



STRUCTURES

AMBIANCES



DEVELOPPEMENT

ARCHITECTURE



DURABLE



CONSTRUIRE EN BOIS,

C'EST ECO DURABLE



COUVERTURES

TECHNIQUES

PAYSAGES



MATIERES



Le bois résiste à tout ...

... Au temps

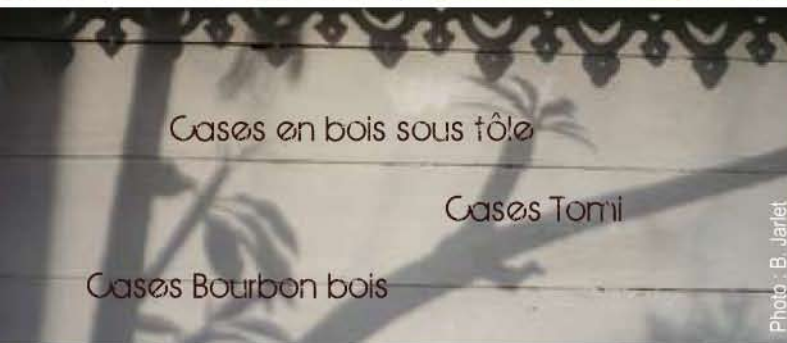
Les premières cases créoles ont été construites par les charpentiers de marine.



Photo : B. Jarlet



Photo : M. Salvat



Cases en bois sous tôle

Cases Tomi

Cases Bourbon bois

Photo : B. Jarlet

... Aux indésirables

Le bois résiste à tous les insectes **s'il est bien traité, bien mis en œuvre et entretenu normalement !**

Si vous voulez vous protéger des **termites**, faites appel à une société de **traitement certifié** (cf labels ci-contre). Fin 2009, seule la société Fibres est agréée.

Le bois offre également une **excellente tenue au feu**.

Des labels certifient vos matériaux

FSC/PEFC

bois issu de forêts gérées durablement



Écolabel européen

teneur réduite en COV (composés organiques volatils)



NF Environnement

respecte l'impact environnemental



Marque qualité FCBA

pour le traitement du bois (CTBA +, CTBB+)



Photo / Conception : E. ebas

Choisissez le bois approprié !

A chaque utilisation, le bois doit être choisi en fonction de son essence et de sa classe de traitement.

Il existe 5 classes d'emplois

Classe 1 : en intérieur

Classe 2 : en intérieur ou extérieur sous abri

Classe 3 : en extérieur (humidification fréquente)

Classe 4 : en extérieur (humidification permanente)

Classe 5 : contact permanent avec l'eau de mer

A la Réunion, il est conseillé d'utiliser la classe de risque immédiatement supérieure à celle définie ci-dessus.



Photo : C. Deslandres



Photo : C. Deslandres



Photo : C. Deslandres



Des chercheurs mettent au point un traitement non toxique pour la santé et l'environnement (**ASAM**)

Le bois, c'est pratique

Des techniques constructives
avantageuses



Préfabrication, légèreté, facilité de montage et
de transport, bonne isolation ...



Dissociation structure et paroi, liberté de concep-
tion et d'assemblage, grandes ouvertures ...



Une meilleure gestion du chantier

La préfabrication des éléments permet de **réduire les coûts** de transport
et de chantier, les **nuisances sonores** et les **déchets de chantiers**.

De plus il s'agit d'une **filière sèche** donc pas d'attente liée à la "prise" :
la **durée du chantier sera réduite**.



Le bois s'intègre dans le paysage

Des ouvertures pour tous les goûts



Photo : E. Janiel / Conception : C. Menguy



Photo : C. Deslandres

La maison en bois accorde de l'importance aux **ouvertures** : patios, vérandas, grandes baies vitrées ... Elles créent une harmonie entre le **dedans et le dehors**.



Photo : Conception : C. Deslandres



Photo : M. Bastard / Conception : C. Jacob

Rappel :

Pour faire construire votre maison vous devez respecter le **règlement du PLU** de votre commune. Il vous indique les règles de construction, d'implantation ...

Le mariage des matériaux



Le bois favorise les nombreuses combinaisons qui permettent de **diversifier les ambiances** de la maison ou de **différencier les usages**.

Le bois permet d'économiser l'énergie

Un confort thermique naturel



Photo / Conception : C. Jacob



Le bois est un matériau à **faible inertie** : il n'emmagasine pas la chaleur le jour pour la restituer la nuit. Ce qui permet de conserver une température agréable au sein de la maison. C'est ce qu'on appelle le **confort thermique naturel**. Avec le bois, presque **plus besoin de climatiseur** !



Photo : C. Deslandres



Photo : B. Jarriel - Conception : O. Menguy



Photo : M. Salwan / Conception : C. Jacob

Utilisez la **ventilation naturelle** (en favorisant la circulation de l'air), **protégez vos ouvertures** du soleil et **végétalisez** les abords de votre maison.



Photo / Conception : E. Lebas



Photo : Construction Bois conseil

Choisissez avec soin l'**orientation des pièces** et la **disposition des ouvertures**.

Le bois enrichit l'aspect extérieur

Une façade unique pour votre maison



Photo: B. Jarlet - Conception: N. Peyrathonne



Photo / Conception: E. Lebas

La façade a pour mission de **protéger votre maison des intempéries** (pluie, vent, soleil ...).

Pensez à respecter les **documents techniques unifiés** (DTU) en vigueur.

La règle d'or : **n'utilisez que des peintures microporeuses.**



Photo / Conception: E. Lebas



Photo: M. Bastard - Conception: B. Jarlet



Photo ?? / Conception: M.H

Photo ?? / Conception: C.J

Photo ?? / Conception: C.J

Les choix multiples dans la mise en œuvre du matériau bois permettent **une liberté de composition.**



Photo / Conception: E. Lebas



Les conditions climatiques sont différentes au nord et au sud de l'île, dans les hauts et dans les bas.

L'altitude, la proximité de la mer et l'orientation du bâtiment par rapport aux vents dominants sont autant d'éléments à prendre en compte.

Le bois offre un intérieur chaleureux

Personnalisez votre intérieur



Photo : M. Baslard / Conception : E. Lebas

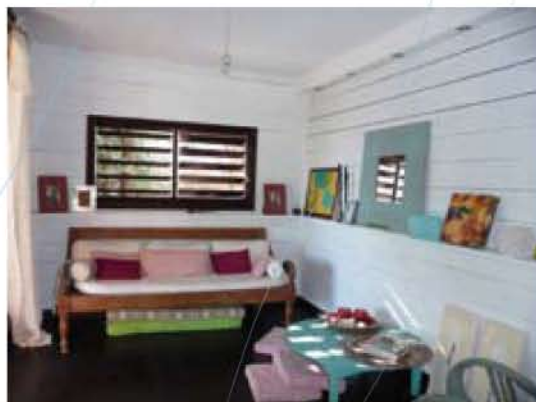


Photo : Conception : E. Lebas



Photo : Construction bois conseil

Le bois offre nombre de possibilités pour l'aménagement intérieur : panneaux de fibres, de lamelles ou de particules ...

C'est un excellent support pour toutes les finitions colorées : application et entretien faciles, résultat durable ...

Un choix varié pour vos finitions

Teinte : produit liquide qui pénètre dans le bois

Lasure : finition colorée, translucide ou opaque qui imprègne le bois

Peinture : finition opaque, satinée, mâte ou brillante

Vernis : finition filmogène épaisse, transparente, colorée ou non

Pour la santé et l'environnement, exigez des peintures à l'eau, conformément à la réglementation.



Photo : Construction bois conseil



Photo : Conception : E. Lebas



Photo : ?? / Conception : Jacob



Photo : C. Deslandres / Conception : C. Deslandres

Le bois est polyvalent

Rénovation, extension, surélévation, réhabilitation



AVANT surélévation d'une case
satec

APRES...

*A résistance égale,
le bois est cinq fois plus léger que le béton*



BESOIN D'ESPACE ?



AVANT reconstruction à l'identique

APRES...

Un matériau simple d'utilisation et économique



Les maisons illustrant cette exposition ont été conçues par les architectes suivants : Anne Cossec, Céline Delacourt, Cécile Deslandres, Frédérique et Philippe Gazut, Dagmar Gross, Margrith Hartmann, Céline Jacob, Bénédicte Jarlet, Alain Javelaud, Emilie Lebas, Odile Menguy, Nicolas Peyrebonne, Stéphanie Valero.

Photographies : Mathilde Bastard, Evelyne Cleyet-Marrel, Jean-Paul Constancin, Anne Cossec, Céline Delacourt, Cécile Deslandres, Dagmar Gross, François Guiot, Margrith Hartmann, Céline Jacob, Bénédicte Jarlet, Emilie Lebas, Odile Menguy, Bernard Payet, Michèle Salvan-Bouchendhomme, Stéphanie Valero.

**Le CAUE est gratuitement à votre disposition pour vous informer sur ce sujet.
Pour prendre rendez-vous avec l'un de ses architectes-conseillers, téléphonez au 0262 21.60.86.**