

Immeuble de Bureaux de la BFC

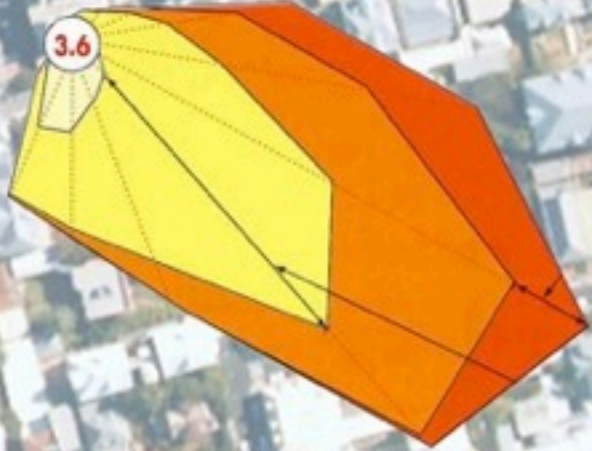
66, 68 Rue Alexis de Villeneuve





Milieu climatique: urbain chaud

© 2010 Google



NORD



COURSE DU SOLEIL D'HIVER
COURSE DU SOLEIL D'EQUINOXE
COURSE DU SOLEIL D'ETE

17H20
21 JUN

6H40
21 JUN

18H00
21 MARS/SEPT

6H00
21 MARS/SEPT

18H40
21 DEC

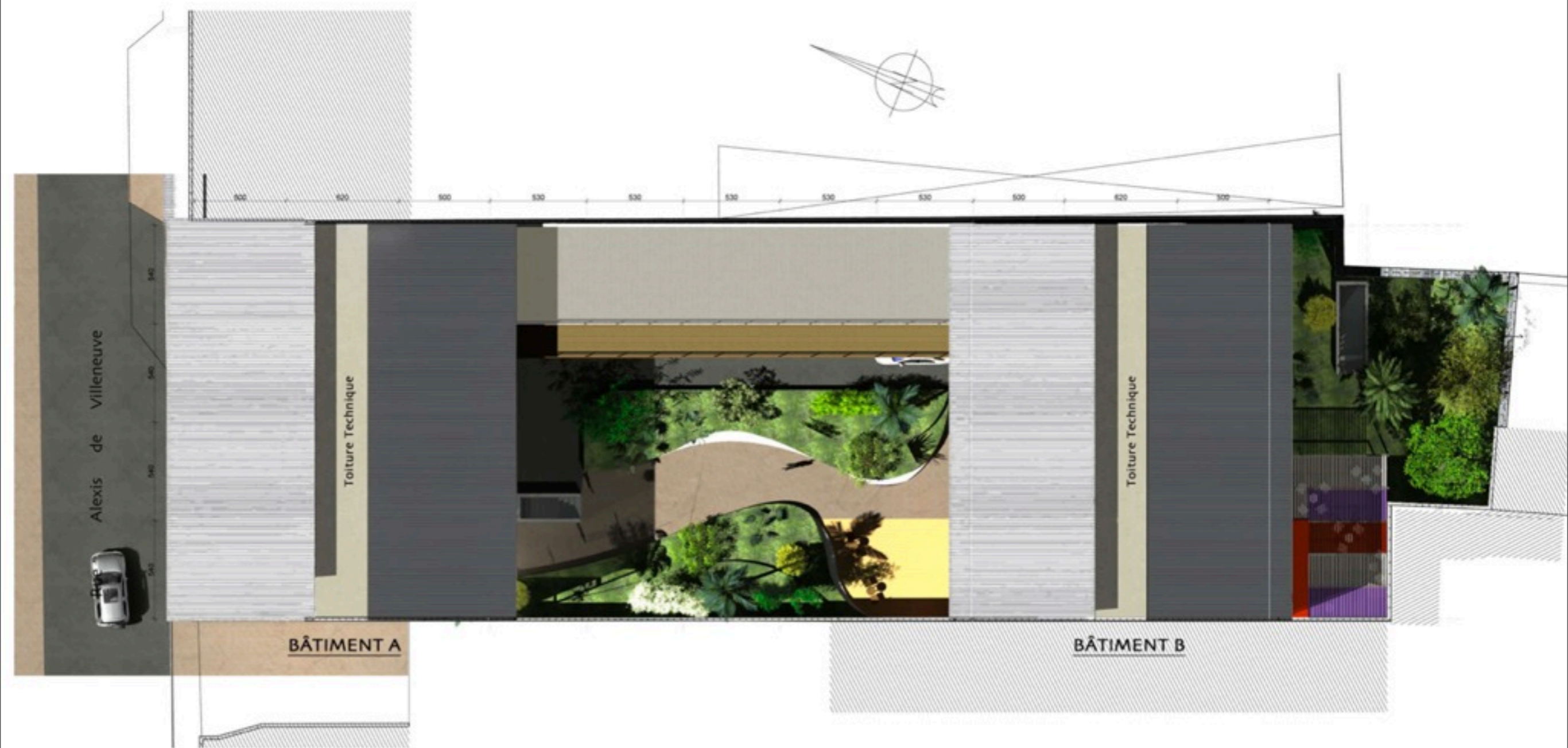
5H20
21 DEC

Etudier le Milieu Climatique

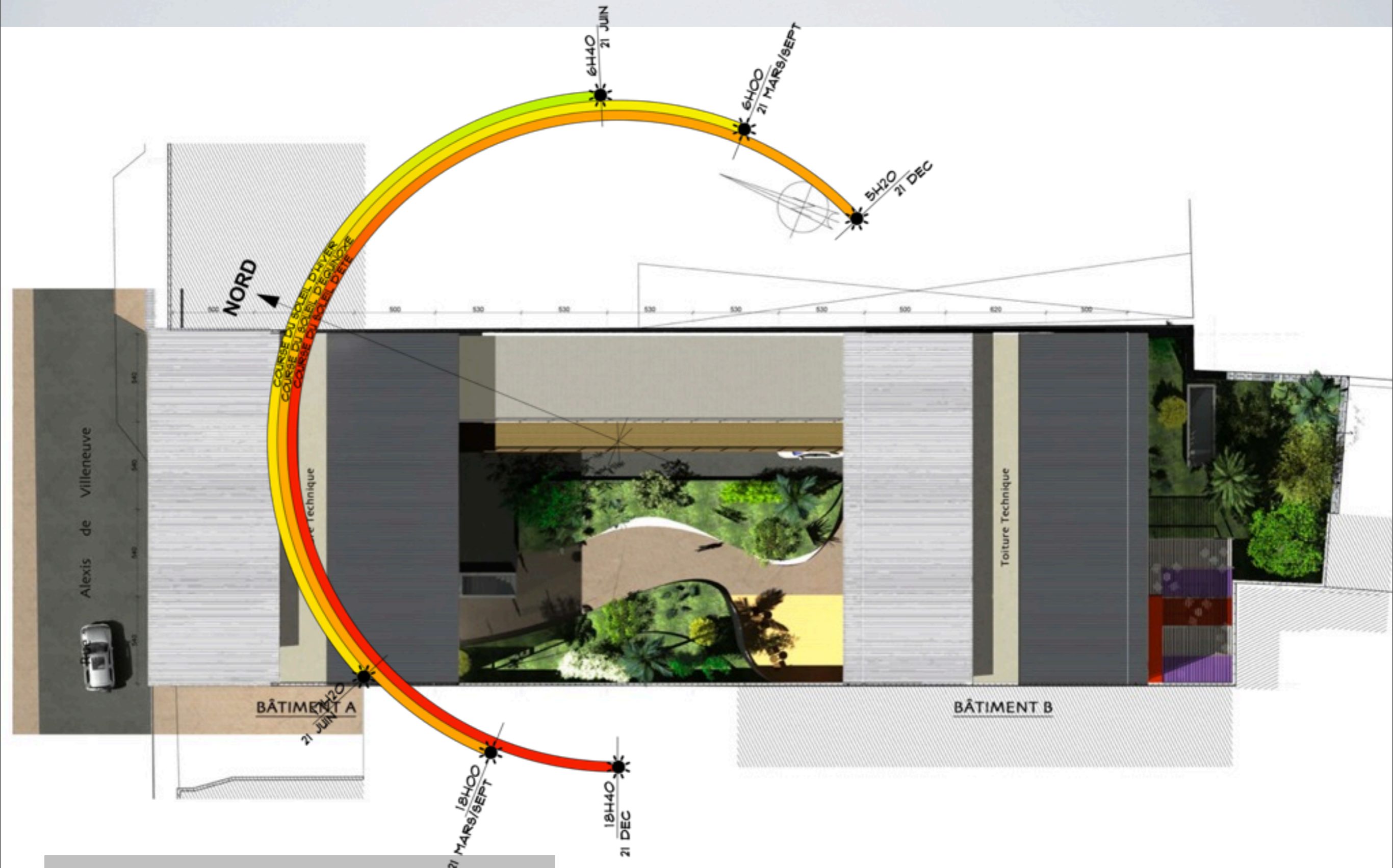
2010 Google



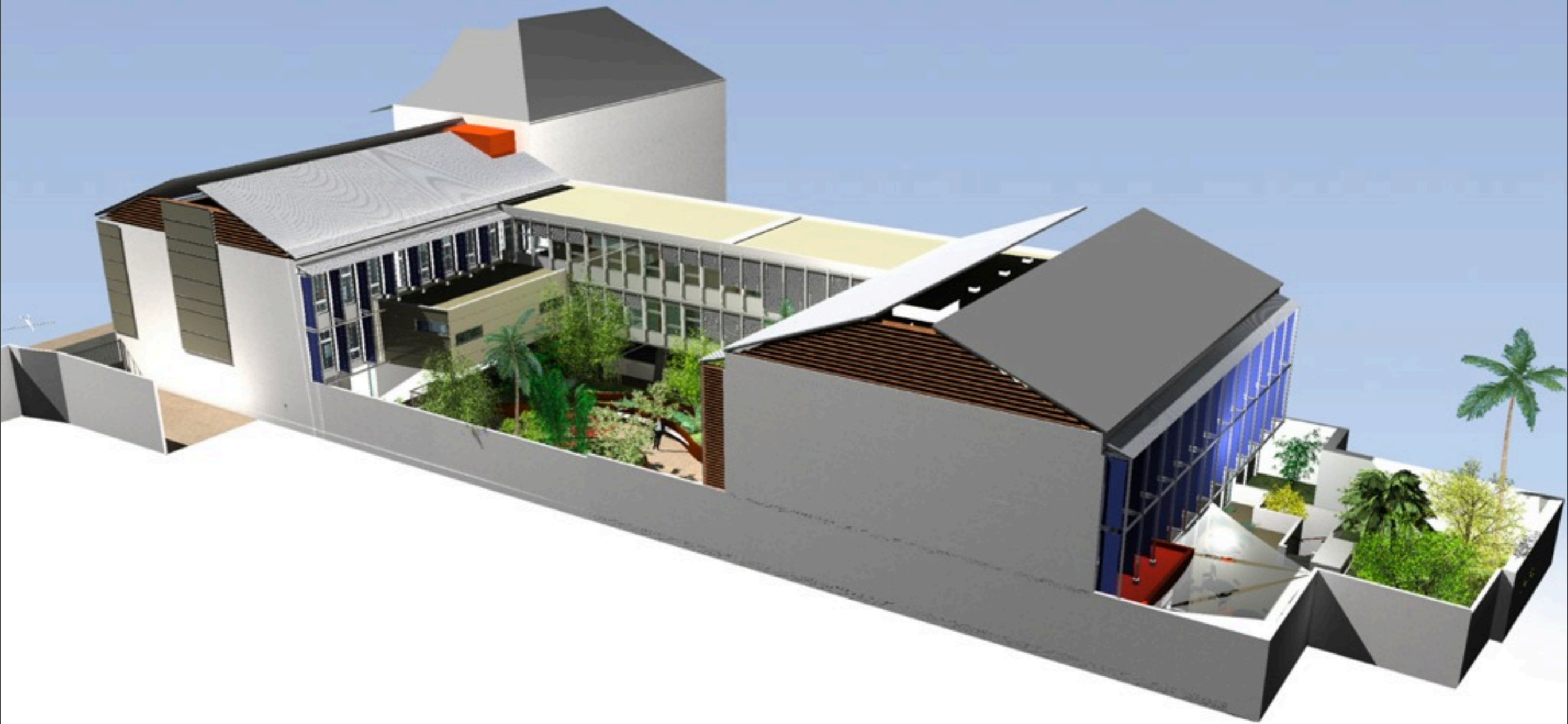
Etudier le Milieu Climatique



S'implanter dans ce contexte



S'implanter dans ce contexte



S'implanter dans ce contexte



S'implanter dans ce contexte



S'implanter dans ce contexte



Façade Ouest



Façades Sud



Façade Nord



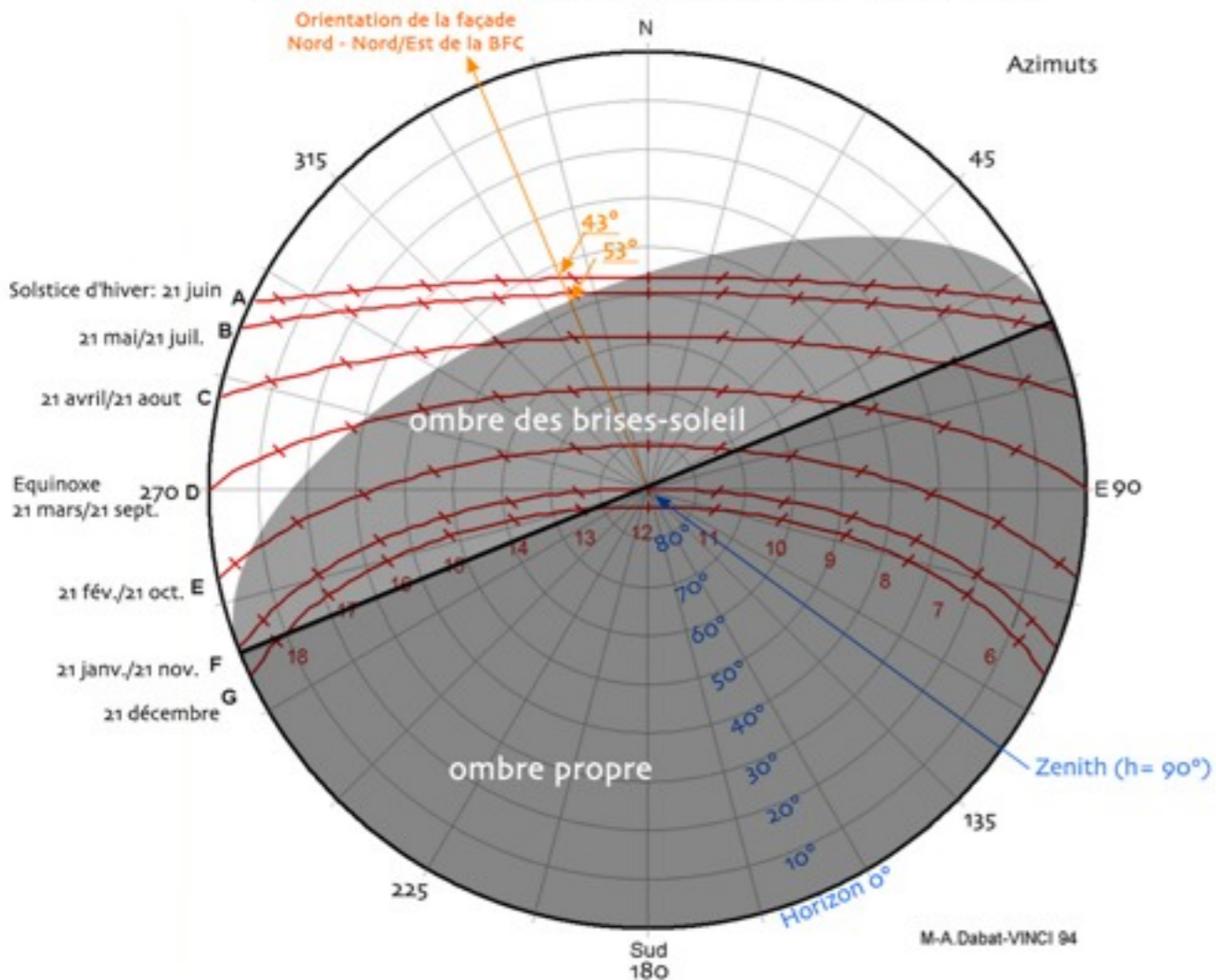
Façades Sud

Adapter les protections solaires

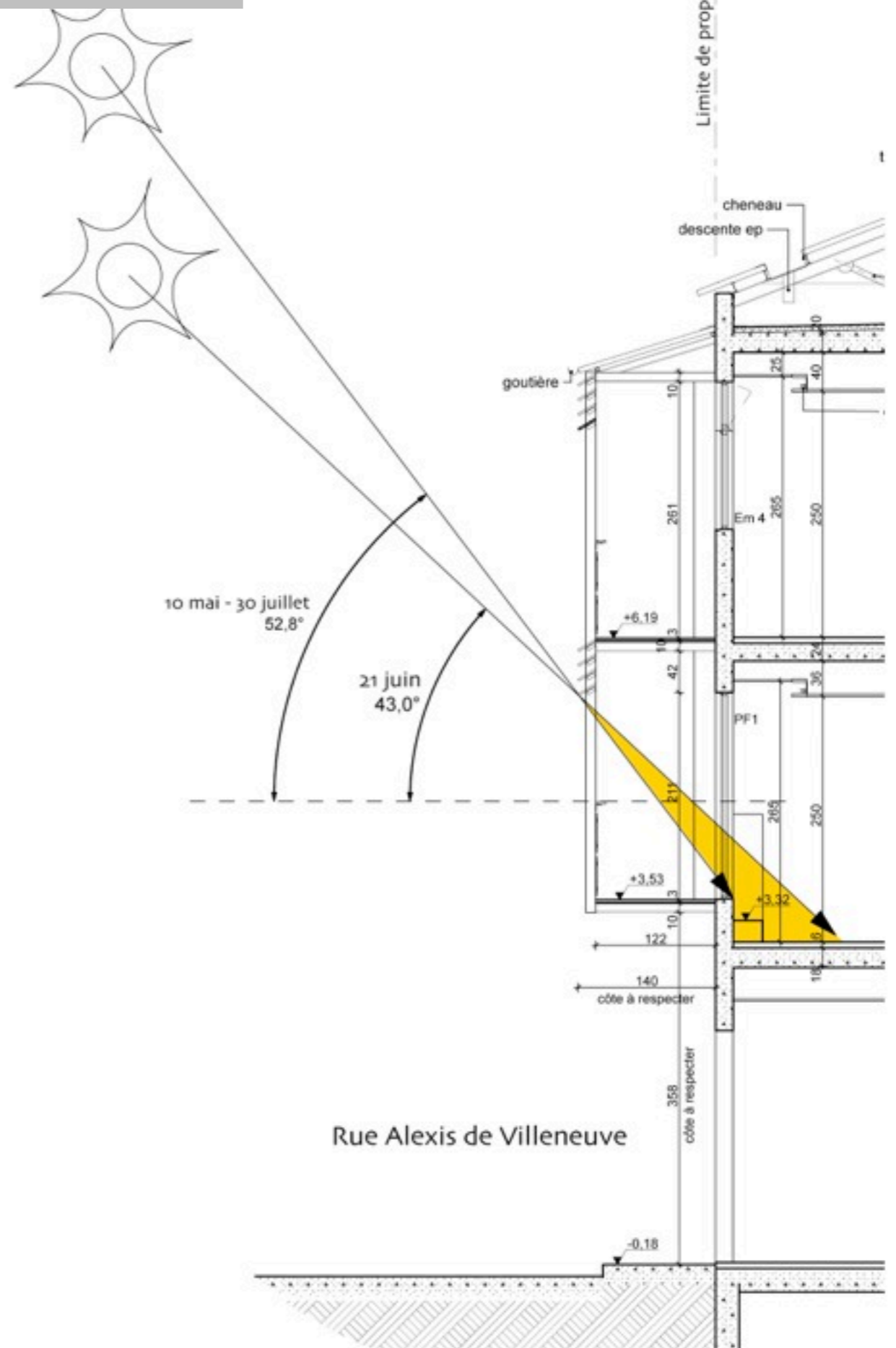


Façade Nord

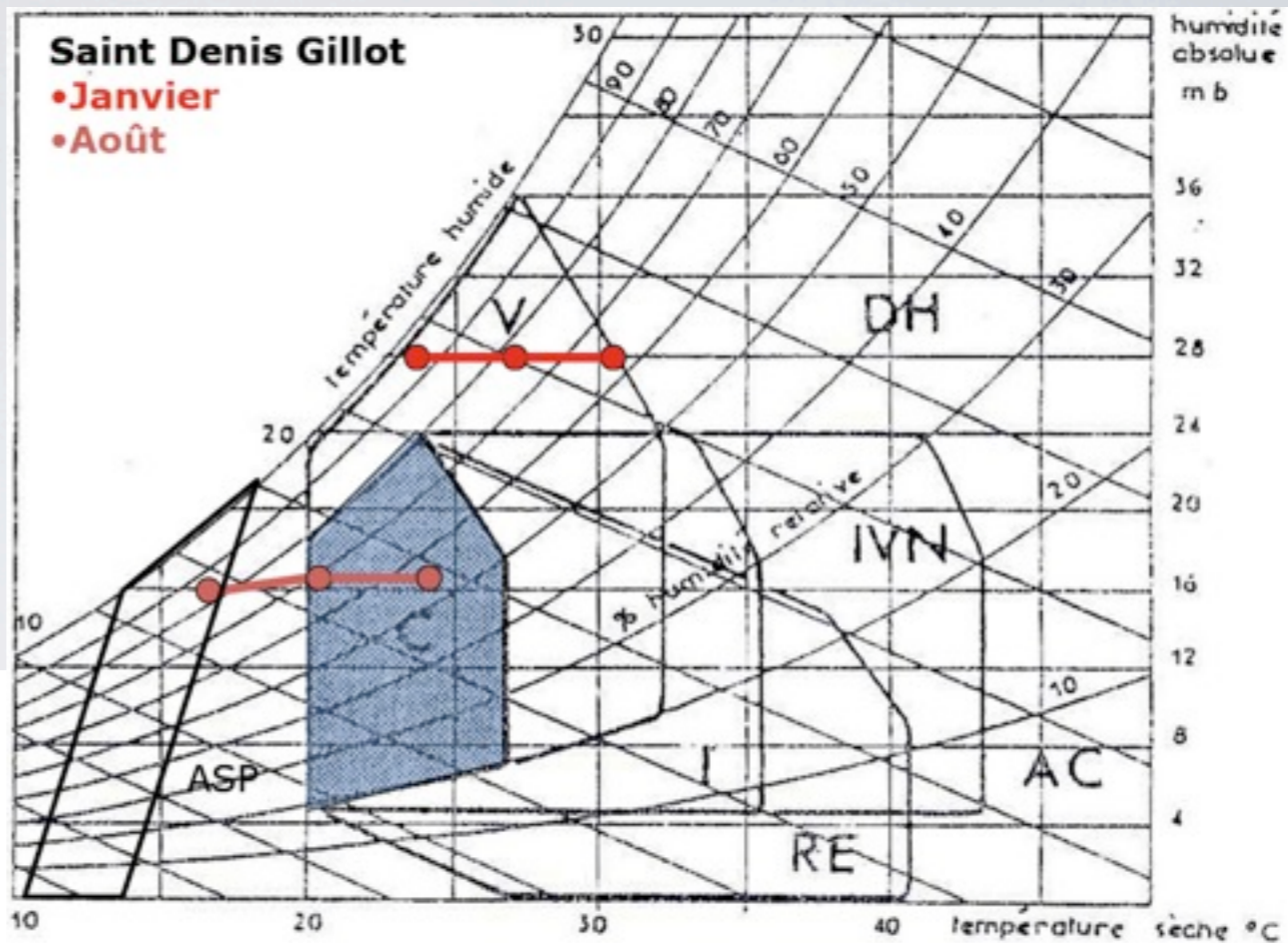
Diagramme solaire de la latitude 21° SUD - La Réunion



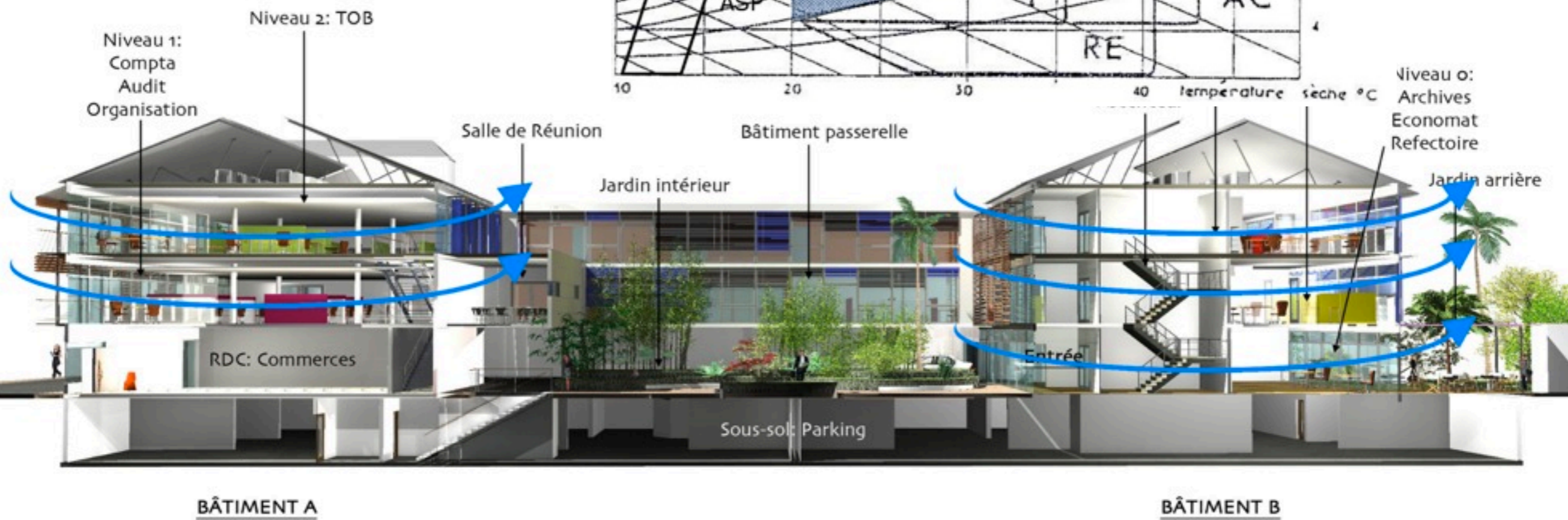
Façade Nord



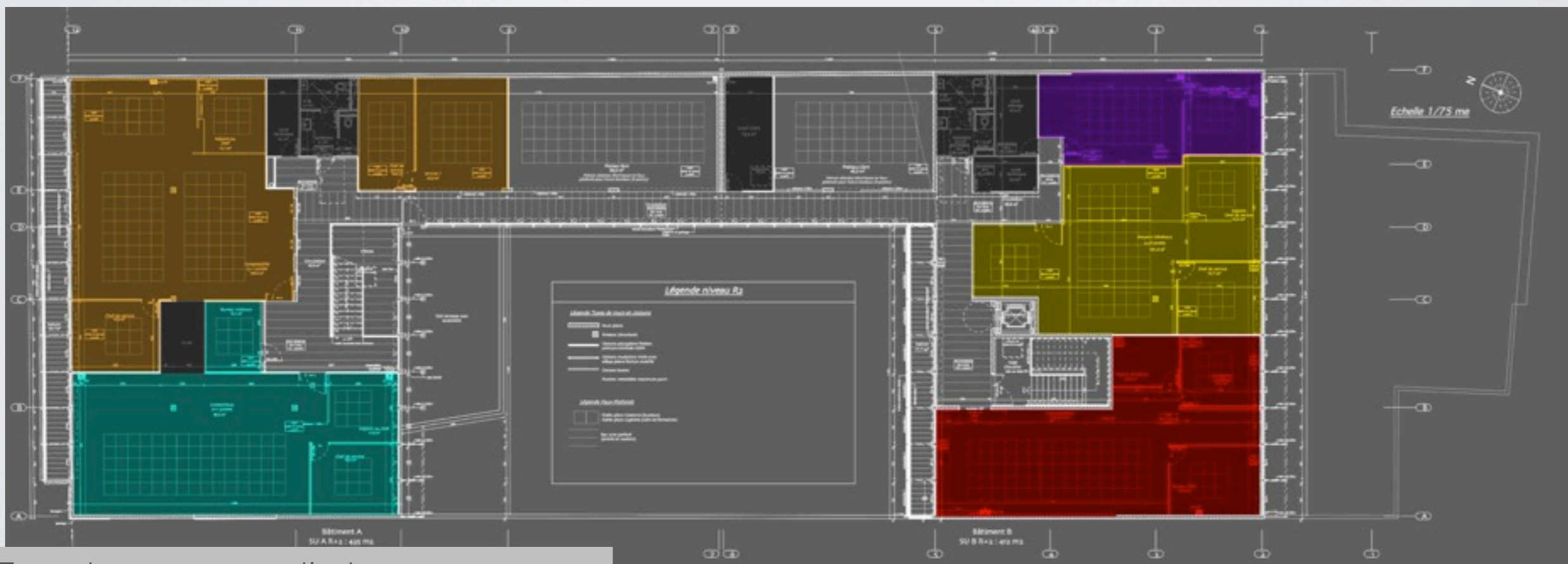
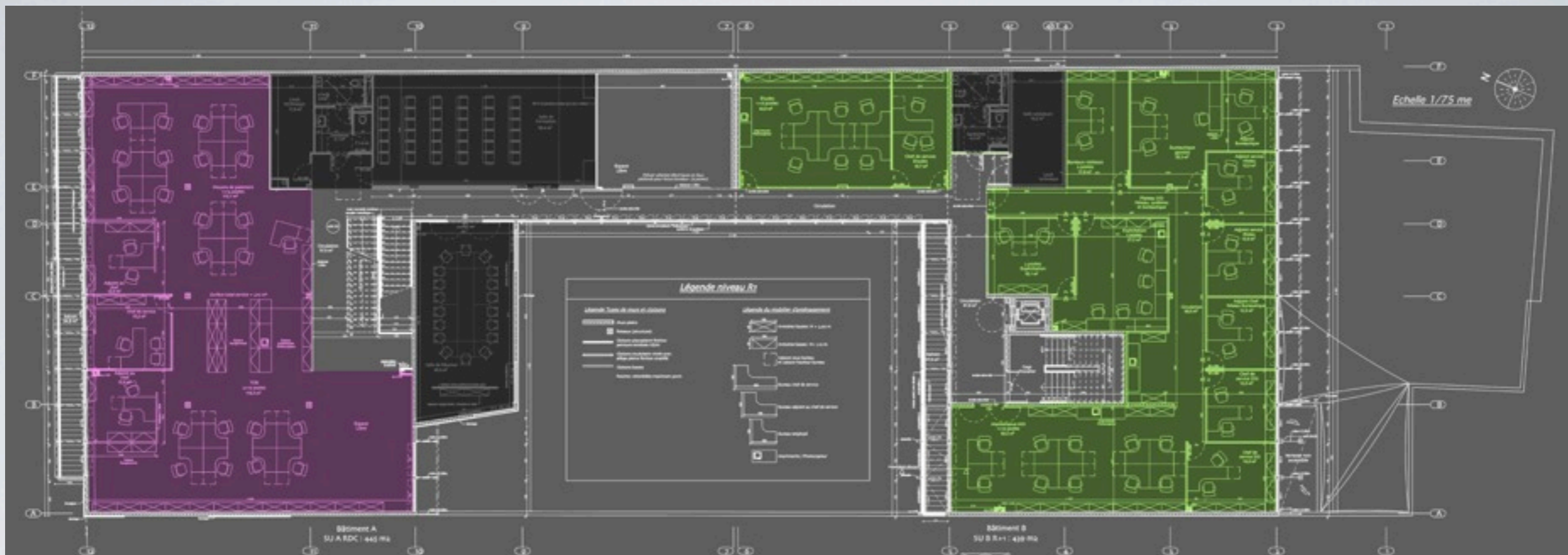
Adapter les protections solaires



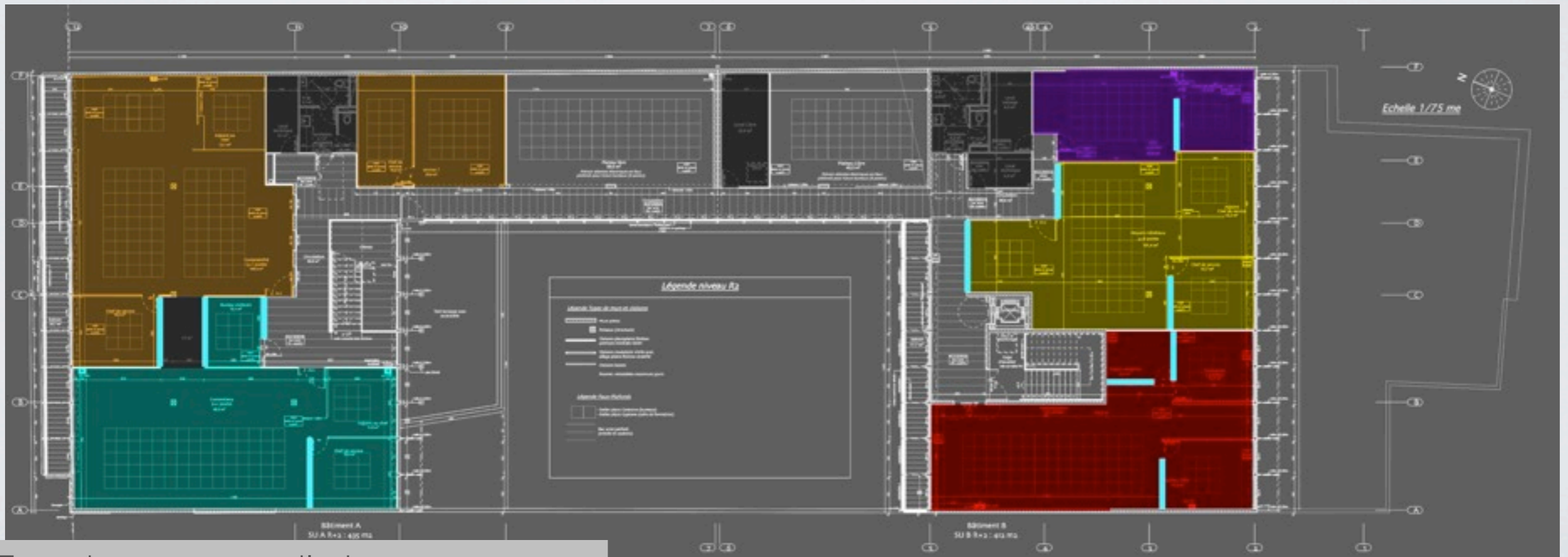
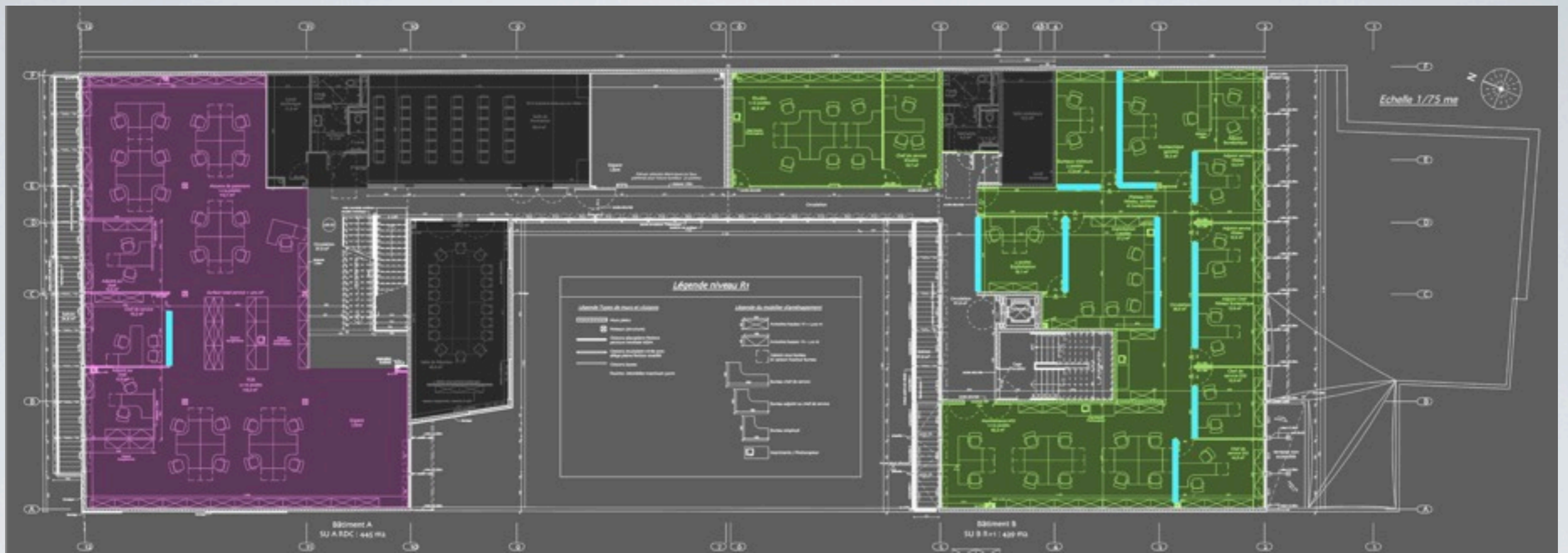
Tous les espaces bureaux sont traversants



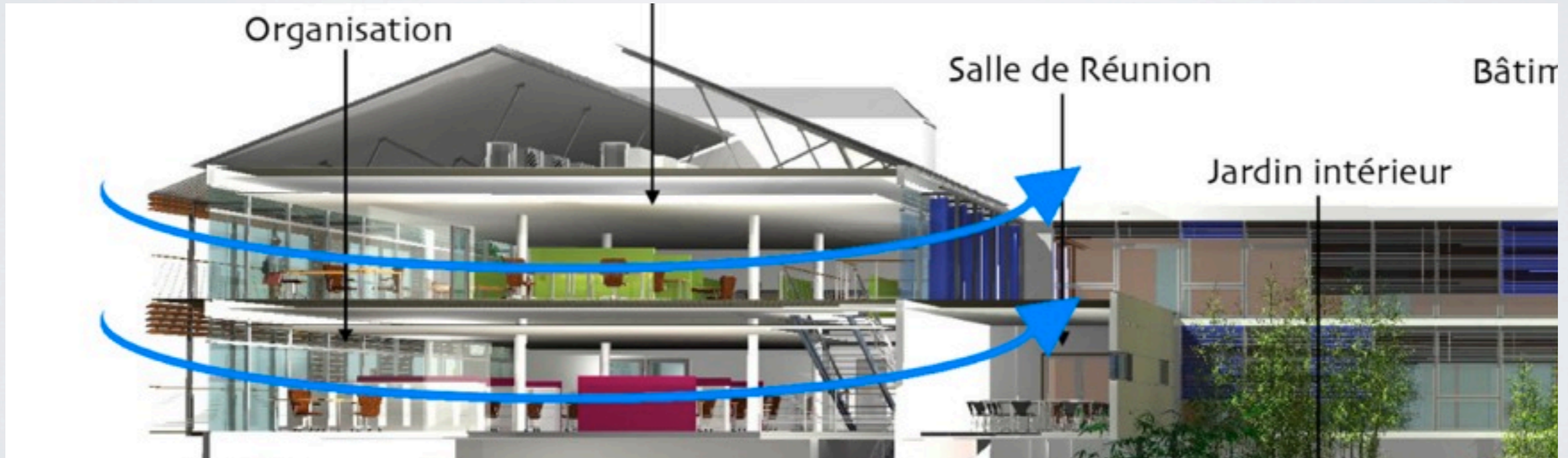
Favoriser une ventilation traversante



Favoriser une ventilation traversante



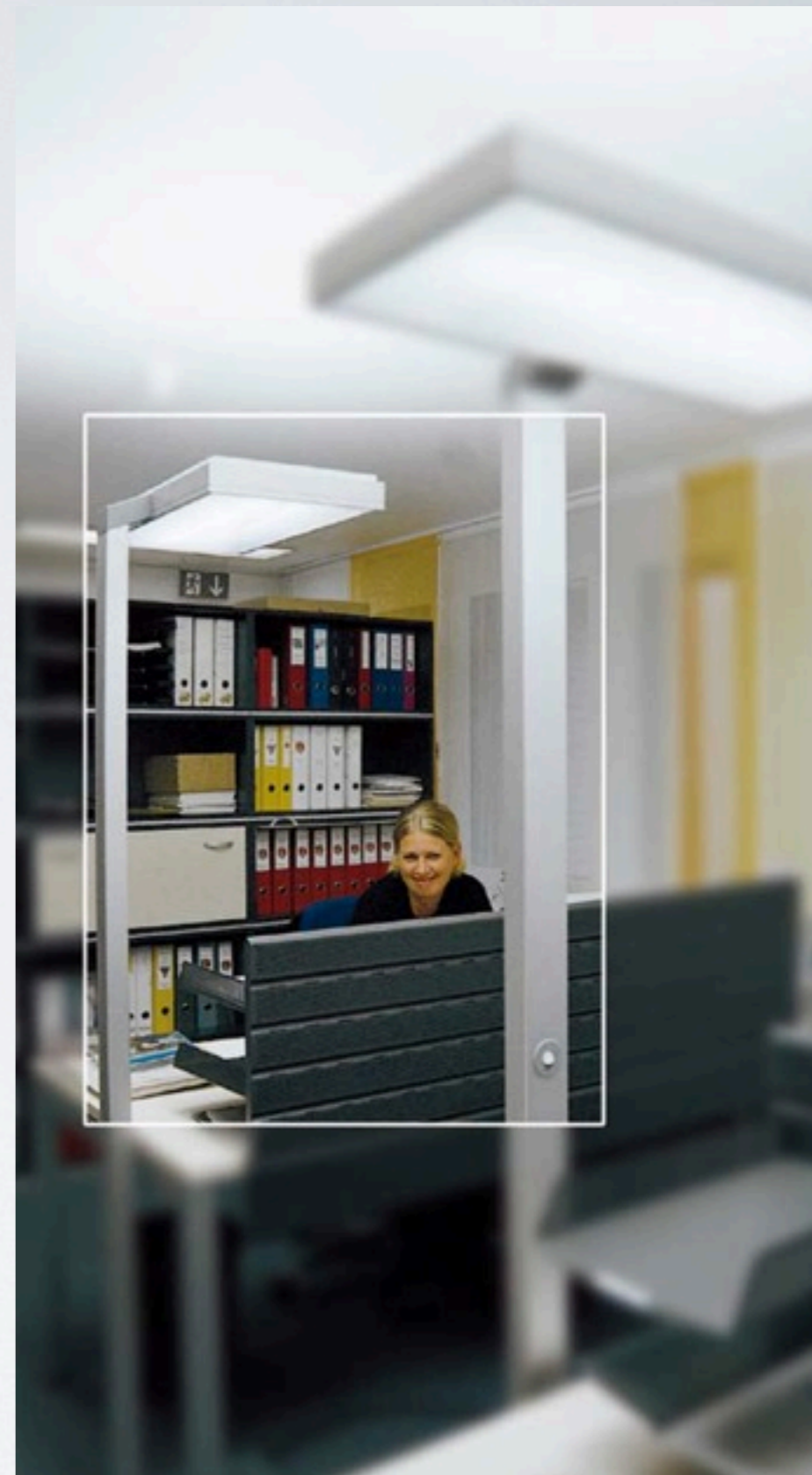
Favoriser une ventilation traversante



Favoriser une ventilation traversante



	LED	FluoCompacte	Incandescente
Prix d'achat (exemple)	30 €	12 €	1 €
Nombre consommé pour 100.000h	1	10	100
Coût matériel pour 100.000h	30 €	120 €	100 €
Consommation Energie	2 W	15 W	75 W
Consommation totale pour 100.000h	200 kWh	1.500 kWh	7.500 kWh
Coût électricité 1 kWh = 0,0765€	15,30 €	114,75 €	573,75 €
Coût Total (matériel + électricité)	45,30 €	224,75	673,75



Bien éclairer



Créer un milieu frais

Exigences de teneur en COV autorisée depuis 2010

Classe	Domaine d'application	Phase*	Teneur max. en COV (en g/l**)	
			1/1/2007	1/1/2010
a	Murs et plafonds intérieurs brillant < 25 sous 60°	A	75	30
		S	400	30
b	Murs et plafonds intérieurs brillant > 25 sous 60°	A	150	100
		S	400	100
c	Murs extérieurs support minéral	A	75	40
		S	450	430
d	Peinture extérieure et intérieure pour finition et bardages bois ou métal	A	150	130
		S	400	300
e	Vernis et lasure intérieur / extérieur pour finitions y compris lasure opaque	A	150	130
		S	500	400
f	Lasure non filmogène intérieur / extérieur	A	150	130
		S	700	700
g	Impression	A	50	30
		S	450	350
h	Impression fixatrice	A	50	30
		S	750	750
i	Revêtement mono-composant à fonctions spéciales	A	140	140
		S	600	500
j	Revêtement bi-composant à fonctions spéciales pour utilisation finale spécifique	A	140	140
		S	550	500
k	Revêtement multicolore	A	150	100
		S	400	100
l	Revêtement à effets décoratifs	A	300	200
		S	500	200

* A = Phase Aqueuse / S = Phase Solvant ** de produit prêt à l'emploi



Exigence obsolète de teneur de COV dans le pot: 100g/L



Exigence d'émission de COV dans l'air à 3 et 28 jours



Exiger une peinture minérale et non «organo-minérale» qui ne contient pas de biocides* et donc naturellement sans dégagement de Composés Organiques Volatils**

* les biocides sont des pesticides ajoutés à la peinture pour éviter les champignons, insectes et autres bactéries qui viennent se nourrir des éléments organiques.

** sans dégagement de COV (le niveau 0g/Litre dans le pot est impossible: exigé le plus proche de 0, c-à-d «traces».

Offrir un air sain



Etude pour du photovoltaïque