

LA VILLE ECOLOGIQUE YPRES "DE VLOEI"



TABLE RONDE 4 – 25 MARS 2010 - PAYSAGE EN TRANSFORMATION

BUREAU D'ARCHITECTURE JAN MAENHOUT - VILLE D'YPRES - WEST VLAAMSE INTERCOMMUNALE

BUREAU D'ARCHITECTURE JAN MAENHOUT – BUREAU POUR ARCHITECTURE ET URBANISME

PROJETS DE REFERENCE

MALINES



WAVRE-SAINTE-CATHERINE



SAINT-NICOLAS



NEERPELT



ANVERS



IEPER



SITUATION – VERT ET BLEU – CIRCULATION – CHAMPS D’HABITATION
PAYSAGE AVEC STRUCTURE RADIALE PROGRESSIVE



SITUATION

-

VERT

ET

BLEU

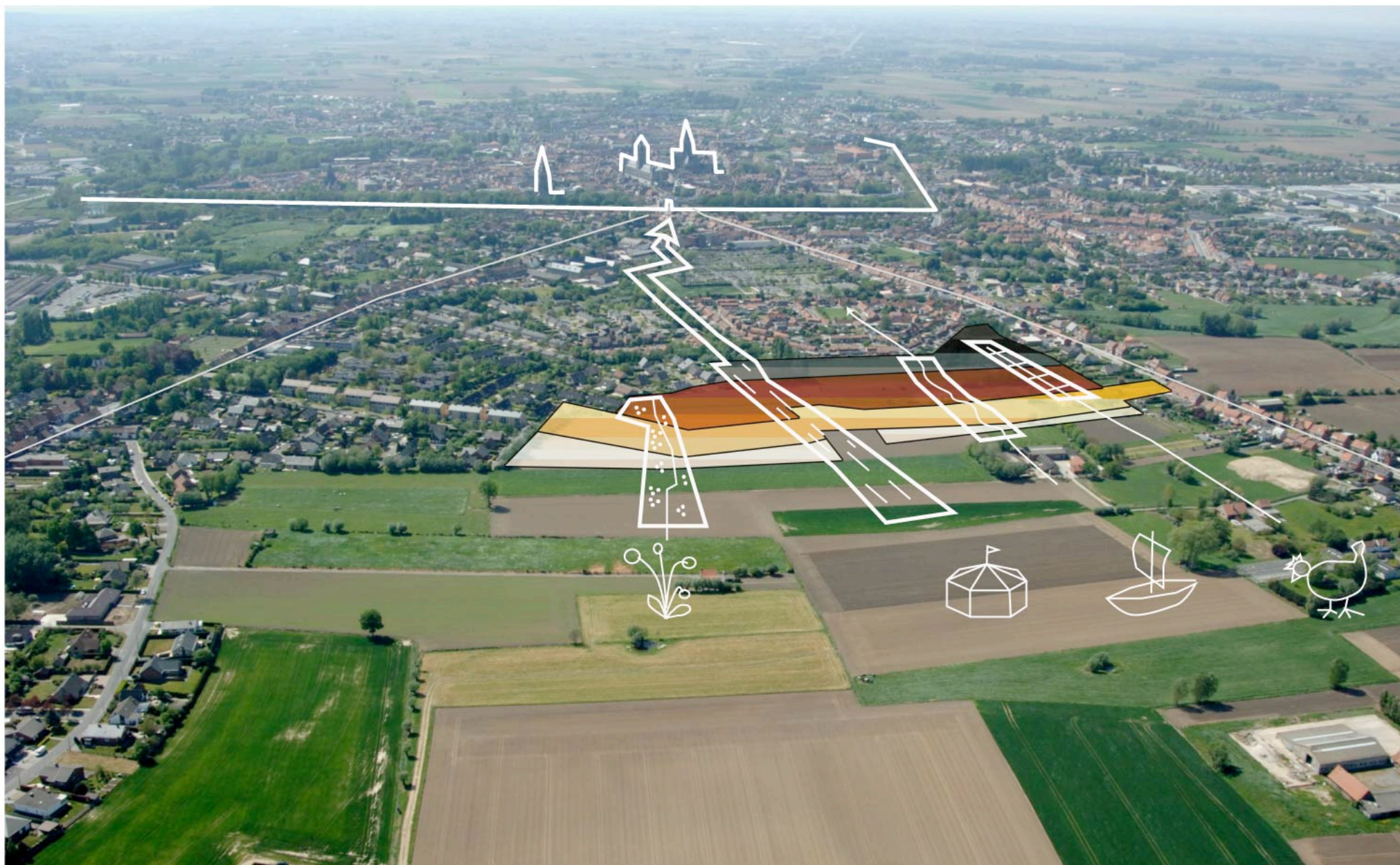
-

CIRCULATION

-

CHAMPS

D'HABITATION



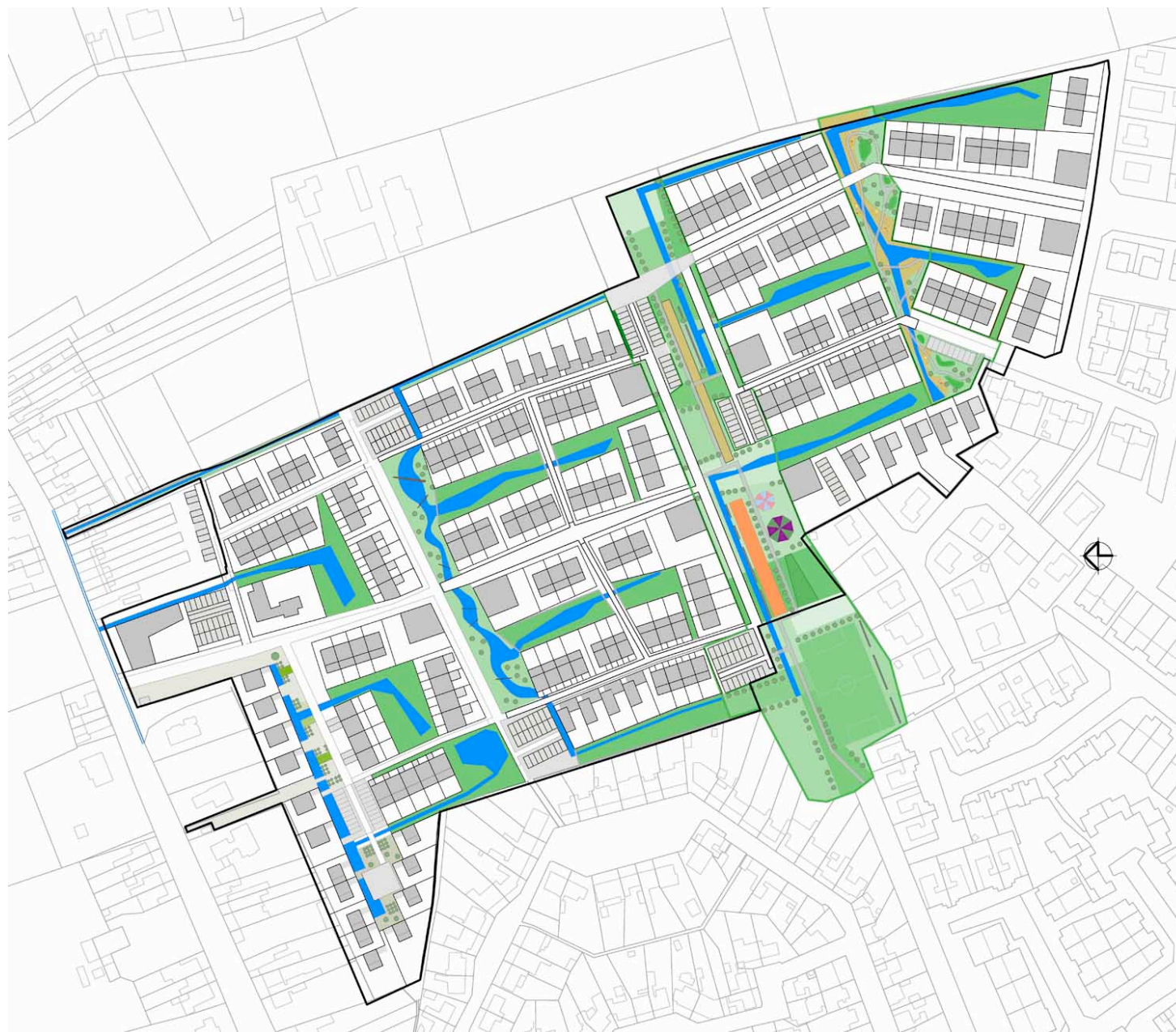
ECOQUARTIER YPRES "DE VLOEI"

VILLE D'YPRES

WEST VLAAMSE INTERCOMMUNALE

BUREAU D'ARCHITECTURE JAN MAENHOUT

PLAN D'ENSEMBLE



LES COUCHES URBANISTIQUES

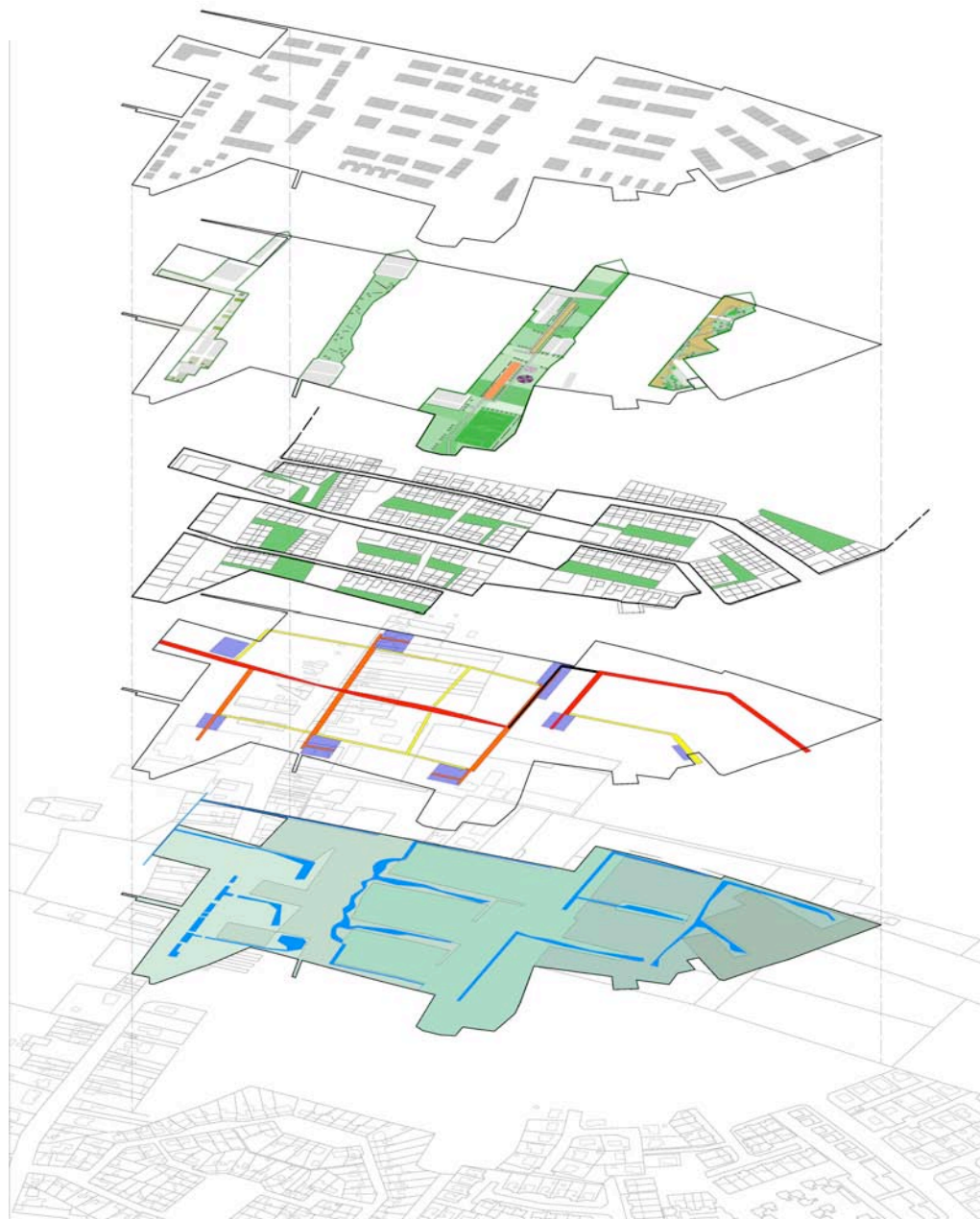
LES BATIMENTS

LES AXES VERTS

LES PARCELLES

LA CIRCULATION

LE RELIEF/ L'EAU



SITUATION – VERT ET BLEU – CIRCULATION – CHAMPS D’HABITATION



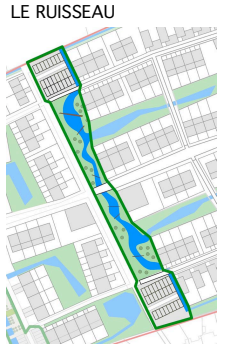
SITUATION
LES AXES VERTS

VERT ET BLEU

CIRCULATION

CHAMPS

D'HABITATION



LES AXES VERTS



SITUATION - VERT ET BLEU - CIRCULATION - CHAMPS D'HABITATION
LE JARDIN COLORÉ



SITUATION – VERT ET BLEU – CIRCULATION – CHAMPS D’HABITATION
LE JARDIN COLORÉ

NIVEAU DE LA SOURCE – FLEURS – TRANQUILITE – ZONES VERTES MICROS



SITUATION - VERT ET BLEU - CIRCULATION - CHAMPS D'HABITATION
LE JARDIN COLORÉ



SITUATION - VERT ET BLEU - CIRCULATION - CHAMPS D'HABITATION
L'AXE D'ÉNERGIE



SALLE DE RENCONTRES - CHAMBRES GEOMETRIQUES - STRUCTURES LINEAIRES - ZONES DE RECREATION



ECOQUARTIER YPRES "DE VLOEI"

VILLE D'YPRES

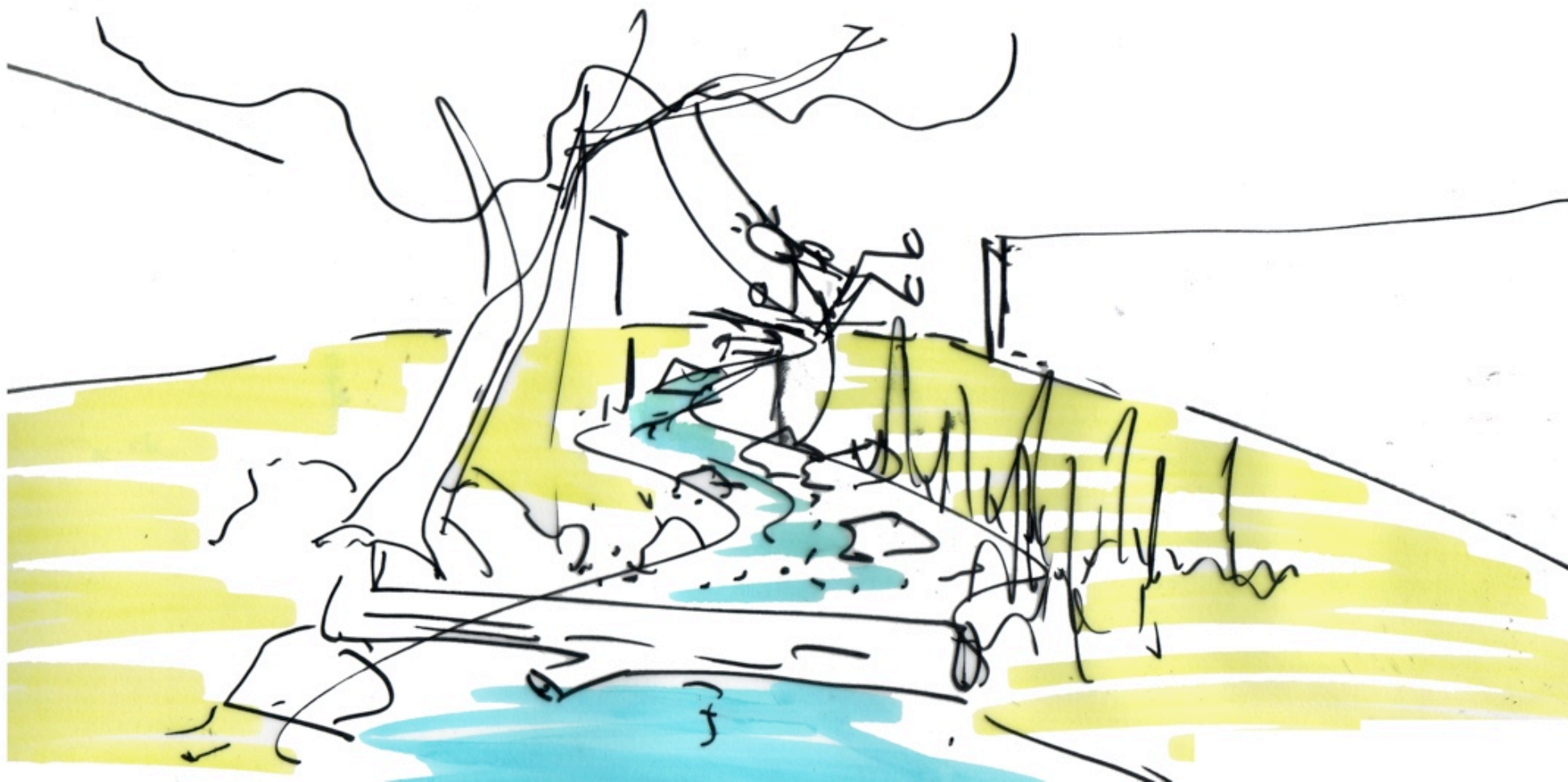
WEST VLAAMSE INTERCOMMUNALE

BUREAU D'ARCHITECTURE JAN MAENHOUT

SITUATION – VERT ET BLEU – CIRCULATION – CHAMPS D’HABITATION
L’AXE D’ÉNERGIE

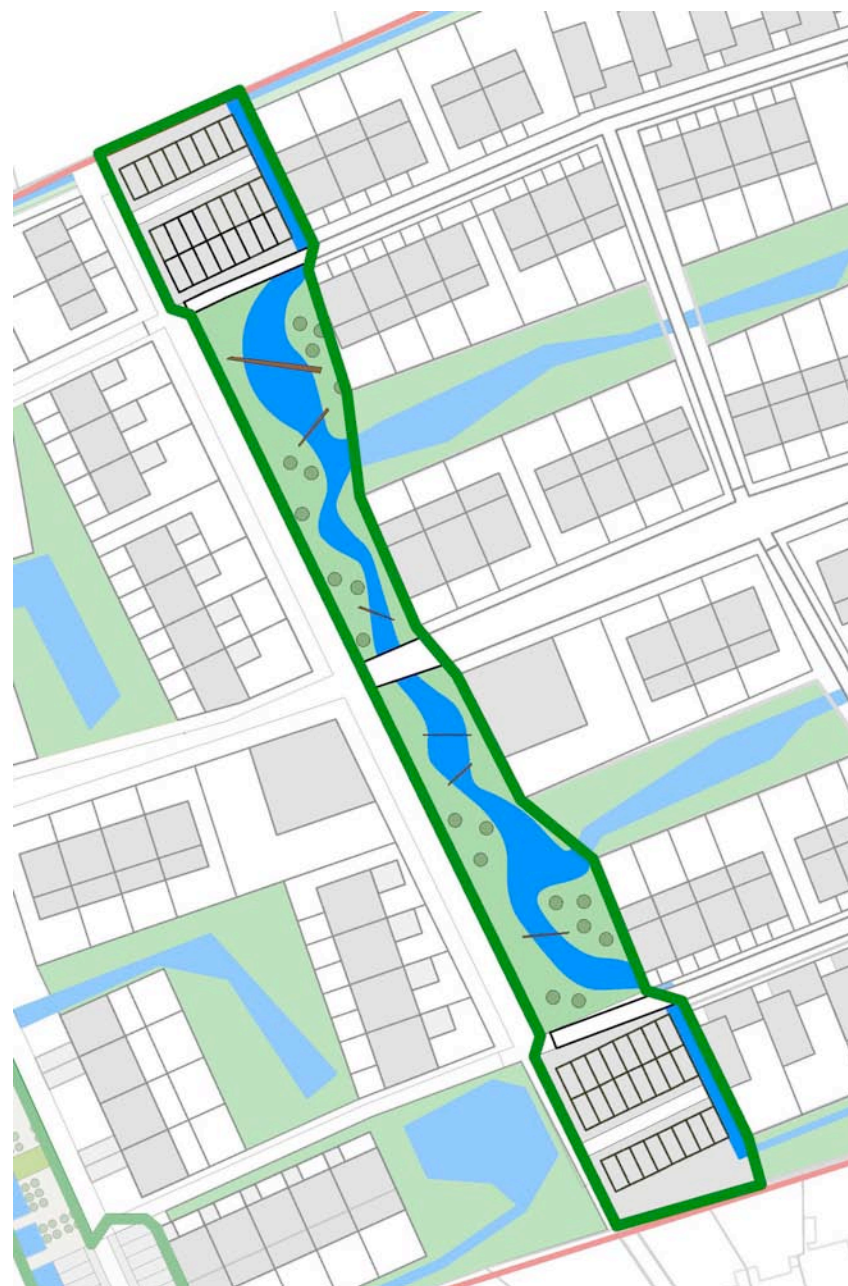


SITUATION - VERT ET BLEU - CIRCULATION - CHAMPS D'HABITATION
LE RUISSEAU



SITUATION – VERT ET BLEU – CIRCULATION – CHAMPS D’HABITATION
LE RUISSEAU

AVONTURE – JEUX D’EAU – CLAPOTER – ENTRETIEN EXTENSIF



ECOQUARTIER YPRES “DE VLOEI”

VILLE D’YPRES

WEST VLAAMSE INTERCOMMUNALE

BUREAU D’ARCHITECTURE JAN MAENHOUT

SITUATION - VERT ET BLEU - CIRCULATION - CHAMPS D'HABITATION
LE RUISSEAU



SITUATION - VERT ET BLEU - CIRCULATION - CHAMPS D'HABITATION
LE CLOS URBAIN



SITUATION - VERT ET BLEU - CIRCULATION - CHAMPS D'HABITATION
LE CLOS URBAIN

COMPOSTAGE COLLECTIF - JARDIN D'HERBES - VERGER



SITUATION - VERT ET BLEU - CIRCULATION - CHAMPS D'HABITATION
LE CLOS URBAIN



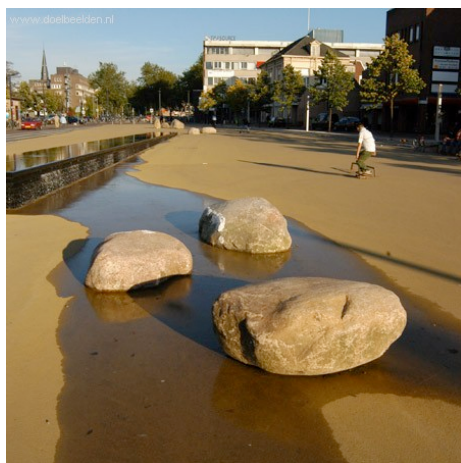
L'EAU ET LES JARDINS COLLECTIFS



SITUATION - VERT ET BLEU - CIRCULATION - CHAMPS D'HABITATION
LES JARDINS COLLECTIFS



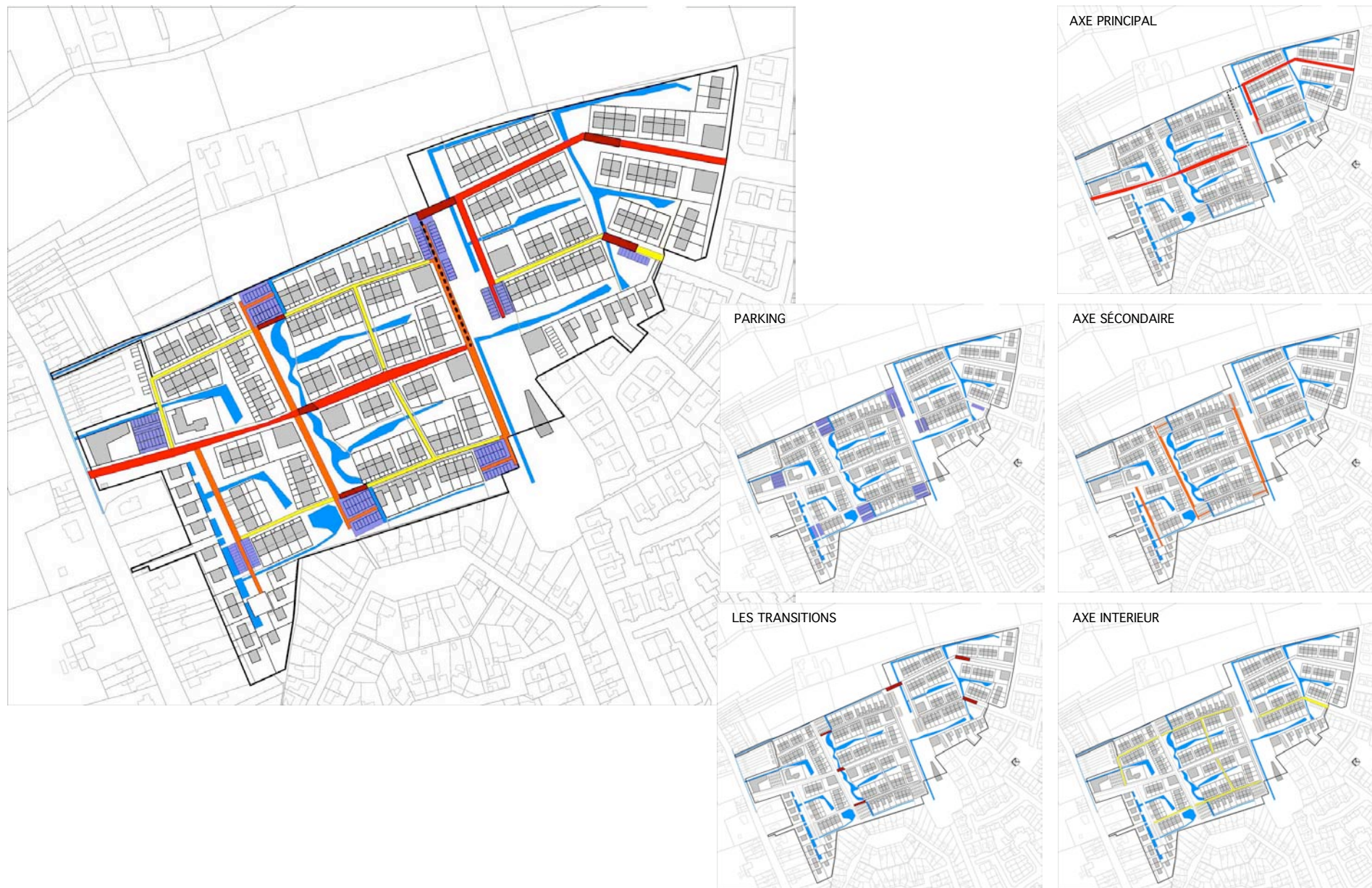
LES JARDINS COLLECTIFS



SITUATION - VERT ET BLEU - CIRCULATION - CHAMPS D'HABITATION

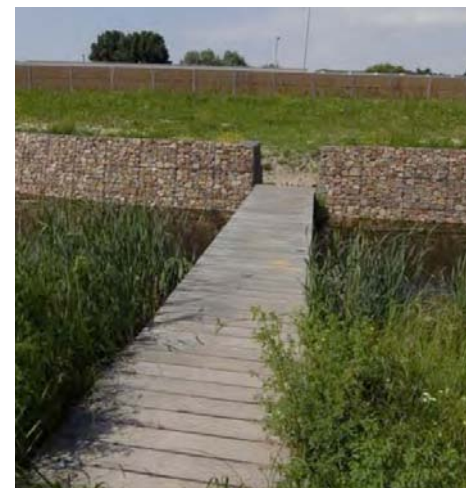
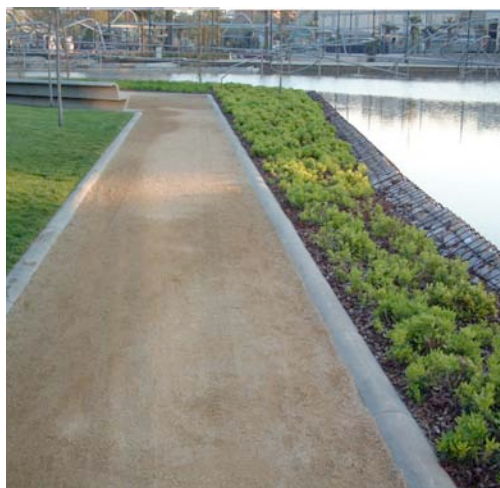


L'HIERARCHIE DU MOUVEMENT DES ACTEURS



SITUATION – VERT ET BLEU – CIRCULATION – CHAMPS D’HABITATION

REFERENCES



SITUATION

-

VERT

ET

BLEU

-

CIRCULATION

-

CHAMPS

D'HABITATION



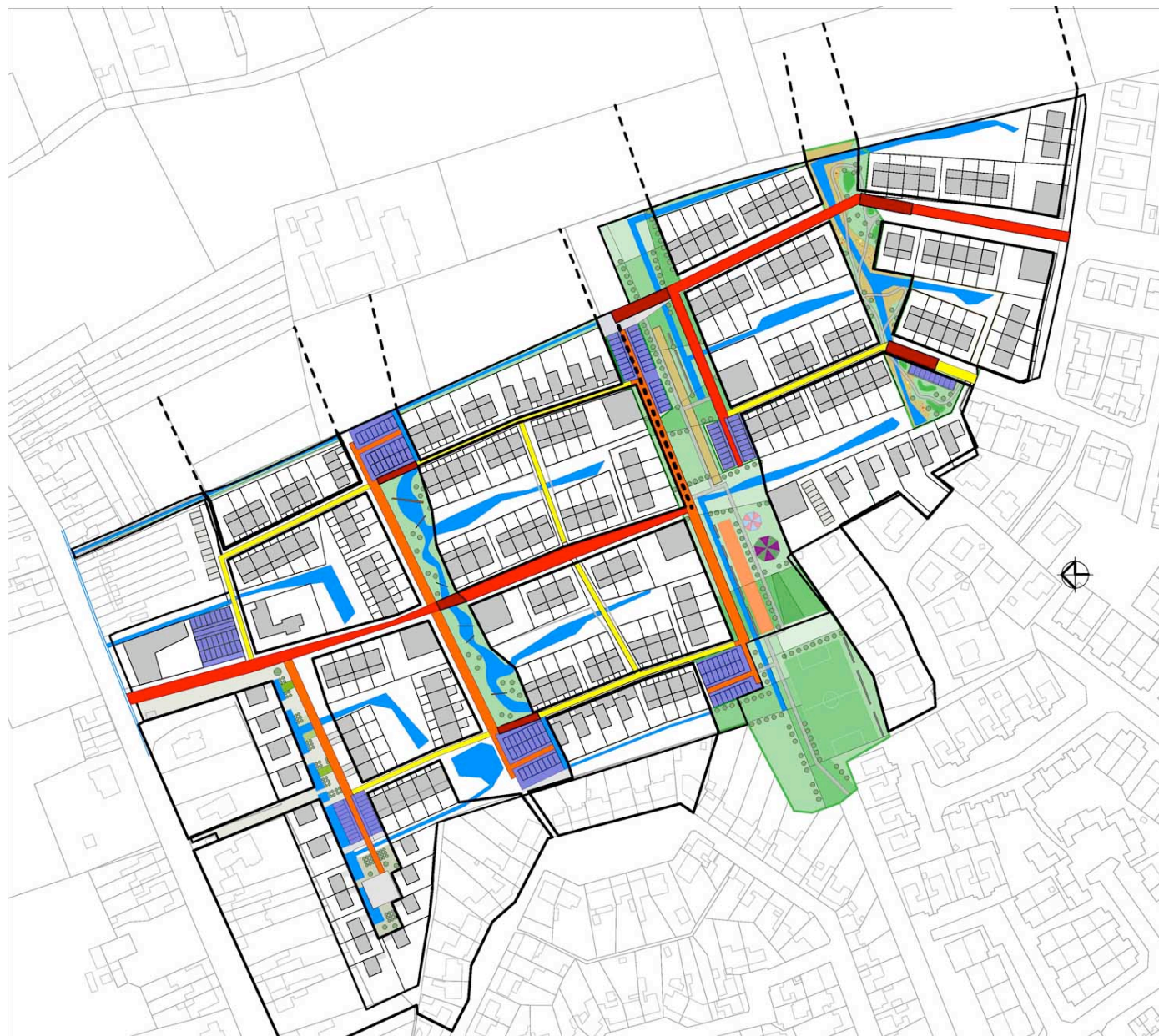
ECOQUARTIER YPRES "DE VLOEI"

VILLE D'YPRES

WEST VLAAMSE INTERCOMMUNALE

BUREAU D'ARCHITECTURE JAN MAENHOUT

LES DIFFERENTS CHAMPS D'HABITATION



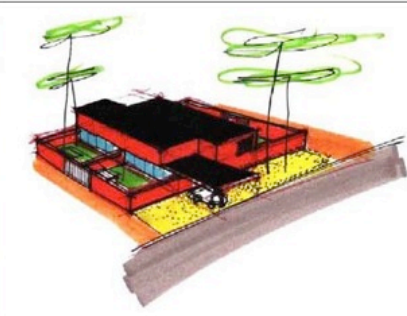
SITUATION – VERT ET BLEU – CIRCULATION – CHAMPS D’HABITATION
LA VOLUMETRIE



SITUATION – VERT ET BLEU – CIRCULATION – CHAMPS D’HABITATION

LA VOLUMETRIE

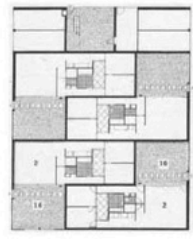
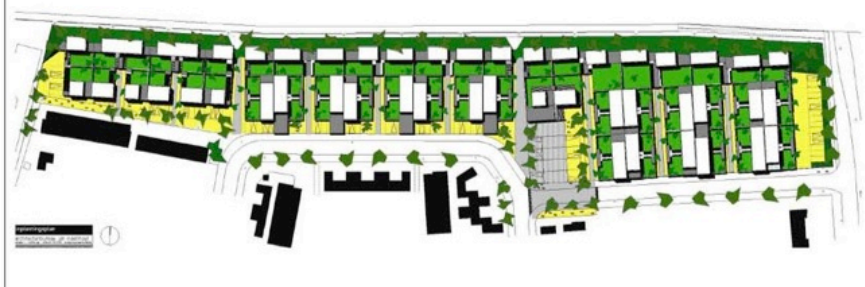




patiowoningen



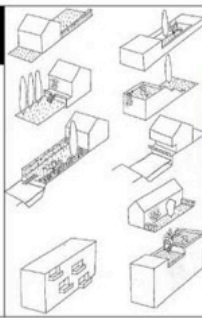
- bebouwing concentreren > landschap blijft open
- puntsgewijze verdichting mogelijk naar gelang gewenste densiteit in eindfase
- densiteit = 35 à 40 won/ha



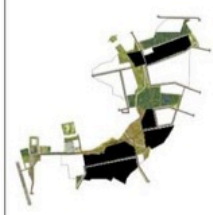
vlaams model



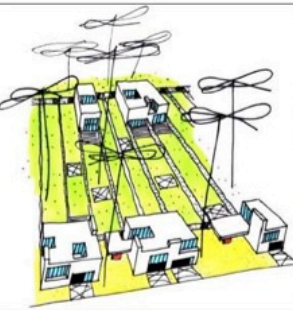
- gediversifieerd wonen = eigenheid van elke woning
- privé ontwikkeling mogelijk
- controle op kwalitatieve architectuur
- densiteit = 15 à 45 won/ha



voortuin / achtertuin



- densiteit rijwoningtype, maar uitzicht van een lage desiteit
- gevarieerd straatbeeld
- densiteit = 30 à 35 won/ha



schakelwoningen

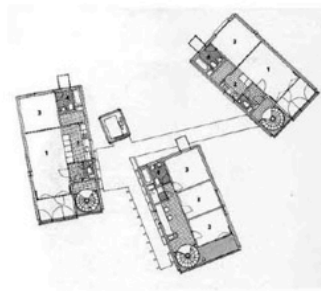
- compacte structuur van 1 of 2 rijen geschakelde woningen met zelfde/verschillende planopbouw, onderling geroteerd
- open straatbeeld door woningen met tuin en/of openbare groenzone aan straatzijde
- densiteit = 30 à 35 won/ha

stapelwoningen

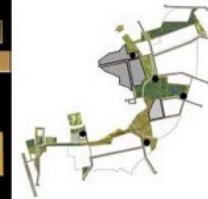
- gemengde woonvormen, met hogere densiteit dan rijwoningen
- diversiteit versus uniformiteit
- woningen verdieping gericht op het landschap, woningen gelijkvloers gericht op tuin
- densiteit = 30 à 35 won/ha

pleinwoningen

- introvertie van de buurt versus extravertie van het landschap
- de concentratie van diverse woonvormen zorgt voor het behoud van het parklandschap rondom
- densiteit = 15 won/ha



urban villas



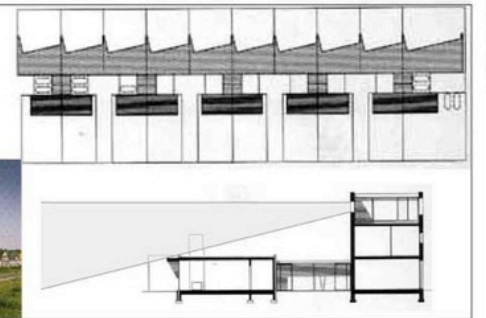
- bebouwing concentreren > landschap blijft open
- puntsgewijze verdichting mogelijk naar gelang de gewenste densiteit en eindfase
- densiteit = 25 à 44won/ha



tribunewoningen



- uitzicht op groenzone achteraan, zowel vanuit de hoge als de lage woningen
- verbeterde bezonning door hoogteverschillen woningen
- zone achter de woningen = berging en parkeren aan het straatbeeld onttrokken
- densiteit = 18 à 22 won/ha



waterwoningen



- "anders" wonen met landschappelijke kwaliteiten
- beheersen waterproblematiek
- mogelijkheid waterzuivering
- combineren overstromingsgebied - verkaveling
- vasthouden en bufferen van water > positief effect op grotere omgeving
- densiteit = 20 à 30 won/ha



erfwoningen



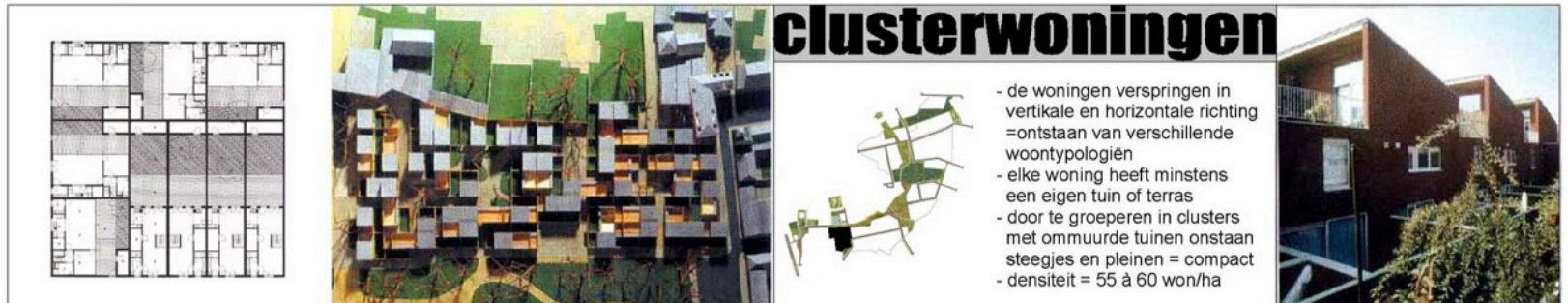
- privé tuin aan elke zijde van het bouwblok bestaande uit 2 gekoppelde woningen
- woningen met tuinen zijn volledig ommuurd = maximaliseren buitenruimte en privacy
- densiteit = 35 à 40 won/ha

enclavewoningen



- concentreren van woningen in een reeks ommuurde enclaves (8 woningen) van diverse types > privacy
- landschap loopt door tussen de enclaves
- densiteit = 25 à 30 won/ha

clusterwoningen



- de woningen verspringen in verticale en horizontale richting = ontstaan van verschillende woontypologieën
- elke woning heeft minstens een eigen tuin of terras
- door te groeperen in clusters met ommuurde tuinen ontstaan steegjes en pleinen = compact
- densiteit = 55 à 60 won/ha

koppelwoningen



- verhogen dichtheid door de koppeling van 2 woningen op 1 kavel
- mogelijkheid om diepe en/of moeilijke kavels te benutten
- minder weginfrastructuur vereist
- densiteit = 30 à 35 won/ha

erfwoningen



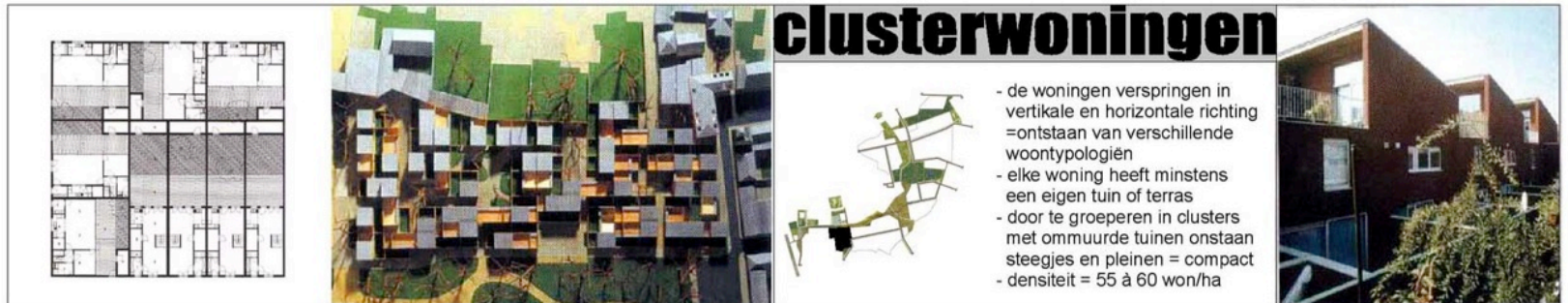
- privé tuin aan elke zijde van het bouwblok bestaande uit 2 gekoppelde woningen
- woningen met tuinen zijn volledig ommuurd = maximaliseren buitenruimte en privacy
- densiteit = 35 à 40 won/ha

enclavewoningen



- concentreren van woningen in een reeks ommuurde enclaves (8 woningen) van diverse types > privacy
- landschap loopt door tussen de enclaves
- densiteit = 25 à 30 won/ha

clusterwoningen

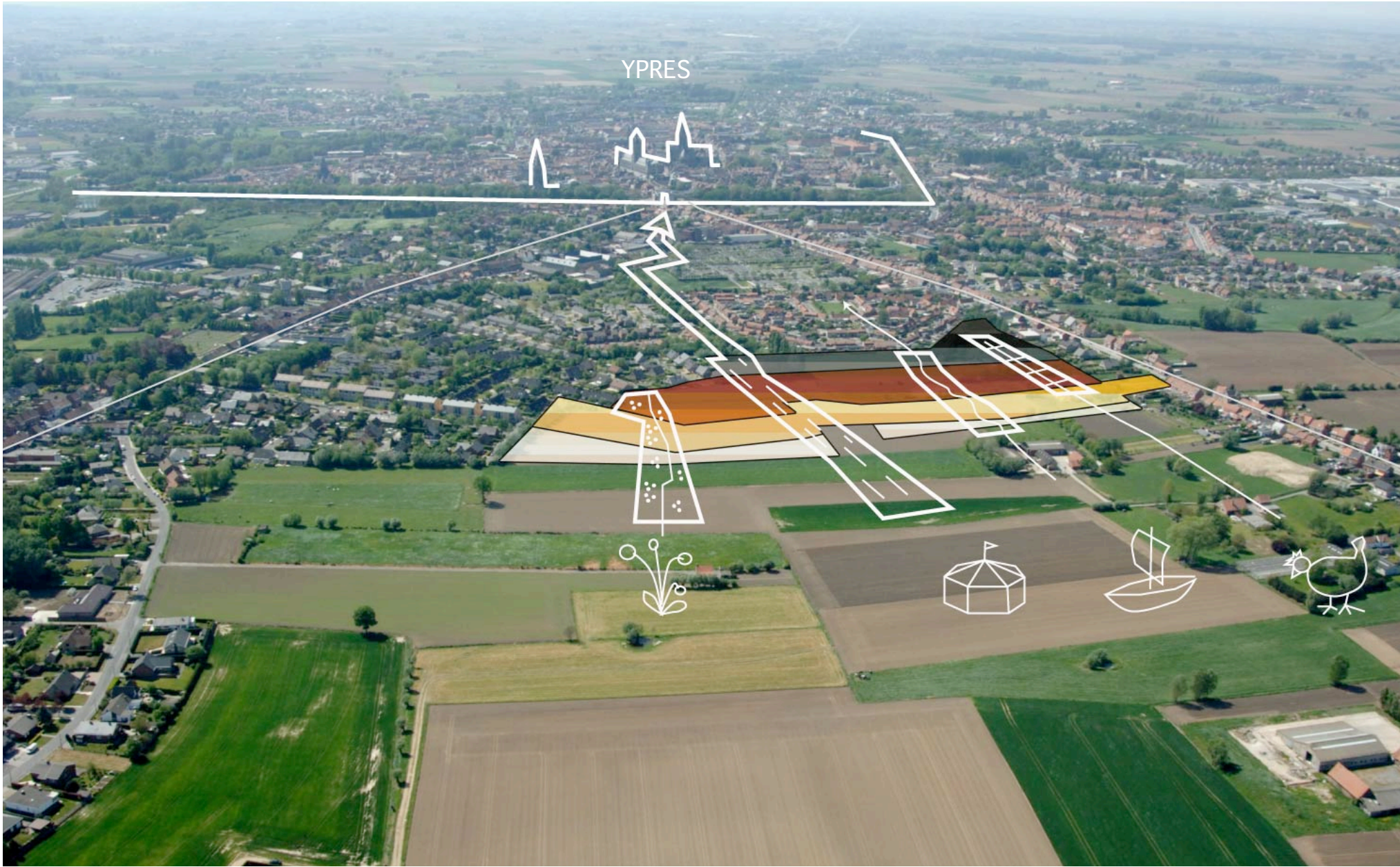


- de woningen verspringen in verticale en horizontale richting = ontstaan van verschillende woontypologieën
- elke woning heeft minstens een eigen tuin of terras
- door te groeperen in clusters met ommuurde tuinen ontstaan steegjes en pleinen = compact
- densiteit = 55 à 60 won/ha

koppelwoningen



- verhogen dichtheid door de koppeling van 2 woningen op 1 kavel
- mogelijkheid om diepe en/of moeilijke kavels te benutten
- minder weginfrastructuur vereist
- densiteit = 30 à 35 won/ha



LE FUTURE EST DANS LA DURABILITÉ DE LA PENSÉE