



# LILLE GARE D'EAU

DOSSIER DE PRESSE



CONSTRUCTION DE 54 LOGEMENTS  
PLACE DE LA GARE D'EAU  
LILLE (59)



CONSTRUCTION DE 54 LOGEMENTS COLLECTIFS  
PLACE DE LA GARE D'EAU  
LILLE (59)

**Maître d'ouvrage :** SCCV Euratechnologie Gare d'Eau

**Maîtrise d'oeuvre :**

Architecte : **Charles-Henri Tachon**

ont participé à la conception et à la réalisation du projet Charles-Henri Tachon & Lola Barri  
*en phase concours et études : Camille Cochet*

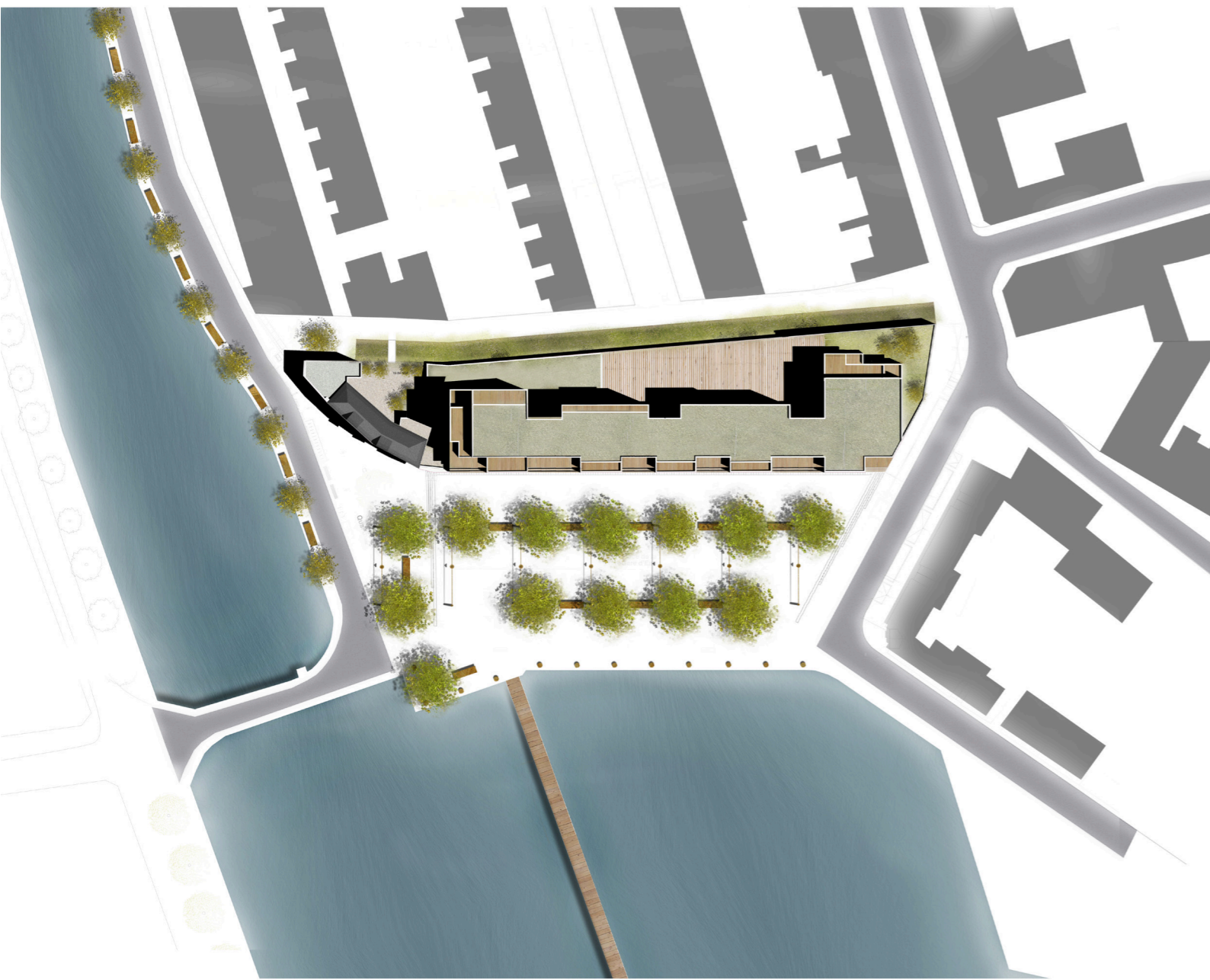
BET Tous corps d'état : **Projec**

Bureau Environnement : **Diagobat**

S.P.S : **A<sup>2</sup>MO**

Bureau de contrôle : **Veritas**

PLAN MASSE DE L'OPÉRATION :



**Entreprises :**

Démolition : **Renard**

Gros-oeuvre : **Rabot Dutilleul**

Couverture charpente : **Stema**

Etanchéité : **Cousin**

Serrurerie : **Clareboudt**

Menuiseries extérieures et intérieures : **Billiet**

Cloisons & Doublage : **Cailleux**

Carrelage sols & Faïence : **Mehmet**

Peintures & sols souples : **Creadecor**

Electricité courants forts et courants faibles : **Flashe**

Ascenseur : **Kone**

Chauffage & Ventilation & Plomberie sanitaire : **K'Bane**

Portes de garage : **Doitrand**

VRD Espaces verts : **Duhoit Frères**

**Fiche technique :**

Etape du projet : Chantier en cours

Montant de l'opération : 7 323 910 € HT

Surface de l'opération : 5 242 m<sup>2</sup> SDP

Mission : Architecte mandataire - Mission de base

Certifications exigées : LPO - EFFINERGIE+



# ATMOSPHERE ! ATMOSPHERE !

« *Atmosphère ! Atmosphère !  
Est-ce que j'ai une gueule d'atmosphère ?* »

Vous souvenez-vous d'Arletty qui, sur un pont du Canal Saint-Martin, se demandait si elle avait une gueule d'atmosphère ?

C'est étonnant comme le mot atmosphère résonne sur les bords d'un canal ?

Ici aussi à Lille, il prend un écho particulier sur les rives de la Deûle. Toute la ZAC qui porte son nom, est empreinte de sa présence, de son... atmosphère.

La Place de la Gare d'Eau, plus encore que les autres parts du quartier profite de cette atmosphère et des vues qui se dégagent par-delà les plans d'eau.

Au-delà de la construction de 54 logements et de surfaces d'activité, il se joue en ce lieu une part du succès de la nouvelle place de la Gare d'Eau. Plus que nulle part ailleurs dans une ville, les bâtiments bordant une place porte une responsabilité dans la capacité à offrir les conditions de développement d'une activité humaine, sociale, commerciale ou ludique.

Pour qu'une place existe, il faut qu'elle soit définie, qu'elle soit « tenue » par sa périphérie.

Or pour tenir cette place n'ayant qu'une face bâtie, il faut une façade qui ait du corps, et plus particulièrement dans sa partie inférieure qui sera directement en contact avec le public, les habitants et les promeneurs.

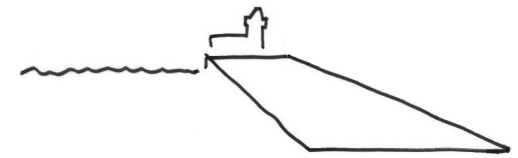
Nous avons donc conçu un bâtiment avec un socle, comme une infrastructure, un élément puissant et stable sur lequel repose une succession de volumes accueillant les logements, avec une ombre plus marquée et donne la sensation d'une masse solide et pérenne qui assoit le bâtiment et structure l'espace public quelque soit l'occupation des locaux d'activité.

Les enjeux du projet :

- Achever la figure urbaine en proposant un bâtiment qui s'adresse à toutes les orientations sur la place comme sur la venelle
- Définir le front de place en trouvant la juste échelle
- Offrir des logements à la hauteur de la qualité du site qui les accueille



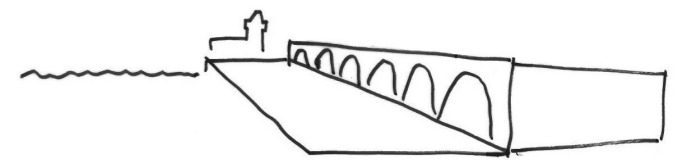
1 - Un vide



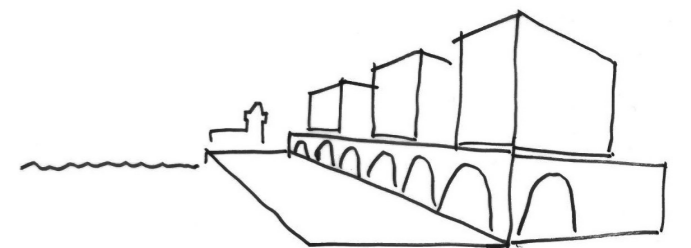
2 - Un vide situé : la Deûle / le bâtiment de Leblan-Lafont



3 - En créant une frontalité le *vide* devient *place*



4 - Un socle comme infrastructure pour tenir la place

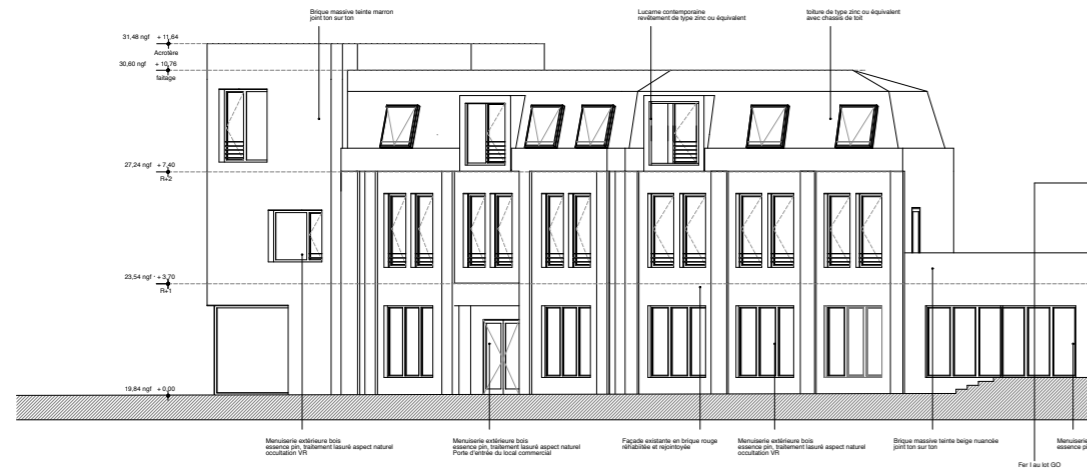


5 - Des volumes de logements viennent reposer sur le socle



# Façade Ouest, sur la place de la Gare d'eau

échelle 1/500<sup>ème</sup>



# Façade Ouest, sur la place de la Gare d'eau

échelle 1/500<sup>ème</sup>





BATA

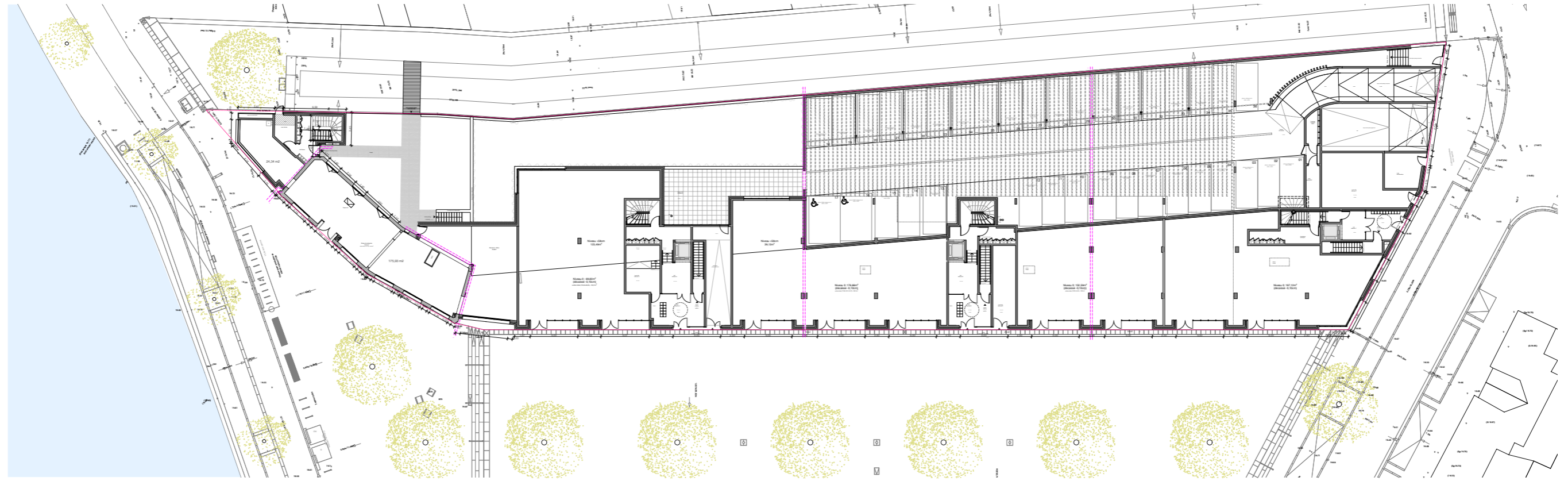
CAFE DE LA GARE D'EAU

CAFE DE LA GARE D'EAU

CAFE DE

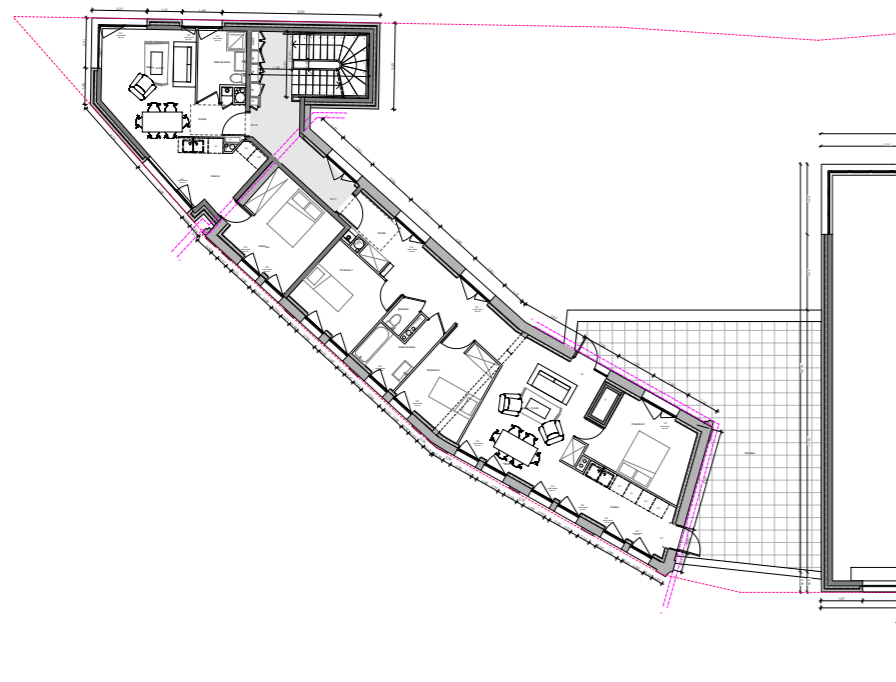
CAFE

# Plan RdC



# Plan R+1

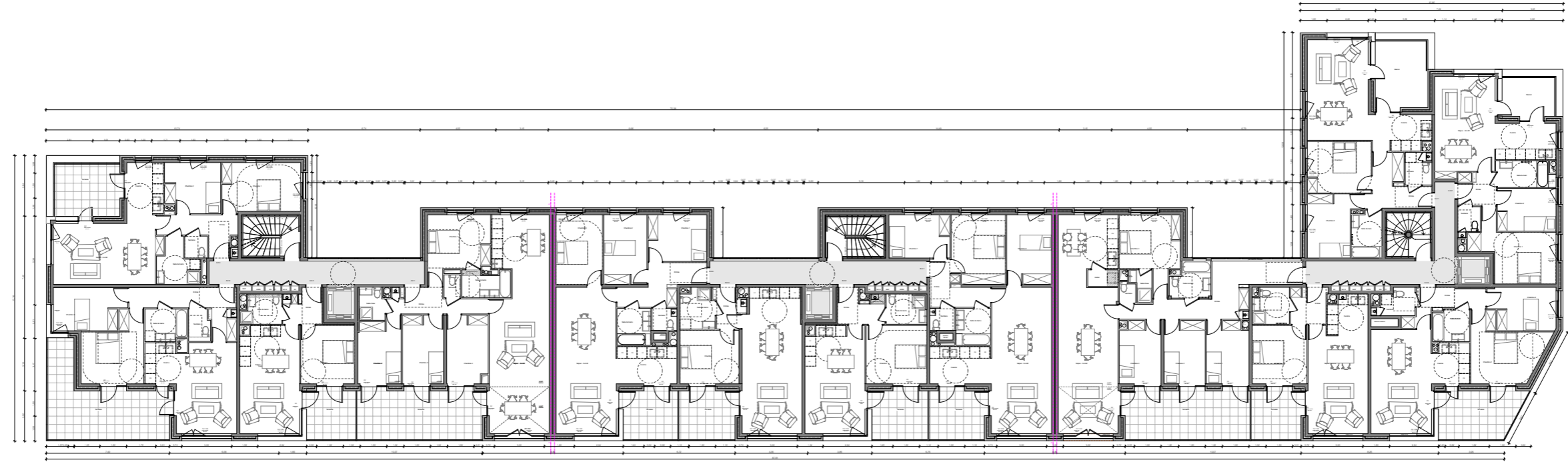
échelle 1/300<sup>ème</sup>





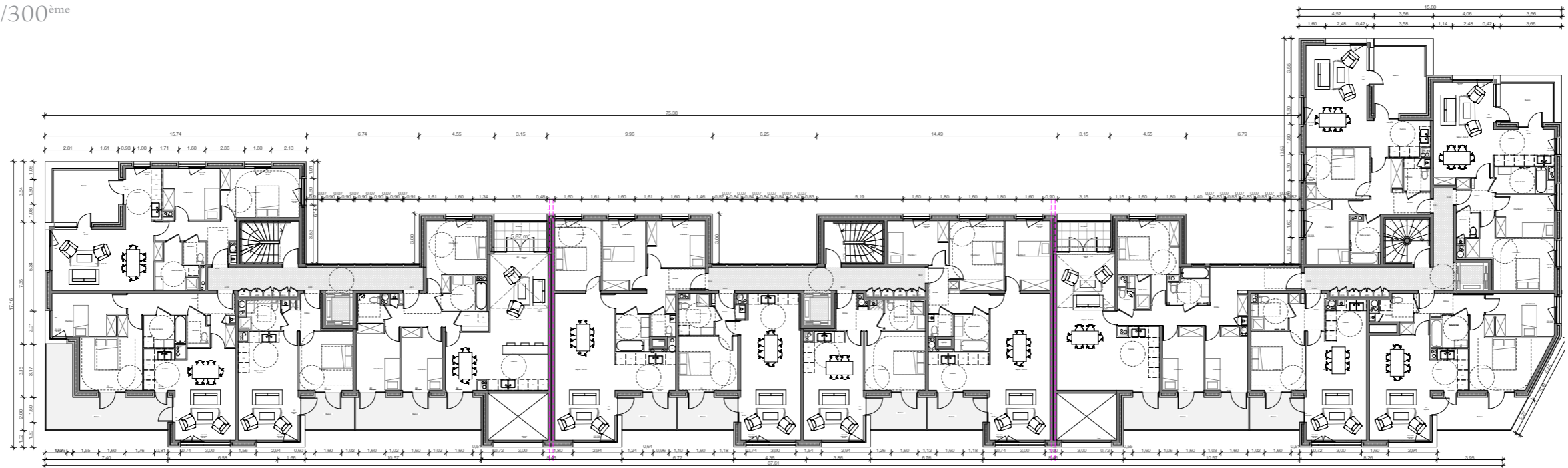
# Plan R+2

échelle 1/300<sup>ème</sup>



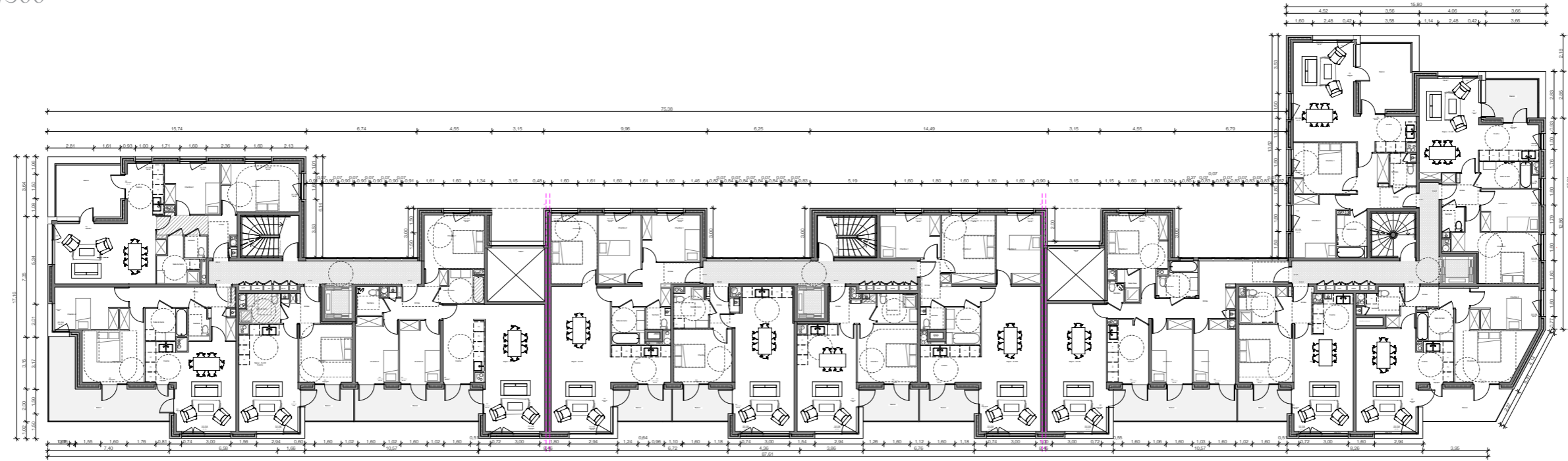
# Plan R+3

échelle 1/300<sup>ème</sup>



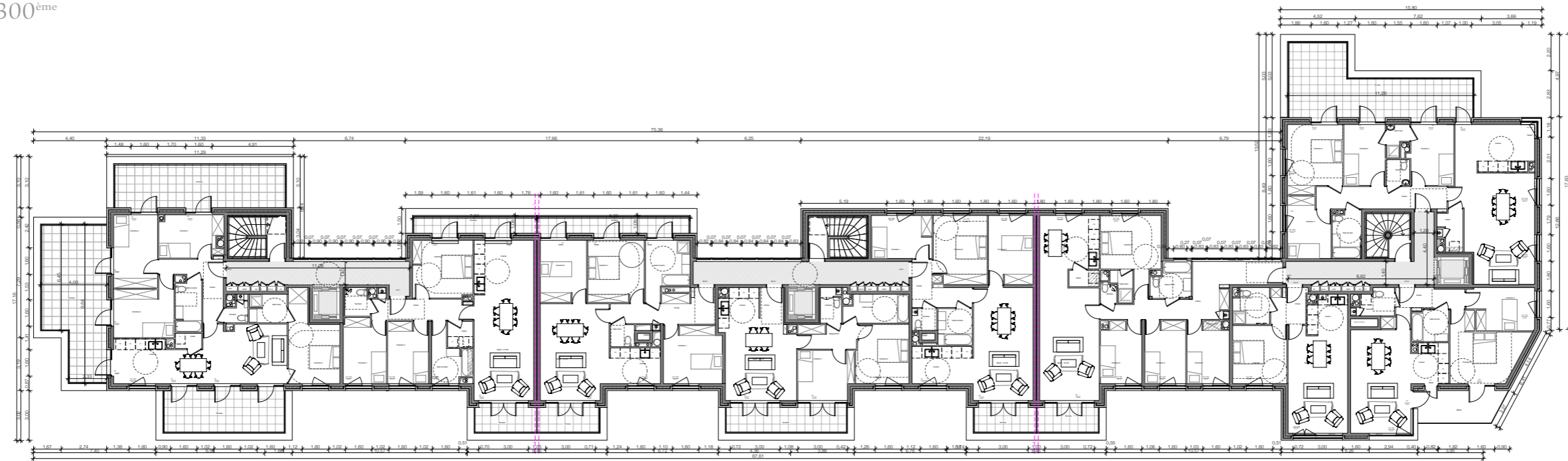
# Plan R+4

échelle 1/300<sup>ème</sup>



# Plan R+5

échelle 1/300<sup>ème</sup>



# Axonométrie des appartements d'exception





Charles-Henri Tachon  
architecture & paysage

Mercrey :  
rue de champ Ladoit. 71640

Paris :  
10 bis, rue Bisson. 75020  
t : 01 40 22 04 42  
contact@chh-tachon.fr

