

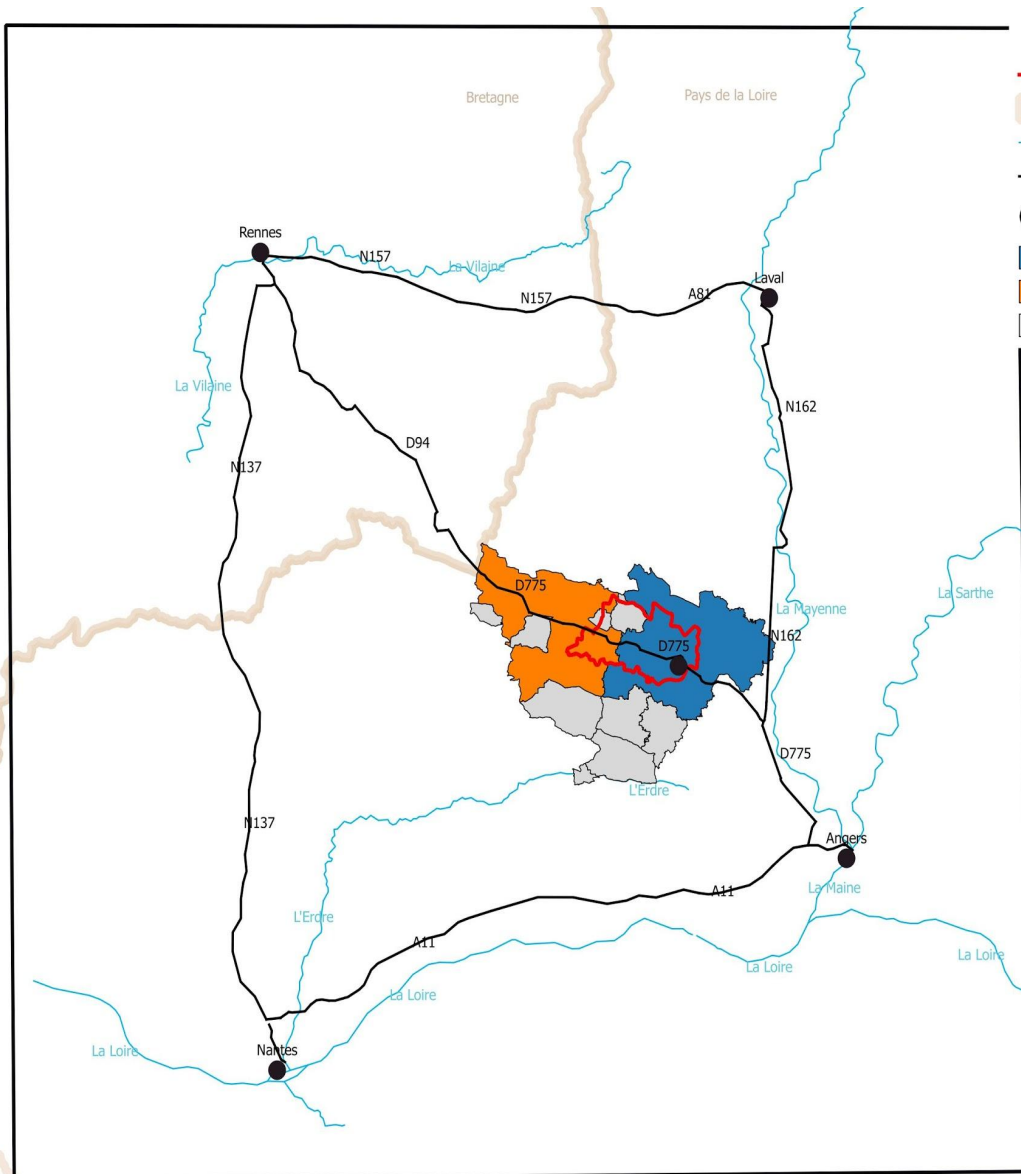


# Les cités minières du Segréen : valorisation paysagère et territoriale

Diagnostic paysager, pistes d'actions et  
recommandations pour ABC

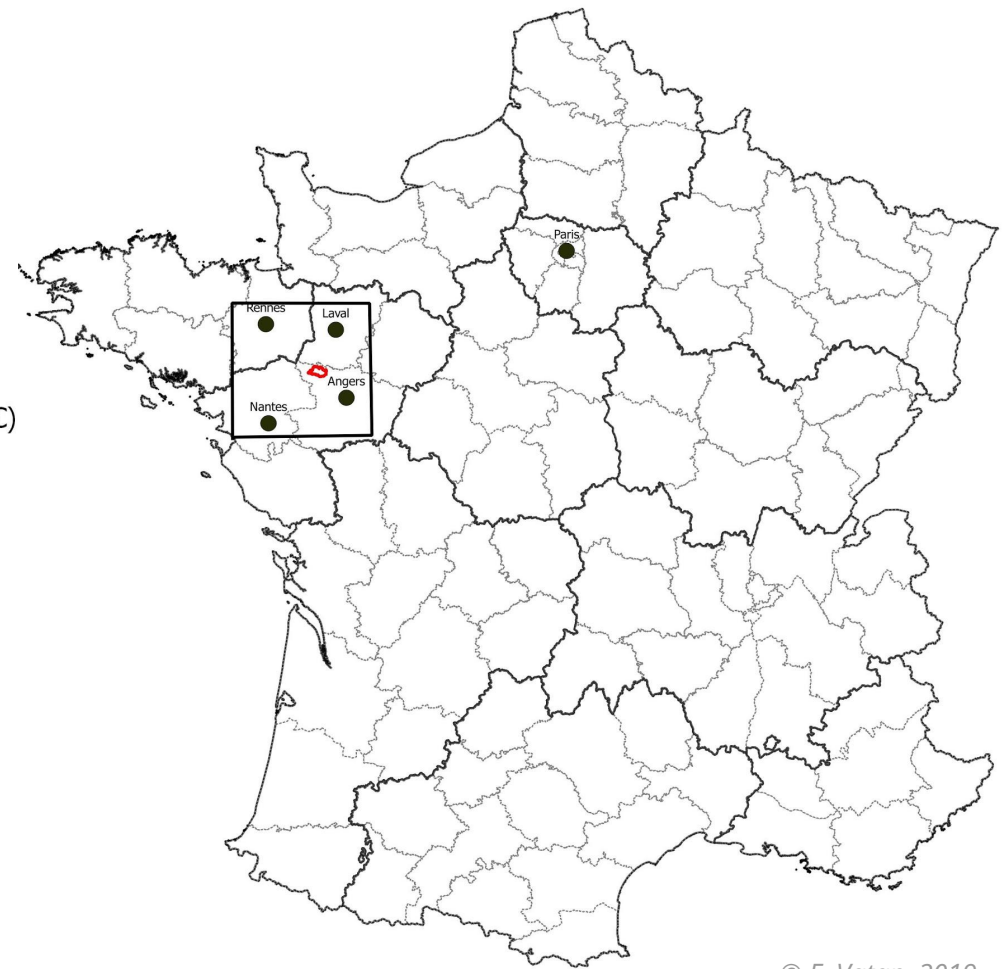


# Introduction



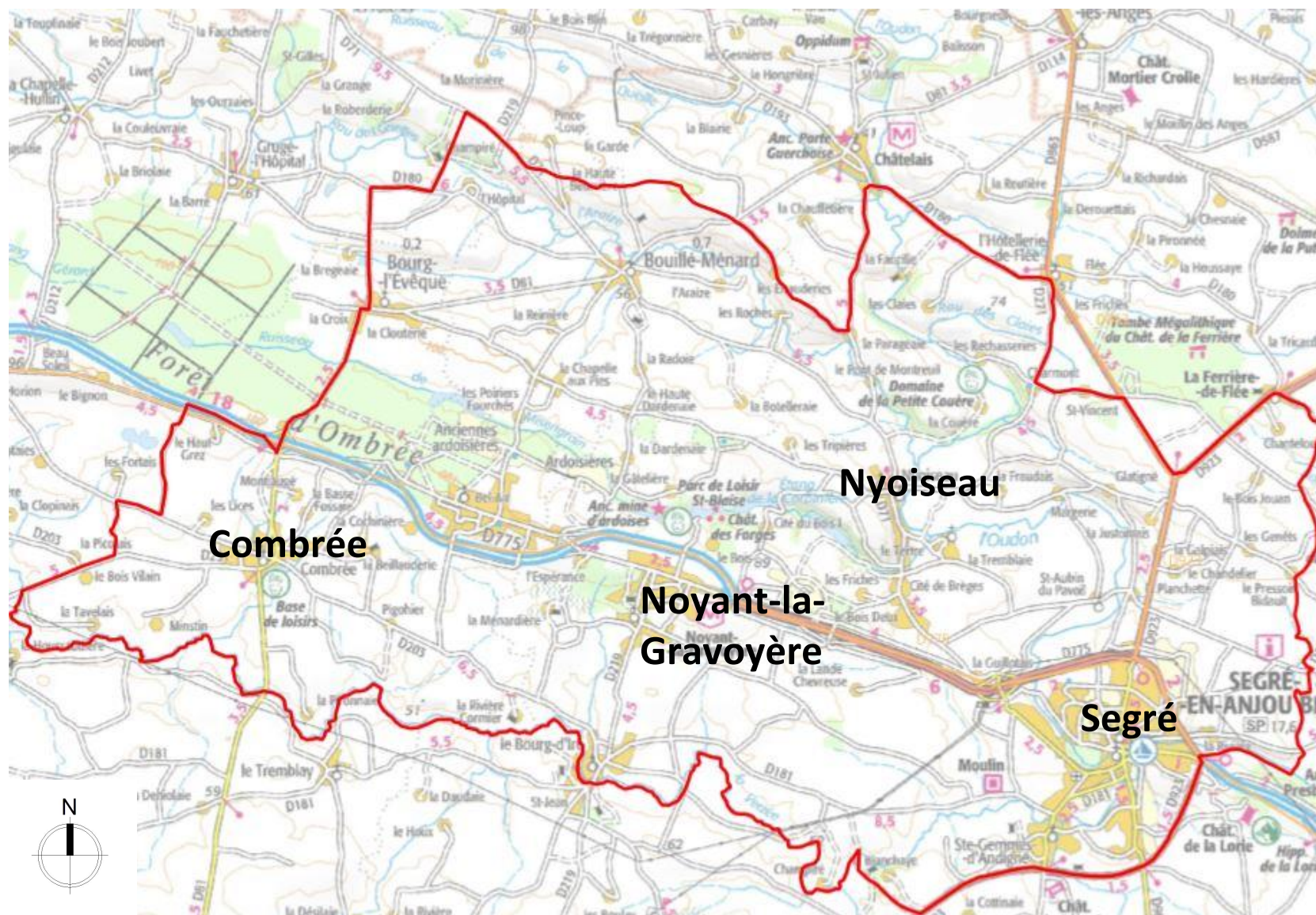
- Villes principales
  - Territoire d'étude
  - Régions
  - Principaux cours d'eau
  - Tronçons routiers principaux
- Communes d'Anjou Bleu Communauté (ABC)
- Segré-en-Anjou Bleu
  - Ombree d'Anjou
  - Communes restantes d'ABC

© E. Vatan, 2019



© E. Vatan, 2019

# Notre site d'étude : Le Val Minier du Misengrain



# Le diagnostic

# I. Géomorphologie du territoire

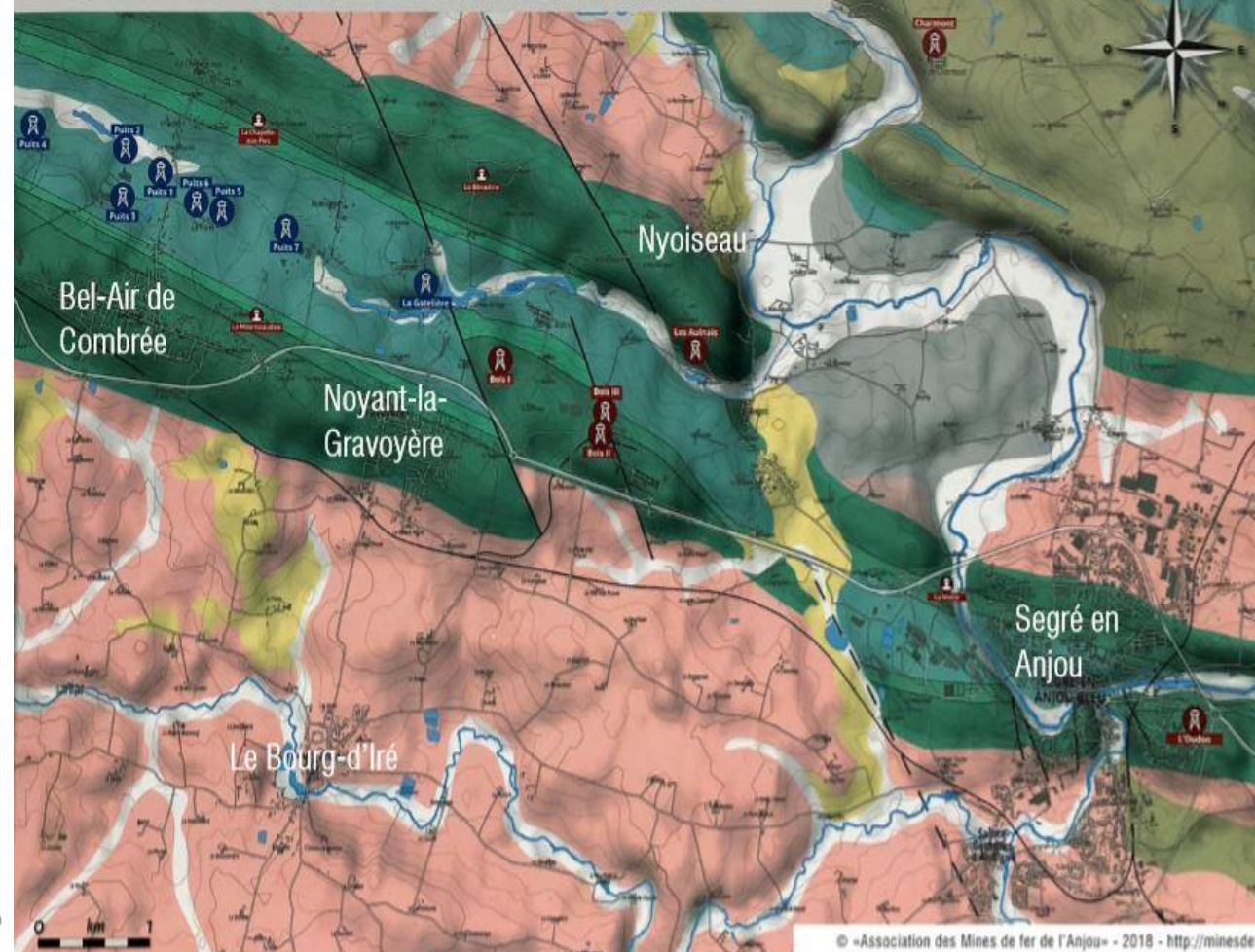
## 1. Un paysage empreint de sa géologie particulière

Le territoire de l'Anjou Bleu :

- est positionné à la limite orientale du massif armoricain
- est caractérisé par une succession de synclinaux parallèles

Le synclinal de Segré :

### Implantation des Puits de l'Anjou Bleu



### LEGENDE

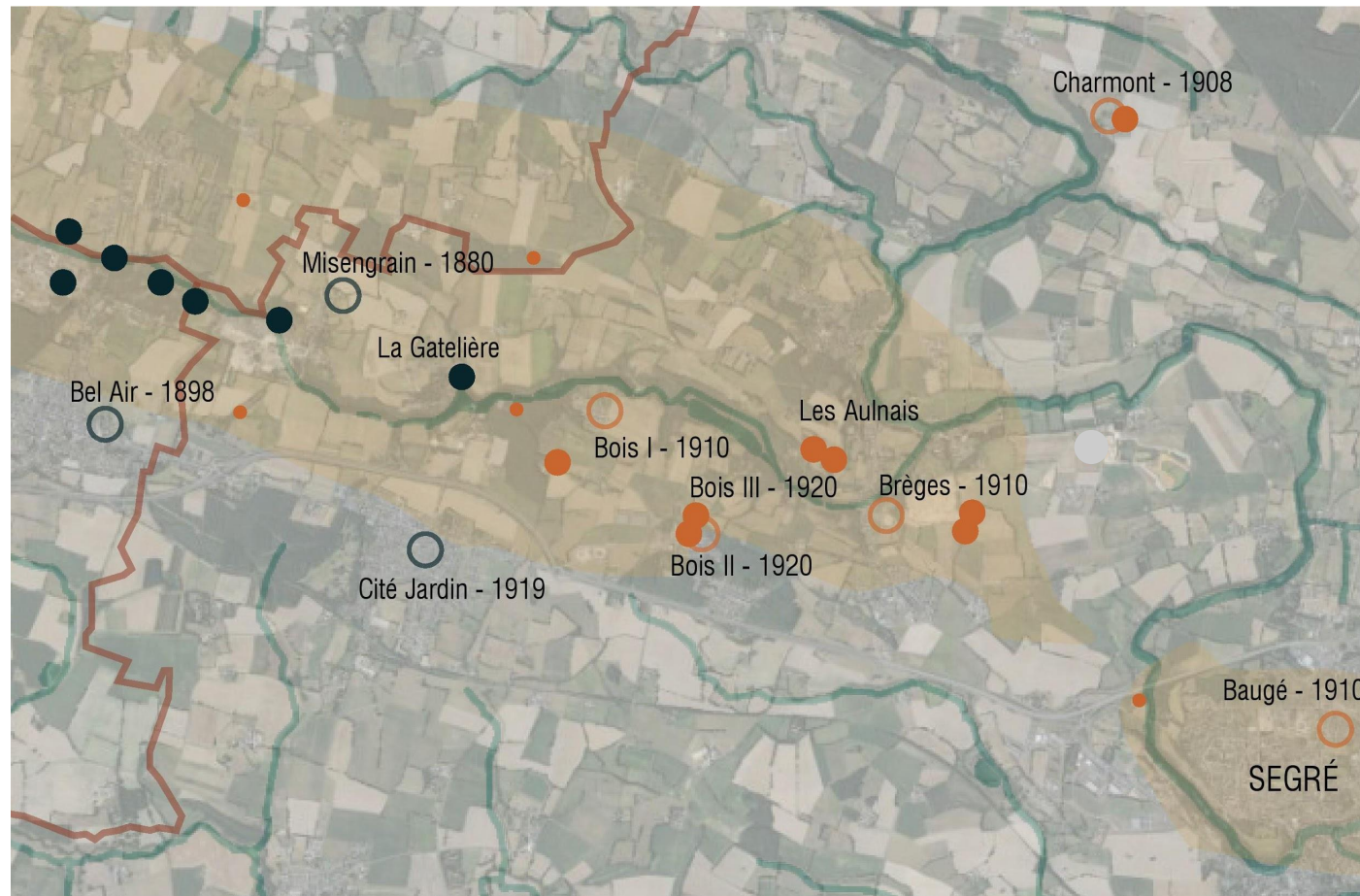
-  Puits d'extraction mine de fer
-  Puits d'accès mine de fer
-  Puits d'extraction mine d'ardoise
-  Synclinal de Segré



# II. Un patrimoine minier riche s'inscrivant dans un territoire à dominante agricole

## 1. L'implantation des cités minières de fer et d'ardoise sur le socle géologique

### Implantation des cités minières et des sites d'extraction



© Oger Y. et Vacher E, 2019

#### LEGENDE

- Synclinal de Segré
- FER
- Puit d'extraction
- Cité minière
- SCHISTE
- Puit d'extraction
- Cité minière



© La Mine Bleue



© L. Moranton, 2019



© E. Dauga, 2019.

## 2. Les vestiges du patrimoine minier imprègnent le paysage





### 3) Des cités minières comme entités autonomes et isolées

#### Exemple: Cité de Bois II (1920)

Mine de fer

118 logements

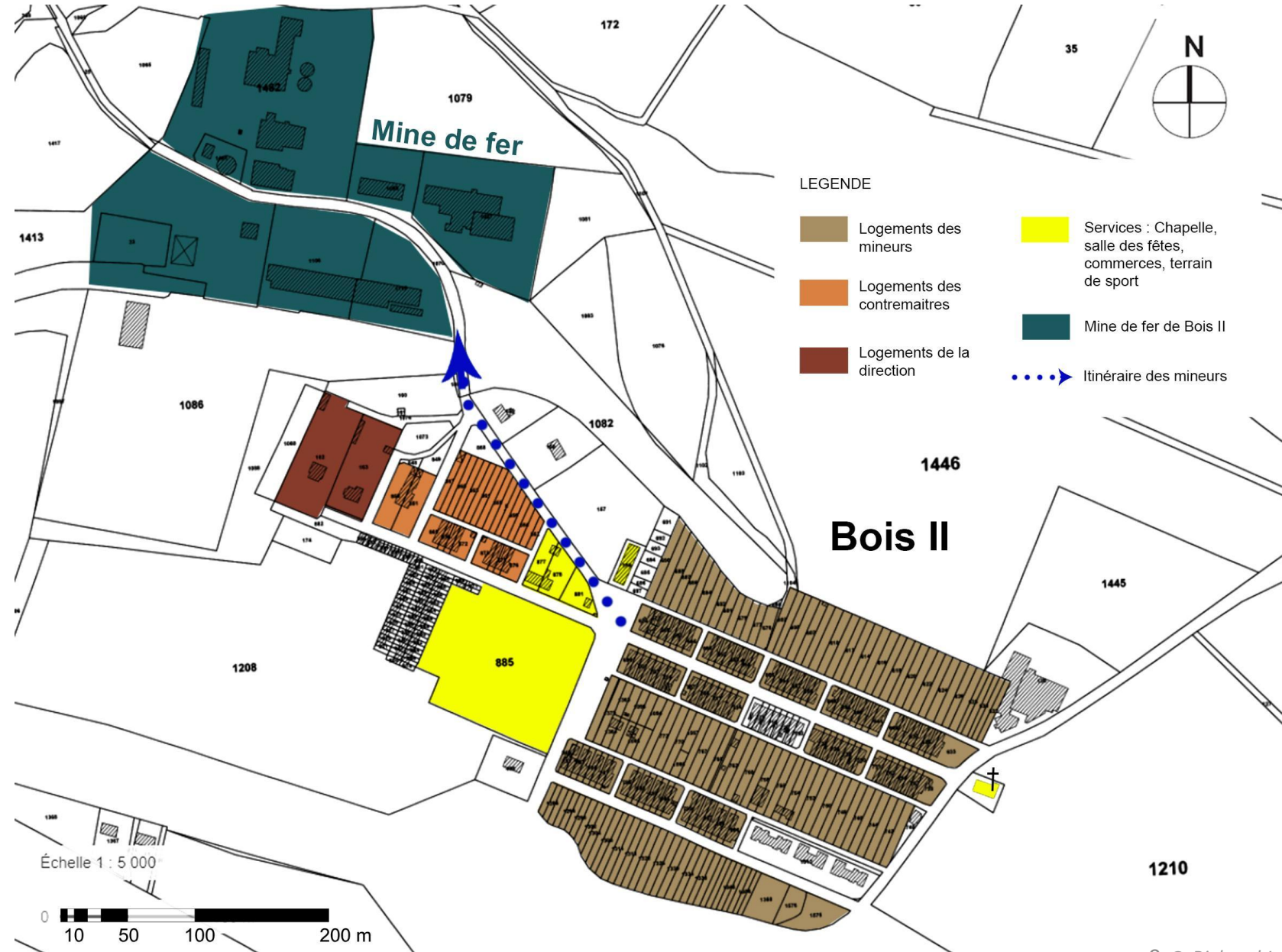
Structure similaire à toutes les cités :

- Proximité avec la mine
- Hiérarchie de logements
- Une offre de service exclusive pour les mineurs



© Photographies personnelles

#### Organisation de la cité de Bois II

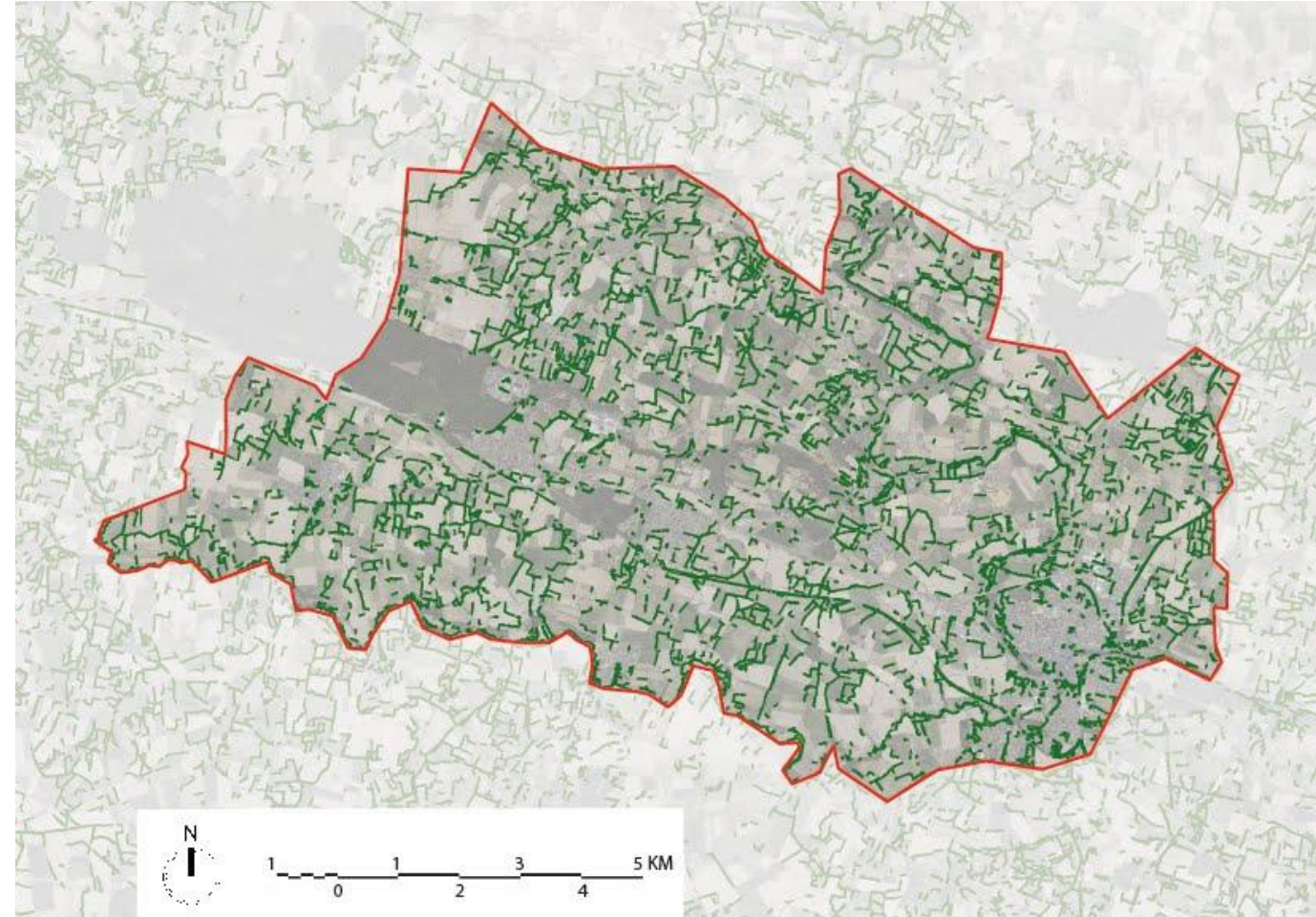


# 3. Un territoire agricole de parcelles cultivées avec un maillage bocager

- Agriculture basée sur l'association polyculture/élevage
- Motif de paysage agricole bocager structuré par la haie, malgré les remembrements
- Bocage formant une continuité boisée, accentuée par les ripisylves



Carte du maillage bocager actuel



- Limite du territoire
- Haies bocagères

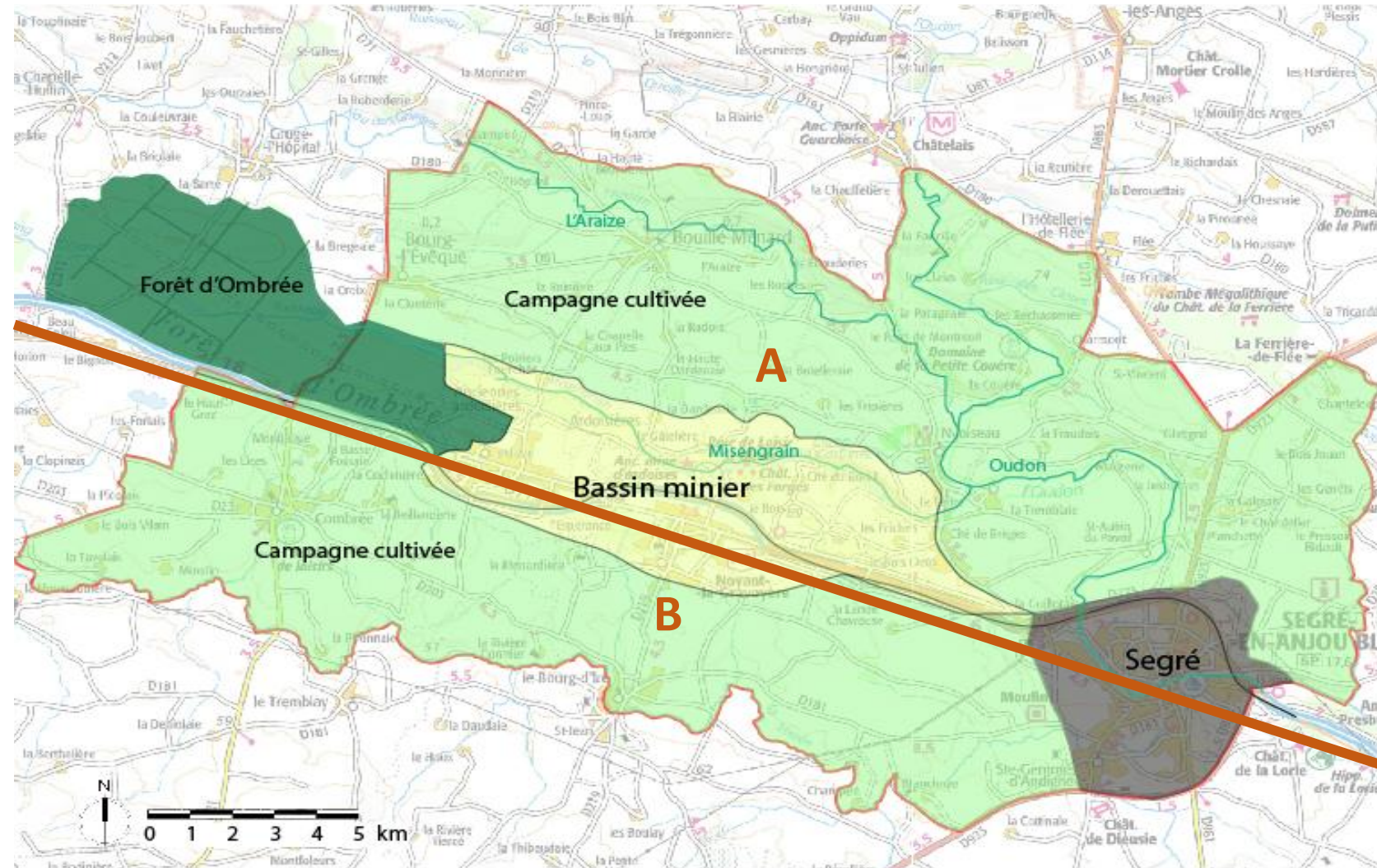
© L. Moranton, 2019..

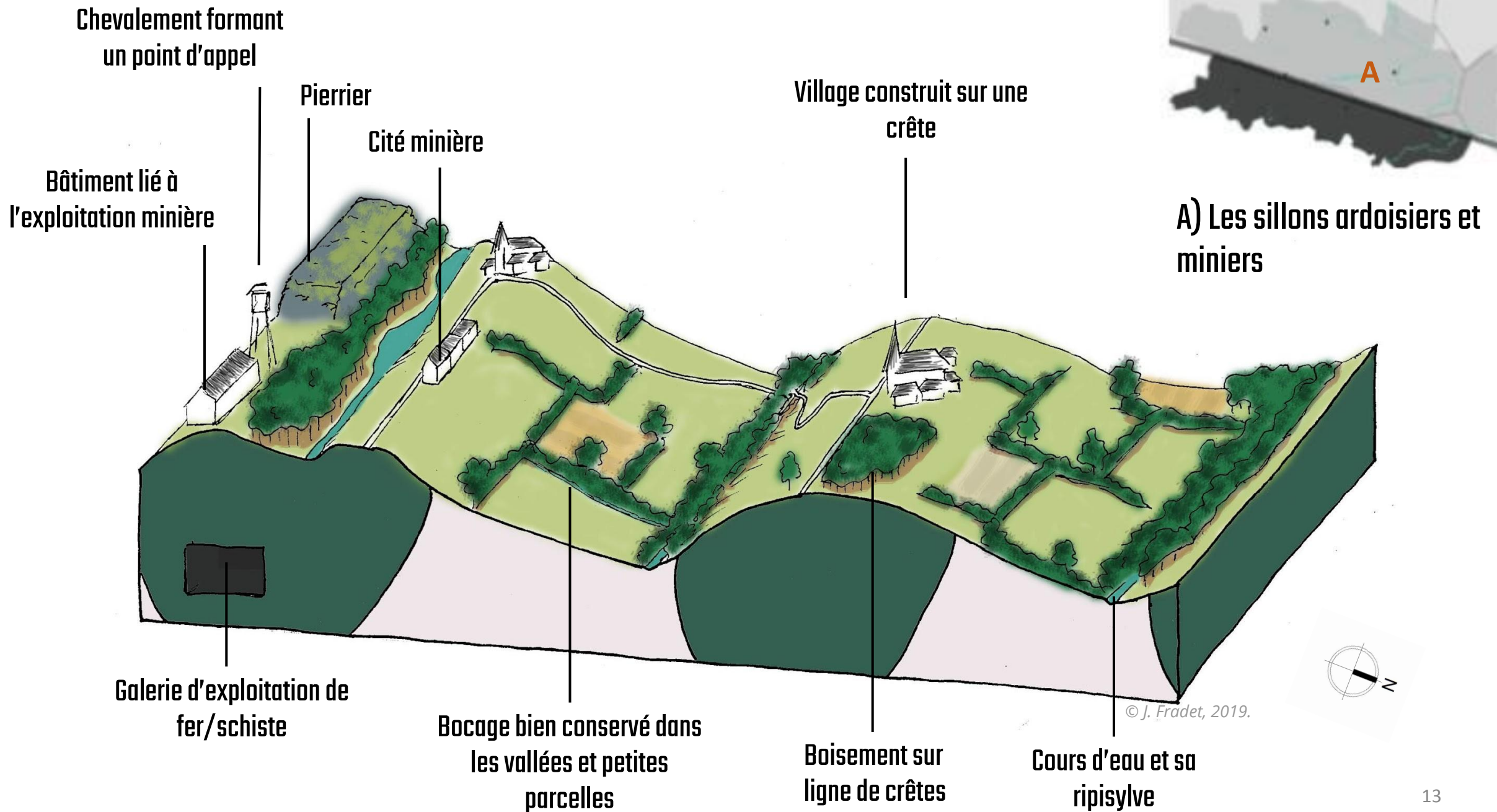
# Les unités paysagères

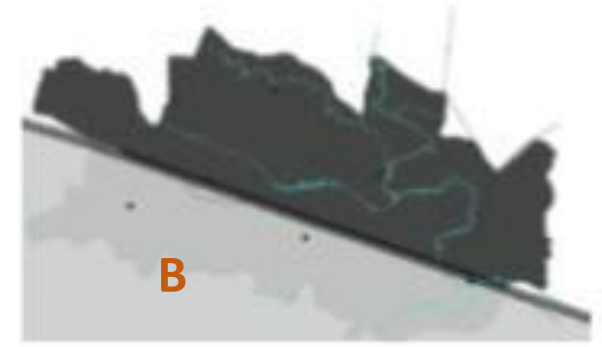
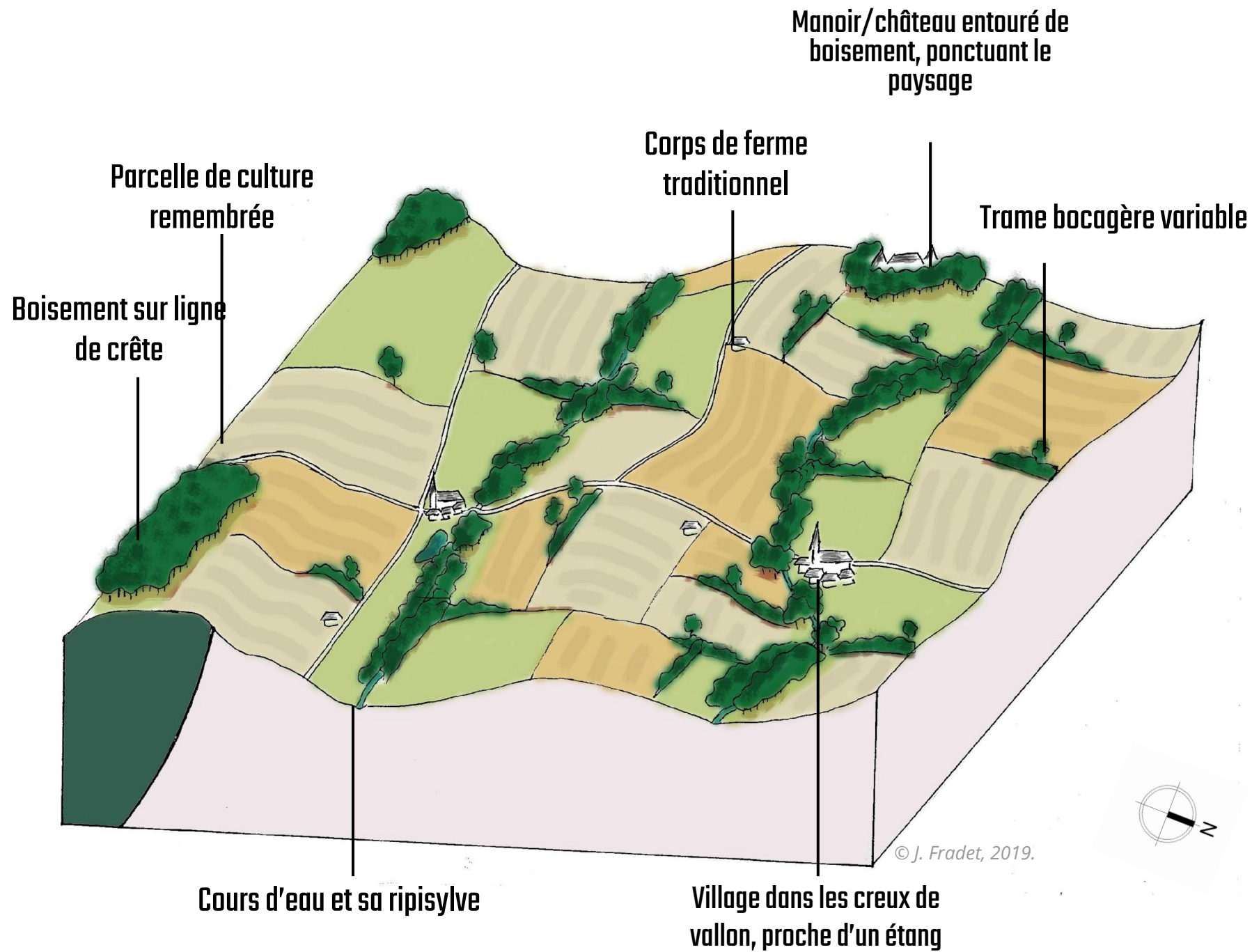
# I. Une zone d'étude comprenant un cœur minier et une périphérie cultivée

Le territoire est à cheval sur 2 unités paysagères définies par l'Atlas des Paysages des Pays de la Loire :

- A) Les sillons ardoisiers et miniers
- B) Les vallées du sud Segréen

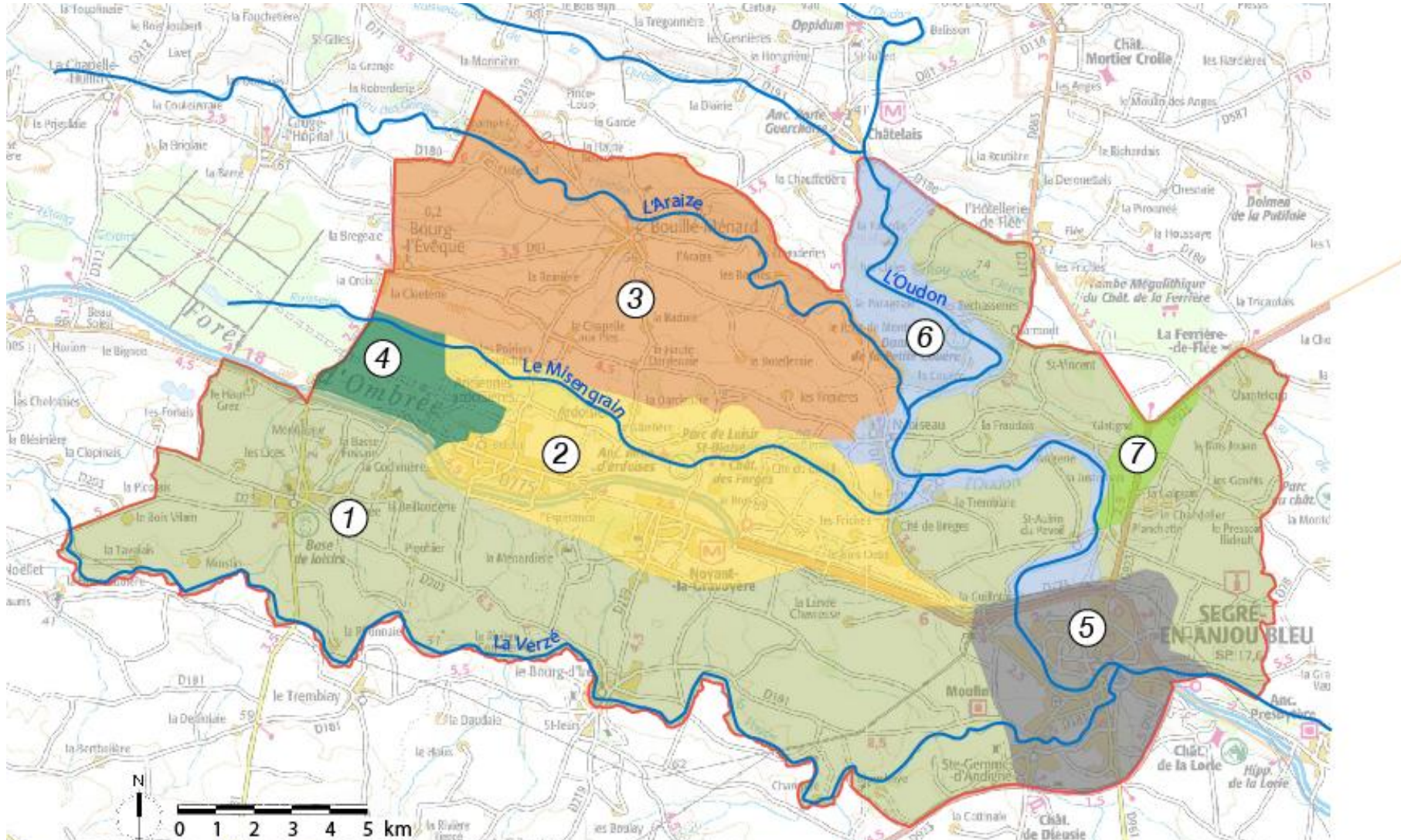






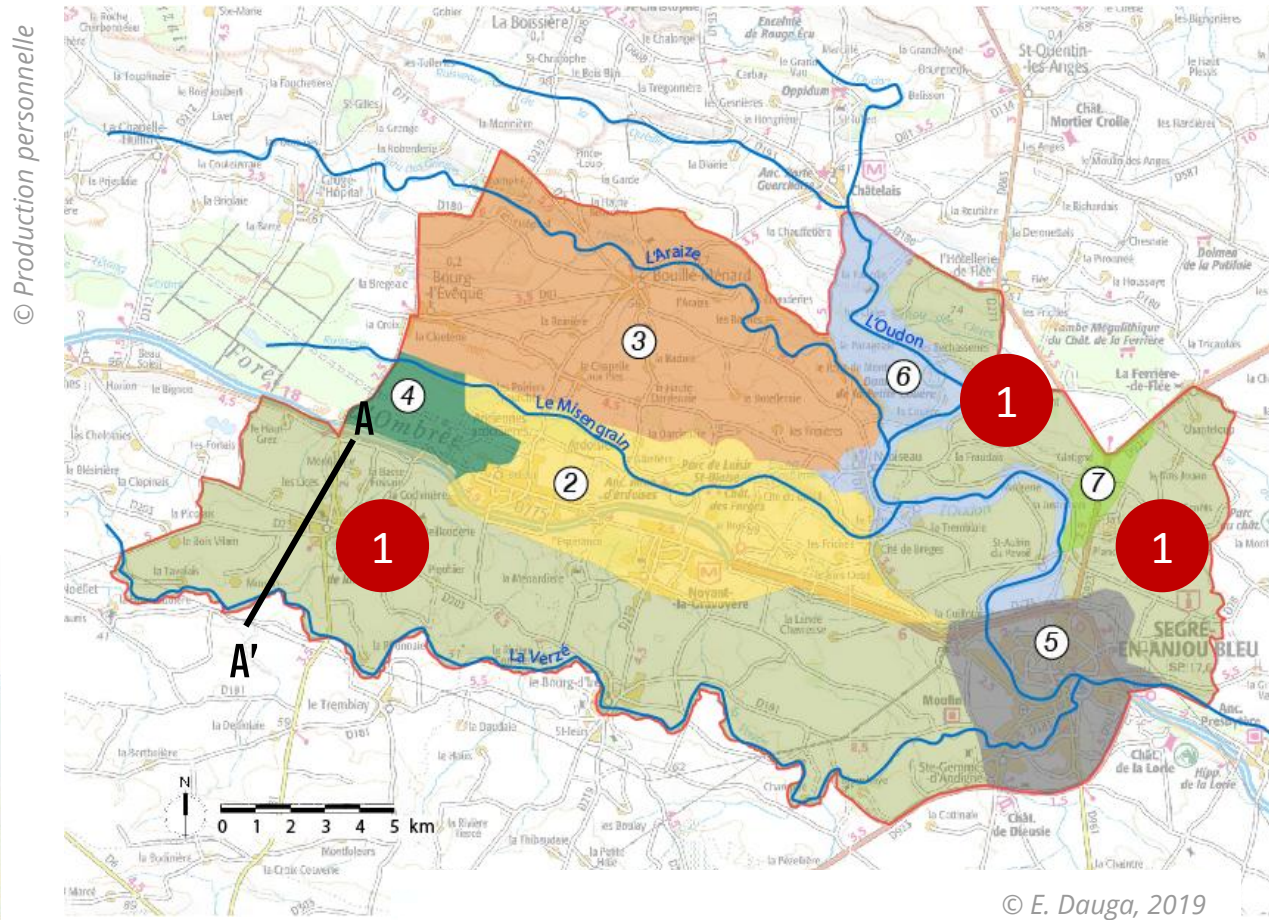
B) Les vallées du sud Segréen

# II. Différentes unités paysagères dans le Val Minier du Misengrain

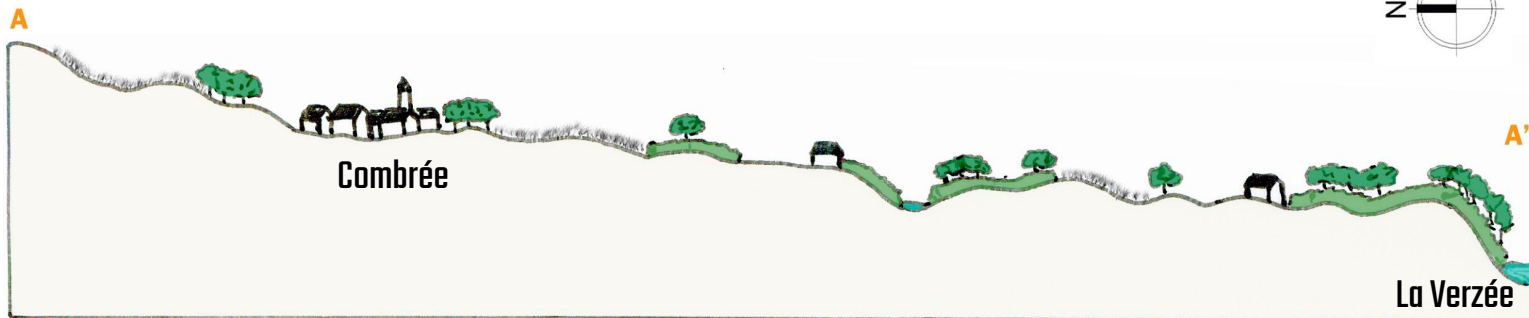


# 1) Les Vallons du Segréen

- Succession de vallons agricoles
- Traces d'une ancienne trame bocagère
- Un habitat dispersé



Coupe de l'unité des Vallons Agricoles du Sud Segréen



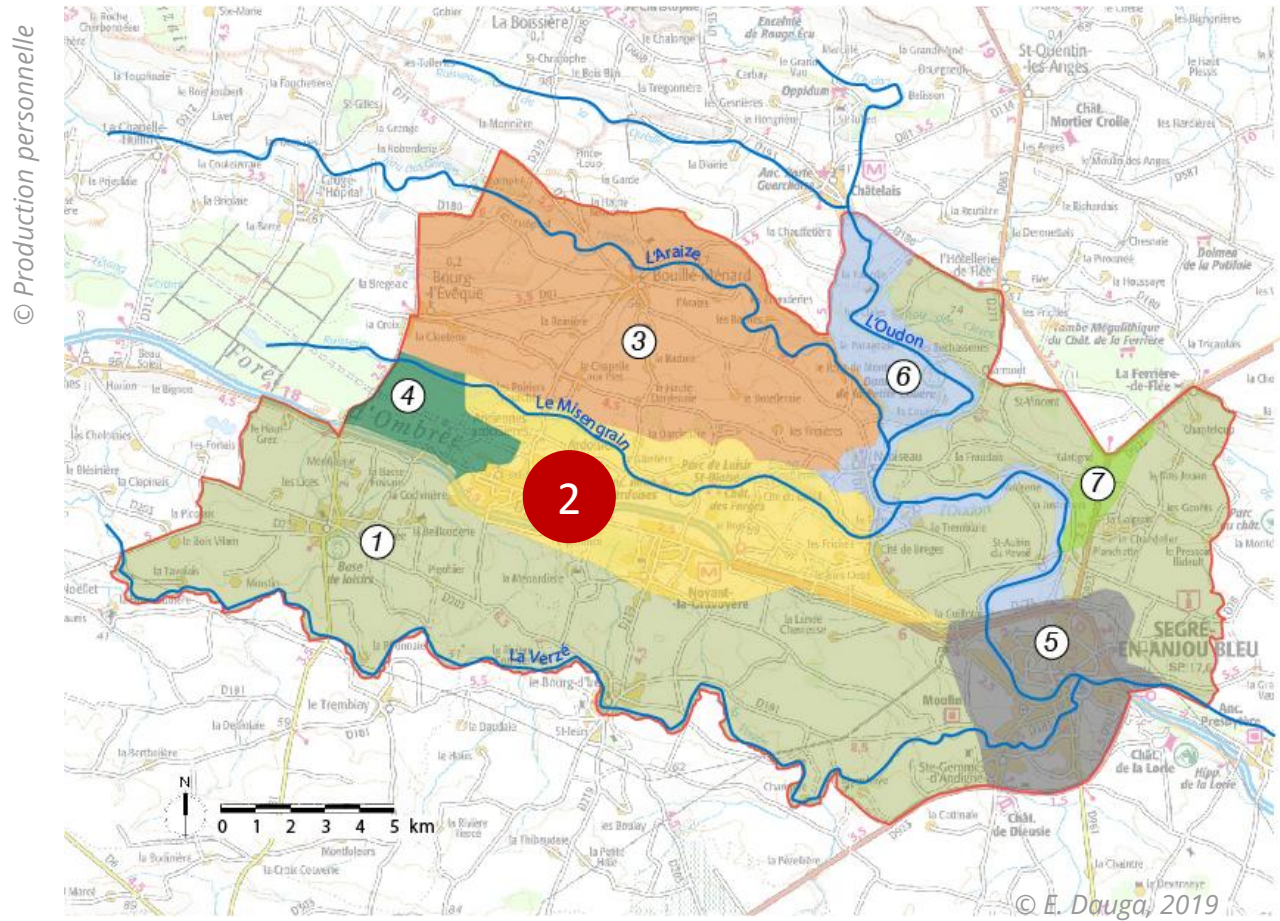
© M. Merat, 2019.





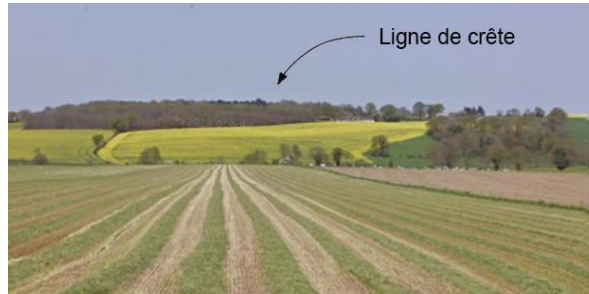
## 2) La vallée du Misengrain

- Un socle rocheux hérité du synclinal
- Nombreuses traces du passé industriel
- Des boisements structurants
- Le Misengrain dessine et dynamise l'espace



### 3) Le vallon du sud de l'Araize

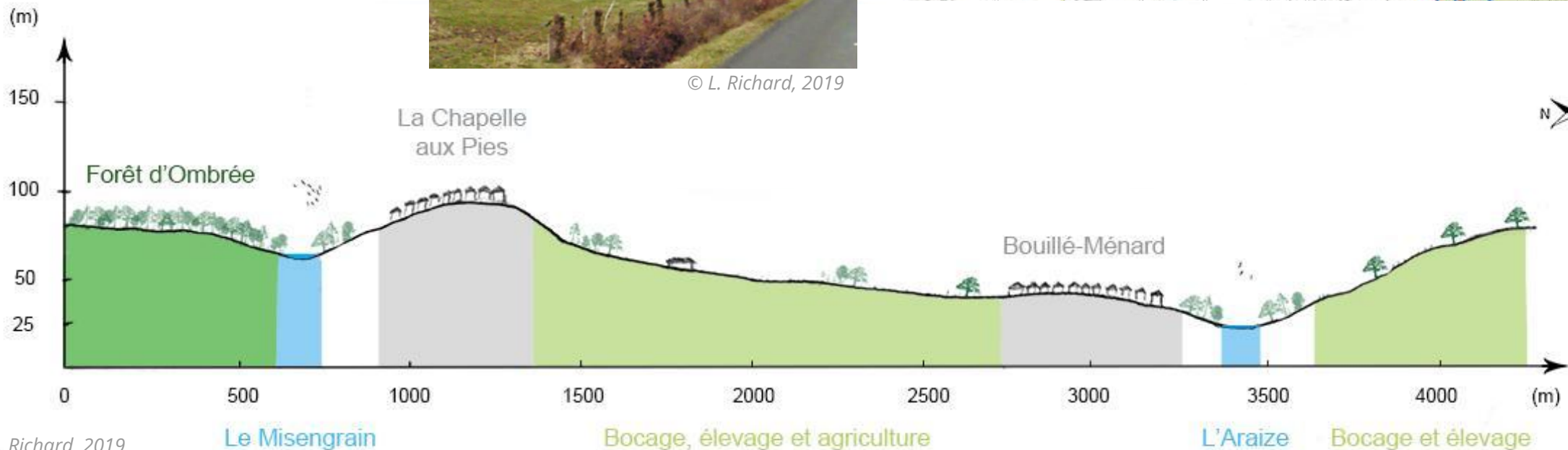
- Relief vallonné et succession de crêtes
- Trame bocagère plus ou moins conservée selon le remembrement des parcelles cultivées
- Un habitat éparés et quelques villages



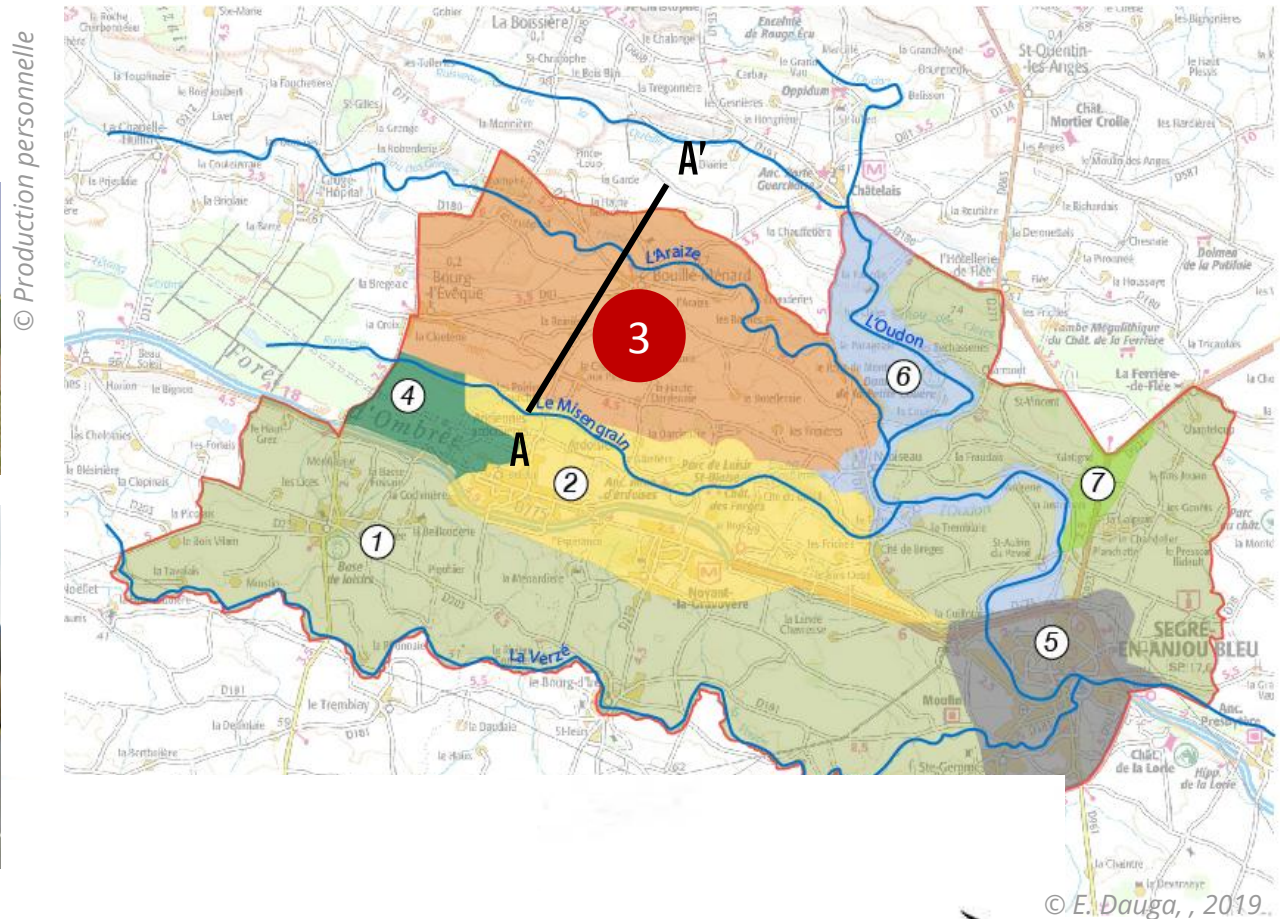
© Google maps, , 2019



© L. Richard, 2019



© L. Richard, 2019

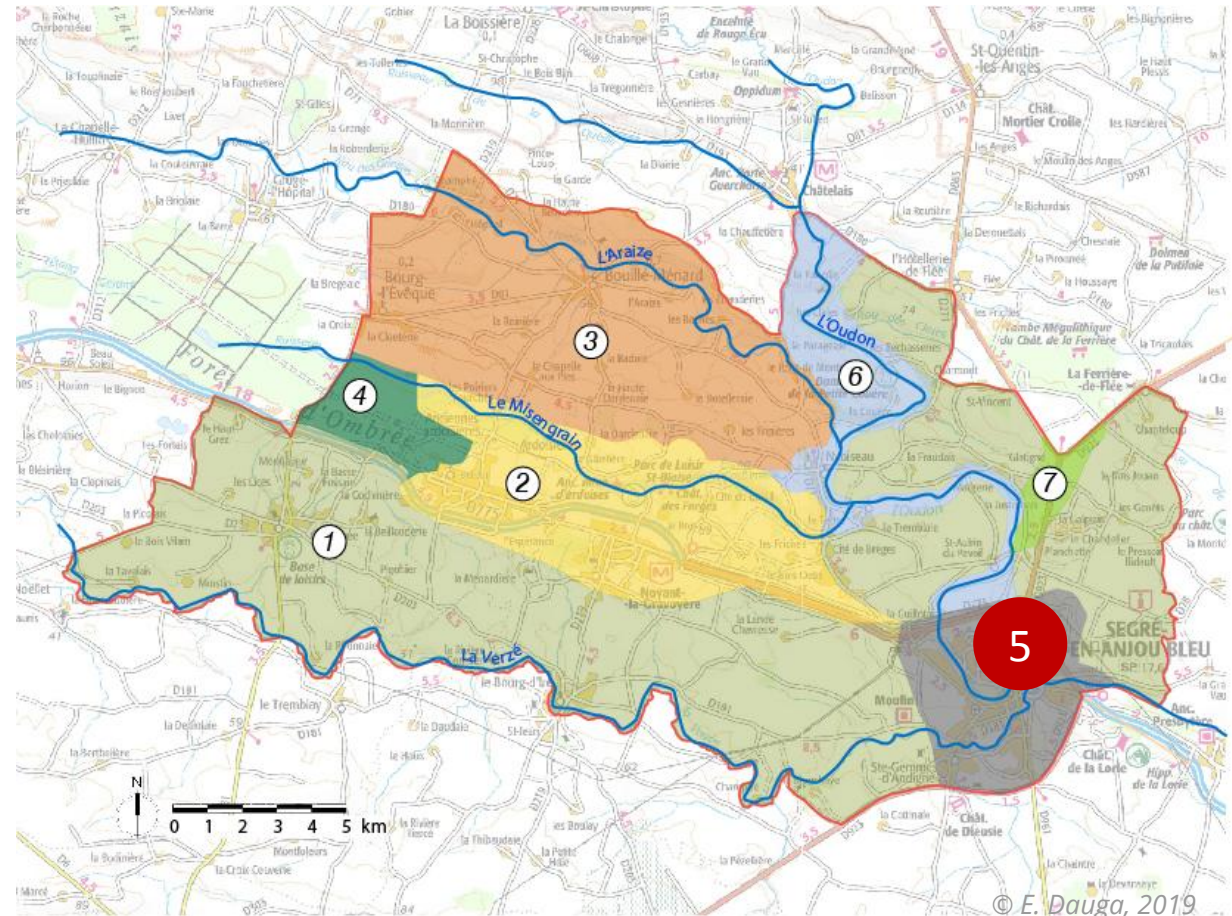


© Production personnelle

© E. Dauga, , 2019..

## 5) Le pays de Segré

- Marqué par un patrimoine bâti important (église Ste Madeleine)
- Importante présence de l'eau (Ville sur l'eau)
- Rivière de l'Oudon très encaissée : ville construite sur plusieurs niveaux sur les coteaux



© E. Vatan, 2019



© Y. Oger, 2019



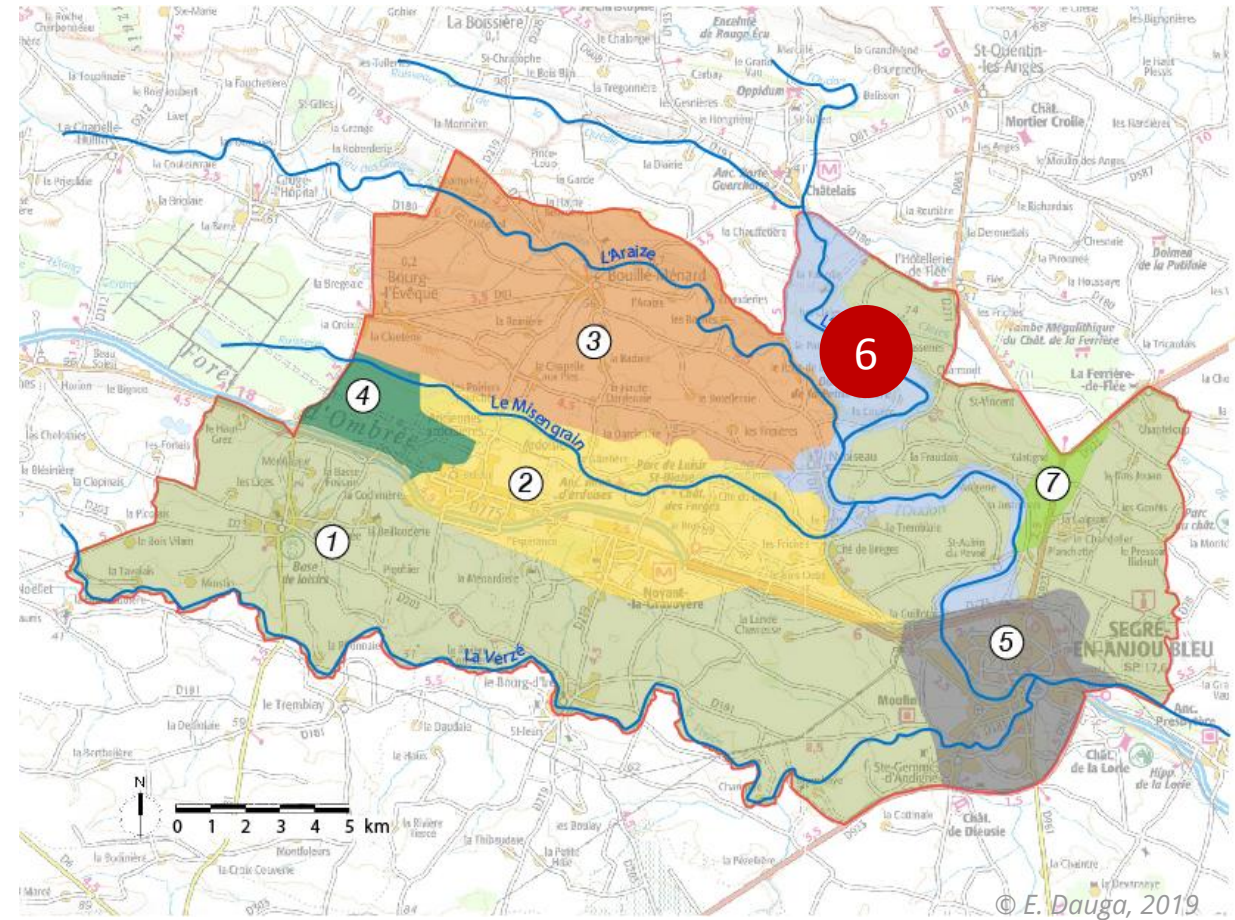
© Y. Oger, 2019



© E. Vatan, 2019

## 6) La vallée de l'Oudon

- Vallée légèrement encaissée avec quelques pentes abruptes
- Cours d'eau sinueux et ripisylve dense et diversifiée
- Prairies d'élevage en bordure de rivière
- Noyseau : un village patrimonial de caractère



© E. Dauga, 2019



© Google maps, 2019



© J. Fradet, 2019



© expos.maine-et-loire, 2019



# Des enjeux au service d'une identité minière et agricole forte

# Les différents enjeux paysagers du Val Minier du Misengrain


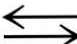

## Conforter les grandes entités paysagères

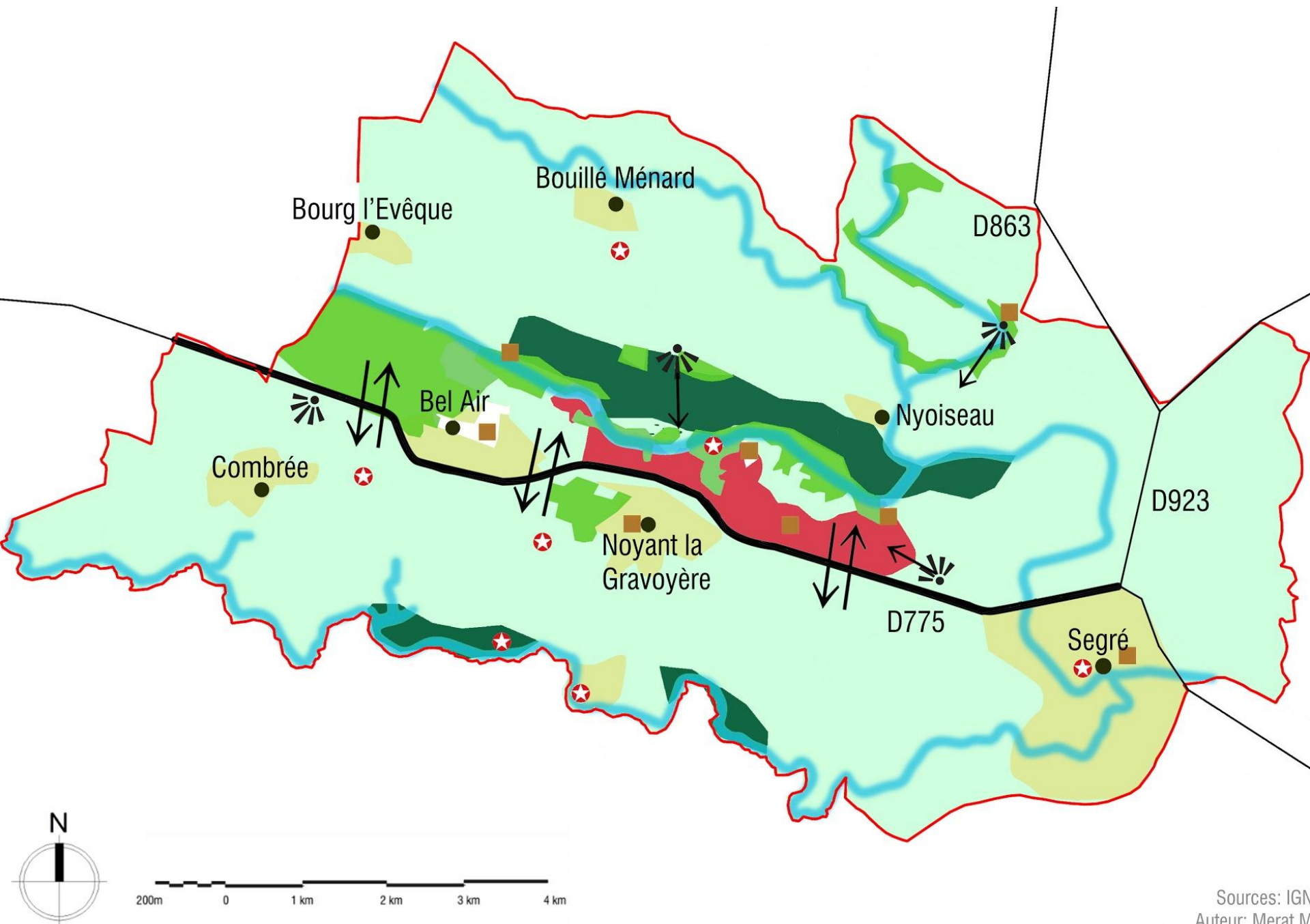
-  Bocage marqué
-  Bocage épars
-  Grand ensemble boisé
-  Coeur minier
-  Zone urbaine
-  Vallée fluviale

## Valoriser les spécificités du territoire

-  Cités minières et édifices associés (églises, écuries, vélodromes,...)
-  Autres édifices patrimoniaux (châteaux, églises,...)

## Soigner les liaisons paysagères

-  Adoucir la fracture paysagère liée à la D775
-  Développer les connexions et percées visuelles entre les zones Nord et Sud
-  Préserver et affirmer les points de vue sur le coeur minier



Sources: IGN  
Auteur: Merat.M

- **Accompagner et valoriser les activités agricoles**



© C. Gouraud, 2019



© Google maps, 2019



© B. Bonneau, 2019

- **Valoriser et promouvoir le patrimoine architectural et industriel**



© C. Micklethwaite, 2019



© L. Leroy, 2019



© Ouest France, 2018

# Schéma touristique

- ▶ La marque de territoire



# Une marque de territoire, un appui pour le schéma touristique

**« Pour les territoires, le marketing territorial est une démarche qui permet d'adapter une offre territoriale contrainte, en se fondant sur la connaissance de son environnement, pour répondre à des objectifs d'attractivité et d'hospitalité. » (Chamard et al., 2014).**

# I. Affirmer l'identité du territoire

## Guide des paysages

- Réalisation d'un guide des paysages du Val Minier du Misengrain comprenant :
  - Unités paysagères
  - Représentations sociales des paysages (approche sociologique amorcée lors du Workshop "T'as bonne mine !")
  - Évolutions et dynamiques (observatoire photographique des paysages, reconductions photographiques)



© Guide des paysages de Poitou Charentes



© Reconstitution photographique, MERAT M, 2019



© Exposition "Notre paysage, c'est celui qu'on se construit", PNTH, 2008.



# I. Affirmer l'identité du territoire

## Visibilité et outils de communication

**Sur les pas des matelots...**  
Regnéville-sur-Mer en 7 étapes

Parcourez les rues de Regnéville-sur-Mer en découvrant les incontournables de cette charmante commune.



**1 Le Harre de la Sicme**  
Il est le plus grand de Cotentin avec sa superficie de 1800 hectares et possède une forme et une flore très importantes : salicorne, alouette, agrès et roseaux, tous éclorent dans cet environnement exceptionnel. On le visite avec un guide, pour y découvrir toute sa richesse et ses particularités.

**2 Le port d'échouage**  
Actuellement, son activité est uniquement la plaisance avec la présence de 99 échouages. Cependant, le port connaît depuis toujours une forte activité grâce à son emplacement stratégique. Au XIX<sup>e</sup>, il servait son agiole entre le commerce de la char, la pêche côtière et les terre-neuves.

**3 Le château médiéval**  
Les vestiges du donjon qui restait minusculement debout nous invitent à imaginer cette ancienne place forte du Moyen-Âge. Forcé à partir du XI<sup>e</sup> siècle, le château fut le théâtre méconnu de nombreuses batailles entre français et anglais. Un parcours de découverte attire son intérêt et permet d'en apprendre plus sur l'histoire du passé glorieux de la commune.

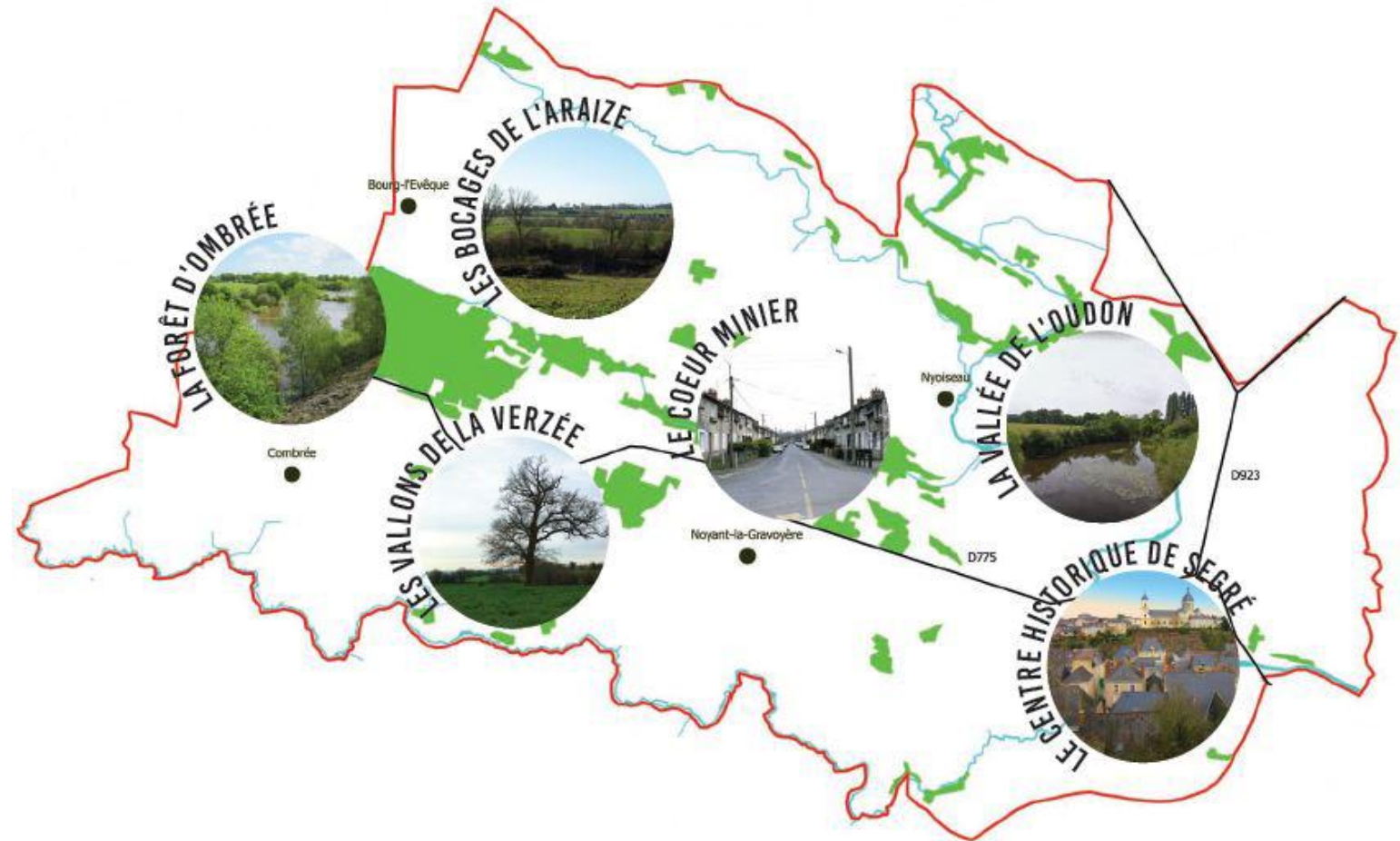
**4 Le cœur de Regnéville**  
À partir de l'église de Regnéville, empruntez la rue à l'Est, la rue de la chapelle, la rue du Breuil, autres de petites rues qui vous feront découvrir le charme de Regnéville. Ce décor se compose de belles maisons de pierre ou de témoignages du passé comme par exemple une ancienne conterie (rue de la conterie), la rue de la Hauteur et son escalier.

**5 Les fours à chaux du Roy**  
Construite au XIX<sup>e</sup> siècle et inscrite aux monuments historiques, ils forment un ensemble exceptionnel témoignage du passé industriel de la commune. Visitez en accès libre ce site impressionnant, lié à l'utilisation de la chaux. Passez également par l'exposition « Regnéville, un port d'échouage » pour connaître l'histoire maritime de la commune.

**6 Le hameau de Grimouville**  
Cet ancien village possède comme les lieux-dits voisins, un charme inimitable. Son église contient un magnifique vitrail et ses vitraux ont tous un rapport avec l'eau.

**7 Le hameau de Urville**  
Au bord des rivières du havre, cet ancien village est un havre de paix, où l'on peut faire une halte pour y découvrir son église. Elle contient de nombreux vitraux et un magnifique clocher en bois.

**la salicorne**



© Carte des paysages à valoriser dans la Val Minier du Misengrain, Merat M, 2019

# I. Affirmer l'identité du territoire

## Visibilité et outils de communication

Mise en place d'outils de communication pédagogiques et uniformes

- **Un nom de territoire** pour une unité, une meilleure lisibilité et une reconnaissance des locaux
- **Un site internet**, pour un accès simplifié aux activités et une transmission d'une image des paysages du territoire
- **Une signalétique et scénographie** harmonisées, pour révéler le caractère du territoire



© Logo du Grand Pithiverais, région du Loiret. Source: Aude Gorneau



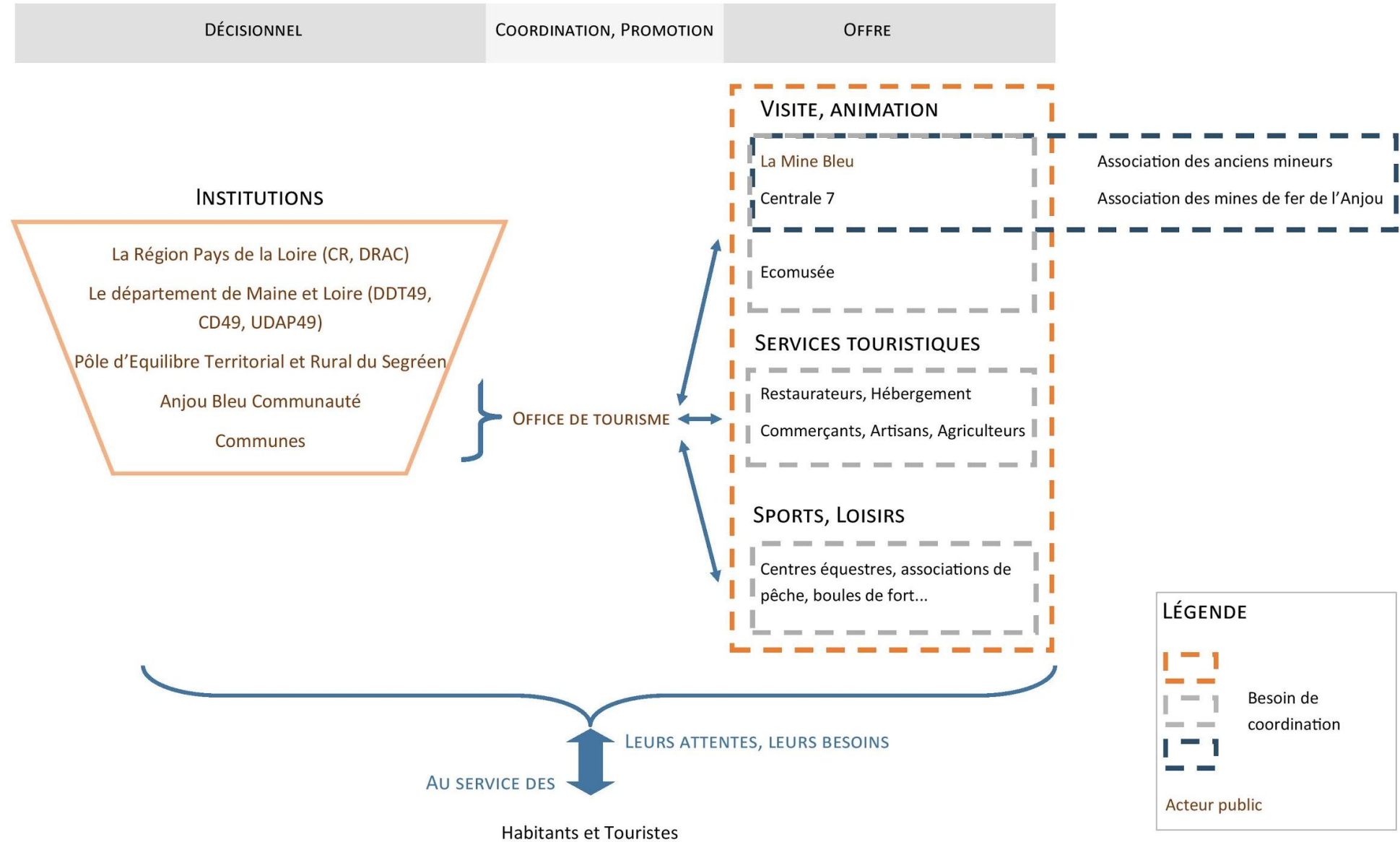
© Schéma directeur de la signalétique touristique du Pays de Figeac. Source: Pays de Figeac



© Site internet des vallées de la Mayenne. Source: Les vallées de la Mayenne

# II. Cohérence

## Fédérer et coordonner les acteurs



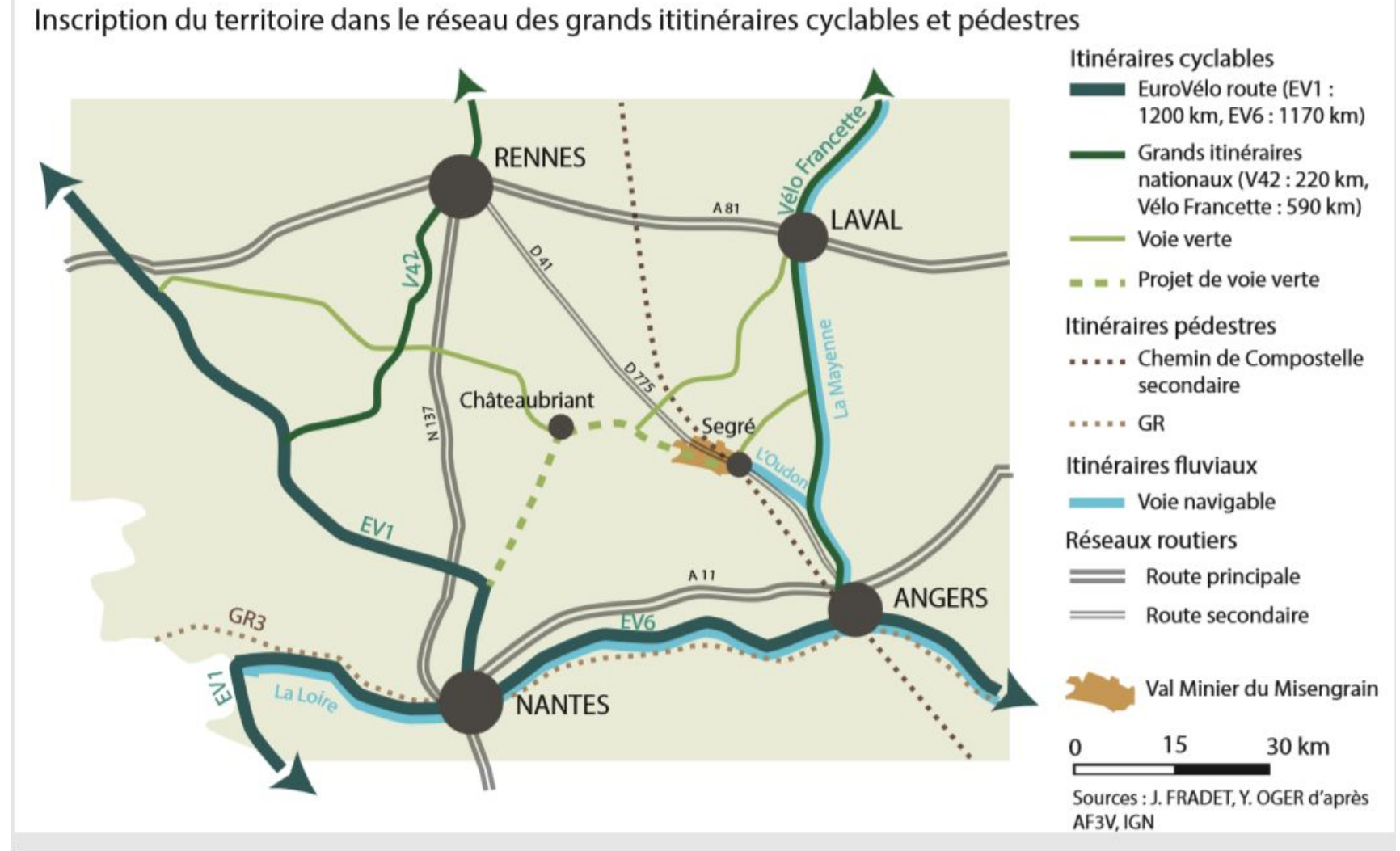
# II. Cohérence

## Fédérer et coordonner les acteurs



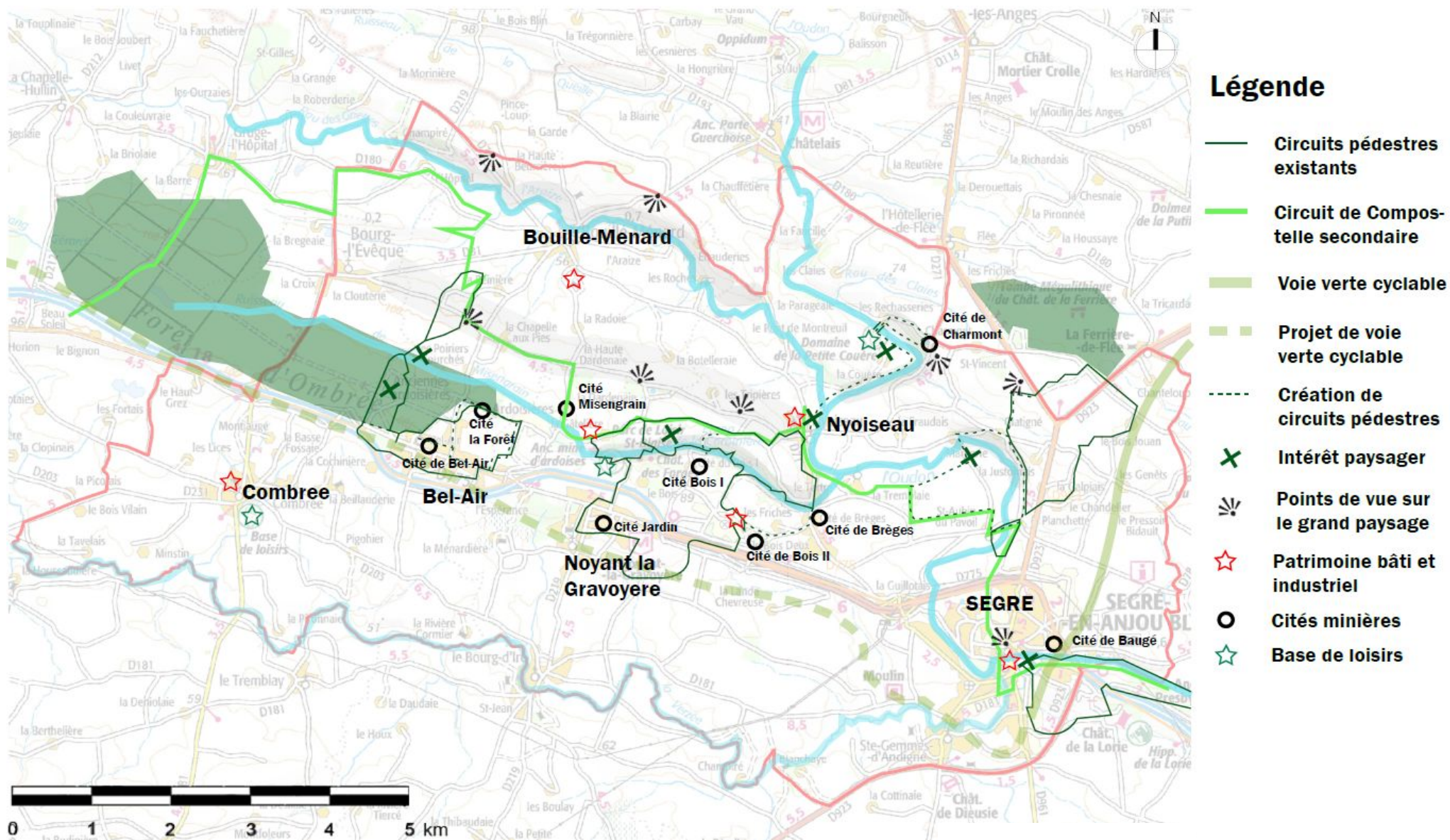
# II. Cohérence

## A l'échelle du grand territoire - inscription du territoire dans le réseau des grands itinéraires cyclables et pédestres



# II. Cohérence

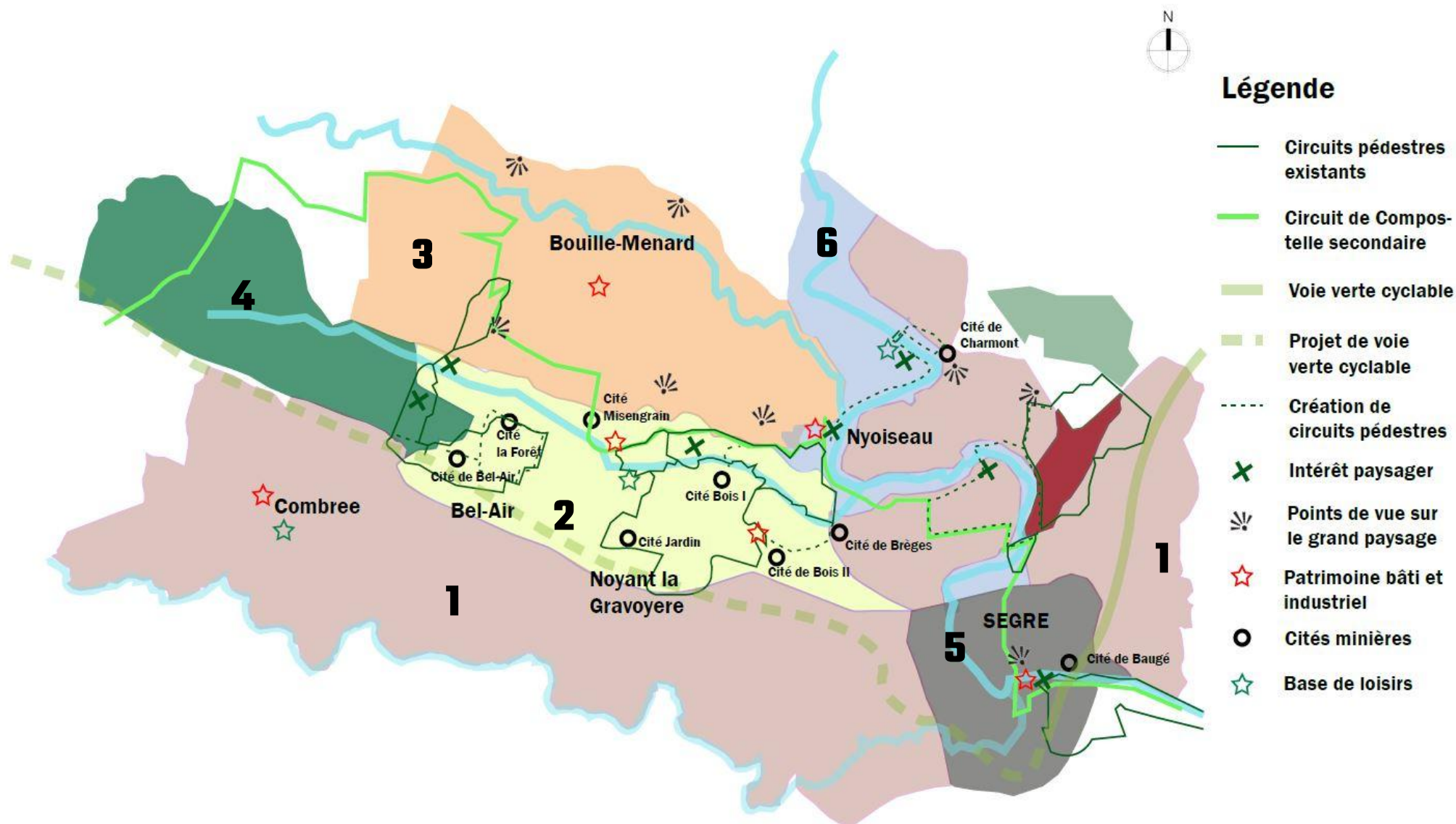
## A l'échelle du territoire d'étude - les circuits pédestres





# II. Cohérence

## A l'échelle du territoire d'étude - les circuits pédestres



# II. Cohérence

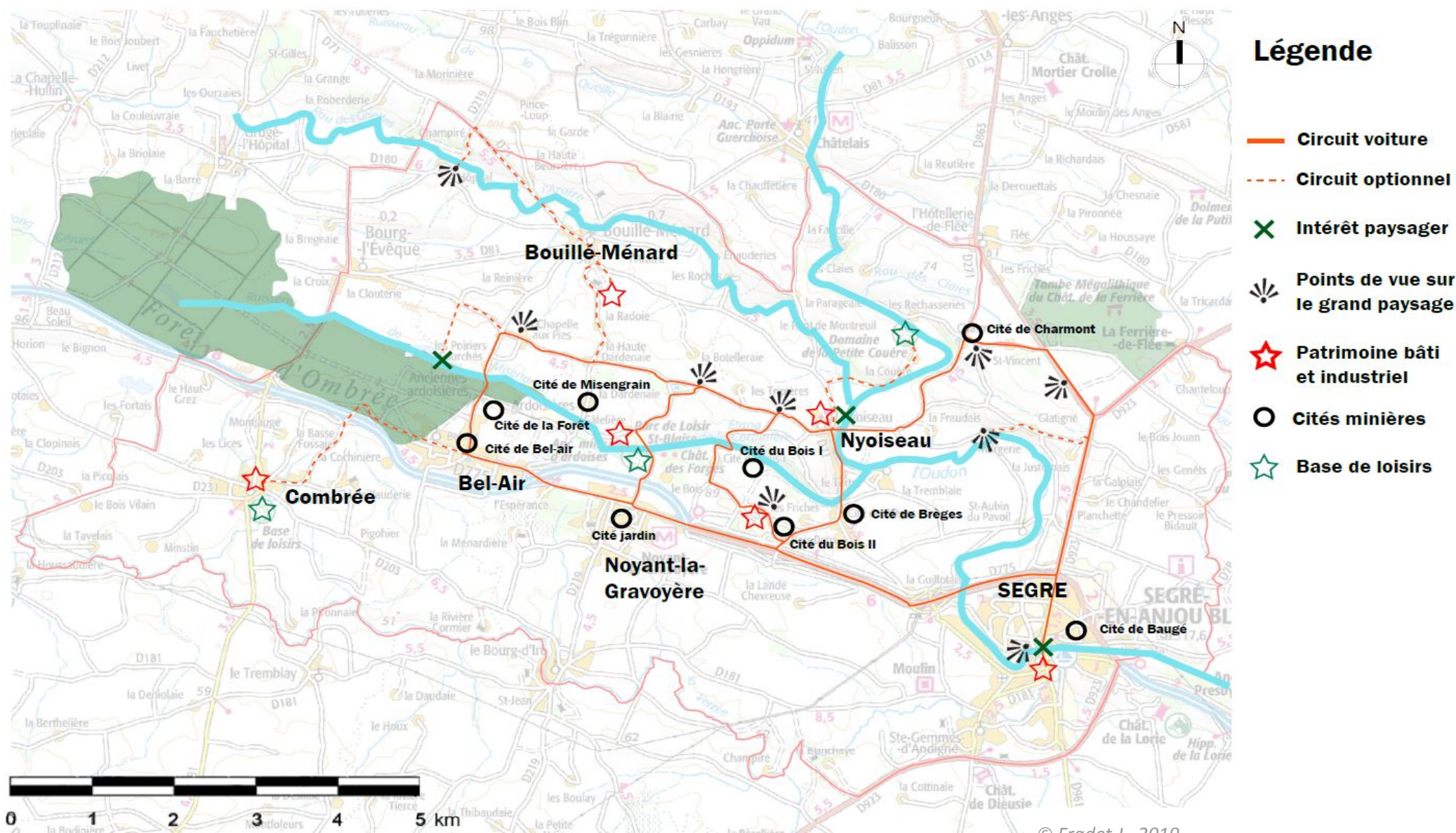
## A l'échelle du territoire d'étude - les circuits pédestres



© Fradet J. 2019

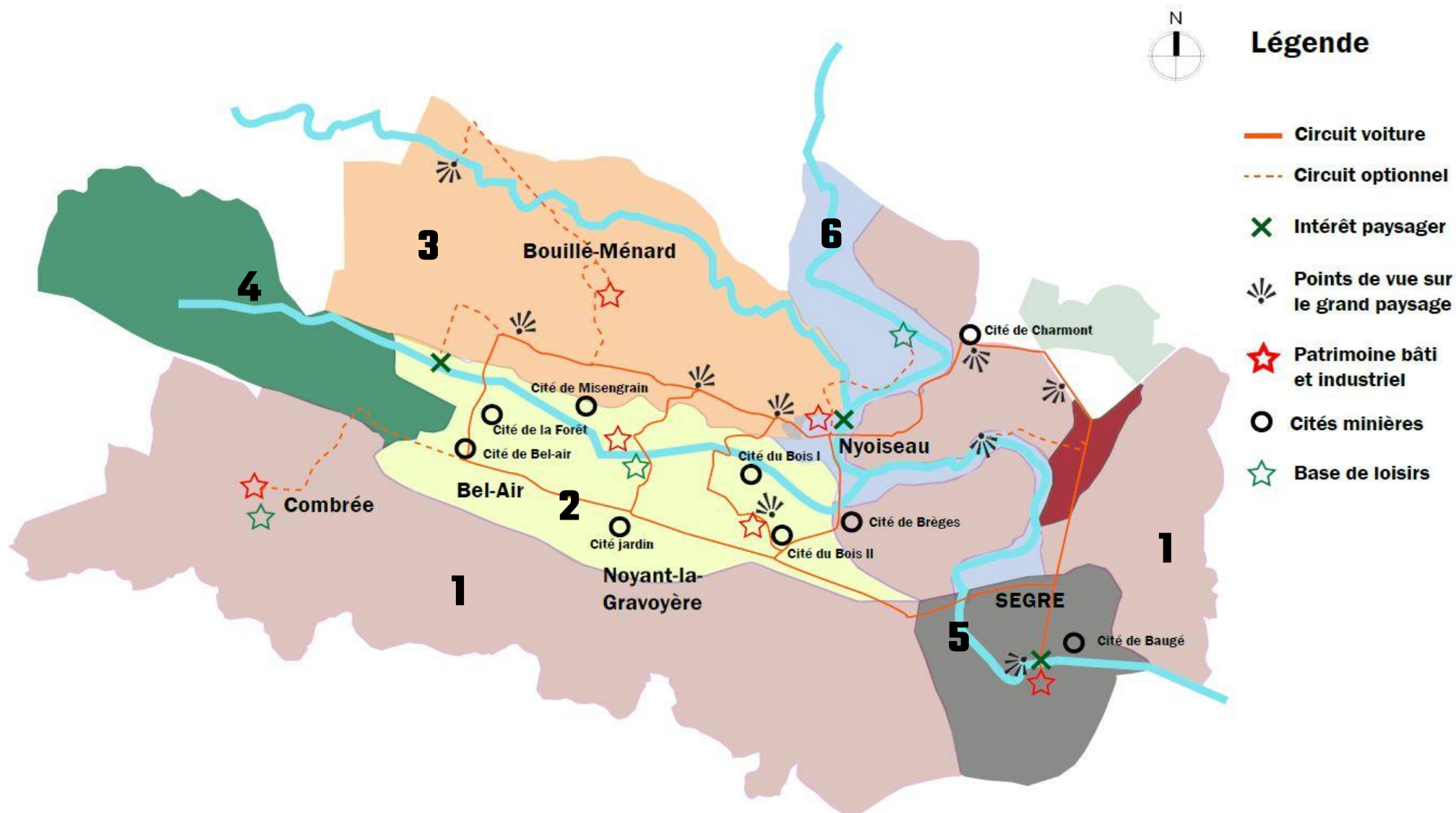
# II. Cohérence

## A l'échelle du territoire d'étude - les circuits routiers



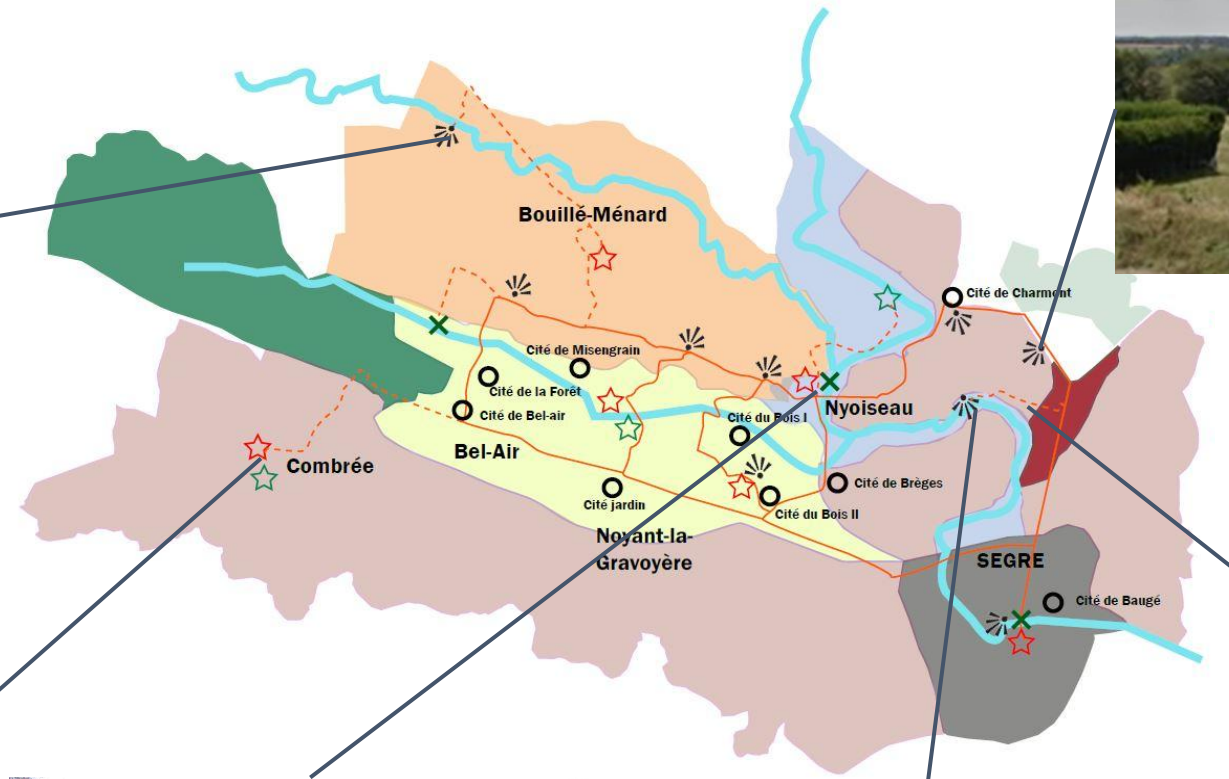
# II. Cohérence

## A l'échelle du territoire d'étude - les circuits routiers



# II. Cohérence

## A l'échelle du territoire d'étude - les circuits routiers



© Fradet J. 2019

# Conclusion



Merci pour votre attention !

