



LA PHOTO AERIEENNE ACTUELLE



SECTEUR COUR CARREE :  
- année de construction : 1870  
- bailleur Sambre Avesnois Immobilier Avesnois  
- nombre de logements : 32



LE CADASTRE



SECTEUR MICHEL DUBOIS :  
- année de construction : 1880  
- bailleur Sambre Avesnois Immobilier Avesnois  
- nombre de logements : 47



LES CARTES  
POSTALES  
ANCIENNES



FOURMIES (Nord) - Estée de la Verrerie. - J. BÉGIN, éditeur, Paris.  
Avec l'implantation de la gare, les verreries Michel Legrand et Cie, dites verreries à bouteilles, finalement de 1867 pour fabriquer des bouteilles à champagne. En 1938, la production s'élevait de 15 à 18 000 tonnes par an avec 199 ouvriers travaillant sur 2 fours à basins OSnel, complètement automatiques.



Le quartier de la verrerie métre de Fourmies. A droite la maison paternelle. Au premier plan, une fontaine qui desservait un grand nombre de familles. Le photo date de la reconstruction industrielle. En 1921, les maisons très délabrées par l'explosion de novembre 1918 sont reconstruites et blanchies.



10 - FOURMIES - Quartier de la Verrerie

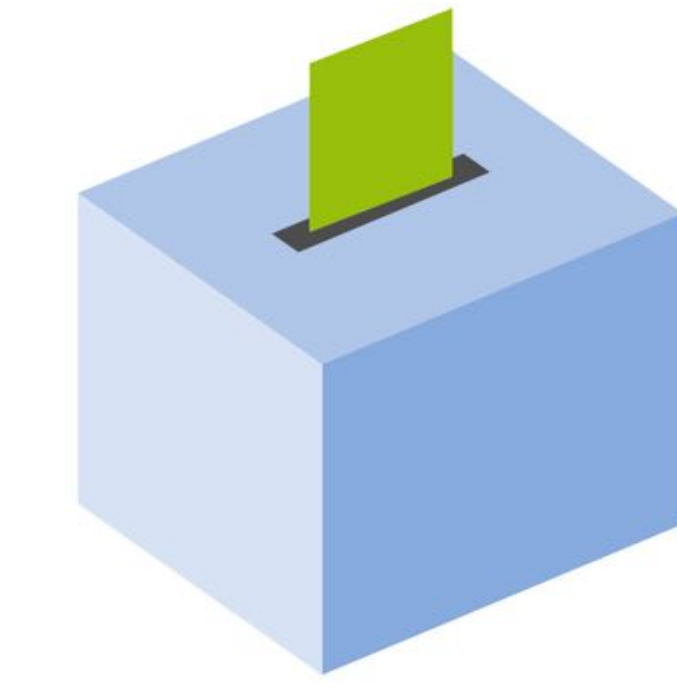
LE PERIMETRE QPV



LE CADASTRE  
DE 1951



# QU'AIMERIEZ-VOUS POUR VOTRE QUARTIER COUR CARREE ET MICHEL DUBOIS ?



**A VOUS DE VOUS  
EXPRIMER !**

## Sur la Cour Carrée :

Faire des logements étudiants dans les logements vides de la Cour Carrée ...

Mettre en vente les logements de la Cour Carrée à la condition de la réalisation de travaux de remise aux normes et d'isolation ...

Réhabiliter et améliorer le confort des logements ...

Aménager des jardins privés pour les maisons de la Cour Carrée ...

Créer une placette verte piétonne sur la Cour Carrée ...

Aménager une maison de la Cour Carrée pour en faire une vitrine de l'écoquartier de la Verrerie ...

## Sur Michel Dubois :

Réhabiliter et améliorer le confort des logements ...

Agrandir les jardins devant les maisons de la résidence Michel Dubois ...

Mettre des haies pour poser les limites des jardins de la résidence Michel Dubois

Créer une placette bien aménagée entre Michel Dubois et le futur Ecoquartier ...

Aménager une maison de Michel Dubois pour en faire une vitrine de l'écoquartier de la Verrerie ...

## En général :

Mieux intégrer les poubelles

Créer un jardin collectif commun pour tous ...

Réaménager l'aire de jeux et le terrain de Pétanques ...

Créer des jardins familiaux ( parcelles de jardins cultivables) ...

Planter des arbres fruitiers dans les jardins ...

Créer des chemins piétons et vélos vers la gare ...

Créer des chemins piétons et vélos vers les étangs des Moines ...

Créer des chemins piétons et vélos vers le Centre Ville ...



LA PHOTO AERIENNE ACTUELLE

SECTEUR ESPERANCE :

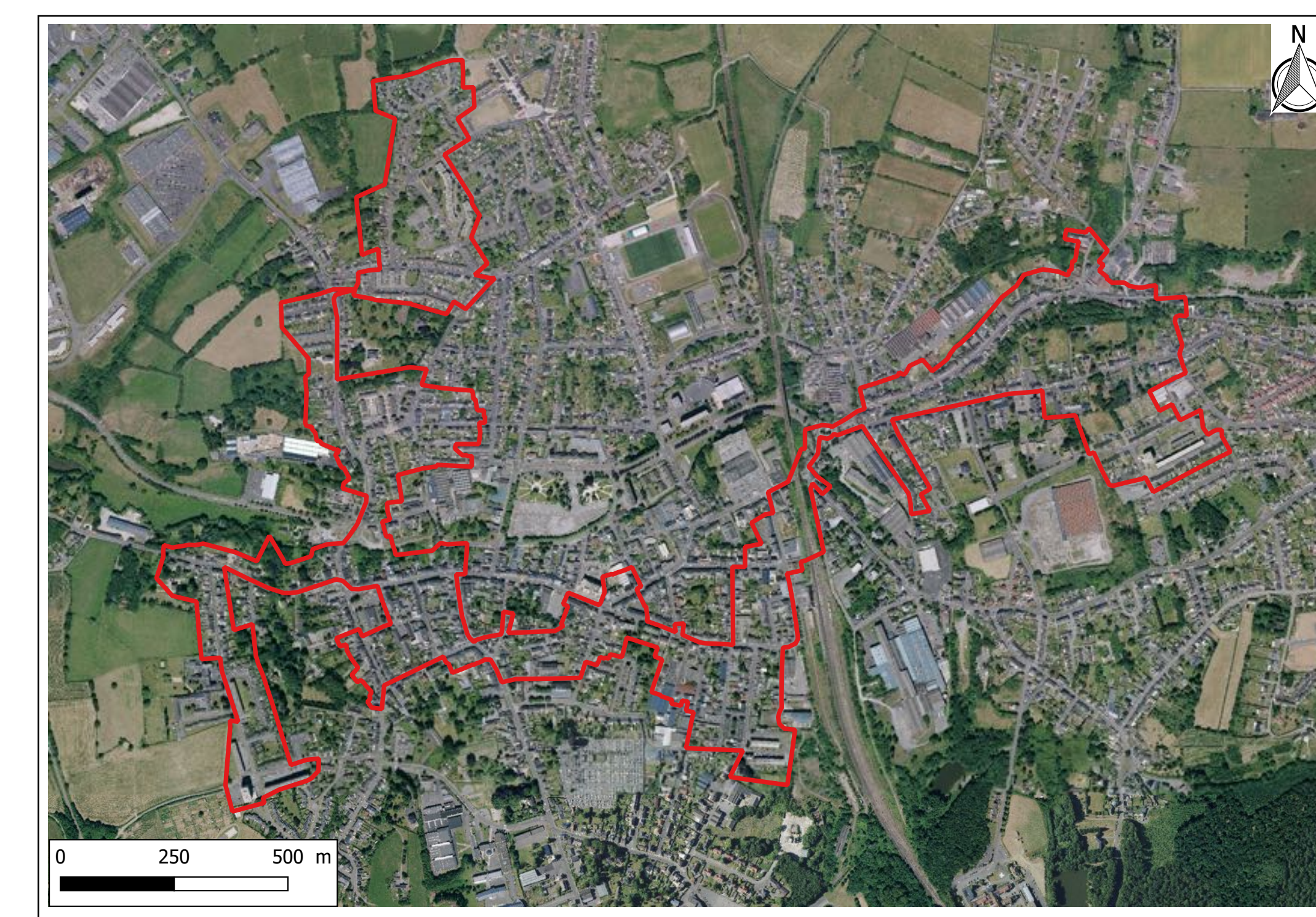
- Tour Jeanne III : 74 logements collectifs
- Résidence Jeanne III : 82 logements collectifs
- Résidence Deloue : 36 logements collectifs



LE CADASTRE

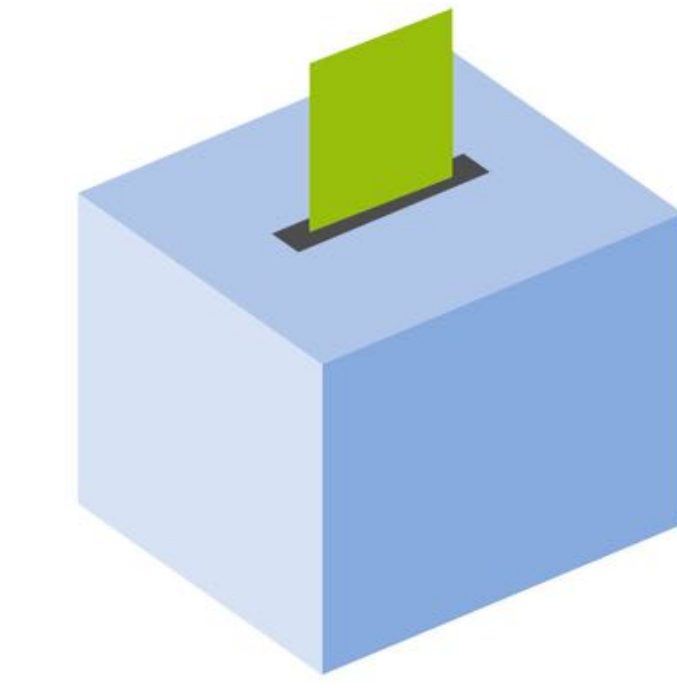


LA PHOTO AERIENNE DE 1950



LE PERIMETRE QPV

# QU'AIMERIEZ-VOUS POUR VOTRE QUARTIER ESPERANCE ?



**A VOUS DE VOUS  
EXPRIMER !**

Proposer de nouvelles activités dans la maison de l'Espérance (Lesquelles ?) ...

Construire une nouvelle maison de l'Espérance pour accueillir les associations et les services à la population ...

Rénover la maison de l'Espérance pour en faire un lieu de vie pour tous les habitants ...

Aménager un espace public de convivialité (tables, chaises, bancs, barbecue, jeux, etc...) ...

Végétaliser les places de parking pour améliorer le cadre de vie ...

Reloger les habitants et démolir un ou plusieurs immeubles (la tour Jeanne III, la barre Jeanne III, la barre Delloue ...)

Rénover les logements de la tour Jeanne III ...

Améliorer le confort des logements : balcons, performance énergétique,...

Amener de l'activité économique sur le quartier ...

Améliorer les espaces verts existants (au pied de la barre Jeanne III, de la Tour Jeanne III, de la barre Delloue, de la barre Partenord...)

Embellir les façades des immeubles pour changer l'image du quartier ...

Mieux intégrer les poubelles ...

Prévoir des locaux collectifs pour les vélos, les poussettes, etc...

Développer les jardins ouvriers ...

Créer un jardin ou un verger partagé ...

Créer des chemins piétons et vélos vers la gare ...

Créer des chemins piétons et vélos vers la campagne ...

Créer des chemins piétons et vélos vers le Centre Ville ...

Planter des arbres et des plantes comestibles au sein du quartier ...