

Baniane - *N'existe plus*

Ficus Benghalensis L.

Saint-Benoît

Localisation : Distillerie Rivière-du-mât, Chemin Manioc, Saint-Benoît 97470

Statut à la Réunion : Exotique

Invasibilité : 1 - Non envahissant

Hauteur : Environ 3 mètres, racines supérieures à 36 mètres

Diamètre du houppier : environ 4 mètres

Circonférence du tronc : de 1,50 m estimé

Âge : Moins de dix ans

Caractères remarquables :

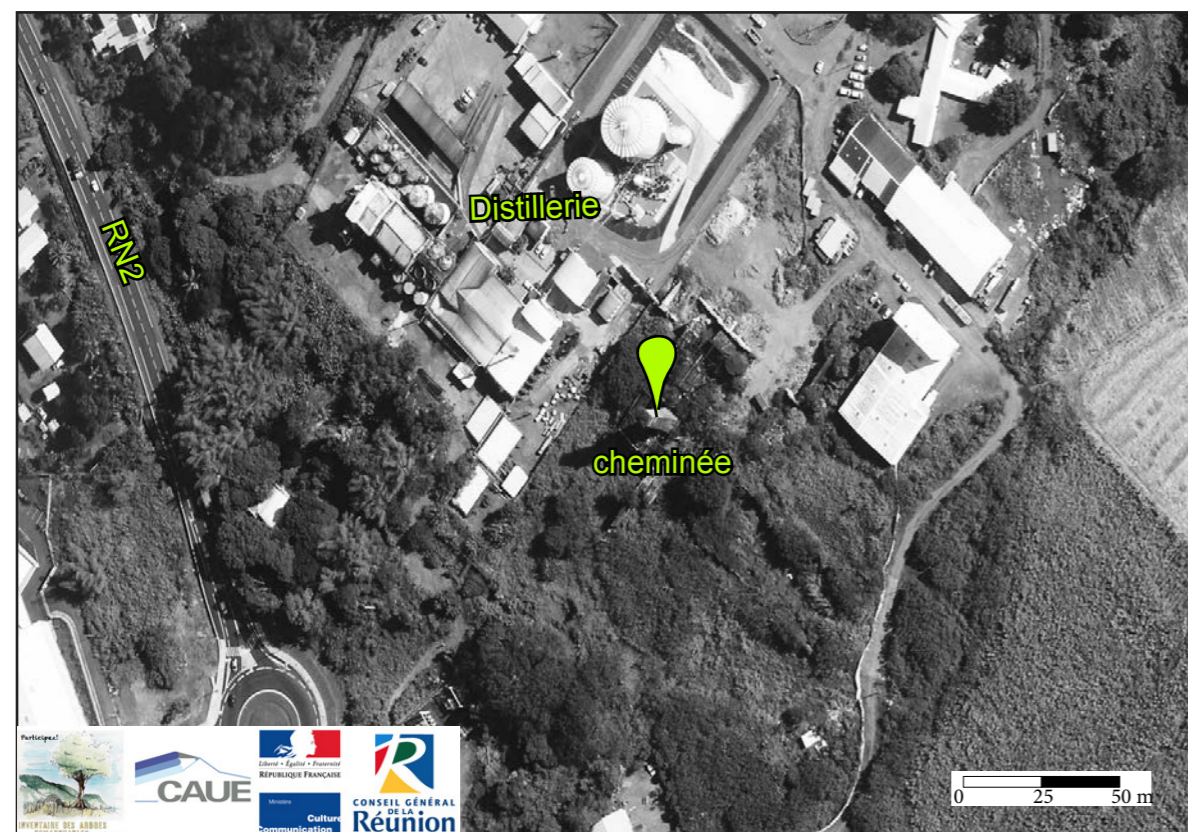
- Système racinaire
- Situation dans son environnement : sur une cheminée de distillerie

Nuisances/Menaces : Perché sur un monument inscrit à l'inventaire supplémentaire des monuments historiques depuis 2002. A été abattu pour réaliser la rénovation car ses racines poussaient à l'intérieur du mur de la cheminée et menaçaient le site d'effondrement.

Étudié par la Commission Piédboi le : 14/10/19



Photos : T. Pauchir 27/03/2019



N° de fiche : 263 Code : 70190327FICBEN