

PRESENTATION CAUE FORMATION ENVIRONNEMENTALE DU 07/11/2014

ABDEL & ETIENNE Histoire d'une rencontre et d'un projet



PRESENTATION CAUE FORMATION ENVIRONNEMENTALE DU 07/11/2014

Rencontre grâce à la formation CAUE promotion 2009

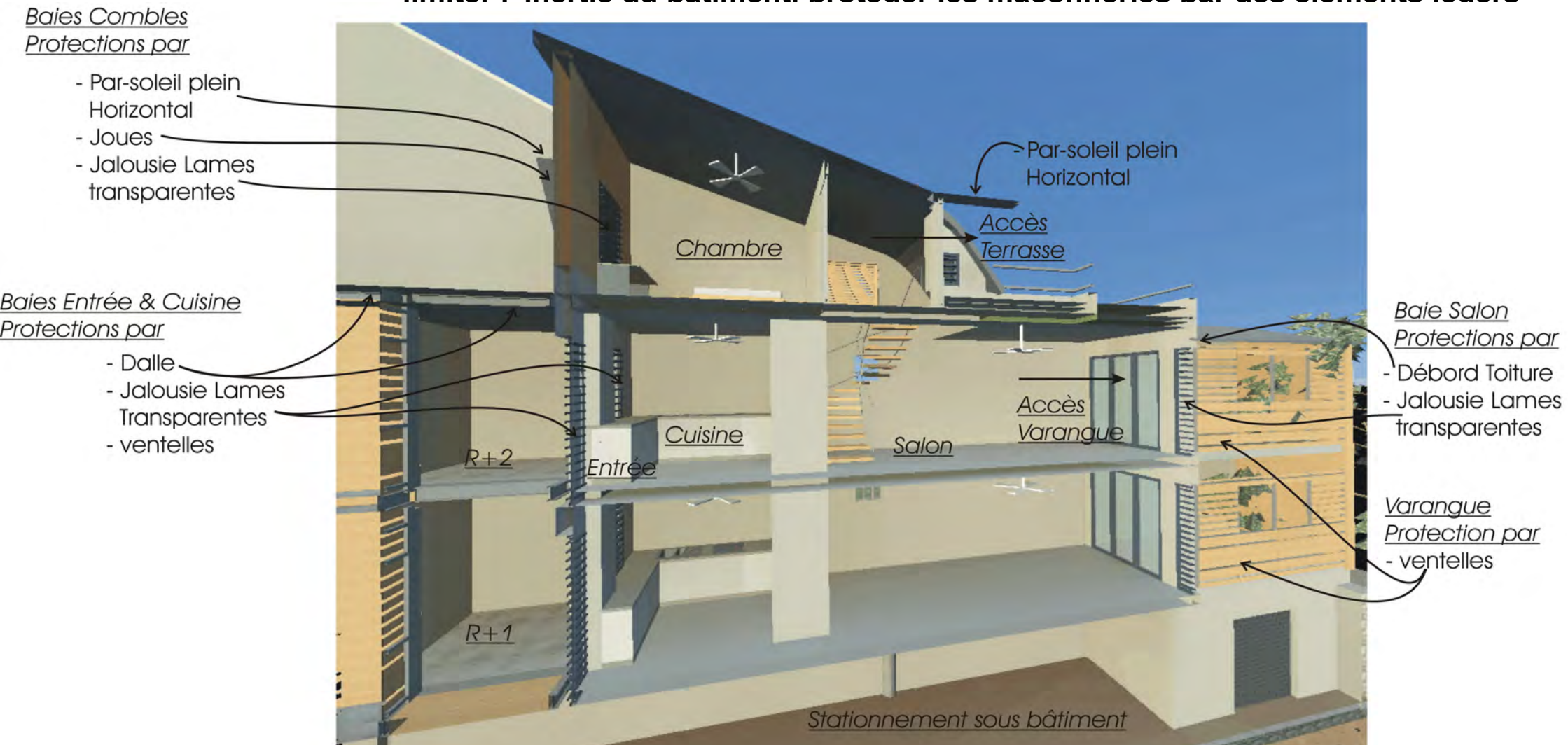
**Abdel RIFKI Architecte DPLG - RIAB St DENIS -
Etienne CAMART Architecte DPLG - SOAA LE PORT-**



**Une opportunité pour réfléchir à une « résidence » en phase avec les principes
d' une démarche environnementale - SCI « Les Géraniums »**

Les principes du projet initial

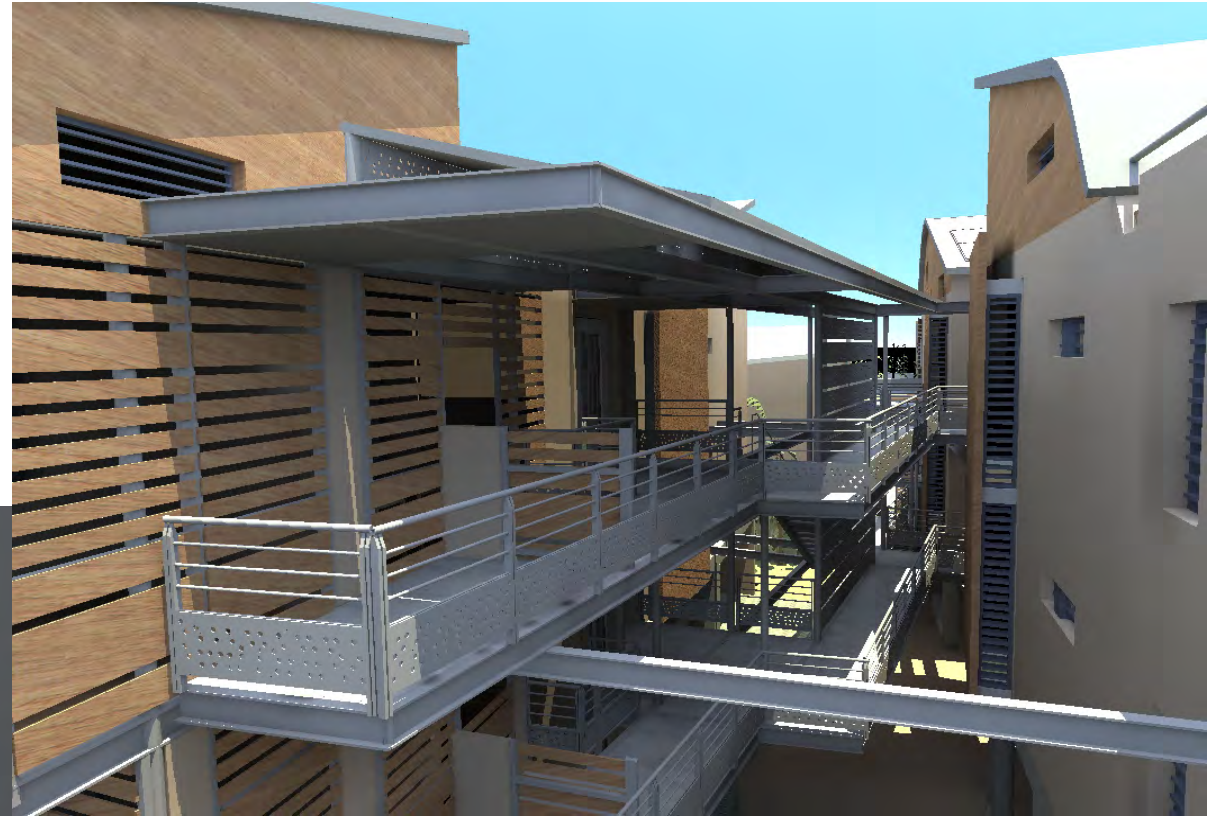
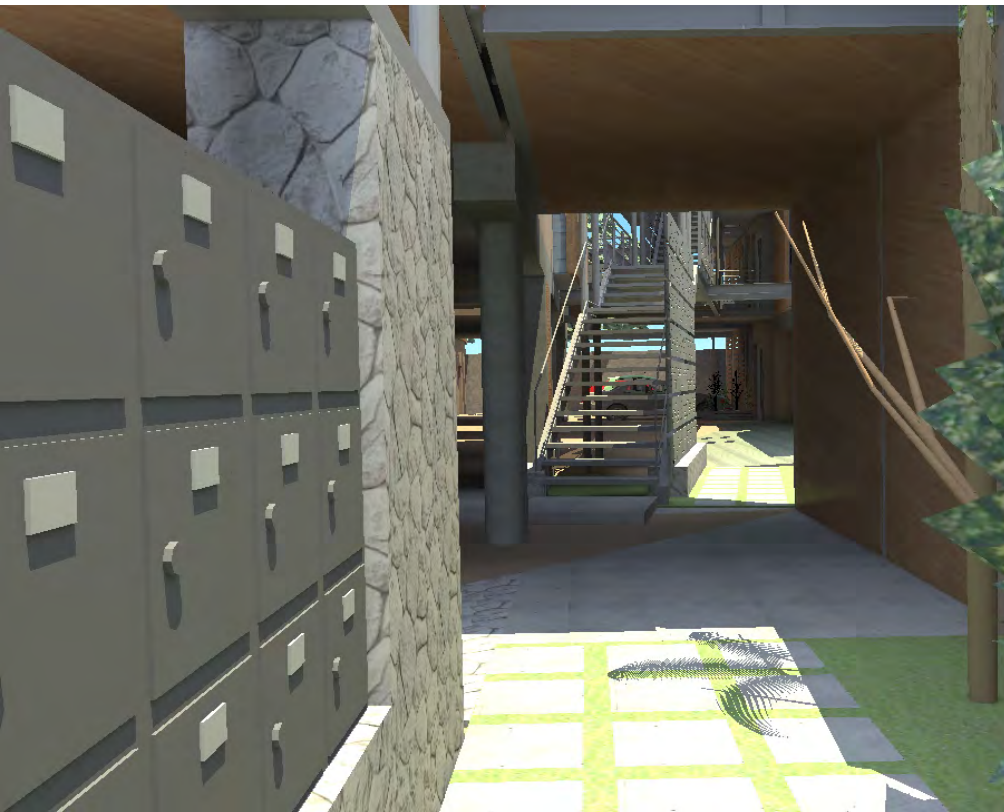
- Un RDC à usage mixte respectant l'histoire et le sol
- Refus du stationnement en R-1
- Favoriser la ventilation naturelle (Résidence sans Climatisation)
- Gérer au mieux les vis-à-vis
- limiter l'inertie du bâtiment. protéger les maçonneries par des éléments légers



Images du projet initial



Images du projet initial



Images du projet initial



Evolutions du projet initial :

- Toitures 100% courbe pour respect du PLU
- Demandes du Maître d' Ouvrage peu environnementales
- La cession du projet (PC obtenu) à un « promoteur »
- Perte du contrôle sur les objectifs architecturaux et environnementaux.



PRESENTATION CAUE FORMATION ENVIRONNEMENTALE DU 07/11/2014

Chantier en cours : Retour des logiques de promoteur

- Structure béton armé étendue au varangues, oriels, ...etc.
- Suppression des ossatures métallo-bois
- Suppression porosité avec riverains
- Suppression des bardages et débords de toitures
- Minéralisation de la faille et du parcours architectural

