

**Paysages des Franges
Périurbaines**

Représentations, Indicateurs, Outils



PDD2

Paysage et développement durable

Paysage des franges urbaines : travail à la limite

**Les lisières urbaines : de l'observation à l'action
La Réunion, mai 2014**

Philippe BERINGUIER, Sophie BONIN, Ségolène DARLY, Pierre DERIOZ, Véronique FOURAULT-CAÛET, Marie-Anne GERMAINE, Maude LOIREAU, Johan MILIAN, Richard RAYMOND (*coord.*), Elise TEMPLE-BOYER, Monique TOUBLANC

Les franges périurbaines

Des territoires qui restent fortement dynamiques



Les franges périurbaines

Cadres de vie de populations nombreuses



Les franges périurbaines

Des espaces déqualifiés et disqualifiés



Les franges périurbaines

Identifiées à différentes échelles



Des espaces à enjeux

Le constat de l'importance de ces lisières



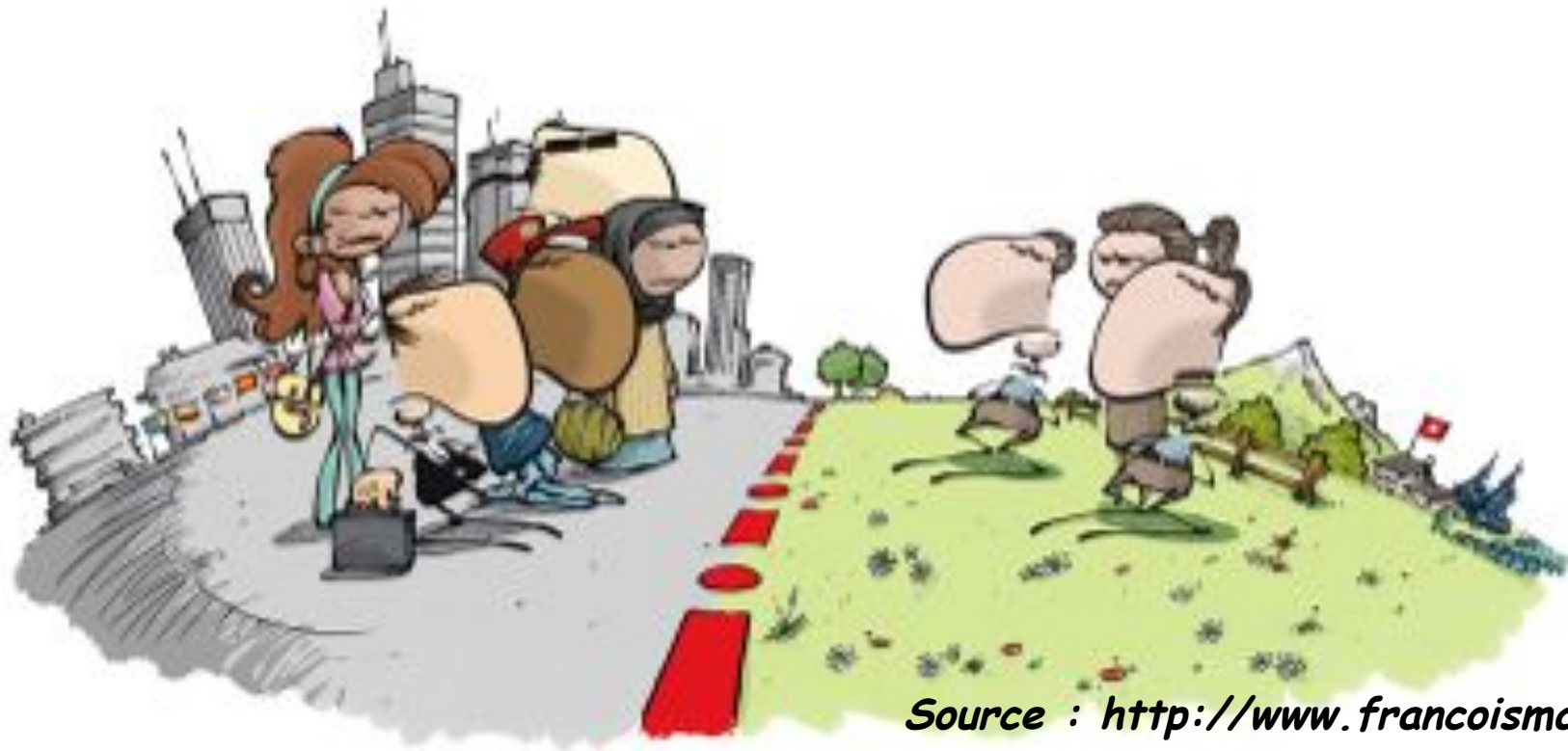
Cartographie des lisières franciliennes (atelier du Grand Paris)

Document présenté par l'équipe de J. Nouvel (AJN), J.-M. Duthilleul (AREP), M. Cantal Dupart (ACD)

Source : <http://www.ateliergrandparis.fr>

Des espaces à enjeux

Des relations villes-campagnes à construire



Source : <http://www.francoismaret.ch>

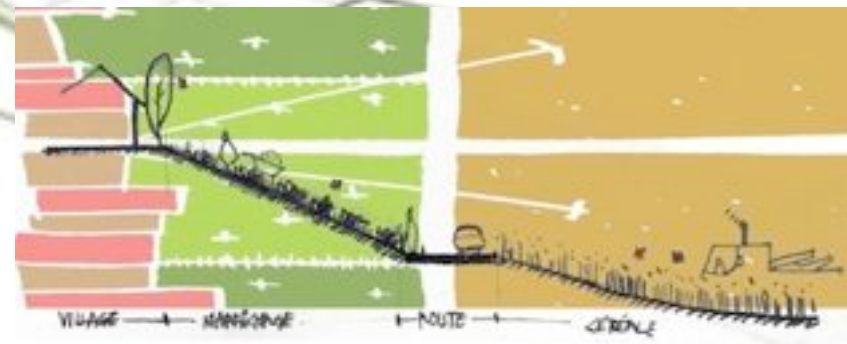
Des espaces à enjeux

Des territoires de projets



Franges et lisières urbaines — Le tissage de la lisière face à la plaine agricole, E. Fargetton

Source : <http://www.atlas-metropolitain.fr>



B. Sanson, M. Toublanc, S. Bonin, 2013

Source : <http://www.citego.info>

Des espaces à enjeux

Des territoires de projets

« La ville nature négocie ses limites en composant diverses lisières urbaines, des lieux intermédiaires entre la ville et les terrains agricoles, des espaces publics qui rendent accessible la campagne tout en respectant les activités des paysans. »

ÉQUIPE ANTOINE GRUMBACH & ASSOCIÉS
Atelier Grand Paris

Des espaces à enjeux

Des territoires de projets

« Le paysage de demain, le paysage contemporain ne peut plus être la résultante hasardeuse des actions sur le territoire. C'était vrai dans l'histoire. Ce n'est plus vrai aujourd'hui. Nous devons faire notre révolution culturelle du projet de paysage. »

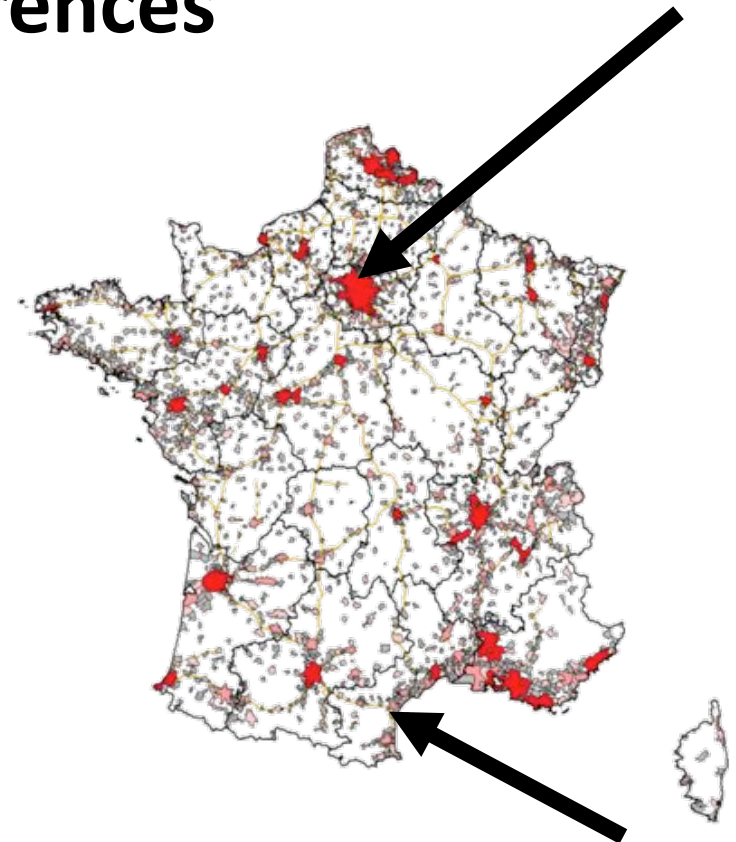
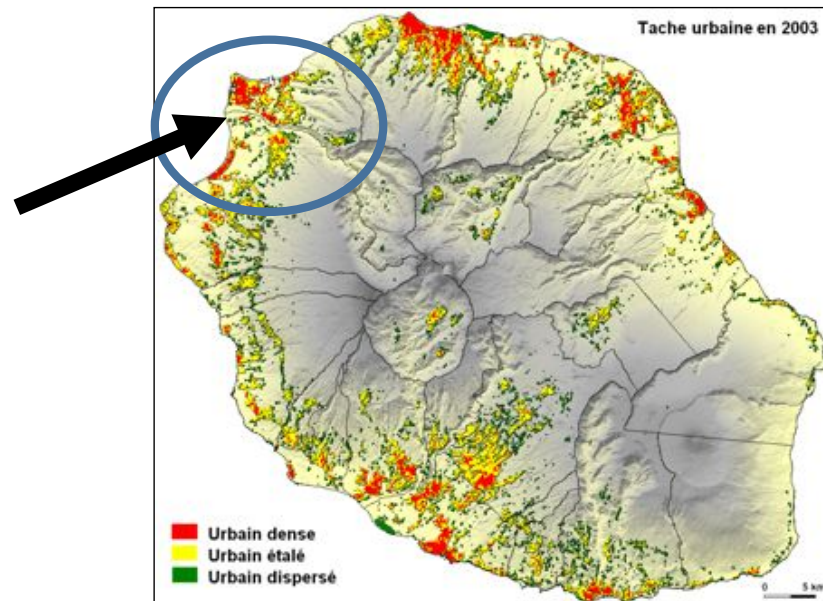
Bertrand Folléa (AFG) – CAUE Drôme – juin 2013

Enjeux de la recherche

Décrire les paysages des franges périurbaines

Saisir les similitudes et les différences

→ démarche comparative

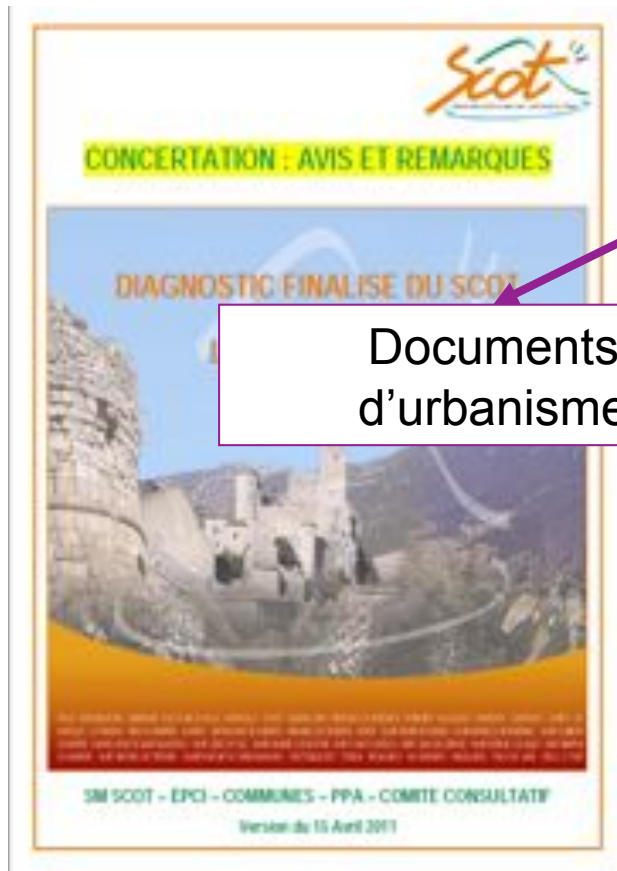


Orientations méthodologiques

- Recueil de l'information :



Analyse morpho-paysagère



Documents
d'urbanisme

Entretiens
(résidents / élus)



Une description morpho-paysagère

S'appuyer sur des descripteurs simples pour être reproductibles

Renseigner trois dimensions :

- les formes**
- les accès physiques**
- les accès visuels**

Une description morpho-paysagère

Les formes :

Décrire la forme du contact

-Simple de type linéaire

-Complexe de type multilinéaire

-Complexe de type surfacique



Une description morpho-paysagère

Les formes :

- **Décrire les espaces impliqués**
 - **Espace bâti (ville)**
 - **Espace de transition (franges)**
 - **Espace agricole ou forestier (campagne)**

Une description morphologique

Les accès physiques :

- Accéder à la frange
 - Buter
 - Longer
 - Traverser



Une description morpho-paysagère

Les accès physiques :

- Equiper la frange

Par la puissance publique

Par les habitants (empreintes)



Une description morpho-paysagère

Les accès visuels:

- Opacité
- Transparence
- Effet balcon



Transect



Descripteur 1: l'épaisseur

- 1= forme simple linéaire
- 2= forme multi-linéaires
- 3= forme surfacique

Descripteur 2: l'occupation du sol



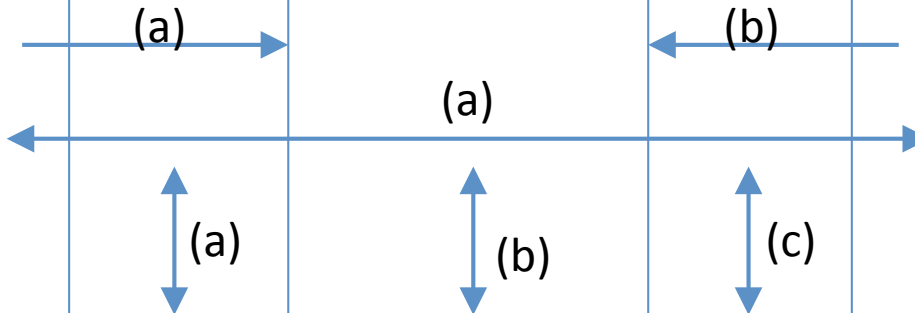
Descripteur 3: l'accès (limité à la voirie)

- oui/non
- (à décliner pour : voiture, vélo et piéton)

Accès latéral

Accès transversal

Accès longitudinal



Descripteur 4 + 5 + 6 : empreintes formelles (équipement public et aménagement paysager) et empreintes informelles

- 0= nul
- 1= minimum
- 2= fort

(a)



(b)



(c)



Descripteur 7: la transparence

- 0= nulle
- 1= partielle
- 2= totale



Descripteur 8: la dynamique

- 0= figé
- 1= possible évolution
- 2= mobile

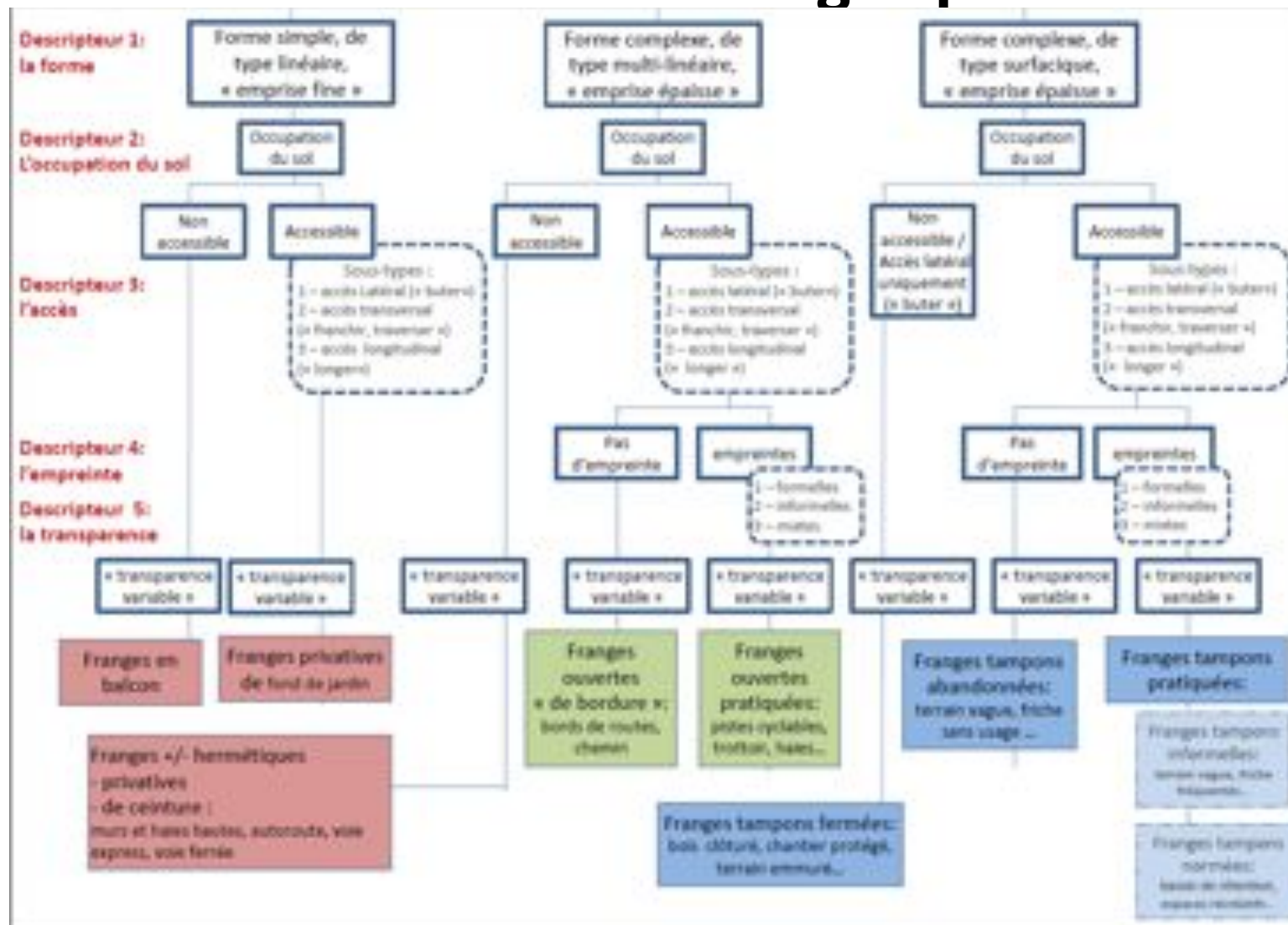


Descripteur 9: l'effet balcon



Une description morpho-paysagère

Révéler les différentes franges périurbaines



Projets de paysage et paysages du quotidien

Des projets de lisières urbaines pour requalifier des paysages délaissés



Projets de paysage et paysages du quotidien

Des projets de lisières urbaines pour aménager l'articulation ville-campagne



ZAC Poudrière – lisière cocoteraie_bati, S. BONIN, 2012



Relier ville et campagne, Ile de France– PFP-RIO, 2013

Projets de paysage et paysages du quotidien

La ville à la campagne

Projets de paysage et paysages du quotidien

Attendre le devenir



Projets de paysage et paysages du quotidien

Tenir son territoire

Projets de paysage et paysages du quotidien

Des pratiques paysagères qui valorisent l'existant



Hameau à l'orée des champs, Plaine de France – PFP-RIO, 2013



Transparence, Narbonaise – PFP-RIO, 2013

Projets de paysage et paysages du quotidien

Des pratiques habitantes contrastées



« Opa-Cité », Plaine de France – PFP-RIO, 2013



Transparence, Narbonaise – PFP-RIO, 2013

Projets de paysage et paysages du quotidien

Rester à l'écart



Projets de paysage et paysages du quotidien

Trouver sa place



Projets de paysage et paysages du quotidien

Trouver sa place

Projets de paysage et paysages du quotidien

Se tenir à l'écart



Projets de paysage et paysages du quotidien

Anticiper, guider et maîtriser l'évolution des paysages des franges périurbaines

Les franges périurbaines, cadre de vie de diverses populations aux aspirations différentes

Faire face aux déficits de participation pour saisir les attentes de ces populations

Dessiner des orientations (*objectifs de qualité paysagère*) plus qu'affirmer des desseins

**Au nom de toute l'équipe,
merci !**

