

Hubs in vogelvlucht

Waar werken we aan

Hubs naar de toekomst

hub Gieten



op een speciale hub-bank

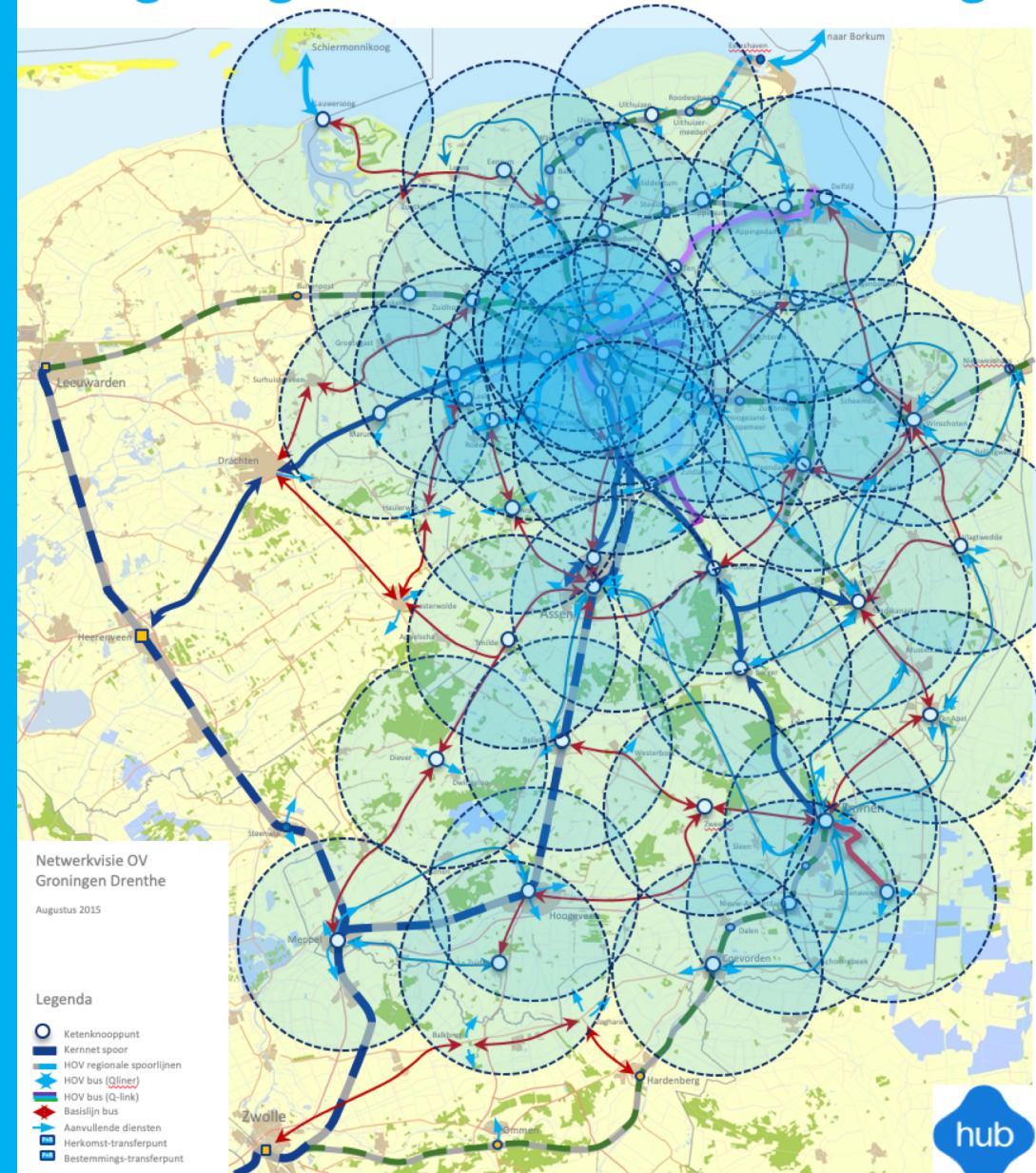
Hubs in vogelvlucht

Waar werken we aan

Hubs naar de toekomst

De hub locaties

- 57 locaties in Groningen en Drenthe
- Straal van maximaal 15km
- Gegarandeerd OV voor 10 jaar
- Opstapplek voor Publiek Vervoer



De hub organisatie

- Stuurgroep:
 - Gedeputeerde Cees Bijl (Provincie Drenthe)
 - Gedeputeerde Fleur Gräper (Provincie Groningen)
- Kerngroep:
 - Frans Hamstra (Programmamanager)
 - Francisca de Jong (Provincie Groningen)
 - Martin Courtz (Provincie Drenthe)
 - Menno Oedekerck (Gemeente Groningen)
 - Erwin Stoker (OV-bureau Groningen Drenthe)

provincie Drenthe



 **ov bureau**
groningen drenthe

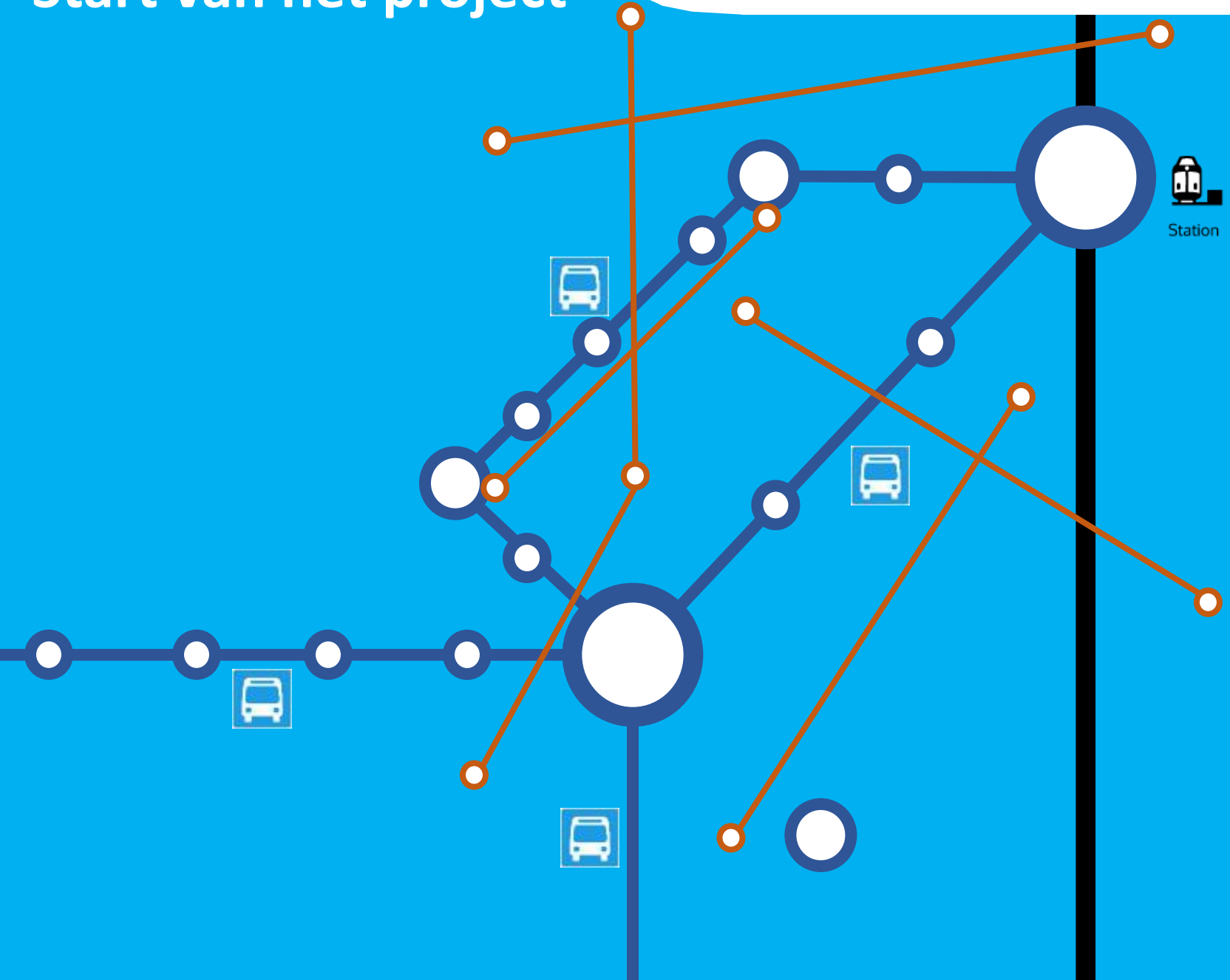
Start van het project

Een hub is een mobiliteitsknooppunt...



... de overstaplocatie van
openbaar en publiek vervoer

Start van het project



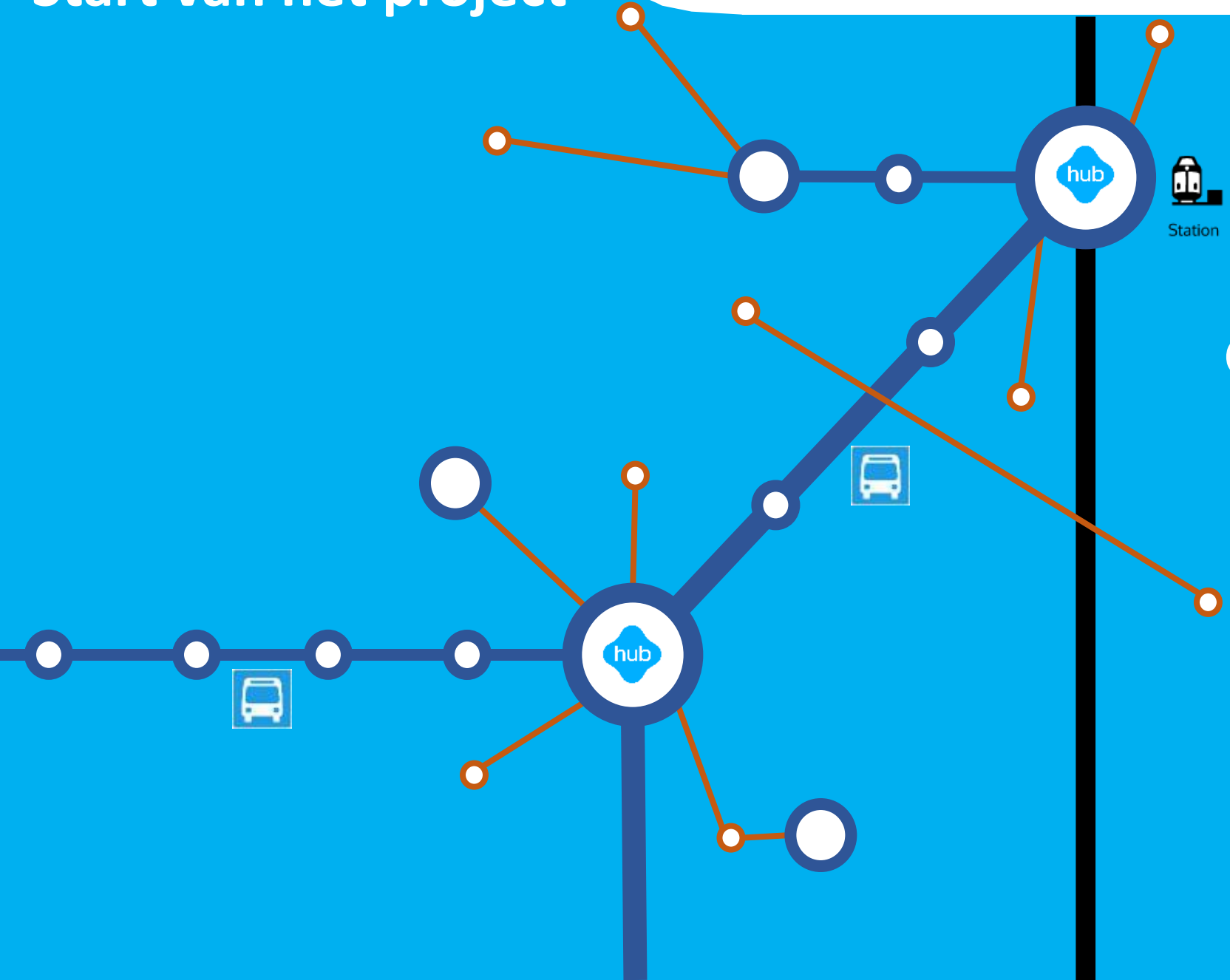
Openbaar Vervoer



Publiek Vervoer



Start van het project



Gezamenlijk netwerk

Een hub is een mobiliteitsknooppunt...



... maar vooral een sociaaleconomisch knooppunt

Reizen via hub => Bereikbaar houden van voorzieningen in de stad en op het landelijke gebied

Verder bouwen!

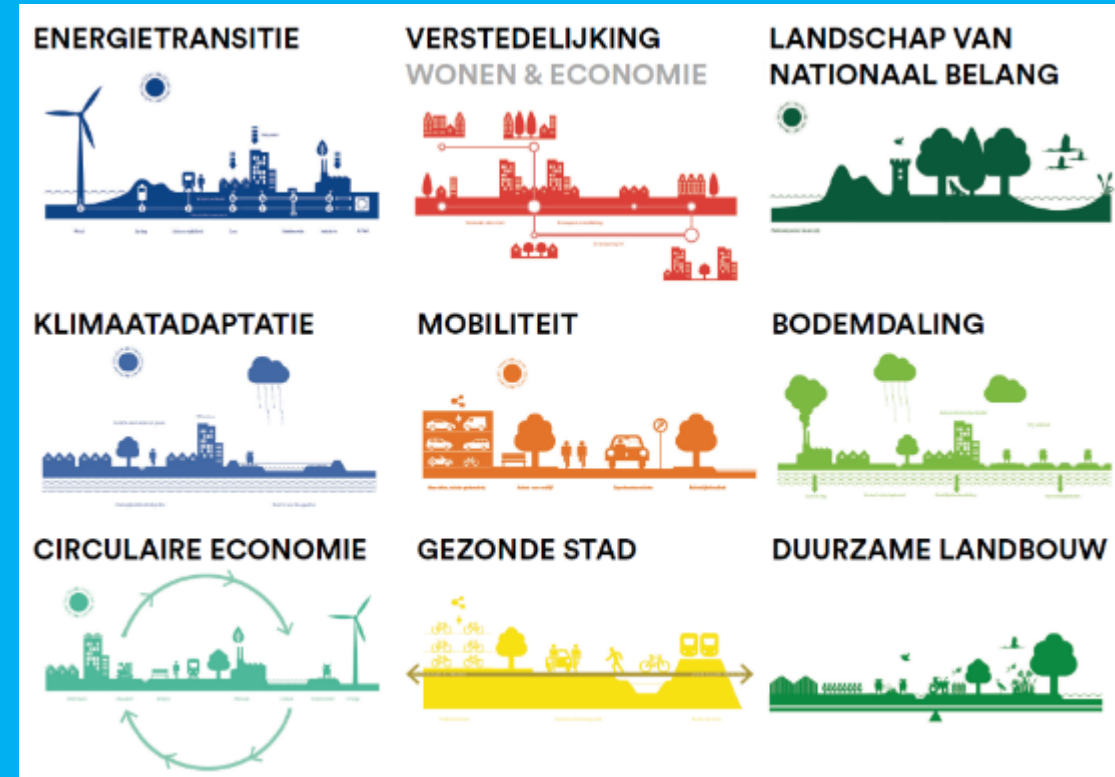


Een hub is maatwerk!

Hubs zijn Toekomstbestendig, Slim & Duurzaam

Leren door doen!

- Daar bezig waar enthousiasme en energie is
- Blijven vragen naar de ervaringen van de gebruiker
- Op diverse locaties verschillende elementen uit testen
- Als iets niet werkt; aanpassen!



Evaluatie/monitoring



0-meting : 2016

1-meting : 2019

	alle hubs		huidige 5 hubs		Delfzijl		Veendam		Zuidhorn		Ten Boer		Gieten	
	0-meting	1-meting	0-meting	1-meting	0-meting	1-meting	0-meting	1-meting	0-meting	1-meting	0-meting	1-meting	0-meting	1-meting
n=	1726	699	798	699	211	116	174	139	102	162	110	110	201	172
Wat is uw algemeen oordeel over deze hub	6,9	7,2	6,7	7,2	6,1	6,5	6,5	7,0	7,4	7,3	7,1	7,4	7,0	7,5
Wat is uw algemeen oordeel over dit (bus)station	7,0	7,3	6,8	7,3	6,3	6,8	6,8	7,1	7,5	7,5	7,1	7,5	7,0	7,5
Wat is uw algemeen oordeel over de fietsenstalling bij deze hub	6,3	6,8	6,4	6,8	5,7	6,2	6,3	6,6	6,7	7,0	6,6	7,2	6,7	6,9
Wat is uw algemeen oordeel over de parkeergelegenheid bij deze hub	6,7	6,8	6,5	6,8	5,8	6,0	6,8	7,1	7,2	7,4	5,3	5,2	7,2	7,4
Wat is uw algemeen oordeel over de looproutes op deze hub	7,0	7,4	6,9	7,4	6,5	7,2	6,8	7,4	7,2	7,4	7,4	7,6	7,0	7,4
Thema toegankelijk	7,8	8,0	7,5	8,0	7,0	7,5	7,5	8,0	7,9	8,1	7,9	8,3	7,8	7,9
Ik vind deze hub makkelijk bereikbaar	8,1	8,3	8,0	8,3	7,7	7,8	7,9	8,3	8,3	8,5	8,2	8,8	8,1	8,2
Ik ervaar de directe omgeving van deze hub als prettig	7,4	7,7	7,1	7,7	6,3	7,2	7,1	7,5	7,7	8,2	7,5	8,0	7,4	7,6
Ik heb een goed overzicht op deze hub	7,9	8,1	7,6	8,1	7,2	7,5	7,5	8,2	8,0	8,1	7,9	8,5	7,9	8,1
Ik vind de informatie op deze hub duidelijk	7,7	7,8	7,5	7,8	7,0	7,4	7,3	7,8	7,6	7,8	8,0	8,0	7,7	7,9
Thema sfeer	5,2	6,0	5,2	6,0	4,4	5,5	5,0	6,0	6,1	6,0	5,6	5,9	5,7	6,3
Ik ervaar deze hub als sfeervol	5,3	6,0	5,3	6,0	4,5	5,5	5,1	6,0	6,2	6,1	5,7	6,0	5,8	6,3
Ik vind dat deze hub een warme uitstraling heeft	5,1	5,9	5,1	5,9	4,3	5,5	4,8	5,9	5,9	5,9	5,5	5,8	5,7	6,3
Thema comfort	6,5	6,9	6,2	6,9	5,7	6,4	5,6	6,7	6,9	7,0	6,5	7,2	6,8	7,2
Deze hub voldoet aan de hedendaagse wensen en eisen	7,0	7,5	6,8	7,5	6,0	6,7	6,7	7,3	7,3	7,7	7,3	8,0	7,2	7,5
Ik ervaar het wachten op deze hub als comfortabel	6,3	6,9	6,0	6,9	5,3	6,2	5,6	6,9	7,1	7,0	6,4	7,3	6,2	7,0
Ik ervaar voldoende beschutting tegen het weer	6,2	6,4	5,8	6,4	5,8	6,4	4,4	5,9	6,3	6,3	5,7	6,3	6,9	7,1
Thema veilig & schoon	7,0	7,5	6,9	7,5	6,4	6,7	7,0	7,4	7,6	8,1	7,0	7,7	7,1	7,6
Ik voel me veilig op deze hub	7,5	7,8	7,3	7,8	6,7	6,8	7,1	7,7	7,9	8,3	7,7	8,3	7,6	7,9
Ik ervaar deze hub als net en verzorgd	7,1	7,6	6,9	7,6	5,9	6,9	7,0	7,2	7,6	8,1	7,4	7,9	7,4	7,8
Ik ervaar het gedrag van andere mensen op deze hub als prettig	7,2	7,7	6,9	7,7	6,2	6,8	6,9	7,4	7,7	8,0	7,2	8,2	7,2	7,9
Ik ervaar deze hub als stil (geen hinderlijk geluid)	6,5	7,1	6,6	7,1	6,7	6,4	7,0	7,5	7,2	8,0	5,7	6,5	6,3	6,7
Thema beleving	6,8	7,2	6,7	7,2	6,0	6,5	6,5	7,1	7,4	7,4	6,9	7,5	7,0	7,3
Ik voel me prettig op deze hub	7,0	7,4	6,9	7,4	6,2	6,6	6,8	7,3	7,5	7,7	7,2	7,8	7,2	7,4
Ik voel me ontspannen op deze hub	6,9	7,2	6,7	7,2	6,1	6,4	6,5	7,1	7,6	7,7	6,9	7,6	7,0	7,3
Ik voel me welkom op deze hub	6,4	7,0	6,4	7,0	5,6	6,4	6,3	7,0	7,0	7,1	6,6	7,2	6,7	7,0
Ik vind deze hub kleurrijk	4,9	5,7	4,9	5,7	4,2	5,2	4,8	5,4		6,0	5,4	5,7	5,3	5,9
Ik vind het druk op deze hub	6,0	5,9	5,7	5,9	4,8	4,9	5,7	5,3		6,3	7,0	6,8	5,9	6,1
Ik ben tevreden over de faciliteiten op deze hub		6,8		6,8		6,1		6,4		7,0		7,2		7,2
Wat is uw algemeen oordeel over de faciliteiten op deze hub		6,7		6,7		6,2		6,4		6,8		6,9		7,2

Opening hubs



Gieten

- Start van de hubs op 6 april 2018*
- Onthulling Hub bord
- Watertappunt
- Praatpaal
- Fitness
- Wifi

* Start Publiek Vervoer op 9 april



Opening hubs

Gieten

Zuidhorn

- Wifi
- Fietskluizen app en opladen e-bike
- Extra parkeerplaats
- Extra capaciteit fietsenstalling
- Watertappunt
- Oplaadpalen elektrische bussen
- Kunst



Opening hubs

Gieten

Zuidhorn

Borger

- Wifi
- Fietskluizen app en opladen e-bike
- Kiss & Ride
- Extra capaciteit fietsenstalling



Opening hubs

Gieten

Zuidhorn

Borger

Ten Boer

- Fietskluizen
- Wifi
- Watertappunt



Opening hubs

Gieten

Zuidhorn

Borger

Ten Boer

Leek Centrum

- Nieuwe inrichting
- Watertappunt



Opening hubs

Gieten

Zuidhorn

Borger

Ten Boer

Leek Centrum

Delfzijl

- Nieuw stationsgebied
- Geleide lijnen (minder validen)
- Zitelement
- Watertappunt
- Wifi
- Toilet
- Stationsrestauratie en wachtruimte



Opening hubs



Gieten

Zuidhorn

Borger

Ten Boer

Leek Centrum

Delfzijl

NS Stations

- Watertappunten op de stations Groningen Hoofdstation, Groningen Noord, Groningen Europapark, Hoogezand-Sappemeer en Winschoten
- Stationshuiskamer Emmen
- Stationshuiskamer + Domino's Pizza Coevorden



Opening hubs

Gieten

Zuidhorn

Borger

Ten Boer

Leek Centrum

Delfzijl

NS Stations

Coevorden

Zuidhorn

- Vernieuwing Derde Perron
- Ruimere openingstijden
- Openbaar toilet



Hub zichtbaar



6 locaties



53 locaties



1 locatie



4 locaties



4 locaties



13 locaties



8 locaties

Bezoek op de hubs

Staatssecretaris Van Veldhoven

OV Toekomstbeeld ketens & knooppunten

ROCOV Brabant

SUMP

Ministerie IenW

West-Vlaanderen

Midttrafik Denemarken



Hub festival



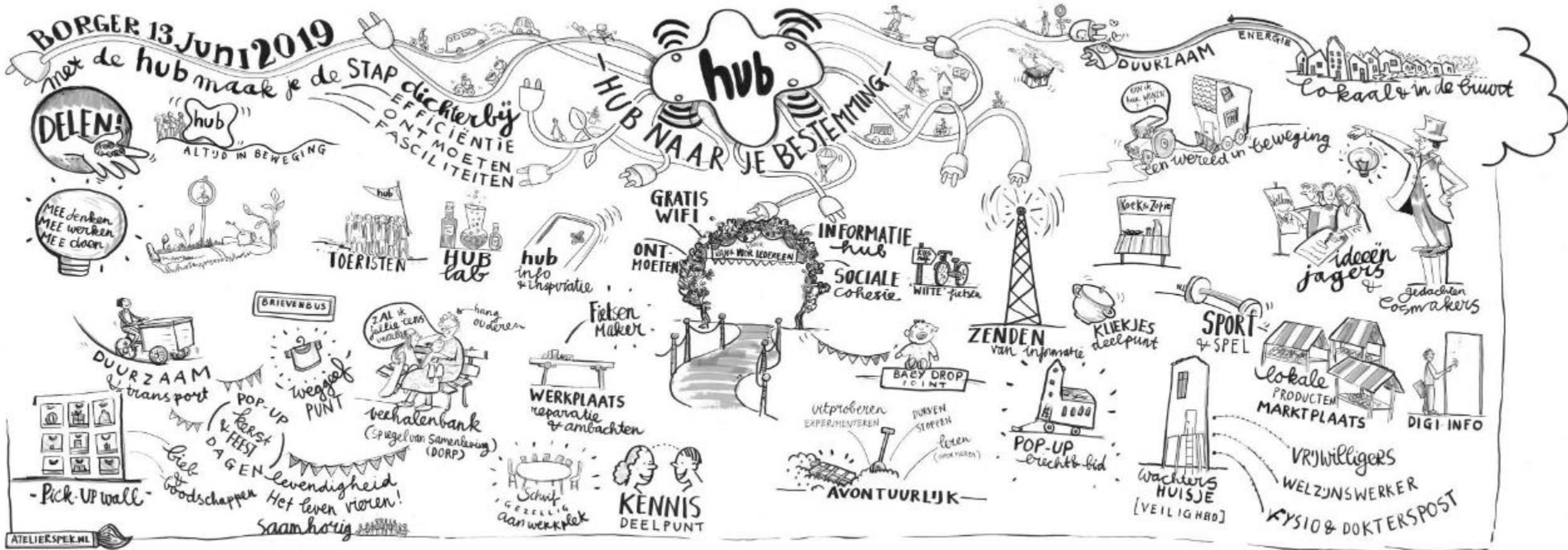
Borger 13 juni 2019

- Positieve reacties gekregen door aanwezig
- Door informele sfeer goede ontmoetingen
- Weinig bestuurders uit Groningen en Drenthe
- Wel veel interesse van andere overheden
- Nog te veel mensen van verkeer & vervoer



Hub festival

Borger 13 juni 2019



Hubs in vogelvlucht

Waar werken we aan

Hubs naar de toekomst

Werkzaamheden

Voorzieningen

- Verdere uitrol Wifi
- Watertappunten
- Fietskluizen
- Zitmeubilair
- DRIS

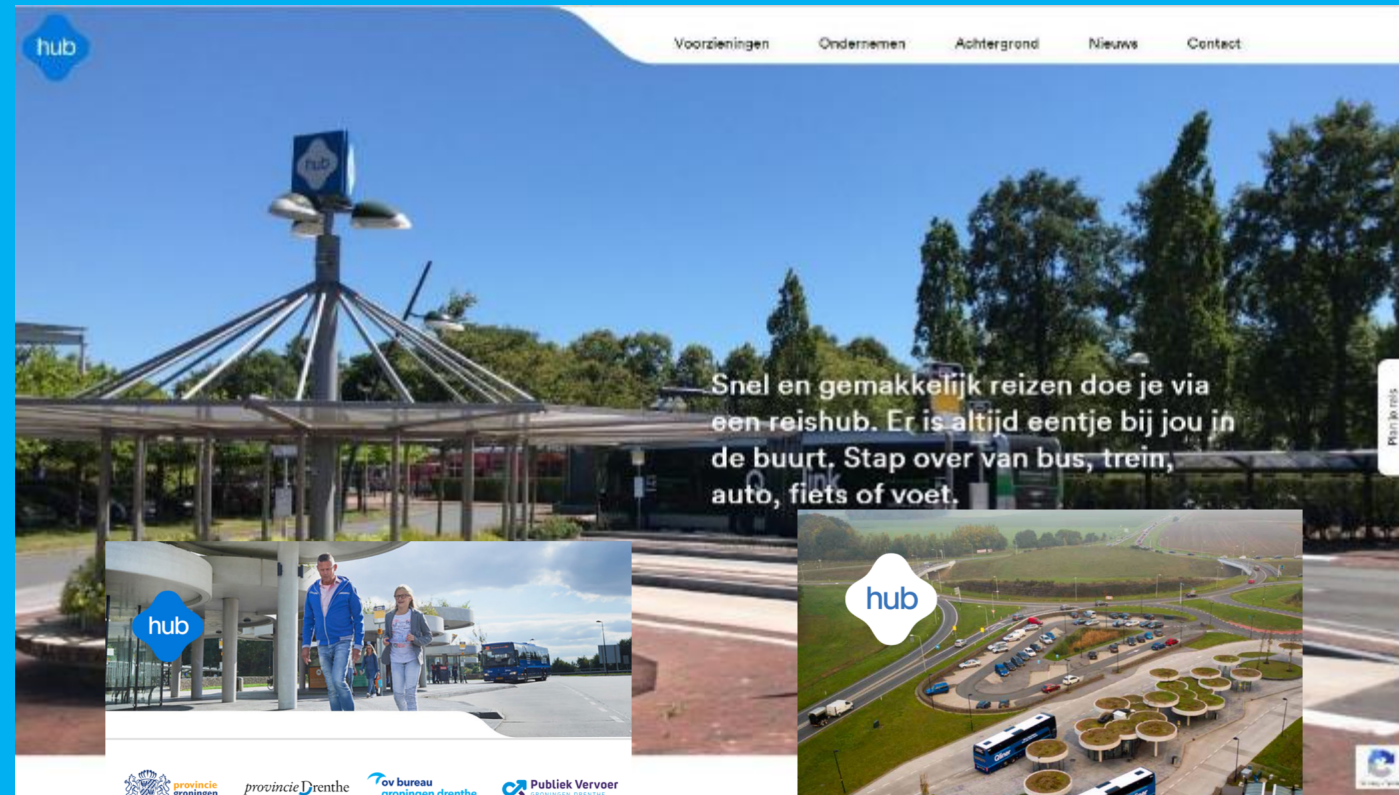
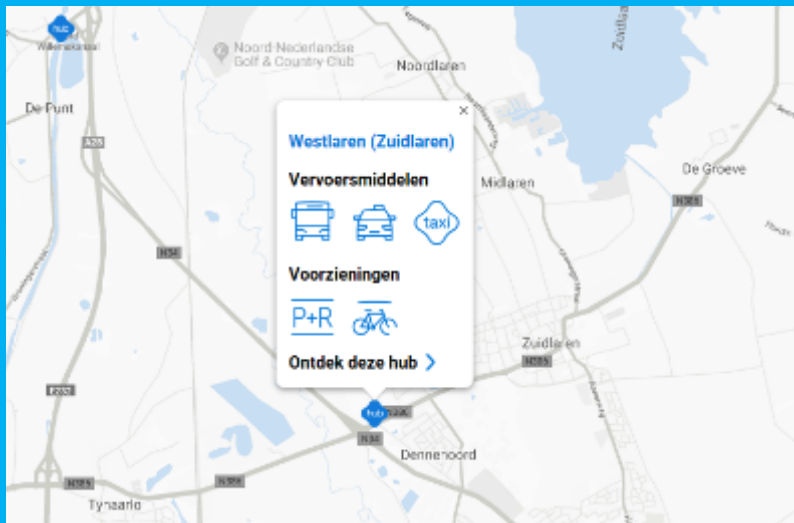
Werkzaamheden



Voorzieningen

Informatief / klantgericht

- Nieuwe website
- Gerichte communicatie naar gemeenten
- Nieuwsbrief
- Meldpunt hub-voorzieningen
- Handboek hubs
- Brainstormsessies lokaal



1.000 extra laadpalen in Drenthe en Groningen

Alle nieuw verkochte personenauto's uitstootvrij en elektrisch. Dat is het doel van het Klimaatakkoord voor 2030. Met de enorme toename van elektrische auto's is het belangrijk dat er extra laadpalen komen. In Drenthe en Groningen worden er daarom de komende drie jaar duizend extra geplaatst. Op vrijdag 30



HUB

GRONINGEN - DRENTE

Handboek voor wegbeheerders

Werkzaamheden



Voorzieningen

Informatief / klantgericht

Organisatie

- Accountmanager hub

Werkzaamheden

Voorzieningen

Informatief / klantgericht

Organisatie

Ontwikkeling

- Aanvraag EU subsidie stadslogistiek via hub (Ulaad)
- Deelmobiliteit
- Samenwerking met Groeningen/Biblionet/etc



Groeningen



Meer dan mobiliteit

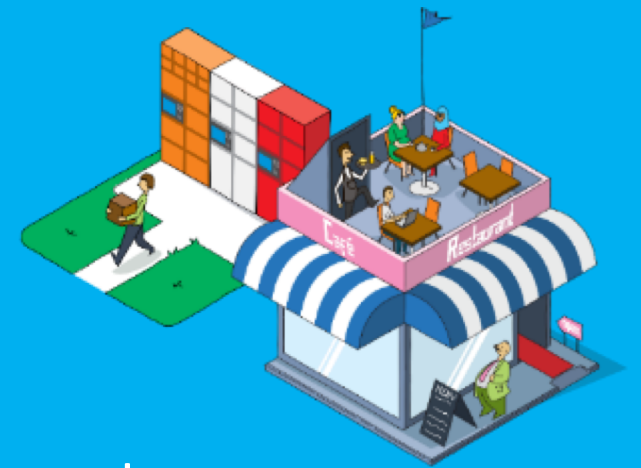
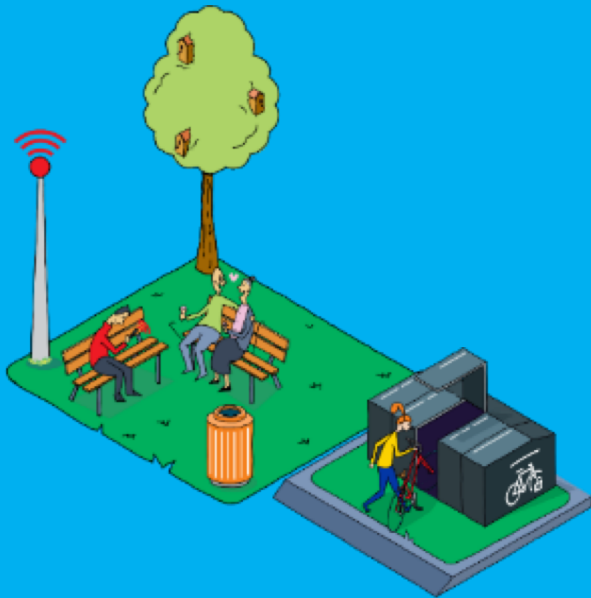
Een hub is meer dan een mobiliteitsknooppunt...



... maar vooral een sociaaleconomisch knooppunt

Een hub is een sociaaleconomisch knooppunt!

- Verbreden van de hub
- Meer aandacht voor de koppeling met voorzieningen, winkels, omgeving, natuur
- Denken vanuit een netwerk(stad)



Hubs in vogelvlucht

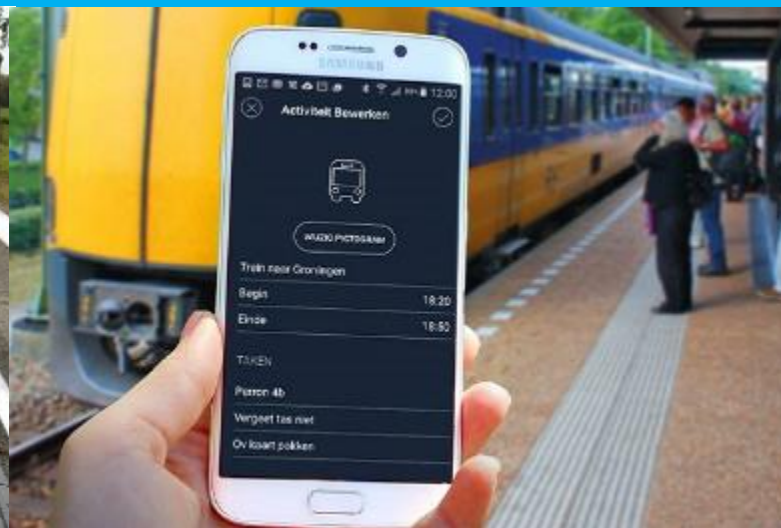
Waar werken we aan

Hubs naar de toekomst

Toegankelijkheid

Iedereen doet er toe!

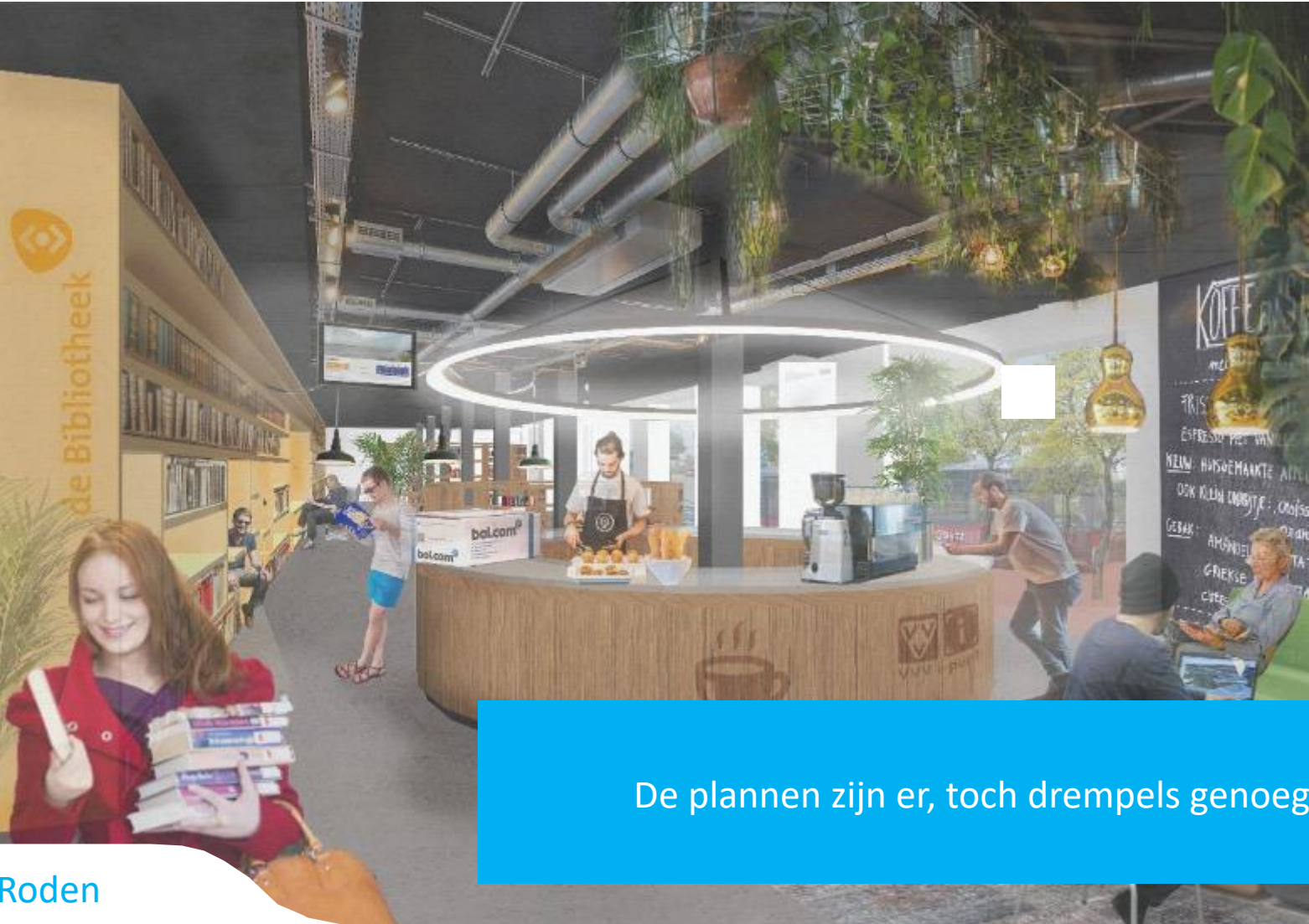
Inclusieve mobiliteit



Lzeen en
shicrejvn
is neit voor
iereeden
vezlafnek-
sprend.

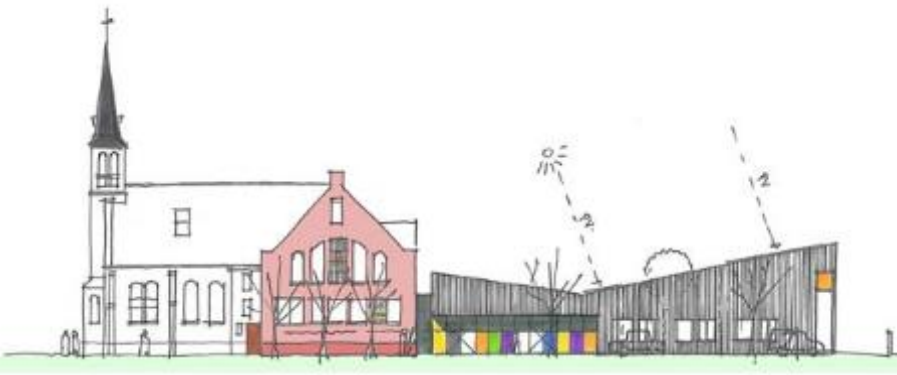


Hub verder uitbouwen als Sociaaleconomisch Knooppunt



Roden

De plannen zijn er, toch drempels genoeg!



Siddeburen



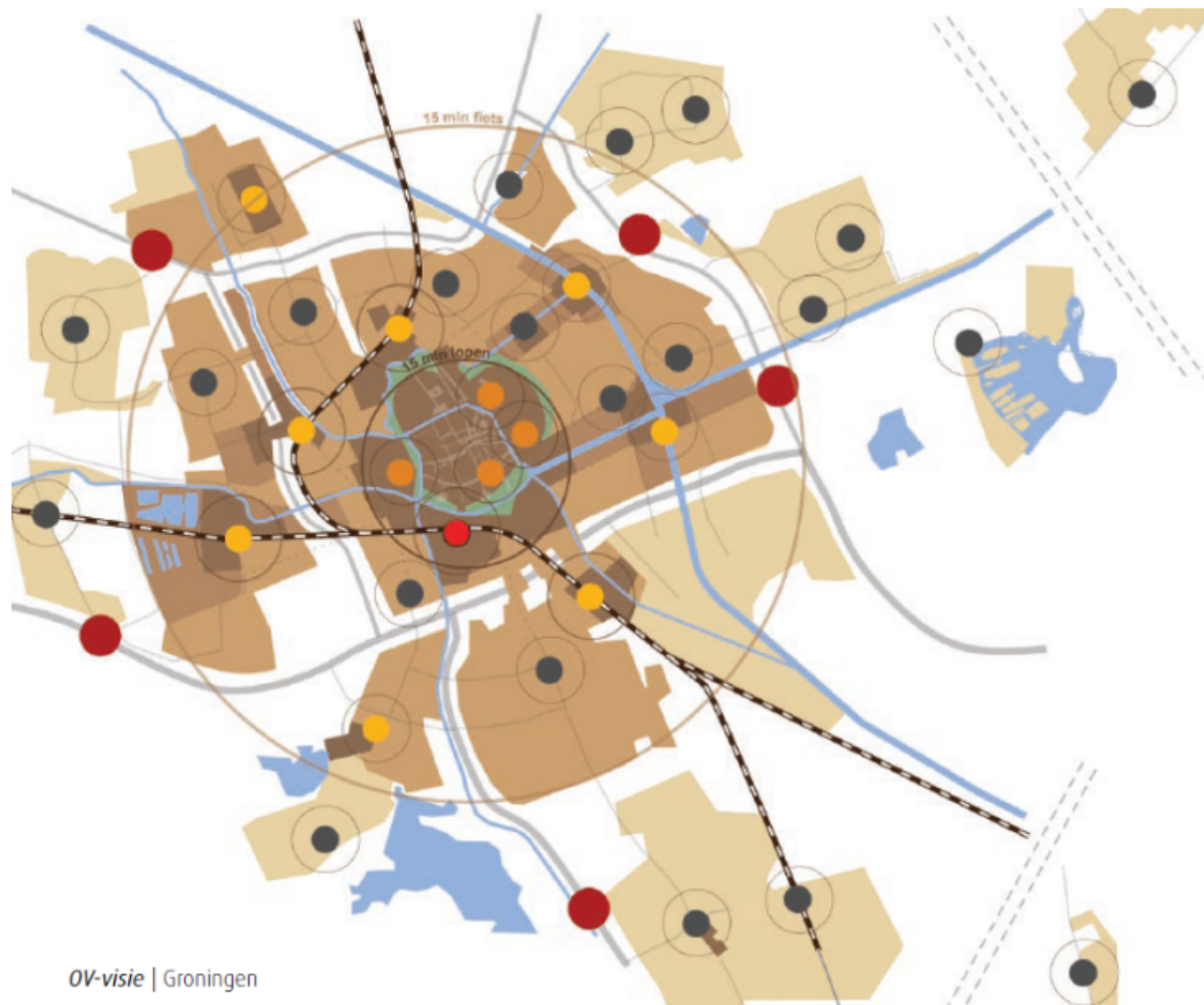
Ter Apel

Hubs op verschillende niveaus!

- Wijk of dorpsniveau (1 km)
- Regionaal niveau (15 km)



Bremen



OV-visie | Groningen

Vragen?

links

- www.reisviahub.nl
- Terugblik hub festival: <https://youtu.be/-eM7ZKCfSuo>
- Hubs in 30 seconden: <https://youtu.be/P3hBSdAYLUU>
- Info: frans@drietachtig.nl