

LA RIVIERE MARQUE face aux enjeux du XXI ème siècle Un axe structurant pour son territoire

Paysages, écosystèmes de l'eau et évolution du territoire

Une démarche intégrée de sensibilisation
des acteurs du territoire de la rivière

UN TERRITOIRE aux multiples visages – le bassin versant

De l'amont à l'aval, Paysages perçus, paysages décrits



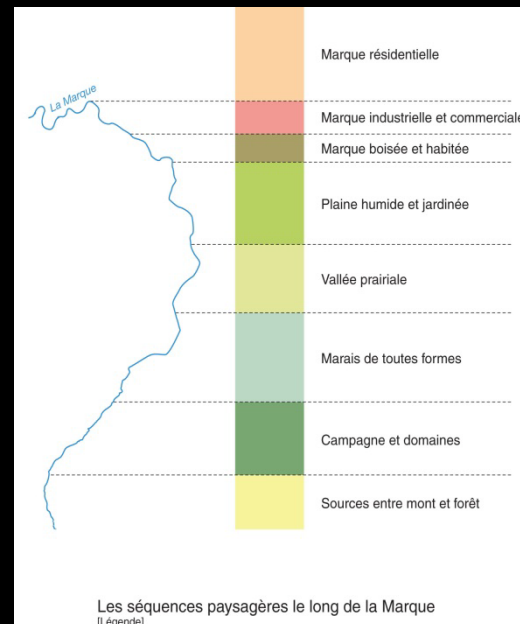
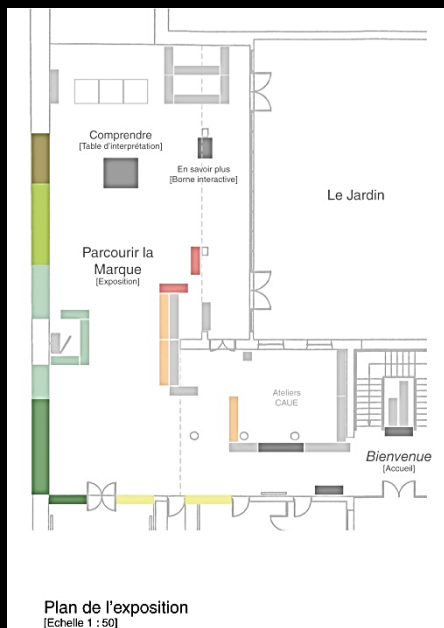
Une exposition photographique,

PAYSAGES(s) LA MARQUE # 2015
© Patrick Genty



Une interprétation des paysages de l'ensemble du bassin versant

® CAUE Nord



OBSERVER ET COMPRENDRE

LA RIVIERE MARQUE, UN AXE STRUCTURANT POUR LE TERRITOIRE
Forum participatif Education à l'eau et la biodiversité | 19 Avril 2018

DES ACTEURS - techniques, professionnels, élus, associatifs

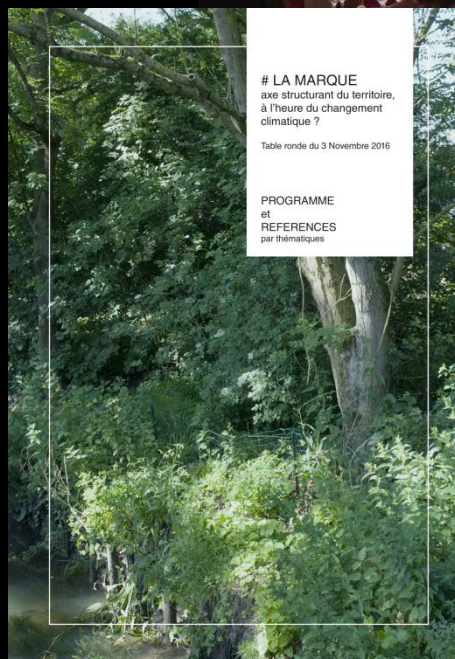
Pour mettre en exergue des enjeux du territoire et des expériences ici et ailleurs

Des visites
échanges pour
cibler les enjeux clé

Une table ronde
construite sur ces
enjeux pour
débatte et
s'enrichir



Des actes
pour capitaliser
les réflexions



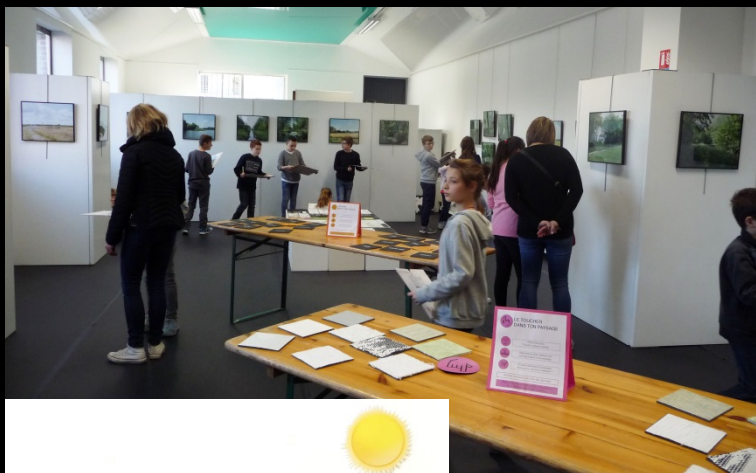
DEBATTRE – VISION CROISEE

LA RIVIERE MARQUE, UN AXE STRUCTURANT POUR LE TERRITOIRE
Forum participatif Education à l'eau et la biodiversité | 19 Avril 2018

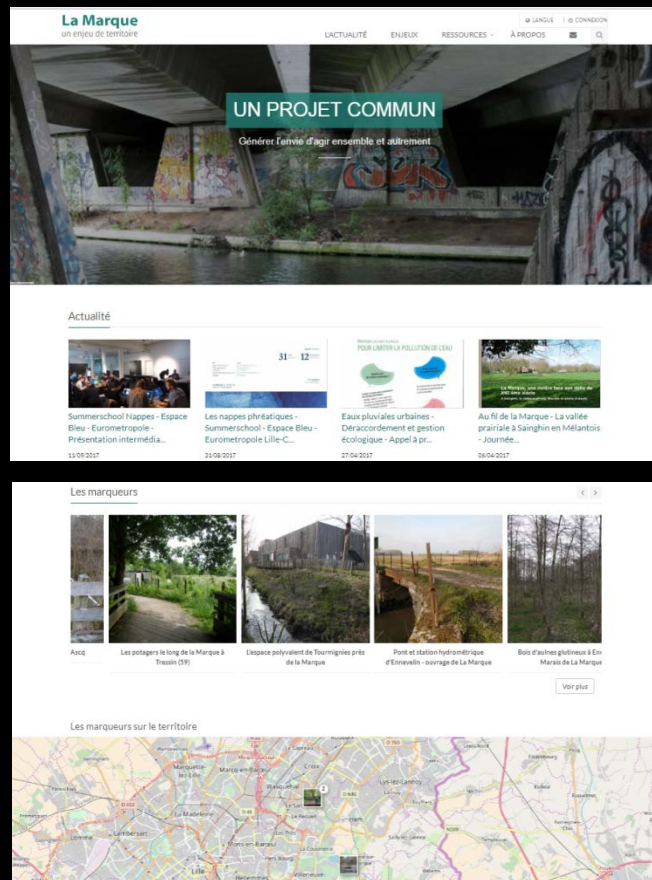
DES OUTILS - sensibilisation, capitalisation, échange

Pour animer, mettre en dynamique le réseau des acteurs sollicités

Des ateliers de sensibilisation au paysage et aux effets du changement climatique sur l'aménagement de la rivière



Un portail web voué au territoire de la Marque et à ses actions



TRANSMETTRE

DES ACTIONS – Projets d'aménagement Exploiter cette démarche pour aller vers des projets de qualité

Des Workshops étudiants

Des projets de territoire – le Parc bleu euro-métropolitain

École Nationale Supérieure d'Architecture et de Paysage de Lille

ens{ap} Lille
architecture & paysage

**WORKSHOP INTER-ÉCOLES DE PAYSAGE
ENSAPLILLE - DU 25 AU 30 MARS 2018**

Organisation : Dominique Henry & Armelle Varcin - paysagistes



**«FAIRE LA COURTE ÉCHELLE
À UN PROJET DE PAYSAGE
EN VAL DE MARQUE»**

Logos: République Française, Ministère de la Transition Écologique et Solidaire, Culture, ens{ap} Lille, MEL, caue



22 Mars 2018 - 22ste Jaarlijkse Internationale de Tuin
22 maart 2018 - 22ste Internationale Tuinbouw

le parc bleu het blauwe park

de l'eurométropole | van de eurometropool




«Het blauwe park van de eurometropool is een netwerk van enkele rechte lijnen, een park dat mensen in contact brengt met elkaar en met de natuur. Bomen en heuvelen en laag afdruipende velden de basisstructuur van het park van de eurometropool. Dierpen, steden en gemeenten bakken er zich aan vast. Het park is een continue rechte voor mensen, dieren en planten [...]»

Het ontwerp van een dergelijk park is een grote ambitie, maar is tegelijk haalbaar. Tegelijk is het werk al begonnen op vele plaatsen. Een park van de eurometropool wordt samenwerking, overleg en vooral enthousiasme. Het wordt een park dat onze gezamenlijke en onze rijkdom creëert.

ident architecten, déjà en plusieurs et d'impliquer des spécialistes, mais s'opèrent, mais s'opèrent. Ce parc rendra et plus visible»

EUROMETROPOLIS
EUROMETROPOL
LILLE - METROPOLE - TOURNAI

AGIR

LA RIVIERE MARQUE, UN AXE STRUCTURANT POUR LE TERRITOIRE
Forum participatif Education à l'eau et la biodiversité | 19 Avril 2018

