



CONSTRUIRE AVEC LE CLIMAT REUNIONNAIS

PARTIE 1 : Le résidentiel dans les Bas

Partie 9

Jean-Louis IZARD

Enseignant-chercheur à l'ENSA-Marseille

Laboratoire ABC

izard@marseille.archi.fr

1-8.4. L'opération « Ilet du Centre » à Saint Pierre

Les mêmes architectes, Michel Reynaud et Antoine Perreau, ont conçu et construit 66 logements et 315 m² de bureaux à Saint Pierre, pour le compte d'un maître d'ouvrage privé, la SCCV Saint Michel. L'opération a pour nom l'« îlet du Centre ». Ici aussi, le plan-masse est en forme de peigne, mais l'ouverture à l'EST est volontairement en partie obstruée compte tenu de la force des alizés dans ce quartier très ventilé de Saint Pierre.



Fig. 40 :
Plan-masse orienté de l'opération Ilet du Centre : un bâtiment au Nord, un autre à l'Est et trois petits plots à l'Ouest. Au centre, un jardin commun planté de végétaux endémiques de l'île de la Réunion.

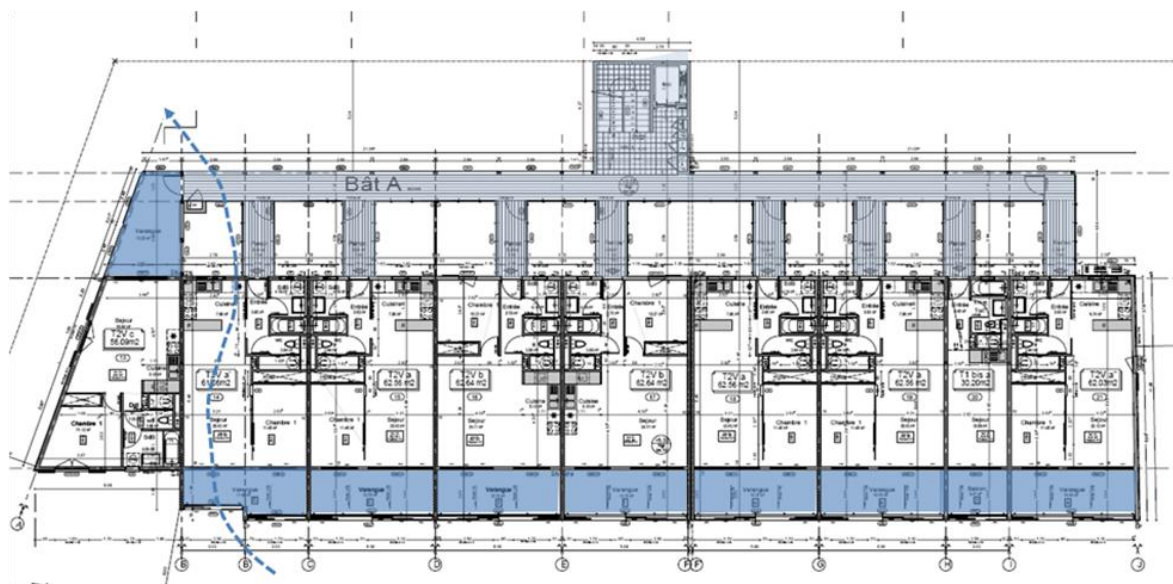


Fig. 41 : Plan du bâtiment A avec logements traversants NORD-SUD : les courbes décollées au NORD/NORD-EST sont protégées par la structure porteuse des capteurs photovoltaïques et les varangues sont au SUD/SUD-OUEST.

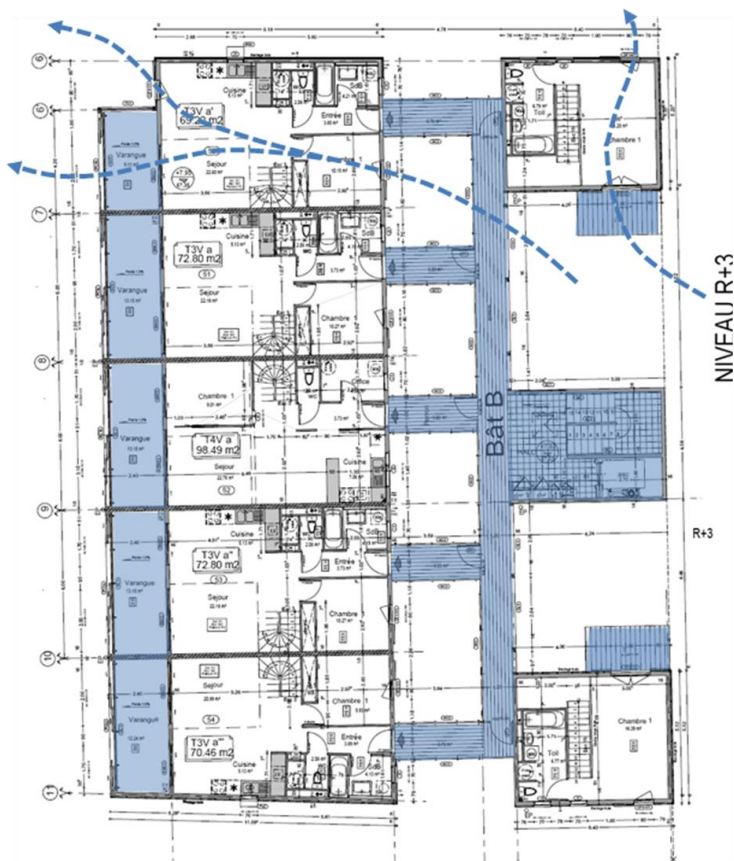


Fig. 42 :
 Plan du bâtiment B : Les coursives sont en façade EST/SUD-EST et sont protégées par des structures formées par des lames en bois. Les varangues sont en façade OUEST/NORD-OUEST et protégées par des panneaux persiennés coulissants.
 De l'autre côté de la coursive en façade EST/SUD-EST se trouvent les T2 puis les T3 en duplex au 3^e étage.



Façade EST/SUD-EST du bâtiment B : les coursives et l'empilement des T2 avec varangues accolées exposées NORD/NORD-EST.
 La maçonnerie est recouverte d'un bardage ventilé.



Façade OUEST/NORD-OUEST du bâtiment B : Les persiennes coulissantes des varangues sont presque toutes fermées. Au premier plan, le jardin endémique.



Bâtiment B : Coursive du 3^e étage avec les protections solaires en lames de bois.



Bâtiment A : coursives de la façade NORD/NORD-EST. La végétalisation concerne aussi les rez de chaussée.



Bâtiment A : Intérieur d'une varangue d'extrémité : on aperçoit les persiennes coulissantes à droite