

Le Clos des Eparviers à Solaize

Didier Larue

paysagiste urbaniste, atelier LD



Rencontre départementale Viv(r)e le paysage

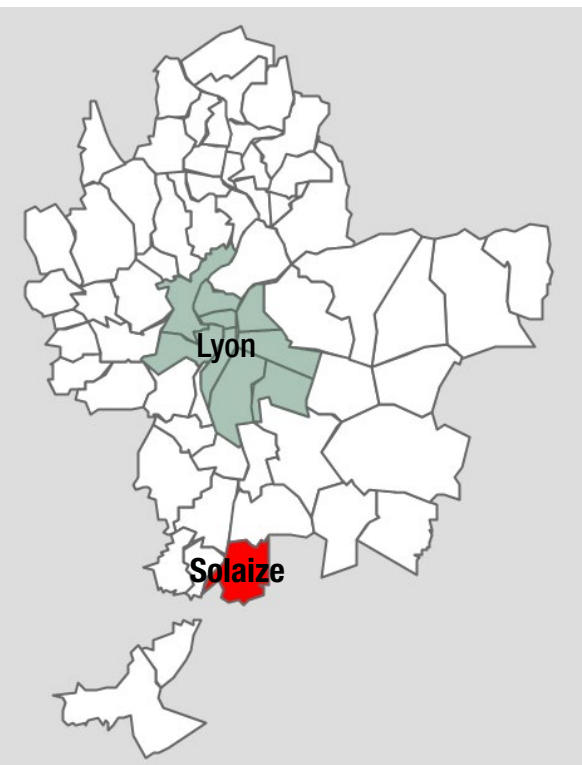
CAUE de la Drôme | jeudi 7 novembre 2019 | Gervans (26)

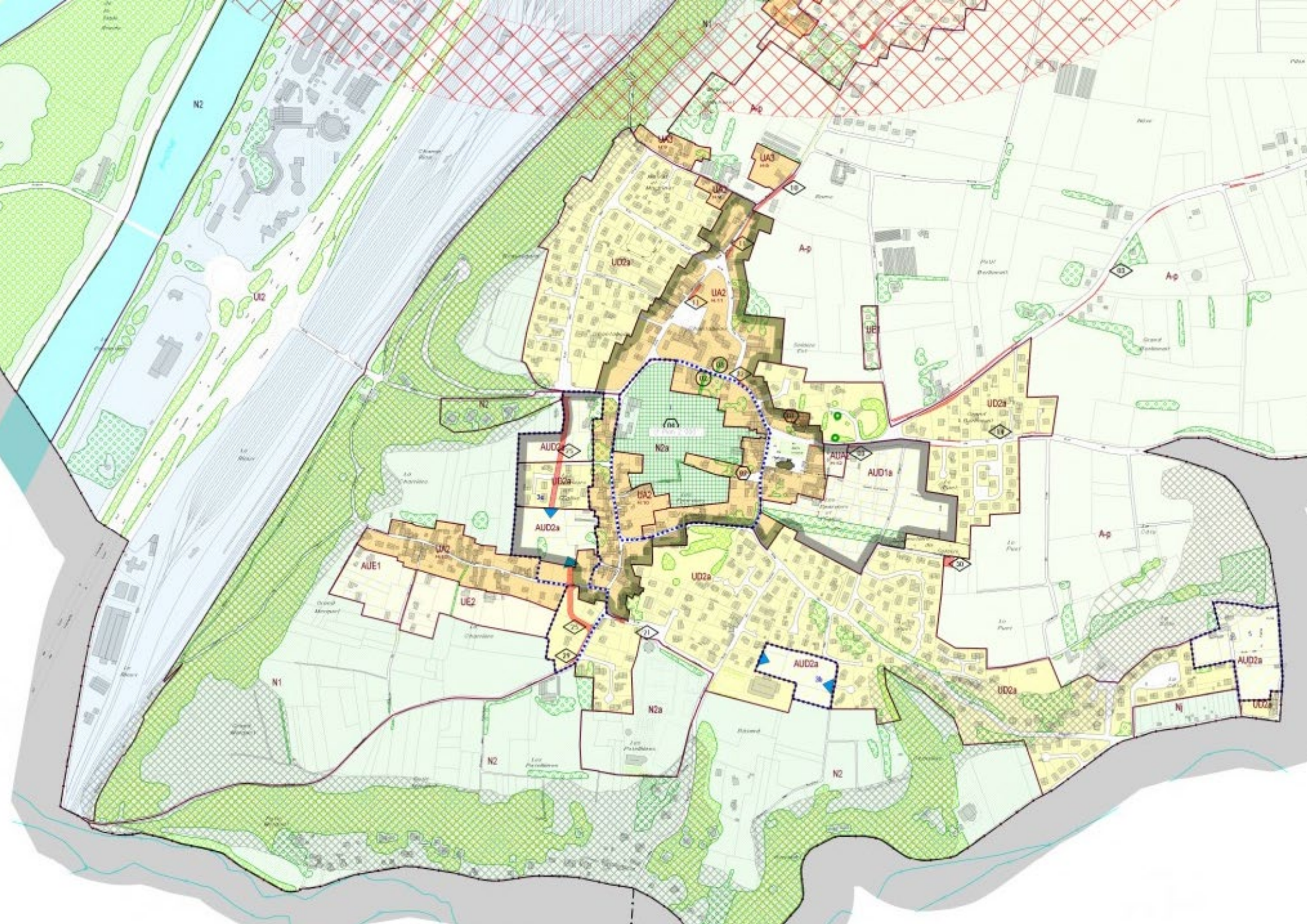


Faire paysage avec le lotissement

Le Clos des Eparviers à SOLAIZE







mairie

église



commerces

Le programme : un équilibre entre volonté communale et économie de projet



Le quartier des Eparviers : un quartier mixte connecté au centre ville, combinant un programme d'habitat diversifié :

- 35 maisons individuelles sur des terrains à bâtir.
- 20 maisons individuelles groupées.
- 50 logements collectifs.
- Des commerces.
- Un mail promenade

Ce quartier a été réalisé selon la procédure de lotissement en 2 unités.

Les espaces publics structurent le projet et créent des lieux qui complètent et enrichissent le tissu urbain de Solaize



Le mail crée une promenade transversale



La placette du Hérisson



Une autre placette encadrée de maisons et de murs



Un porche relié au bâti permet aux piétons de rejoindre un arrêt de bus



La placette en 2019



La rue « villageoise »



La rue principale se connecte au centre village



La création de commerces au rez-de-chaussée des collectifs contribue à la réussite de la greffe urbaine



Un petit chemin entre deux haies mixtes relie le mail à la rue centrale



**La rue verte avec stationnement engazonné,
et noue de collecte des eaux pluviales.
La haie mixte est implantée dans le domaine privé.**



La rue verte en 2019



Les végétaux et le projet

Le mail à sa plantation : pré-verdissement en 2003



Juin 2011



**Les végétaux et le projet : le mail en 2019.
Les frênes d'Amérique choisis en pépinière
avec les élus ont prospéré.**



**Un projet de 7 maisons, conçu par Thierry ROCHE architecte
et MCP Promotion.
La continuité du bâti est assurée par des murs.**



L'espace avant est un espace privé non clos planté par l'aménageur.

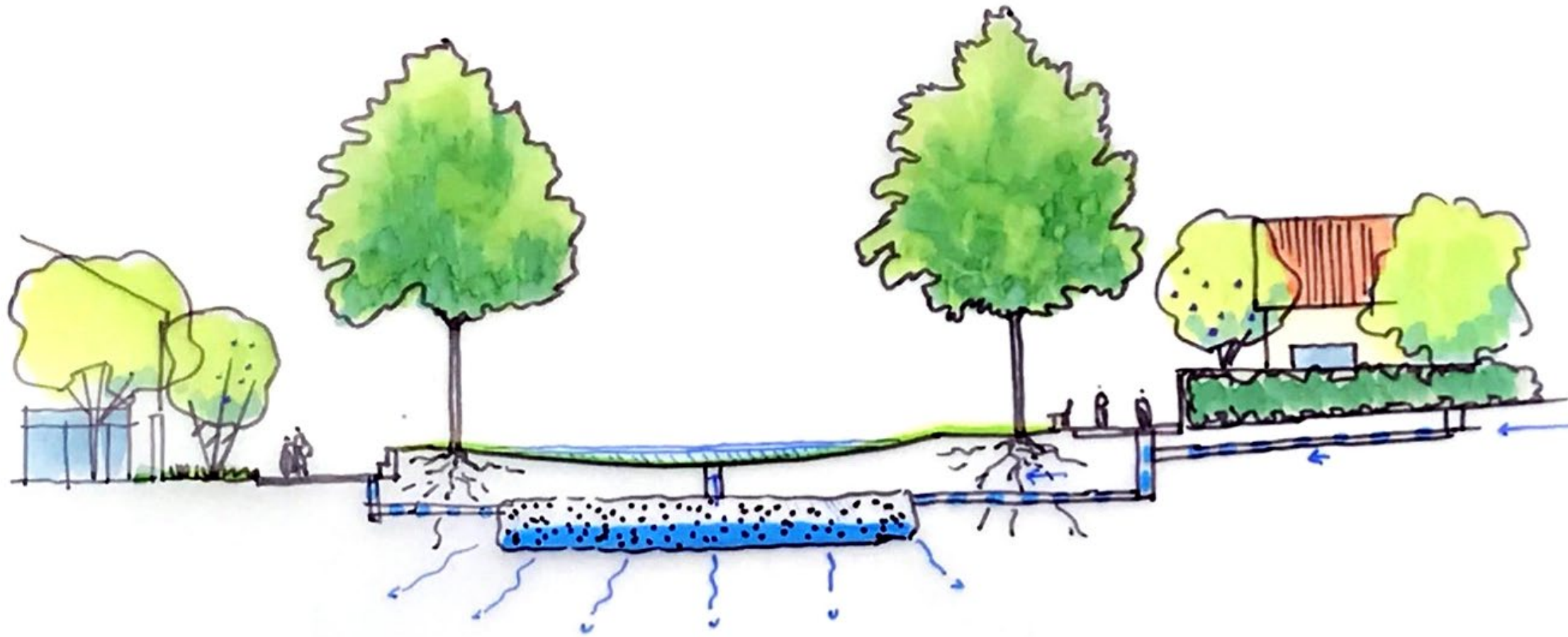
Un petit collectif assure la liaison du mail avec la rue



2019



La gestion des eaux pluviales est implantée dans le mail



Les limites entre le domaine privé et les espaces publics ont été conçues et réalisées par l'aménageur



Muret technique, barreaudage portail , haies et arbres à fleurs font parti du projet

Coté Sud du mail, les maisons sont alignées et reliées par des murs



Les haies mixtes en 2019





Merci de votre attention