

Stage au
CAUE du Nord

Mai / sept
2017



▷ Présentation du stage de fin de Master 2 ◁

De Lille à Naplouse

Regard sur une coopération pour la
préservation et la mise en valeur des
marqueurs historiques dans le
développement urbain

Elsa
Bergery

Tuteur professionnel : Benoît Poncelet

Tuteur universitaire : Marie-Thérèse Grégoris





Au programme...


- 1 Contexte du stage et observations
- 2 La problématique du mémoire et l'enjeu qui en ressort
- 3 L'intervention du CAUE dans la coopération : les posters et la charte
- 4 Retour sur expérience

2 Contexte du stage et observations

Un stage à la suite d'une série de travaux d'étudiants depuis 2015

Master 1 de Sciences et Technologies, mention
Aménagement, Urbanisme et Développement des Territoires (AUDT)
Spécialité : Aménagement Touristique et Valorisation des Sites (ATVS)

La valeur du patrimoine dans
la vieille ville de Naplouse, en Cisjordanie.



IAUL INSTITUT D'AMENAGEMENT & URBANISME DE LILLE
caue

Université de Lille
caue

BERRAIS Sofia
BOURRE Sandrine
VANWALLEGHEM Violette


ATELIER MASTER 2 ENVAR
Aménagement et Urbanisme
2016 - 2017

Deux villes, deux géographies,
deux temporalités : qu'est-ce qui fait
l'essence de Lille et de Naplouse et
comment le patrimoine est-il devenu un
enjeu de développement urbain ?

UN SITE PATRIMONIAL
REMARQUABLE :
A LILLE ET A NAPLOUSE

Tuteurs universitaires et professionnels
• GREGORIS Marie-Thérèse (IAUL)
• PONCELET Benoît & BASSEZ
Vincent (CAUE du Nord)
• DRUOT-RAIX Muriel (Ville de Lille)

En partenariat avec le CAUE du Nord,
Mairie de Lille, l'Université An Najah et
Municipalité de Naplouse.




Thèse de Anissa Habane, Lille 1, 2015

UNIVERSITE LILLE 1 - SCIENCES ET TECHNOLOGIES
ECOLE DOCTORALE SCIENCES ECONOMIQUES, SOCIALES,
DE L'AMENAGEMENT ET DU MANAGEMENT
LABORATOIRE TERRITOIRES, VILLES, ENVIRONNEMENT ET SOCIETE (TVES EA4477)

Fabrique patrimoniale, culturelle et touristique dans un espace en
tension : le cas des villes palestiniennes.

Anissa HABANE



Vieille ville de Naplouse
(A.Habane, juillet 2012)

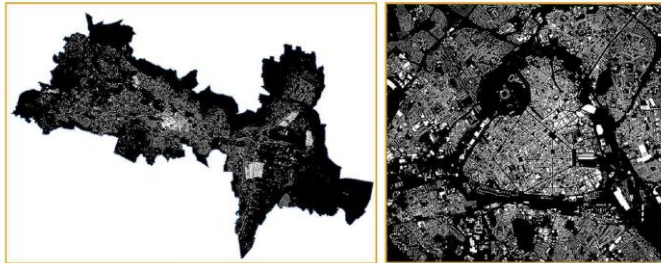
Thèse pour l'obtention du doctorat de géographie
soutenue le 26 novembre 2015

Membres du jury :

Maria GRAVARI-BARBAS, Professeur de géographie à l'Université Paris 1 (Rapporteur)
Anna MADOUF, Professeur de géographie à l'Université de Tours (Rapporteur)
Jean-Paul CHACONNOLLAUD, Professeur de sciences politiques à l'Université de Cergy-
Pontoise (Président du jury)
Didier PARIS, Professeur en urbanisme à l'Université de Lille 1 (Directeur)
Marie-Thérèse GREGORIS, Maître de conférences en géographie (Co-directrice)
Pauline BOSREDON, Maître de conférences en géographie (Co-directrice)

© 2015 Tous droits réservés. doc.univ-lille1.fr

Unbuilt Spaces In Lille And Nablus A
Key Issue For Urban Development



Institut d'Aménagement et d'Urbanisme de Lille
M2 Urbanisme et Aménagement


Working Team

| | | | |
|----------------|------------------|--------------------------|----------------------|
| JARRAR Hoda | ABUASHIEH Amir | Professional Supervisors | Academic Supervisors |
| ABURKIS Hala | DAIMONT Louisa | Matthieu GOETZKE | Clémence POTTIE |
| DIEVAL Marie | COMBES Typhaine | Sidonie CAQUANT | Benoît PONCELET |
| OUTTIER Nicole | DOURA Claire-Zoé | Marie-Thérèse GREGORIS | |

IAUL Institut d'Aménagement et d'Urbanisme de Lille
Département de l'UFR de Géographie

MASTER de Sciences et Technologies
Mention Urbanisme et Aménagement
Parcours : Euro-Asie

Coopération de développement
Lille, Nord, Hauts-de-France



IAUL Institut d'Aménagement et d'Urbanisme de Lille
Département de l'UFR de Géographie

MASTER de Sciences et Technologies
Mention Urbanisme et Aménagement
Parcours : Euro-Asie

Coopération de développement
Lille, Nord, Hauts-de-France

Bastien Pelletier
Année : 2015-2016

Tuteur universitaire : Marie-Thérèse Grégoris
et Pauline Bosredon
Tuteur professionnel : Benoît Poncelet
Organisme : CAUE du Nord, 98 rue des Stations
59000 Lille

caue Université de Lille

REGULATIONS TOOLS FOR THE PROTECTION AND
THE REVITALIZATION OF URBAN HISTORIC
NEIGHBORHOODS
LILLE - NABLUS WORKSHOP

UNDER THE SUPERVISION OF:
Mme M.T. GREGORIS
Mme P. BOSREDON

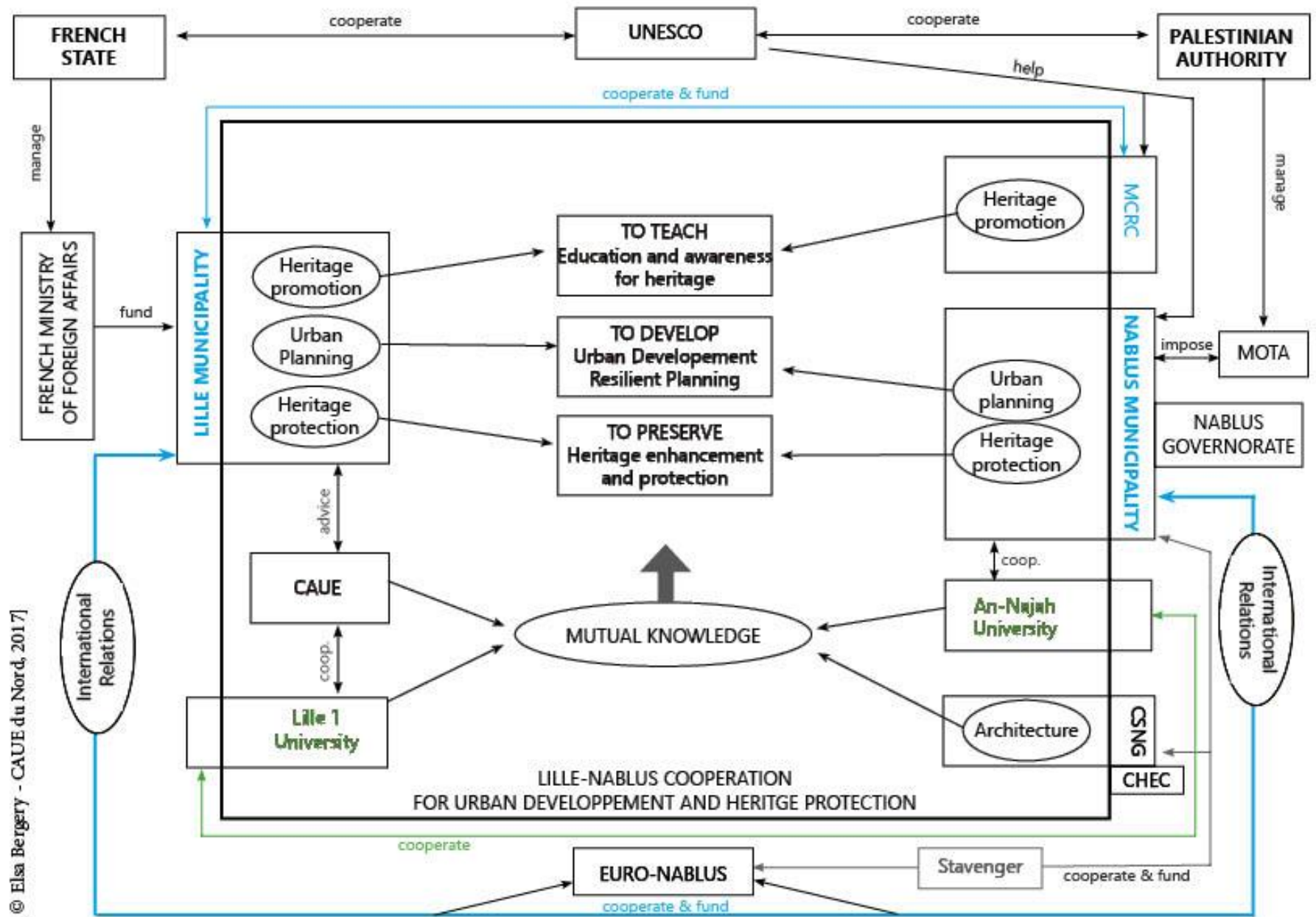
Done by students from Master 2 ENVAR, IAUL Lille :
R. ALFARES, S. BERRAIS, S. BOURRE,
M. KHADER, B. SABRI, V. VANWALLEGHEM

JANUARY 12, 2017



Un stage
situé dans
un jeu
d'acteurs
complexe

[© Elsa Bergery - CAUE du Nord, 2017]





L'animation du patrimoine



Maquette du MCRC Vieille Ville 2017
– source : personnelle



Carnet patrimoine enfants MCRC 2017
– source : MCRC

2 Cryptage

Décrypte les codes ci-dessous pour trouver les noms des 4 matériaux traditionnels utilisés pour construire cette maison.

⊕ = a; ✂ = b; ℓ = c; □ = d; ◆ = e; ⊞ = f; ◆ = g; ✕ = h;
 □ = i; ▣ = j; □ = k; γ = l; ⓧ = m; ♯ = n; ≡ = o; er = p;
 &∑ = q; ● = r; ○ = s; + = t; ⊞ = u; ℓ = v; ✦ = w; ⓧ = x;
 ■ = y; ◀ = z

| | |
|--|-----------|
| | ✂ □ & ∑ ◆ |
| | ◆ ◆ ◆ ○ |
| | ℓ ⊕ ⊞ ◆ |
| | ⊞ □ γ ◆ |

Le savais-tu ?
Ce type de maison est appelé « maison du sayetteur ». Il tire son nom de l'activité textile (la sayette, un drap léger) qui y était pratiquée.

3 Observation

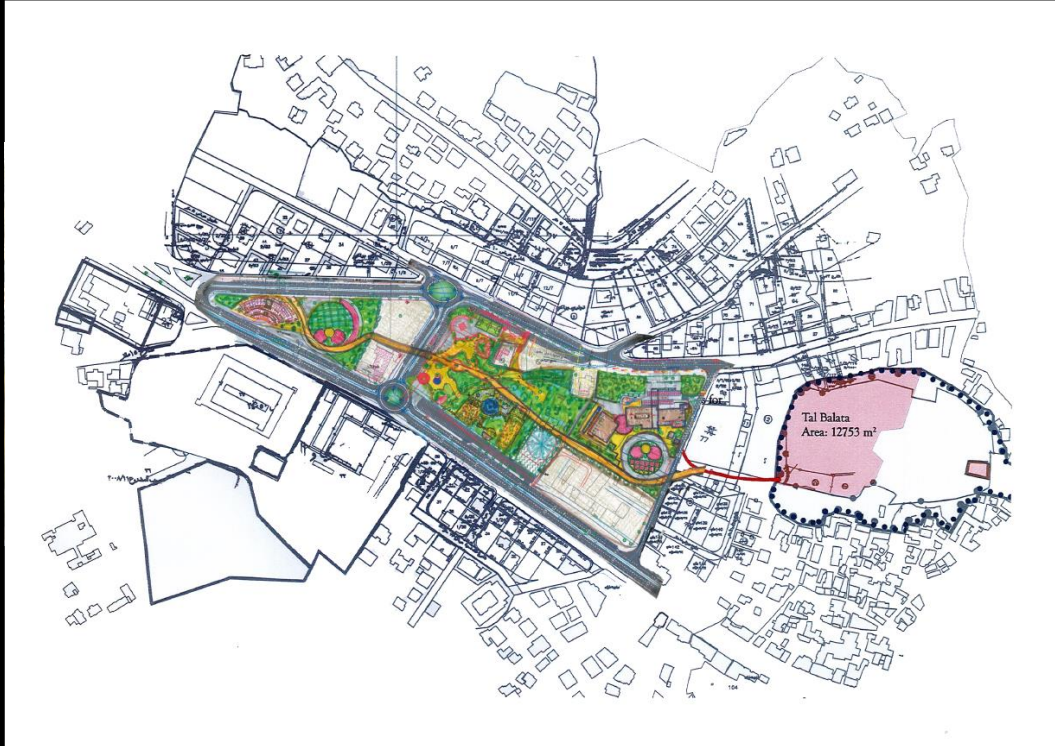
Remonte la rue de la Monnaie jusqu'aux ruines de l'ancien moulin et classe ces maisons dans l'ordre d'apparition.

Le savais-tu ?
La rue de la Monnaie tire son nom d'un ancien établissement où l'on frappait monnaie.

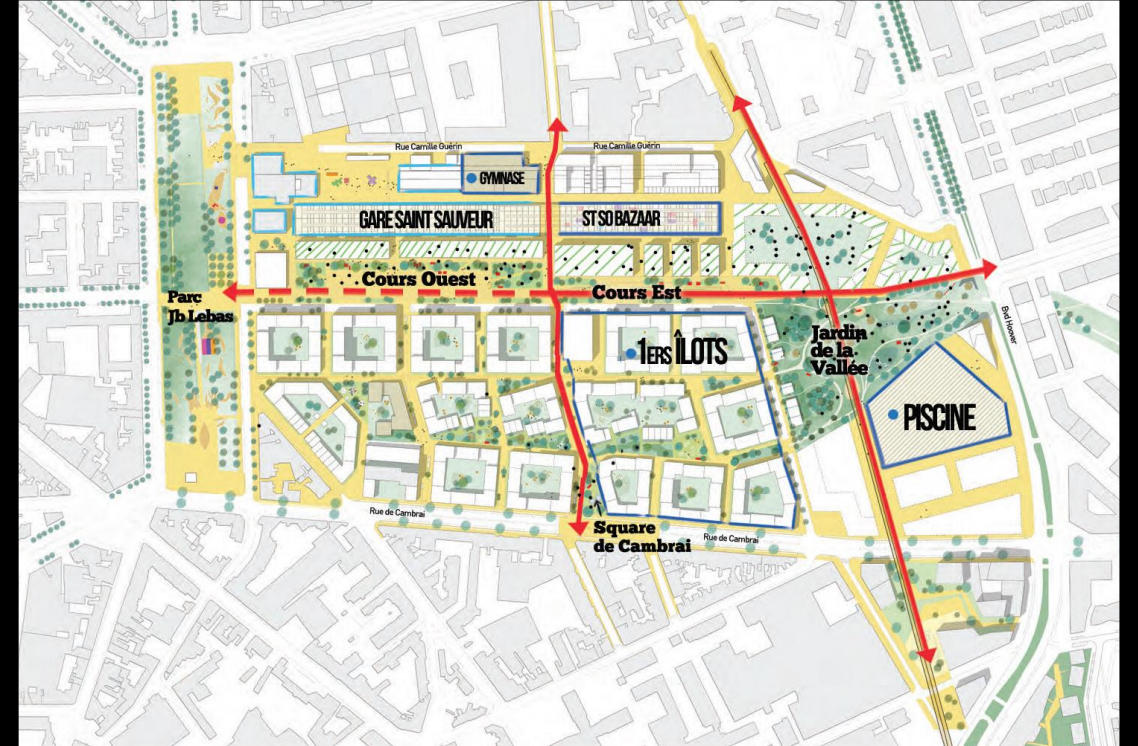
Carnet « Raconte-moi le Vieux-Lille »
– source : Ville de Lille



L'urbanisme



Nablus Boulevard – 7 hectares



Saint-Sauveur – 23 hectares



La protection du patrimoine



Hawsh naboulsi – source personnelle



Rue de Weppes, Vieux-Lille– source personnelle



Extrait PSMV de Lille – source : Mairie de Lille

« Dans le cadre de la coopération Lille-Naplouse, comment une **méthodologie commune de la compréhension du développement des cités** dans leurs sites historiques peut-elle favoriser la **naissance de projets urbains de la ville durable inscrits dans le récit** de leurs territoires ? »



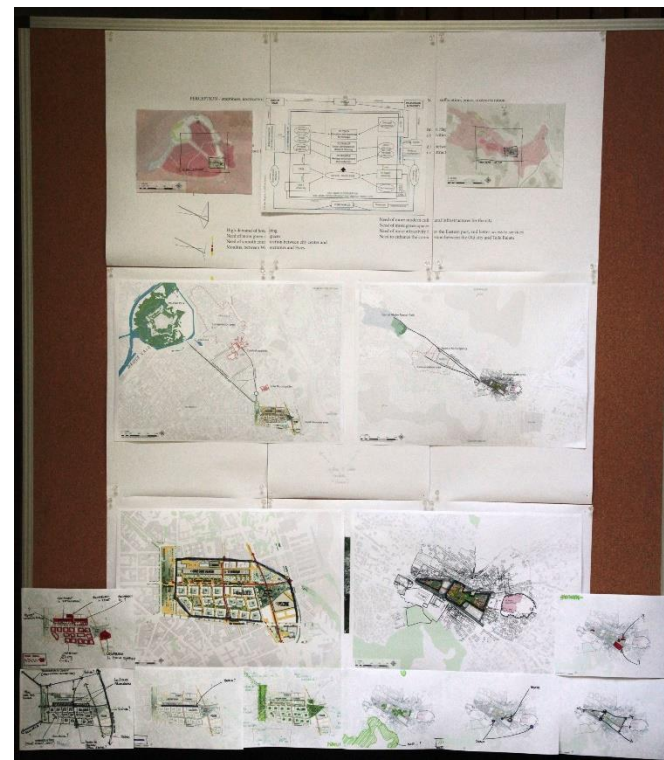
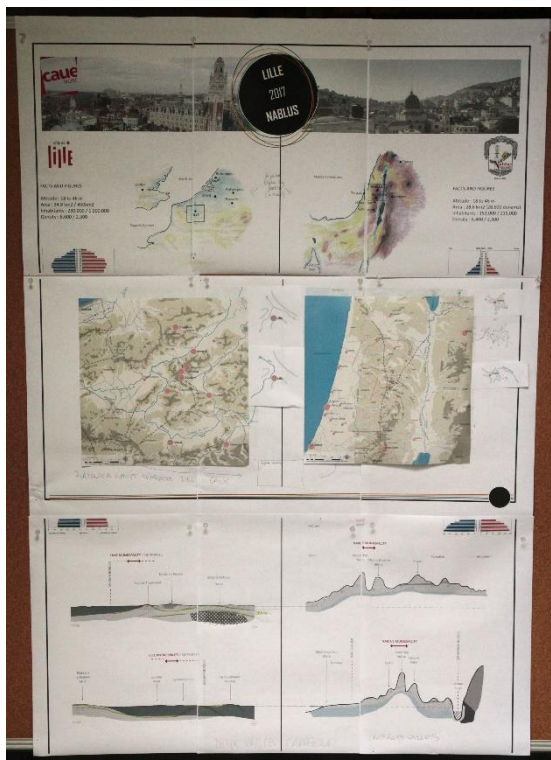
méthode de comparaison des récits historiques des villes dans leur territoire

mieux comprendre comment Lille et Naplouse **articulent marqueurs historiques et ville contemporaine.**

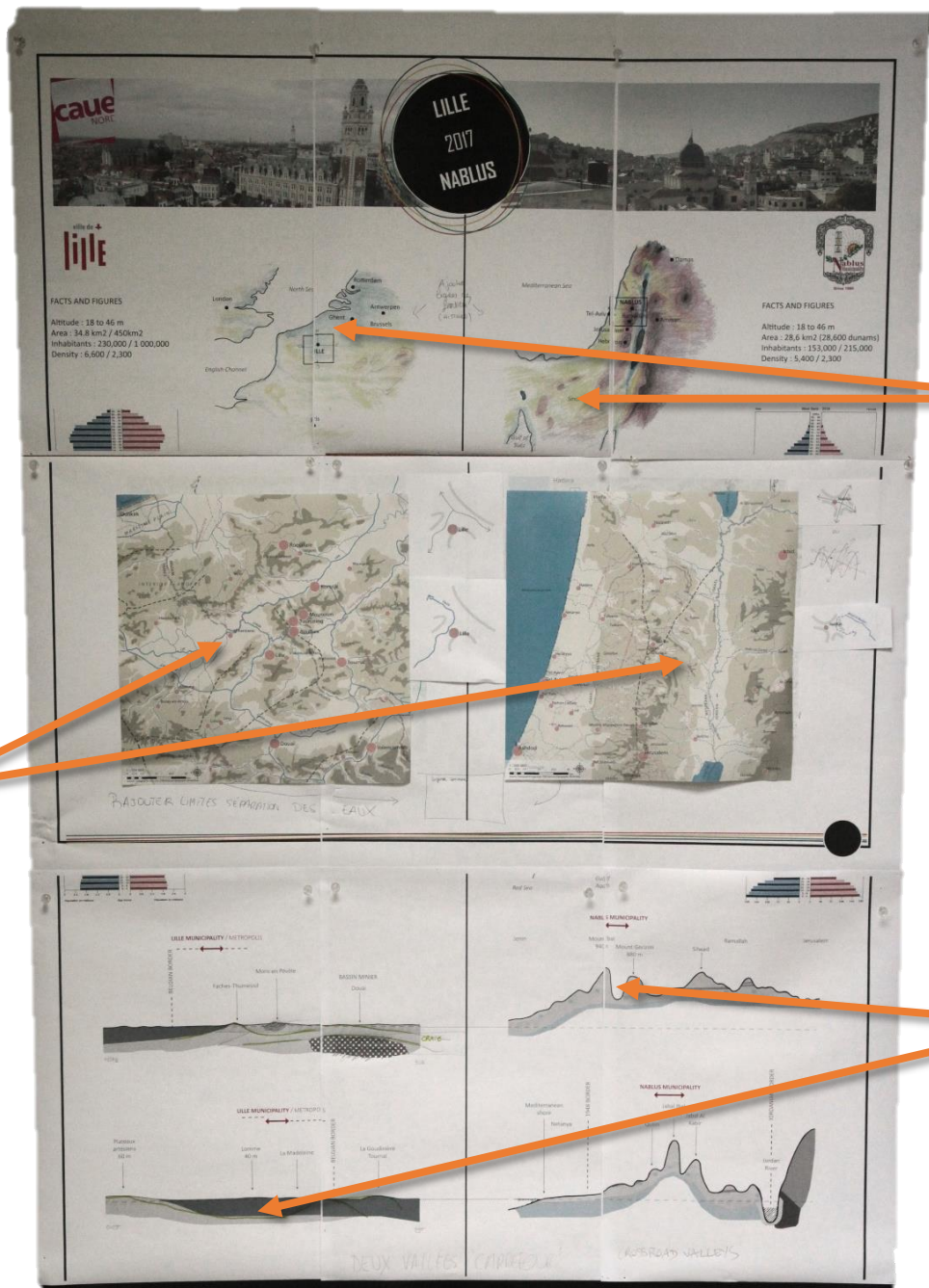
PATRIMOINE URBAIN

Comment encourager une **relation équilibrée** entre l'environnement urbain et le cadre naturel, entre les besoins des générations présentes et futures et l'héritage du passé

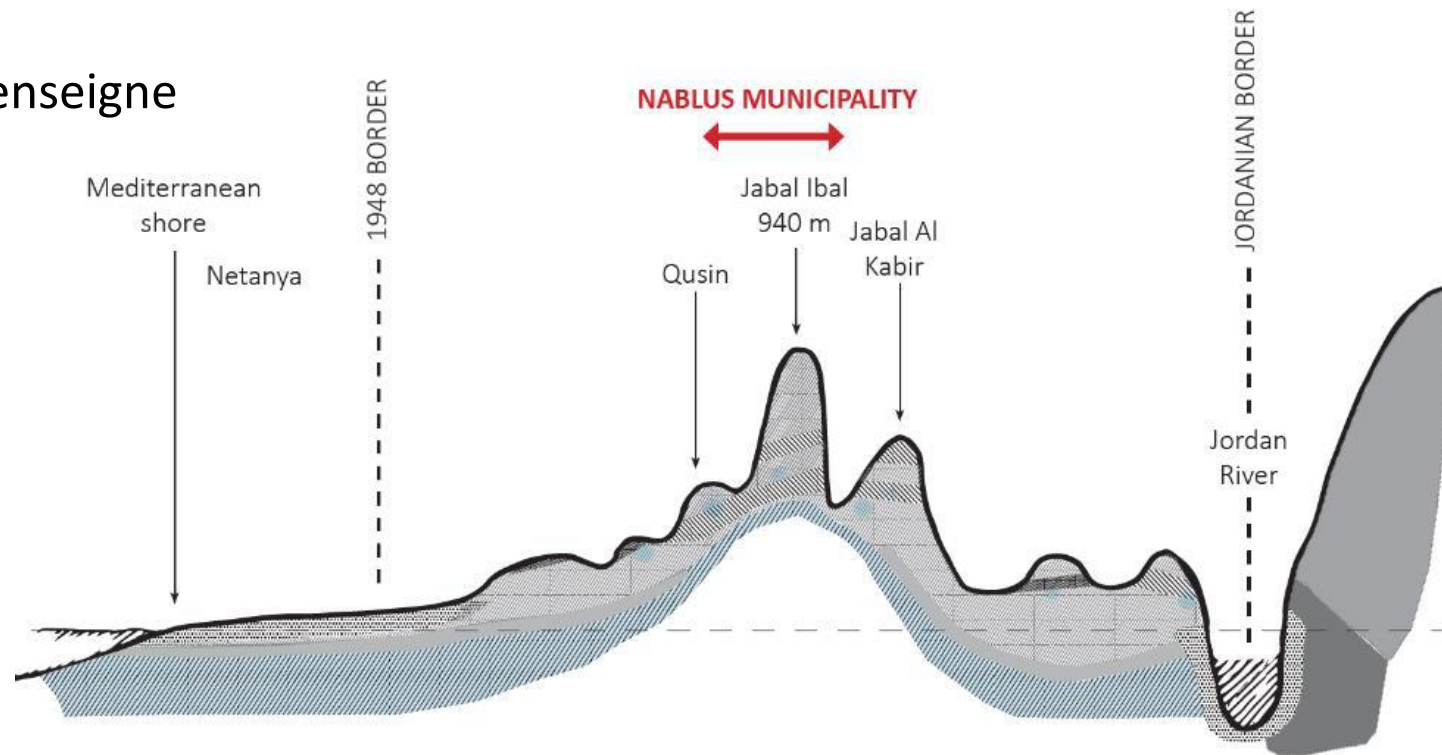
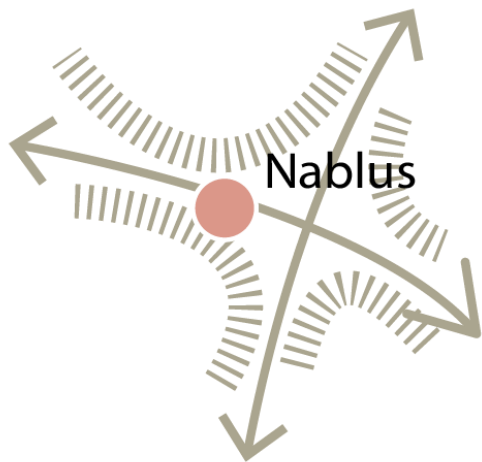
- ➔ Les posters, encore en cours de réalisation proposent de comparer les deux villes afin de mieux comprendre
- Leur socle d'implantation : les déterminismes environnementaux
 - Le récit de leur évolution : les déterminismes humains (technologiques, politiques, architecturaux)
 - L'inscription de leurs projet d'aménagement dans le site



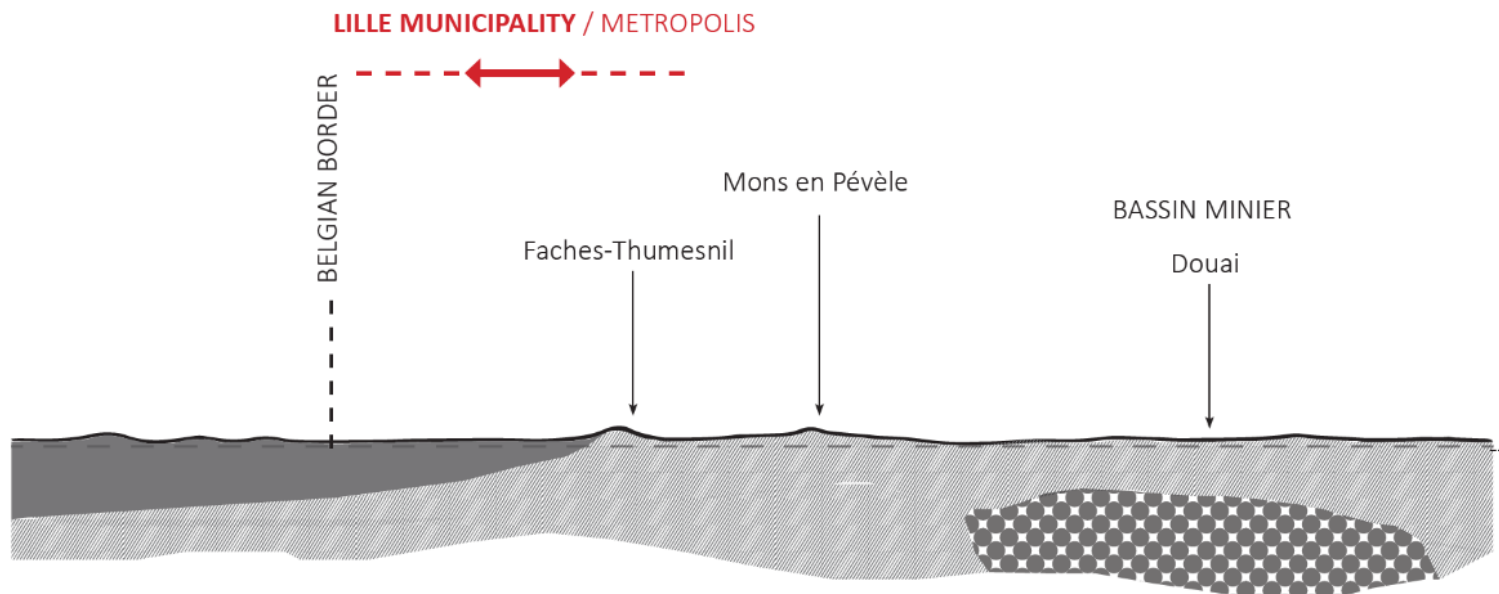
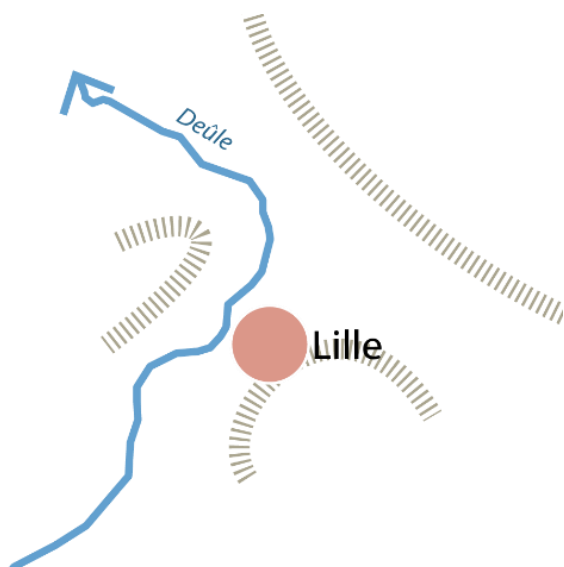
La comparaison des socles

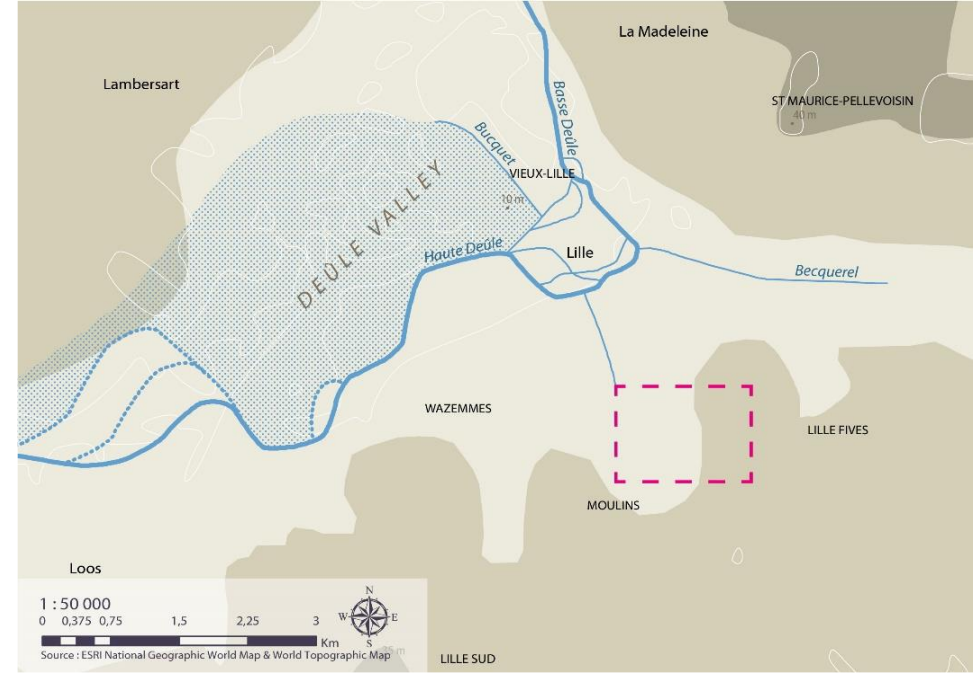
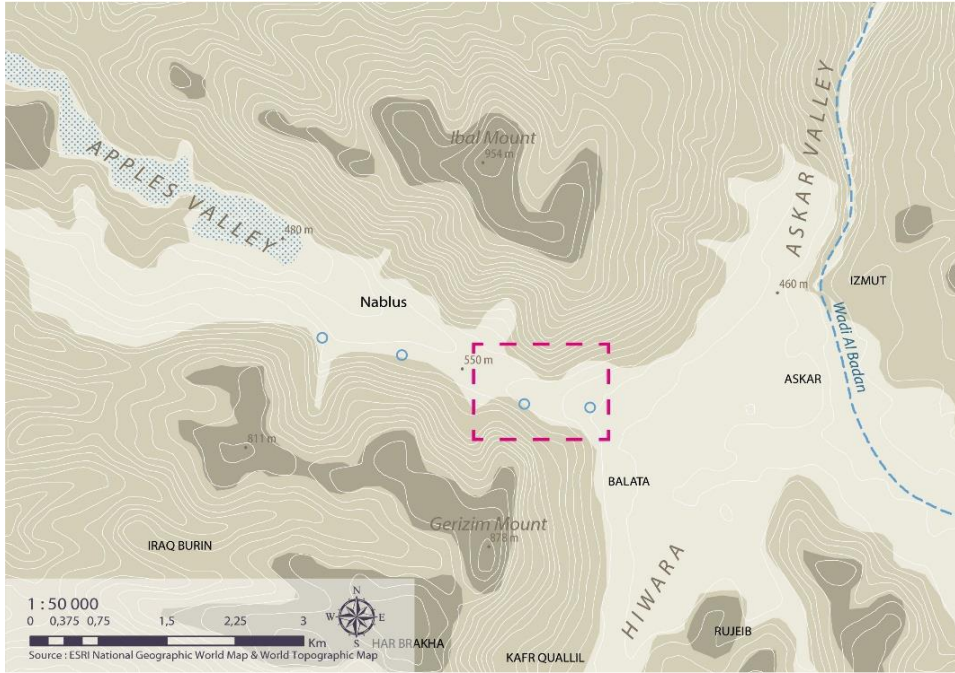


Ce que le premier panneau nous enseigne

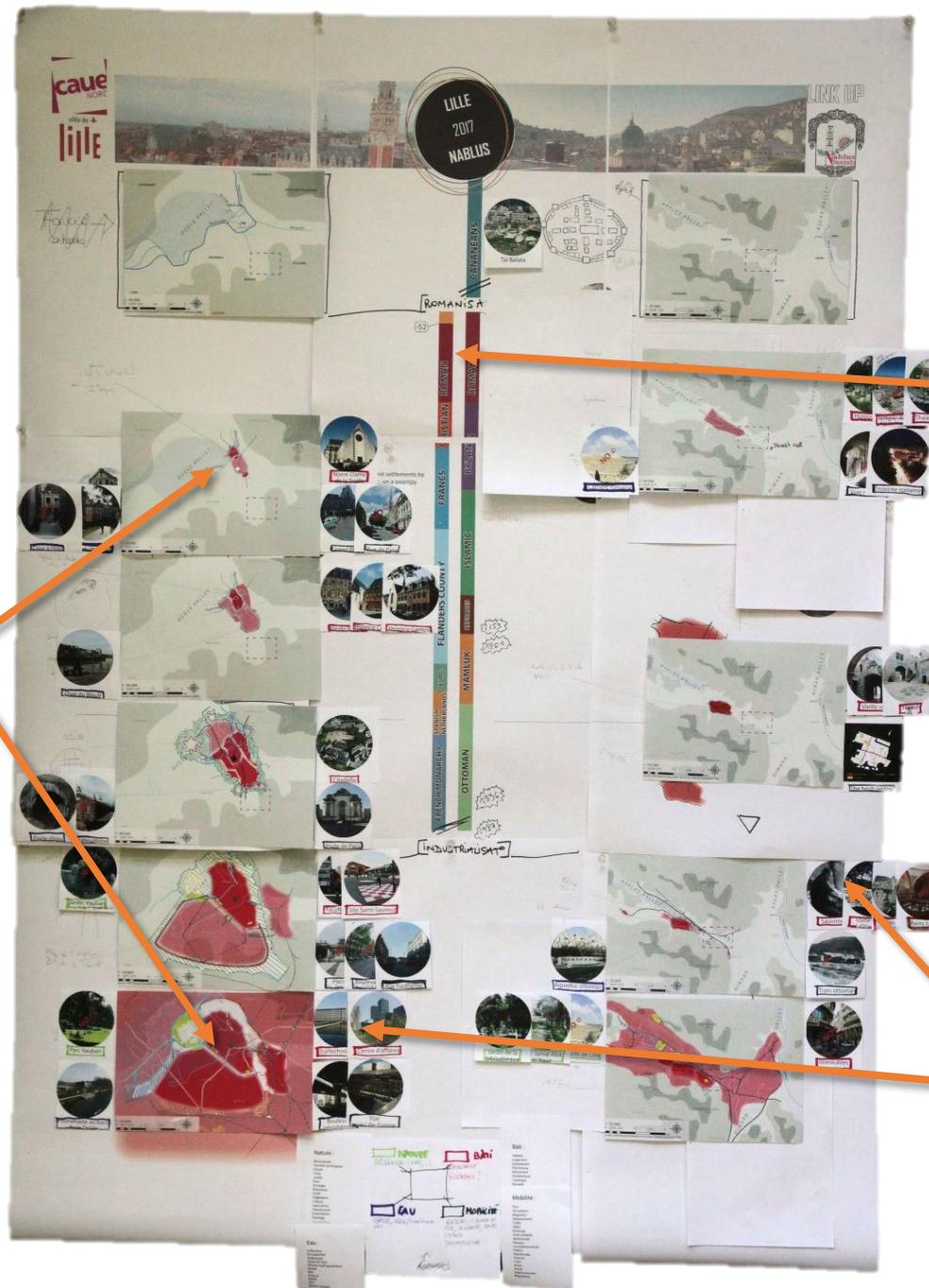


Source : C. Terrier, CAUE du Nord





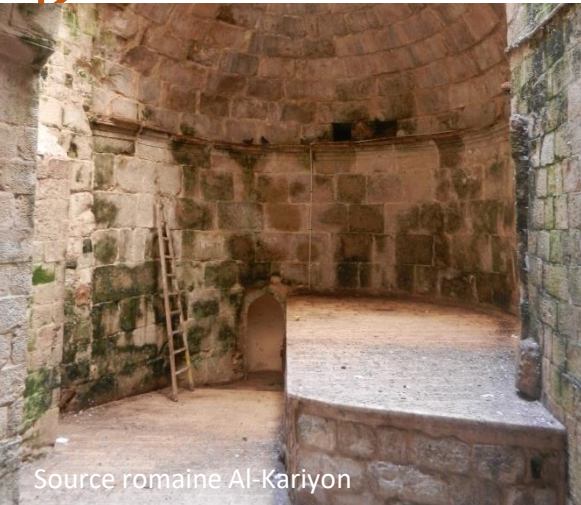
La comparaison des récits



Une frise chronologique comparant les périodes de Lille et de Naplouse

L'évolution des tâches urbaines

Des marqueurs correspondant à chaque type historique de ville



Source romaine Al-Kariyon



Fontaine de la mosquée



Savonnerie Shakaa



Hammam Samaritain (sources personnelles)

Les marqueurs historiques enseignent les permanences des usages



Avenue du peuple belge (zoomsurlille.fr)



Quai du Wault (mapio.net)

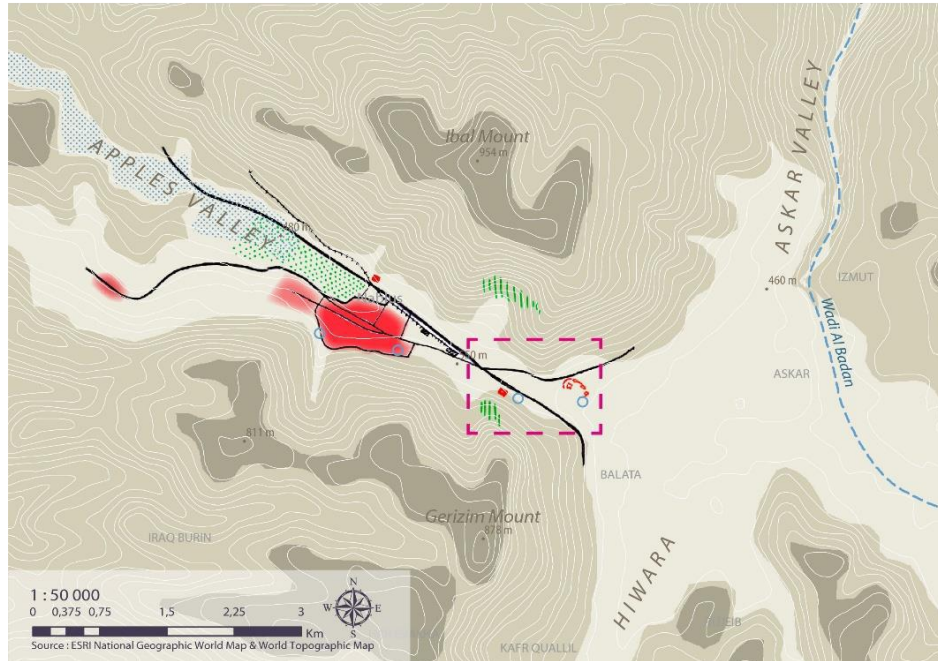


Citadelle de Lille (lille.citycrunch.fr)



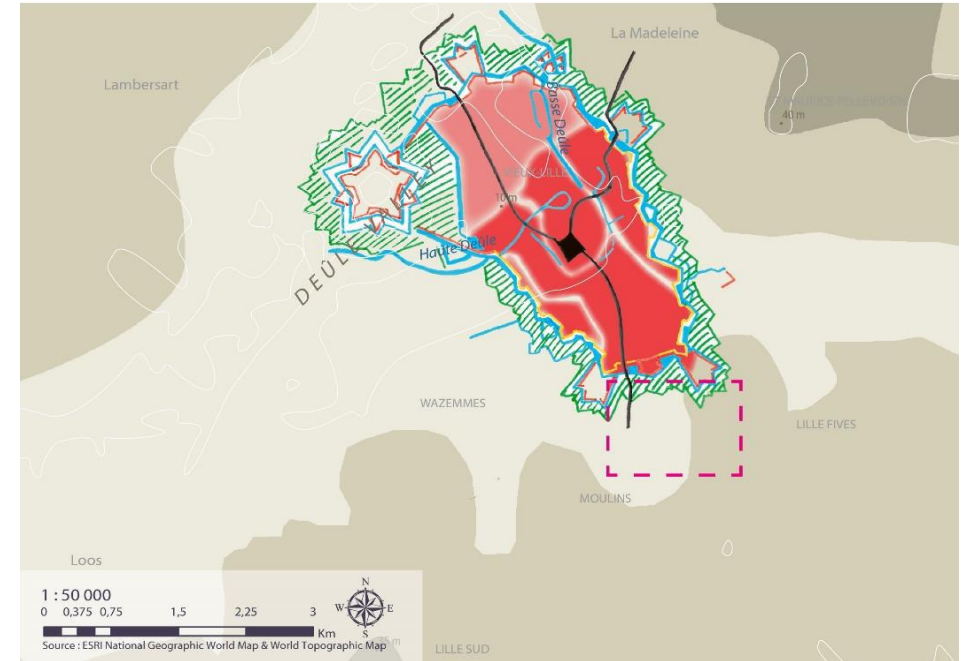
Port de Lille (portdelille.com)

Napouse ottomane – source : CAUE

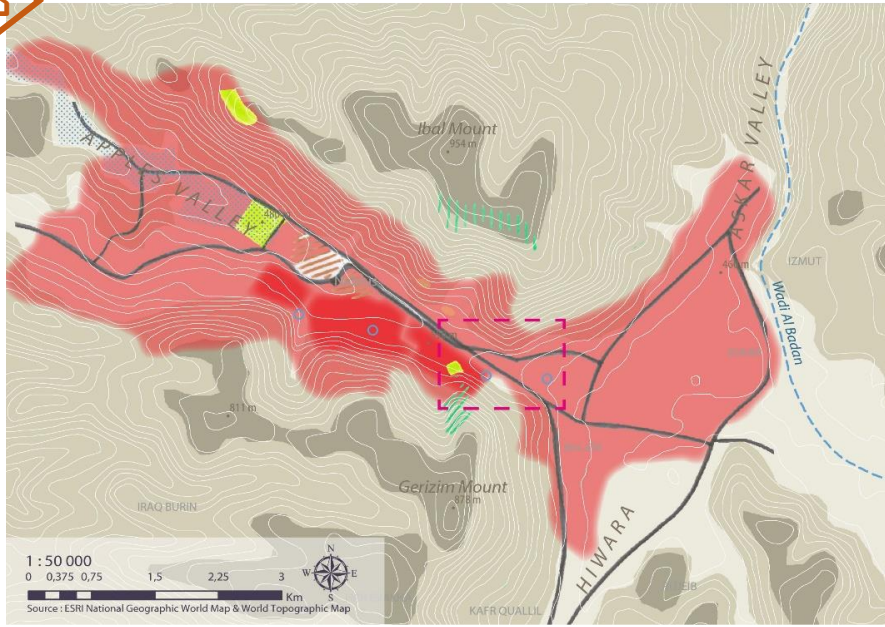


Les sites de projet ont longtemps été en bordure de ville

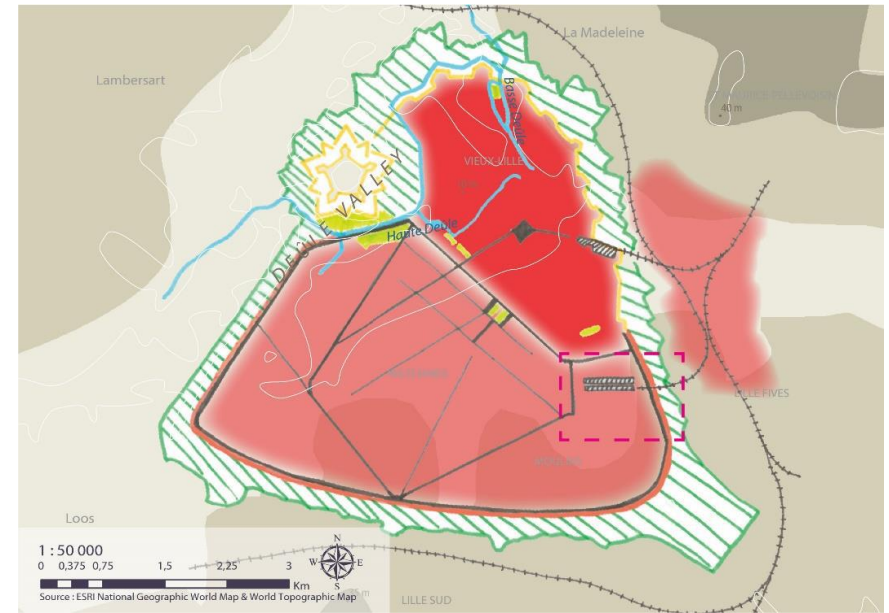
Lille classique – source : CAUE



Naploue étalée – source : CAUE



Lille industrielle – source : CAUE



L'étalement urbain, en rupture avec l'utilisation traditionnelle du site



La comparaison des projets

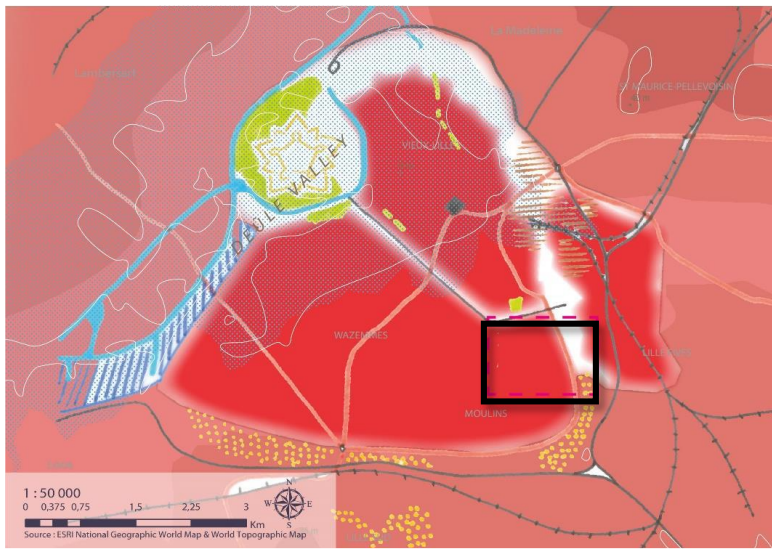


Les projets d'aménagement dans les sites des villes

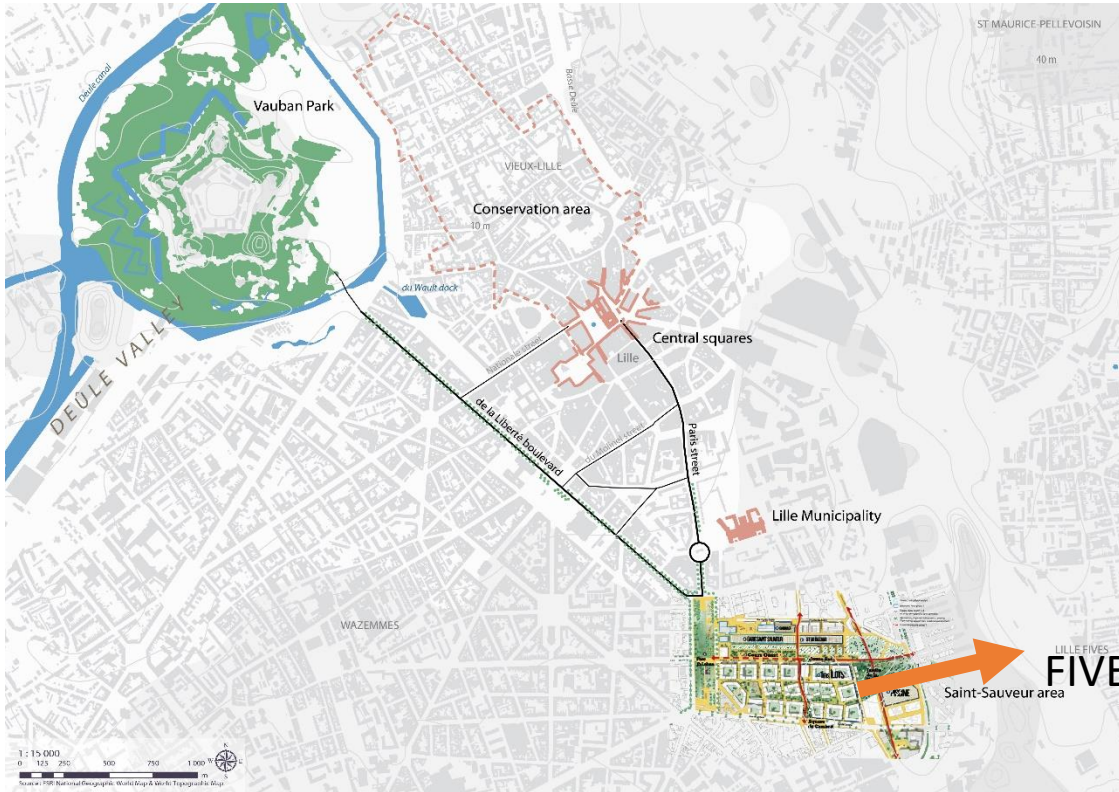
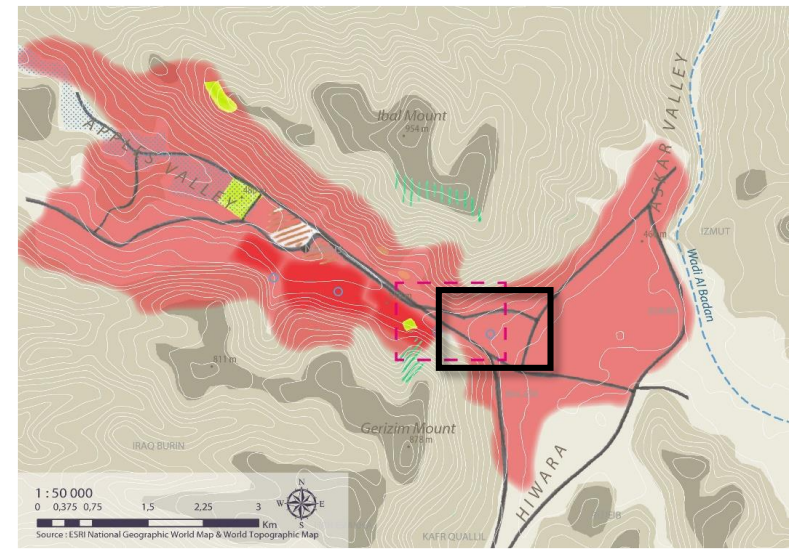
Les accroches des projets

Les projets : mobilité/bâti/nature/eau

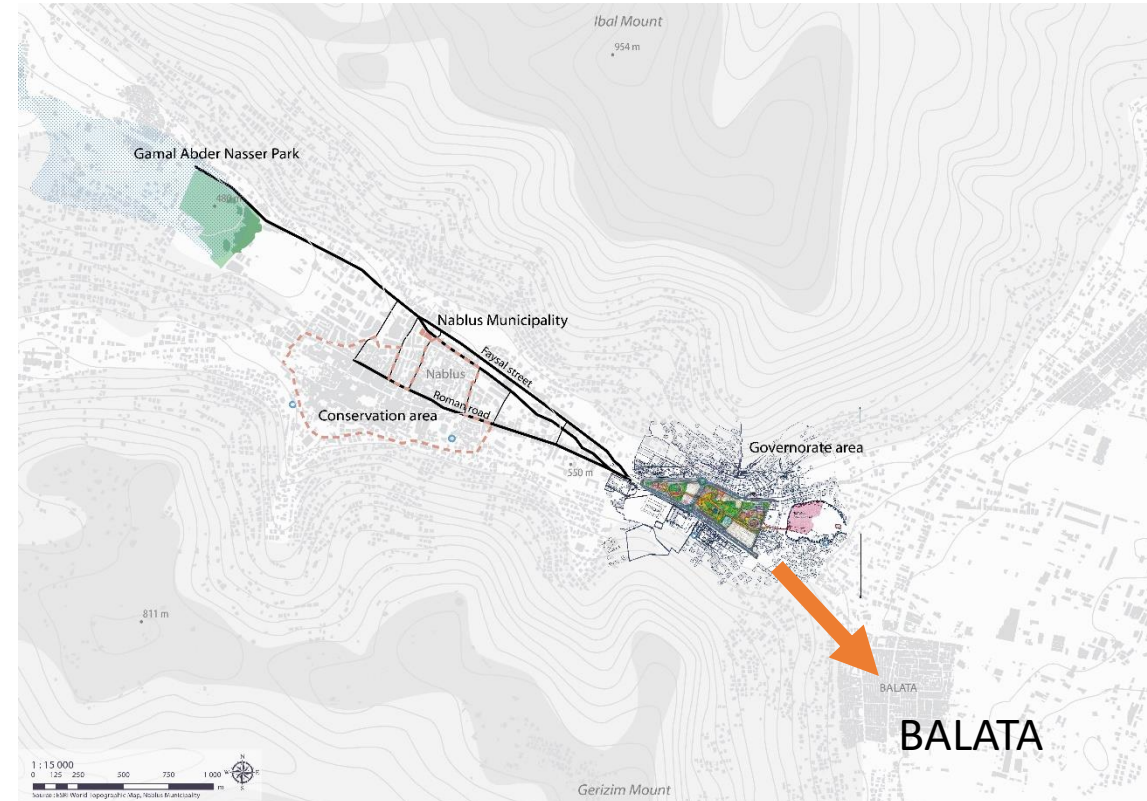
3



Une notion d'accroche qui se décline sur d'autres sites, comme une réponse aux enjeux contemporains

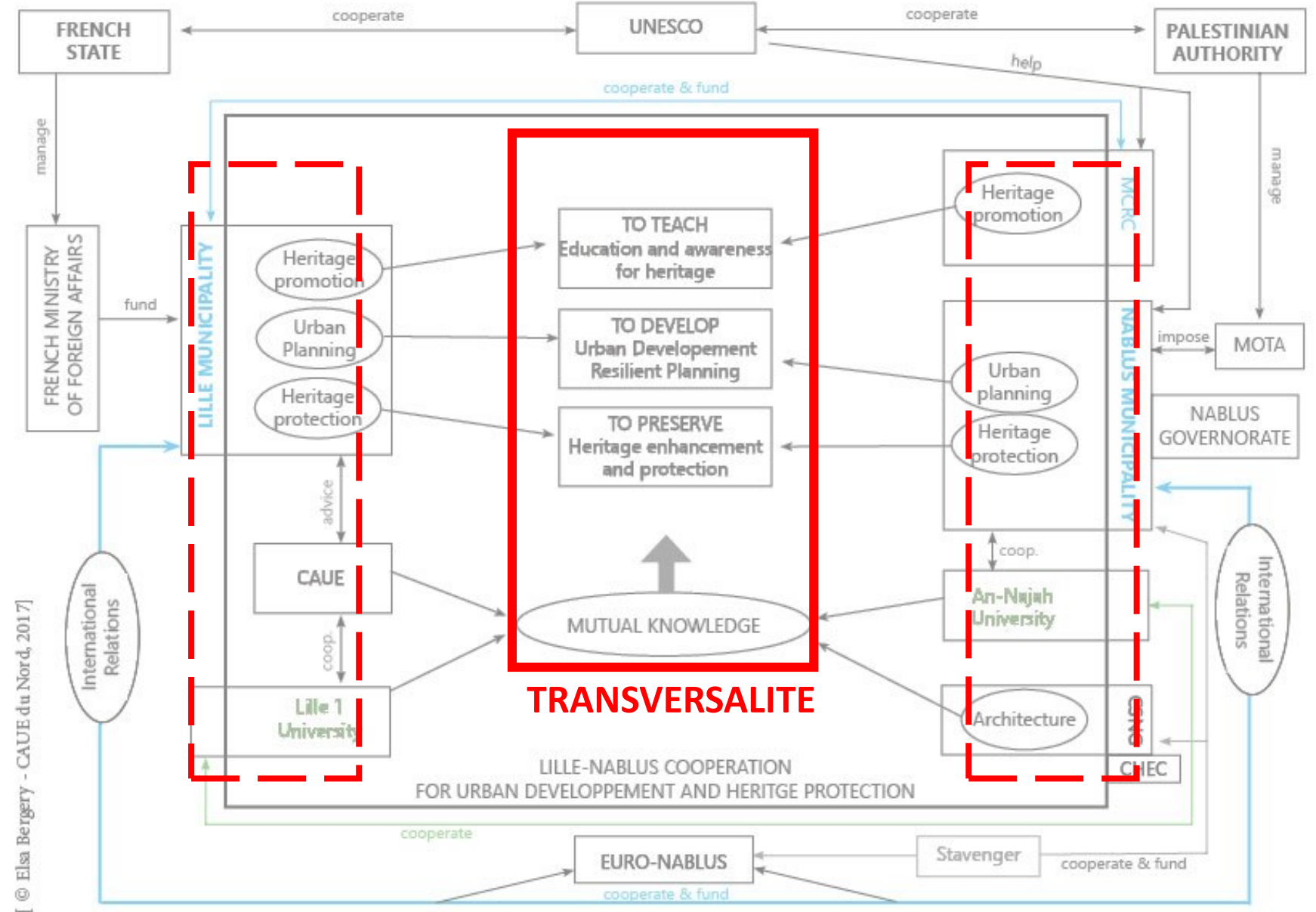


FIVES-CAIL



BALATA

Relation équilibrée
entre l'environnement
urbain et le cadre
naturel, entre les
besoins des générations
présentes et futures et
l'héritage du passé

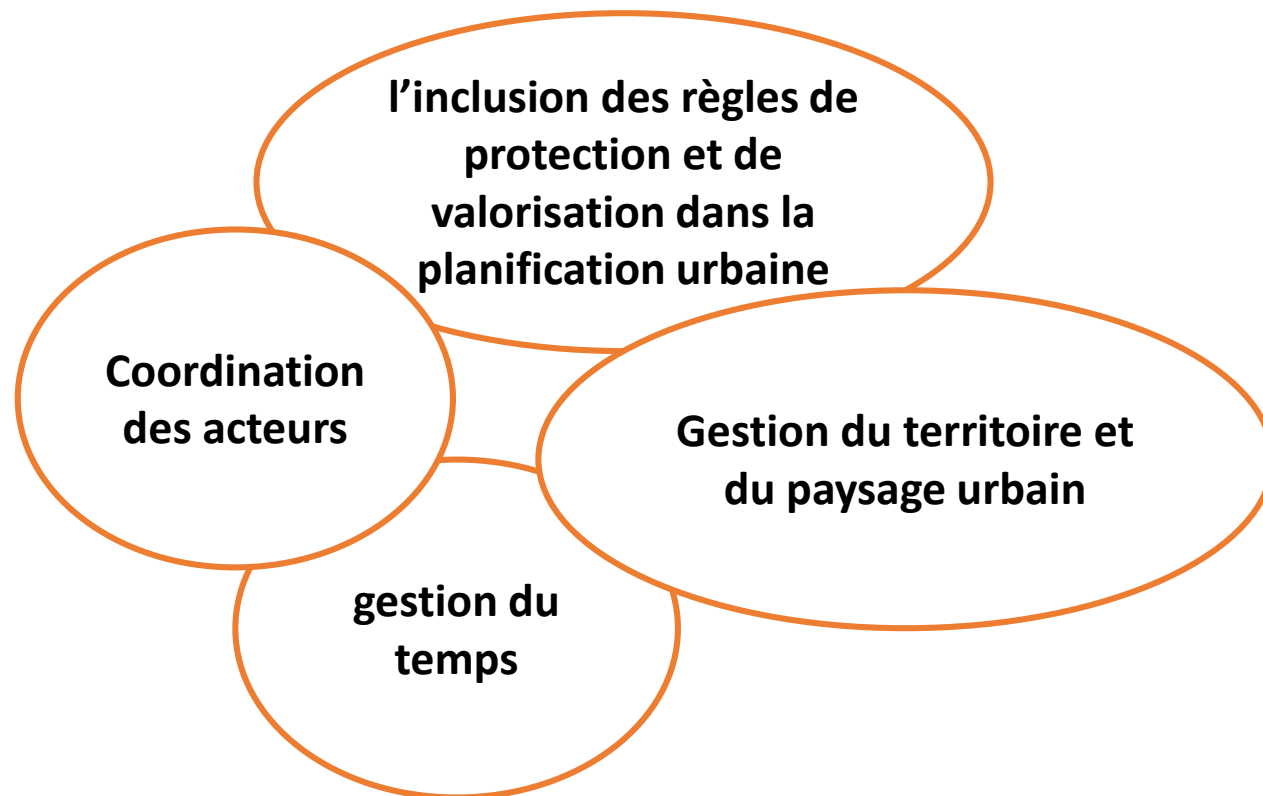


→ Le potentiel d'une **charte**

- **Reconnaître les apports des échanges**, dans l'intérêt de la gestion du patrimoine et du développement urbain
- **Pérenniser les échanges d'expériences** entre les deux villes autour de l'urbanisme durable pour améliorer les pratiques
- Développer le partage d'expériences dans le **cadre du réseau européen Euro-Naplouse**



« *inscrire les stratégies de conservation du patrimoine urbain dans le cadre des objectifs plus larges du **développement durable global de la ville*** » (UNESCO, 2011)



- *Les apprentissages :*

- Schématiser et synthétiser des propos pour produire des réponses didactiques
- Rassembler des données aux domaines très divers
- Collaborer et compter avec les compétences d'autres professionnels

- *Les aspects passionnants:*

- Se plonger dans l'histoire de deux villes différentes
- Echanger avec des milieux différents
- Analyser le jeu d'acteurs complexe de la coopération

- *Les difficultés :*

- Le manque de directives claires au début
- Manque de définitions claires propres à cette coopération
- Manque de visibilité sur le plan opérationnel