

Deuxième partie: traduction dans le plan général de la ville de Breda



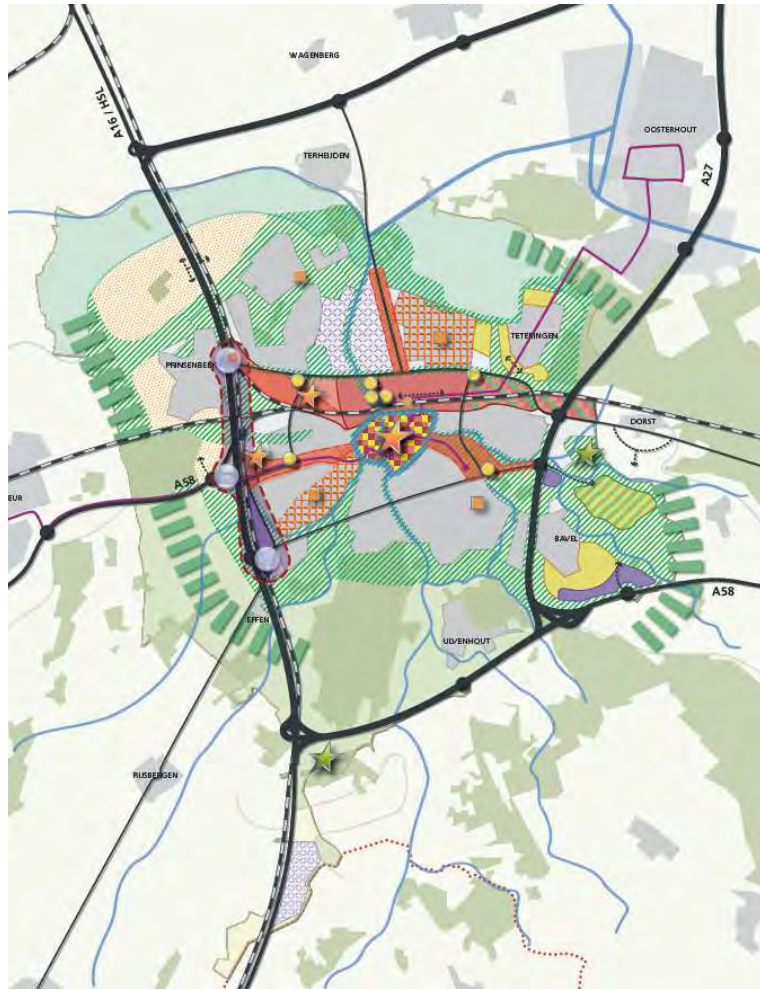
Ontwerp Structuurvisie Breda 2030

Koers in beeld

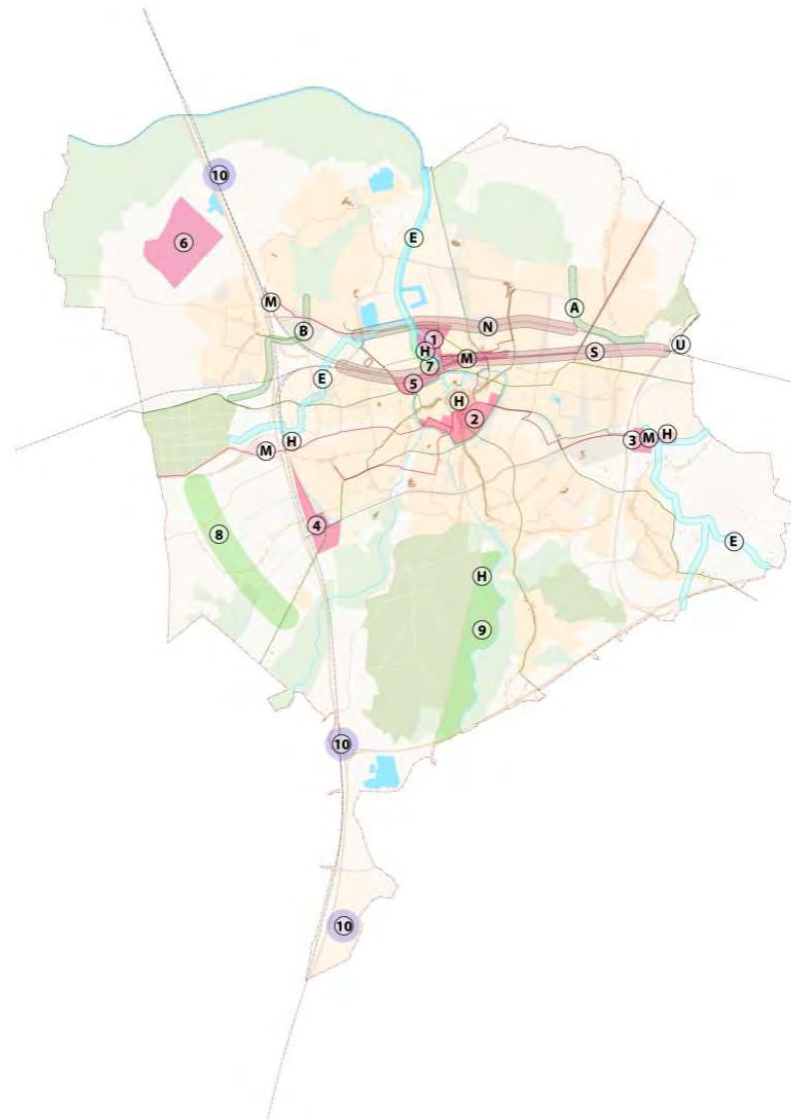


Une autre vision

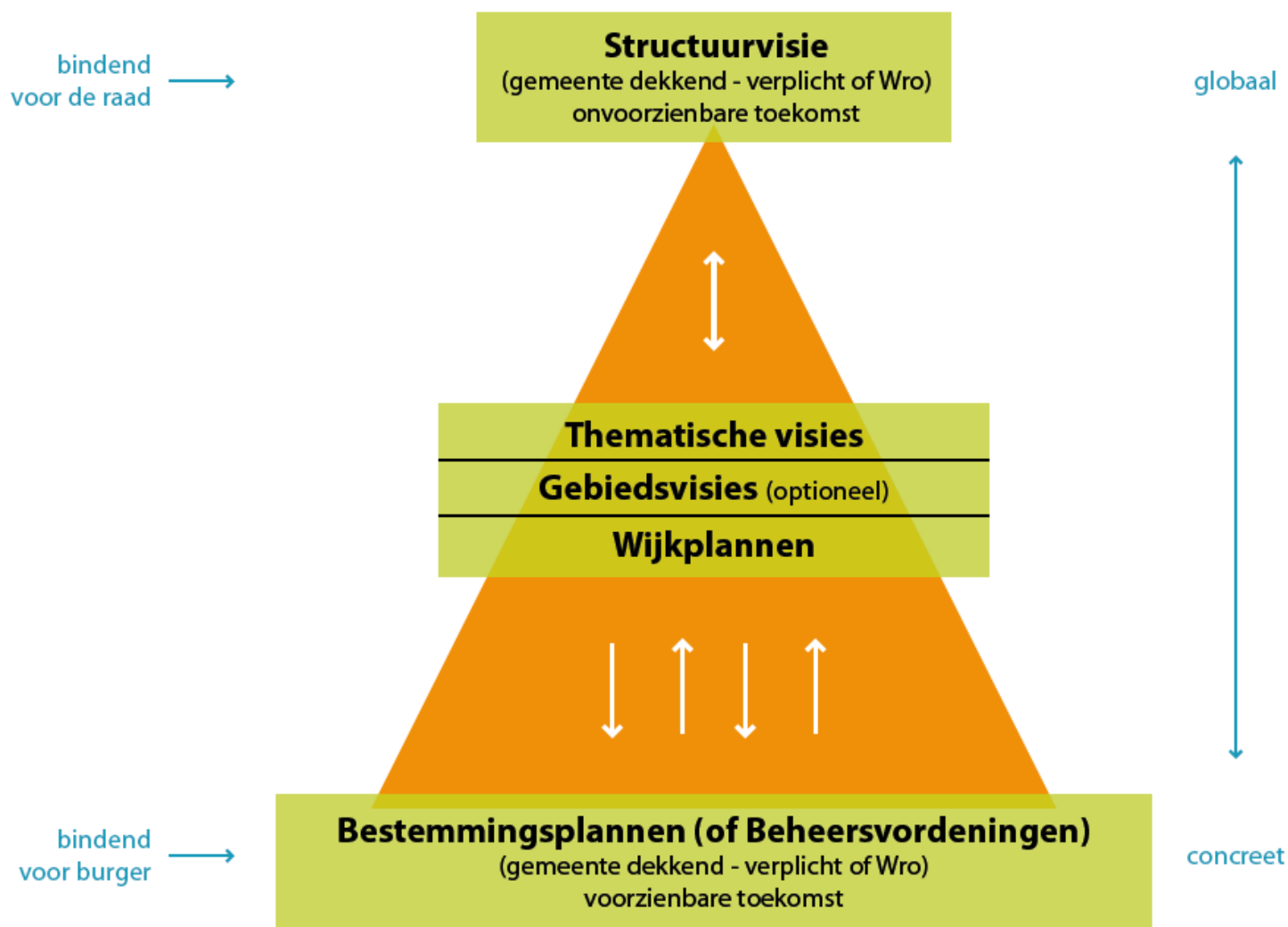
Ville en balance (Breda 2020)



Pleine vue sur la course (Breda 2030)



Rôle du vision/ plan général



Autre approche

- Avec la ville
 - stakeholders, conseil des jeunes, institut d' architecture
- Par les media sociaux
 - facebook, twitter, pinterest
- Production vite en phases
 - 1½ années jusqu' au vision conceptionnelle
 - Agenda, papier de discours, briques, les choix
- Liaison avec le système des budgets
 - Plusieurs années investissements, périodes politiques, agenda de réalisation avec investissements



Proces Plan général de la Ville

- Agende avril 2012
- Livre pour débats aout 2012
- Éléments de construction décembre 2012
- Livre des choix février 2013
- Concept plan général mai 2013
- Plan définitif septembre 2013

Structure du Plan Général

- **Vision**

- Valeurs principaux
- La Fondation
- Éléments dirigeants

Politique

Économie et Mobilité

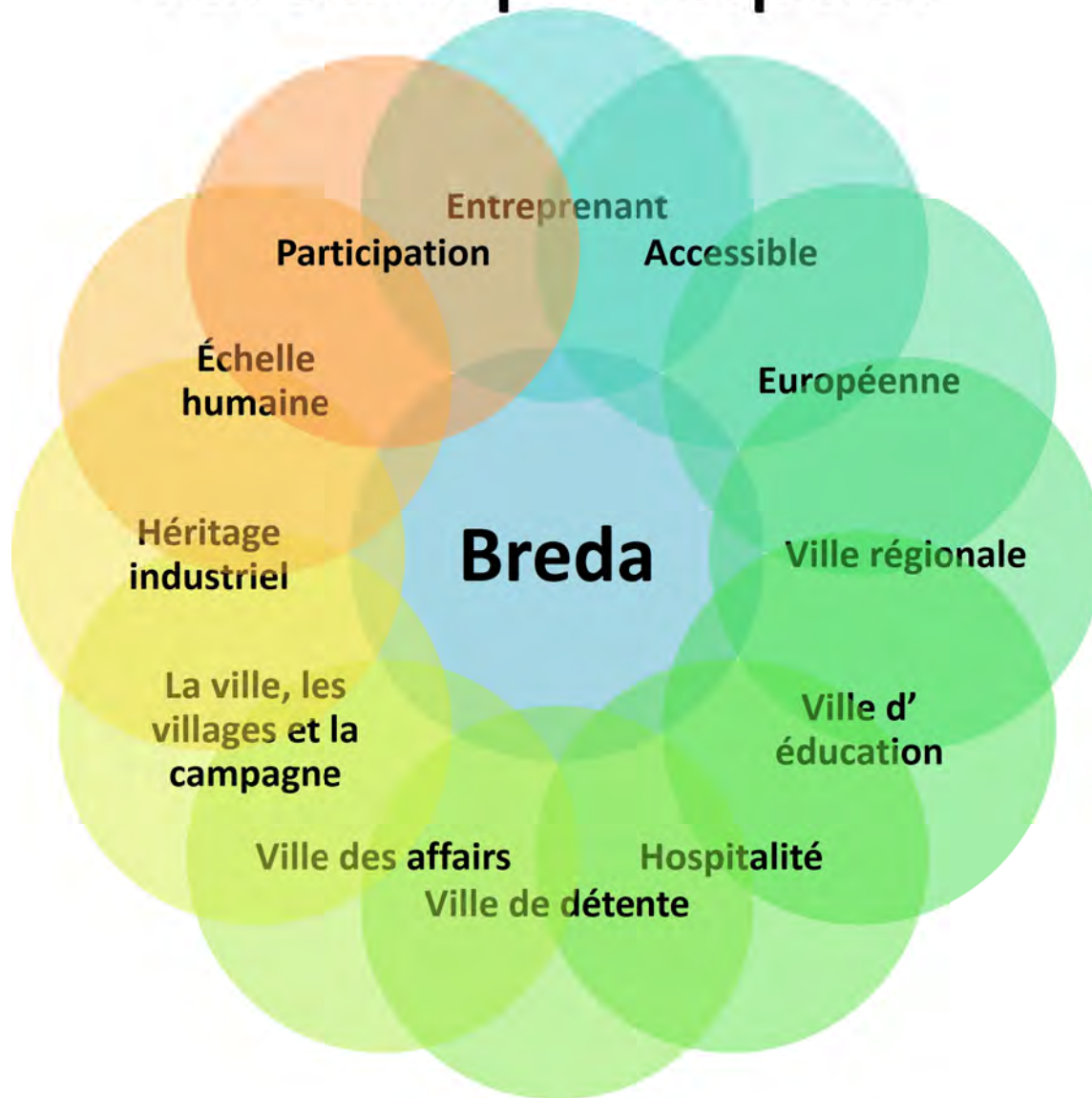
Habitation et “Vie dans la ville”

Énergie, Climat et “Sous-terre”

Réalisation

Phasage, investissements & instruments

Valeurs principaux



Fondation



Ville compacte

focus sur re-utilisation
tenir/ enforcer l' existant



Développement durable

people - planet - profit
durabilité sociale - spatiale – économique



Espace pour initiatives

autres roles participants dans les initiatives
bâtiments et terrains vides – usage temporel



Ville compacte

- Limiter l'urbanisation:
 - Lijndonk – Tervoort: reste rural
 - Bredestraat: reste rural
 - Breda-Ouest: reste rural
 - Moskes: paysage et services urbains
 - Sucrierie CSM: reste zone artisanale
- Point de départ est l'utilisation existante



Développement durable



Balance entre:

- People
durabilité sociale
- Planet
développement spatiale durable
- Profit
développement économique durable

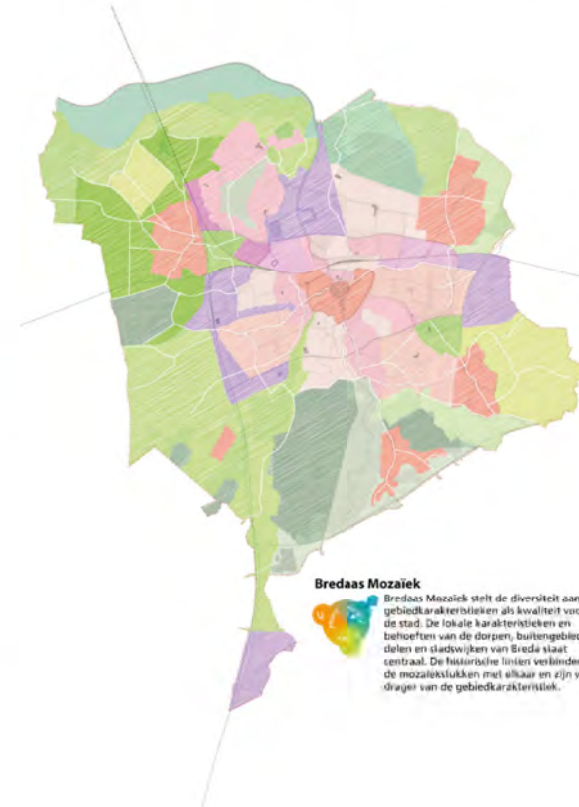
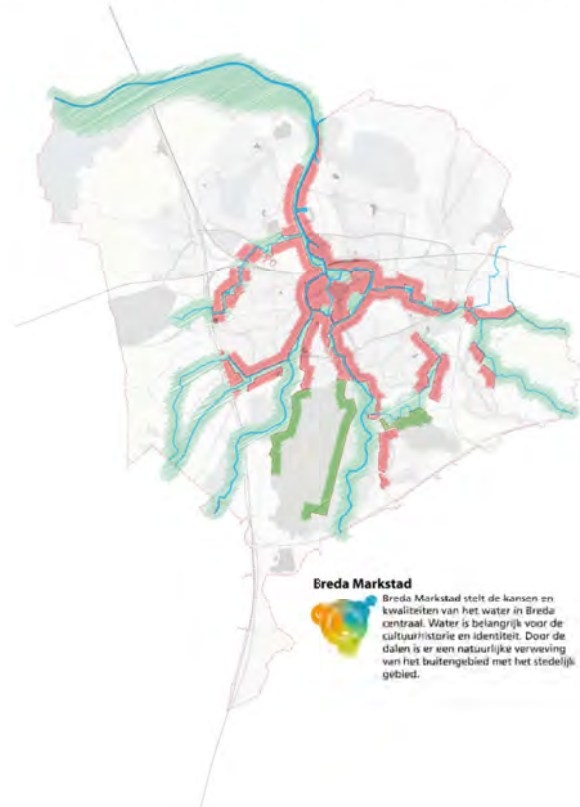


Dirigants du développement durable

Profit: Les noeuds de Breda

Planet: Breda Ville des fleuves

People: Mozaïque de Breda





Le pôle Breda

Pose la force économique et position régional le.

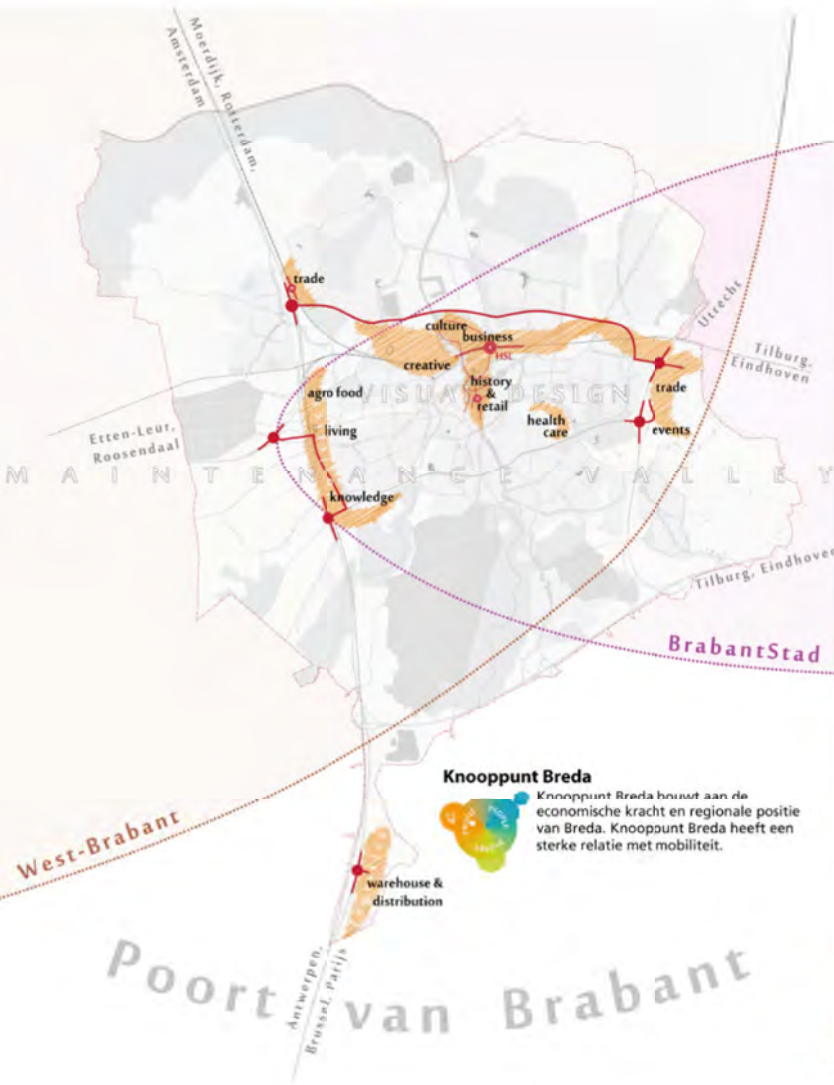




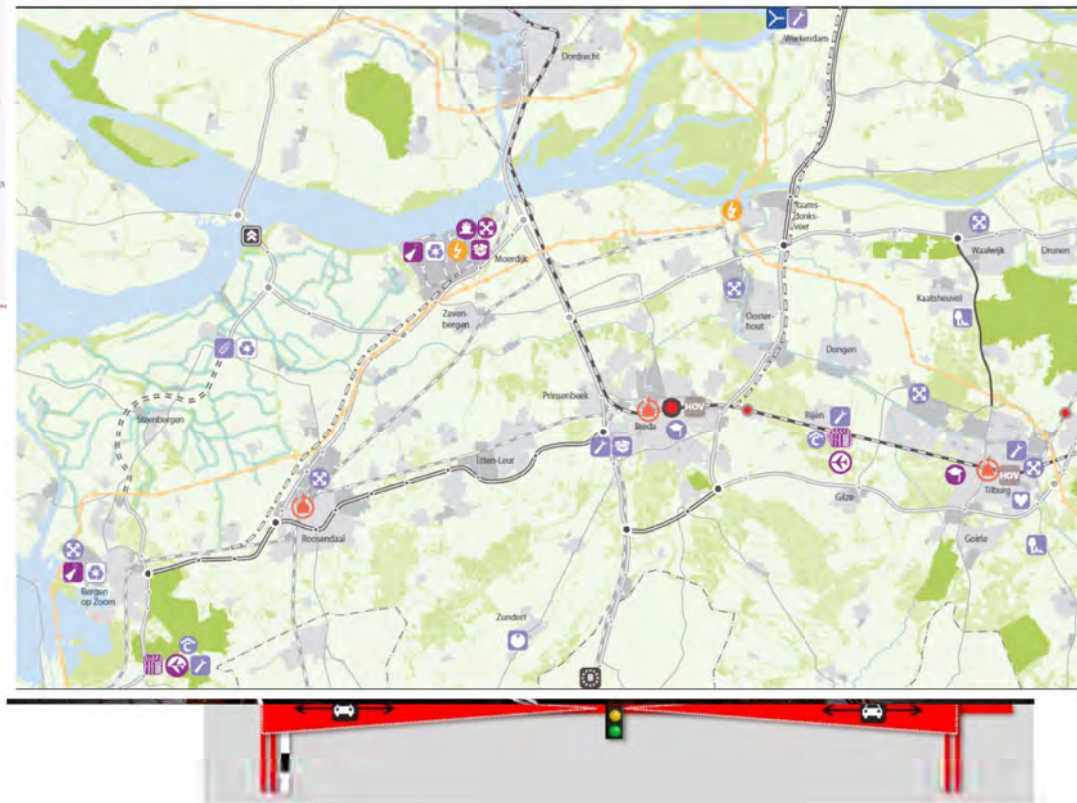
Le pôle Breda

Pose la force économique et position régionale centrale.

- Position & coopération régional



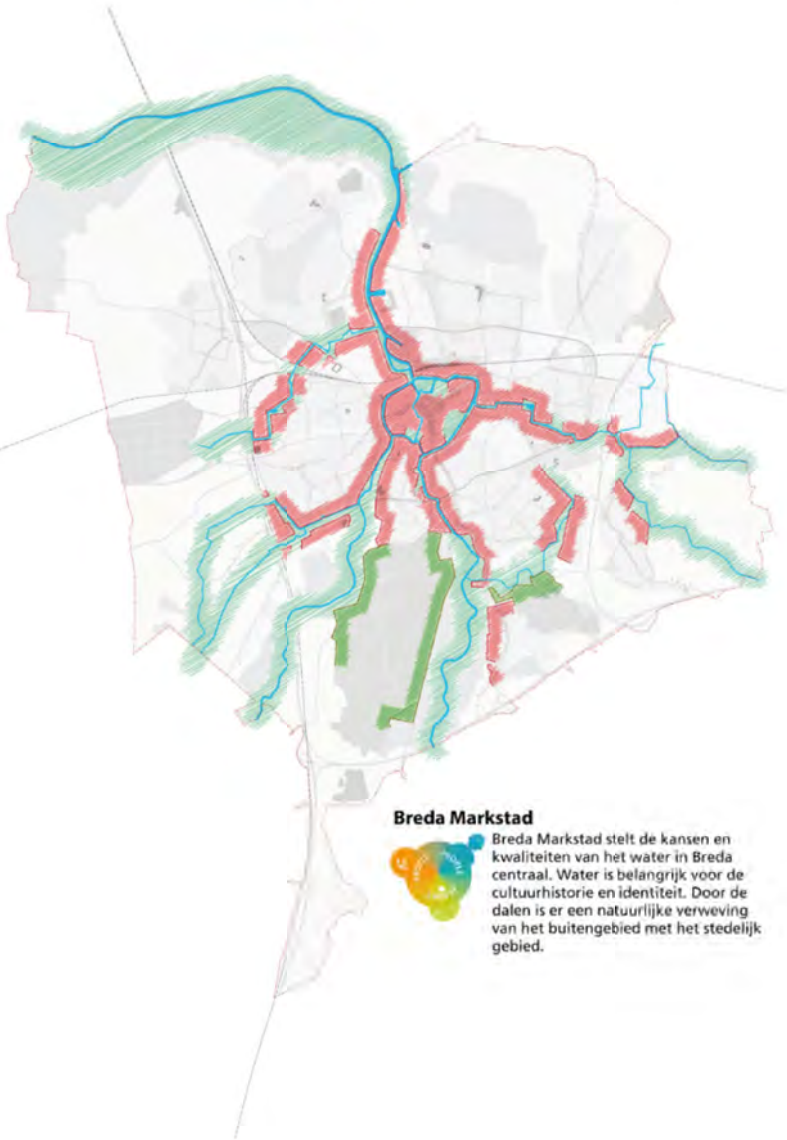
Regionaal economisch profiel





Breda Ville des fleuves

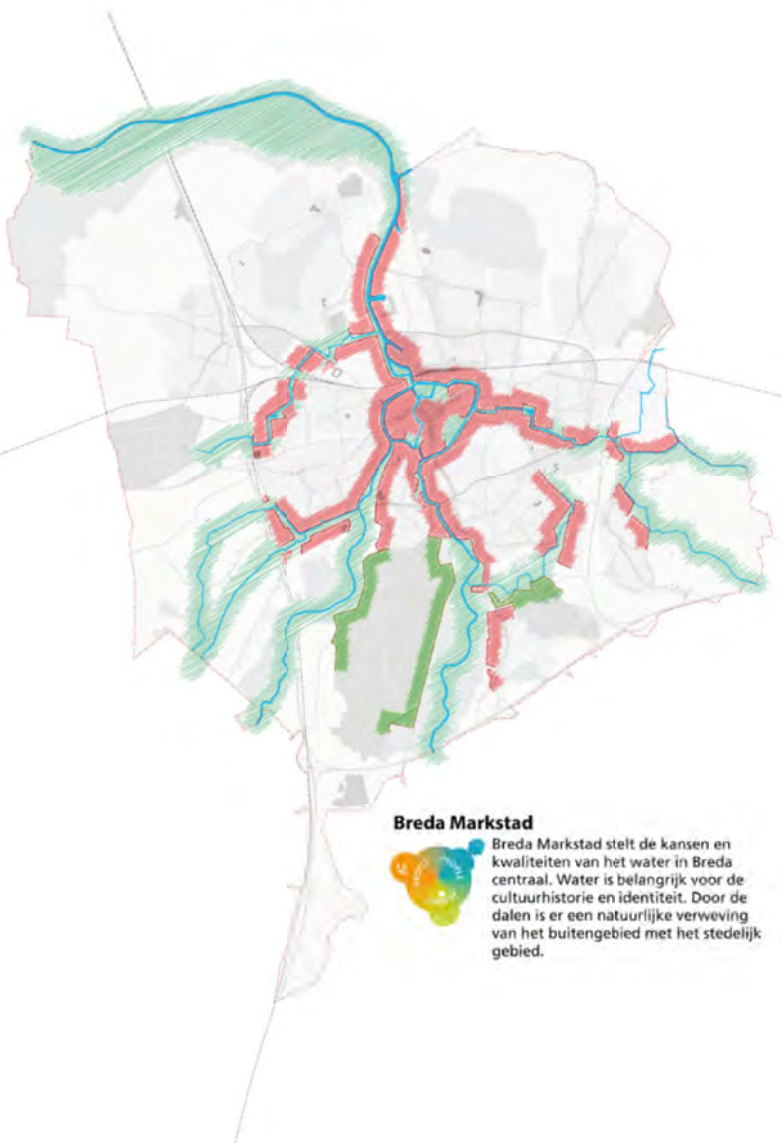
Position centrale des opportunités et
les qualités de l' eau à Breda





Breda Ville des fleuves

Opportunités et qualités de l' eau central





Mozaïque de Breda

Diversités des caractéristiques
dirigantes pour qualités et fondation pour
le développement du territoire


Base

- Inventarisation des valeurs culturels et l' héritage
- Palet de l' espace public
- Indicateurs sociaux

Produits

- Plans pour les quartiers
- Plans de destinations

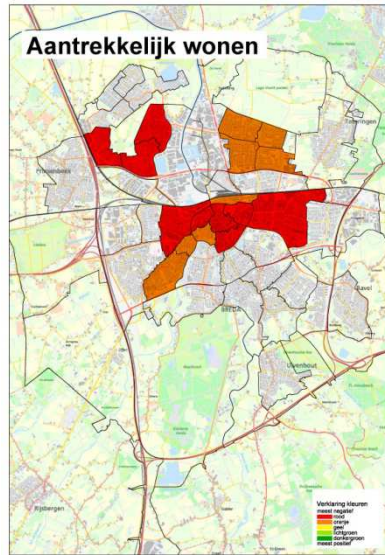
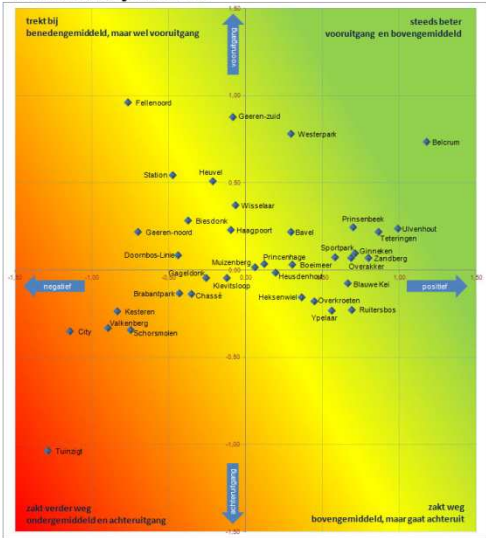
Bredaas Mozaïek



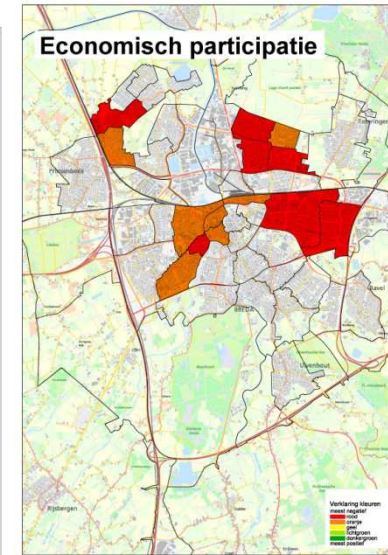
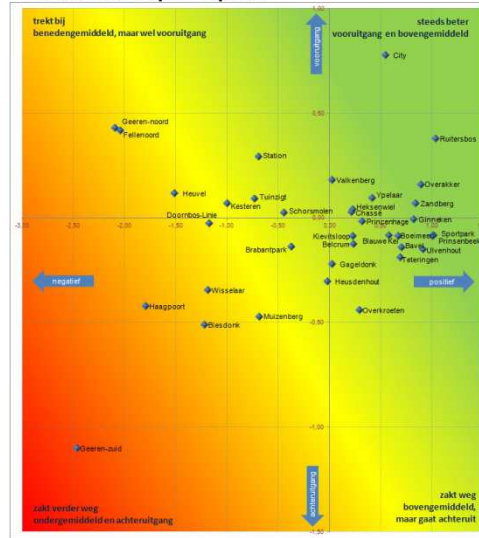
Bredaas Mozaïek stelt de diversiteit aan gebiedskarakteristieken als kwaliteit voor de stad. De lokale karakteristieken en behoeften van de dorpen, buitengebiedsdelen en stadswijken van Breda staat centraal. De historische linten verbinden de mozaïekstukken met elkaar en zijn vaak drager van de gebiedskarakteristiek.

Dimension sociale

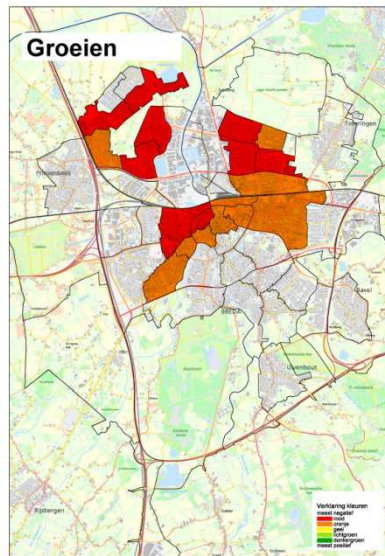
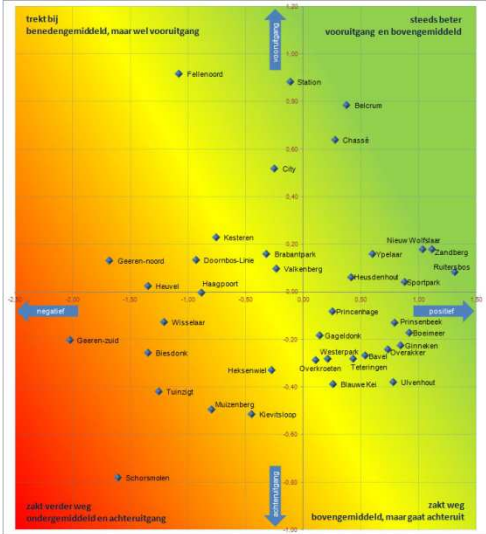
Aantrekkelijk wonen



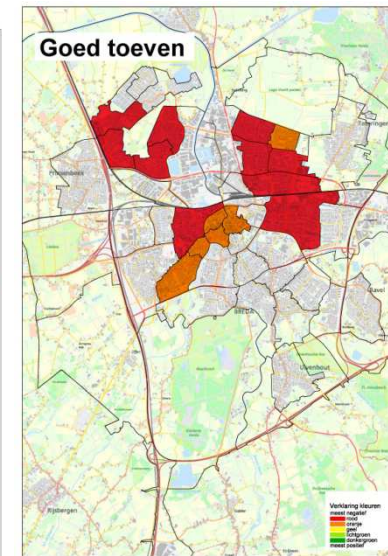
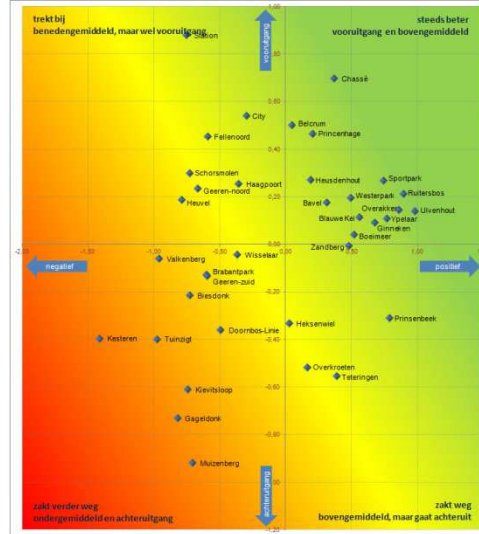
Economische participatie



Groeien

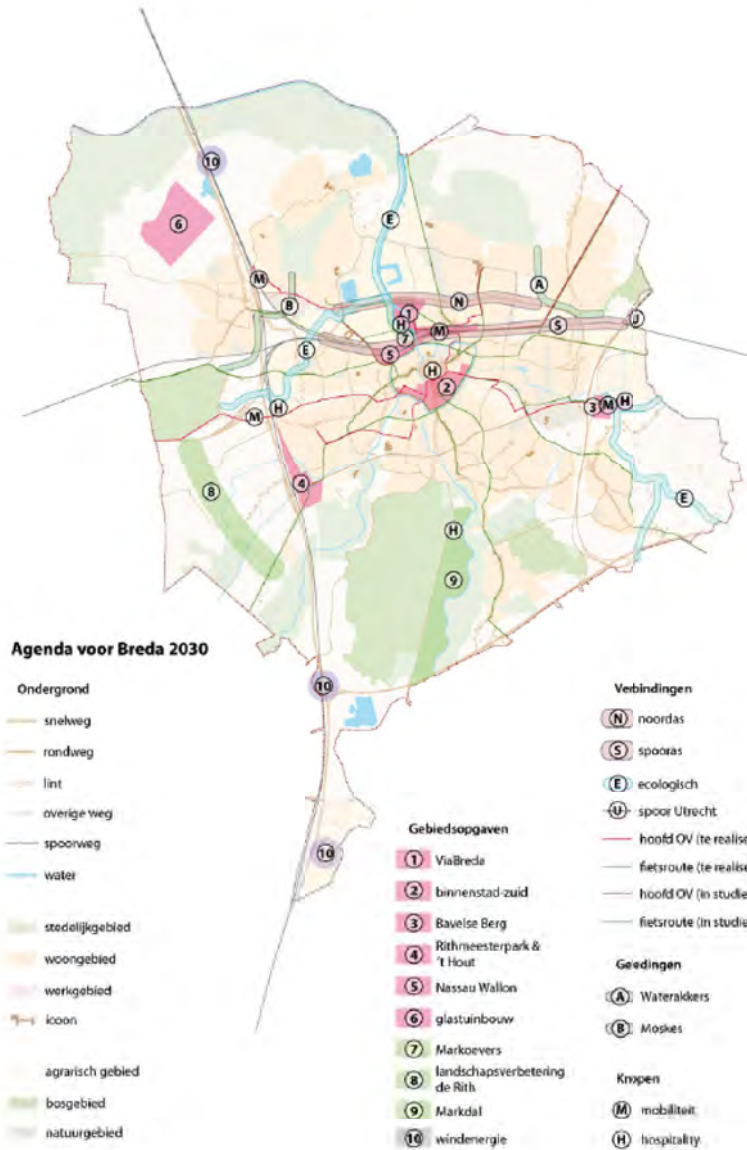


Goed toeven



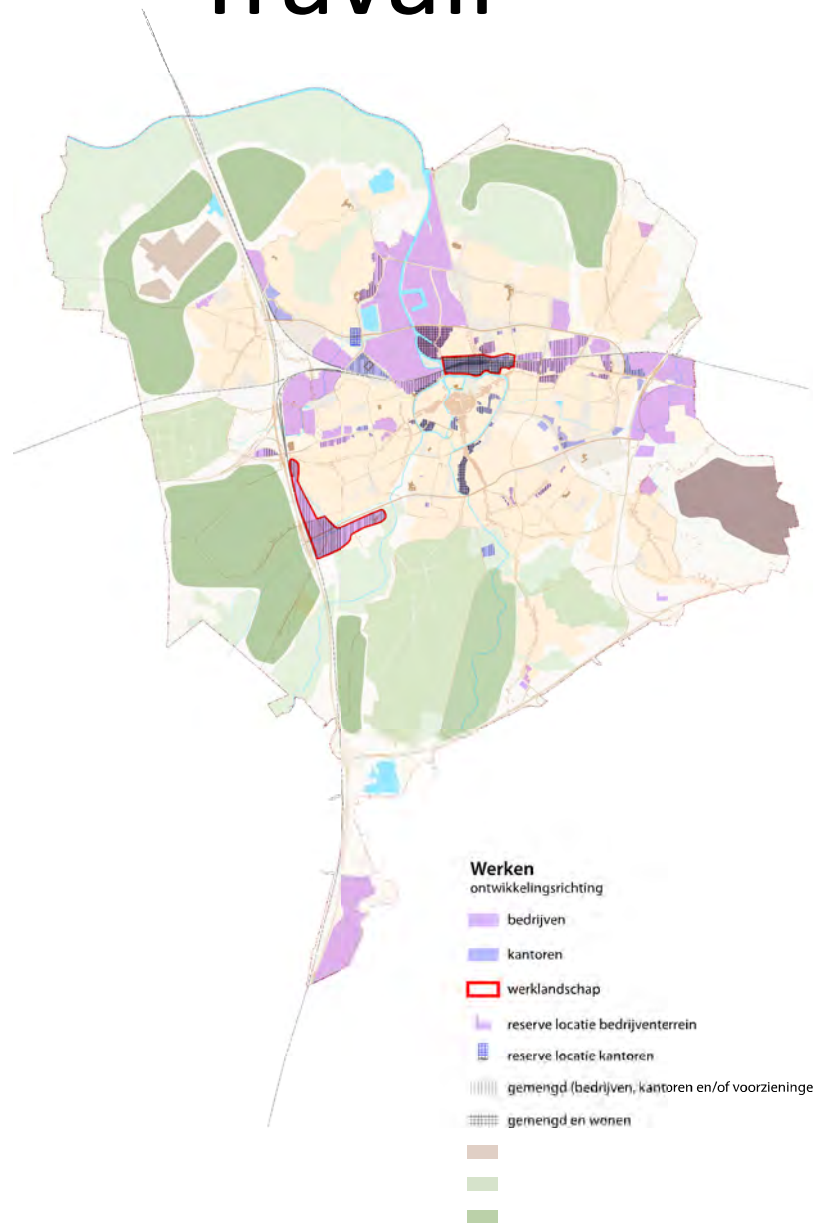


Agenda pour 2030

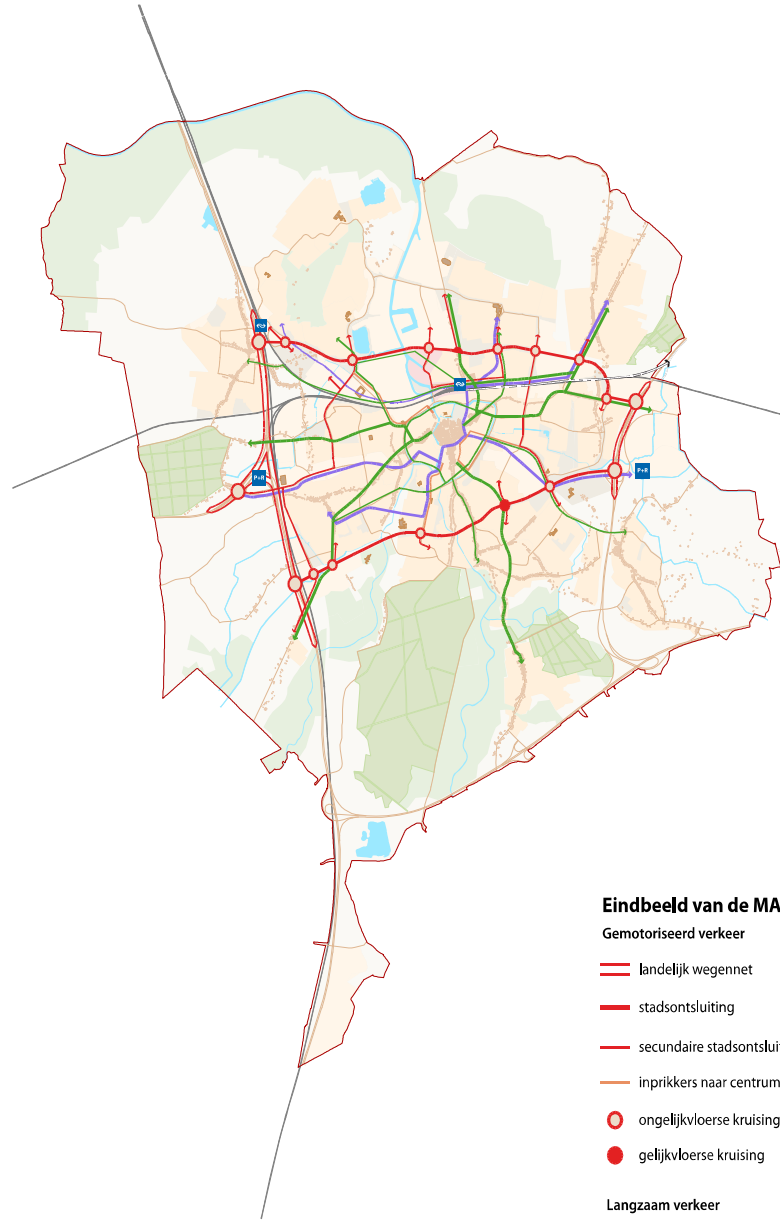


- Défis des territoires
 - urbains, paysage, énergie
- Liaisons
 - Espace, mobilité, écologie
- Articulations
 - Paysage
- Noeuds
 - mobilité, hospitalité

Travail



Mobiliteit



Eindbeeld van de MAB

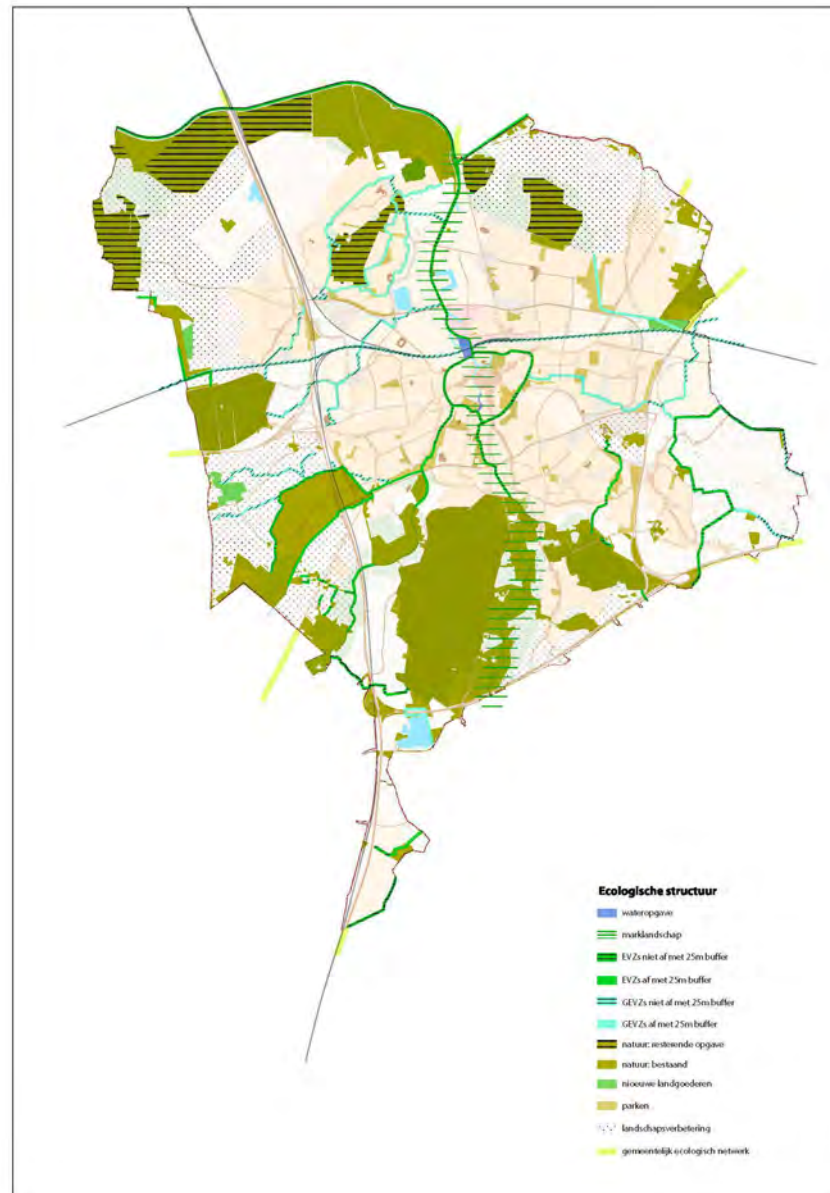
Gemotoriseerd verkeer

- landelijk wegennet
- stadsontsluiting
- secundaire stadsontsluiting
- inprikkers naar centrum
- ongelijkvloerse kruising
- gelijkvloerse kruising

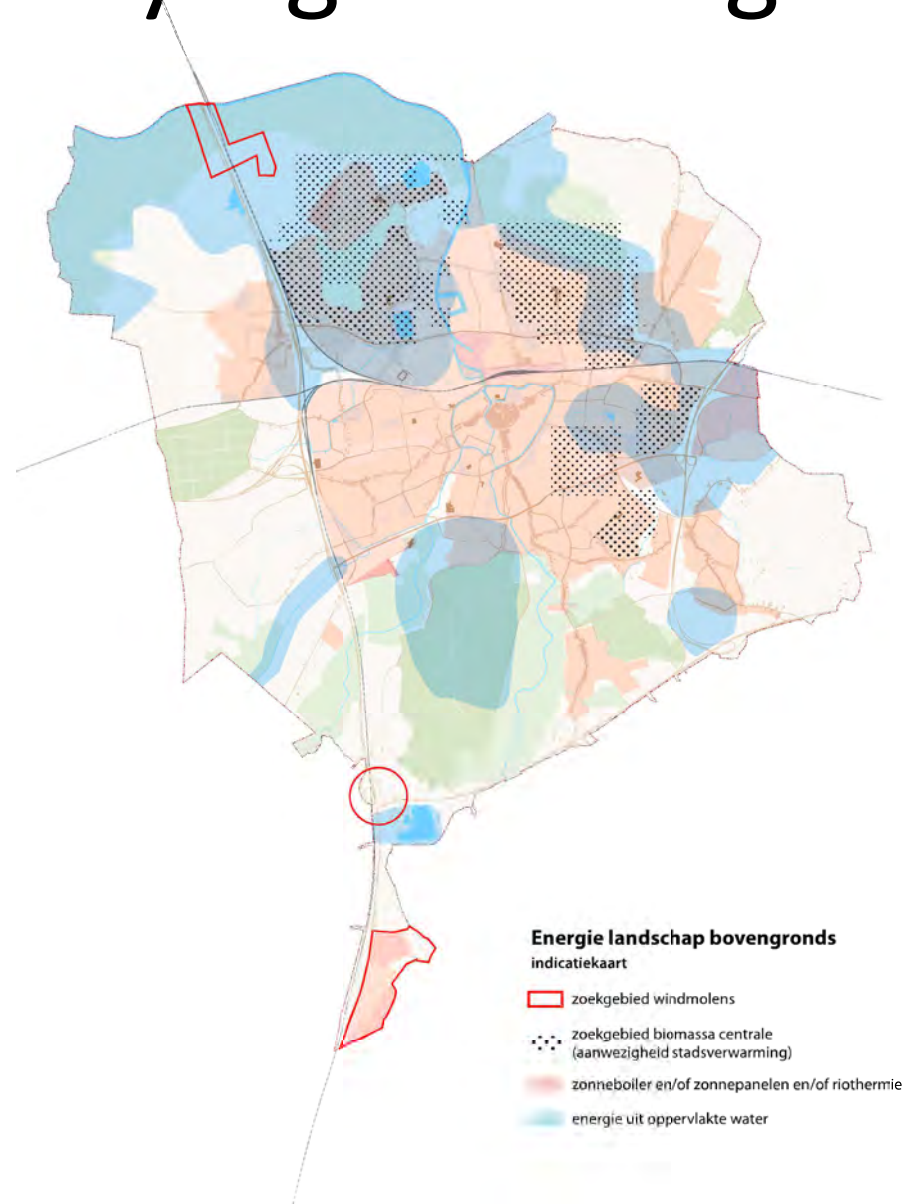
Langzaam verkeer

- regionale verbinding
- lokale verbindingen

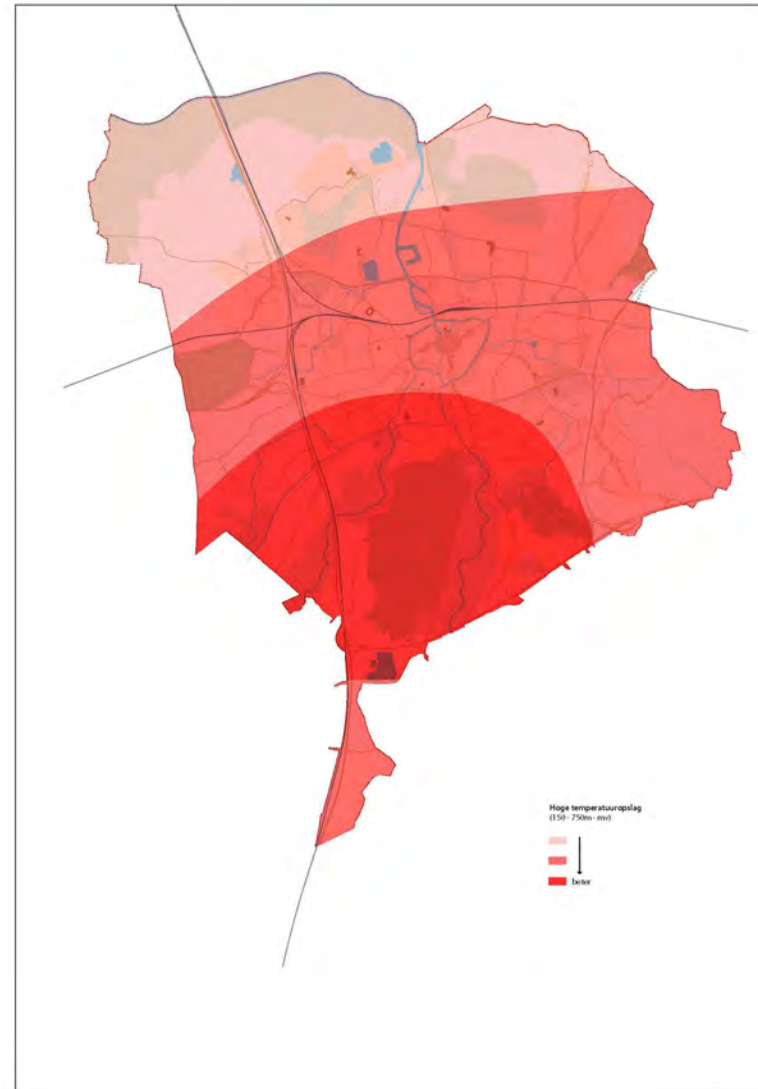
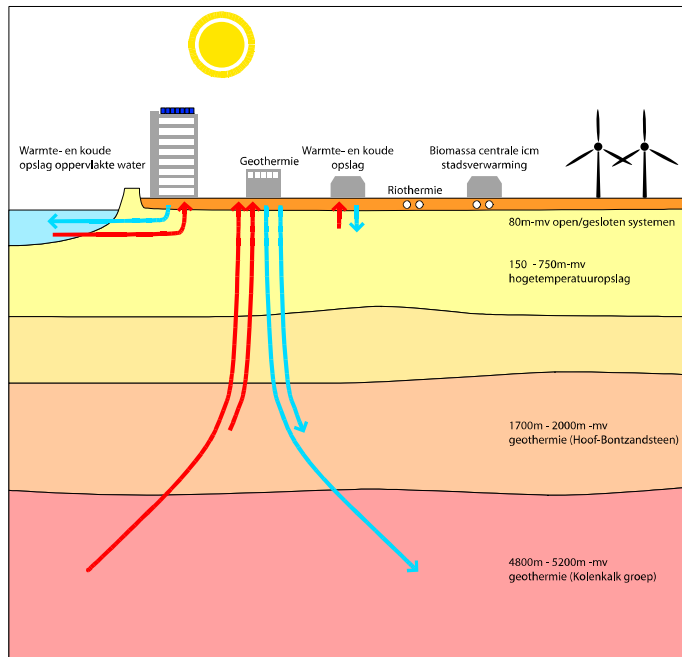
Structures vertes



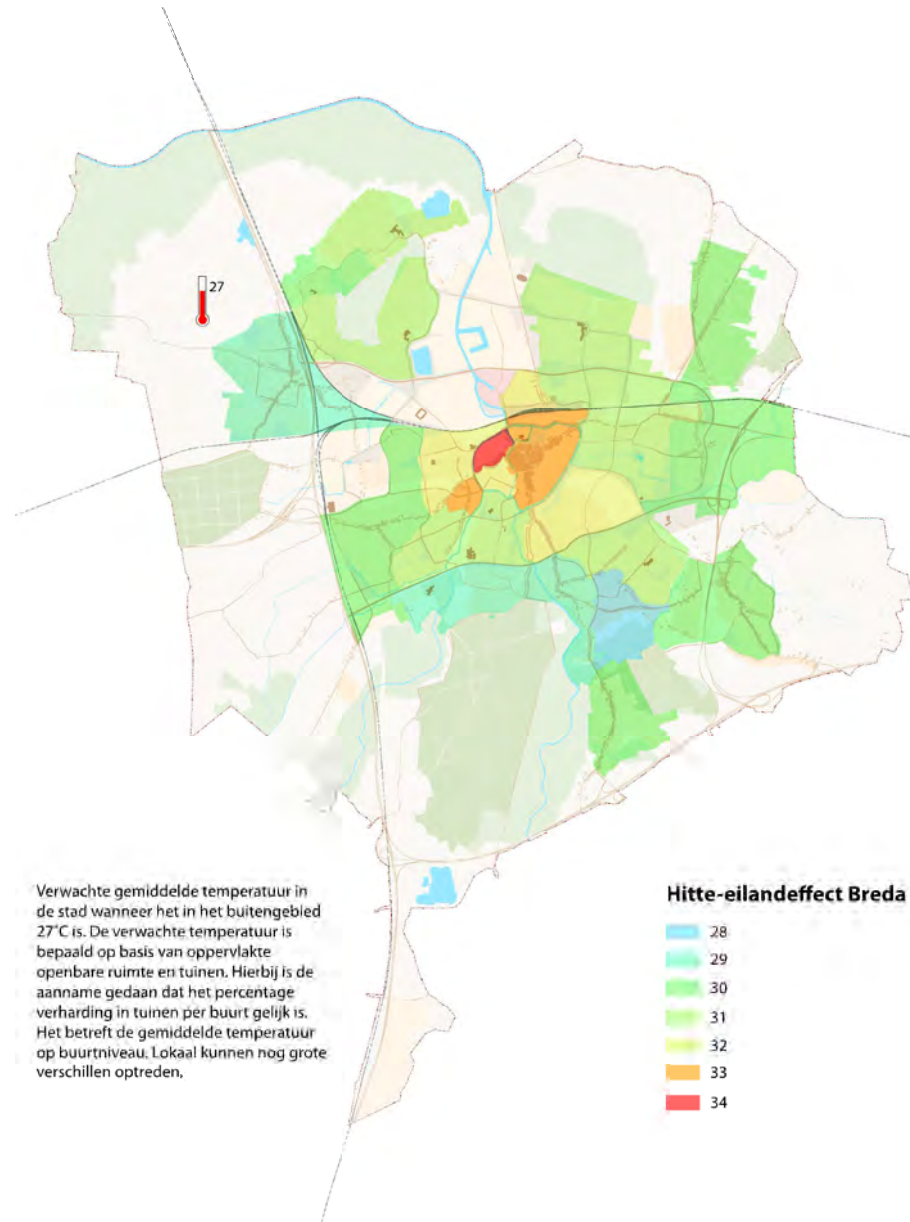
Paysage d'énergie



Destiner en 3 dimensions

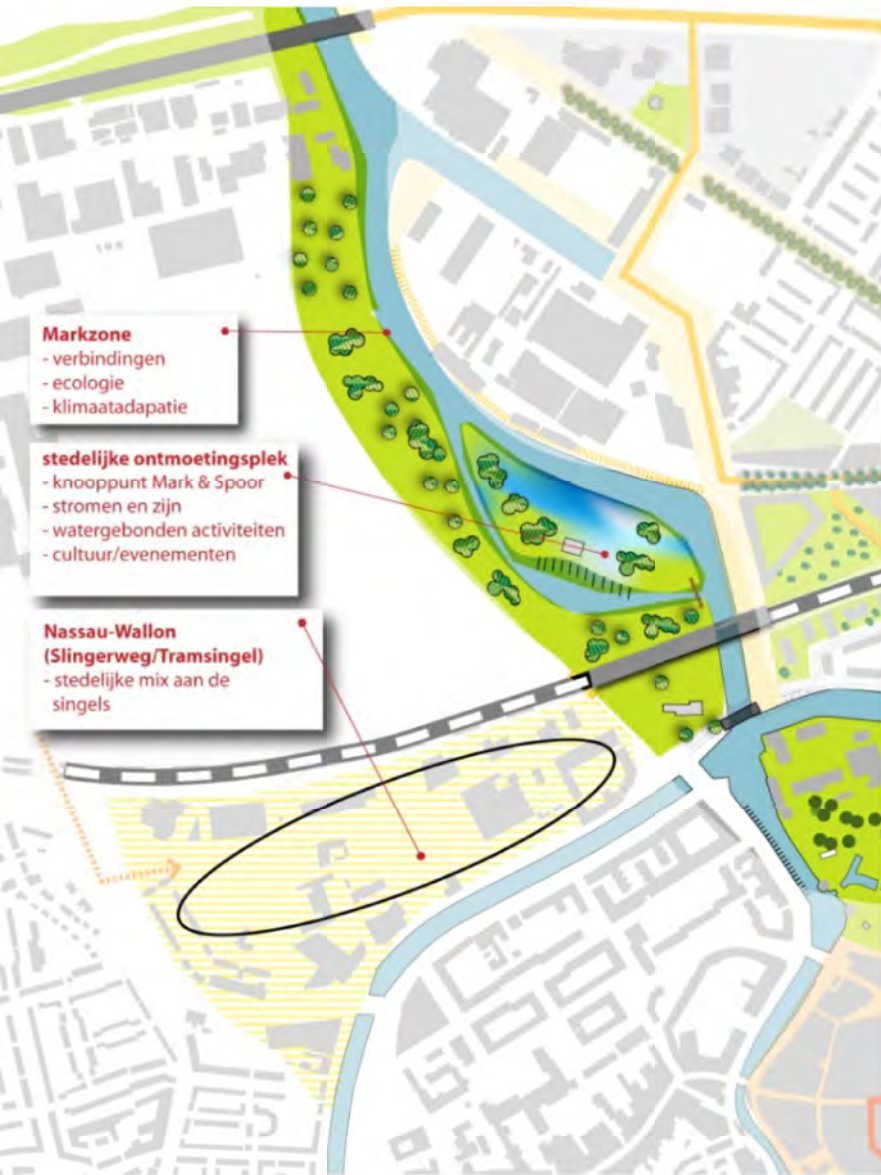


Effect “Ilots de chaleurs”





Intermezzo: Future du Sucrierie



Enjeux

- Ecologie et artisanale urbaine
- Maintien de la route principale du Nord et de la ville
- Valorisation des qualités urbaines
- Le rôle de l'écologie, recreation & re...

River

- Rôle de la rivière, recreation sur la rive
- Ouverture du park
- Développement basé du sucrierie de Ouest à Est





Initiatives

Dirigé vers les consommateurs

- Investir
- Programmation
- Partnership



Investissement public

Diriger Structuurvisie tot 2030

> *Coalitieakkoord*

Programmer Meerjareninvesteringsplan 4 – 8 jaar

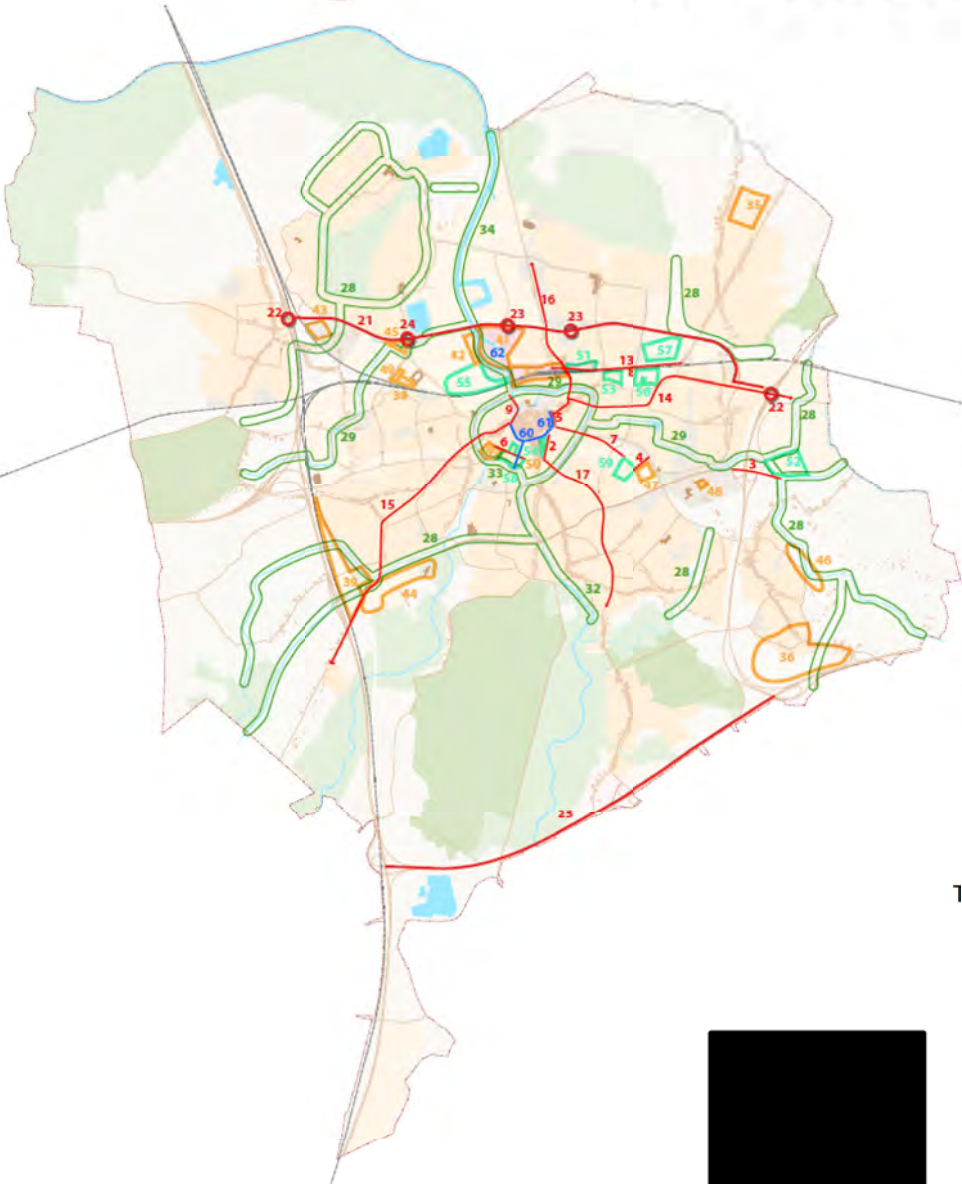
> *Voorjaarsnota*

Réaliser Investeringsprogramma 4 jaar

> *Concernbegroting*



Investissements



- Mobilité

- Espace public

- Vert et l'

- Au

1

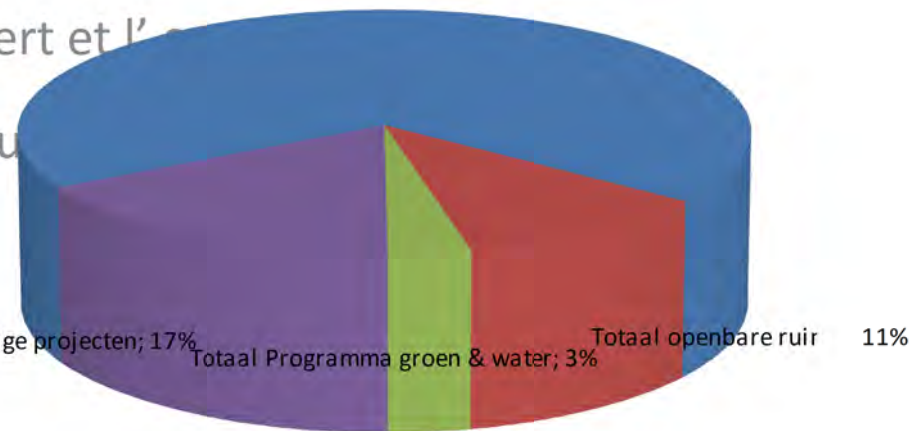
verige projecten; 17%

Totaal Programma groen & water; 3%

Totaal openbare rui

11%

Totaal Infrastructuur; 69%



Gemeentelijke investeringen 2014 - 2030
totaal 190 miljoen



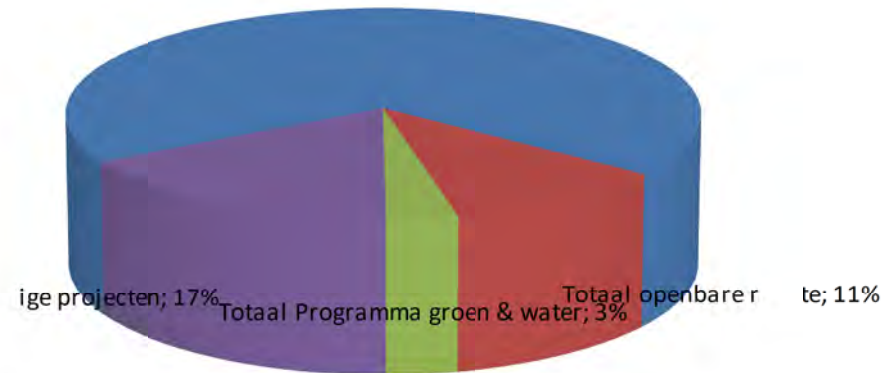
Investissements

- Investissements pour 4 périodes du Conseil
- 190 million investissements en projets

- Mobilité: 69%
- Espace public: 11%
- Écologie: 3%
- Autres projets après 2023

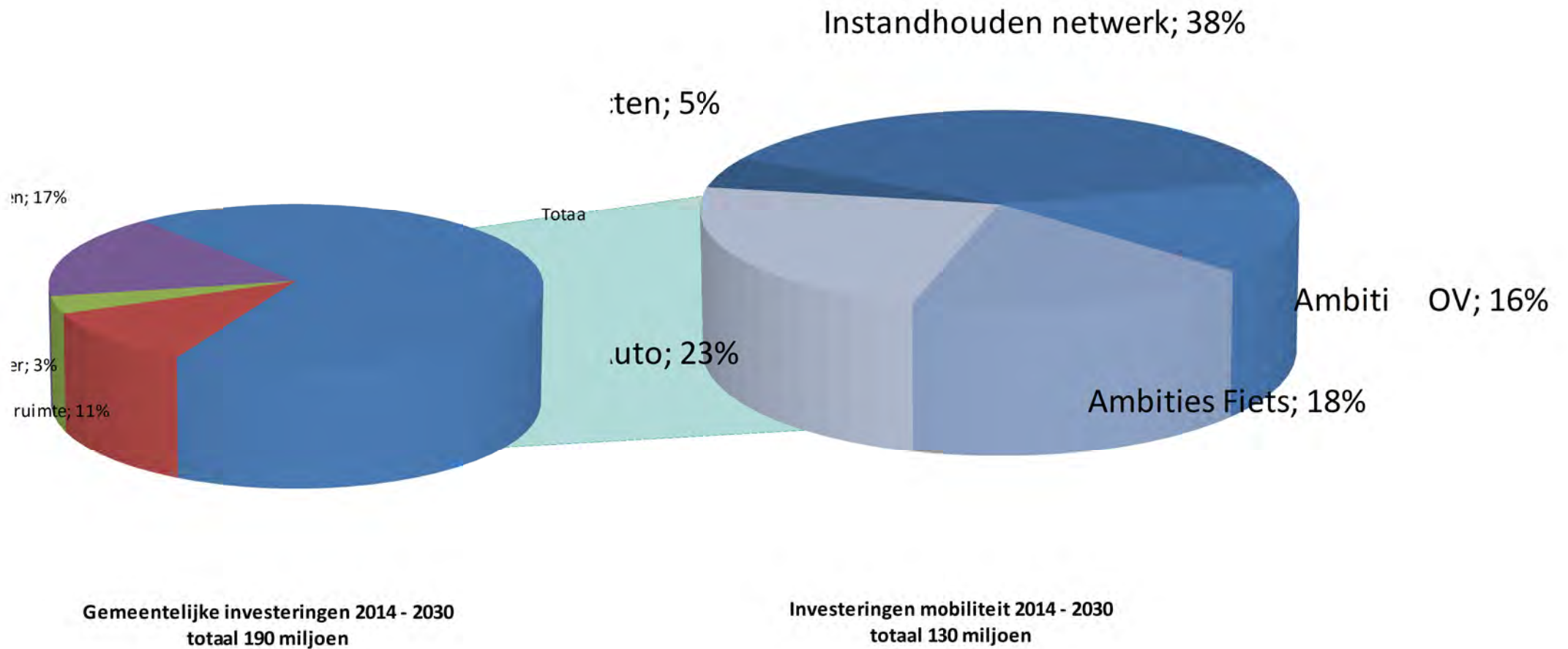
Gemeentelijke investeringen 2014 - 2030
totaal 190 miljoen

Totaal Infrastructuur; 69%





Investissements





Programmation

1) Faciliter

Plans catégorie certaine, 7 à 10 ans

Adapter au marché

2) Phasage des projets

Feu rouge, orange, vert

3) Éliminer des plans



Programmation



Prioriter

- Ne pas développer
- Développer jusqu' au 2023

• F	Moins	Plus
• F	A vendre	A louer
• F	Appartements	Maisons familiales
• F	Prix haute	Prix bas
• F	Séparation	Mixité
• F	Limiter	Flexibiliser

Suivi



Partenariat

- Partenariats divers, dépendant de la situation
- Partager les frais
- Contributions, fonciers
- Nouveau models de financement
 - Crowd-funding
 - Payer l' utilisation
 - Combiner l' exploitation et le développement (DBFMO)
- Profit sociale

Au travail avec



Une organisation compacte, durable dans laquelle il y a de l' espace pour initiative, suivant les principes de diriger, programmer et réaliser