

## CIMETIÈRE NOUVEAU DE GRIMOUVILLE

### Regnéville-sur-mer 50590



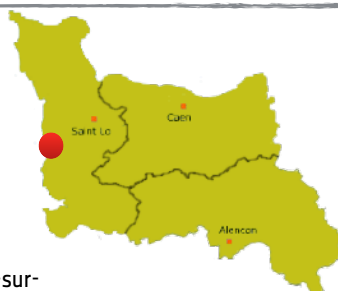
#### FICHE IDENTITAIRE

Adresse : Chemin du Pré de la Mare

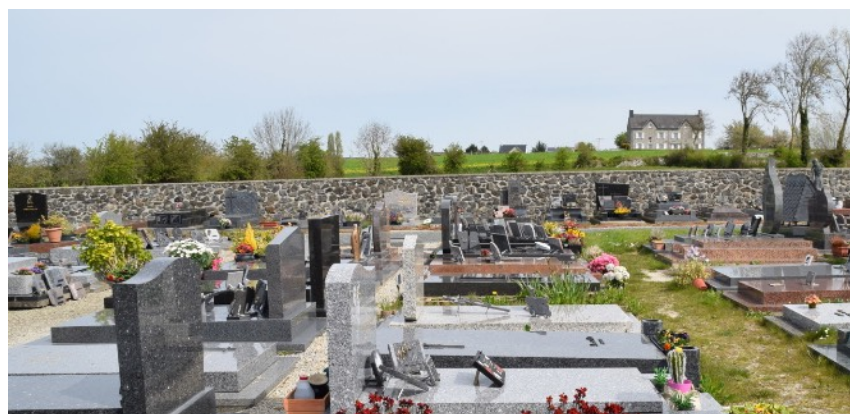
Date création : Fin des années 80

Surface : Environ 6400m<sup>2</sup>

Date des semis et plantation : 2017



**Caractéristiques :** Le cimetière de Regnéville-sur-mer est un des sites principaux de l'expérimentation ALT'CIM, menée par la FREDON Normandie et FLORYSAGE, qui propose des alternatives végétales à des cimetières aujourd'hui entièrement minéralisés pour en faciliter leur gestion. Ces essais se matérialisent par des plantations dans certaines parties du cimetière. L'expérience est en cours d'évaluation mais présente des résultats prometteurs.

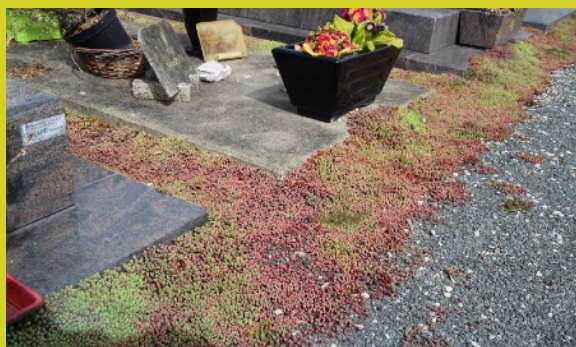


Le cimetière Nouveau de Grimouville est situé au coeur d'un très bel espace rural. Le cimetière aux ambiances verdoyantes s'intègre dans ce paysage : ancien corps de ferme, manoir, prairie pâturées par les chevaux, haies bocagères, ...

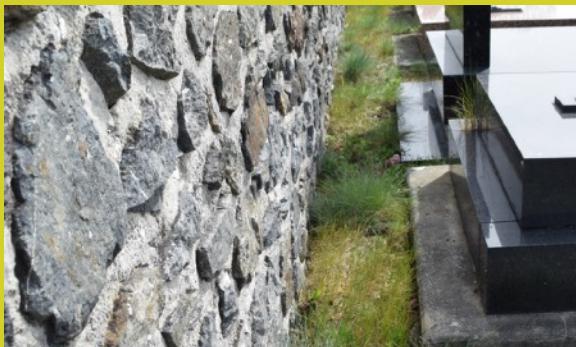
## AMBIANCES PAYSAGERES



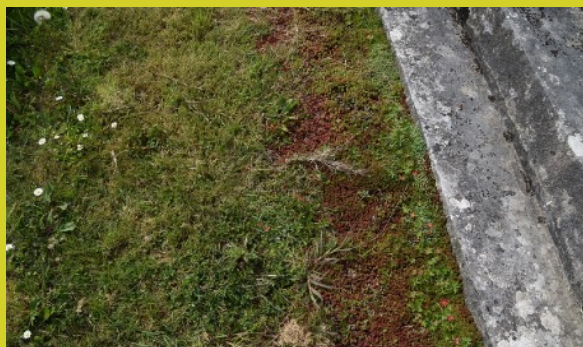
L'espace réservé à l'extension du cimetière est géré de manière différenciée. En effet, ce dernier est entretenu en fauche tandis que le reste du cimetière est tondu.



Le sédum se plaît parfaitement dans ces sols minéralisés et secs. La couleur rouge contraste avec les teintes grisées des pierres tombales.

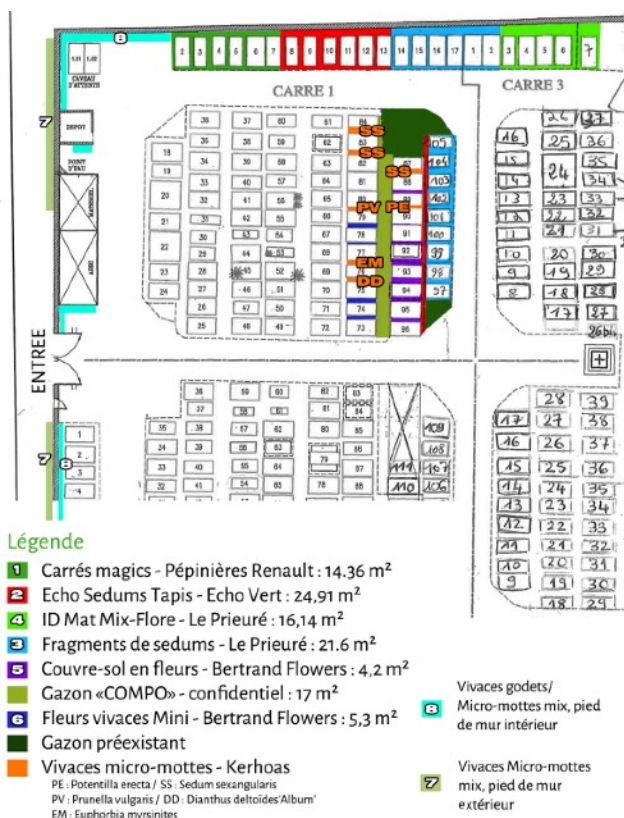


Les pieds de murs sont plantés de fêtuques, d'euphorbes, ... Cela limite l'entretien d'un linéaire peu accessible. Les murs s'en trouvent embellis.



Le sedum se mêle à l'herbe. L'entretien des pierres tombales et du monument aux morts est donc facilité (pas de rotofil en plus du passage de la tondeuse).





Source : Plan de terrain pour les expérimentations réalisées par Paul Bécart (Florsage)

## ENTRETIEN

### Mise en place du concept ALTCIM :

L'implantation des expérimentations sur le site a été réalisée à l'automne 2017. Les agents sont formés lors de journées techniques organisées par ALTCIM, par des partenaires comme FLORYSAGE et la FREDON.

Plusieurs méthodes de plantations ont été mises en place dans le cimetière :

- Le semis
- La méthode par fragments (bouturage)
- La pose de tapis (sedum) sur fibre coco
- Le carré magique (carré de vivaces pré-plantées)

La préparation du sol se fait en général en plusieurs étapes : diminution du sol de la couche de gravillons des surfaces gravillonnées, grattage superficiel, amendement puis plantation ou semis.

### Date d'arrêt des produits phytosanitaires :

La commune a stoppé l'usage des produits phytosanitaires en 2014.

Date de la visite : Le 4 avril 2019

### Intervenants :

Fiche réalisée par Viviane MARTIN, stagiaire en Architecture du paysage stagiaire au c.a.u.e. de la Manche de février à juin 2019, en collaboration avec Cécile Guillopé, paysagiste conseiller et en lien avec Paul Bécart, chargé d'animation et d'expérimentation « paysage » à Florsage, avec Sylvain Hardy, 2ème adjoint et Anthony Leriche, employé communal à Regnéville-sur-mer.

Sources photographiques : c.a.u.e. de la Manche

## LES VIVACES

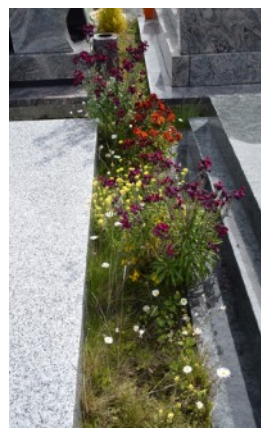
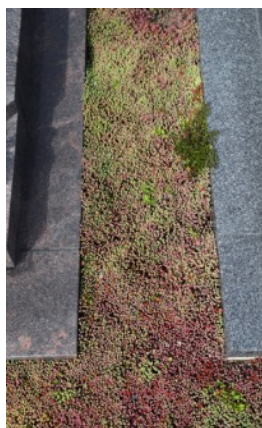
Des vivaces ont également été testées en intertombes. Elles apportent des couleurs lors de leurs floraisons mais également du volume. Le fleurissement diversifié permet de masquer la présence des adventices. Sur cette photo on peut notamment voir du giroflée, de la vergerette et de la corbeille d'or.

## LES GRAMINEES

Les graminées, ici de la fétuque bleue au port érigé, en touffe, sont plus discrètes dans l'environnement du cimetière, et rappellent les oyats du bord de mer.

## LE SEDUM

ALTCIM a testé la plantation du sedum dans les intertombes par bouturage ou par tapis. La plante s'est propagée et fait concurrence à la pousse d'adventices.



## LES PETITES INTERTOMBES

Plantées de vivaces, ces intertombes ne nécessitent peu d'entretien. Sur cette photo on retrouve du trèfle en fleurs, du sedum et de la vergerette.

## L'ENHERBEMENT

Enherber les intertombes peut aussi être une alternative avec un entretien au rotatif.



### Temps d'entretien actuel :

Toutes les 3 ou 4 semaines, un agent d'entretien vient s'occuper une demi-journée du cimetière.

### Type d'entretien :

Les allées sablées sont entretenues au désherbeur mécanique tiré par un petit tracteur. Le désherbage est effectué à la main dans les espaces végétalisés ou au brûleur sur les surfaces minérales.