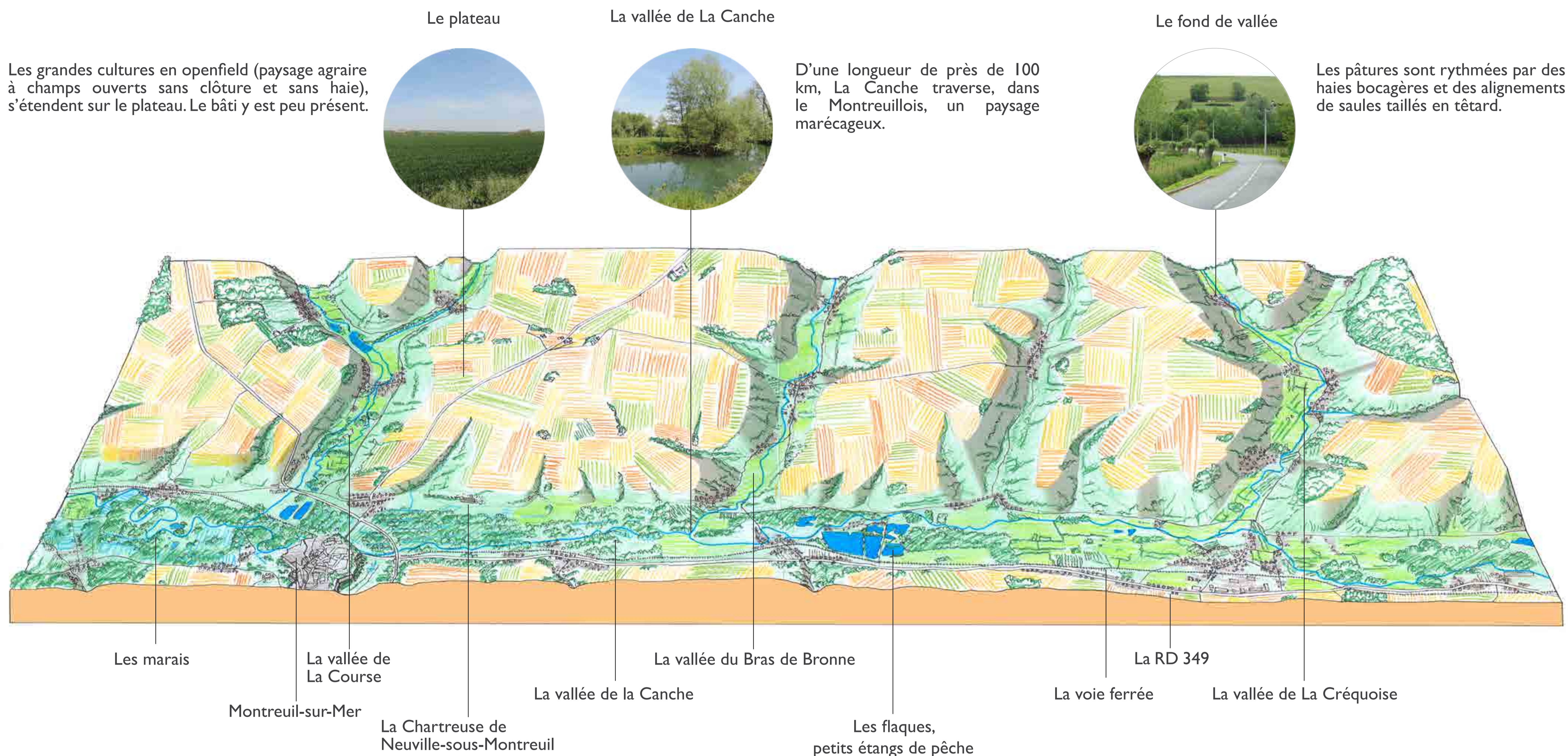




## AUTOUR DE LA CANCHE

Les paysages du Montreuillois oscillent entre les plateaux agricoles et les vallées plus ou moins encaissées. Le territoire est situé à une quinzaine de kilomètres du littoral. La proximité maritime se ressent uniquement sur les plateaux. Les vents y sont parfois violents et inclinent les arbres d'alignement. De plus, malgré l'attractivité touristique du littoral, le Montreuillois reste le territoire le moins urbanisé du département.



Les grandes cultures en openfield (paysage agraire à champs ouverts sans clôture et sans haie), s'étendent sur le plateau. Le bâti y est peu présent.



D'une longueur de près de 100 km, La Canche traverse, dans le Montreuillois, un paysage marécageux.



Les pâtures sont rythmées par des haies bocagères et des alignements de saules taillés en têtard.

## L'ARCHITECTURE EN TERRE CRUE DANS LA RÉGION HAUTS-DE-FRANCE



Construire en terre est une tradition ancestrale à travers le monde. Le Pas-de-Calais a aussi ses constructions vernaculaires en terre crue : le bâti en **pans de bois et torchis**.

Il s'agit d'une technique de remplissage. Le torchis, mélange de terre argilo-limoneuse, de fibres végétales et d'eau, est posé sur une structure d'accroche, elle-même fixée au pan de bois. Cette technique est la plus répandue dans le département et à l'échelle des Hauts-de-France.

Malgré les destructions causées par les deux guerres mondiales, le développement de l'industrie et l'exploitation du charbon, les constructions en torchis sont encore bien présentes sur les deux tiers ouest du département.



## UNE GÉOLOGIE ET UNE GÉOMORPHOLOGIE PARTICULIÈRES



Le plateau calcaire artésien a une altitude comprise entre 100m et 190m. Il s'étend de part et d'autre de la vallée de La Canche. Le plateau est essentiellement cultivé (betteraves, maïs, blé) sur de grandes exploitations. Cet ensemble crée un paysage ouvert. Quelques fermes isolées ponctuent ce paysage. Des boisements, localisés sur des sols moins favorables à l'agriculture, rythment le paysage du plateau.

Six vallées encaissées, affluentes de La Canche, découpent le plateau agricole. Les pâtures et les boisements s'y succèdent. Ici, les villages ont la particularité d'être organisés en fond de vallée. Dans cet écrin de verdure, l'eau est omniprésente.

La vallée de La Canche, plus étroite en amont de Montreuil, s'évase en aval sur les terrains plats de la plaine maritime. Le fond de vallée, d'une largeur d'un km, est une zone marécageuse, où l'on retrouve des peupleraies, des prairies et des étangs de pêche, dits « les flaques ».

## MONTREUIL-SUR-MER



Montreuil-sur-Mer surplombe de 40m la vallée de La Canche et son paysage marécageux. Cette situation géographique offre de belles vues sur la campagne environnante, en particulier vers la Chartreuse de Neuville-sous-Montreuil (monastère de l'ordre des Chartreux).

Montreuil est, jusqu'en 1204, le seul port de mer des Capétiens. Afin de protéger cette ouverture maritime de premier plan, Philippe Auguste édifie au début du XIIIème siècle un puissant château royal et renforce l'enceinte urbaine. À la fin du Moyen Âge, l'ensablement de La Canche et la Guerre de Cent Ans entraînent le déclin de la ville.

Au XVIème siècle, Charles IX ordonne alors l'édification d'une citadelle sur l'emplacement de l'ancien château. Vers 1670, Vauban perfectionne l'œuvre de ses prédécesseurs en remaniant la citadelle et en y ajoutant un magasin à poudre et un arsenal.