

# CAHIER D'INSPIRATION

Jardins et espaces extérieurs

ATTENTION  
ABEILLES



Carnet de référence / Mars 2018



CONSEIL  
D'ARCHITECTURE  
D'URBANISME ET DE  
L'ENVIRONNEMENT  
DU NORD





# Sommaire

## 1ÈRE PARTIE : IMAGES DE REFERENCE

### Ambiances – compositions

Dominante végétale

Dominante minérale ou mixte

### Vocabulaire de construction

Mobilier – créations plastiques

Revêtements de sol

Clôtures

Affichage - communication

### Vocabulaire végétal

Types et ports

Formes et organisation

## 2ÈME PARTIE : GLOSSAIRE

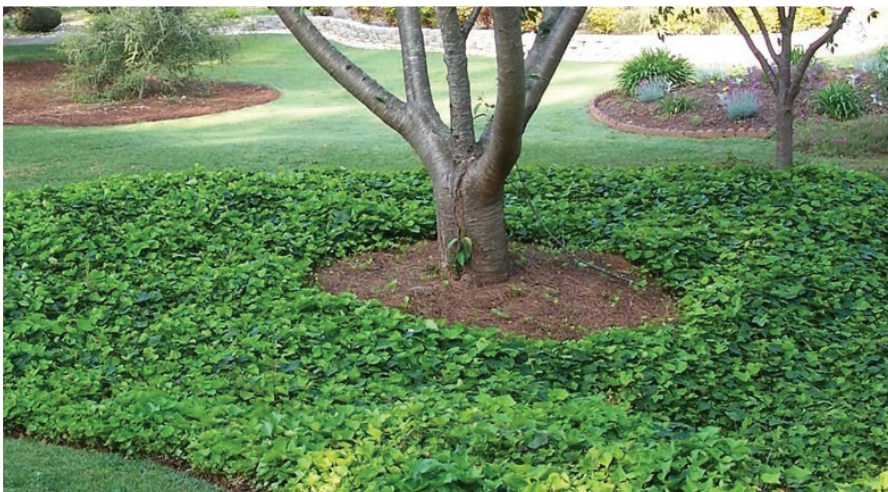




1ère partie : images de références

# Ambiances – compositions Dominante végétale

Ambiance de sous-  
bois végétal tapissant  
**LIEU OMBRAGÉ**  
**ACTIVITÉS CALMES**

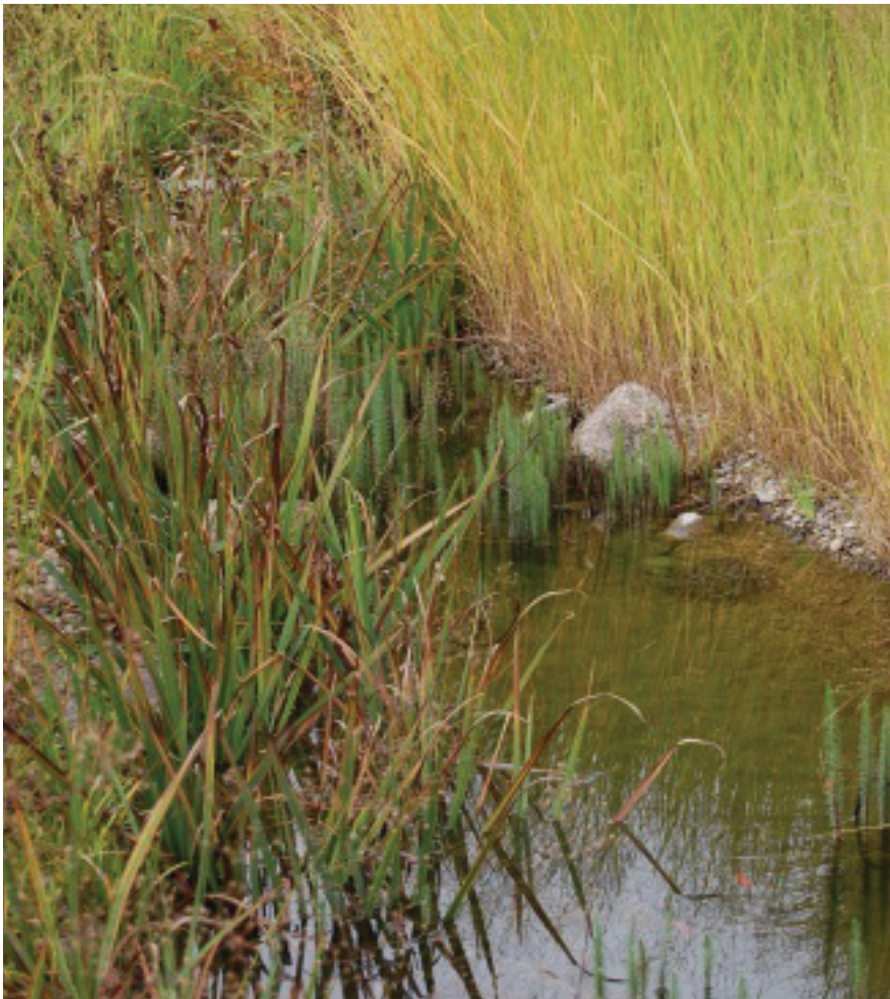


**Ambiance potagère**  
**LIEU ENSOLEILLE -**  
**ACTIVITÉS LOISIRS**  
**FÊTES**  
**PROMENADE**



**Ambiance Champêtre**  
**LIEU ENSOLEILLE**  
**ACTIVITÉS LOISIRS**  
**FÊTES**  
**PROMENADE**





Ambiance milieu humide  
**LIEU ENSOLEILLÉ ou**  
**OMBAGÉ**  
**DENSE**  
**CACHÉ**  
**OBSERVATION**  
**REPOS**  
**CALME**





# Ambiances – compositions

## Dominante minérale



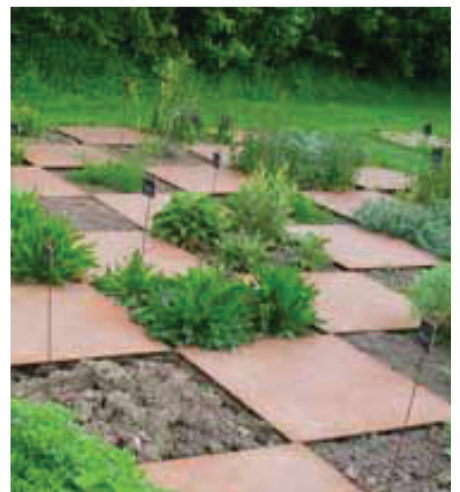
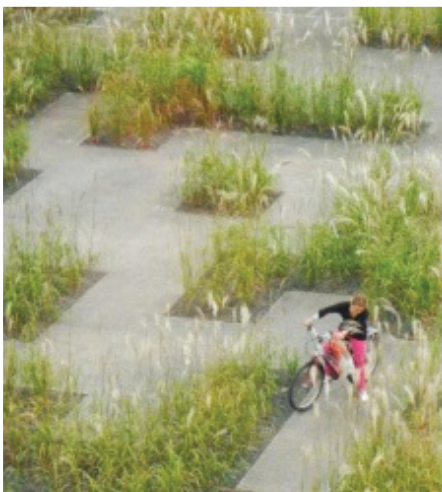
**COUR ou  
GRAND ESPACE A  
STRUCTURER**

**Préau  
VERRIÈRE**



# Ambiances – compositions

## Mixte





# Vocabulaire de construction

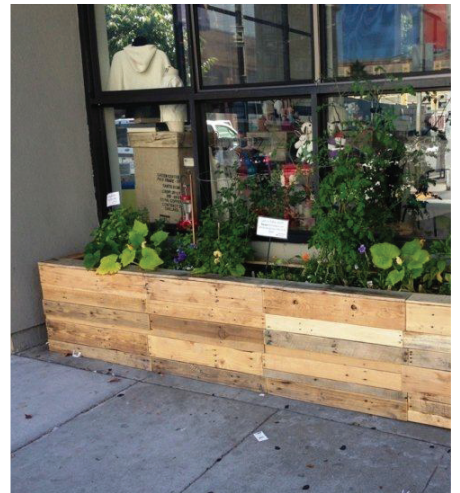
## Mobilier – créations plastiques



Banc  
Muret banc  
Mobilier palette  
**REPOS**  
**RENCONTRES**



Mobilier et jardinières  
Matériaux de récupération  
**RÉUNION**  
**REPAS**  
**AGRÉMENT**



Constructions en palettes  
**RASSEMBLEMENT**  
**SPECTACLES**  
**COURS EN PLEIN AIR**



# Vocabulaire de construction

## Abris – constructions techniques

Constructions bois  
**ENTREPÔT MATÉRIEL**  
**LIEU ABRITÉ**



Ruche  
**PRODUCTION**  
**OBSERVATION**





**Composteur**  
**Récupérateur d'eau**  
**GESTION DU JARDIN**





# Vocabulaire de construction

## Clôtures - séparation

Ganivelles  
PROTECTION DE  
PLANTATIONS  
CLÔTURE



Clôtures artisanales  
(bois - saule plessé)  
GESTION DU JARDIN



Entrée en saule plessé  
**SÉPARATION**



Bordures massifs  
(bois – saule plessé)  
**GESTION DU JARDIN**





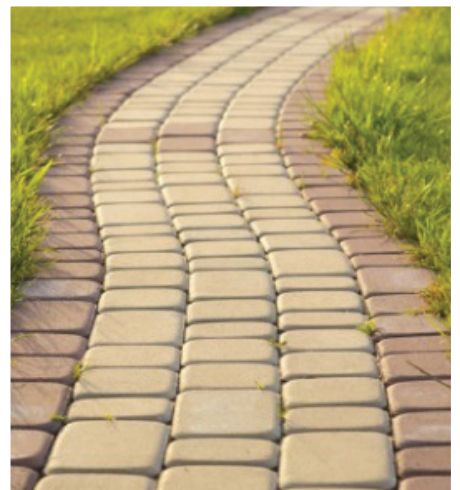
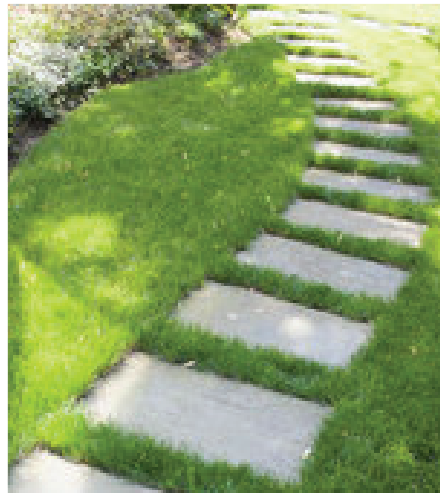
# Vocabulaire de construction

## Revêtements de sol minéraux

(pour surfaces ou cheminements)

Matériaux modulaires  
(dalles, pierres, pavés,  
bois..)

**PASSAGE**  
**CIRCULATION PIÉTONNE**  
**SURFACE**







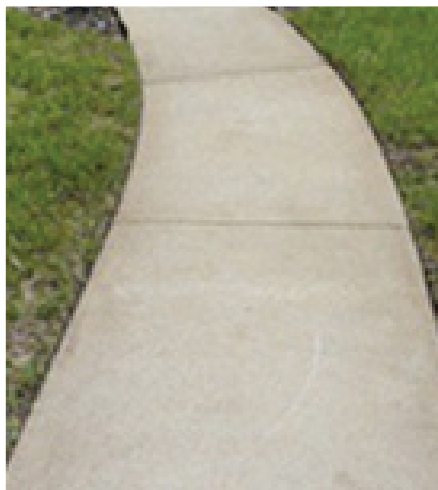
Matériaux souples (gravillons, sable,...)

**PASSAGE**  
**CIRCULATION PIÉTONNE**  
**SURFACE**



Matériaux coulés (béton désactivé, balayé, gravillonné, résine ...)

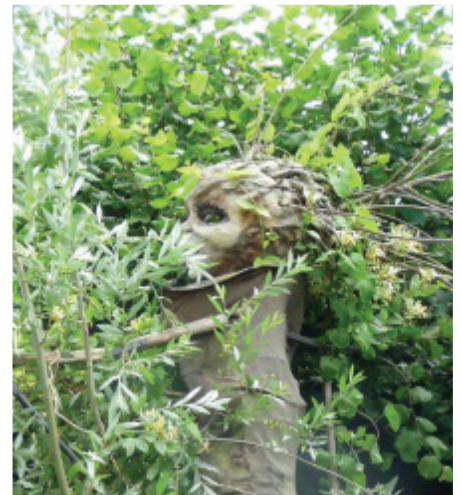
**PASSAGE**  
**CIRCULATION PIÉTONNE**  
**SURFACE**





# Vocabulaire de construction

## Affichage – Communication – expression plastique







Créations collectives  
**SCULPTURE**  
**EXPOSITION**  
**FRESQUES**



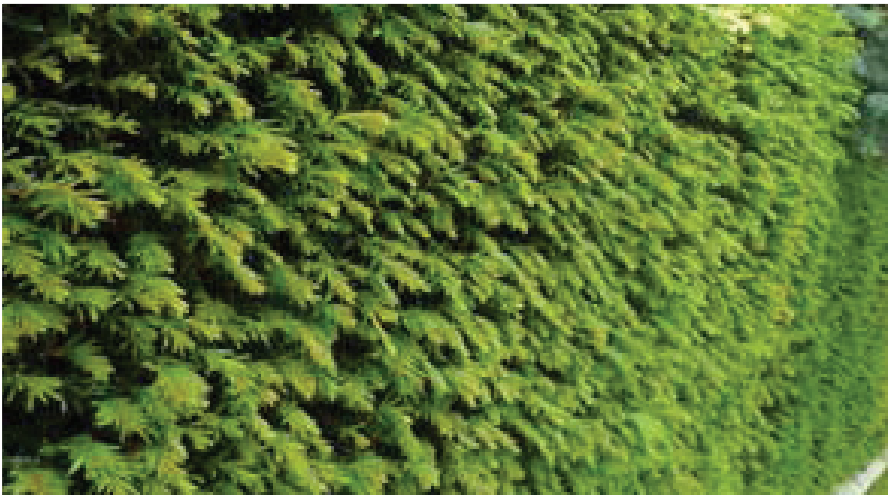


# Vocabulaire végétal

## Types et ports

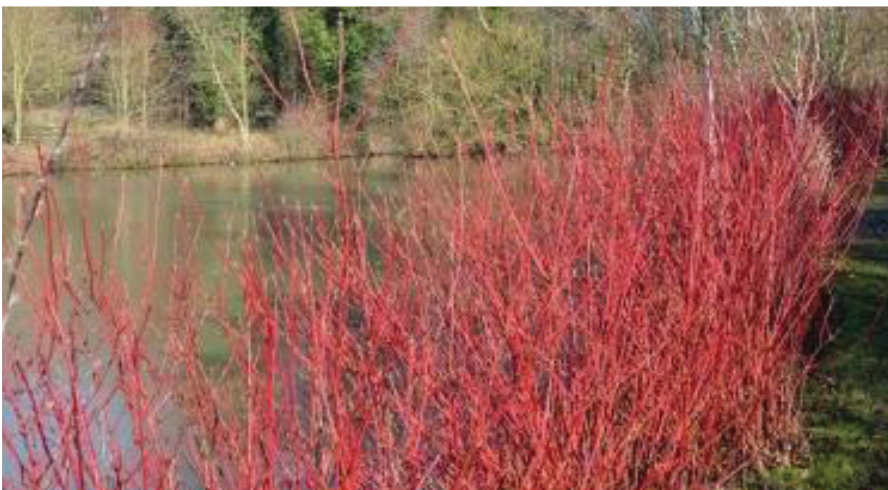
### ARBRES et ARBUSTES

Ligneux dont les tailles peuvent varier entre 0,50 m et 30 m de haut



**Végétaux persistants  
(en hiver)**

**Végétaux marcescents  
(en hiver)**



**Végétaux caducs  
(en hiver)**



Haute tige  
**OUVRE LE CHAMP  
DE VISION**



Basse tige, cépé  
**PLUS ACCESSIBLE  
POUR LA CUEILLETTE  
MAIS FAIT  
OBSTACLE À LA VUE**



Palissé  
**TAILLE RÉGULIÈRE  
EN FORME, CONTRE  
UNE PAROI**

# VIVACES

Plantes herbacées dont la partie aérienne disparaît l'hiver et repousse au printemps. Tailles entre quelques cm et 3m de haut



**Couvre-sol**

**De taille moyenne**



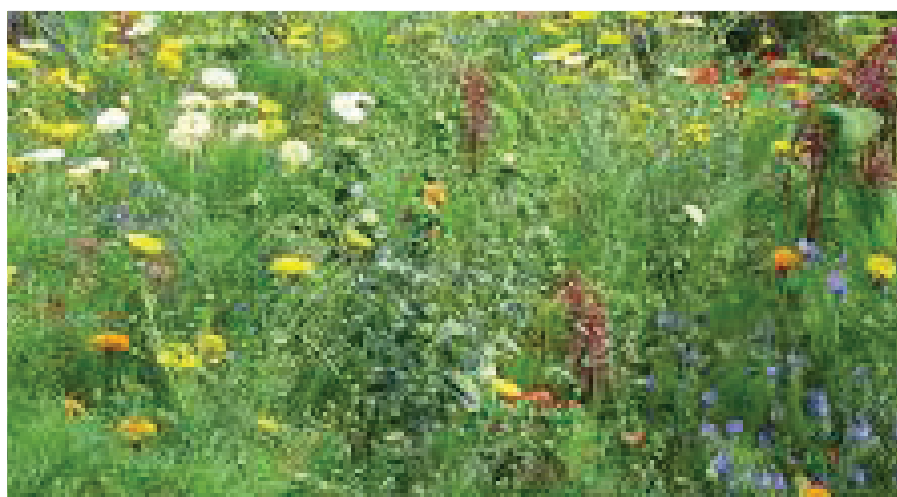
**Géantes**





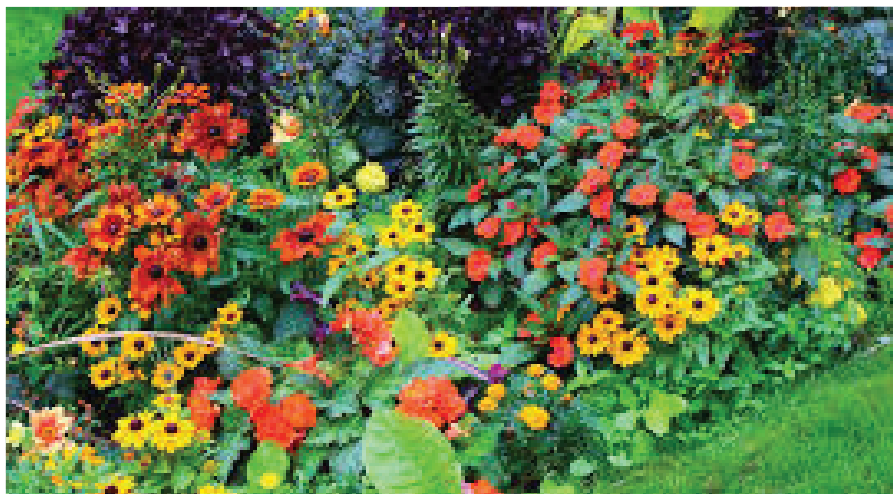
# ANNUELLES

Plantes herbacées que l'on plante au printemps, poussent sur l'année et disparaissent l'hiver. Celles qui peuvent reparaître l'année suivante sont de nouvelles qui se sont resemées.



**Naturelles**

**Horticoles en massifs**



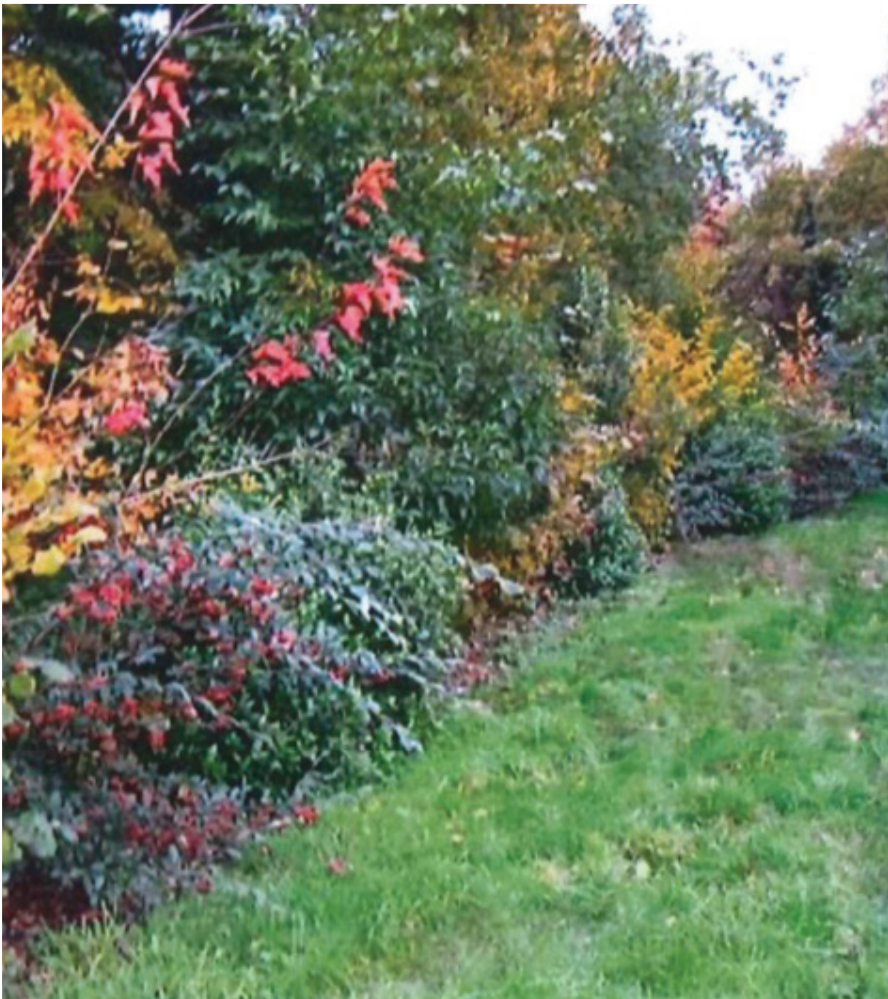
**Vivrières**

# Vocabulaire végétal

## Forme et organisation

### HAIES / BORDURES

Clôturer, séparer, entourer, isoler, limiter



Haie libre et variée,  
champêtre, fleurie,  
mélange espèces locales,  
et/ou horticoles, port  
naturel

**CLÔTURE**

**PROTECTION VISUELLE**

**ATTRAIT FLORAISONS**

**REFUGE ÉCOLOGIQUE**







Haie simple, espèces horticoles caduques ou persistantes, taillée ou pas, hauteur variable.

**CLÔTURE  
SÉPARATION, MAIS  
PAS FORCEMENT  
ÉCRAN VISUEL**



# BOSQUET

Animer, séparer, créer un espace à part

D'arbres



D'arbustes



En mélange



# ISOLES

## Créer un point d'attraction

### Arbres d'espèces nobles



### Arbustes rares



# MASSIFS



Massifs de bordure

Massifs fleurs/légumes







**Massifs de présentation**

## 2ème partie : glossaire

**BOSQUET** : Un bosquet est un ensemble d'arbres ou arbustes. C'est le contraire des arbres isolés.

**BASSE-TIGE** : Des végétaux à basse tige sont des végétaux dont les ramifications (branches secondaires) se sont développées à partir d'une hauteur de 40-50 cm. Ils ont donc un développement bas.

**CADUC** : Des végétaux qualifiés de caduc sont des végétaux perdant leur feuillage en hiver. Ils laissent apparaître uniquement leur branchage à cette période et on peut plus facilement voir à travers ceux-ci.

**COUVRE-SOL** : Les végétaux dits « couvre-sol » sont des végétaux qui se développent au niveau du sol, ils ont une hauteur maximale de 30 cm. Ils ne nécessitent pas ou très peu d'entretien en évitant le développement des adventis (« plantes indésirables ») au sol.

**CEPEE** : Des végétaux dits en cépée sont des végétaux dont la taille lors de leur développement a été faite de manière à favoriser la ramification (production de branches secondaires) dès la base. Ils ont alors un port touffu.

**FORMES GÉOMÉTRIQUES** : Le terme géométrique désigne des formes très structurées, des lignes droites, des carrés etc... Elles font référence à l'intervention de l'Homme sur la nature à l'origine de tendance organique. L'Homme la canalise et la contrôle.

**FORMES ORGANIQUES** : Le terme organique désigne des formes souples, sinueuses, des courbes. Elles font référence au vivant, à la nature.

**HAUTE-TIGE** : Des végétaux à haute tige sont des végétaux dont les ramifications (branches secondaires) se sont développées à partir d'une hauteur de 1,80 m environ. Ceux à 1,40-1,50 m sont dits à demi-tige. Cette hauteur permet le passage de la vue sous les arbres.

**MARCESCENT** : Des végétaux qualifiés de marcescents sont des végétaux dont les feuilles meurent et changent de couleur en hiver mais restent sur les branches. Lors de la pousse de la jeune feuille qui succède celle morte, la feuille morte tombe. Ainsi les végétaux marcescents gardent leur feuillage bloquant le regard en hiver mais aux couleurs différentes.

**MATÉRIAUX COULES** : Ce type de matériaux est mis en place par coulage. Il s'agit de verser le matériau sous forme fondue et de le laisser se solidifier en séchant, le béton, l'enrobé, la résine par exemple.

**MATÉRIAUX MODULAIRES** : Réaliser une allée en matériaux modulaires consiste à faire un assemblage d'éléments préfabriqués tels que des pavés, dalles. Ils peuvent être de même gabarit ou non. Le terme modulaire désigne la mise en œuvre par assemblage. L'intérêt de ces matériaux est qu'ils peuvent être facilement remplacés en cas d'usure.



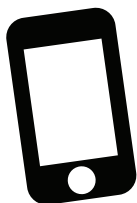
**MATÉRIAUX SOUPLES** : Ce sont des matériaux granulaires, faciles d'utilisation et qui peuvent se déformer facilement sans se casser : le sable, les gravillons, le schiste, la castine (concassé calcaire).

**PERSISTANT** : Des végétaux qualifiés de persistants sont des végétaux ne perdant pas leur feuillage en hiver. Ils sont donc opaques au regard tout au long de l'année.

**POINT FOCAL** : Un élément dit point focal est un élément vers lequel le regard est attiré. Cette attirance peut se faire naturellement ou artificiellement par des effets de perspective ou l'utilisation de lignes de forces ou d'éléments marqueurs.

**PORT** : Le port d'un végétal correspond à sa forme de développement. Il peut être tapissant (développement au sol), grimpant, palissé (développement guidé par des tuteurs/fils en rangées), rampant (développement le long du sol), en cépée (ramifications à la base du végétal, touffu), érigé (forme compacte et en hauteur).

Rédaction : Mélodie Lengart



Pour plus d'informations et pour préciser vos attentes, prenez contact avec nous !

Le CAUE conseille les porteurs de projets pour aider à construire leur démarche en lien au territoire. Il peut s'agir d'un conseil ponctuel pour le montage de projet, ou d'un accompagnement adapté (sous condition d'adhésion).

La valorisation du projet et des travaux auprès des habitants est encouragée, elle peut se faire grâce à l'outil numérique S-PASS Territoires.

L'objectif est de développer l'intérêt de tous les habitants pour leur cadre de vie afin de favoriser la participation de tous au projet de territoire, œuvrer pour un cadre de vie de qualité et adapter ensemble le territoire aux évolutions de la société.

Le CAUE du Nord est une association de conseil et de formation ouverte à l'ensemble des acteurs du cadre de vie. Y adhérer c'est le soutenir !

UNE ASSOCIATION SOUTENUE PAR LE DEPARTEMENT DU NORD  
en application de la loi sur l'Architecture du 3 janvier 1977



CONSEIL  
D'ARCHITECTURE  
D'URBANISME ET DE  
L'ENVIRONNEMENT  
DU NORD

CONTACT

CAUE du Nord  
98 rue des Stations 59000 Lille

+33 (0)3 20 57 67 67

[contact@caue-nord.com](mailto:contact@caue-nord.com)

[www.caue-nord.com](http://www.caue-nord.com)