

Le Service des Publics & du Territoire

Activités collège - lycée

Activités collège - lycée



Abstraction & figuration	1 / 8
Matérialité de l'œuvre	2 / 8
Mémoire / Histoire	3 / 8
Effets optiques & visuels	4 / 8
Les métiers du musée	5 / 8
La figure humaine	6 / 8
Le geste de l'artiste	7 / 8
Architecture	8 / 8

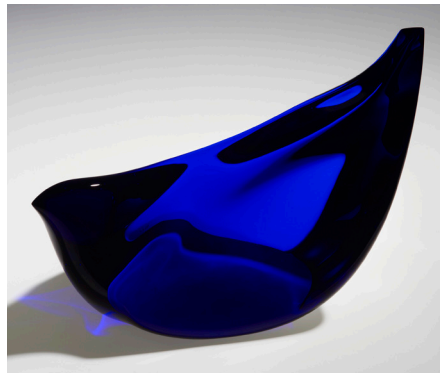
Abstraction & figuration

Durée : 2 h
Maximum 30 élèves

Au cœur des collections, le choix de certaines œuvres permet d'aborder les notions d'abstraction et de figuration, aux frontières parfois floues, et de les expérimenter au regard des œuvres.



Didier Tisseyre
Promesse



Jozef Tomecko
Oiseau d'azur



Vladimir Kopecky
Sculpture

ACTIVITÉS AU CHOIX

IMPRESSION ABSTRAITE

Une technique d'impression permet à chaque élève de jouer avec les notions de figuration et d'abstraction. Partant du figuratif, ils travaillent au fil des impressions à rendre leur réalisation de plus en plus abstraite.

> *Impression papier*

ABSTRACTION / FIGURATION

Au cours de cet atelier, les élèves s'appuient sur une forme abstraite et s'attachent à y découvrir des éléments figuratifs. La tache et le trait sont ainsi les deux supports principaux de cette activité.

> *Encre / Graphisme*

FUSING ATTENTION, LA DURÉE DE CET ATELIER EST DE 3 H

Cet atelier permet de travailler directement le verre et de découvrir une technique à chaud : le fusing (superposition de morceaux de verre qui sont ensuite fusionnés à haute température). En s'inspirant des œuvres de la collection, les élèves élaborent une réalisation en lien avec les notions d'abstraction et de figuration. .

> *Technique du verre*

La technique du Fusing nécessite un temps de cuisson. Les responsables de groupe viendront récupérer les réalisations une semaine plus tard.

Matérialité de l'œuvre

Durée : 2 h
Maximum 30 élèves

Est-ce vraiment du verre ? Certaines œuvres de la collection aiment à tromper le visiteur... Les élèves partent à la découverte des spécificités de la matière verre au travers d'œuvres remarquables qui trompent les sens.



Koen Vanderstukken
Faces



Mary Shaffer
Hanging series blue



Barbara Nanning
Sans titre

ACTIVITÉS AU CHOIX

EMPREINTES

En atelier, les élèves réalisent des prises d'empreintes de matières diverses. La composition est ensuite matérialisée en plâtre, permettant de conserver une trace durable du travail effectué.

> *Moulage*

MATIÈRES DÉCALÉES

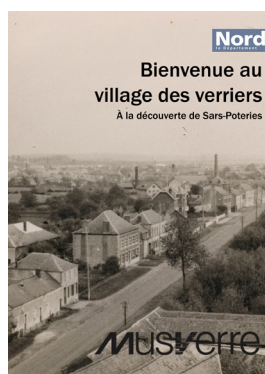
Les élèves se penchent en toute créativité sur le détournement d'un objet inspiré de la collection : son utilisation et sa matérialité propre sont transformées pour un résultat façon « planche-tendance ».

> *Dessin-collage*

Mémoire / Histoire

Durée : 2 h
Maximum 30 élèves

L'étude du jeu croisé de la mémoire, de l'Histoire et de l'actualité constitue une approche particulièrement pertinente du musée et de sa collection, constituée autour des Bousillés produits aux XIX^{ème} et XX^{ème} siècles par les ouvriers des deux verreries de Sars-Poteries. Entre petite et grande histoire, témoignages de la vie quotidienne et évolution de la création verrière, les élèves sont invités à se plonger dans le passé.



Livret - découverte



Antoine Leperlier
Ombre simultanée XXIc



Lieve Van Stappen
Tears

ACTIVITÉS AU CHOIX

BIENVENUE AU VILLAGE DES VERRIERS NIVEAU COLLÈGE - DURÉE : 2 H

Après la découverte de la collection des Bousillés, à l'origine du musée, les élèves se promènent dans le village, livret explicatif en main, sur les traces des verriers du passé.

ARCHIVES DURÉE : 2 H

Après une découverte des collections du musée, rendez-vous à la Fabrique pour un atelier de recherche sur documents d'archives.

VISITE AU TEMPS DES VERRERIES DURÉE : 1 H

Les élèves découvrent la très riche collection des Bousillés, qui rend compte de la créativité et du savoir-faire des ouvriers des verreries entre 1802 et 1937.

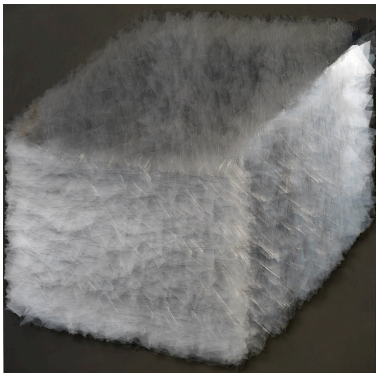
VISITE HISTOIRE, SOCIÉTÉ ET CRÉATION CONTEMPORAINE DURÉE : 1 H

Des Bousillés à la création contemporaine, comment certaines œuvres reflètent-elles l'histoire personnelle ou universelle ?

Effets optiques & visuels

Durée : 2 h
Maximum 30 élèves

Lorsque la collection devient prétexte à jouer avec les œuvres optiques et à appréhender les jeux visuels... Les élèves assimilent les spécificités du verre, matériau ductile, tantôt transparent, tantôt translucide, tantôt opaque, mais surtout support de merveilleux jeux de lumière.



Josepha Gasch Muche
Sans titre (détail)



Colin Reid
Cube Sphère



Brian et Jenny Blanthorn
Pebble

ACTIVITÉS AU CHOIX

LE CINÉTISME

En atelier, les élèves s'appuient sur des expériences et des réalisations plastiques pour mieux comprendre les mécanismes et les principes du cinétisme et des effets optiques.

> *Dessin*

LE VIDE ET LE PLEIN

Entre contenant et contenu, vide et plein, une bouteille de verre devient le support de l'imagination des élèves, qui en décorent l'extérieur et l'intérieur afin de créer des fenêtres ouvertes sur le contenu qui tantôt le dissimulent tantôt le dévoilent.

> *Dessin / Peinture / Assemblage*

OPTIQUE & LUMIÈRE

Les élèves s'appuient sur un livret pour réaliser diverses expériences simples : afin d'observer et comprendre le fonctionnement de la lumière, ils utilisent des morceaux de verres colorés, transparents, translucides ou opaques, des miroirs, des lentilles, des loupes ou encore des prismes..

> *Expérimentation*

Les métiers du musée

Durée : 2 h
Maximum 30 élèves

Qui fait quoi au musée ? Cette approche particulière permet aux élèves de comprendre le fonctionnement d'un musée, de la conception des expositions à la communication, en passant par la médiation ou encore la conservation. La visite met ainsi l'accent sur la muséographie ou encore les nécessités techniques liées à la présentation des œuvres.



Régie des œuvres



Démonstration de soufflage

ACTIVITÉS AU CHOIX

COLLECTIONS EN CHANTIER

Les élèves sont invités à se mettre dans la peau d'un régisseur de collections : ils expérimentent ainsi la manipulation d'une œuvre et remplissent une fiche de renseignements pour mieux l'appréhender.

DÉMONSTRATION DU TRAVAIL DU VERRE

Les élèves pourront observer la réalisation de perles de verre au chalumeau puis échanger avec le verrier autour des techniques mises en œuvre.

Attention, cet atelier dépend des disponibilités du verrier : renseignez-vous à l'avance !

En fonction de l'agenda, des démonstrations de soufflage peuvent également être proposées.

FUSING ATTENTION, LA DURÉE DE CET ATELIER EST DE 3 H

Cet atelier permet de travailler directement le verre et de découvrir une technique à chaud : le fusing (superposition de morceaux de verre qui sont ensuite fusionnés à haute température). En s'inspirant des œuvres de la collection, les élèves élaborent une réalisation en lien avec les notions d'abstraction et de figuration.

> Technique du verre

La technique du Fusing nécessite un temps de cuisson. Les responsables de groupe viendront récupérer les réalisations une semaine plus tard.

La figure humaine

Durée : 2 h
Maximum 30 élèves

La figure humaine est également présente dans les collections : parfois représentée de façon réaliste, presque comme un portrait, il arrive également qu'elle soit caricaturée. Elle est généralement traitée de manière assez abstraite, réduite à quelques formes géométriques ou suggérées par un geste, l'expression d'un mouvement, la perception d'une émotion.



Barbara Idzikowska
Simply Woman



Koen Vanderstukken
Ombre



Marie-Aimée Grimaldi
Masque Omajaji

ACTIVITÉS AU CHOIX

PORTRAIT EN PROFONDEUR

Les élèves prennent le temps de la création autour de la thématique du portrait, tantôt voilé, tantôt dévoilé, et des effets de profondeur en superposition.

> *Dessin*

CORPS ET MOUVEMENT

Les élèves s'amuse à observer la gestuelle de leurs corps en mouvement, et tentent de la reproduire sous forme de croquis.

> *Dessin*

GRAVURE SUR VERRE

Les élèves expérimentent les techniques de la gravure et de la peinture sur verre, en lien avec la gestuelle du corps.

> *Gravure / Peinture*

Le geste de l'artiste

Durée : 2 h
Maximum 30 élèves

Le travail du verre requiert une gestuelle spécifique qui est souvent partie intégrante du discours créateur. Du travail physique de l'ouvrier verrier, dont les Bousillés sont autant de témoignages, à la technique du verre travaillé au gré des humeurs de l'artiste contemporain, chaque geste est signifiant.



Maria Bang Espersen
Curve



Sylvie Vandenhoutte
Verdures



Harvey Littleton
Ruby/lemon lyrical movement

ACTIVITÉS AU CHOIX

DÉMONSTRATION DU TRAVAIL DU VERRE

Les élèves pourront observer la réalisation de perles de verre au chalumeau puis échanger avec le verrier autour des techniques mises en œuvre. *En fonction de l'agenda, des démonstrations de soufflage peuvent également être proposées.*

GRAVURE SUR VERRE

Les élèves expérimentent les techniques de la gravure et de la peinture sur verre, en lien avec la gestuelle, le mouvement et le geste répété.

> Gravure-peinture

FUSING ATTENTION, LA DURÉE DE CET ATELIER EST DE 3 H

Cet atelier permet de travailler directement le verre et de découvrir une technique à chaud : le fusing (superposition de morceaux de verre qui sont ensuite fusionnés à haute température). En s'inspirant des œuvres de la collection, les élèves élaborent une réalisation en lien avec les notions de transparence et de lumière.

> Technique du verre

La technique du Fusing nécessite un temps de cuisson. Les responsables de groupe viendront récupérer les réalisations une semaine plus tard.

Architecture

Durée : 2 h
Maximum 30 élèves

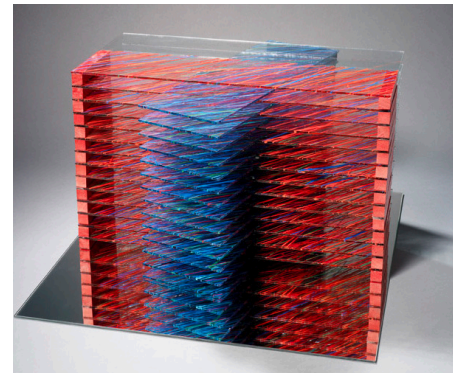
La visite du musée s'axe sur la présentation du projet architectural mais aussi de la muséographie et du lien entre l'espace et les œuvres. Au fil de la découverte, le médiateur s'attache également à signaler aux élèves les œuvres d'artistes de la collection s'inspirant de l'univers urbain, dont certaines s'apparentent presque à des propositions architecturales.



Vue du musée



Matei Negreanu
Maison stèle



Jirina Zertova
Construction

ACTIVITÉS AU CHOIX

CROQU'ECTURE

Les élèves s'essaient à des exercices d'expression plastique leur permettant d'assimiler les notions de composition spatiale, d'opacité et de transparence, ou encore de vide et de plein.

> *Collage-graphisme*

FUSING ATTENTION, LA DURÉE DE CET ATELIER EST DE 3 H

Cet atelier permet de travailler directement le verre et de découvrir une technique à chaud : le fusing (superposition de morceaux de verre qui sont ensuite fusionnés à haute température). En s'inspirant des œuvres de la collection, les élèves élaborent une réalisation en lien avec les notions de transparence et de lumière.

> *Technique du verre*

La technique du Fusing nécessite un temps de cuisson. Les responsables de groupe viendront récupérer les réalisations une semaine plus tard.

Le Service des Publics & du Territoire

FRÉQUENTER

PARTAGER ET CONSTRUIRE

Depuis 2008, le Service des Publics accompagne la programmation du MusVerre par le biais d'actions multiples, d'échanges et de rencontres.

Son rôle premier consiste à faire découvrir les collections du musée, des bousillés à la création contemporaine en verre, et à favoriser leur compréhension par tous.

Privilégiant une relation sensible aux œuvres et l'expérience personnelle de chaque visiteur, le Service des publics propose diverses actions de médiation programmées tout au long de l'année.

Ces actions se déclinent pour les différents publics du musée (individuels, jeune public, scolaires, personnes en situation de handicap, adultes en réinsertion sociale...) et ont pour objectifs de tisser des liens, de susciter la curiosité, de créer du dialogue et des rencontres autour de la création verrière contemporaine.

Avec l'ouverture du nouveau musée, ces actions de médiation sont amenées à se développer dans un souci constant d'écoute, de dialogue et de co-construction des projets. L'adjonction d'un volet « territoire » au Service des Publics témoigne en outre d'une volonté forte de travailler en réseau avec les acteurs de proximité.

PRATIQUER

EXPÉRIMENTER ET METTRE EN ŒUVRE DES PROJETS

Les animations proposées par le Service des Publics allient visites et ateliers d'expression plastique ; elles sont conçues en fonction des compétences requises et acquises pour chaque type de publics. Dans le cas des scolaires, du primaire au secondaire, elles permettent de mettre en œuvre le PEAC (Parcours d'Education Artistique et Culturelle).

Au sein du musée, deux espaces vastes et lumineux, les Fabriques, permettent d'accueillir des groupes, d'expérimenter des techniques et de développer la créativité de chacun. Si la confrontation directe avec les œuvres reste primordiale, les ateliers plastiques encadrés par les médiateurs du musée permettent d'explicitier les discours de visite tout en reprenant des thématiques en lien avec les programmes scolaires.

S'APPROPRIER

S'INSCRIRE DANS DES PARTENARIATS, DES ACTIONS ET DES DISPOSITIFS LABELLISÉS

L'équipe du Service des Publics est à l'écoute des responsables de groupes pour la mise en place de projets spécifiques. Ponctuels ou sur l'année, ces projets peuvent se dérouler dans le musée et/ou hors les murs, au sein même de l'établissement qui en fait la demande.

Le MusVerre participe aux dispositifs suivants :

- _ EROA (Espaces de Rencontre avec l'Œuvre d'Art)
- _ Dispositif Science Collège (sensibilisation à la culture scientifique)
- _ Opération La classe l'Œuvre (restitution lors de la Nuit des musées)
- _ Festival Musées (em)portables (filmer les musées avec son portable)
- _ Dispositif PEPS (favoriser l'accès à la culture des lycéens et apprentis)
- _ Dispositif Lire la ville (connaître son espace de vie)
- _ Etc.

>> Le Service des Publics est à votre disposition pour construire avec vous un programme d'actions adaptées (visites, ateliers plastiques, rencontres, prêts d'œuvres dans le cadre du dispositif MusVerre en Hors les murs) et répondre à votre attente et à vos besoins.

Pour vous aider à monter un projet, vous pouvez contacter :

Éléonore Peretti, responsable du Service des Publics et du Territoire

03 59 73 16 25 - eleonore.peretti@lenord.fr

Cécile Charniaux, médiatrice culturelle référente

03 59 73 16 30 - cecile.charniaux@lenord.fr

Éducation Nationale: pour accompagner les enseignants dans leurs projets d'éducation artistique et culturelle, Cécile Cecchy, professeur missionnée par la DAAC, et Henri Duhamel, professeur-conseil, travaillent en collaboration étroite avec Cécile Charniaux, médiatrice culturelle référente au MusVerre.
cecile.charniaux@lenord.fr
cecile.gomez@ac-lille.fr - henri-rene-pasc.duhamel@ac-lille.fr

Informations pratiques

Vous choisissez votre visite/atelier parmi les thématiques proposées, classées par cycles. Il vous est également possible de contacter l'équipe pour des projets spécifiques.

Gage de qualité lors de la visite et de l'atelier, les groupes se limitent à 15 élèves en cycle I et 30 pour les autres niveaux.

Les visites accompagnées sont encadrées par un médiateur. Il vous est également possible de choisir une découverte autonome et ludique parmi celles proposées par le service.

Que vous visitiez accompagnés ou en autonomie, la réservation est obligatoire pour la bonne organisation du service et le confort de tous.

Les parcours animés dans le musée éveillent les cinq sens pour favoriser l'échange et l'interrogation autour des œuvres.

Quant aux ateliers de pratiques artistiques, ils se déroulent à la Fabrique, lieu de réflexion, d'expérimentation et de création. Les ateliers proposés sont autant de clefs nouvelles pour entrer dans les œuvres, les appréhender et s'y plonger.



VOTRE ARRIVÉE

Vous arrivez 15 minutes avant la prestation afin d'assurer le passage aux vestiaires et aux toilettes. L'accueil des groupes s'effectue dès 9 h avec un début d'animation à 9 h 15.

En cas de retard, merci de prévenir l'accueil du musée. La prestation sera réduite en fonction.

Le musée peut accueillir jusqu'à 60 élèves pour la pause déjeuner à l'intérieur du musée (réservation nécessaire).

Par beau temps, il est possible de pique-niquer dans le jardin.

Les responsables des groupes assurent dans les deux cas l'encadrement et le nettoyage nécessaire.

ENCADREMENT DU GROUPE

Les œuvres du musée et dans le jardin sont fragiles. Aussi, l'encadrement du groupe et sa surveillance sont de la responsabilité des accompagnateurs.

Il est alors important que ces derniers, en nombre suffisant, soient informés des règles du musée et du thème de la visite/atelier lors de leur venue.

COMMENT RÉSERVER

La réservation est indispensable, au minimum deux semaines avant votre date de venue au 03 59 73 16 16 ou musverre@lenord.fr

En cas d'annulation de votre réservation, il est impératif de prévenir le service réservation 48 h à l'avance. Dans le cas contraire, la prestation vous sera facturée

ACCÈS

Par la route
Sars-Poteries est un village du Nord de la France, situé près de la frontière belge, à quelques kilomètres à l'Est de l'axe Paris-Bruxelles (N2), Avesnes-sur-Helpe (10 km) et Maubeuge (20 km). Dépose-minute pour les bus devant le musée.

LES TARIFS

Visite libre (sans médiation): gratuit

Visite de 1 h: 40€ / groupe

Heure supplémentaire: 20€ / groupe

Visite + atelier fusing: 120€ / groupe

Le matériel est compris dans le prix.

L'entrée est gratuite pour les accompagnateurs.

NOMBRE D'ACCOMPAGNATEURS MINIMUM PAR GROUPE

Cycle I:

2 accompagnateurs pour 1 à 16 élèves

Cycle II et III:

2 accompagnateurs pour 1 à 24 élèves

3 accompagnateurs pour 25 à 36 élèves

Les collèges et lycées:

1 accompagnateur pour 1 à 12 élèves

2 accompagnateurs pour 13 à 24 élèves

Que faire à proximité du MusVerre ?

LES CHEMINS DU SAVOIR-FAIRE.

ATELIER-MUSÉE DU VERRE DE TRÉLON

Idéal pour compléter la visite du MusVerre, le site de Trélon permet d'explorer l'aspect social et technique de la production verrière.

MUSÉE DES BOIS-JOLIS À FELLERIES

À quelques kilomètres du MusVerre, une plongée dans l'univers des tourneurs sur bois de l'Avesnois !

MUSÉE DE LA COUR DES POTIERS

à Ferrière-la-Petite : découverte de la magie de la terre dans un site plein d'authenticité.



Écomusée de Fourmies

RETOUR VERS LE PASSÉ...

FORUM ANTIQUE DE BAVAY

Carrefour majeur du monde romain, Bavay présente des vestiges uniques en France.

CHÂTEAU DE TRÉLON

Visite privilégiée du domaine de la famille princière de Mérode et de ses riches collections.

ÉCOMUSÉE DU TEXTILE ET DE LA VIE SOCIALE À FOURMIÉS

Un site remarquable pour mieux comprendre la vie industrielle au tournant du XIXème et du XXème siècle.

TOUS AU VERT !

VAL JOLY

De nombreuses activités sportives dans un cadre idyllique.

ZOO DE MAUBEUGE

300 animaux, 60 espèces, 5 continents représentés !

VOIE VERTE DE L'AVESNOIS

Entre Maubeuge et Glageon, 30 km de nature, à pied ou à vélo.



Forum Antique de Bavay

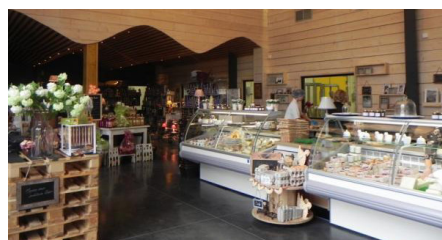
SPÉCIAL GOURMANDS !

LA FERME DU PARADIS À CLAIRFAYTS

Découverte pédagogique et gustative d'un havre de paix pour animaux à poils et à plumes.

LA FERME DU PONT DES LOUPS À SAINT AUBIN

Visite guidée d'une fromagerie locale fabriquant (entre autres !) le délicieux et emblématique Maroilles.



Ferme du Pont des Loups



Valjoly

Glossaire des techniques du verre

LE SOUFFLAGE

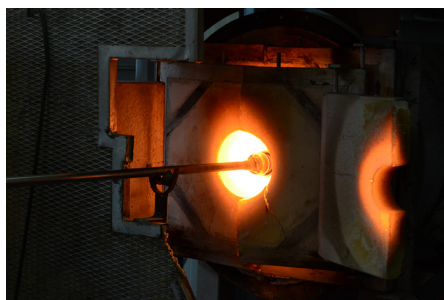
Le souffleur commence par « cueiller » du verre, à l'aide de sa canne, ¹ dans le four de fusion : c'est ce que l'on appelle une paraison.

Il passe la masse de verre sur une table de travail, le marbre, pour régulariser la matière. Il peut ensuite créer la première bulle dans la paraison : il souffle brièvement dans la canne et referme l'orifice avec son doigt. L'air emprisonné va alors se dilater sous l'effet de la chaleur pour créer la bulle dans le verre.

Le verrier continue ensuite à travailler sa pièce sur le banc, à l'aide de divers outils ; mailloches², pinces, mouillette³. Il a alors recours à la technique du souffle continu pour atteindre le volume désiré.

La pièce est régulièrement réchauffée durant tout le temps de création. Elle peut être retournée à l'aide d'un pontil, afin de travailler l'autre côté de l'objet.

Le travail terminé, la pièce est mise en recuisson dans une arche, ce qui permet d'abaisser la température de manière progressive.



1 : canne : barre de fer métallique creuse, permettant au verrier de souffler dans la masse de verre.

2 : mailloche : outil en bois en forme de grosse cuillère ; trempé dans l'eau, il permet de façonner la paraison de verre.

3 : mouillette : papier journal imbibé d'eau qui permet de protéger la main du verrier pendant le façonnage de la pièce en verre.

4 : pontil : masse de verre avec laquelle on fixe, à l'extrémité d'une barre de fer, l'objet soufflé, afin de travailler le col.

LE CASTING / LE MOULAGE

Le casting, ou moulage, utilise un moule en matériaux réfractaires, ouvert ou fermé, dans lequel le verrier dépose du groisil de verre (morceaux de verre). Soit le moule est mis au four pour faire fondre le verre, soit le verrier coule le verre en fusion directement dans le moule. Le verre peut ainsi épouser les reliefs du moule. Après recuisson, la sculpture peut être démoulée, nettoyée ou encore travaillée à froid.



LE FUSING

Cette technique débute par un travail à froid qui consiste à créer une composition de morceaux de verre prédécoupés de différents coloris sur une plaque de verre plat. On peut également y mêler des éléments naturels, métalliques ou encore de la poudre de verre.

Cet ensemble est ensuite déposé dans un four, afin que les différents éléments fusionnent ensemble et forment un tout.



LE CHALUMEAU

Il existe deux techniques différentes de travail du verre au chalumeau :

- Souffler à la flamme dans des tubes de verre chauffés au chalumeau permet de réaliser des objets creux.

- Filer le verre permet de réaliser tous types de formes et motifs. Le verrier (chalumiste) fait chauffer ces baguettes de verre à la flamme de son chalumeau. Lorsque le verre est souple, il peut alors l'étirer, le tourner, le mouler, ajouter ou superposer les couleurs pour lui donner la forme et la couleur voulues.



Le .doc

Le centre de documentation, le .doc, est un outil de travail précieux pour l'équipe du musée ainsi que pour les chercheurs et les enseignants.

Cet espace permet la consultation sur place d'ouvrages et de documents sur le verre et le patrimoine local.

ACCÉDER AU FONDS DOCUMENTAIRE

Tous les ouvrages et les articles de périodiques, parus depuis 2004, sont répertoriés dans une base de données informatisée.

Il est possible de réaliser une consultation du catalogue informatisé à partir d'une borne informatique.

Sur place, la documentaliste pourra vous guider, si vous le désirez, dans vos recherches.

Il n'est pas possible d'emprunter un document ; la consultation se fait sur place. Des photocopies dans la limite du droit de reprographie peuvent être réalisées. Pour des recherches spécialisées, nous pouvons préparer de façon exceptionnelle des dossiers documentaires ou autres produits documentaires en accord avec les utilisateurs.

LA PHOTOTHÈQUE

Le .Doc possède un fonds de photographies anciennes en format papier, et pour certaines numérisées, des verreries et des débuts du musée. Elles constituent, avec d'autres documents, le fonds d'archives historiques.

La photothèque réunit également des photographies numériques des collections du MusVerre.

Des projets associant le .doc peuvent être élaborés en collaboration avec le service des publics.



Horaires d'ouvertures : le mercredi de 13h30 à 17h30 pour tout public/ le mardi et le mercredi toute la journée sur rendez-vous et le vendredi matin sur rendez-vous.

Consultation sur place uniquement.

Pour vous accompagner dans vos recherches, vous pouvez contacter :

Nathalie Painchart (documentaliste)

+ 33 (0)3 59 73 16 27 - nathalie.painchart@lenord.fr