

REDYNAMISATION DU CENTRE-VILLE DE MAUBEUGE PAR LA PORTE DE LA CROIX.



ÉTAT DES LIEUX / PROBLÈMES ET ATOUTS



APPROCHE DU LIEU PAR L'IMAGE

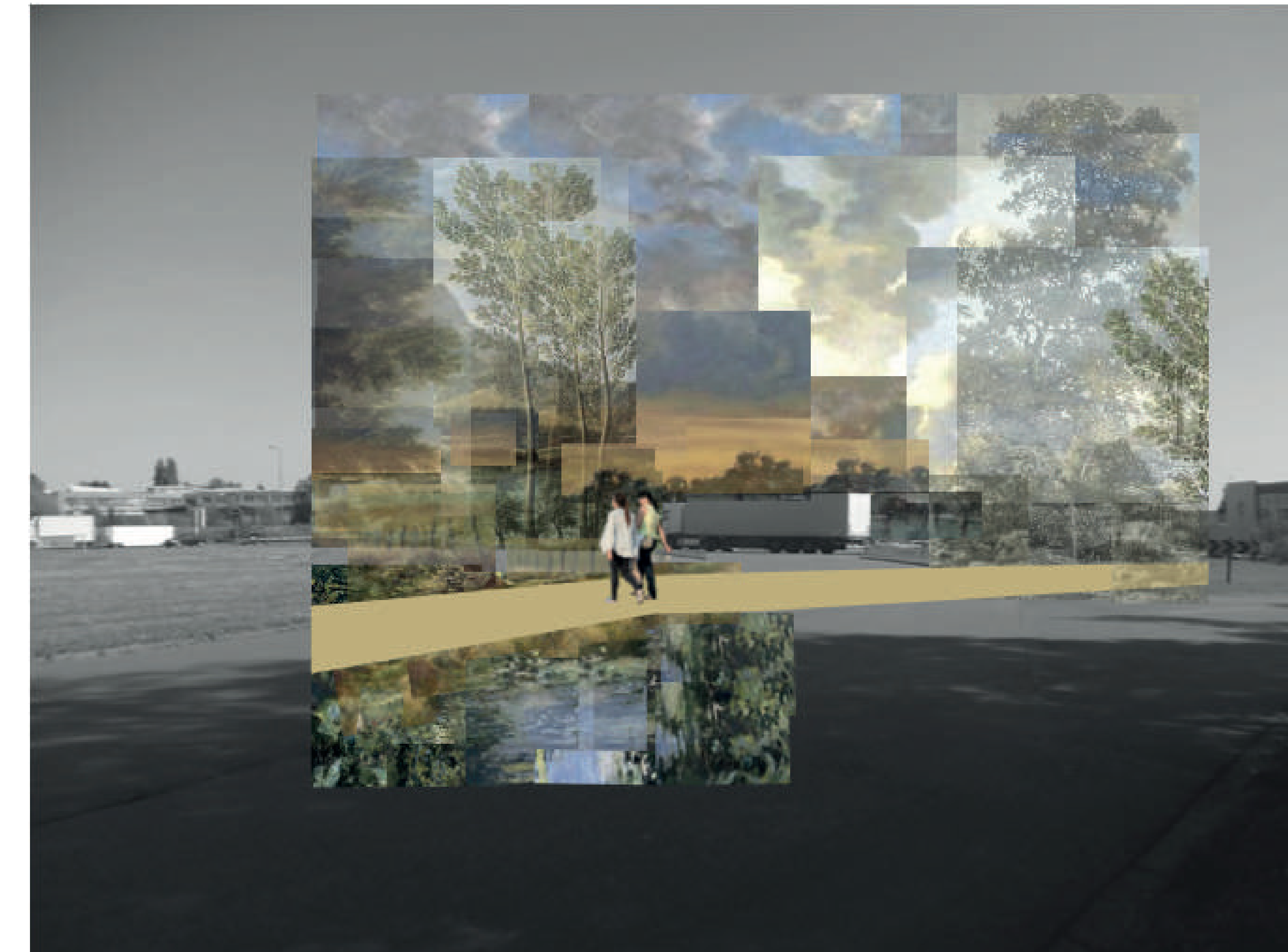
BANAL, COMMUN ,GÉNÉRIQUE, Bleu, gris, vert



VALORISER LA VILLE PAR SA PÉRIPHÉRIE,
Comparaison entre des lieux du centre-ville identifiables et reconnus de tous les usagers et ses espaces génériques de la périphérie de la ville



REDONNER UNE IDENTITÉ AU SITE, par les éléments qu'il désert
= vitrine de la ville. p riorité aux piétons par rapport à la voiture
= requalification en boulevard urbain= LONGER+ FRANCHIR



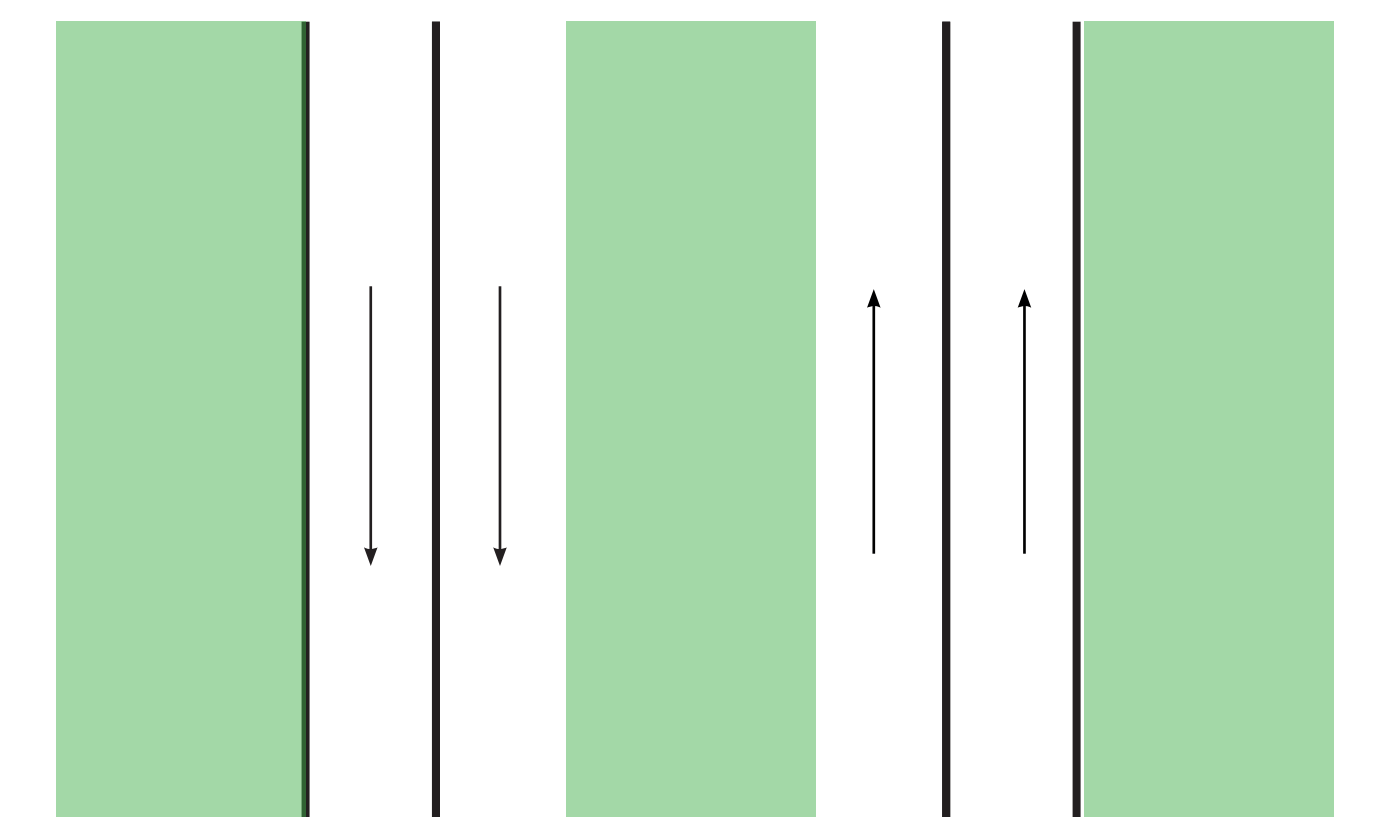
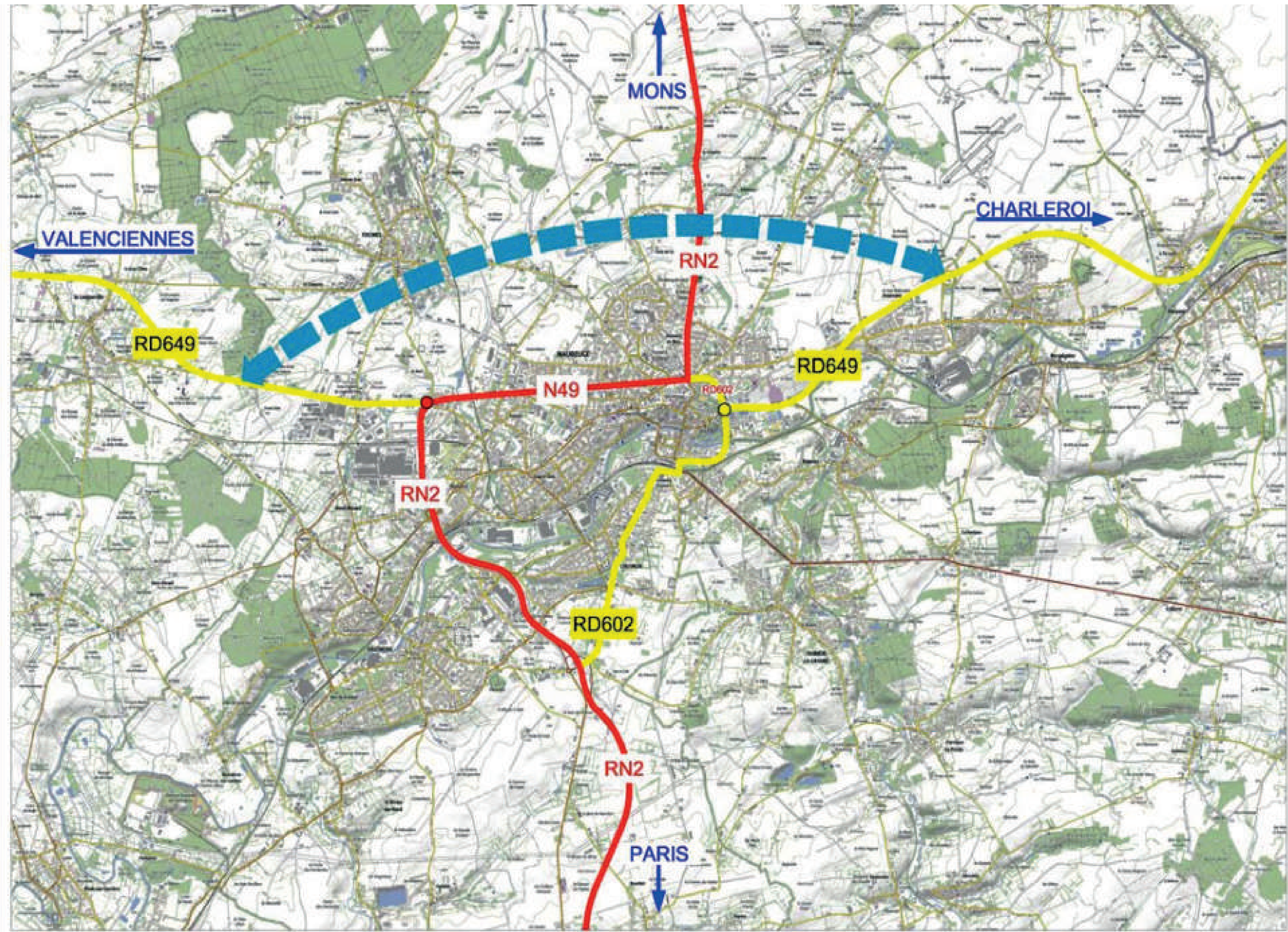
RECHERCHE D'UNE IDENTITÉ ANCIENNE

LA LUNETTE DE LA CROIX:

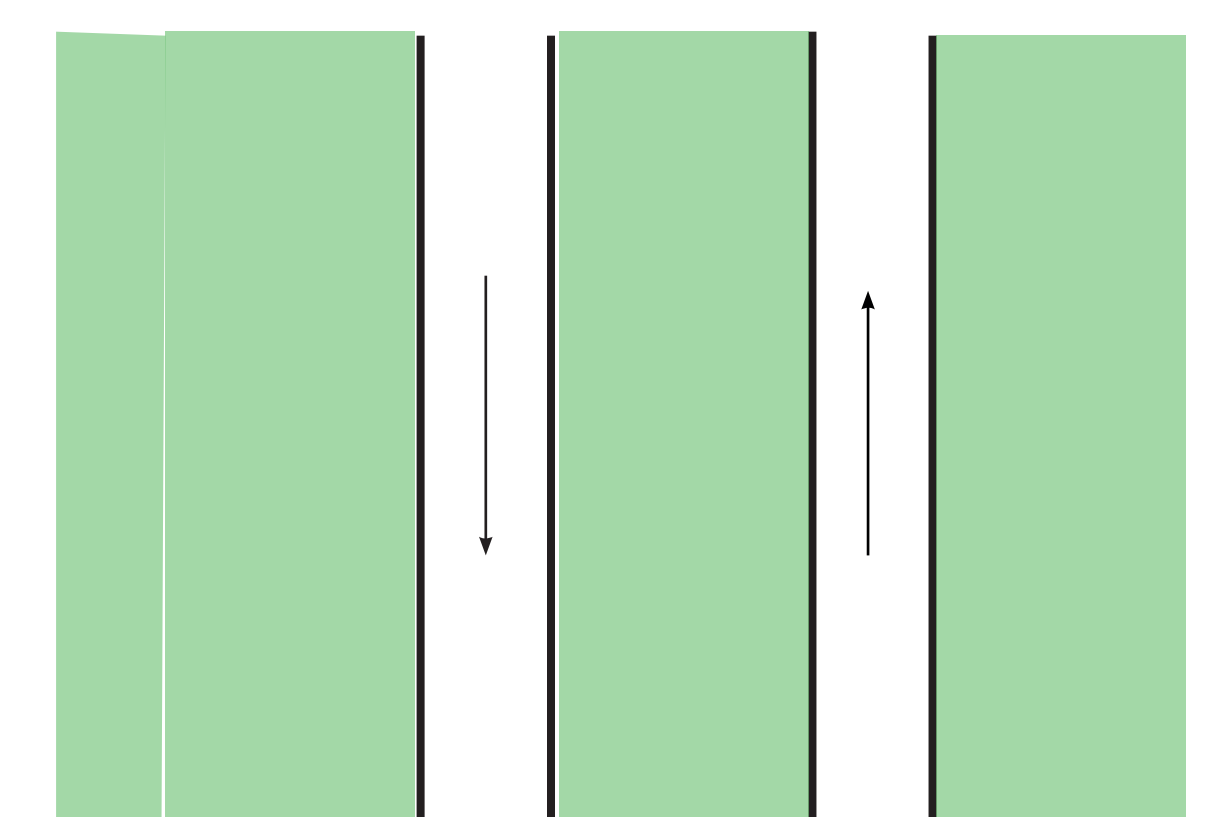
Élément avancé des fortifications situé en dehors de la ville. Avant poste et point de vue sur les alentours. Elements permettant de se replier dans la ville (le centre-ville si nécessaire). La lunette de la croix est située en dehors de la ville fortifiée et qui pourtant est en lien direct avec le centre-ville. Elle participe à l'identité ancienne de ce site.



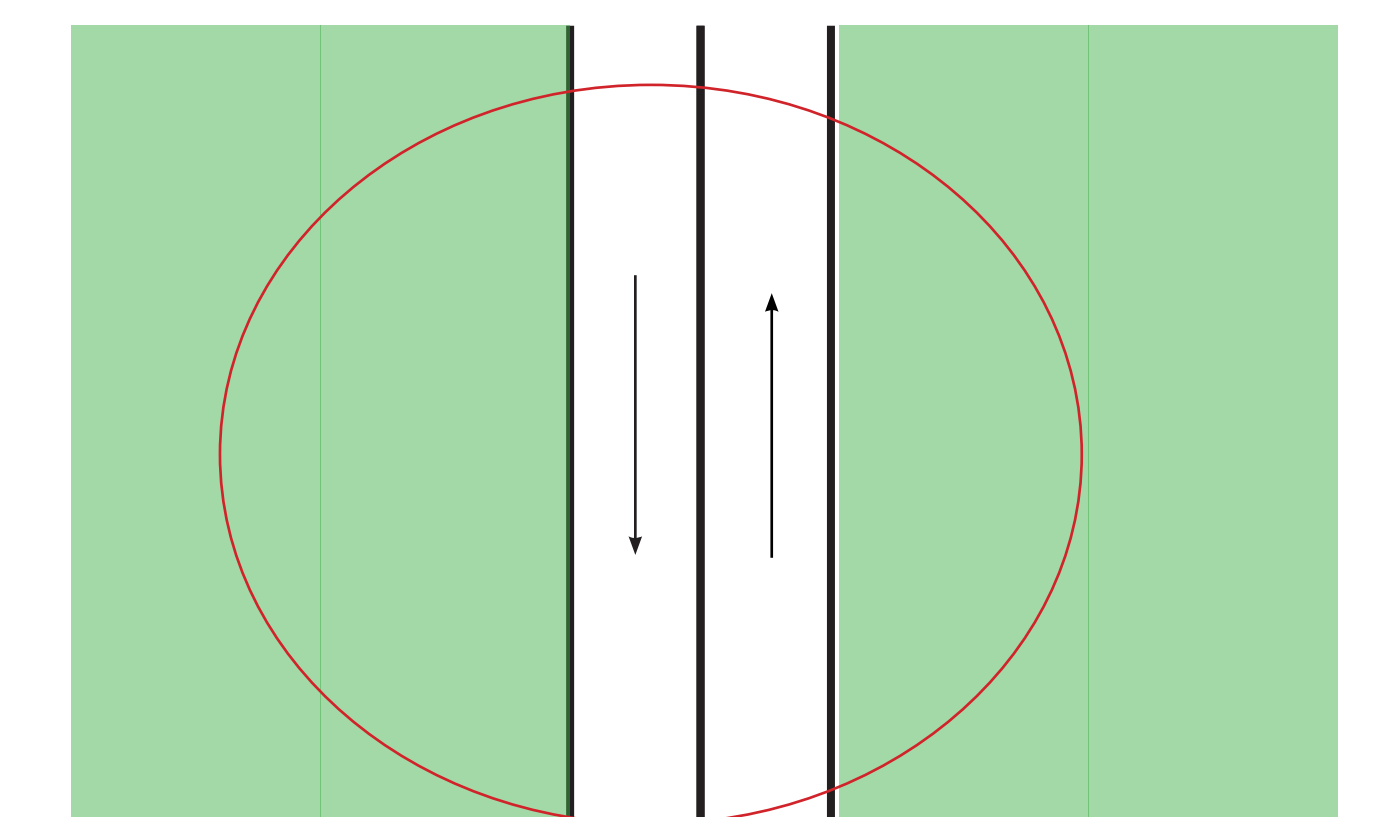
PROJET DE CONTOURNEMENT DE LA VILLE



2 X 2 VOIES TP



1 X 1 VOIE TP

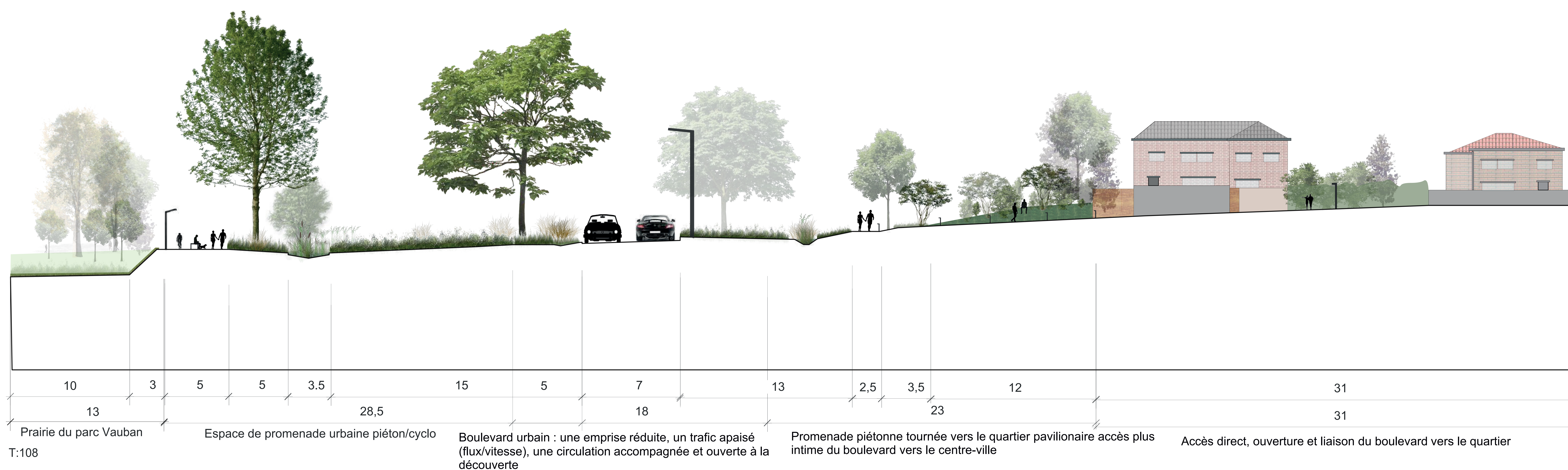
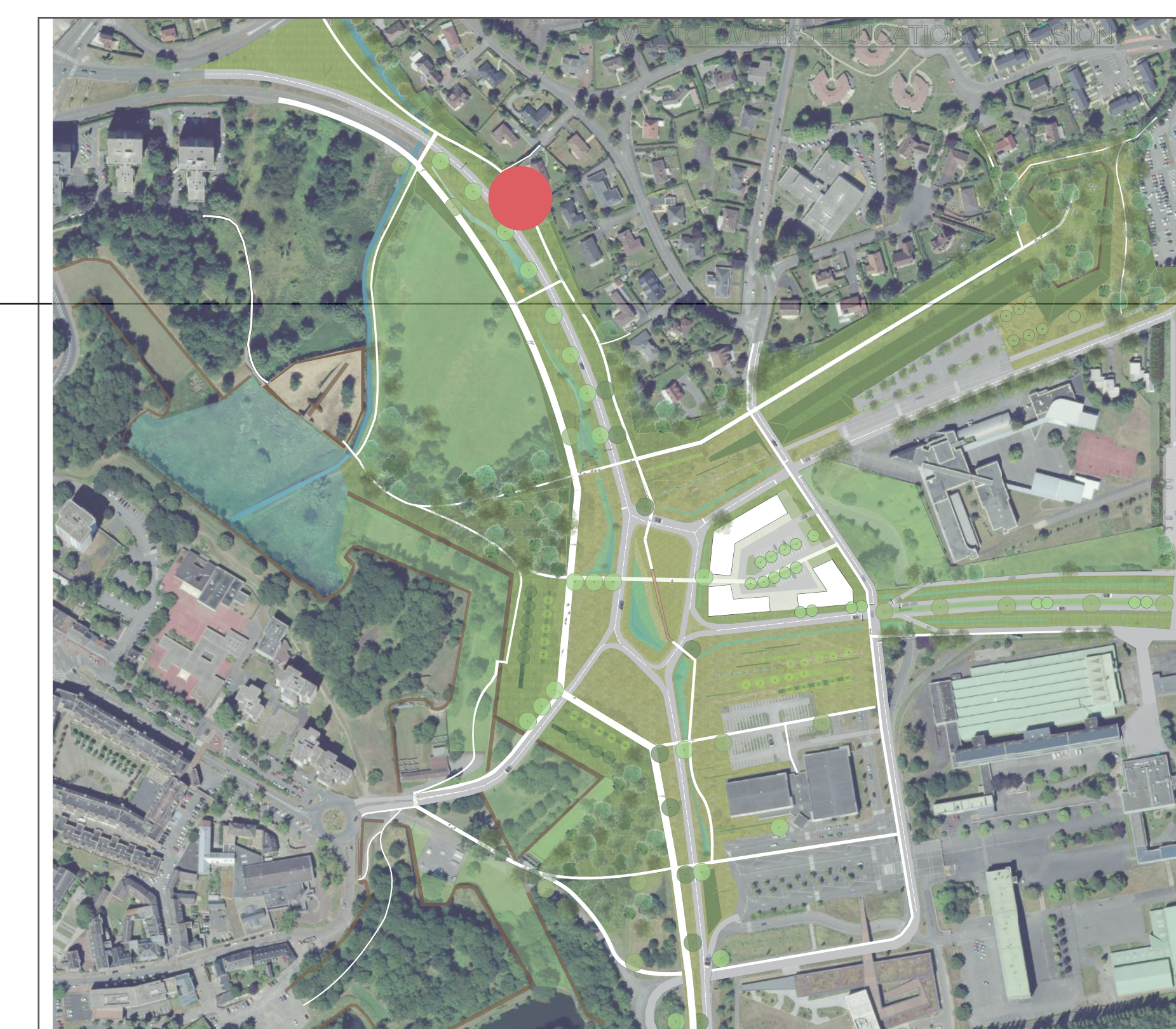


1 X 1 VOIE SANS TP
conservant les voies existantes

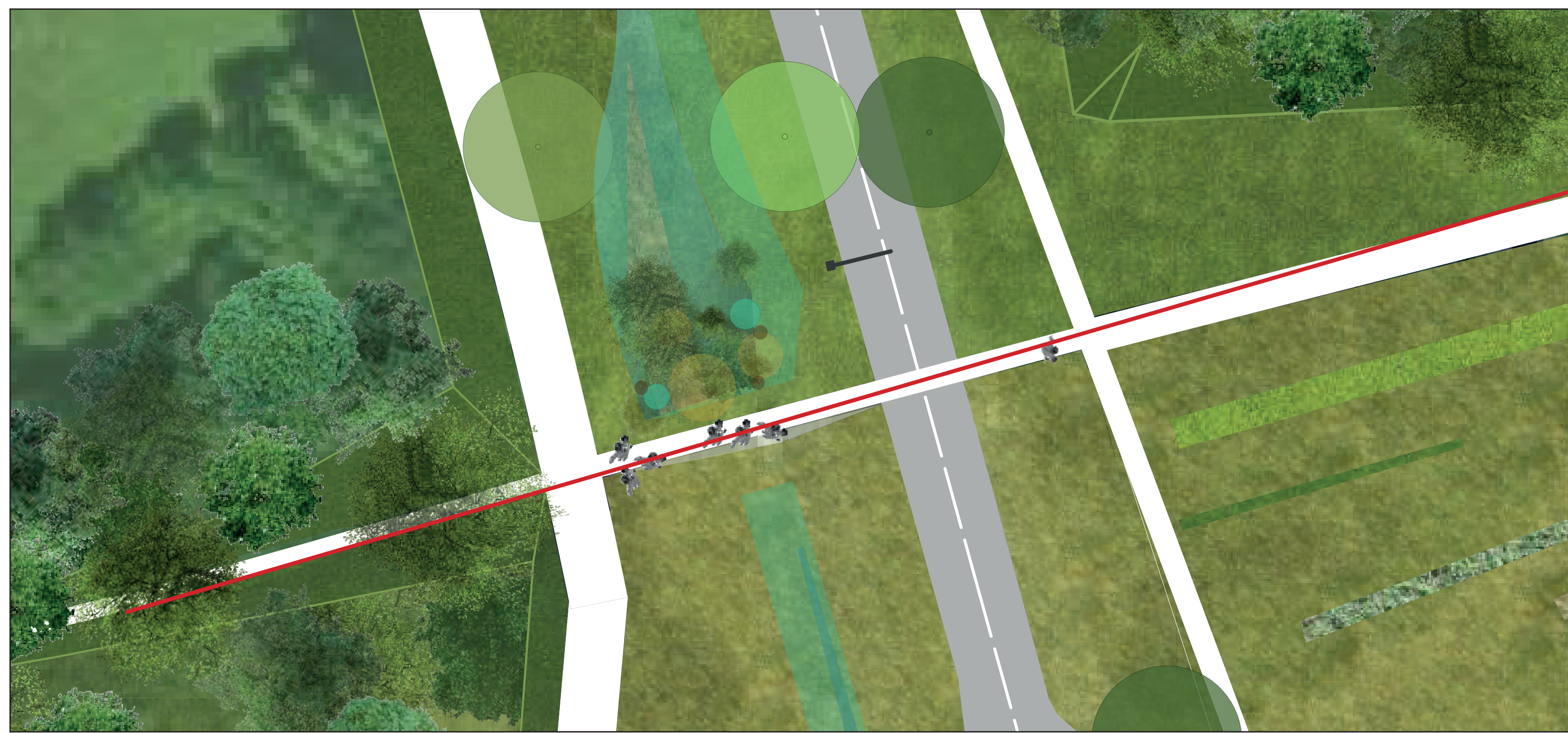
PLAN DU PROJET de la porte de la Croix



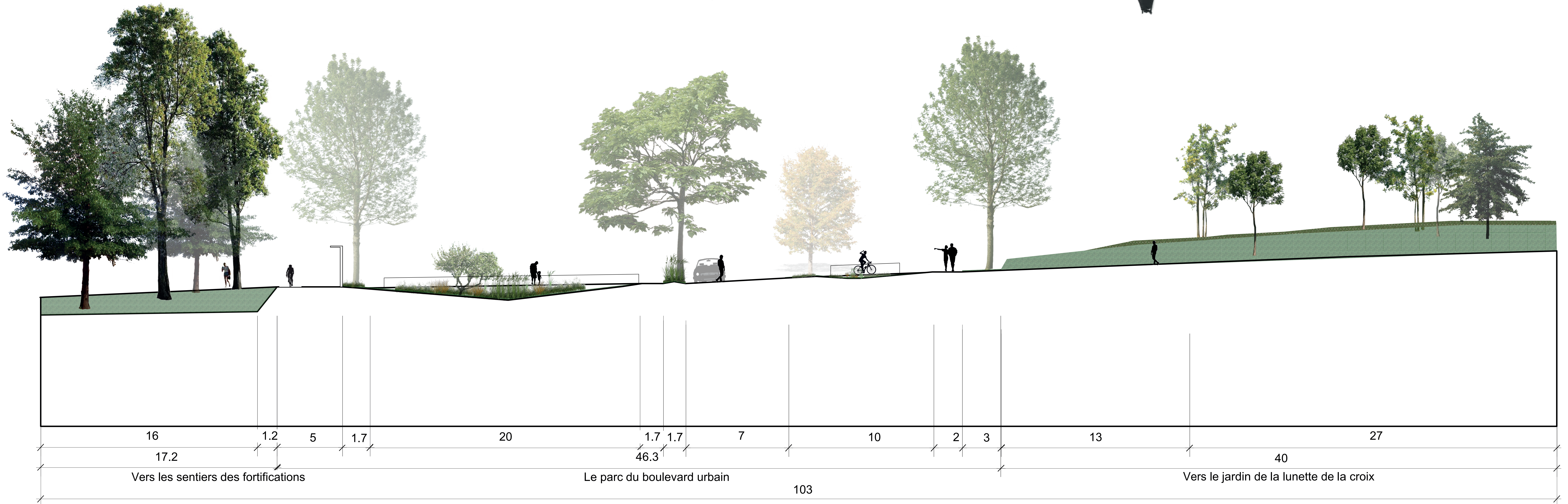
OUVERTURE VERS LE QUARTIER



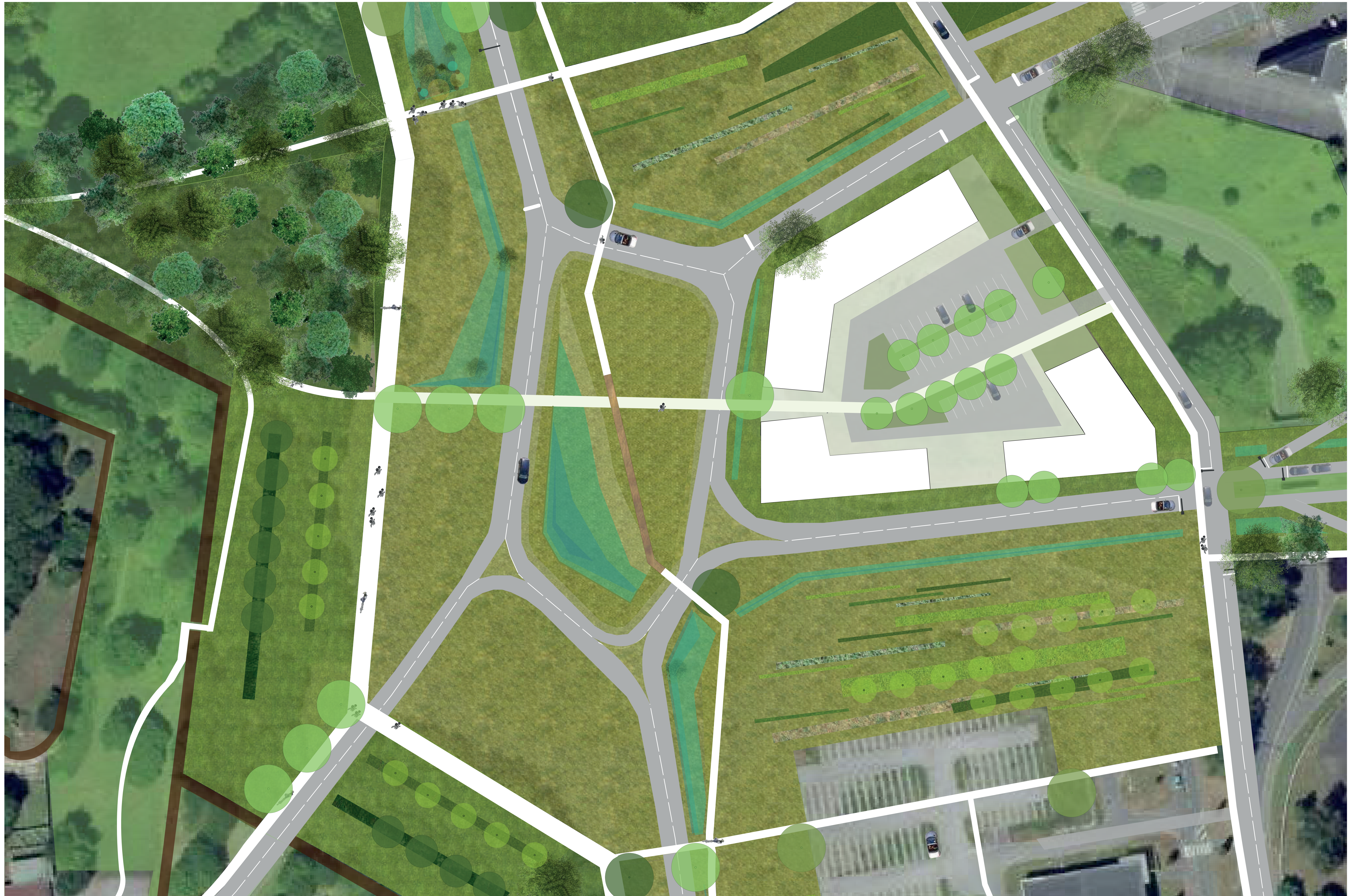
UN BOULEVARD INTÉGRÉ DANS UN PARC URBAIN TRAVERSÉ DU BOULEVARD



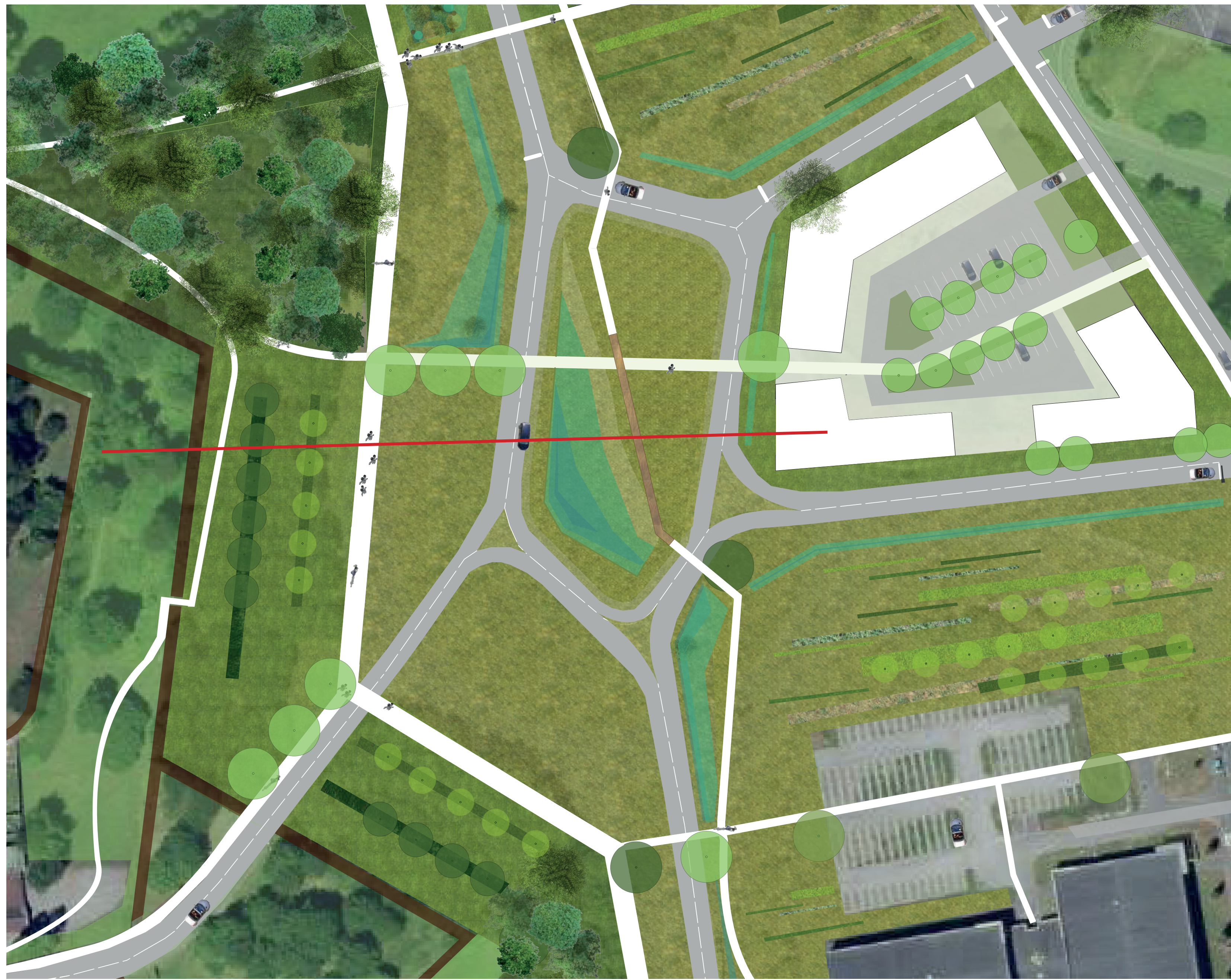
UNE CIRCULATION APPAÏSÉE, ACOMPAGNÉE PAR DE LARGES NOUES ET UNE PROMENADE PIÉTONNE ET CYCLISTE. Un échange peut alors se faire entre les usagers du boulevard. Prise en compte des autres et du paysage qui les entoures.



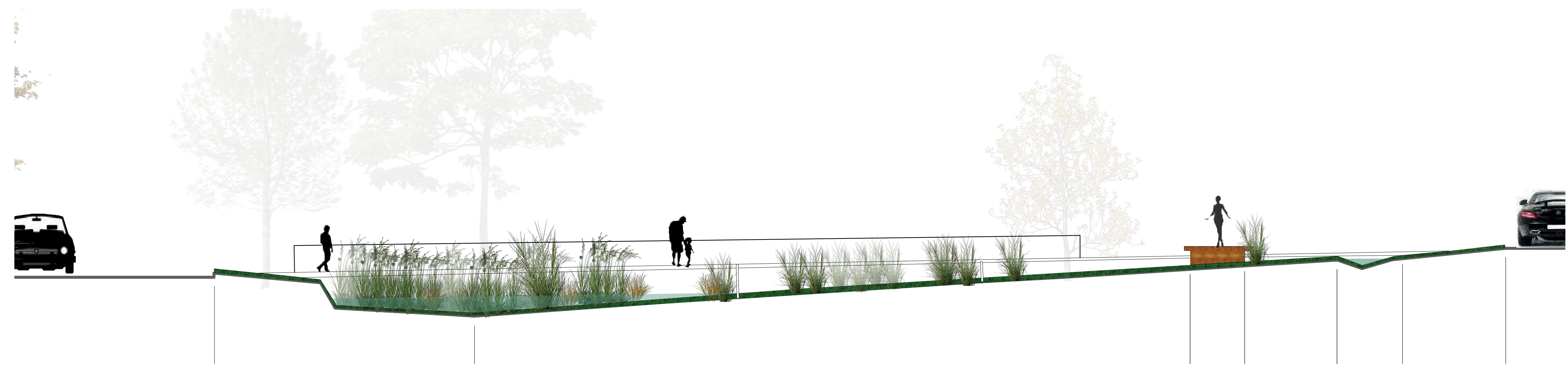
UN PROFIL PLUS URBAIN ET À ÉCHELLE HUMAINE



L'ENTRÉE DU CENTRE-VILLE PAR LE BASTION DE LA CROIX

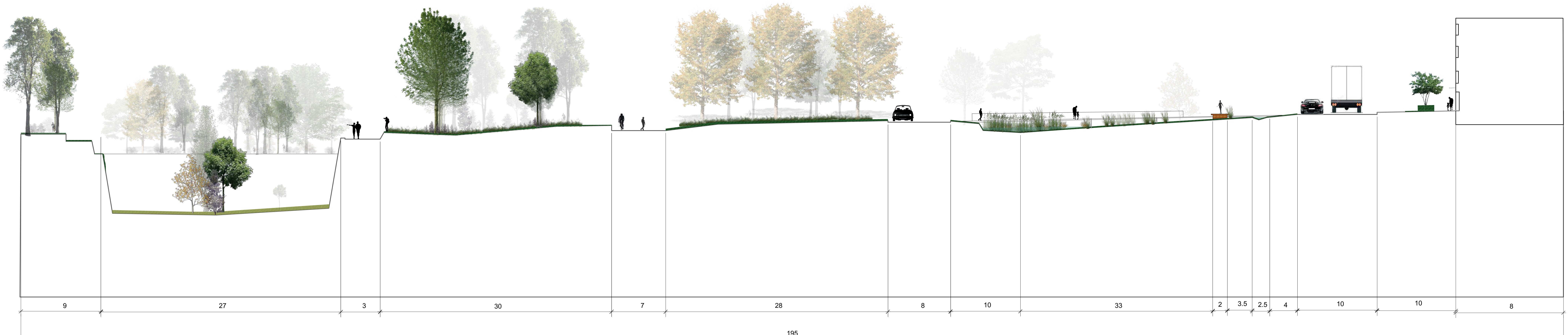


UNE ENTRÉE MARQUÉE PAR UN CARREFOUR URBAIN A ÉCHELLE HUMAINE



Bassin de temponnement des eaux de ruissellement de voiries, végétation de milieux humide= jonc, phragmites, tipha, massette.

UNE ENTRÉE QUI VALORISE ET OFFRE UNE VISIBILITÉ SUR LE PATRIMOINE DE LA VILLE= fortifications
Ouverture du centre-ville clos vers la périphérie de celui-ci.



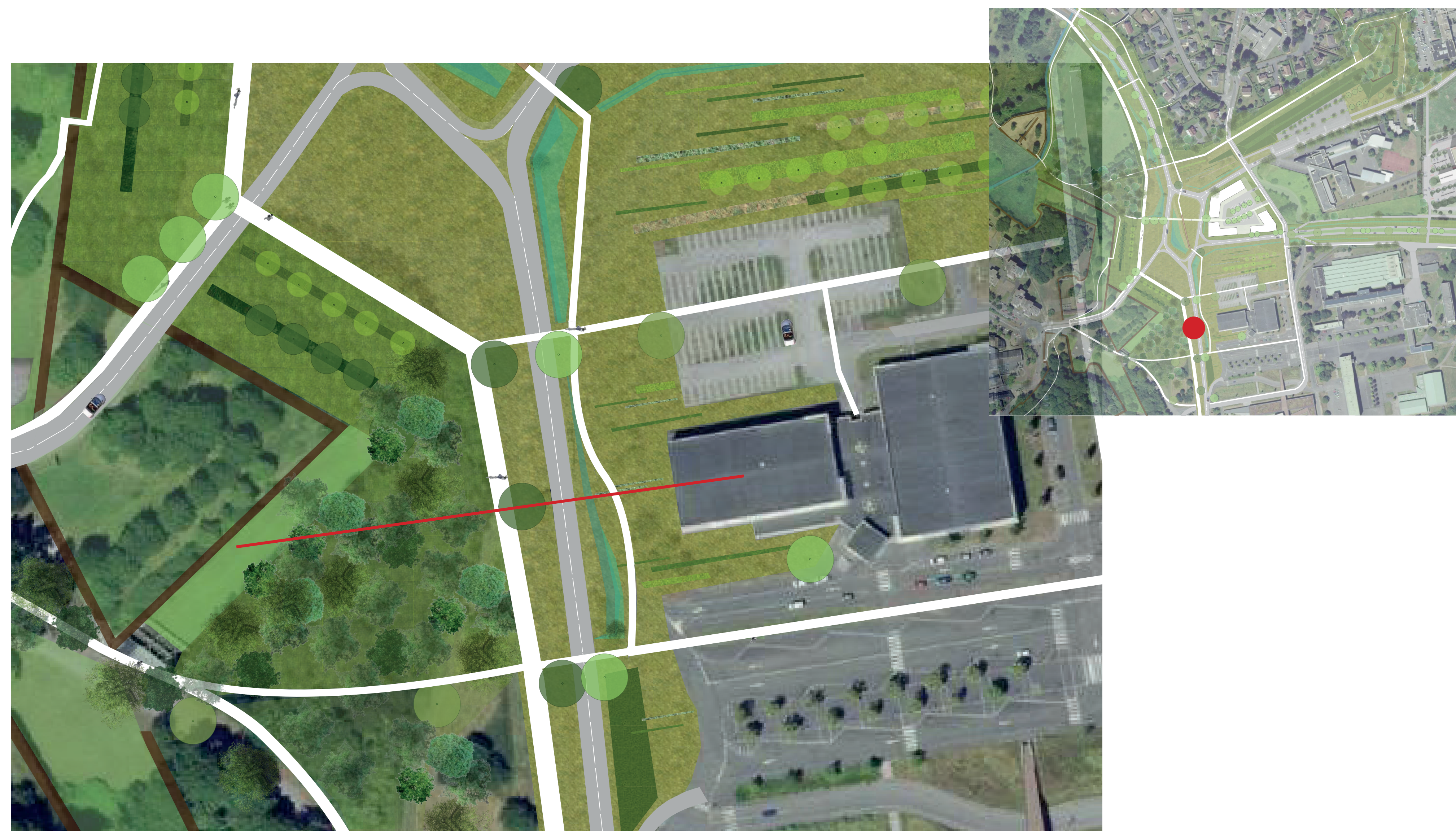
L'ENTRÉE DU CENTRE-VILLE PAR LE BASTION DE LA CROIX

INVITATION À ENTRER DANS LE CENTRE-VILLE PAR LES ALIGNEMENTS ET LA VISIBILITÉ SUR LES FORTIFICATIONS.

On ne contourne plus le centre-ville, on y rentre, on le découvre, on le visite.



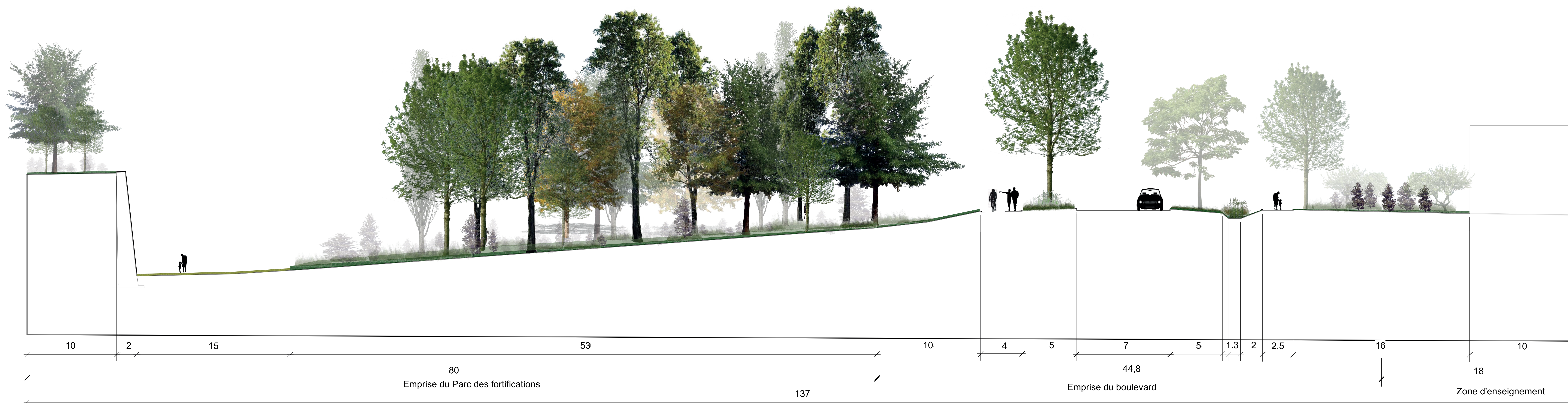
UN BOULEVARD QUI LIE= PARC DES FORTIFICATIONS =ATOUT PATRIMONIAL, L'UNIVERSITÉ ET LE LYCÉE =PÔLE D'ENSEIGNEMENT



UN SYSTÈME DE COULISSES ARBORÉES ET ARBUSTIVES EN FORME DE HAIES LIBRES
 = Mise à distance avec les bâtiments universitaires et intimité de l'espace de promenade.



PROXIMITÉ AVEC LE BOISEMENT APPRÉCIÉE PAR LES PROMENEURS ET CYCLISTES



BÂTIS EN PROUE, MARQUANT L'ENTRÉE DU CENTRE-VILLE ET S'ÉLEVANT FACE AU BASTION DE LA CROIX

Bâties programmatiques qui viennent soutenir l'articulation et s'élever face à l'entrée de la ville. Marquant le point de passage.

LA LUNETTE DE LA CROIX, RÉVÉLÉE PAR LES TALUS DES ANCIENNES FORTIFICATIONS. Elle agit comme l'élément qui vient chercher les quartiers périphériques de la ville et les lie au centre-ville.

