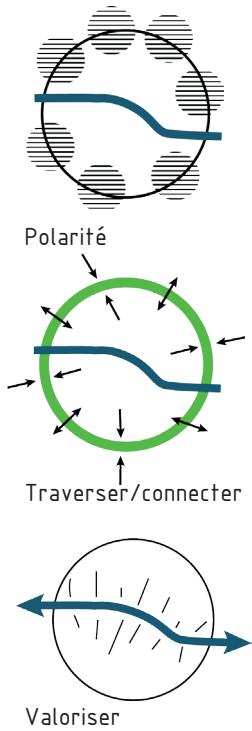
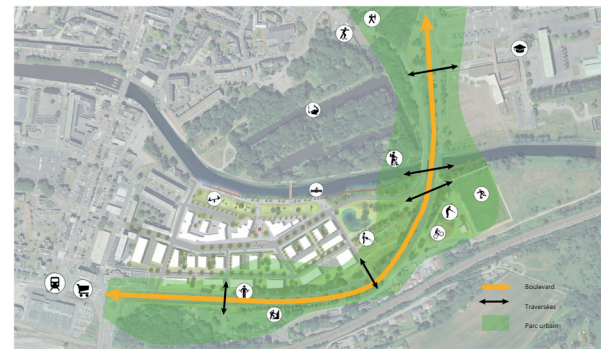


## Les provinces françaises Le nouveau parc habité de la ceinture urbaine

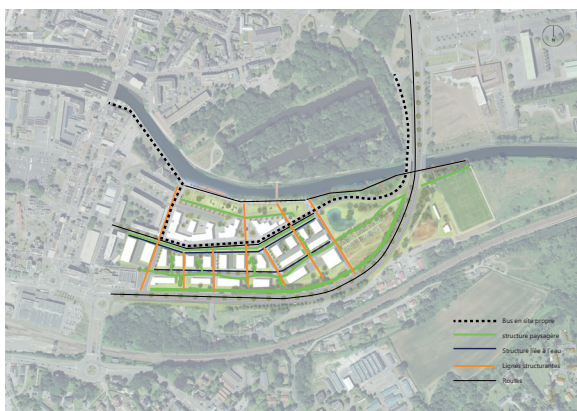


Le choix de ce site de projet découle de la phase d'analyse et de diagnostic. Les remparts ont été perçus comme un élément à fort potentiel pour développer une ceinture verte permettant la connexion entre la cœur de Maubeuge et ses faubourgs. Ce «cercle vertueux» pourrait s'exprimer à travers différentes polarités. Quatre polarités ont été identifiées au niveau des fortifications, la ville basse quant à elle est composée de trois polarités, le pôle gare, le centre commercial, et le quartier des provinces françaises. Ce quartier d'habitation occupe une place charnière. Il articule le centre avec la périphérie, bénéficie des bords de Sambre et mérite de s'inscrire dans le continuité du parc des fortifications et des étangs Monier. Enfin le choix de ce site s'explique par la nécessité de repenser ce quartier, aujourd'hui vieillissant et peu qualitatif sur le plan paysager. Les divers études aujourd'hui menées sur cette partie de la ville m'ont amené à traiter cette espace pour répondre au mieux à la problématique de la redynamisation du centre ville de Maubeuge.

Le projet s'oriente donc sur deux principes majeurs : Proposer une conception du quartier de manière à dialoguer d'une part avec le centre ville et d'autre part avec le périphérique dont la reconversion en «boulevard urbain» est ici envisagée. Ainsi cet axe majeur entre ville et campagne devient le support d'activité et de loisir. La partie Ouest du quartier dialogue avec un caractère plus urbain tandis qu'à l'Est un pôle loisir est renforcé comme voulu par Lurçat. Il génère ainsi une transition de la ville vers la campagne et donne une épaisseur au boulevard urbain. Le projet cherche aussi à préserver la qualité des espaces naturels et des berges notamment de l'autre côté du périphérique. Cela se traduit par des aménagement plus légers permettant aux promeneurs de découvrir cette faune et cette flore de milieu humide.



Boulevard urbain



Structure du projet

Afin de concevoir les provinces françaises comme un nouveau parc habité de la ceinture urbaine, il est essentiel de mettre en avant les structures paysagères et de développer le projet autour de l'eau, la végétation et la topographie qui sont trois éléments indissociables sur ce site arboré et orienté en pente douce vers la Sambre. L'orientation du bâti cherche quant à lui à répondre au tissu urbain proposé par André Lurçat. Concernant l'organisation du nouveau quartier il s'organise autour d'une polarité affirmé par la création d'un groupe scolaire ainsi que la déviation de la ligne de bus en site propre. De ce fait les bords de Sambre sont repensés afin de redonner place aux piétons sur les quais dans la continuité de l'aménagement du quai des Nerviens. L'ensemble des espaces publics est structuré à travers des soutènements, des systèmes de noue récoltant les eaux pluviales et une trame arboré mettant en avant les lignes structurantes du quartier. Enfin la matérialité des espace publics est pensée de manière à générer un minimum de surface imperméable.