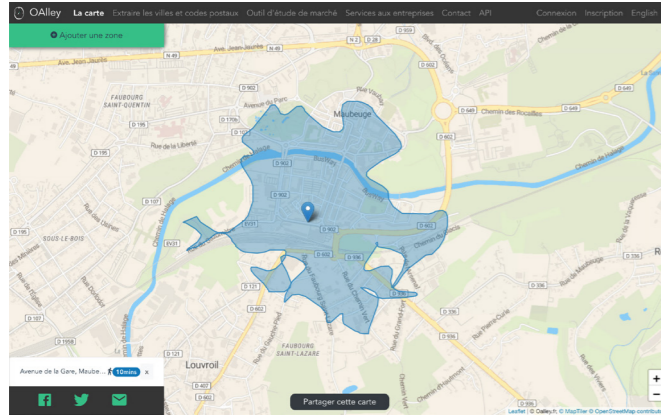
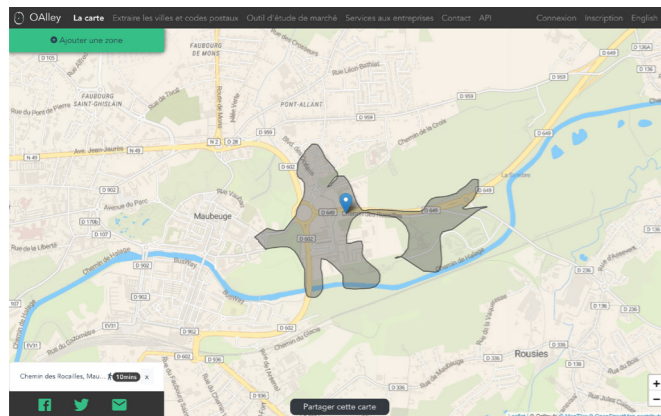


Peut-on aller au centre ville à pied ou en vélo ?

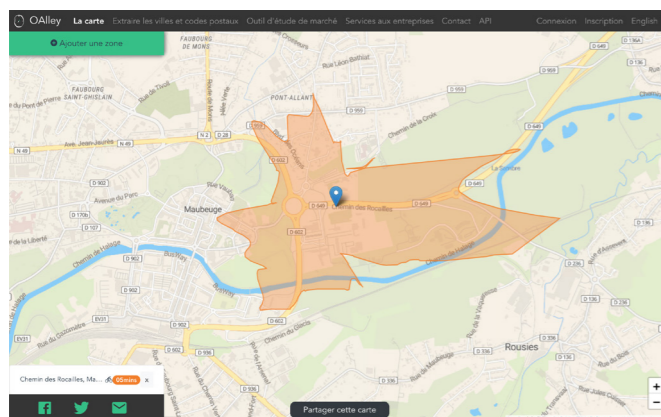
Etude du temps de marche ou de vélo pour se rendre dans le centre ville en fonction d'où on se trouve?



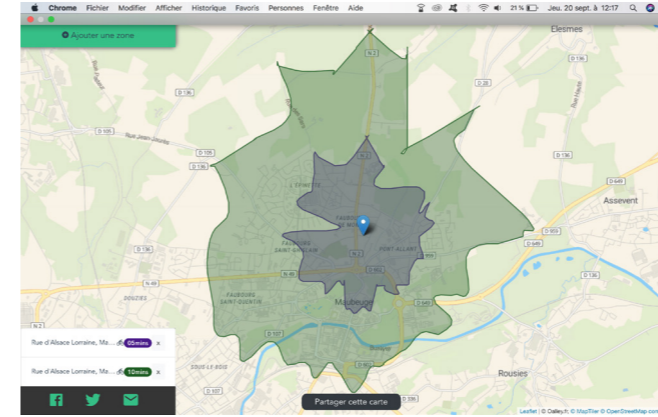
Périmètre d'un parcours à pied de 5 mins en partant du pôle gare.
Le centre ville est largement accessible mais les quartiers résidentiels en périphérie de la ville sont isolés.



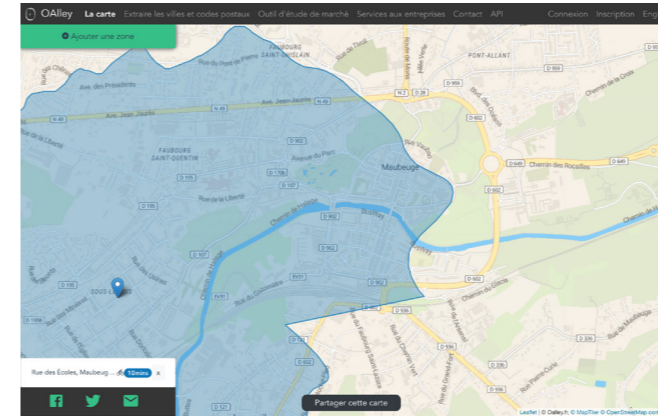
Périmètre d'un parcours à pied de 10 mins en partant du campus universitaire.
Le centre ville est accessible à partir de 15 mins de marche. En revanche, pour se rendre au pôle gare, il faudra prendre le vélo ou les transports en commun.



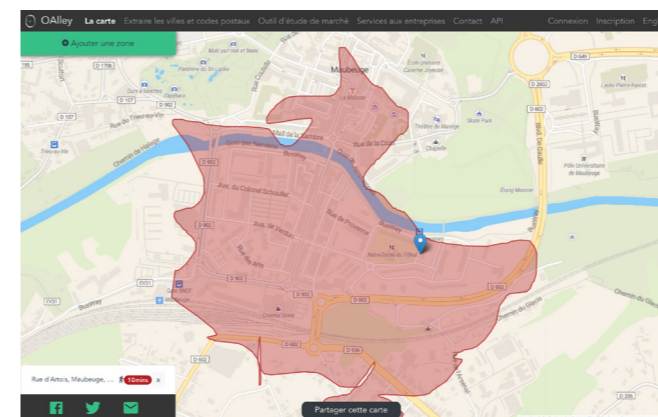
Périmètre d'un parcours à vélo de 5 mins en partant du campus universitaire.
L'est du centre ville est accessible, il faudra compter 7 mins pour arriver dans la rue commerciale. Les bords de Sambre, grâce à la voie cyclable, sont largement abordables.



Sur ce plan, nous pouvons voir deux périmètres qui ont pour centre la rue Alsace Lorraine, dans un faubourg résidentiel au nord de Maubeuge.
Le bleu correspond à 5min de vélo et le vert à 10min. En 5 min de vélo on peut atteindre les remparts de la vieille ville et en 10 min le pôle gare. On peut donc penser qu'avec un aménagement adapté aux modes doux, cela pourrait inciter les habitants des faubourgs à retourner dans le centre ville.



Ici, on peut voir qu'une personne habitant dans le quartier de Sous-le-bois peut, en 10 min de vélo, atteindre le centre ville et le pôle gare. Les connexions mode doux sont donc à développer, surtout le long de la Sambre. (aménagement du chemin de halage).



Depuis le quartier des provinces françaises, en 10 mins à pied, le pôle gare et l'avenue de France (principale rue commerciale de Maubeuge) sont atteignables. Cela permet aux personnes qui ne bénéficient pas de moyens de locomotion d'aller aux commerces sans les transports en commun (surtout avec la construction du nouveau centre commercial de Clouterie).

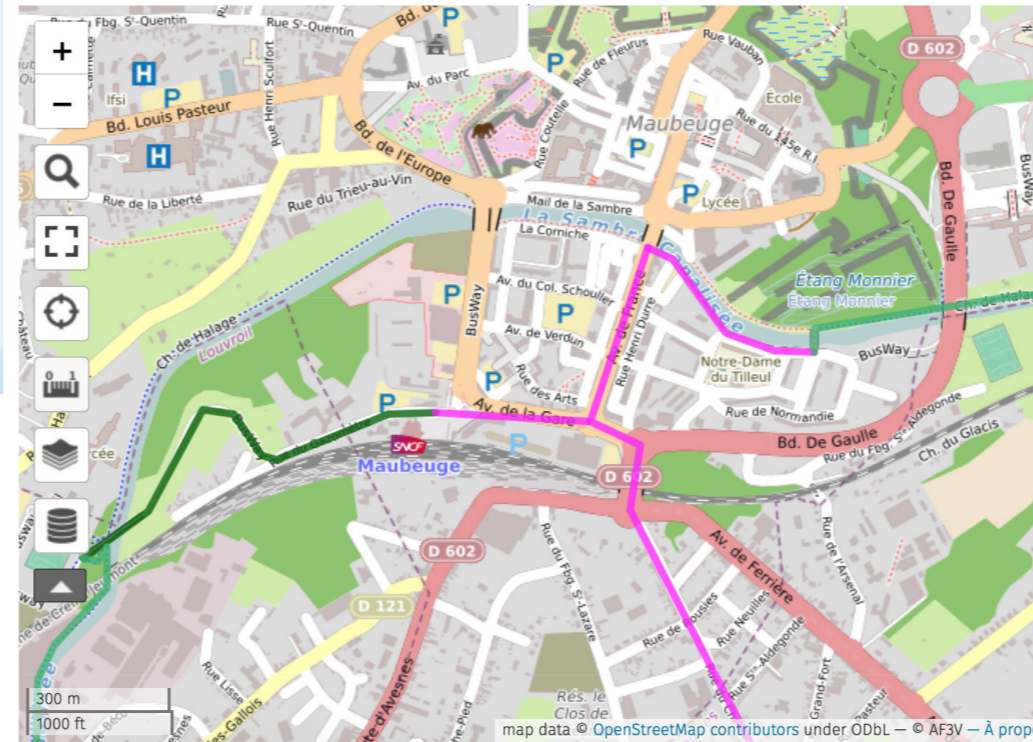
Peut on voyager à vélo à Maubeuge ?

Maubeuge, une étape de l'Eurovélo 3



Source : Eurovélo.com

Maubeuge se trouve sur le tracé de l'Eurovélo 3, un parcours de pistes cyclables, issues d'un projet européen de vélo route. Elle permet de relier Saint Jacques de Compostelle (Espagne) à Trondheim (Norvège). Un petit tourisme s'est déjà développé autour du vélo le long de cette vélo route, notamment à Ferrière la Grande avec un relais Eco-Vélo de Jérôme Lacombiez.



Source : Les véloroutes et voies vertes de France

Avant d'arriver dans le centre ville de Maubeuge, la voie verte suit le cours de la Sambre, sur les anciens chemins de halage. Mais, dès lors qu'on rentre dans la ville, l'aménagement cyclable emprunte les rues commerçantes. En revanche, le chemin de halage se poursuit le long du canal. Il s'agit peut être d'une volonté commerciale de faire passer les promeneurs pour dynamiser l'activité commerciale mais les voies ne sont pas assez aménagées et les pistes pas assez protégées.

On peut donc imaginer que l'itinéraire continue de long de la Sambre et travers Maubeuge à la manière de la rivière. Un accès à l'avenue de France peut s'aménager au niveau du pont de l'avenue de France pour distribuer les commerces et le nouveau centre commercial. Ainsi, la voie verte passerait au pied de l'Arsenal, qui semble, pour l'instant, voué à un programme culturel.



Source : Google Street View

Comme nous pouvons le voir sur les captures d'écrans, l'Avenue de France, voie par laquelle passe la véloroute n'est pas du tout aménagée pour les vélos.



Source : Google Street View

Le boulevard de l'Europe, un des plus gros boulevards de liaison de la ville, n'est pas équipé d'une piste cyclable alors qu'il permet de relier le pôle gare avec le reste de la ville.

Peut-on aller au centre ville à pied ou en vélo ?

Etude du temps de marche ou de vélo pour se rendre dans le centre ville en fonction d'où on se trouve?