



Bords de la Deûle ©MEL

TRIBUNE OUVERTE À ISABELLE MATYKOWSKI



**Isabelle
MATYKOWSKI**
Directrice
territoriale de VNF

Le bassin de navigation offre, au sein de la métropole européenne de Lille, un double visage. Il dispose à la fois d'un réseau fluvial dense à grand gabarit qui connecte le territoire à sa façade maritime via le port de Dunkerque et les ports du Bénélux, tout en recelant un ensemble de voies à petit gabarit adapté aux activités nautiques, sportives et récréatives. La voie d'eau contribue ainsi au développement économique de la métropole, tout en améliorant son cadre de vie. Le réseau fluvial est maillé de ports publics et de sites privés où transitent plus de 5,5 millions de tonnes de marchandises dont 1,3 millions de tonnes à destination ou en provenance des entreprises de la métropole. Il est un atout majeur dans notre région par

ses capacités à soulager les autres modes, notamment routier, ce qui plaide pour son développement tout en optimisant les infrastructures existantes. Les études menées par l'ESSEC avec l'ADULM en 2018 ont démontré les enjeux forts pour le territoire de la MEL et ne font que renforcer l'idée d'en intégrer la dimension dans les outils de planification que sont les SCOT, PLU et PDU. VNF, en sa qualité de concédant du Port de Lille, a validé un programme d'investissement de 80 millions d'euros au service du développement économique de la Deûle. La voie d'eau constitue également un réel potentiel pour le développement touristique qu'il faut promouvoir dans ses dimensions urbaines et rurales. L'aspiration pour les loisirs nautiques et l'accès à des milieux naturels humides est un enjeu à concilier avec le développement de la Deûle à grand gabarit. Concilier les usages de la voie d'eau entre eux, mais aussi accepter son urbanisation, avec des constructions sur l'eau et l'implantation de bateaux d'activités ou de logement, est un défi pour la métropole. VNF est auprès des territoires pour relever le challenge de la conciliation des usages dans le respect des enjeux de la politique nationale des transports et du report modal. Le travail réalisé par l'ENSAP de Lille avec le soutien de l'ADULM et de Ports de Lille constitue, au-delà de la simple production universitaire, un axe de réflexion et d'actions pour les décideurs publics.

LE MOT DU PRÉSIDENT



La Deûle, artère économique et maillon important de la trame verte et bleue du cœur de la métropole lilloise, a été longtemps ignorée, parfois oubliée.

Le succès de la reconversion des berges en face de la citadelle Vauban et autour d'Euratechnologies, les événements culturels comme « Deûle et Lys en fête » ou de nombreux projets urbains sur d'anciennes friches, témoignent d'un changement de regard incontestable. Le travail universitaire « Partager la Deûle », mené par l'École Nationale Supérieure d'Architecture et de Paysage de Lille (ENSAPL) et l'Agence de développement et d'urbanisme de Lille Métropole, avec le soutien de Ports de Lille propose une boîte à idées, une approche large et transversale, dans la continuité des ambitions du SCOT, visant à alimenter les réflexions urbaines en vue d'un partage de la Deûle entre usages économiques, résidentiels et touristiques.

Marc-Philippe DAUBRESSE
Président de l'Agence de développement
et d'urbanisme de Lille Métropole

LES ACTUALITÉS

Pévèle Carembault

À l'automne 2019, la communauté de communes débattre de son projet d'aménagement et de développement durables (PADD) intercommunal, élaboré avec l'ensemble des 38 communes, et l'appui technique de l'Agence. Afin d'enrichir son PADD, la communauté de communes organisera en septembre prochain un colloque sur la thématique des campagnes « ressources » qui interrogera l'identité d'un territoire rural vivant aux portes de grands ensembles urbains et les relations entre ville et campagne.

Nous, aujourd'hui et demain

Le 21 juin, à l'occasion de son Conseil d'administration et de son Assemblée générale, l'Agence organise une conférence où Gérard Mermet viendra exposer les possibles changements qui s'opéreront à l'horizon 2030. Il présentera les principales évolutions françaises et mondiales dans les domaines de l'environnement, la démographie, l'économie, mais aussi l'éducation, la santé, le logement, le travail, les loisirs...

Inscription sur www.adu-lille-metropole.org

Grand boulevard

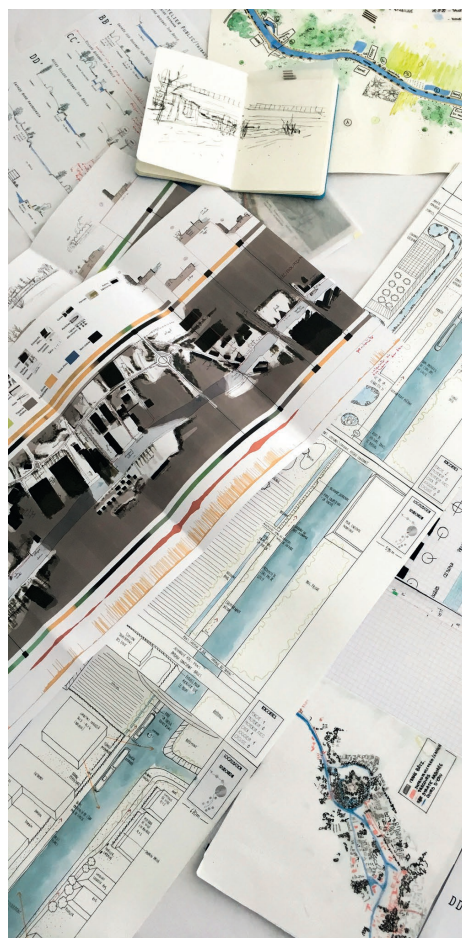
Héritage de la conurbation, le Grand boulevard est un lieu emblématique de la métropole. La démarche Territoire de projets propose de revenir sur ce qui constitue l'ADN de ce territoire structurant afin d'imaginer son devenir et de bâtir une stratégie ambitieuse et partagée pour son attractivité et son cadre de vie. Suite à la rencontre sur le Grand Boulevard qui s'est tenue fin 2018, l'Agence, en articulation avec la MEL, poursuit la dynamique avec l'organisation d'un séminaire prévu le 16 mai 2019.

PARTAGER LA DEÛLE URBAINE

Le SCOT de Lille Métropole, approuvé en 2017, confirme l'importance et l'attractivité économique et résidentielle de la Deûle. Il affiche l'ambition d'une nouvelle impulsion du projet de trame verte et bleue métropolitaine, dont la Deûle urbaine constitue la colonne vertébrale.

Entre la commune de Hantay au Sud (confluence avec le canal d'Aire) et celle de Deûlemont au Nord, où elle se jette dans la Lys, la Deûle traverse le territoire du SCOT sur une longueur de 36,20 km, traversant 23 communes, dans un environnement autant urbain que rural.

Composante majeure de la trame verte et bleue et important maillon de l'attractivité métropolitaine, la Deûle regroupe un ensemble d'enjeux de développement stratégiques de natures diverses qu'il convient de concilier : développement économique, transports de marchandises, tourisme, reconquête urbaine et paysagère, renouveau écologique.



©ENSAPL

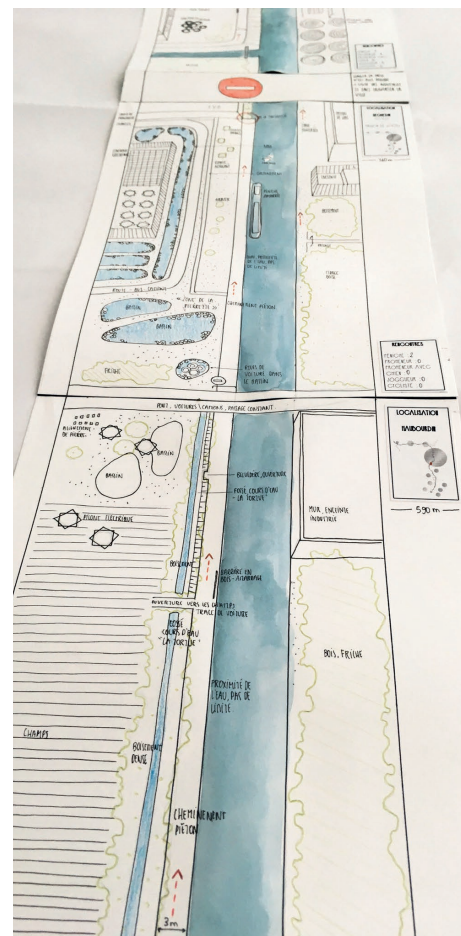
Dans cette perspective, et afin d'offrir aux décideurs un vaste éventail de propositions, l'Agence de développement et d'urbanisme de Lille Métropole et Ports de Lille, gestionnaire de sites portuaires (Santes, Lille, Wambrechies...), ont proposé conjointement à l'École Nationale Supérieure d'Architecture et de Paysage de Lille d'organiser un atelier étudiant sur le partage de la Deûle urbaine.

La collaboration s'est étalée sur deux semestres universitaires en 2017/2018. Le travail en atelier a été complété d'échanges avec les communes et élus intéressés et par la production d'un journal public et d'esquisses urbaines et paysagères à différentes échelles par l'ENSAPL.

La question du partage de la Deûle est soumise à des dynamiques et attentes très différentes, parfois conflictuelles. Ce travail s'est donc intéressé aux différents usages liés à cette voie d'eau (bateliers, résidents, cyclistes, pêcheurs, piétons...) et au partage harmonieux de l'ensemble de ces usages sur et autour de l'eau.

Le projet d'aménagement et de développement durables (PADD) du SCOT vise à :

- › organiser les transformations urbaines et animer la vie urbaine au bord de l'eau ;
- › faire pénétrer la nature en ville, grâce aux continuités naturelles offertes par la trame bleue ;
- › développer le tourisme fluvial et les activités nautiques, pour un nouveau rayonnement touristique et économique ;
- › préserver et promouvoir les activités économiques des sites existants et potentiels au bord de canal et prendre en compte la mise à grand gabarit de la Deûle, pour assurer la continuité avec les infrastructures portuaires du Nord-Ouest européen dans la perspective de la réalisation du canal Seine Nord.



©ENSAPL

Le paysage comme valeur collective partagée

En partant d'une approche paysagère, l'atelier public a permis d'aborder :

- › la continuité des cheminements le long de la voie d'eau ;
- › les différentes séquences de son itinéraire pour mieux comprendre les possibilités de mixité fonctionnelle ;
- › l'accessibilité de la Deûle au travers du bâti et des quartiers environnants ;
- › le potentiel fédérateur des parties industrialisées de la voie d'eau, jusqu'à présent peu ou pas pensé comme tel, à la différence d'autres villes nord-européennes ;
- › le contexte historique et géographique de cette trame bleue métropolitaine, en différenciant trois secteurs : la Basse Deûle, la Haute Deûle, la Moyenne Deûle.

La Basse Deûle

Au Nord, la Deûle est une rivière naturelle au lit serré, creusé dans l'argile et alimenté par de multiples « becques ». Le paysage rural est dominé par les pâturages et les haies de saules têtards.

Les villes (Deûlemont, Wambrechies, Quesnoy-sur-Deûle) ont tiré parti de la surélévation liée à l'épaisseur de l'argile de la rive droite pour jeter un pont sur la rivière. La rive gauche, plus plate, a favorisé les grandes implantations industrielles, comme à Marquette-lez-Lille.

La Haute Deûle

Au Sud, les craies de la rive droite infiltrent les eaux et alimentent l'importante réserve d'eau potable. Le secteur, marais de bras d'eau mal raccordés jusqu'au XIX^e siècle, a été longtemps soustrait de l'urbanisation.

Les communes comme Bauvin, Sainghin, Wavrin, Santes ou Annœullin sont établies à bonne distance du marais.

L'horizon est modelé par les masses géométriques et imposantes de bois, plantés pour discipliner la plaine marécageuse centrale et fixer des fossés.

La Moyenne Deûle

Un palier topographique d'environ 4 m scindait le cours de la rivière jusqu'au XVIII^e siècle. Au Moyen Âge, les bateaux étaient déchargés et les marchandises acheminées d'une Deûle à l'autre. Les eaux de la Haute Deûle s'écoulaient dans un réseau de fossés le long desquels la ville de Lille et ses faubourgs se sont établis. Le talus permit aussi de fortifier la cité. Les moyens de terrassement modernes permirent peu à peu de le modifier. Vauban fit creuser un canal de raccordement entre les deux Deûle au Sud de la citadelle, doublé au Nord dans les années 1980. Aujourd'hui, beaucoup de cours d'eau jadis présents à Lille ont disparus, mais la Deûle et ses bras annexes restants, témoins du passé, offrent de multiples usages qui contribuent à l'attractivité métropolitaine.



Port de Wambrechies ©MEL

Logiques urbaines

Après les dynamiques historiques et géographiques, certaines logiques d'implantation urbaines illustrent des manières d'agir adaptées au canal. Quatre logiques se distinguent :

- › la composition du linéaire du cours d'eau au travers les aménagements piétons et cyclables ;
- › la mise à distance de la ville et du canal pour accueillir des usages collectifs comme le parc de la Deûle, celui de Robersart ou certains espaces publics ;
- › le développement de la ville directement au bord de l'eau, plus particulièrement les opérations résidentielles cherchant l'attractivité du waterfront ;
- › l'implantation du bâti en peigne comme aux Aviateurs des Bois-Blancs ou la plupart des opérations de bureaux pour offrir de profondes perspectives à la voie d'eau.

Du diagnostic, l'atelier public a identifié 4 grands principes d'aménagement adaptés au contexte fluvial métropolitain :

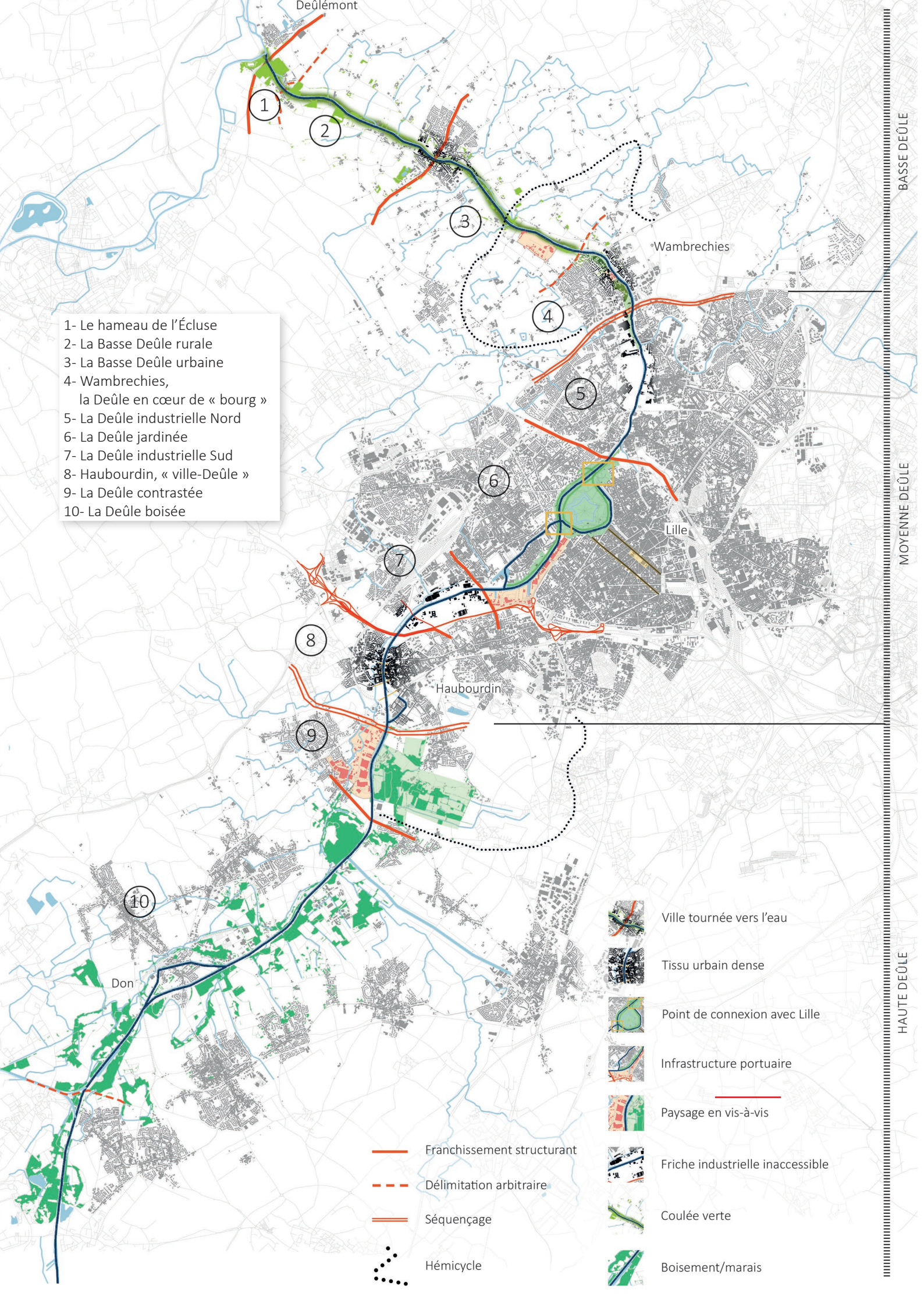
1. offrir des franchissements face aux obstacles qui forment un mur entre la ville et le canal (friches, infrastructures, zones d'activités...);
2. faire de la Deûle un axe de mobilité douce et efficace pour les cyclistes, familles et autres usagers ;
3. concevoir des aménagements transitoires dans les secteurs délaissés à haut potentiel pour y attirer habitants et usagers ;
4. développer des projets urbains de qualité une fois l'ensemble des conditions réunies.

POUR PLUS D'INFORMATIONS

- › Journal public « Partager la Deûle » | ENSAPL, Ports de Lille, ADULM- 2018
- › Schéma de cohérence territoriale (SCOT) de Lille Métropole, approuvé le 10 février 2017
- › La voie d'eau, fédératrice de territoires dans les Hauts-de-France | ESSEC, ADULM- 2018

L'ensemble de ces ressources sont disponibles sur www.adu-lille-metropole.org

- › Le parc bleu de l'eurométropole | Eurometropole Lille Kortrijk Tournai- 2018
Disponible sur www.espacebleu.eu



- 1- Le hameau de l'Écluse
- 2- La Basse Deule rurale
- 3- La Basse Deule urbaine
- 4- Wambrechies, la Deule en cœur de « bourg »
- 5- La Deule industrielle Nord
- 6- La Deule jardinée
- 7- La Deule industrielle Sud
- 8- Haubourdin, « ville-Deule »
- 9- La Deule contrastée
- 10- La Deule boisée

- Franchissement structurant
- Délimitation arbitraire
- Séquençage
- Hémicycle

- Ville tournée vers l'eau
- Tissu urbain dense
- Point de connexion avec Lille
- Infrastructure portuaire
- Paysage en vis-à-vis
- Friche industrielle inaccessible
- Coulée verte
- Boisement/marais

BASSE DEULE

MOYENNE DEULE

HAUTE DEULE

Deùlemont

Wambrechies

Lille

Haubourdin

Don