



# Nos représentations du développement durable



Laboratoire de géographie et d'aménagement du territoire de l'Université d'Orléans, le laboratoire CEDETE est le Centre d'Etudes sur le Développement, l'Environnement et les Territoires. Son objet de recherche est le développement territorial à travers les pratiques du développement durable.



## Le projet scientifique

Le CEDETE avait pour ambition de questionner les représentations sociales du développement durable, en termes d'attentes et d'aspirations, appliquées aux espaces de vie des trois Pays et de l'agglomération d'Orléans.

### *Deux actions*

**I - Un questionnaire photographique pour interroger les habitants à partir de trois thèmes : les paysages, l'habitat et la vie quotidienne. Plus de 230 personnes ont ainsi été interrogées, permettant d'éclairer le sens qu'elles donnent au développement durable de leur espace de vie.**

**II - Une série d'entretiens, menés auprès des acteurs des territoires (élus, techniciens de l'aménagement) a permis de préciser les pratiques et les modèles de durabilité associés à ces territoires.**

***Au final, le projet de recherche a permis de confronter deux géographies des représentations : celle de « l'espace vécu » des habitants ; celle de « l'espace conçu » des aménageurs. De cette relation, il a cherché à en mesurer les tensions, les accords et les contradictions.***

# Méthode de travail adoptée

## Enquête auprès des habitants par photo-questionnaire

Première partie structurée autour de trois thèmes :



### - paysages :



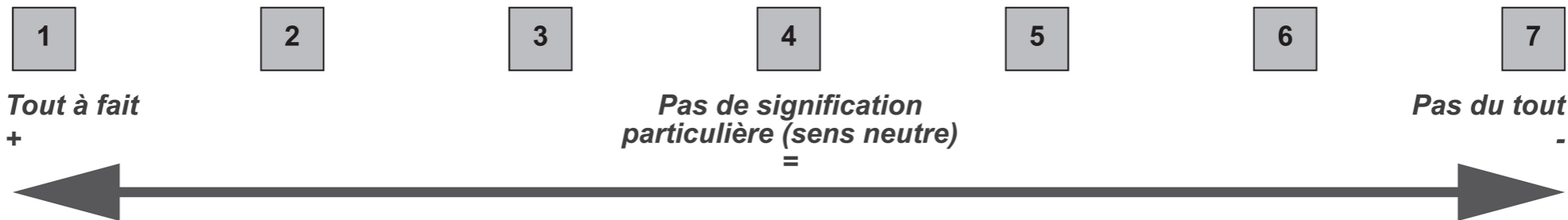
### - lieux où l'on vit :



### - la vie au quotidien



- Classez chaque photographie suivant l'idée que vous vous faites du développement durable ?



### Seconde partie structurée autour de deux points :

- Donnez, au maximum, cinq mots ou expressions que vous associez au développement durable

- Identifiez-vous

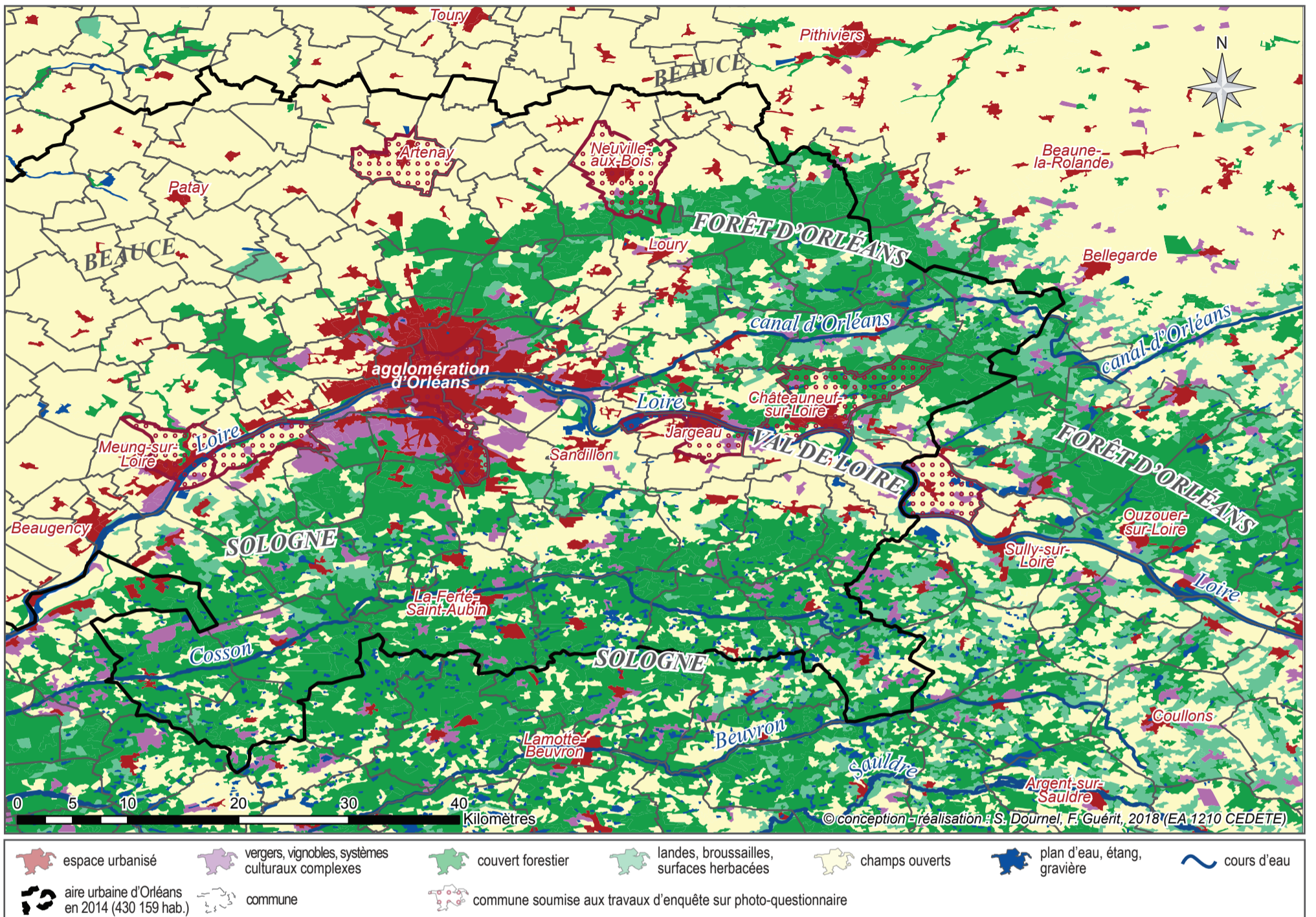
Votre âge : Homme  Femme

Votre activité :

Votre commune de résidence :  
Habitez vous en ville ?  En banlieue ?

Votre commune de travail :  
À la campagne ?  (Cochez la case correspondante)

## Localisation des communes où se sont déroulées les enquêtes sociologiques par photo-questionnaires



10 lieux enquêtés (06/2017 - 09/2018)

243 questionnaires renseignés

### Profil des personnes interrogées

Sexe		
Homme	108	54%
Femme	92	46%
total	200	

Classe d'âge		
16-25 ans	44	27%
26-40 ans	18	11%
41-60 ans	36	22%
61-90 ans	66	40%
Total	164	

Communes de travail		
Agglomération d'Orléans	98	77%
Périphérie Aire Urbaine	22	17%
Autres	3	2%
Total	123	

Activité		
« Actifs »	50	26%
Retraités	69	36%
Etudiants	72	38%
Total	191	

Communes de résidence		
Agglomération d'Orléans	36	28%
Périphérie Aire Urbaine	83	65%
Autres	9	7%
Total	128	

Habitat « perçu »		
En ville	73	36%
En banlieue	29	14%
A la campagne	97	48%
En ville et à la campagne	3	1%
Total	202	

# Les images du paysage

*Un paysage, plus porteur de sens en terme de durabilité ?  
Entre nature et ville.*



La Beauce : image qui suscite le positionnement le plus contrasté



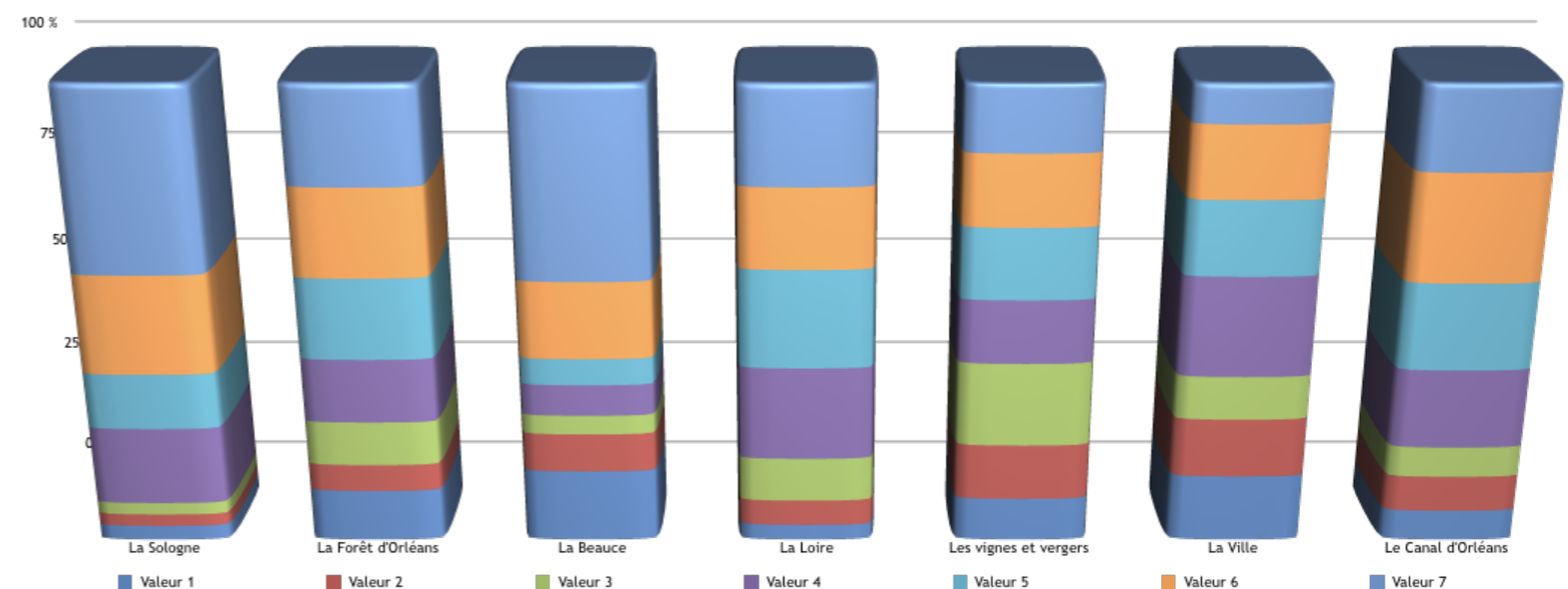
La Ville : image la moins appréciée. Expression de valeurs anti-urbaines ?



La Sologne, idéal du développement durable ?

	La Sologne	La Forêt d'Orléans	La Beauce	La Loire	Les vignes et vergers	La Ville	Le Canal d'Orléans
Valeurs positives	140 74%	109 59%	122 65%	107 61%	82 46%	72 41%	109 61%
Valeur neutre	32 17%	26 14%	13 7%	36 20%	25 14%	39 22%	31 17%
Valeurs négatives	16 9%	50 27%	54 29%	33 19%	72 40%	66 37%	38 21%
Total des occurrences	188	185	189	176	179	177	178

Série « Paysages »





# Les images de la vie au quotidien

## L'idéal de la vie sociale de la petite ville

	Le Lotissement	Le Centre-Bourg	Le centre commercial	La rue commerçante	Le nouveau quartier central	Le Carnaval	Les déplacements quotidiens
Valeurs positives	81 45%	164 84%	28 15%	80 44%	105 63%	130 69%	22 12%
Valeur neutre	31 17%	13 7%	19 10%	30 16%	39 23%	27 14%	14 7%
Valeurs négatives	58 32%	13 7%	141 76%	65 36%	33 20%	27 14%	141 75%
<b>Total des occurrences</b>	<b>170</b>	<b>190</b>	<b>188</b>	<b>175</b>	<b>177</b>	<b>184</b>	<b>177</b>

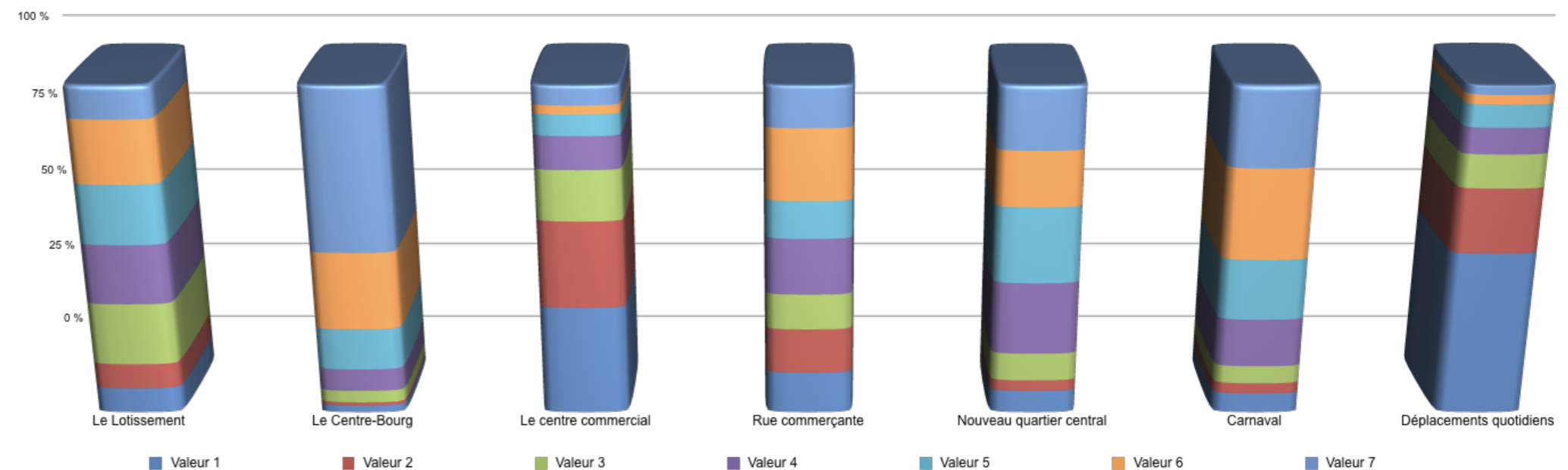
Série « Vie au quotidien »



Le cadre de vie idéalisé : le centre de la petite ville



Deux images rejetées : le centre commercial périphérique et les déplacements quotidiens en voiture



# Méthode de travail adoptée

## Grille d'entretiens adoptée auprès des acteurs territoriaux



### Histoire personnelle du développement durable :

- histoire et mode d'appropriation du DD sur les plans personnel et institutionnel ;
- identification des acteurs initiateurs du DD ;
- chronologie et mise en pratique du DD.

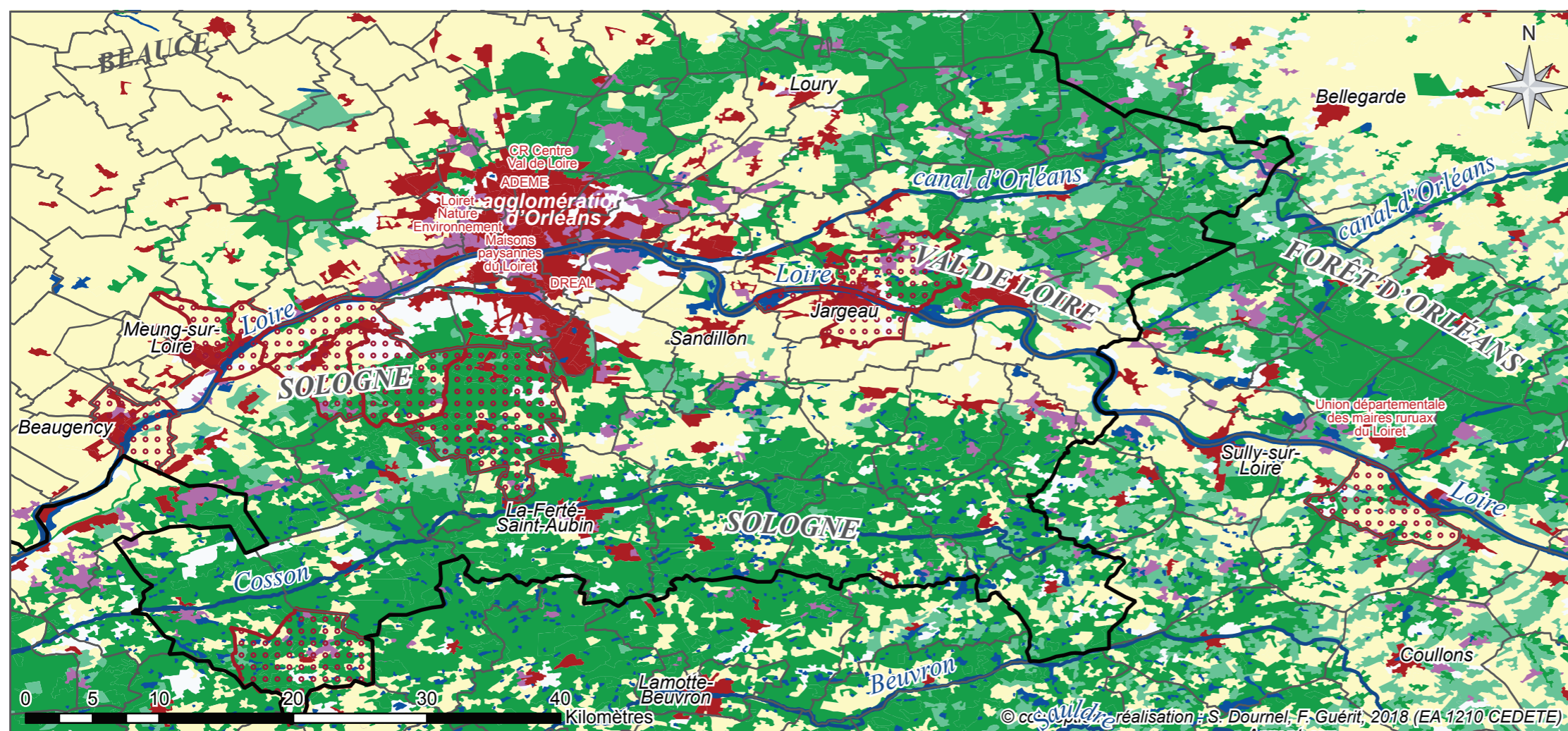
### Le développement durable en pratique :

- instances, procédures et outils associés à la mise en oeuvre du DD ;
- identification des interlocuteurs et des partenaires en matière de DD.

### Représentations du développement durable :

- images et représentations associées au DD ;
- méthodes et outils de communication sollicités ;
- discours tenus sur le DD auprès des élus et autres professionnels ;
- discours tenus sur le DD auprès des habitants.

## Identification des acteurs rencontrés dans le cadre d'entretiens semi-directifs

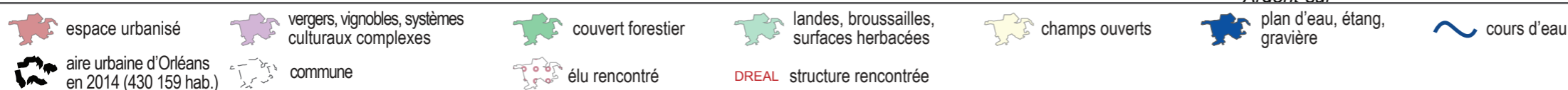


### 9 entretiens auprès d'élus :

- maires ;
- vice-présidents et présidents d'intercommunalités ;
- vice-présidents du Département et de la Région.

### 7 entretiens auprès d'acteurs professionnels et associatifs :

- employés ;
- présidents.





# Présentation des résultats

## Stratégie d'acteurs



Une stratégie d'acteurs calée sur une opposition de développement durable entre ville et campagne

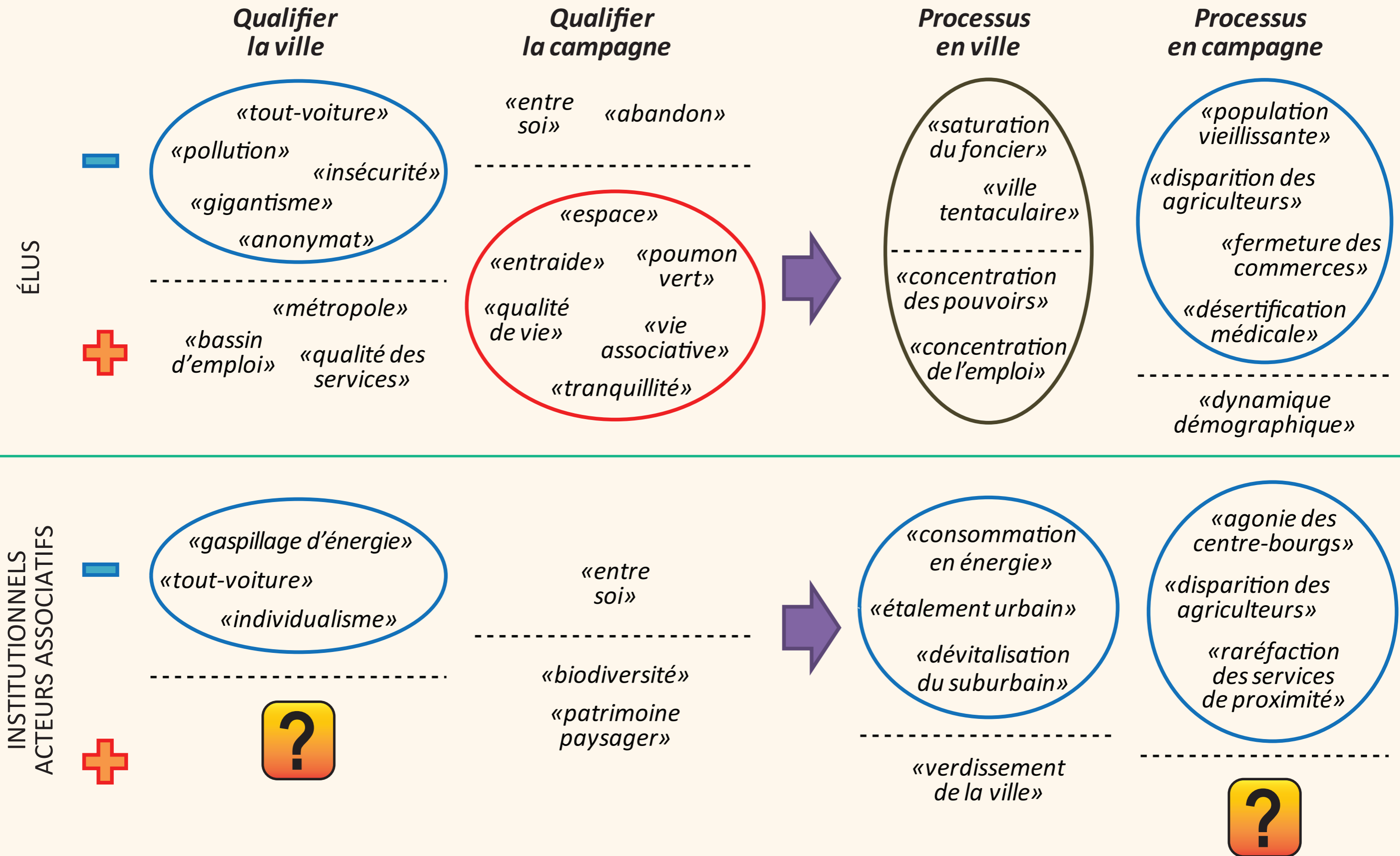
Une pluralité de schémas d'acteurs à échelle locale à partir des modèles ville et campagne



# Présentation des résultats



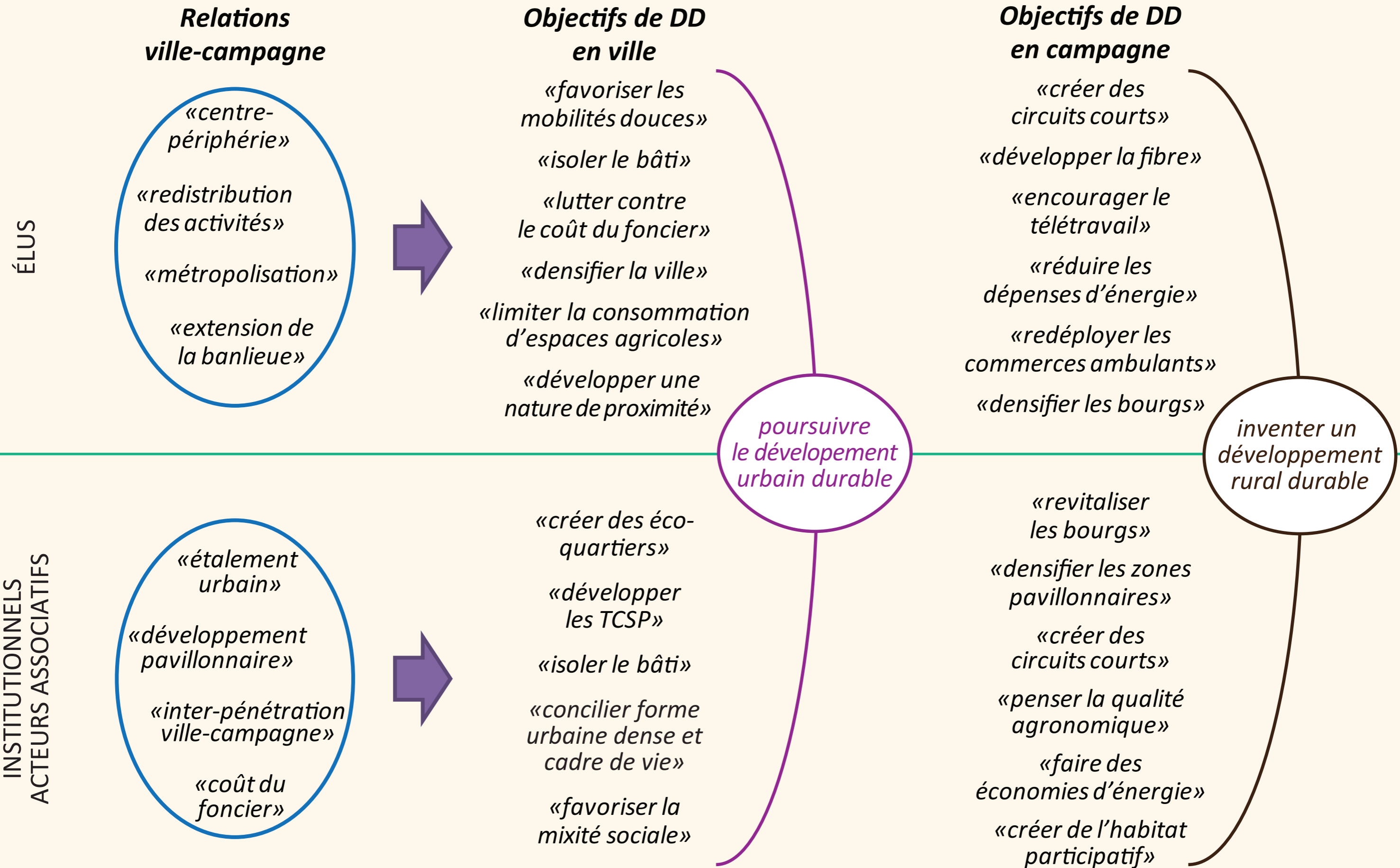
## Sémantique employée sur la ville et la campagne en lien avec le développement durable



# Présentation des résultats



## Sémantique employée sur la ville et la campagne en lien avec le développement durable





# Conclusions

## Conflit Ville-Campagne au coeur des représentations du développement durable

**Nos représentations du développement durable réactualisent – en partie - le conflit entre ville et campagne : enquêtes, entretiens.**

**✓Hiatus entre espace vécu et espace conçu.**

L'étude des résultats confirme l'hypothèse de départ d'un modèle de développement durable fondé sur la distinction, voire l'opposition, entre « ville » et « campagne ». Schématiquement, un modèle de développement durable, que l'on peut qualifier de « campagne » par ses représentations, porté par les habitants, se dessine, exprimant l'idée que le développement durable se limite à des espaces de nature, de faible densité, mais aussi se construit dans des valeurs anti-urbaines de rejet de la ville (grande ville). Ce modèle se distingue d'un second modèle, que nous nommons « ville ». Expression en partie d'un discours scientifique et institutionnel des acteurs de l'aménagement, ce modèle se réfère aux vertus de la compacité et de la densité urbaine.

Cette relation d'opposition démontre, in fine, la permanence des catégories de « ville » et de « campagne » dans les représentations des habitants, appliquées à leur territoire, alors que la réalité géographique est plus complexe (périurbanisation).

Cette représentation sociale détermine les pratiques des habitants, dans leurs choix de vie, mais aussi dans les politiques d'aménagement du territoire et le positionnement des acteurs