

La Fonderie

Les abords



Les champs agricoles



La ville de Meung-sur-Loire.
6200 habitants



La Gare
10 minutes d'Orléans



Le parc des Mauves.
Plus de 9 ha. 8 à 10 km
de balade en partant du
centre.

La Fonderie

Le terrain



Le site de la fonderie de Meung-sur-loire est un véritable carrefour entre plusieurs paysages : les champs, les Mauves, les silos, la voie de chemin de fer mais aussi la ville. Le site est également rempli de vestiges et aspérités du sol qui témoignent de l'histoire de l'ancienne fonderie.

Evolutions du terrain



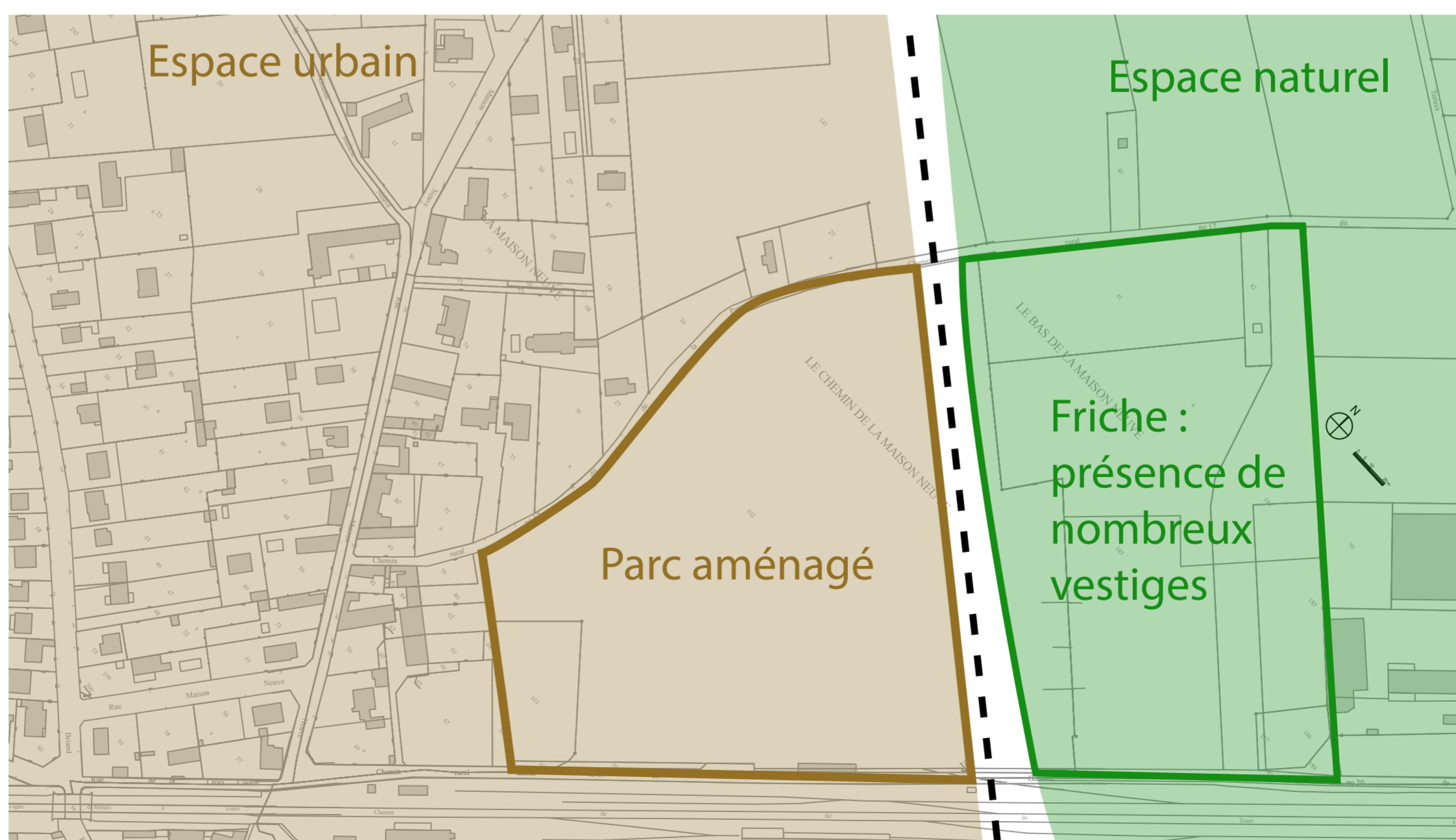
Les silos



Vestiges et aspérités

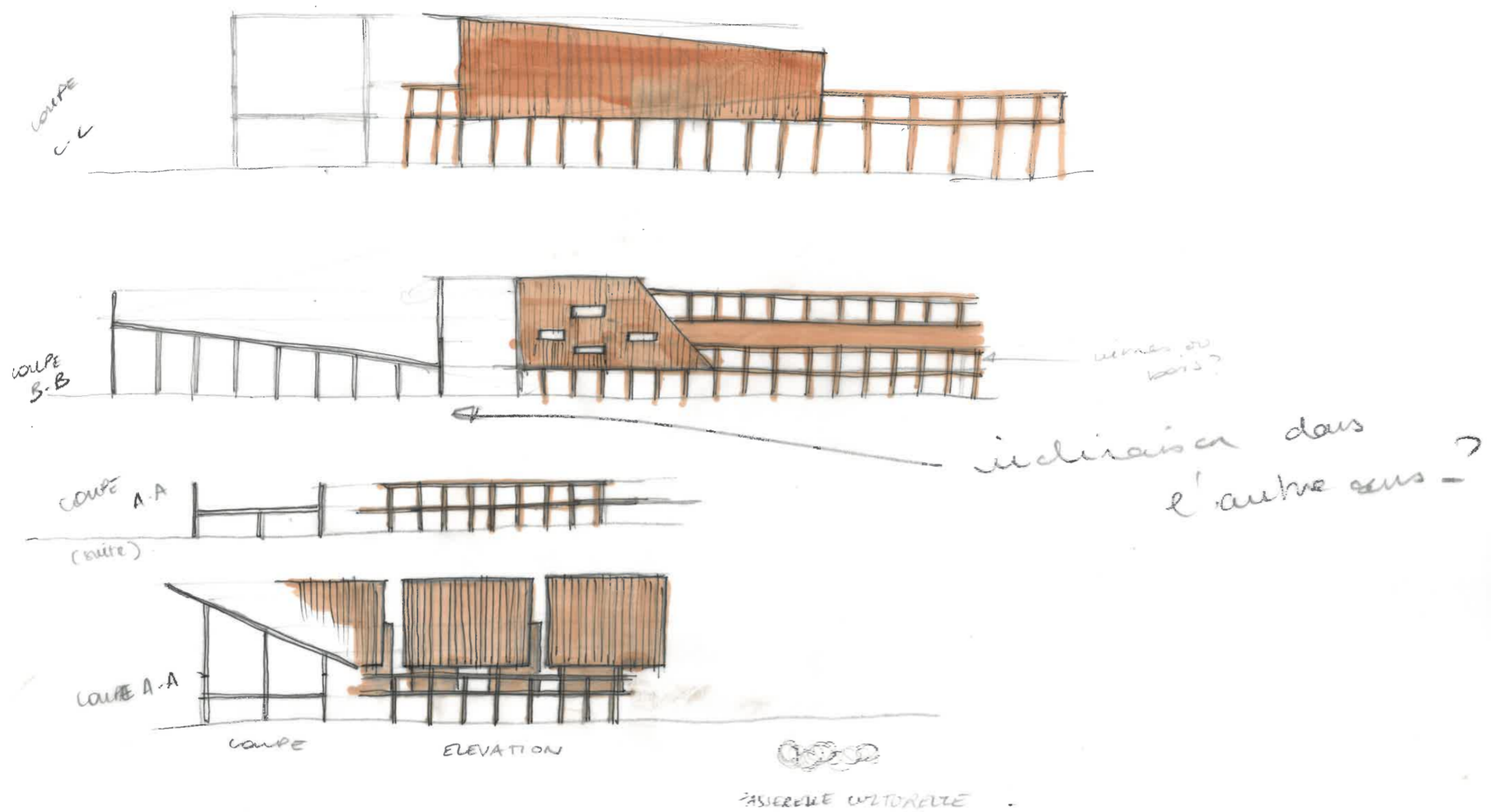


L'association «Le groupe d'histoire de la fonderie»



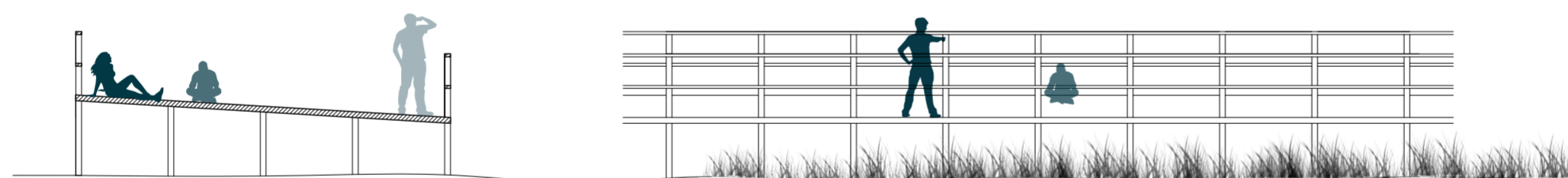
La Fonderie

La passerelle



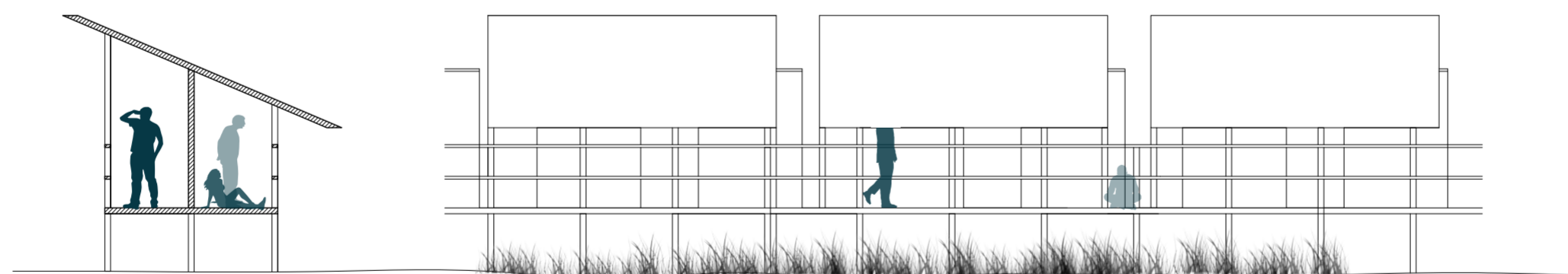
Coupe A-A'

1/200



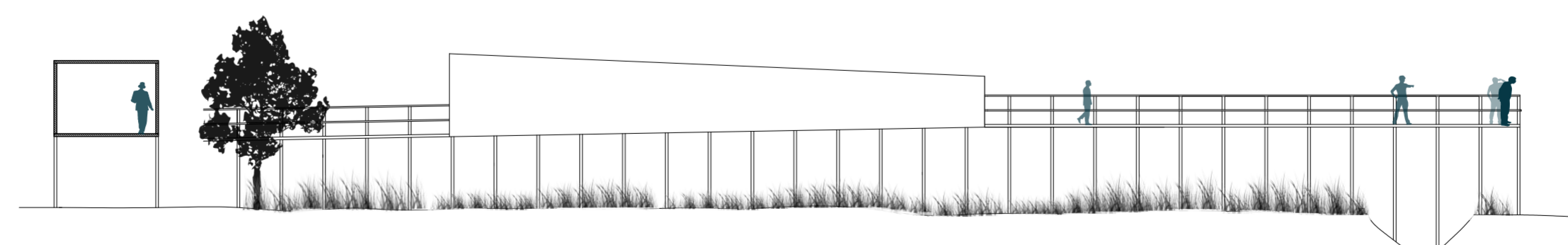
Coupe B-B'

1/100



Coupe C-C'

1/100

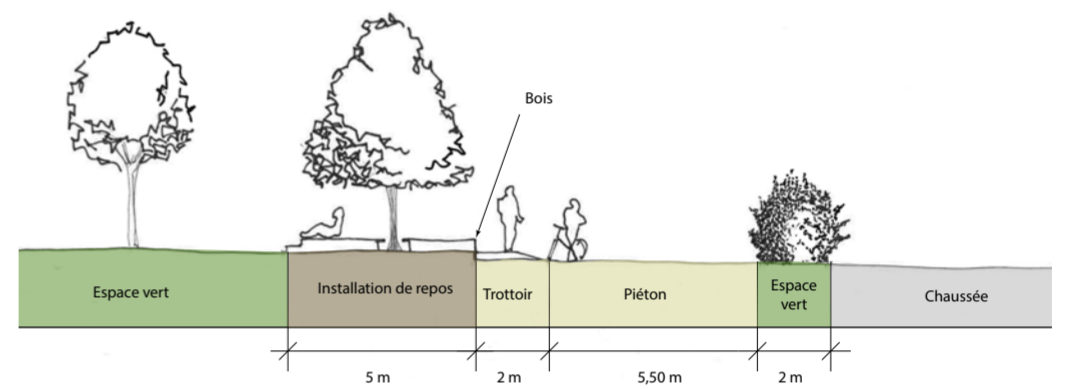
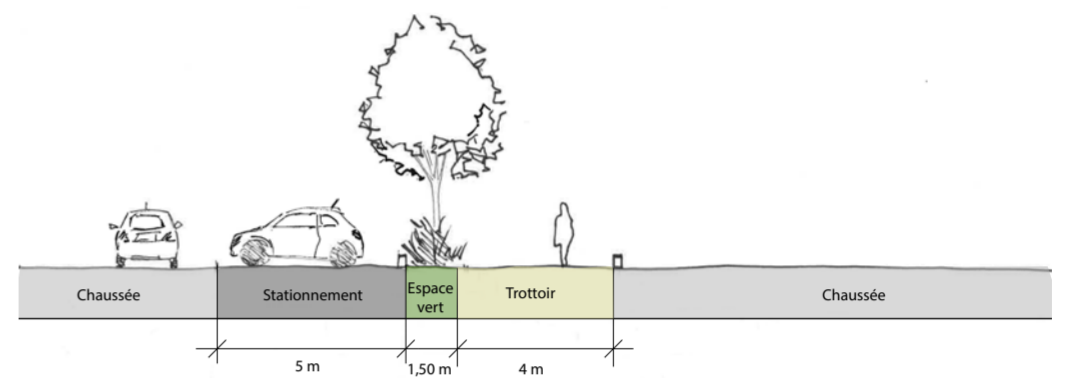
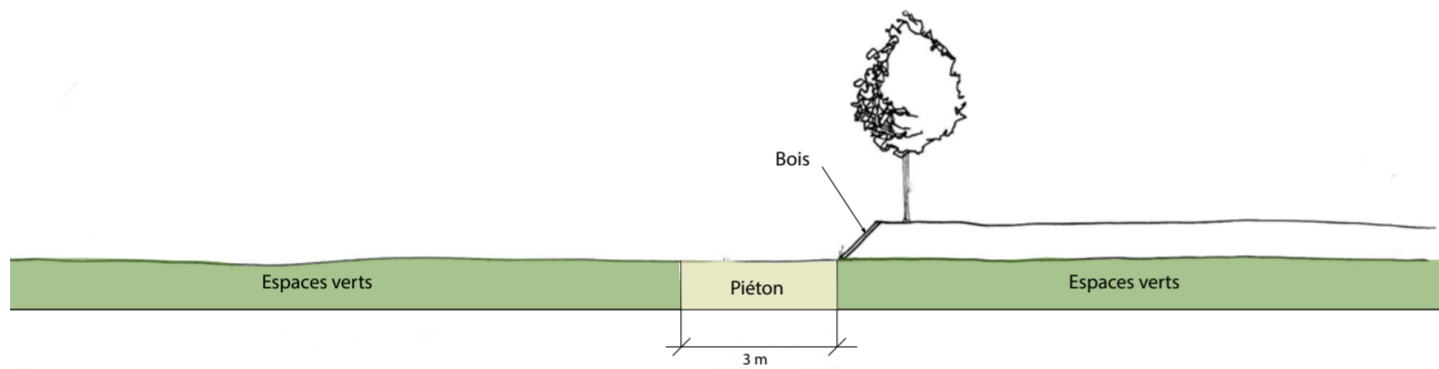
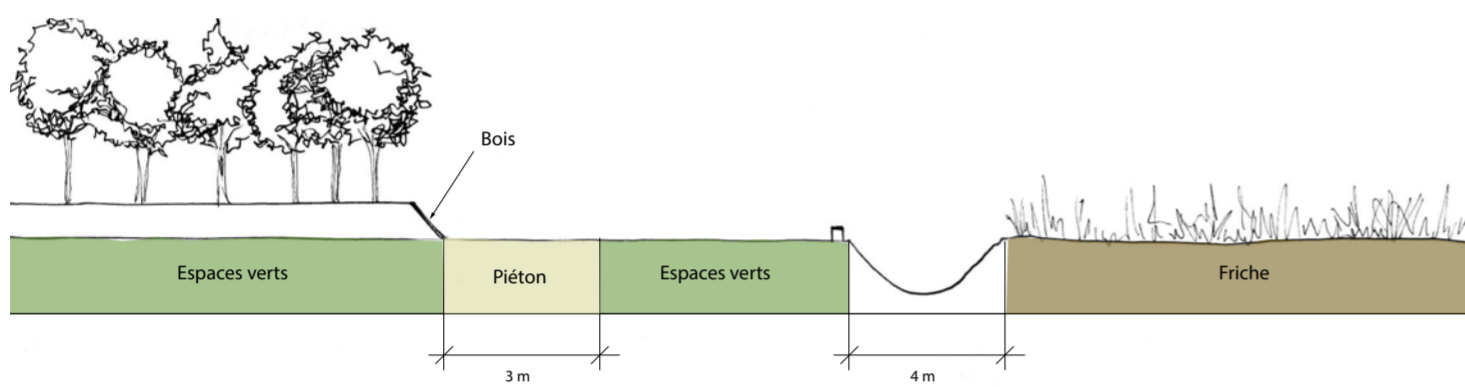
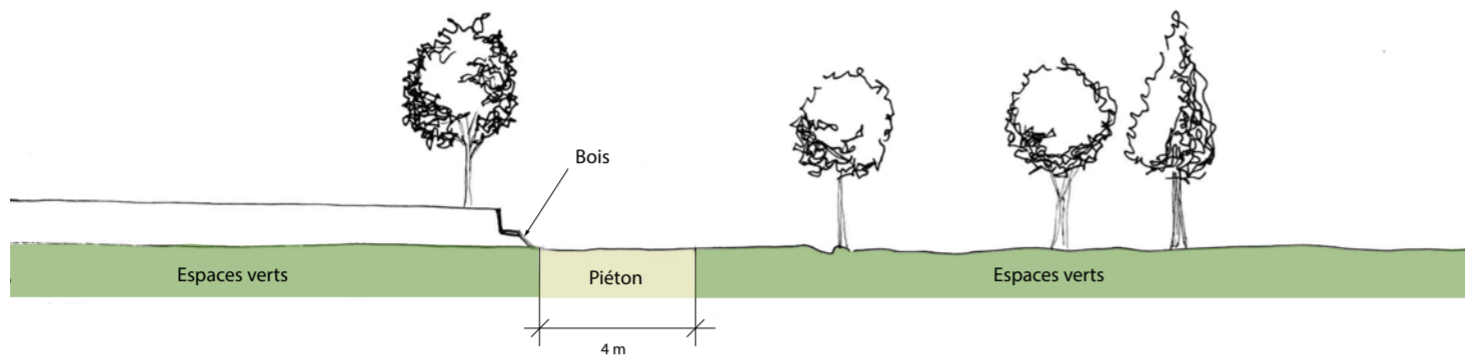


Coupe D-D'

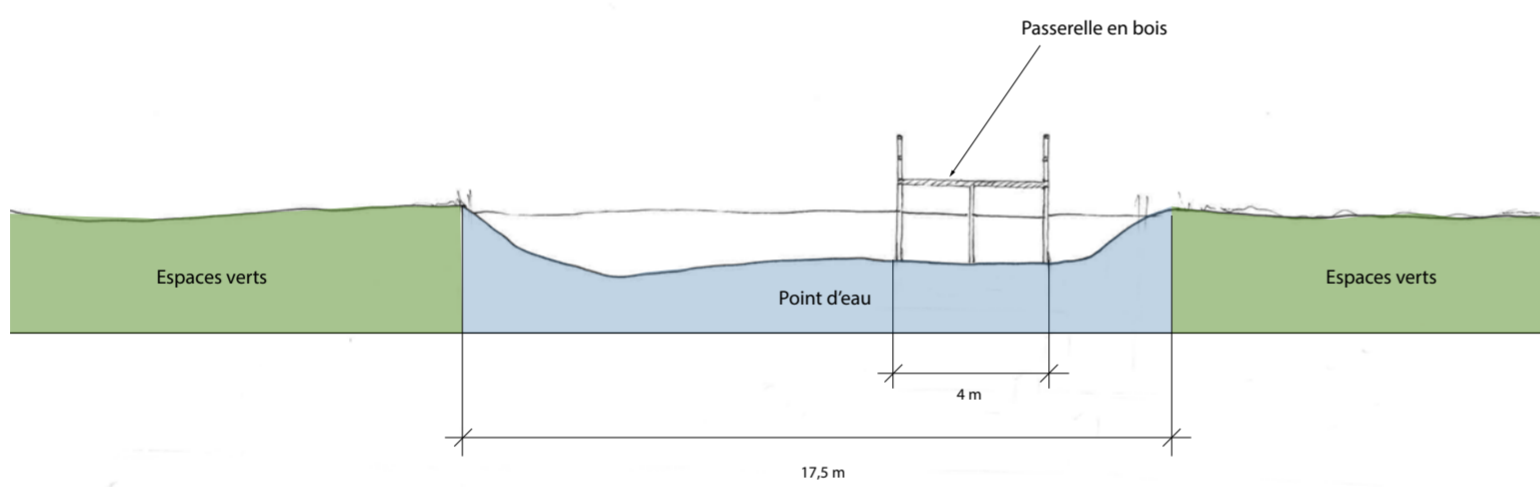
1/200

La Fonderie

Le parc



1/200



La Fonderie

Détails

Verger



Pommier

Malus communis
Reine des reinettes
5 à 10 mètres maximum
De Août à Novembre



Poirier

Pyrus communis
Conférence
5 à 15 mètres maximum
De Août à Octobre



Cerisier

Prunus cerasus
Bigarreau coeur de pigeon
Bigarreau 'hatif de burlat'
6 à 15 mètres maximum
Fleurs en Avril
Récolte de Mai à Juin



Prunier

Prunus domestica
Quetsche d'alsace
Reine claudie
4 à 10 mètres maximum
Fleurs en Mars-Avril
Récolte de Juillet à Septembre

Parc



Merisier

Prunus avium
20 mètres maximum
Fleurs en Avril-Mai



Erable

Acer
Platanoides
Pseudoplatanus
20 mètres maximum



Frêne

Fraxinus
Excelsior
Ornus
25 mètres maximum



Tilleul

Tilia
Cordata
25 mètres maximum



Grave



Béton



Bois de
chêne

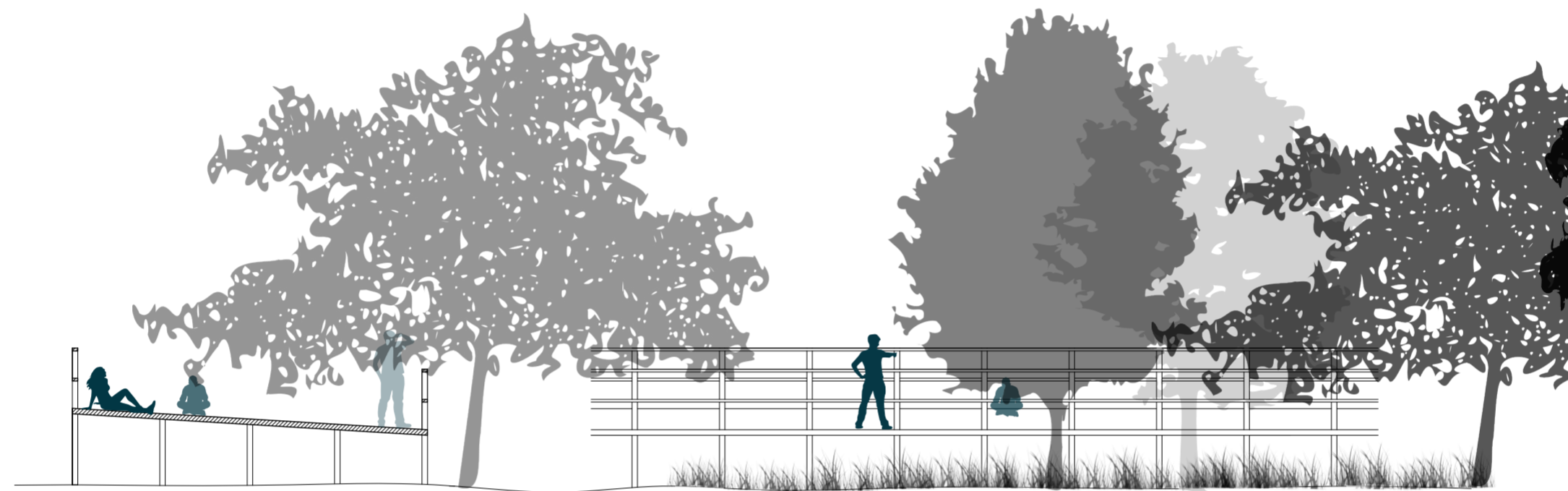
La Fonderie

+20 ans



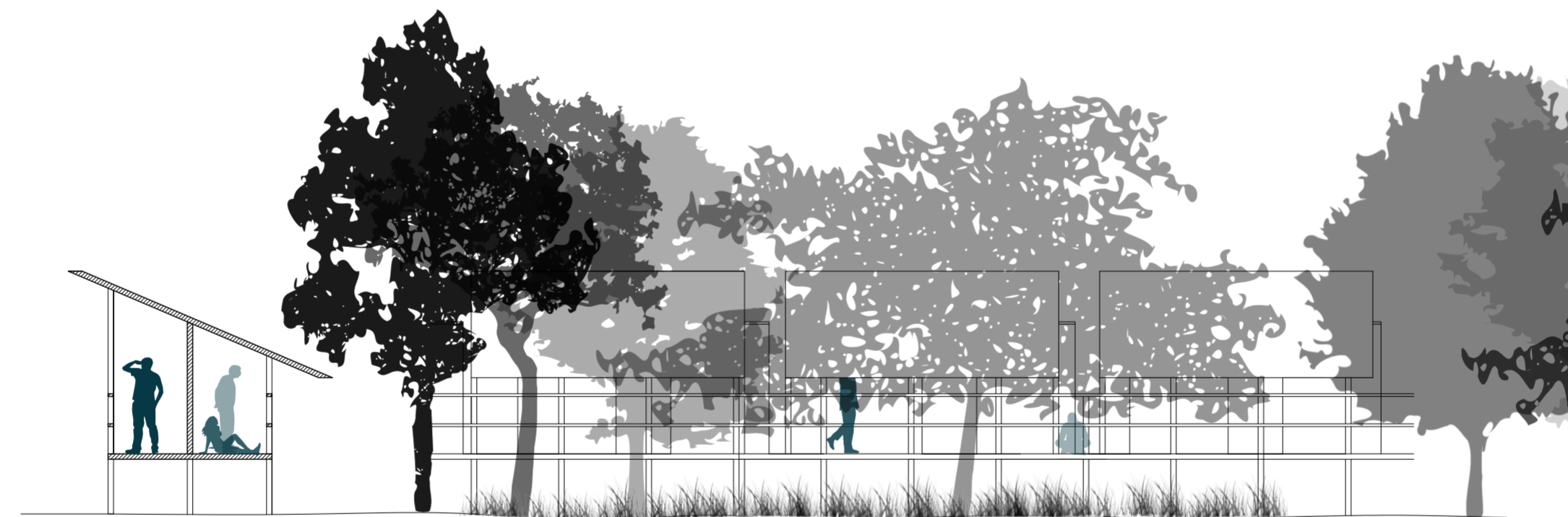
Coupe A-A'

1/200



Coupe B-B'

1/100



Coupe C-C'

1/100



Coupe D-D'

1/200