

# Les places de Meung

Réhabilitation d'une friche industrielle

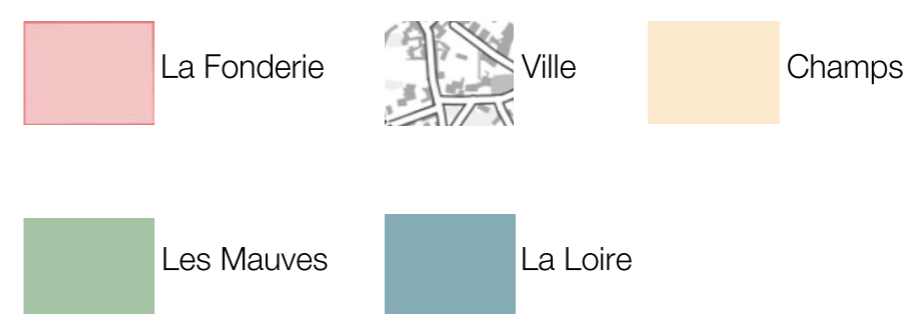
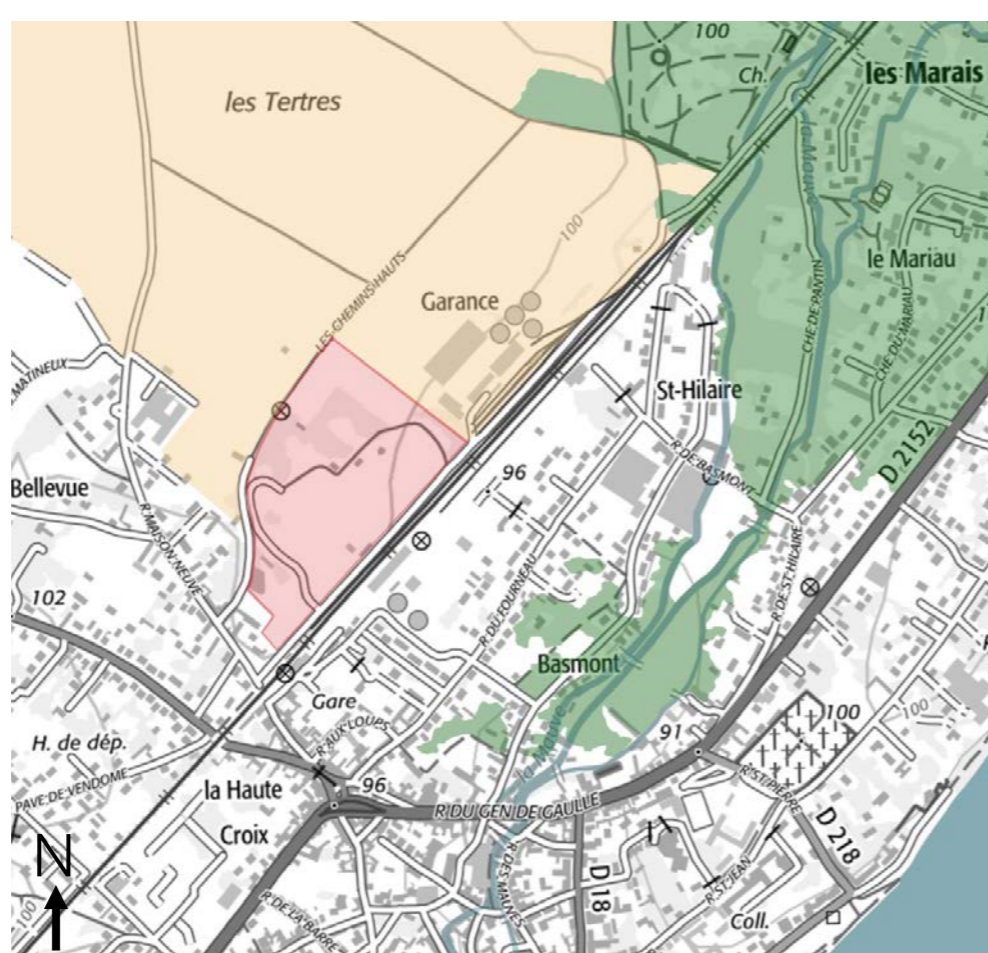
Aménagement paysager



Situation géographique

Meung-sur-Loire est une ville du val de Loire située entre la Sologne et la Beauce. Typique du paysage ligérien, la commune comprend 6300 habitants et attire chaque année grâce à son patrimoine et à ses festivités de nombreux visiteurs. Excentré du cœur de la ville, le terrain étudié est une friche industrielle communément appelée *La Fonderie*. Dans le cadre

du dispositif *ID en campagne* engagé par la Région Centre en 2010, le site a été choisi pour un projet d'étude de *requalification*. Ainsi, cet espace délaissé situé à proximité de la gare, d'espaces agricoles et des Mauves (rivières affluentes de la Loire) a un réel potentiel pour redynamiser le Nord-Est de la ville.



La Loire à vélo, le château, les commerces, les infrastructures sportives... autant d'activités coupées du site de *La Fonderie*. Délaissé et excentré de la vie Magdunoise, le terrain est actuellement en friche et squatté. Ses abords sont néanmoins fréquentés avec : la gare, une zone industrielle, un collège et un EHPAD. Sa proximité avec Les Mauves en fait également une zone de transition entre ville et nature.





Le projet *Les places de Meung* vise à redynamiser le site de *La Fonderie* et à créer du lien entre les usagers. L'espace est pensé en vue d'une expansion urbaine qui mettra en avant les notions de rencontre et de partage s'appuyant sur des activités associatives.



Schéma signalant les Places

- Guinguette
- Théâtre
- Circul'livre
- Artisanat
- Ressourcerie
- Apiculture
- Jardins partagés
- Belvédère

L'accès au site est amélioré par la construction d'une nouvelle route et d'un parking paysager. De grandes allées ouvrent des points de vue ciblés, mettant ainsi en valeur le territoire alentour. Les places aux abords boisés accueillent des pavillons dans lesquels seront proposées différentes activités : des jardins partagés, un théâtre de plein air, une guinguette, un circul'livre et une ressourcerie. Afin de

sensibiliser les habitants aux défis environnementaux un espace en jachère est consacré à l'apiculture. Ces lieux de convivialité créent un lien intergénérationnel par le biais d'animations ludiques sur des thèmes très variés. L'environnement évolue selon les saisons et la diversité des zones engazonnées, du taillis sous futaie et des prairies créent un écosystème qui permet l'appropriation du site.



Grand axe vue nord-est



Croisement: chemin, place et verdure



Parking paysager





Coupe à l'échelle 1/500<sup>ème</sup>, axe est-ouest orienté Nord, vue sur le jardin partagé et l'allée diagonale



Essences forestières



Chêne



Charme



Marronnier



Tilleul



Traitement des sols et des places



Prairie



Sol forestier : taillis sous futaie



Gravier de Loire : places



Béton brossé : allées



Place de la ressourcerie



Pavillon



Assise



# Les places de Meung

Plan échelle 1/1000<sup>ème</sup>

Aménagement paysager

