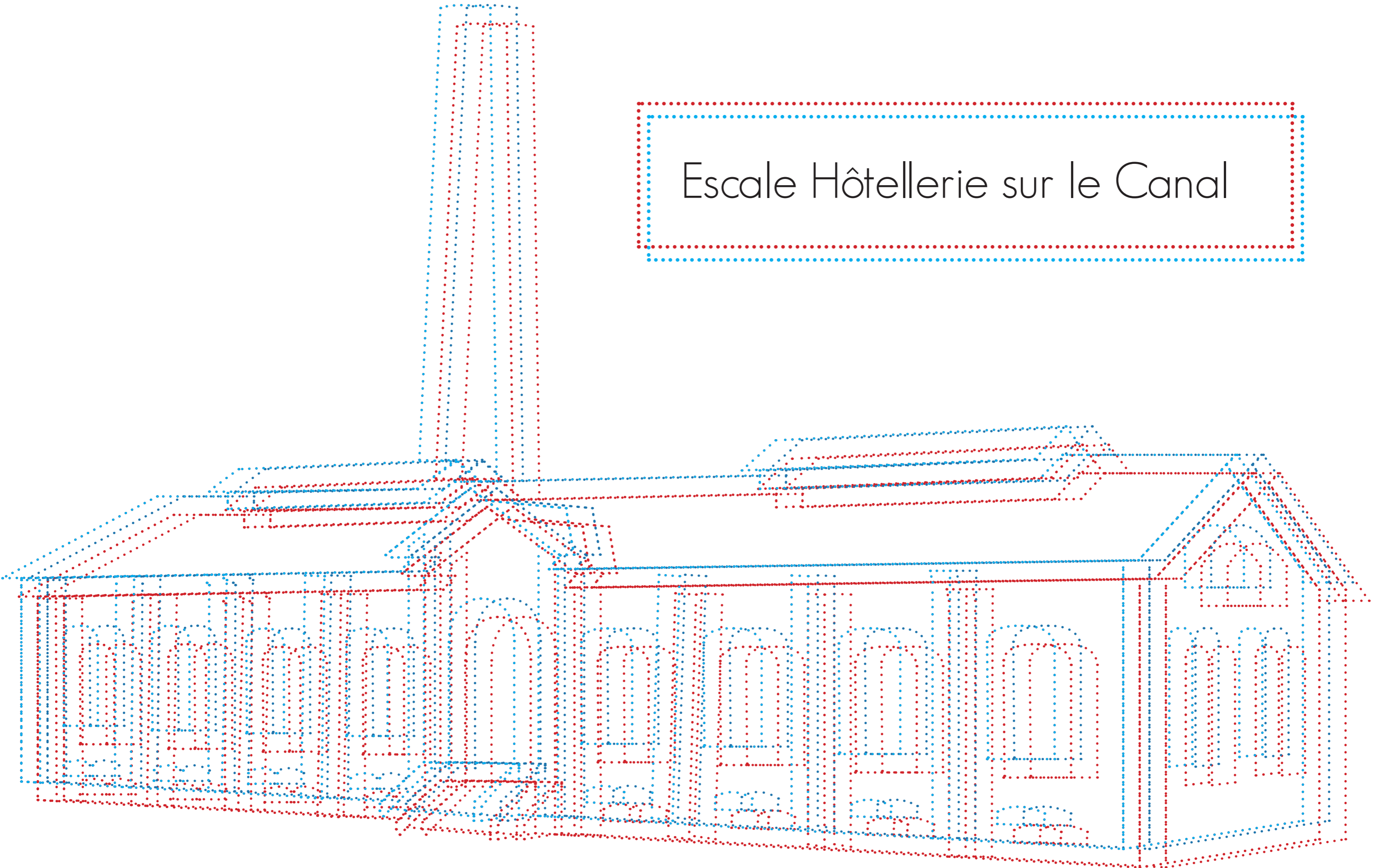
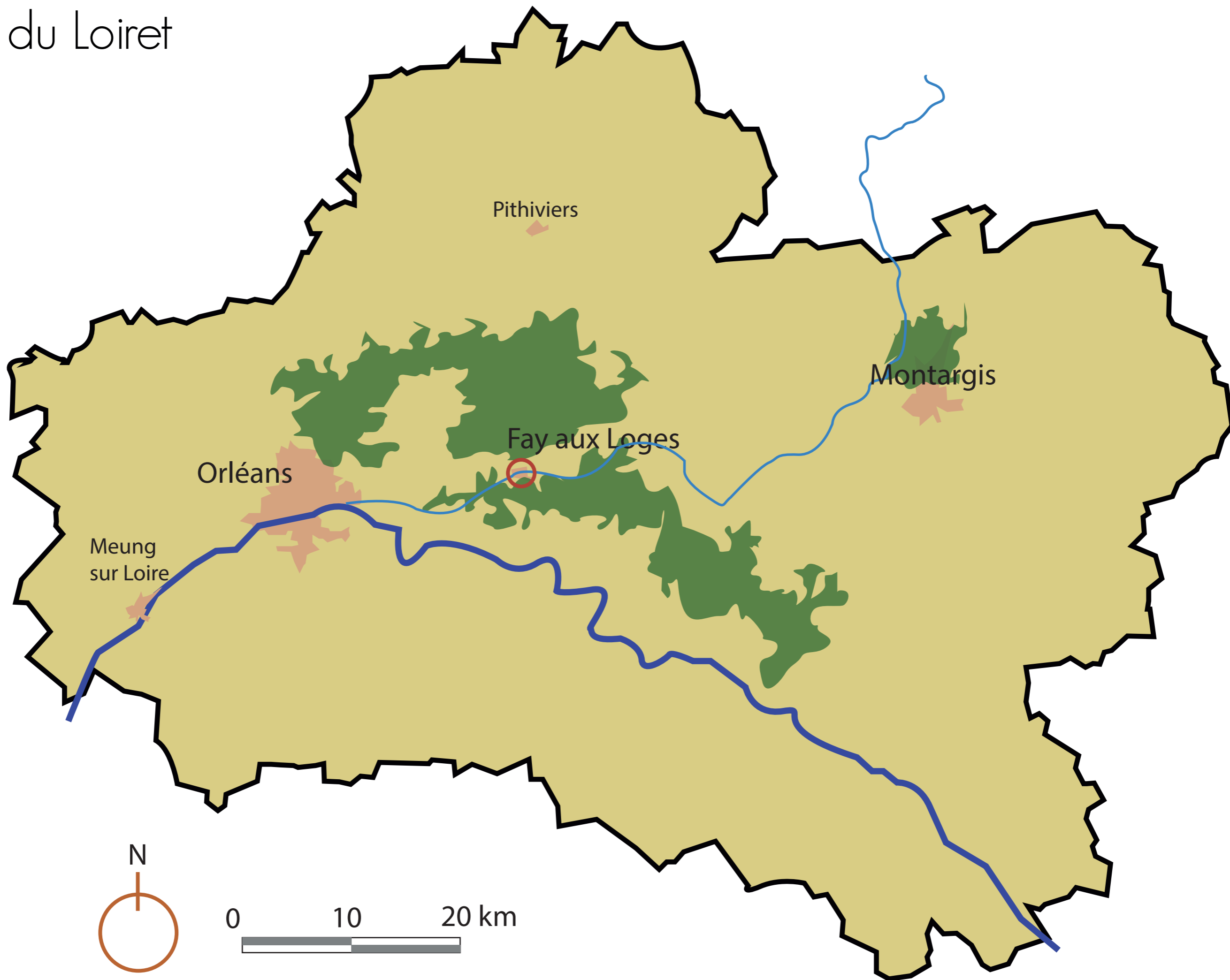


Escale Hôtellerie sur le Canal

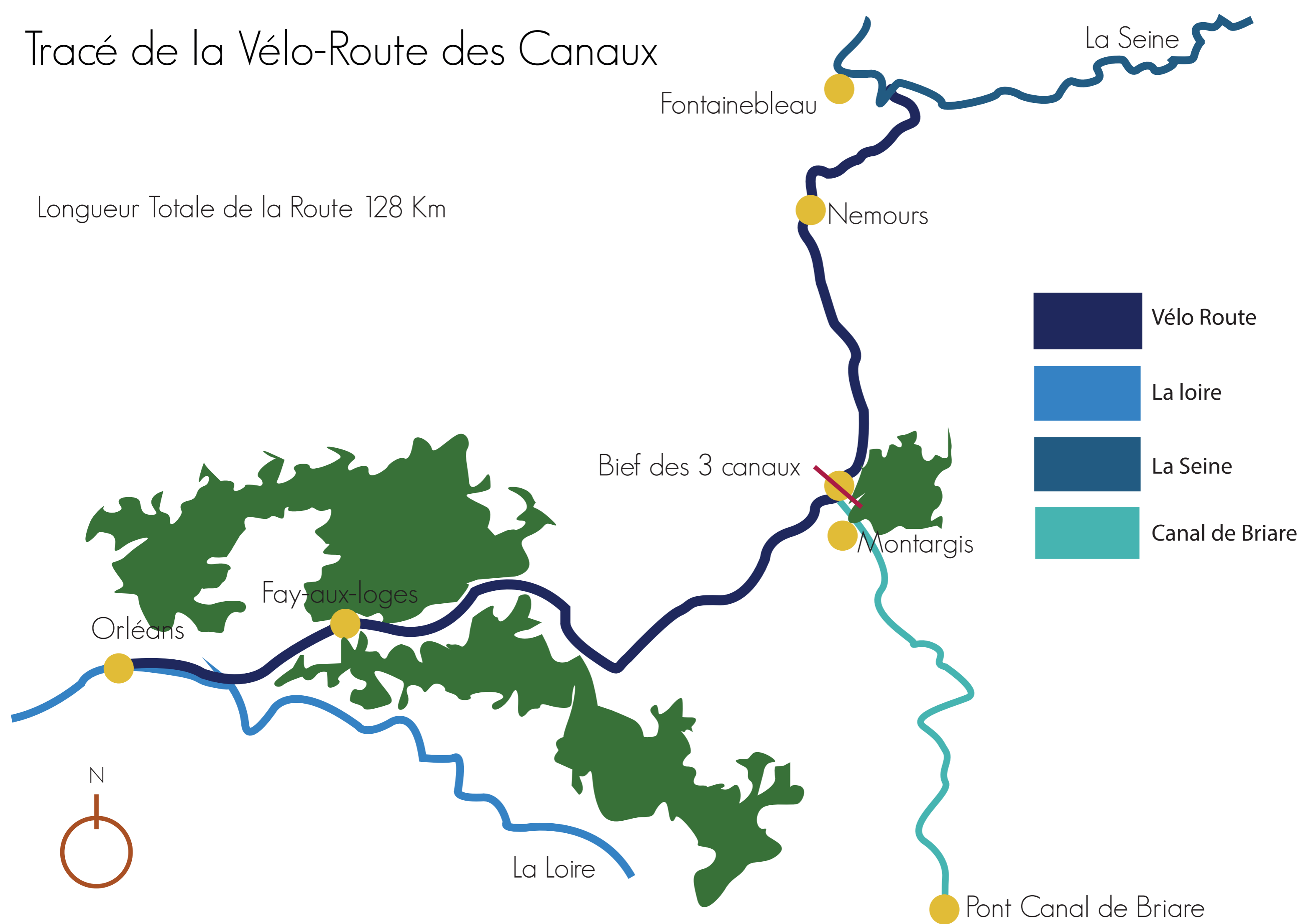


Carte du Loiret



Tracé de la Vélo-Route des Canaux

Longueur Totale de la Route 128 Km



Photos Site



L'usine électrique



Détails des baies

Photos Site



Facade Nord

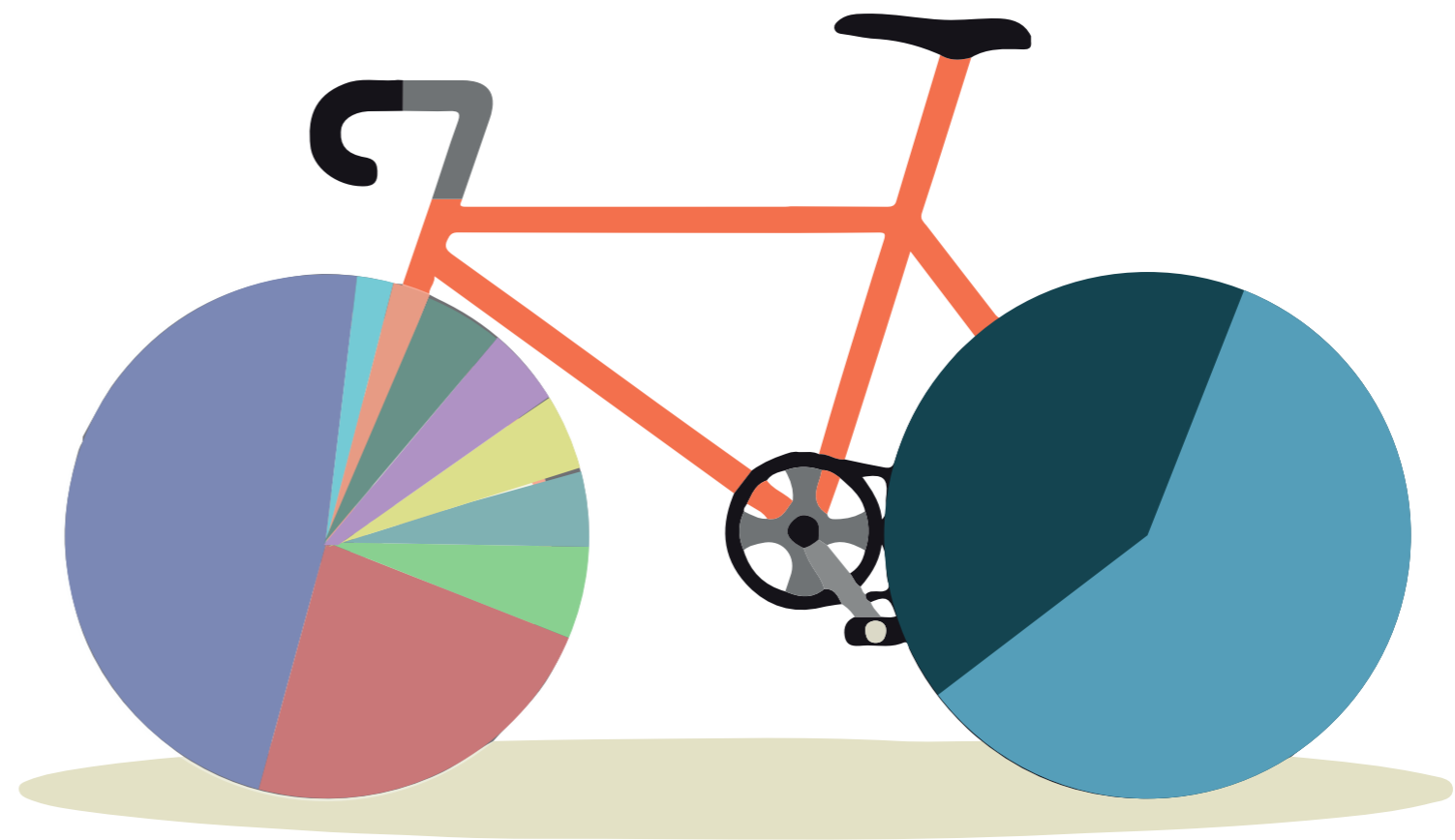


Pignon Est



Vue du Canal

Type de logement utilisé par les vélo-randonneurs



Type de vélo-randonneurs

La Halte : escale-hôtellerie sur le canal

La réhabilitation de friches industrielles pour de nouveaux usages s'inscrit dans la tendance du renouvellement de la ville sur elle-même. Ce principe répond à la volonté de remettre en état plutôt que de démolir, de réutiliser le patrimoine architectural existant, de favoriser un développement urbain moins extensif, plus dense. Par ailleurs, ces projets de reconversion peuvent avoir des conséquences positives pour les collectivités locales et les habitants des territoires concernés.

Ma proposition prend place dans l'ancienne usine électrique de Fay-aux-Loges. Sa situation géographique, à une vingtaine de kilomètres d'Orléans et son emplacement au bord du canal, en font un lieu d'exception. Le bâtiment fut réalisé pour répondre à des besoins de production mécanisée, construit entre 1908 et 1912 afin d'alimenter des stations de pompes disséminées le long du canal. Son bâti, structuré par de larges espaces à partir d'une unité répétée, servant à accueillir la machinerie (les turbines et les chaudières au sous-sol) donne sa qualité architecturale à l'ensemble.

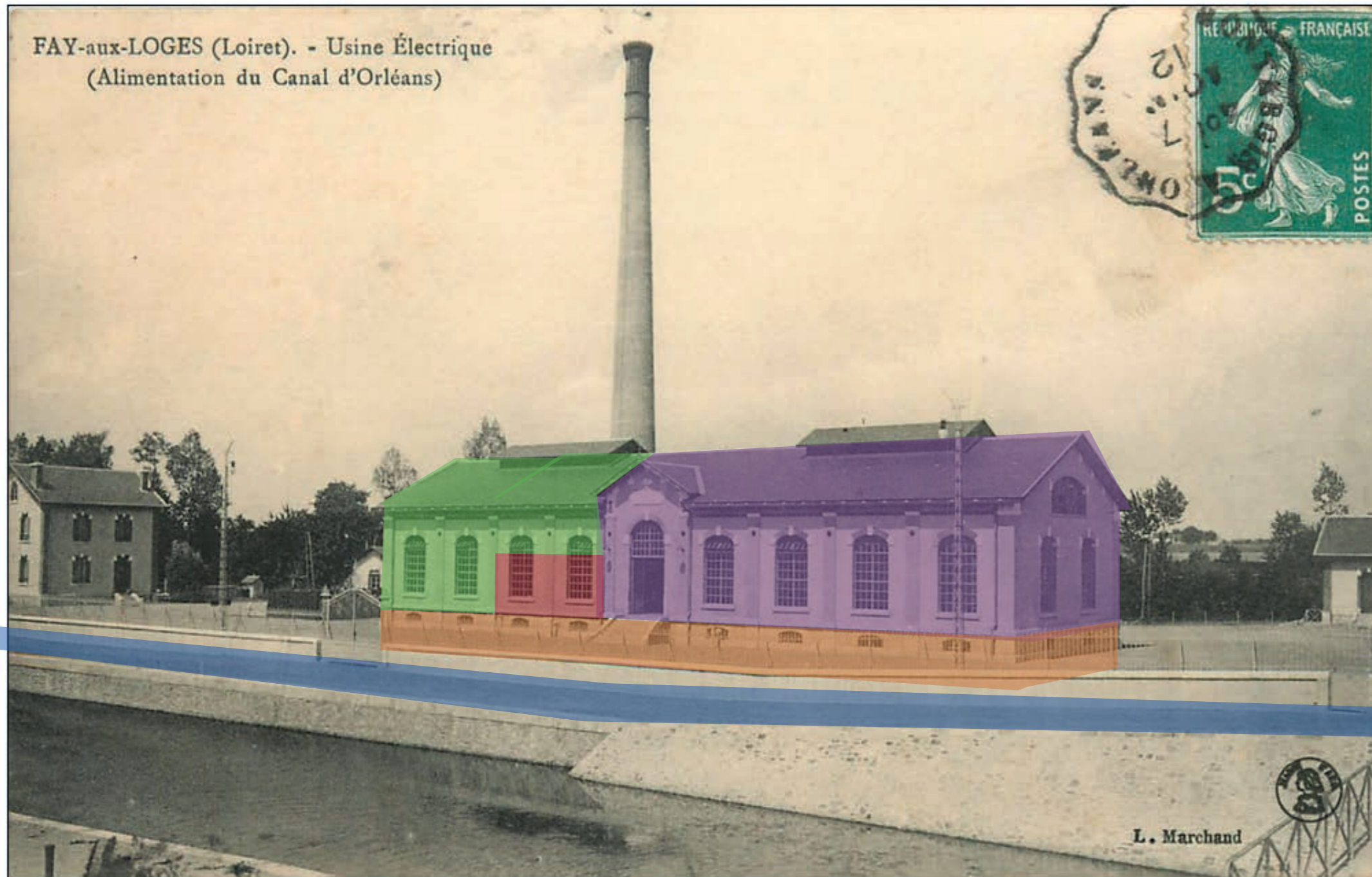
Ma proposition comprend plusieurs directions pour redynamiser le lieu et plus largement le site en les transformant en Halte. La première est basée sur la position géographique de la centrale à l'échelle régionale et locale : au bord du canal d'Orléans qui relie le canal du Loing au niveau de Montargis, puis la Seine vers Paris. La première direction est de profiter des projets futurs de vélo-route le long du canal, en complément de la Loire à vélo. L'objectif est d'utiliser des moyens de déplacements doux, autant pour les personnes habitants en zone péri-urbaine que pour des visiteurs de passage. L'essor des vélos à assistance électrique (VAE) permet d'imaginer de rejoindre Orléans à partir de Fay-aux-Loges en 25 minutes. L'usine électrique servirait donc de halte sur un itinéraire de loisirs mais aussi utile au quotidien à la population.

A l'échelle du bâtiment, la proposition se déploie et comprend un gîte d'étape pour les voyageurs et les habitants (dans l'avenir vélo, bateau, marche à pied, canoë, etc.) offrant les services suivants : sanitaires, cuisine, stockage (pour les vélos et canoës), entretien (via un atelier de réparation/maintenance), séchoir pour les temps de pluies, couchage en dortoir ou chambres privatives, espace collectif à vivre (salle à manger/salon etc.), avec une amplitude de fonctionnement différencié, saisonnier ou à l'année.

Au-delà, il s'agit de mettre à profit le cadre bucolique de l'ancienne centrale pour y installer un restaurant permettant aux habitants comme aux voyageurs de profiter d'une pause ou de repas simples mais de qualité. Une terrasse serait ajoutée au bâti.

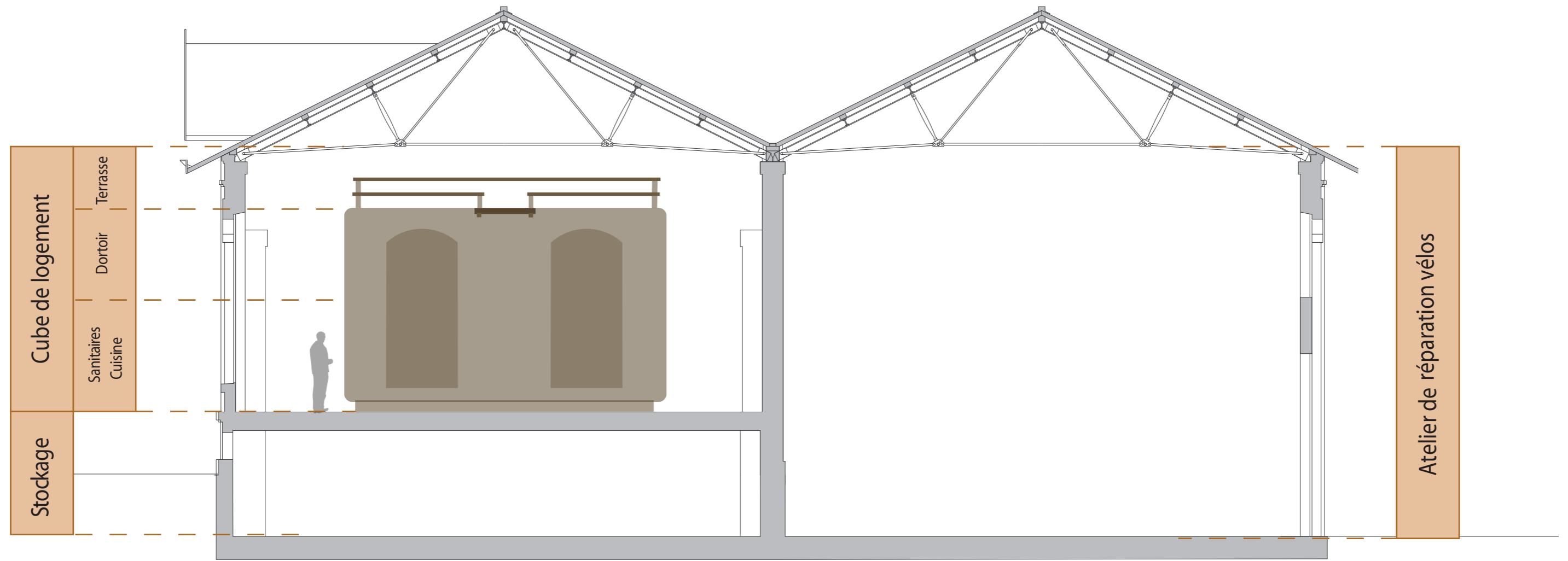
La mise en place d'un atelier pour les vélos VAE ou non, serait un atout fort du projet, ouvert à l'année pour les habitants comme pour les voyageurs. Point de recharge, de réparation, d'assistance mais aussi de location de vélos spécifiques (tandem, side bike, etc.), l'atelier serait un lien fort entre loisir et travail, population locale et touriste, usage à l'année et ou saison de la halte.

Répartition des services



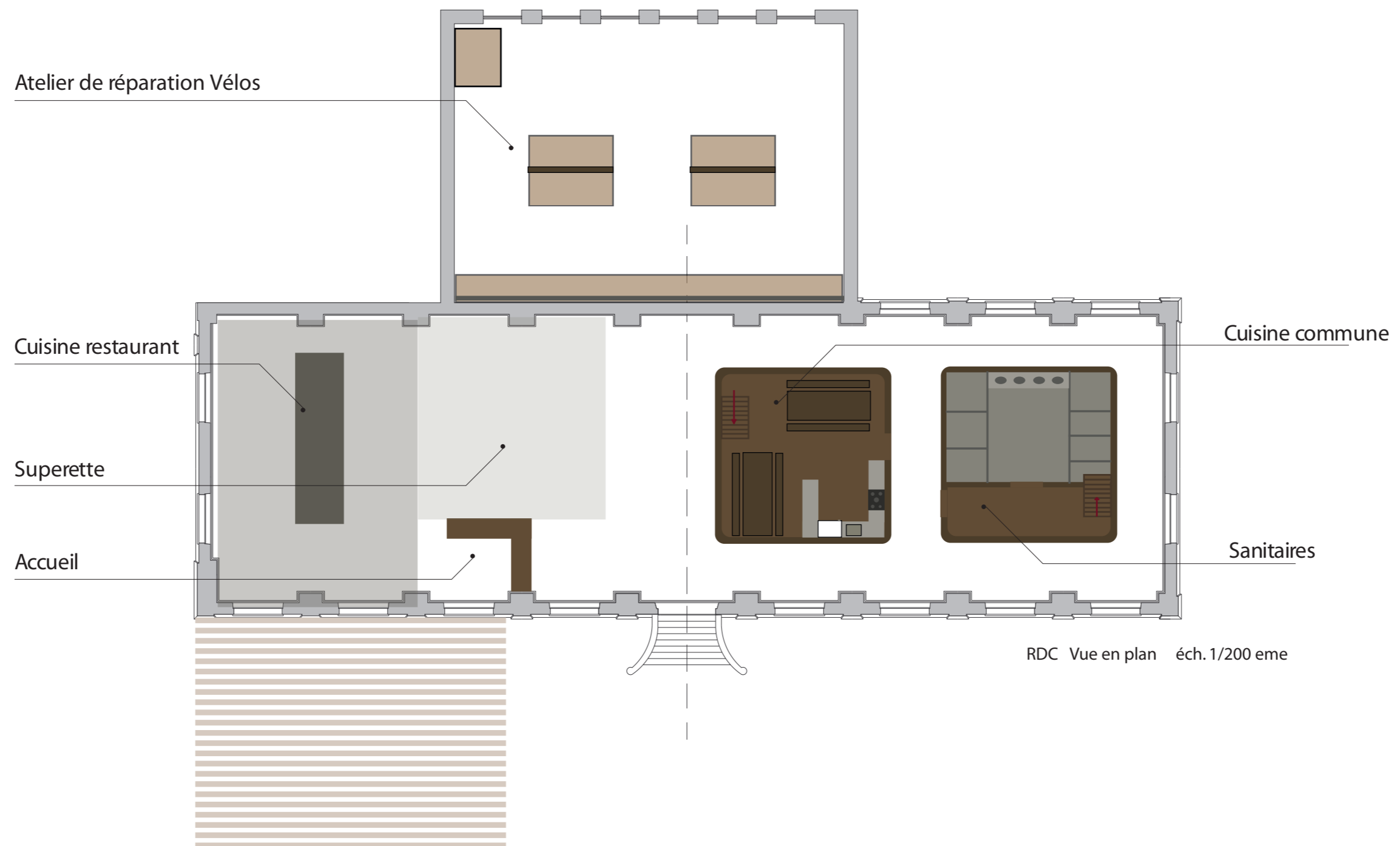
-  Vélo Route
-  Espace Gîte
-  Restaurant
-  Stockage/ Atelier
-  Accueil/ Superette

La Halte : escale-hôtellerie sur le canal

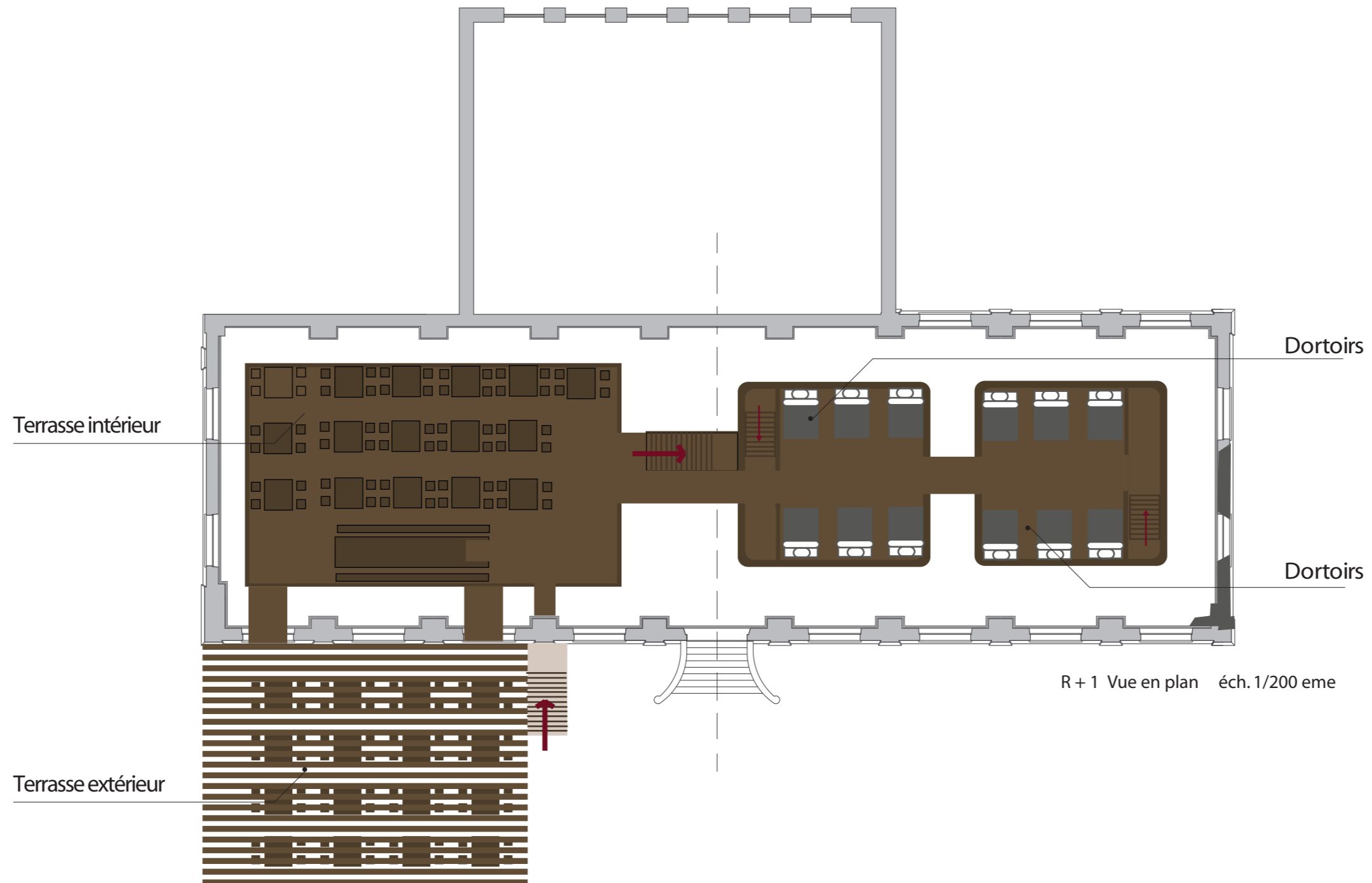


Coupe transversale éch. 1/100 eme

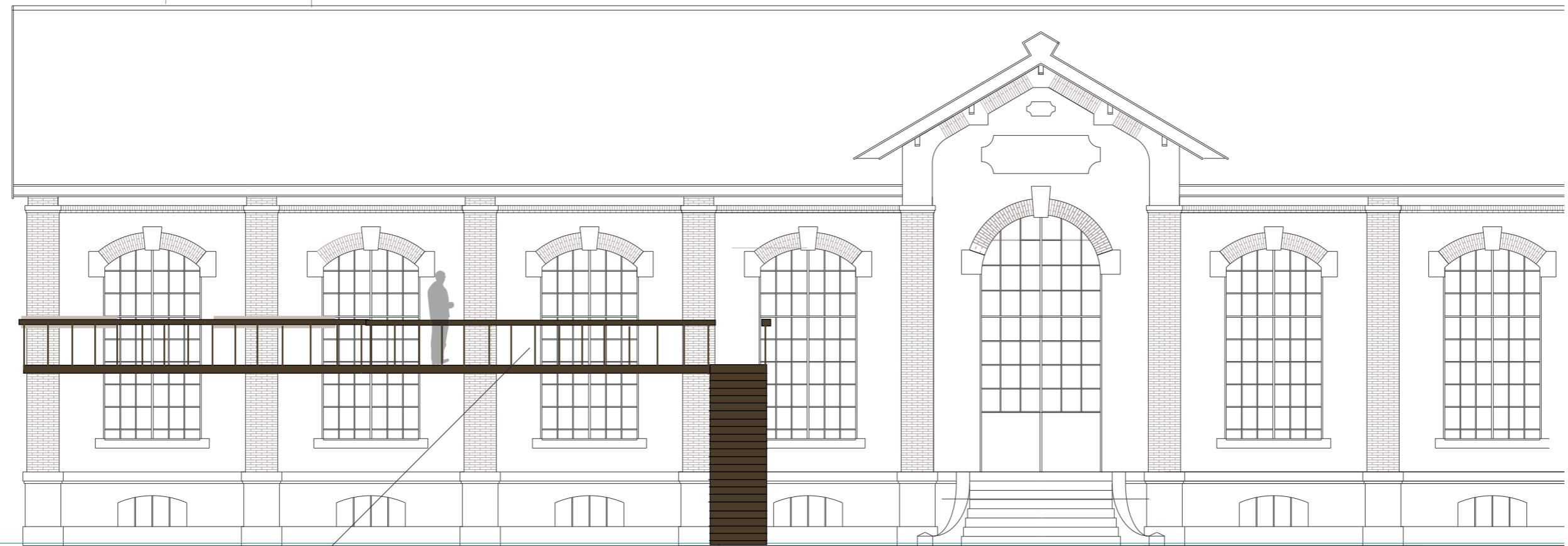
La Halte : escale-hôtellerie sur le canal



La Halte : escale-hôtellerie sur le canal



La Halte : escale-hôtellerie sur le canal



Terrasse extérieur

Façade éch. 1/100 eme