

# FAYE-AUX-LOGES projet d'aménagement d'une ancienne usine électrique.



Notre projet d'ancre dans l'ancienne usine électrique de Faye-aux-Loges, à 22 km d'Orléans.

L'usine se trouve aux abords de la Loire à Vélo, c'est un endroit propice au repos et à la détente.

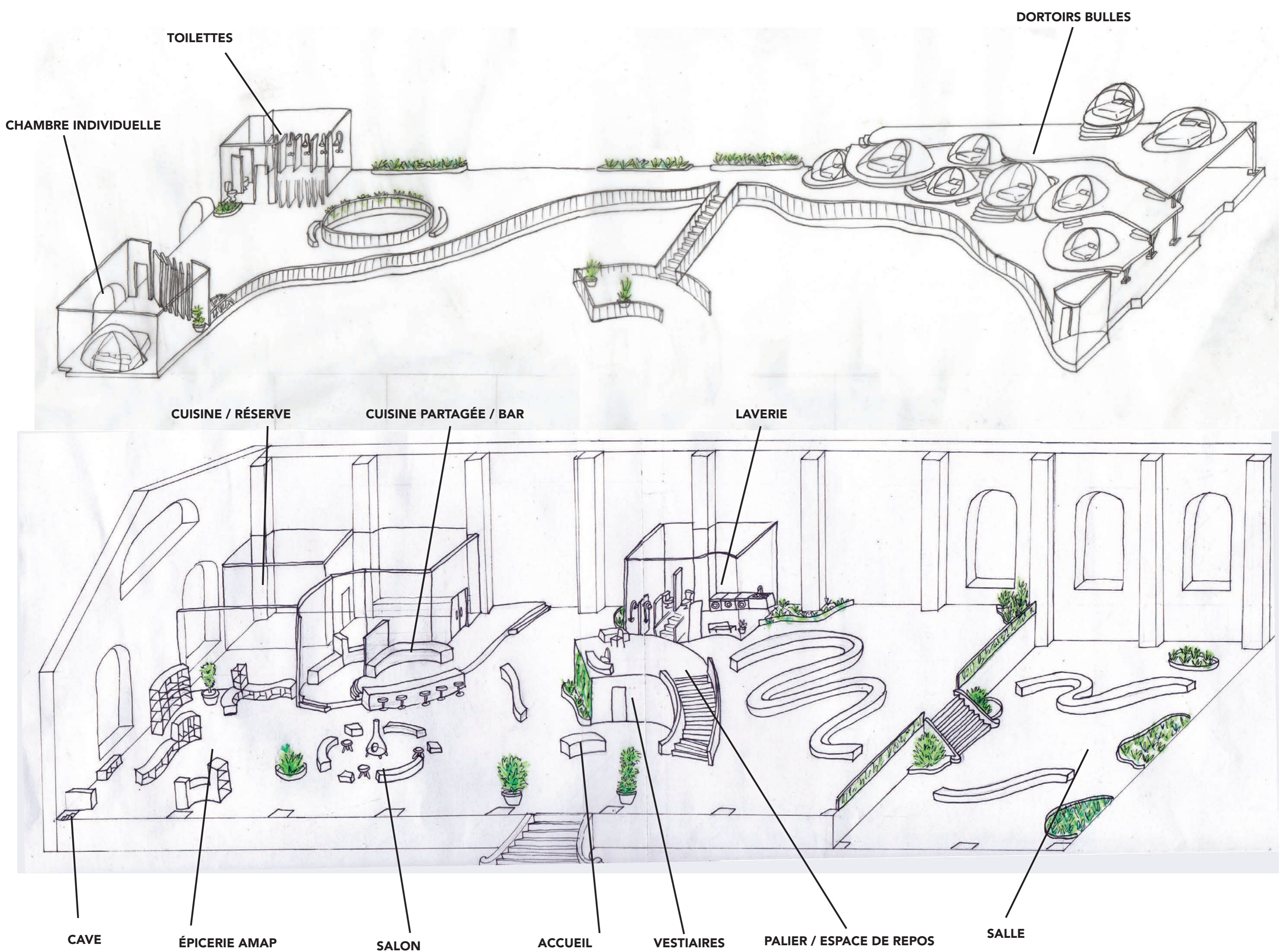
Pour réaménager l'usine en gîte-étape nous avons tiré parti de la luminosité, des grandes fenêtres qui donnent sur le canal pour permettre la contemplation du paysage.

Le Rez-de-Chaussée est destiné à l'accueil, à l'épicerie, aux repas (Restaurant + cuisine partagée + Salle) et à la détente (Salon autour d'un poêle à bois + Bar).

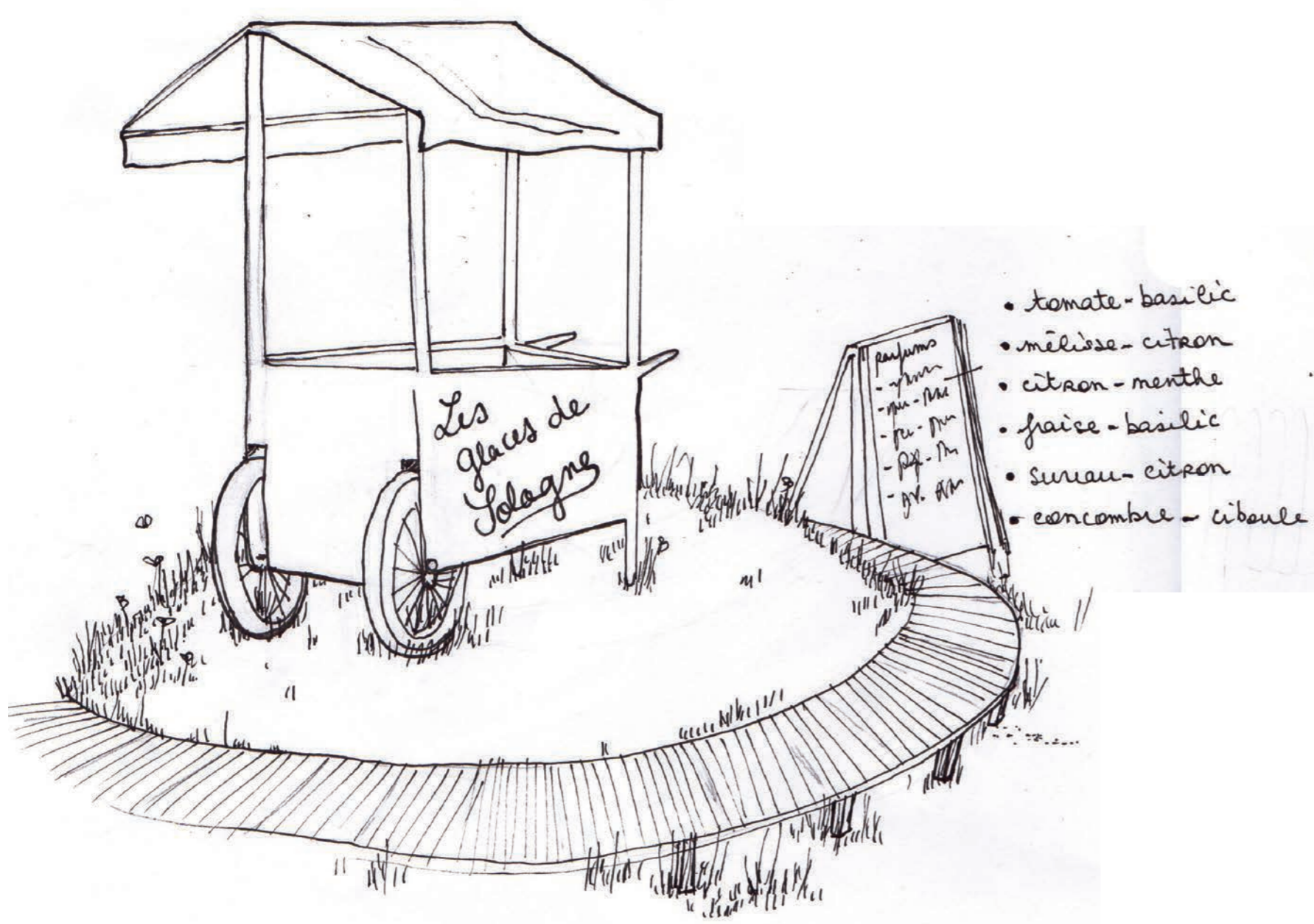
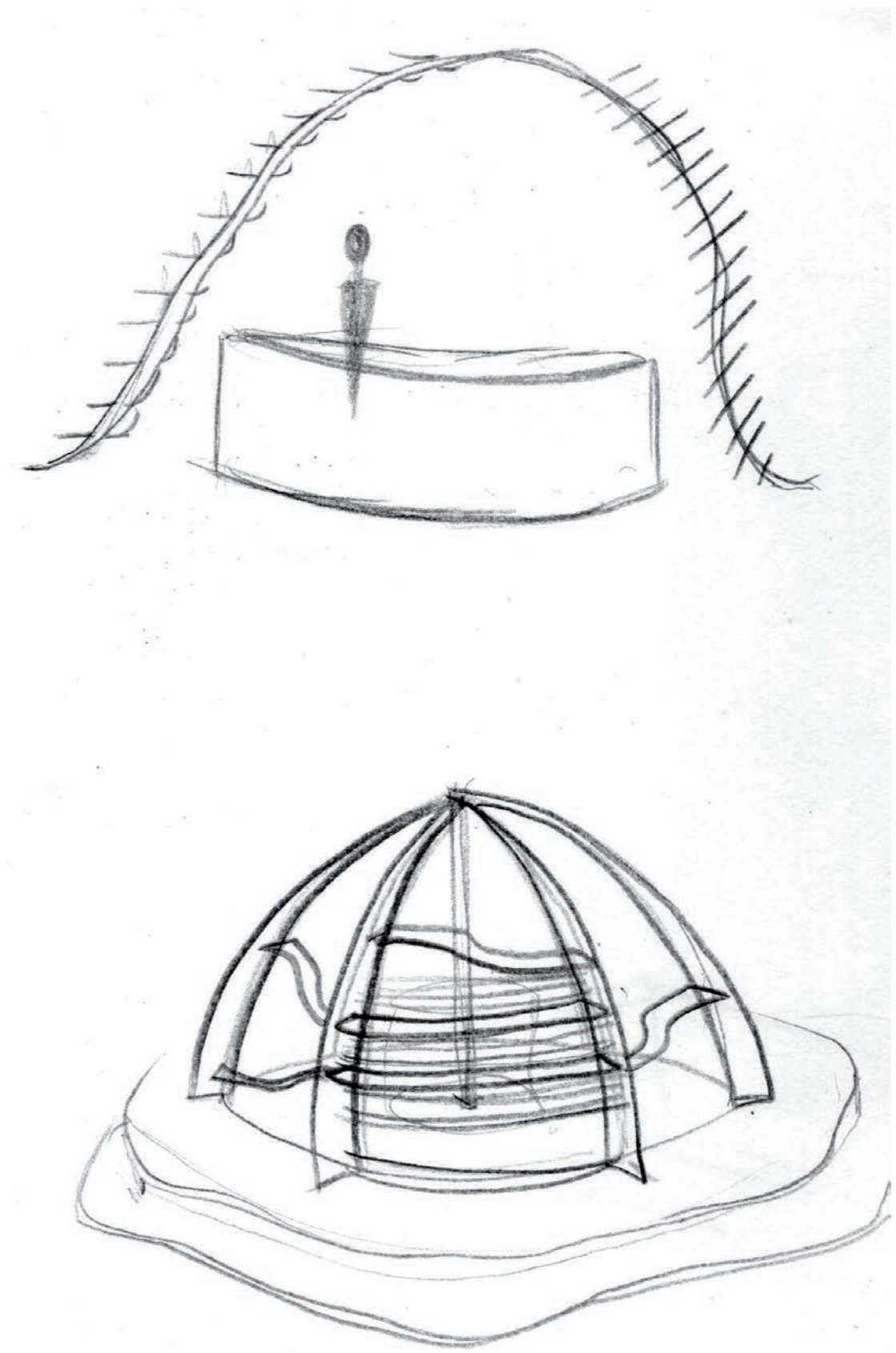
L'étage est accessible par un palier où l'on peut charger son portable / son ordinateur.

L'étage permet d'accéder à des salles de bains, une chambre individuelle et un dortoir ouvert composé de «bulles» refermables tournées vers les fenêtres pour admirer la lumière.

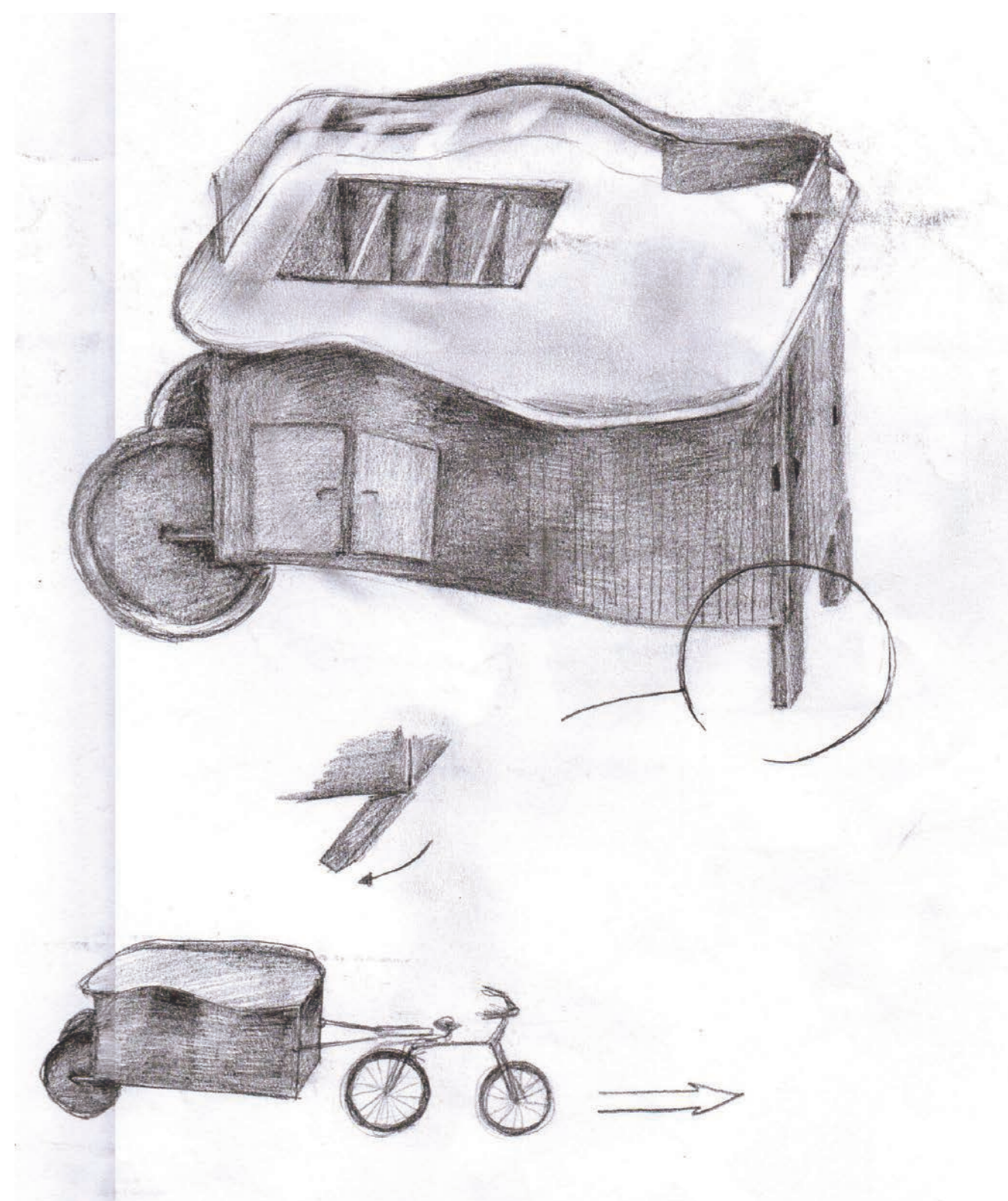
## AMÉNAGEMENT DE L'ESPACE



# LES GLACES DE SOLOGNE



- tomate - basilic
- mélisse - citron
- citron - menthe
- fraise - basilic
- sureau - citron
- concombre - ciboule



Nous avons choisi de développer une vente de glaces sur le site. En prenant parti la présence d'une AMAP au sein du gîte et de la richesse des produits locaux, nous pourrions développer différents parfums de glaces :

Réglisse / Menthe  
Tomate / Basilic  
Châtaigne d'eau / Meringue  
Pomme / Cannelle  
Citron / Sureau...

Le dispositif se compose d'un chariot / comptoir pour déambuler dans la ville à la belle saison. Ce qui permet de faire connaître le gîte aux habitants et de dynamiser l'activité de la ville ( animations, création d'emplois...).

Mais également d'une partie fixe, un «dôme» pour accueillir le chariot et vendre des glaces sur place. Ce dome est végétalisé, il est composé des plantes que l'on utilise dans la confection des glaces. Cela permet aux clients d'avoir un visuel sur ce qu'ils mangent vraiment. Il y a la une relation plus directe avec la nourriture, plus vraie que dans un supermarché.



