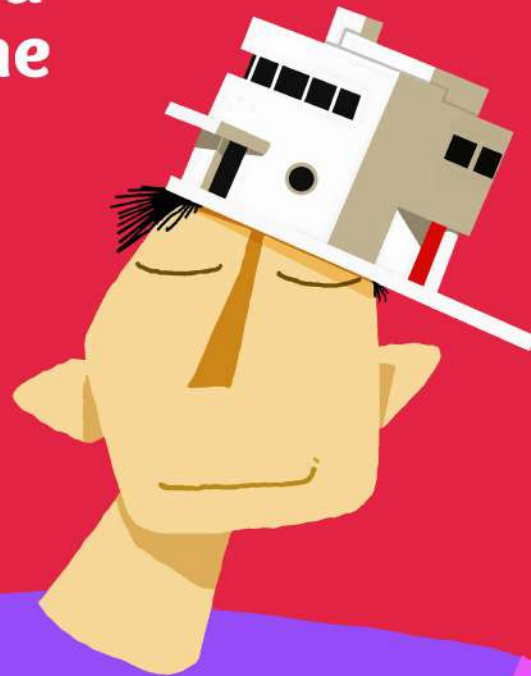


Les Enfants du Patrimoine

—
vendredi
14 septembre
2018
—

Journées européennes du patrimoine
**Un programme d'activités
gratuites** pour les écoles.

Renseignements
tél : 02 33 26 14 14





QUESTION 1

Qu'est-ce que tu vois?

Une console (ou support), un pilier, une étagère, un morceau d'extincteur.

A quoi ça sert?

Supporter la charge d'une poutre et transmettre cette charge au poteau.

Combien de matériaux différents et lesquels?

Principalement de la pierre pour le pilier et du métal –acier ou fonte- pour la console.

Où? Voir plan.



QUESTION 2

Qu'est-ce que tu vois?

Une console (ou support), un pilier, le cadre d'une fenêtre, des éléments rouges à l'extérieur.

A quoi ça sert?

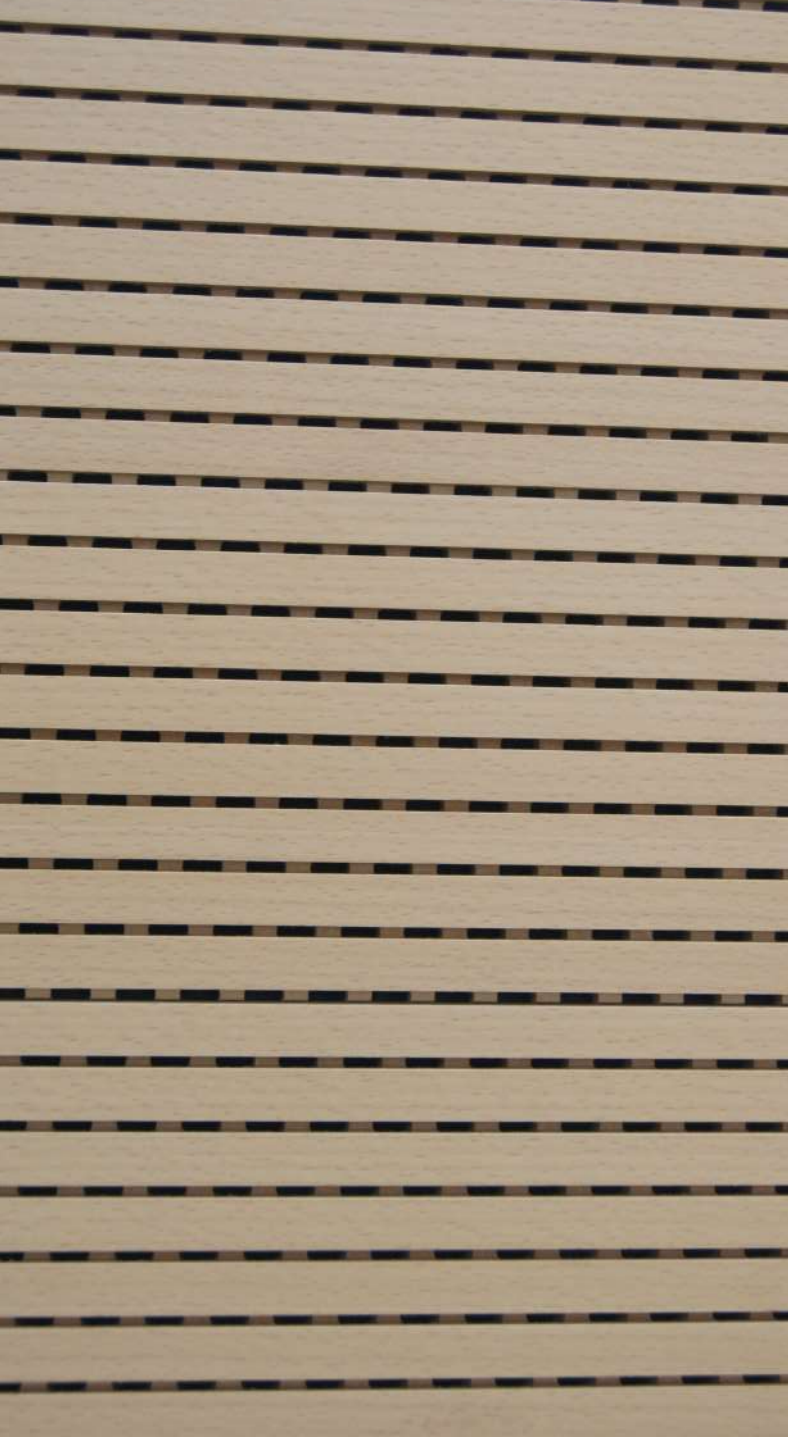
Supporter la charge d'une poutre et transmettre cette charge au poteau.

Combien de matériaux différents et lesquels?

La console est en acier, le pilier en pierre calcaire en haut et granit en bas.

Où?

Voir plan.



QUESTION 3

Qu'est-ce que tu vois?

Des lamelles de bois.

A quoi ça sert?

C'est un plafond acoustique.

Combien de matériaux différents et lesquels?

1 seul, du bois.

Où? Voir plan.

QUESTION 4

Qu'est-ce que tu vois?

La base d'un pilier reposant sur le sol



A quoi ça sert?

Le pilier supporte les voûtes en pierres et les poutres du plancher. La tranchée dans la pierre servait à fixer des éléments de cloisonnement.

Combien de matériaux différents et lesquels?

Le pilier est en granit, le sol est recouvert d'un carrelage en pierre (ou imitation pierre?).

Où? Voir plan.

QUESTION 5

Qu'est-ce que tu vois?

Le pied d'une colonne qui repose sur un socle.



A quoi ça sert?

La colonne supporte une grosse poutre transversale. Elle repose sur un socle en pierre dure.

Combien de matériaux différents et lesquels?

La colonne est en fonte, le socle en granit.

Où? Voir plan.



QUESTION 6

Qu'est-ce que tu vois?

Une colonne et son chapiteau, une poutre, un signal lumineux.

A quoi ça sert?

La colonne supporte la poutre qui repose sur le chapiteau de la colonne. Le signal lumineux indique une sortie de secours.

Combien de matériaux différents et lesquels?

La colonne est en fonte, la poutre en bois (chêne).

Où? Voir plan.



QUESTION 7

Qu'est-ce que tu vois?

Un pilier évasé, du mobilier, une fenêtre ouverte, la passerelle, une lampe.

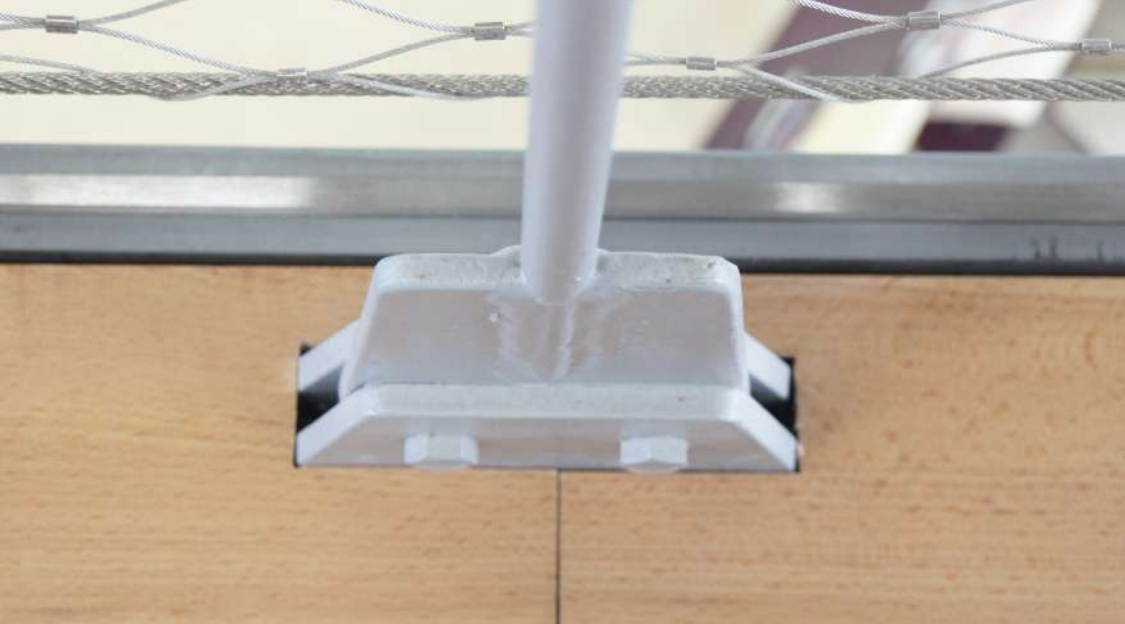
A quoi ça sert?

Le pilier supporte les voûtes en pierres qui entourent l'espace central.

Combien de matériaux différents et lesquels?

Le pilier est en pierre calcaire.

Où? Voir plan.



QUESTION 8

Qu'est-ce que tu vois?

Un tirant (ou barre), des planches, des câbles.

A quoi ça sert?

Le tirant supporte la passerelle. Les câbles entrelacés forment un garde-corps.

Combien de matériaux différents et lesquels?

Le tirant est en métal, les planches sont en bois, les câbles en acier.

Où? Voir plan.



QUESTION 9

Qu'est-ce que tu vois?

Des planches.

A quoi ça sert?

Elles forment le sol de la passerelle.

Combien de matériaux différents et lesquels?

1 seul, du bois.

Où? Voir plan.