

Les Enfants du Patrimoine

vendredi
14 septembre
2018

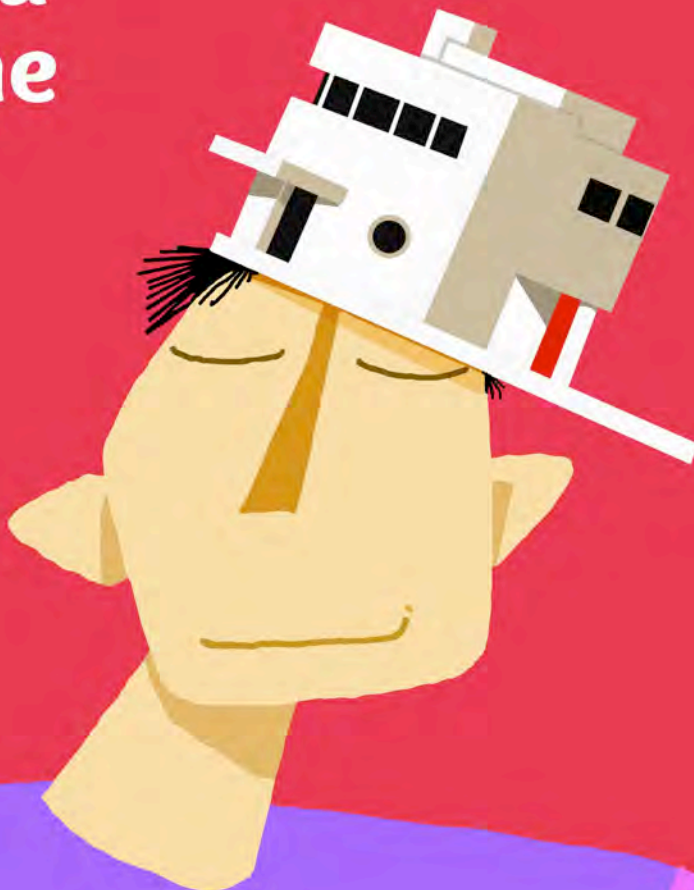
Journées européennes du patrimoine

**Un programme d'activités
gratuites** pour les écoles,
collèges et lycées

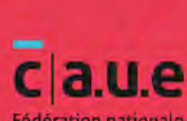
Programme & réservation

www.caue27.fr

tél : 02 32 33 15 78



Avec le soutien



LES ENFANTS DU PATRIMOINE CAUE27

Centre-bourg de Beuzeville

14 septembre 2018



PRESENTATION :

Les CAUE organisent avec l'appui du ministère de la Culture une journée entièrement dédiée au jeune public : Les Enfants du Patrimoine.

Le **vendredi 14 septembre**, veille des journées du patrimoine, enseignants et élèves sont invités par le CAUE27 à participer à des balades urbaines et architecturales pour découvrir le patrimoine qui les entoure.

Les CAUE informent, sensibilisent et initient le grand public à l'architecture, l'urbanisme et l'environnement.

Particulièrement impliqués auprès du jeune public, leurs professionnels proposent de développer, sous des formes plurielles, la curiosité, l'enthousiasme et l'esprit critique des futurs citoyens et acteurs du cadre de vie.

Visites commentées, ateliers, expositions... sont autant d'activités qui permettent aux enfants et aux adolescents d'aiguiser leur regard, de comprendre et d'explorer leur territoire et le monde qui les entoure.

CONSIGNE :

La visite d'aujourd'hui s'articule autour de la lecture du centre-bourg de Beuzeville et de l'analyse des bâtiments emblématiques qui le composent.

Par groupe de 4/5 élèves, vous étudierez un des six bâtiments proposés. Ancienne ou contemporaine, l'architecture se lit, et permet de comprendre la ville et son évolution.

En utilisant le questionnaire suivant comme support, vous tenterez de comprendre le bâtiment étudié. Vous pouvez dessiner tout ce qui vous paraît pertinent dans l'analyse de l'histoire, de la structure ou de l'esthétique du bâti.

NOM DU BATIMENT :

QUELLE EST SA SITUATION DANS LA VILLE ?

MATERIAUX UTILISES (pierre – brique – béton – bois – métal – ardoise ...) – PRECISER LE TYPE (pierre calcaire – brique rouge ...)

COULEURS REPEREES SUR LE BATIMENT :

GABARIT DU BATIMENT (nombre de niveaux – forme du toit) :

ESTIMER LA HAUTEUR DU BATIMENT :

COMPOSITION DE LA FAÇADE :

COMMENT SONT DISPOSEES LES OUVERTURES (fenêtres, portes) ?
Y-A-T 'IL DES BALCONS ? DES ELEMENTS EN SAILLIE (qui dépassent de la façade) ? DES ELEMENTS DE STRUCTURE APPARENTS ?

Y-A-T'IL DES ELEMENTS DECORATIFS (corniche, lambrequin, faïence, sculpture) ?

DESSINER L'ELEVATION (vue de face) DE LA FAÇADE PRINCIPALE :

DESSINER UN (ou des) DETAIL(S) :

D'APRES LES REPONSES AUX QUESTIONS PRECEDENTES ET AVEC L'AIDE DES CARTES ET PHOTOGRAPHIES AERIENNES, POUVEZ-VOUS DEDUIRE L'EPOQUE DE CONSTRUCTION DU BATIMENT ETUDIE ?

DETERMINER LES USAGES PASSES (si il y a lieu) ET ACTUELS DU BATIMENT :

Classe de 4^e de Madame NAJAC – Collège Jacques BREL
BEUZEVILLE