



# 4<sup>ème</sup> Journée

# Rencontre...



# des acteurs du paysage & du fleurissement





# Regard(s)



**c.a.u.e.**  
de la manche  
CONSEIL D'ARCHITECTURE, D'URBANISME ET DE L'ENVIRONNEMENT



Pontorson



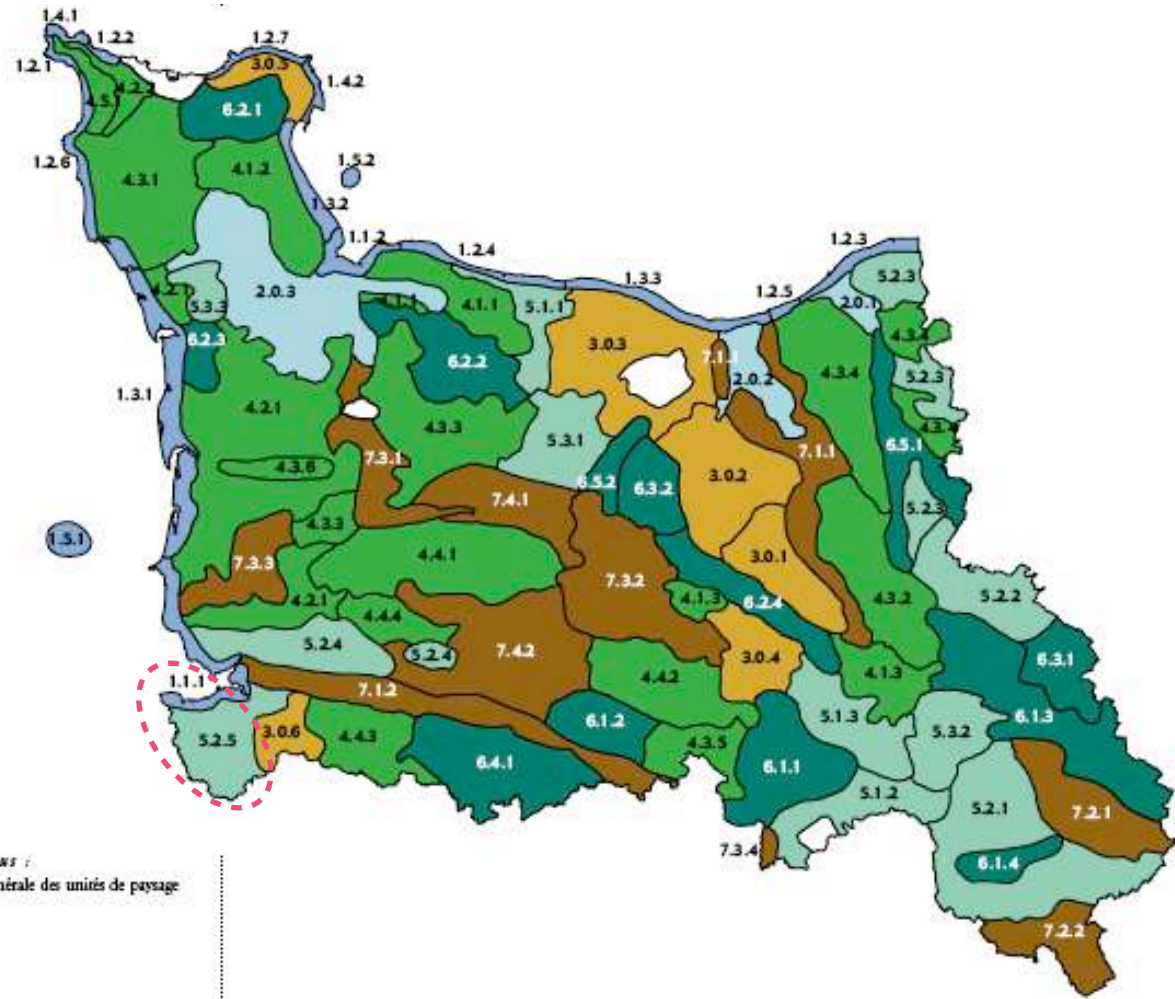
# 4<sup>ème</sup> Journée Rencontre...



La commune de Pontorson est vaste ! Elle est à la fois une ville, la ville de Pontorson, et 6 villages. Ils forment un territoire étendu jusqu'au Mont-Saint-Michel sur la rive droite du Couesnon, aux portes de la Bretagne. C'est un territoire en amont du paysage très sensible de la Baie du Mont-Saint-Michel. Cette commune souhaite bien accueillir pour mieux recevoir les gens de passage. Il lui importe aussi de satisfaire les habitants du territoire communal et leurs voisins. C'est pourquoi, les espaces publics sont conçus et entretenus avec soin. Les végétaux s'expriment, du couvre-sol à l'arbre, comme un écrin ou un parement des édifices aux lieux de détente et de promenade. Cette attention se poursuit encore aujourd'hui avec une belle énergie renouvelée et ce désir d'accueillir toujours plus dans un paysage de grande valeur : rives du Couesnon, jardin public et promenades, cœur des villages, petites rues de Pontorson, édifices publics...



# Regard(s)



Ci-dessus :  
Carte générale des unités de paysage

**Unité 1.1.1**  
**La baie du Mont-Saint-Michel**

Après quatre siècles de développement et de la Bretagne à Mont-Saint-Michel, cette baie est devenue un espace de transition unique où se croisent le littoral et l'intérieur. Elle est caractérisée par ses dunes, ses marais, ses champs et ses forêts. Elle est également connue pour ses paysages de bocage et ses paysages de campagne.

Une identité maritime aux coprices des marées

**Unité 3.2.5**  
**Le semi-bocage à Môtors**

Même de nos jours, ce paysage est encore un espace de transition unique où se croisent le littoral et l'intérieur. Elle est caractérisée par ses dunes, ses marais, ses champs et ses forêts. Elle est également connue pour ses paysages de bocage et ses paysages de campagne.

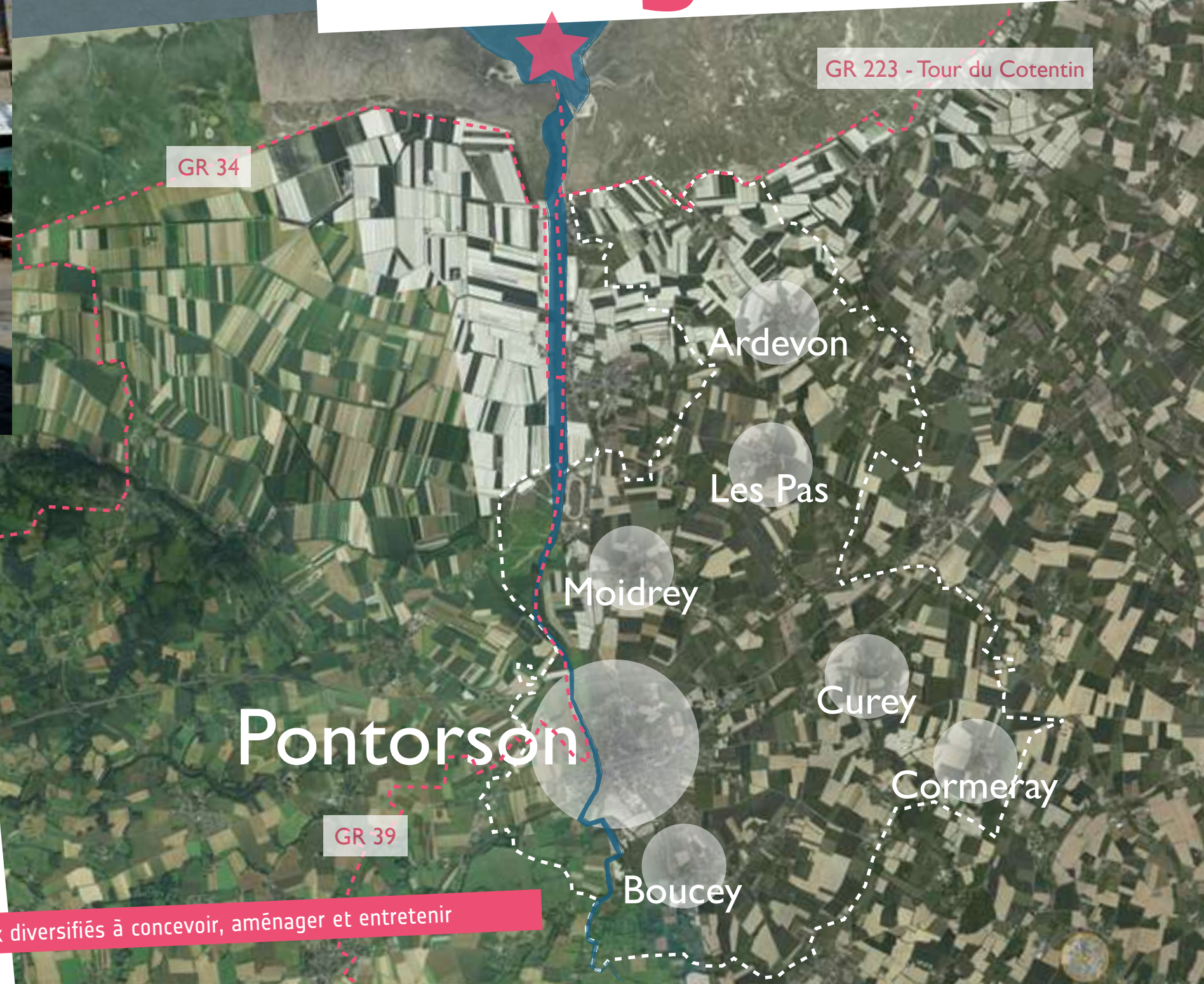
Des marges bretonnes.

- PAYSAGES D'ENTRE TERRE ET MER
- PAYSAGES MIXTES
- PAYSAGES DE MARAIS
- PAYSAGES AUX BOIS
- PAYSAGES DE CAMPAGNES DÉCOUVERTES
- PAYSAGES MONTUEUX ET ESCARPÉS
- PAYSAGES BOCAGERS
- ESPACES PÉR IURBAINS

>>> Le Mont Saint-Michel, un fleuve et la campagne

## Un paysage de transition

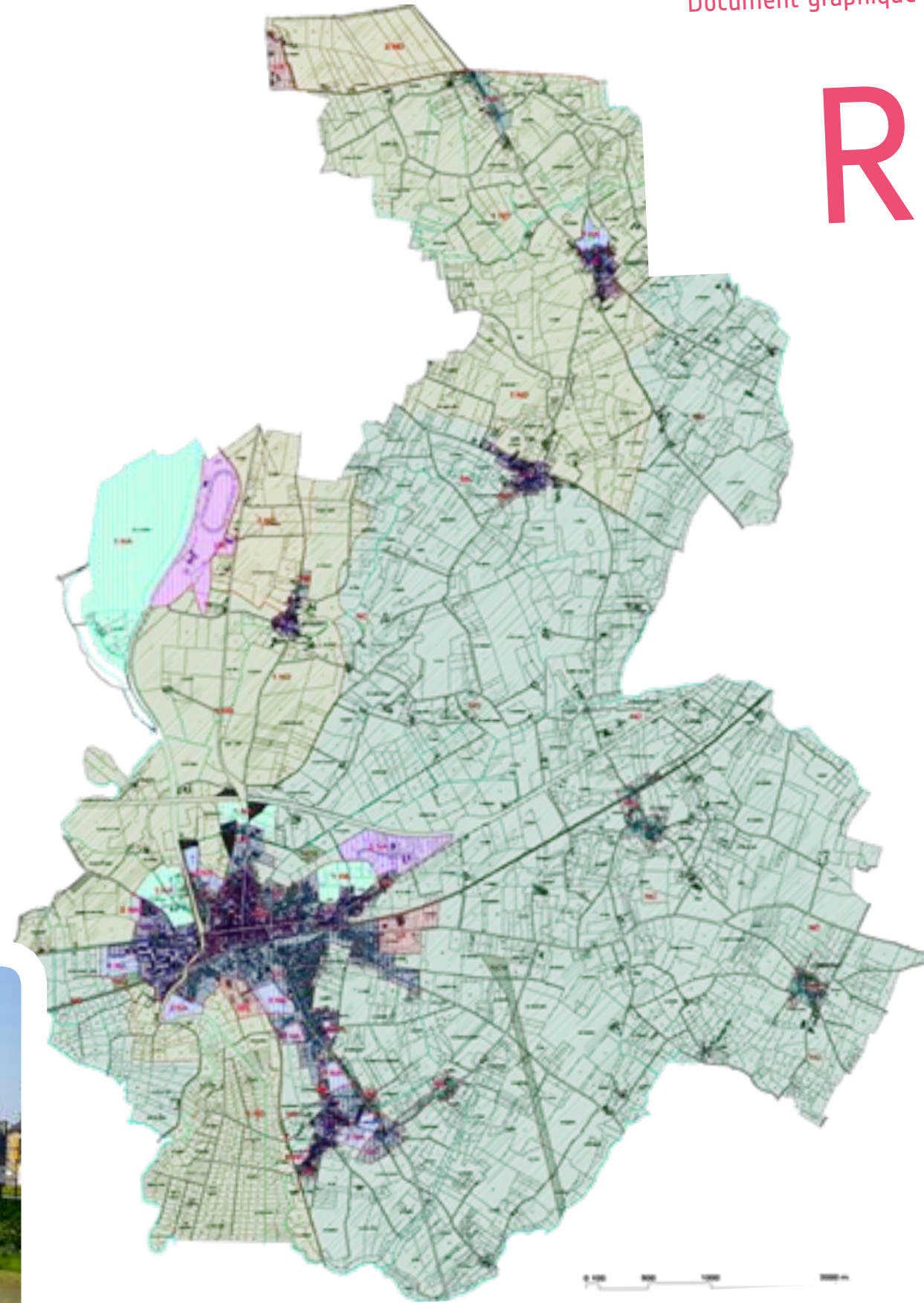
# Regard(s)



>>> Des espaces urbains et ruraux diversifiés à concevoir, aménager et entretenir

## Une ville et 6 villages

# Regard(s)

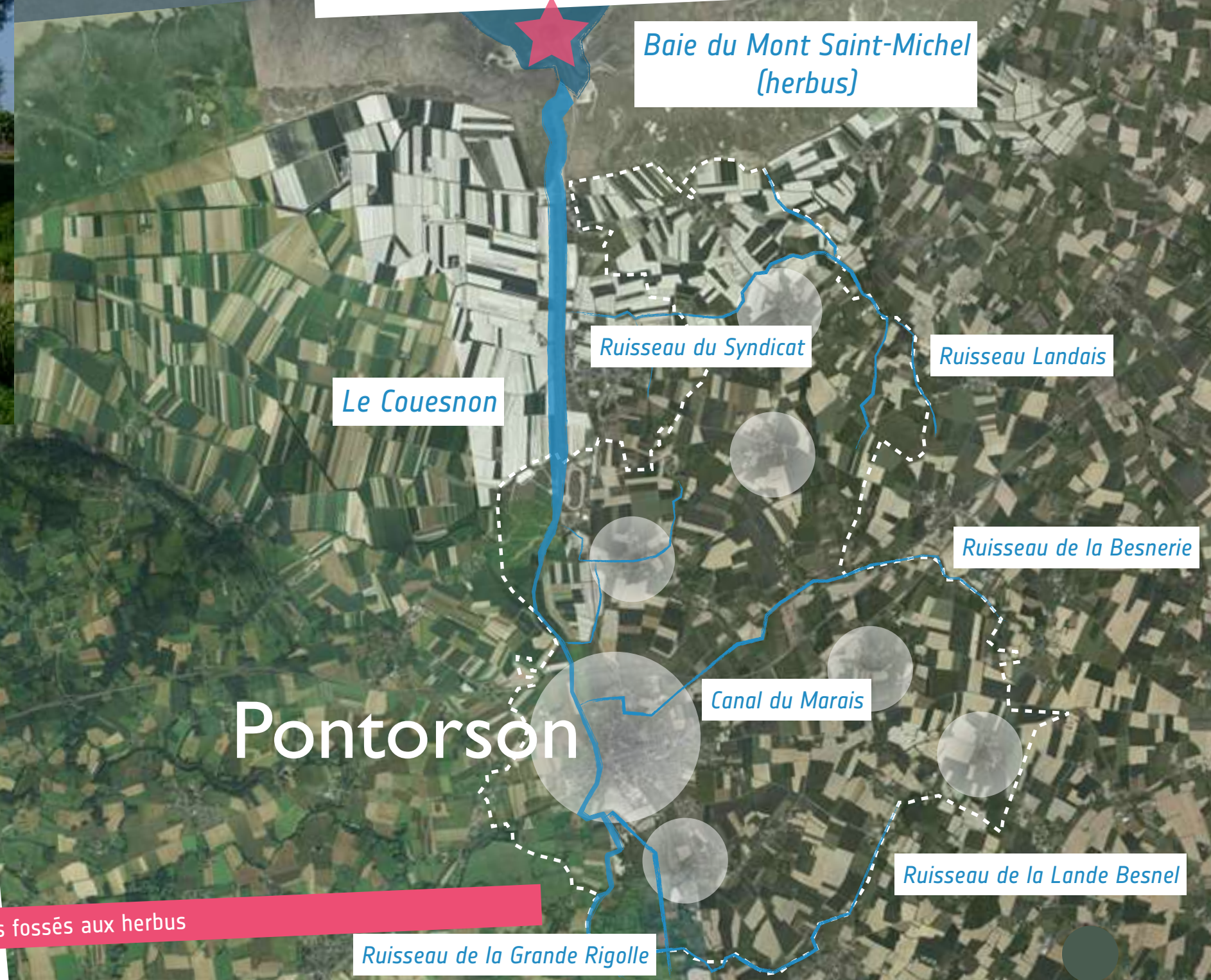


Pont sur le Couesnon



## Une ville-porte

# Regard(s)



Baie du Mont Saint-Michel  
(herbus)

Le Couesnon

Ruisseau du Syndicat

Ruisseau Landais

Ruisseau de la Besnerie

Pontorson

Canal du Marais

Ruisseau de la Lande Besnel

Ruisseau de la Grande Rigolle

>>> Des fossés aux herbus



## Un paysage d'eau

# Actions(s)

Etape 1 : Signature d'un engagement de la commune à se mettre en conformité avec les 13 points d'engagement de la FREDON  
A Pontorson, le 2 décembre 2008



Visite  
Audit  
Formation  
Contre-visite...



A suivre ? Labellisation Niveau 2 >>> Traiter moins, Labellisation Niveau 3 >>> Ne plus traiter chimiquement

## Les 13 points d'engagement de la charte FREDON

- 1- Utilisation de produits autorisés
- 2- Utilisation de produits conformes aux usages
- 3- Respect des doses et du nombre d'application par hectare et par an
- 4- Etablissement d'un registre de suivi des traitements
- 5- Dispositions réglementaires pour le stockage et le transport des produits
- 6- Dispositions réglementaires concernant le matériel utilisé
- 7- Certificat d'applicateur phytosanitaire obligatoire
- 8- Mesures de protection des personnes (équipement, information du public)
- 9- Mesures de protection de la faune et de la flore, des personnes vulnérables
- 10- Mesures concernant l'élimination des produits
- 11 - Intégration des techniques de désherbage pour les futurs aménagements
- 12- Actions de sensibilisation et d'information des habitants
- 13- Participation à une journée de démonstration des techniques alternatives

# Attention paysage phytosensible !



Rue des Douves, Pontorson

# Regard(s)



Enclos paroissial de l'église Saint-Pierre de Boucey

Adapter le traitement à la surface

# Regard(s)



Citerne d'arrosage

6 villages associés > 6 mairies

# Regard(s)



Square Kennedy, Pontorson

Des espaces de proximité

Chemin le long du Couesnon (voie verte)

# Regard(s)



Aire de pique-nique

Des lieux de promenade, de détente

Enclos paroissial de l'église Saint-Michel de Curey

# Regard(s)



Rue Saint-Michel, Pontorson

Des massifs de pleine terre

Pied d'arbre, rue du Couesnon

# Regard(s)



Rue de la Libération, Pontorson

## Des massifs paillés



Rond-point du Boulevard du Général de Gaulle, Pontorson

# Regard(s)



Rond-point du Boulevard du Général de Gaulle, Pontorson

Des couvre-sols et des graminées...

Rue du Couesnon, Pontorson

# Regard(s)



Rue du Couesnon, Pontorson

Des arbres et des bulbes...



Entrée de ville, Boulevard Général de Gaulle, Pontorson

# Regard(s)



Massif du parking et de l'aire de tri sélectif, Curey

Des arbustes et des arbres...

Zone d'activité de Pontorson

# Regard(s)



Entrée de ville, route d'Avranches, RD 975

Conserver des arbres, en replanter

Place de l'hôtel de ville

# Regard(s)



Séquoia géant de la future place du séquoia...

Protéger les arbres, veiller sur eux...

# Actions(s)



L'entretien et les espaces verts à Pontorson, c'est 4 jardiniers ETP et son responsable - 5 agents de voirie

## Arrosage :

10H par semaine dont 4H sur les communes associées  
Arrosage automatique sur le Pont et le jardin public, les bâtiments publics

Récupération d'eau pluviale sur le site technique : 25 000 L d'eau utilisée / an

Entretien des espaces publics et des rues : 1 journée par semaine  
représentant 2 ETP (parfois plus en été)

Tonte : 4 à 4,5 ha - La tonte représente 1 ETP

Entretien des massifs : Paillage des massifs renouvelés tous les 2 à 3 ans -  
Broyat de chantier de taille

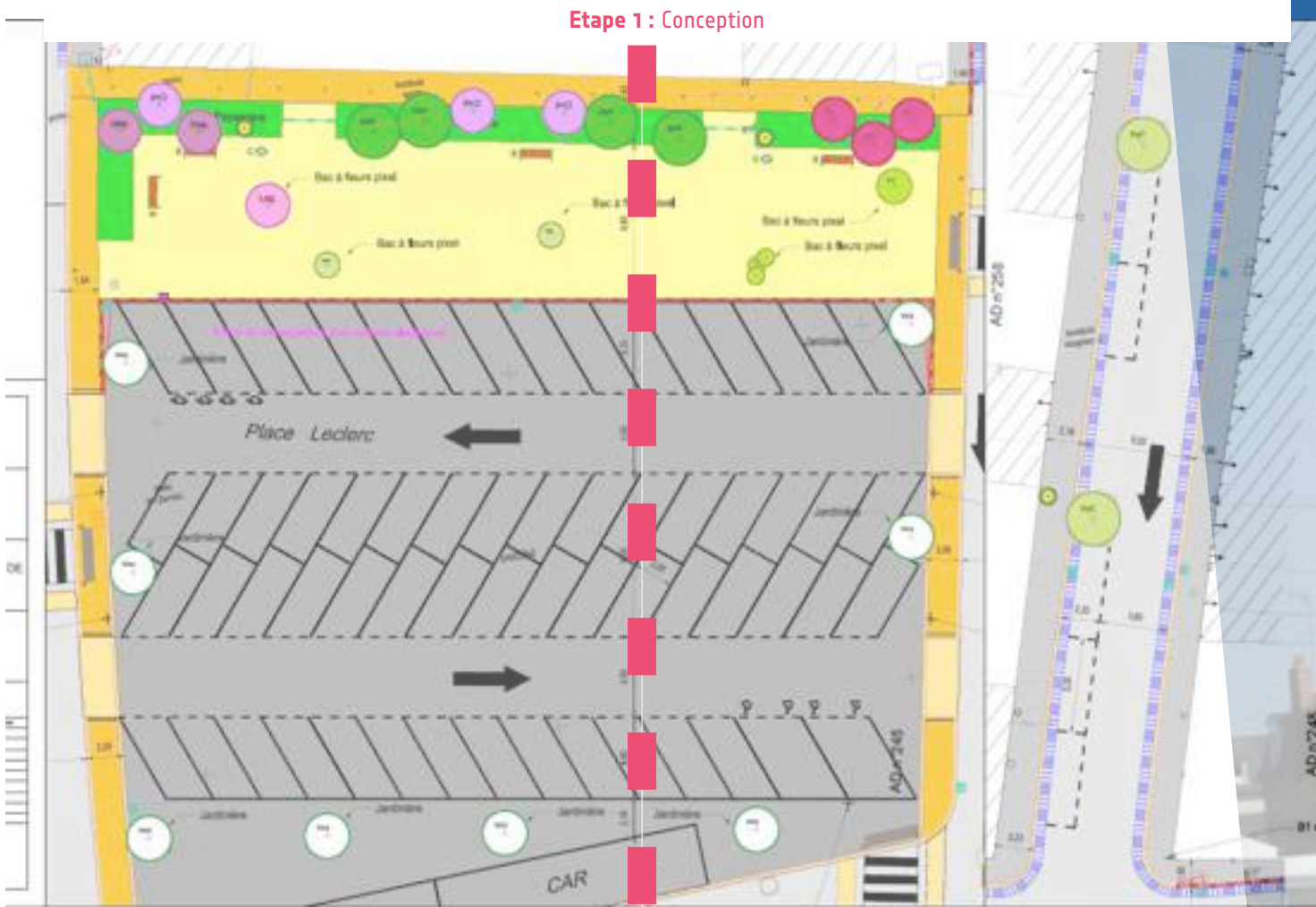
Plantation d'une vingtaine d'arbres par an, 1 journée de taille en hiver

Jour de marché en été



## Au service des habitants et passants

# Actions(s)



Etape 2 : Réalisation



>>> Vie de l'espace public : utilisation, usages, entretien...

## Projet d'aménagement

# Actions(s)

Etape 1 : Réflexions préalables



Définition de la commande  
Consultation en vue du recrutement d'une équipe de  
conception : paysagiste, hydrologue...



Etape 2 : Etudes de conception, concertation,  
information des habitants et du public,  
réalisation des marchés de travaux et suivi de chantier

>>> Processus de projet d'aménagement d'espace public

## Projet de paysage



# 4<sup>ème</sup> Journée Rencontre...



A suivre cet après-midi...

Les massifs  
Des petits jardins...





# 4<sup>ème</sup> Journée Rencontre...



Flamanville  
Prochaine rencontre



3 février 2015

