

Conservatoire Botanique National

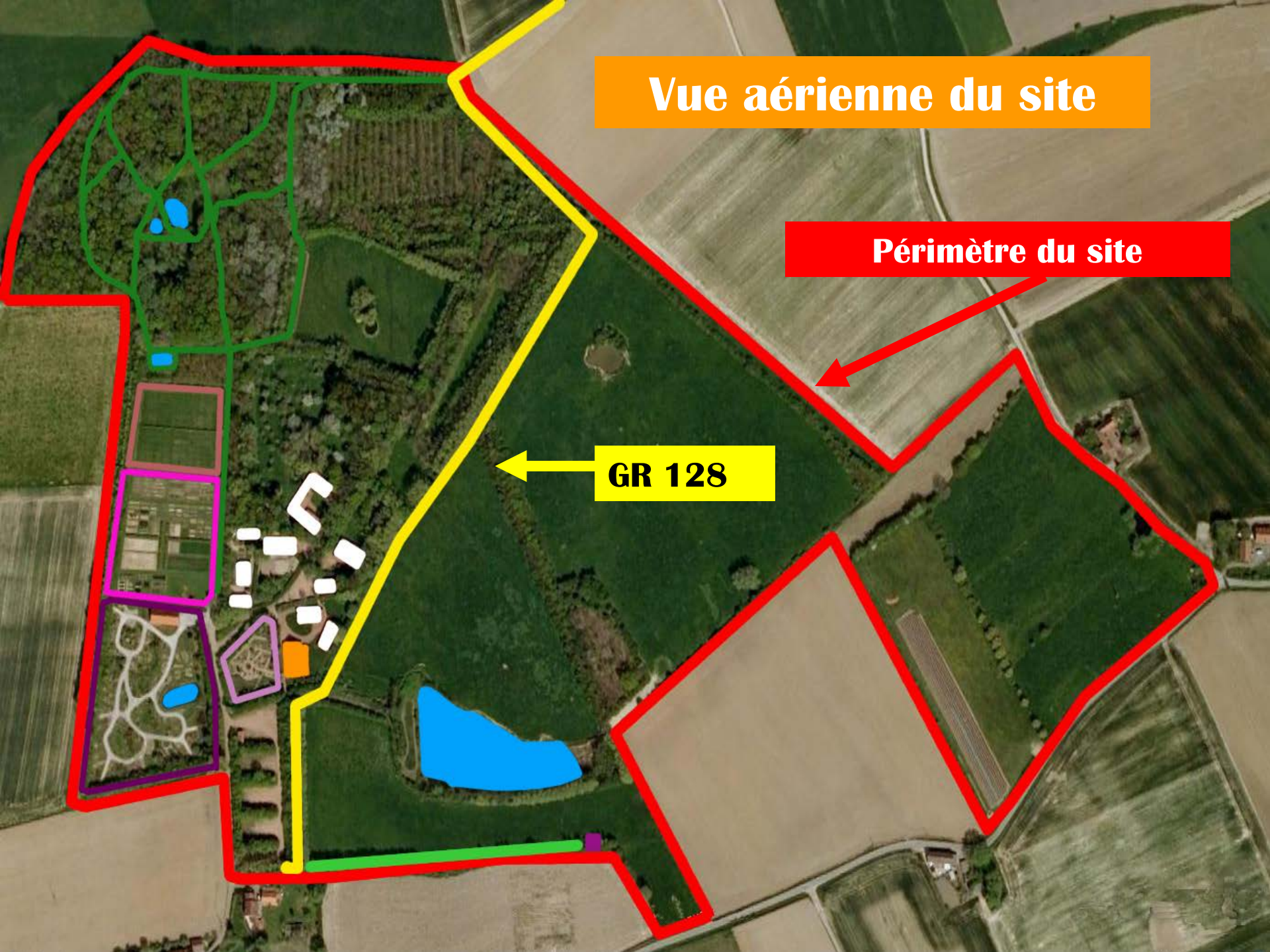
de *Bailleul*



Vue aérienne du site

Périmètre du site

GR 128





Historique

- ✓ 1970: Station internationale de phytosociologie
- ✓ 1987: Centre régional de phytosociologie



- ✓ 1991: Agrément **Conservatoire botanique national**



Phytosociologie

Milieux naturels

Plantes

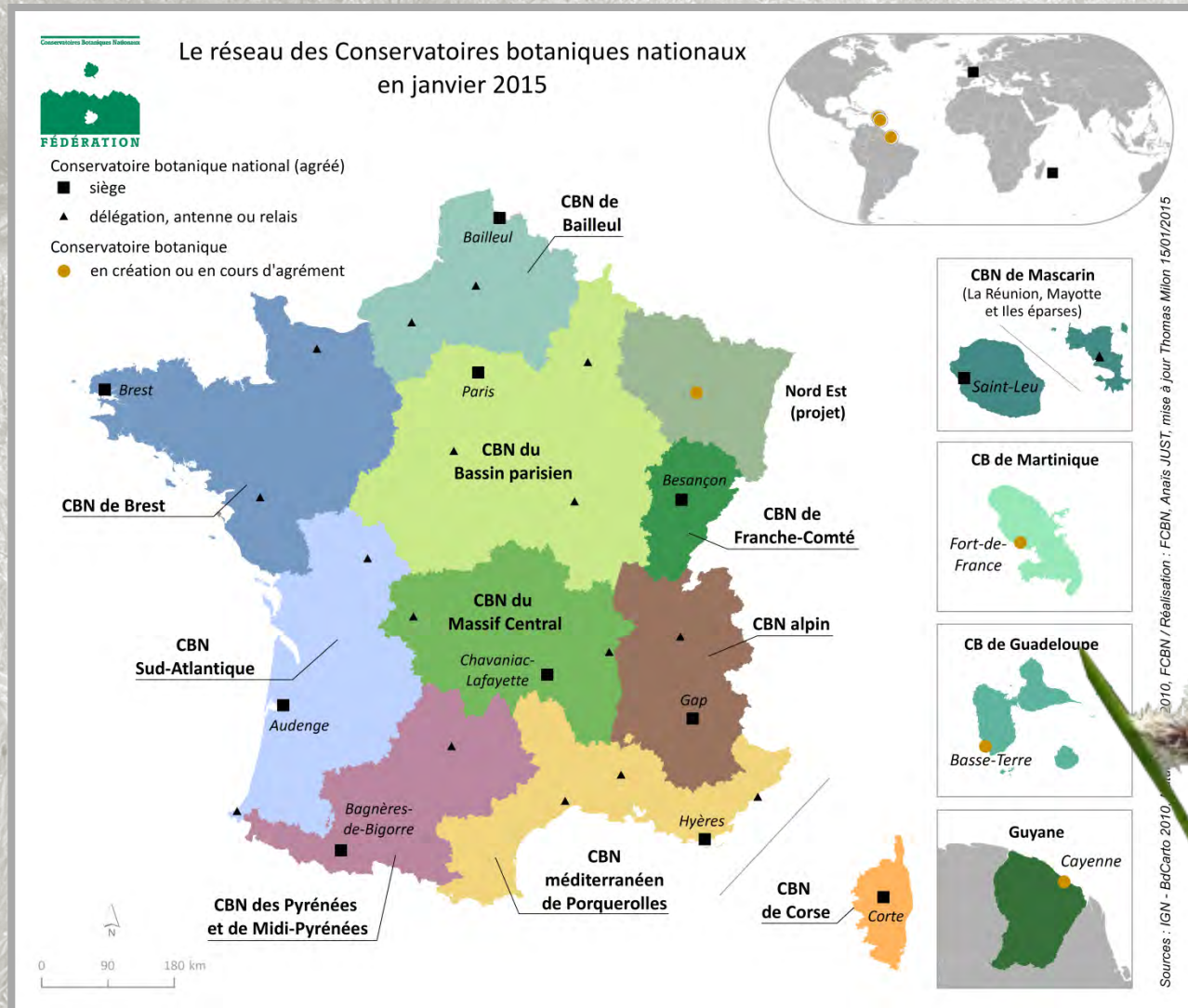
Plantes

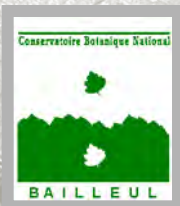
Communautés végétales





Territoire d'agrément





Missions

Connaissance *Conseil*

Conservation

Information

Préserver le patrimoine végétal
SAUVAGE



La connaissance

Inventaires et suivis



→ Espèces

→ Habitats naturels

Evaluer la **rareté** et les **menaces**





La conservation

In situ



Suivis scientifiques



Actions de conservation



Gestionnaires

La conservation

Ex situ

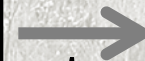
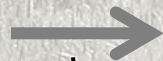
Récolte



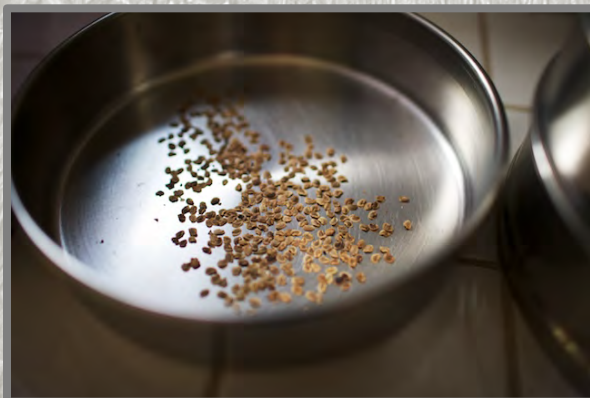
Dessiccation



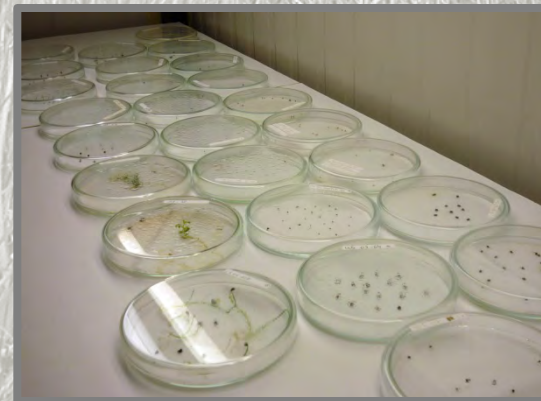
Réfrigération



Tamisage



Tests germinatifs



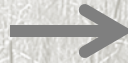
La conservation

Ex situ

Récolte

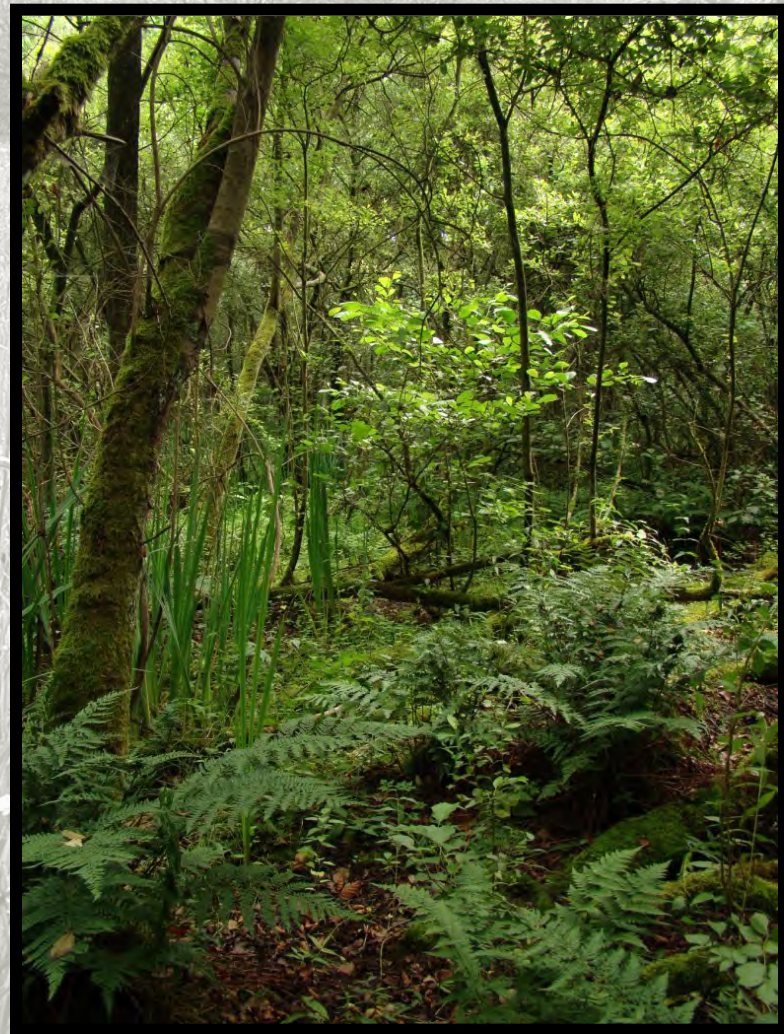


Jardin conservatoire



- 1° **Fertilité** faible
- 2° **Population** faible
- 3° **Renforcement** pour un projet d'aménagement
- 4° **Etudes** taxonomiques

Le conseil



Viola curtisii E. Forster



L'information

Bibliothèque



- ➔ **Patrimoniale** et scientifique
- ➔ Renommée *internationale*
- ➔ 75 000 ouvrages
- ➔ **diversité** des disciplines



L'information *Digitale 2*

Digitale2
Vous êtes connectés en tant que : Tout public

Centre régional de phytosociologie
agréé Conservatoire botanique national de Bailleul

| Consultation | Accès via compte Digitale2 - Quitter

Accueil > Consultation > Plante "Centaurea cyanus"

Présentation

Présentation de la plante:

Centaurea cyanus L.
Bleuet ; Cornflower ; Kornblume ; Korenbloem
ASTERACEAE Bercht. & J.Presl

Information concernant le nord-ouest de la France

Durée de vie	Forme biologique	Hauteur de la plante	Distribution générale	Période de floraison
	Thérophyte	20-80 (-100) cm	Boréo-eurasiatique-subméditerranéen (dispersé).	Juin-août

Habitat EUNIS

Ecologie
Bords des moissons (Centaureetalia ciani). Rarement friches et accotements routiers (sur sols remaniés).

Affinités phytosociologiques

- Aperetalia spicae-venti. [Communautés des cultures et moissons sur sols sablonneux plus ou moins acides.]
- Centaureetalia ciani. [Communautés des cultures et moissons sur sol neutro-alkalin.]

Spectre écologique

	-	-	+	++
Eau				
pH				
Nutriments				
Matière org.				
Granulométrie				
Lumière				
Sel				

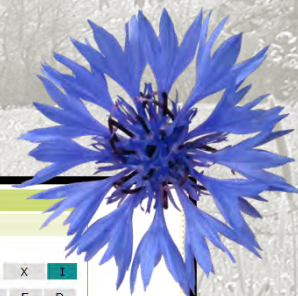
Outil d'aide à la **décision**

Scientifiques

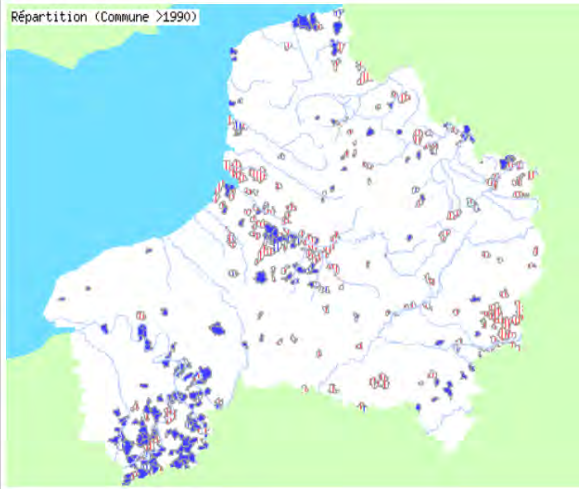
Aménageurs



L'information Digitale 2



Répartition (Commune >1990)



Commune ≥ 1990

Informations régionales : Nord - Pas de Calais, Picardie et Haute-Normandie

Région Nord - Pas de Calais

Répartition géographique

Région (TOUSSAINT et al. 2011) : Jadis abondant dans les zones cultivées de la région, le Bleuet n'est plus aujourd'hui observé que sporadiquement en bordure des champs ou des routes. Quelques mentions correspondent peut-être à des plantes échappées de culture (gazons fleuris). Flandre f [Suite](#)

Biotopes

Flandre française (TOUSSAINT et al. 2008) : Champs cultivés (surtout céréales), jachères.

Menace et conservation

Région (TOUSSAINT et al. 2011) : Le Bleuet fait partie de la longue liste des plantes messicoles en forte régression dans la région Nord - Pas de Calais. On ne l'y observe plus qu'à la faveur d'un labour remobilisant, en bordure du champ, la banque de graine. Ces populations disparaissent [Suite](#)

Spectre des statuts

Indigénat	?	C	A	S	N	Z	X	I		
Rareté	?	CC	C	AC	PC	AR	R	RR	E	D
Menace	NA	NE	DD	LC	NT	VU	EN	CR	RE	

Région Picardie

Répartition géographique

Biotopes

Menace et conservation

Spectre des statuts

Indigénat	?	C	A	S	N	Z	X	I		
Rareté	?	CC	C	AC	PC	AR	R	RR	E	D
Menace	NA	NE	DD	LC	NT	VU	EN	CR	RE	

Région Haute-Normandie

Répartition géographique

Cette espèce, autrefois commune à très commune dans les deux départements haut-normands, symbole de la biodiversité des champs cultivés, n'est plus fréquente que dans les moissons d'un quart sud-est de la région (plaine de Saint-André, vallée de [Suite](#)

Biotopes

Champs cultivés (surtout céréales). [Rédaction : BUCHET et al. 2015]

Menace et conservation

Spectre des statuts

Indigénat	?	C	A	S	N	Z	X	I		
Rareté	?	CC	C	AC	PC	AR	R	RR	E	D
Menace	NA	NE	DD	LC	NT	VU	EN	CR	RE	



L'information

Herbarium



- ⇒ Support *incontournable* ↗ Taxonomie
↘ Histoire
- ⇒ 2 herbiers ↗ Herbar **général**
↘ Herbar de **référence**

L'information

Education à l'environnement

Visites

libres

semi-guidées

guidées



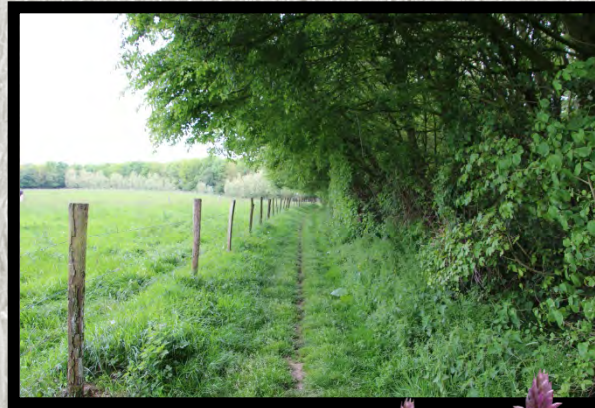
Formations professionnelles,
ateliers **scolaires**,
séjours nature...

Tous *publics*, tous *contextes*, toutes *thématiques*!



L'information

Education à l'environnement



Site naturel



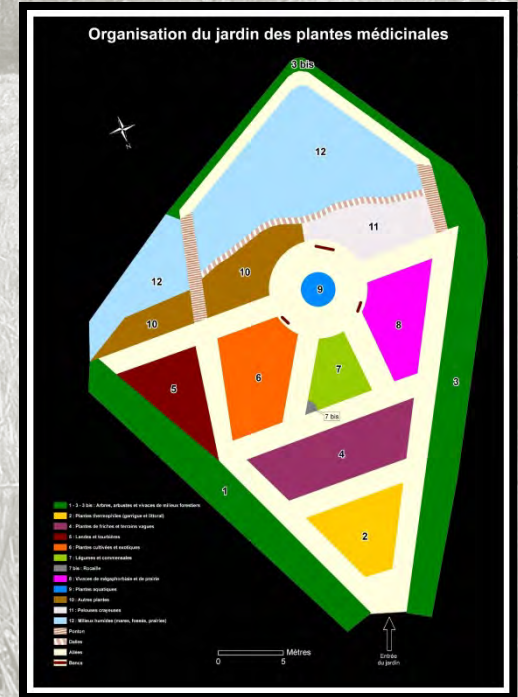


L'information

Education à l'environnement



500 espèces **européennes**
dans leur *milieu de vie*



FABACEAE

Ulex europaeus L.
(Ajonc d'Europe)

Méd. ; Mell.

Jardin des Plantes Médicinales



L'information

Education à l'environnement



1000 espèces,
1 **atelier de botanique**,
un *dépaysement* infini



Jardin des Plantes Sauvages



L'information Sur le web



Le Conservatoire botanique national de Baillleul

LE CBNBL NOS ACTIONS **RESSOURCES DOCUMENTAIRES** NOS SERVICES Recherche...

Vous êtes ici : Accueil

ACTUALITÉ

- 3èmes rencontres botaniques de Picardie**
Le 1er octobre 2015, le CBNBL organise les 3èmes rencontres botaniques de Picardie, à Saint-Martin-Longueau, au coeur des marais de Sacy-le-Grand.
En savoir +
- Qui veut le programme d'activités de fin 2015 ?**
Des sorties pour mieux connaître, des sorties pour mieux ressentir, des sorties pour mieux agir. En prime, une nouvelle visite semi-guidée du Jardin des plantes sauvages !
En savoir +
- Fermeture estivale de la bibliothèque**
En raison des congés d'été, la bibliothèque sera fermée du 6 au 27 août. Toute l'équipe vous souhaite de bonnes vacances !
En savoir +

NOUS CONNAÎTRE

- Visites des jardins botaniques naturels, ateliers écocitoyens pour scolaires et adultes**
En visite libre, via des jeux ou en participant à des ateliers d'éducation à l'environnement, les jardins se savourent au coeur d'un site naturel de 25 hectares. Venez apprendre à mieux connaître les végétaux et la flore que nous côtoyons quotidiennement.
- La conservation de semences ex-situ ou in-situ ?**
30 millions de graines ou semences, représentant près de 500 taxons ou espèces, sont conservées dans les locaux du CBNBL. L'objectif : garantir une préservation maximale de la biodiversité en anticipant la disparition d'espèces, et rendre possibles de futures ré-introductions de végétaux.

LES INVENTAIRES DE LA FLORE

- L'inventaire
- Inventaire de la flore sauvage de la Haute-Normandie
- Inventaire de la flore sauvage de la Seine

Digitale2

- accéder
- Digitale2 n'est pas compatible avec Internet Explorer
- Télécharger Firefox

RÉFÉRENTIELS ET OUTILS DE SAISIE

- Référentiels
- Outils de saisie

LE JOUET DU VENT

derniers numéros

Le Conservatoire botanique national de Baillleul

LE CBNBL NOS ACTIONS **RESSOURCES DOCUMENTAIRES** NOS SERVICES Recherche...

Accueil > Ressources documentaires > Les publications du CBNBL > Livres et ouvrages

Livres et ouvrages

Découvrez la description des ouvrages publiés par le CBNBL et téléchargez le bon de commande ou l'ouvrage lui-même pour certains.

- Les plantes exotiques envahissantes présentes dans le nord-ouest de la France**
Le Conservatoire botanique national de Baillleul a réalisé 20 fiches d'information concernant vingt espèces (ou groupes d'espèces) de la flore, (...)
En savoir +
- Guide des végétations forestières et préforestières de la région Nord-Pas de Calais**
L'ouvrage indispensable pour aborder la biodiversité des végétations préforestières et forestières du Nord-Pas de Calais (...)
En savoir +
- Guide des végétations des zones humides de la région Nord - Pas de Calais**
Découvrez vite cet ouvrage qui vous guidera dans les méandres des zones humides et de la phytosociologie !
En savoir +
- Flore de la Flandre française**
Découvrez vite cet ouvrage d'exception qui s'adresse à tous, amateurs comme professionnels, mais surtout aux amoureux de la nature et de notre belle (...)
En savoir +
- Plantes protégées et menacées de la région Nord - Pas de Calais**
Un ouvrage à ne pas manquer pour vos promenades botaniques !
En savoir +



L'information *Sur le web*



Le Conservatoire botanique national de Bailleul

LE CBNBL NOS ACTIONS RESSOURCES DOCUMENTAIRES **NOS SERVICES**

Vous êtes ici : Accueil

ACTUALITE

3èmes rencontres botaniques de Picardie
Le 1er octobre 2015, le CBNBL organise les 3èmes rencontres botaniques de Picardie, à Saint-Martin-Longueau, au cœur des marais de Sacy-le-Grand.

Qui veut le programme d'activités, de fin 2015 ?
Des sorties pour mieux connaître, des sorbes pour mieux ressentir, des sorbes pour mieux agir. En prime, une nouvelle visite semi-guidée du Jardin des plantes sauvages !

Fermeture estivale de la bibliothèque
En raison des congés d'été, la bibliothèque sera fermée du 6 au 27 août. Toute l'équipe vous souhaite de bonnes vacances !

LES INVENTAIRES DE LA FLORE

- L'inventaire
- Inventaire de la flore sauvage de la Haute-Normandie
- Inventaire de la flore sauvage de l'Alsine

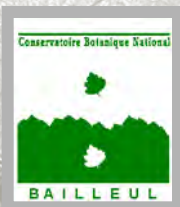
Digitalez

NOUS CONNAÎTRE

Visites des Jardins botaniques naturels, ateliers écocitoyens pour scolaires et adultes
En visite libre, via des jeux ou en participant à des ateliers d'éducation à l'environnement, les Jardins se savourent au cœur d'un site naturel de 25 hectares. Venez apprendre à mieux connaître les végétaux et la flore que nous côtoyons quotidiennement.

La conservation de semences ex-situ ou in-situ ?
30 millions de graines ou semences, représentant près de 500 taxons ou espèces, sont conservées dans les locaux du CBNBL. L'objectif : garantir une préservation maximale de la biodiversité en anticipant la disparition d'espèces, et rendre possibles de futures ré-introductions de végétaux.





L'information *Sur le web*

Conservatoire botanique national de Bailleul

Page Messages Notifications 1 Statistiques Outils de publication Paramètres Aide

Ajouter une gamme de prix
<http://www.cbnbl.org/> Promouvoir le site web

PHOTOS

VIDÉOS

PUBLICATIONS DES VISITEURS

Récolte de graines de Digitale pourpre
YOUTUBE.COM

738 personnes atteintes Mettre en avant

J'aime Commenter Partager

Thibault Pauwels, Harcourt et Vianney Fouquet aiment ça.

2 partages

Écrire un commentaire...

Conservatoire botanique national de Bailleul
Publié par Vianney Fouquet (?) · 30 juillet, 11:56

Nouveau programme d'activités du second semestre 2015!
<http://www.cbnbl.org/.../ar.../Qui-veut-le-programme-d-activites>

Promouvoir

CETTE SEMAINE

1 124 Portées de publications

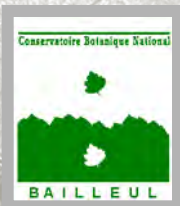
66 Interaction avec la publication

Récents

2015

2014

Réseaux sociaux



L'information

Sur le web

Conservatoire Botanique National
BAILLEUL

SCIENCES PARTICIPATIVES EN NORD-PAS DE CALAIS

Accueil Présentation Vos observations

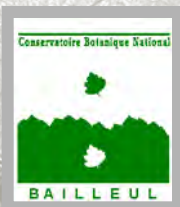
GUI EST LÀ ?

Vous avez observé du Gui ?

Dites-le nous !

Hein ?
Du Gui ??

Gui est là?



L'information

Sur le web

Eichier Édition Affichage Historique Marque-pages Outils ?

Marguerite | Opération de ... x +

www.margueriteestdanslepre.org

Rechercher

Acquisitions de la BBP... Gmail - Inbox for tbo...

INVENTAIRES PARTICIPATIFS DANS LE NORD OUEST DE LA FRANCE

Accueil Présentation Vos observations

MARGUERITE SAUVAGE EST DANS LE PRÉ ?

Vous avez observé des marguerites sauvages ?

Parce que nous avons besoin de vos observations pour compléter les connaissances sur les marguerites sauvages...

Dites-le nous !

Des marguerites sauvages ?

15:34 21/04/2016

Marguerite est dans le pré ?

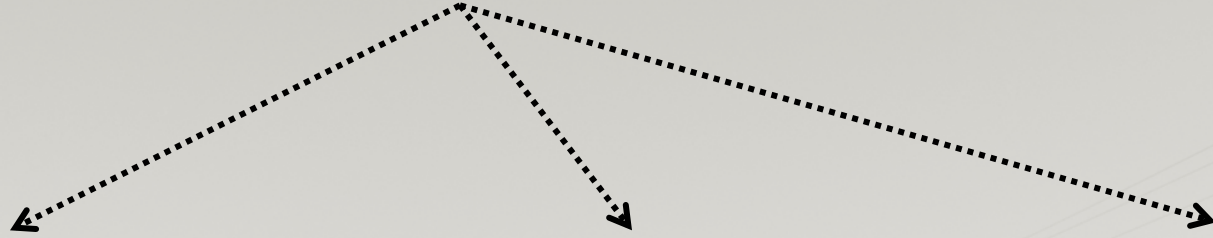


Etat des lieux de la biodiversité



La biodiversité

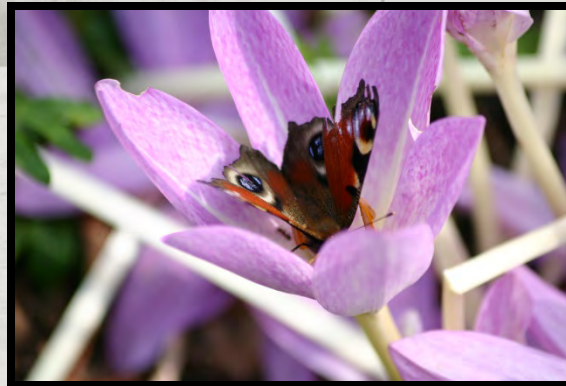
= **TOUT** le vivant



Milieux naturels



Espèces

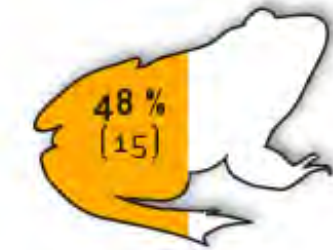


Individus

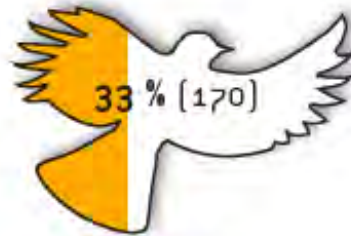


Définition

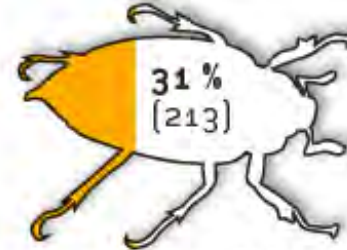
La biodiversité



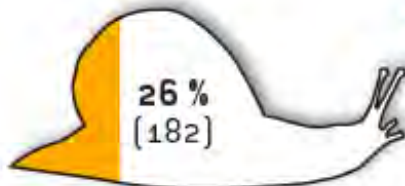
Amphibiens



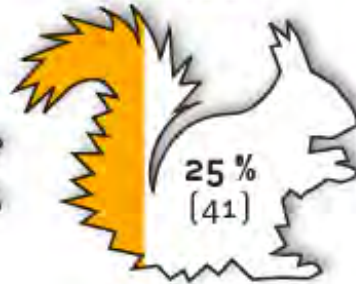
Oiseaux



Insectes (1)



Mollusques



Mammifères



Plantes



Reptiles



Araignées

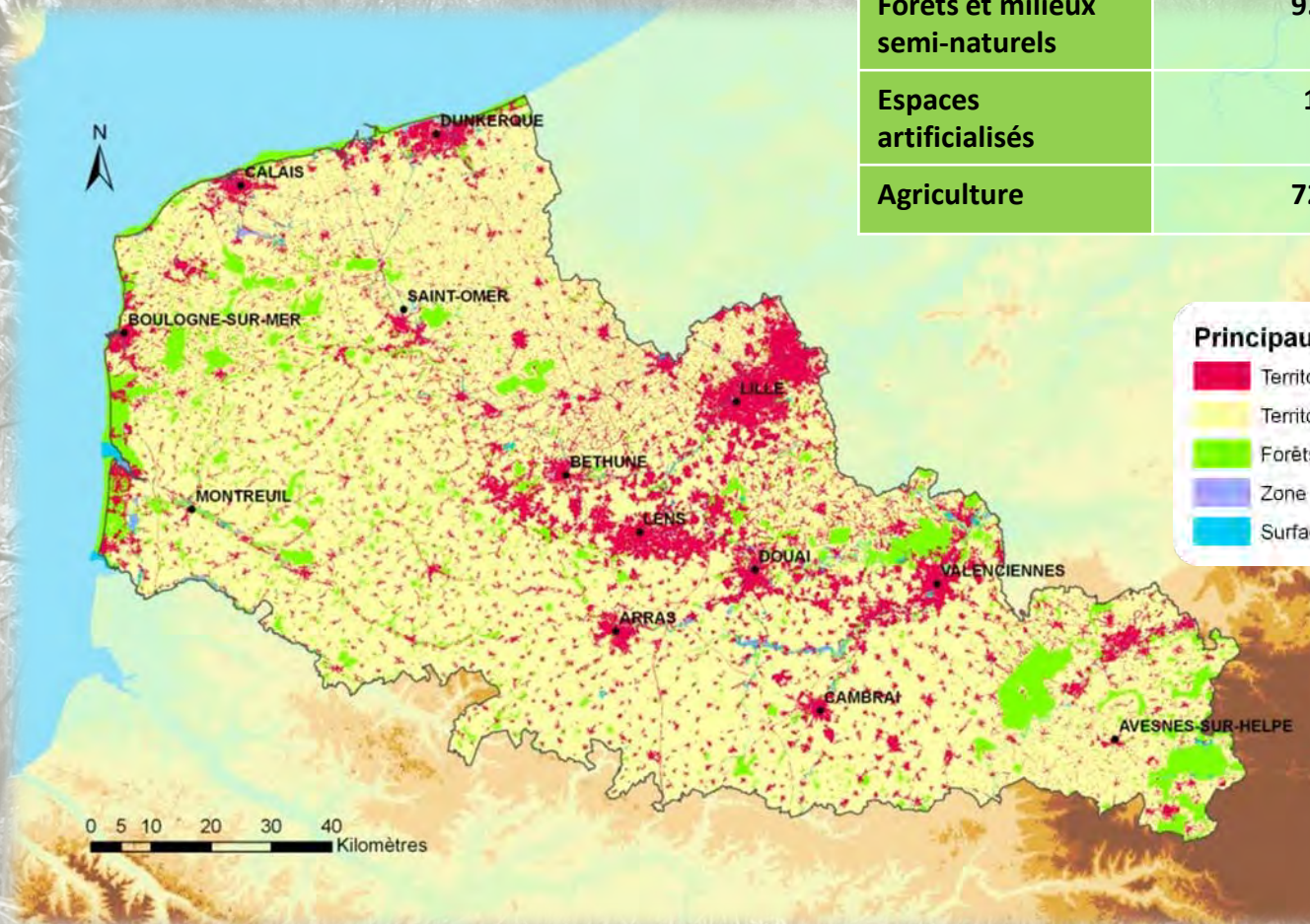
(1) rhopalocères + odonates + orthoptères + coccinelles

Sources : GON, CBNBL



La biodiversité

Occupation	Nord – Pas-de-Calais	France
Forêts et milieux semi-naturels	9.93 %	30 %
Espaces artificialisés	16 %	8 %
Agriculture	72.4 %	60 %

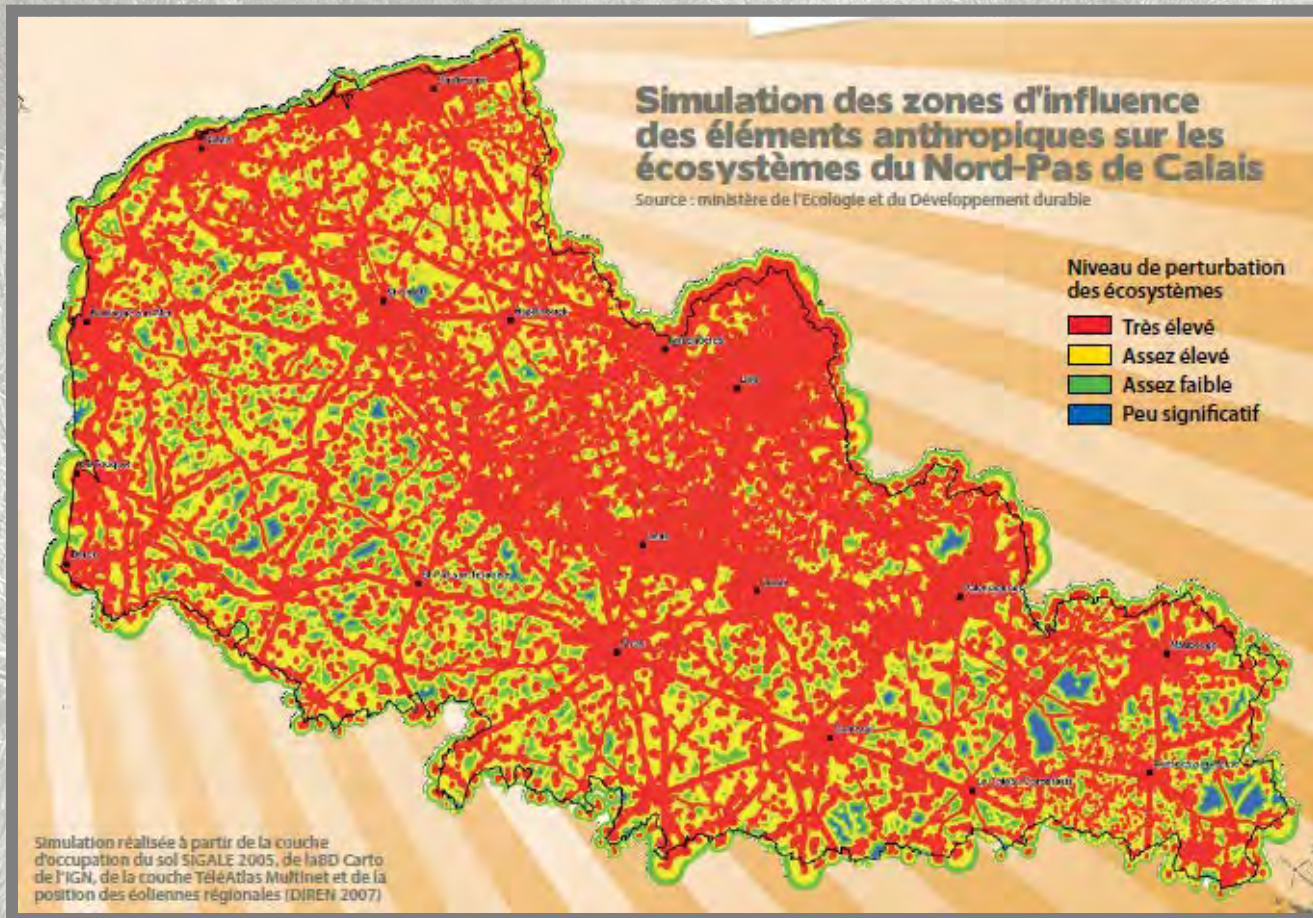


Principaux types d'occupation des sols

- Territoires artificialisés
- Territoires agricoles
- Forêts et milieux semi-naturels
- Zone humides
- Surfaces en eau



La biodiversité

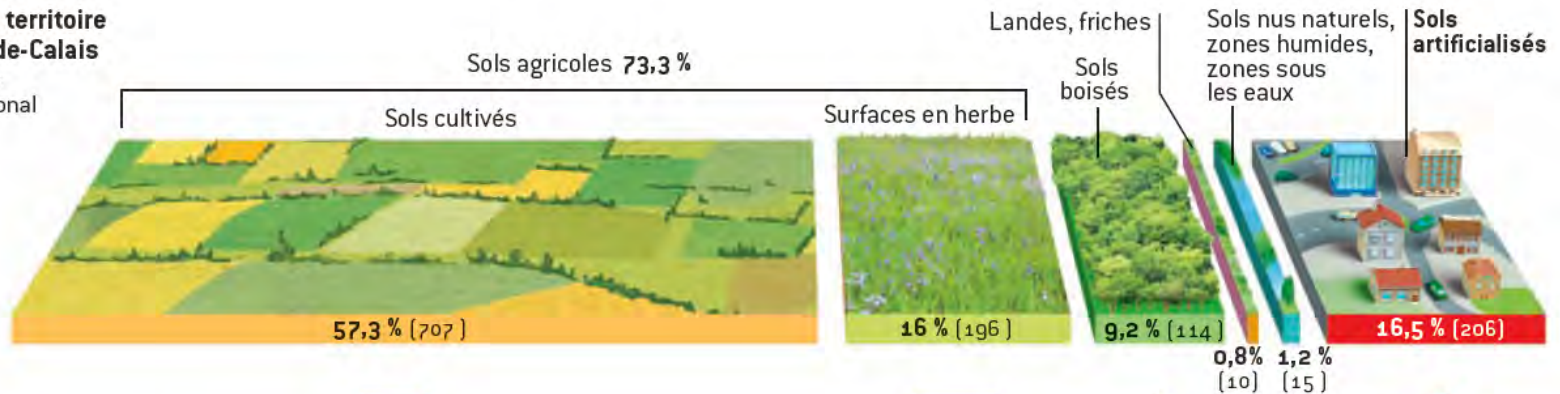


La biodiversité

Occupation du territoire en Nord - Pas-de-Calais

en pourcentages du territoire régional et en milliers d'hectares, en 2009

Source : SIGALE



Variations 1998/2009 en pourcentages du territoire régional Nord - Pas-de-Calais

Source : SIGALE

- 0,8%

- 1,1%

+ 0,6%

0%

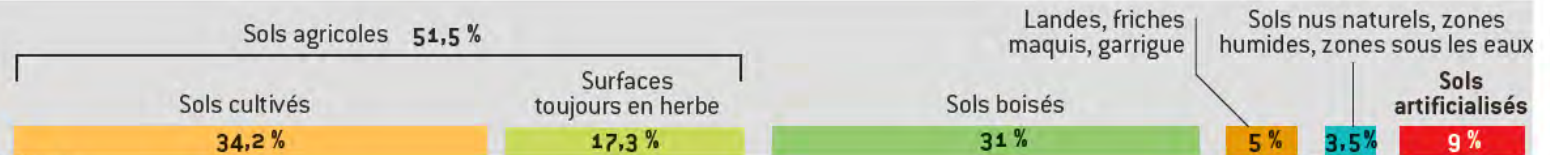
0%

+ 1,3%

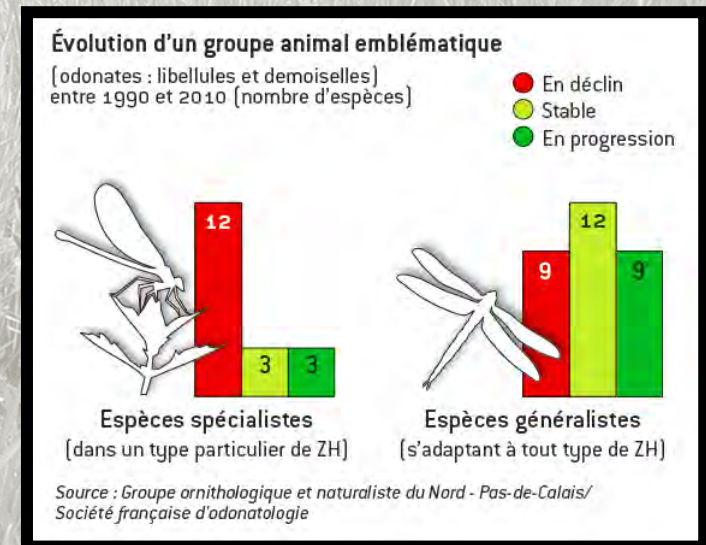
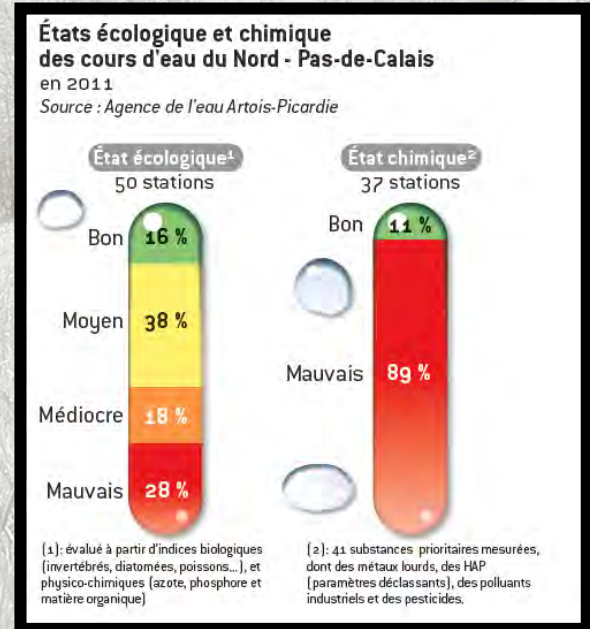
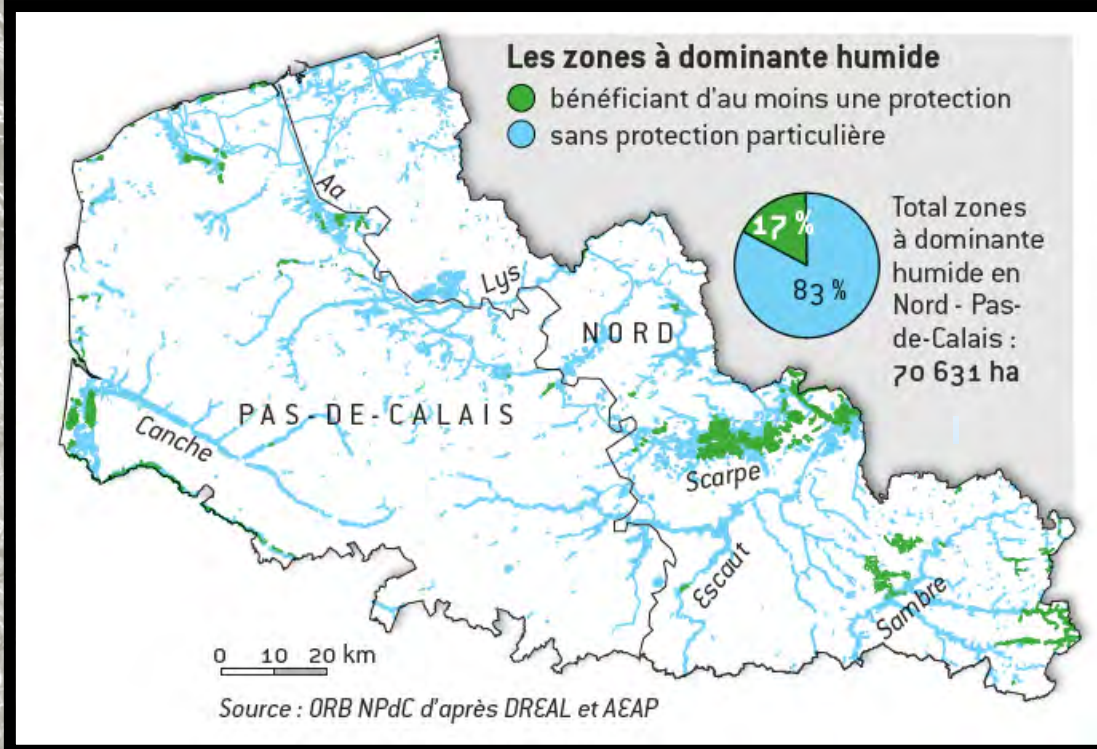
La superficie de Tourcoing (1 500 ha) en plus tous les ans

Occupation du territoire France métropolitaine en 2010

Source : Agreste-Teruti-Lucas

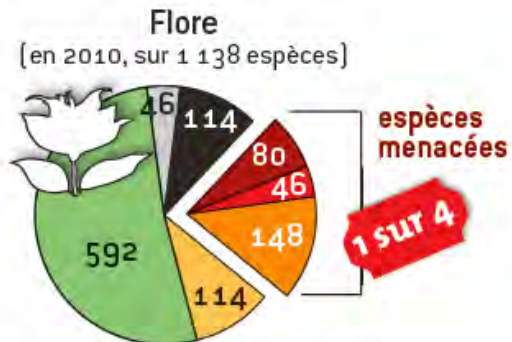


La biodiversité



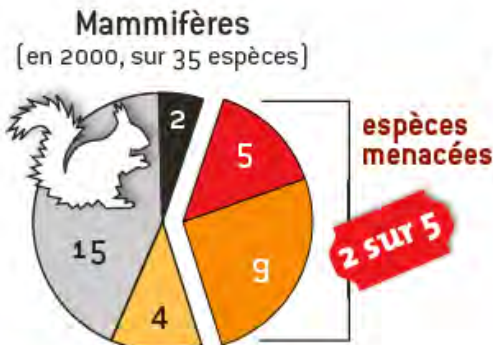
La biodiversité

Listes rouges régionales

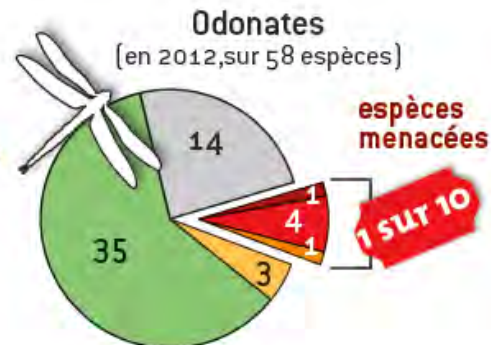


Source : ORB NPdC d'après CBNBL

- Éteinte régionalement
- En danger critique d'extinction
- En danger d'extinction
- Vulnérable
- Quasi menacée ou rare
- Préoccupation mineure
- Données insuffisantes ou non utilisables ou statut indéterminé ou non évalué



Source : GON, CMNF



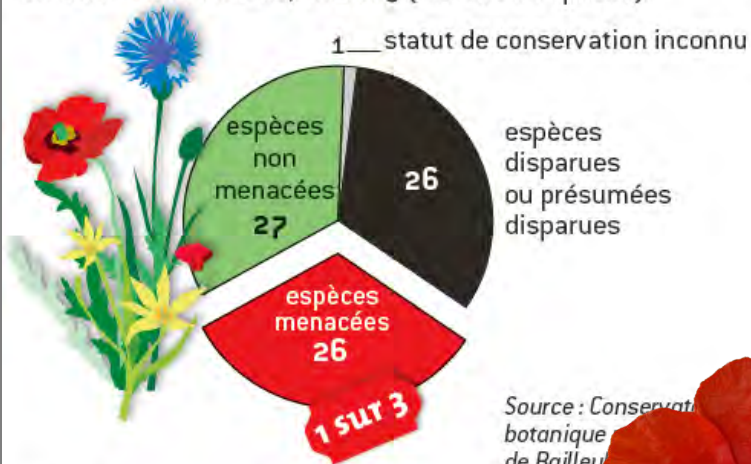
Source : GON, SFO, CFR



La biodiversité

Fleurs des champs en danger

État de conservation des plantes messicoles*
en Nord - Pas-de-Calais, en 2013 (nombre d'espèces)

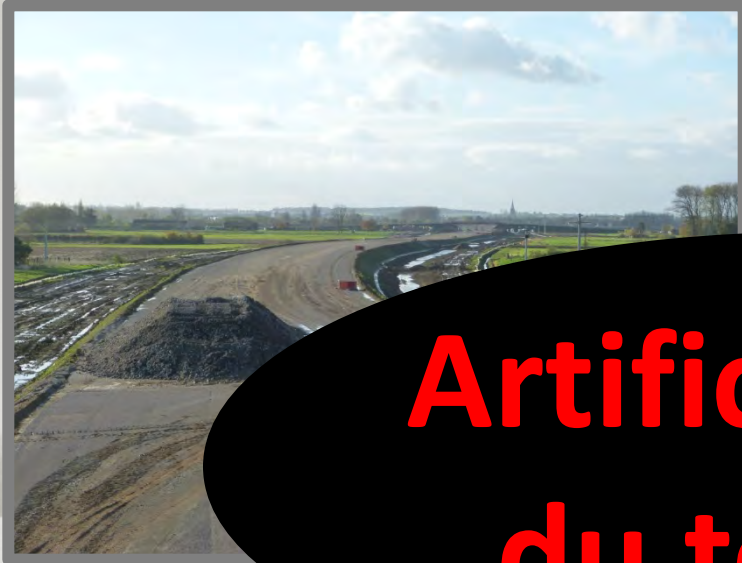


*Fleurs accompagnant les moissons

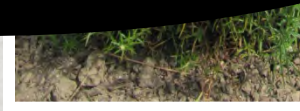


Les menaces

La biodiversité



**Artificialisation
du territoire**



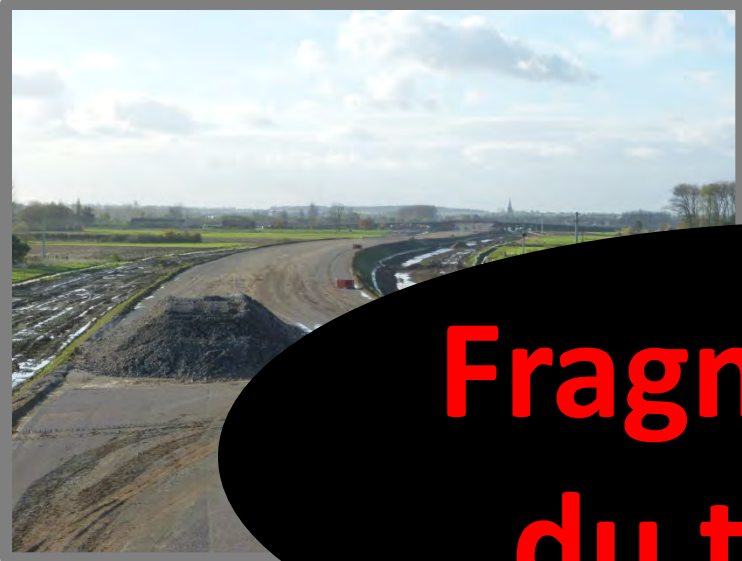
Raisons de l'érosion

La biodiversité

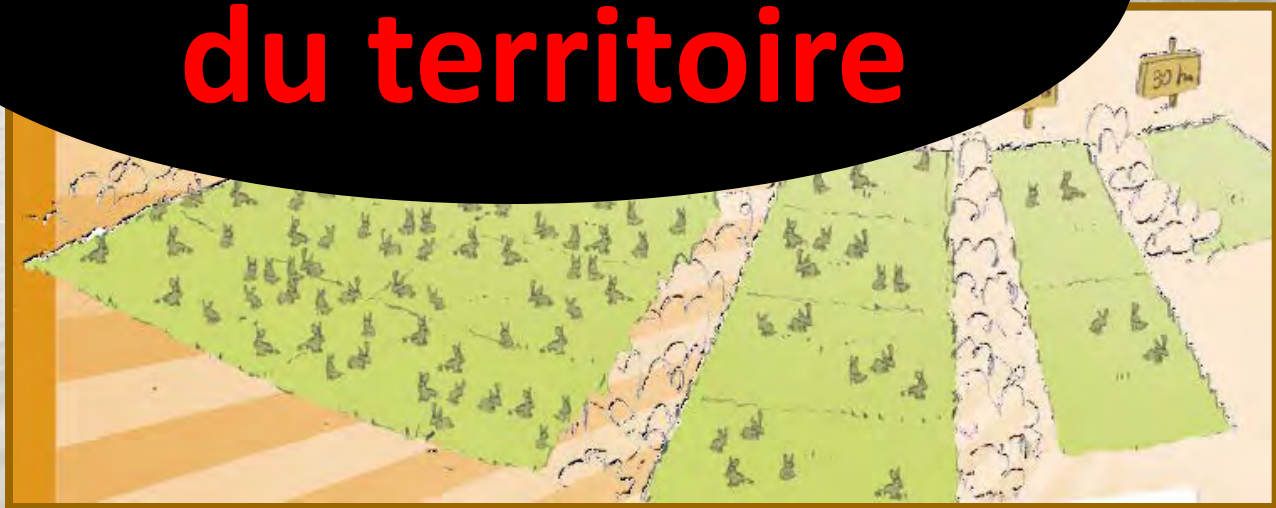


Raisons de l'érosion

La biodiversité



**Fragmentation
du territoire**



Raisons de l'érosion

La biodiversité

Créer des **corridors biologiques**!

Pour se nourrir,
se reposer,
se reproduire,
un être vivant a besoin de
se déplacer



Une solution!



La biodiversité



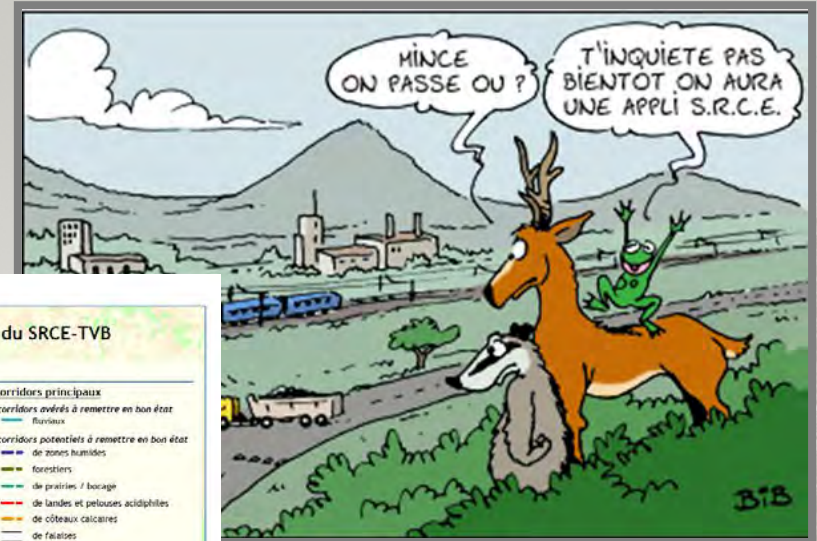
Corridors artificiels

La biodiversité

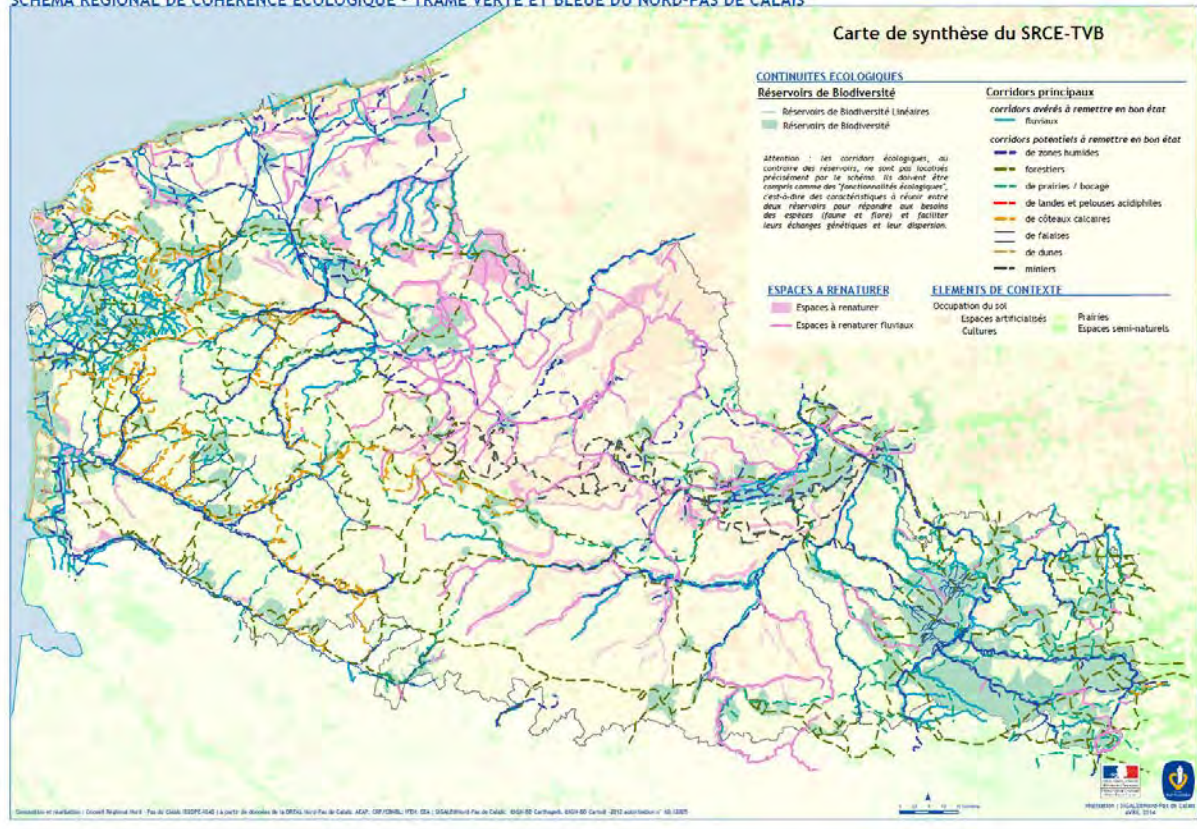


Corridors naturels – maintien et création

La biodiversité

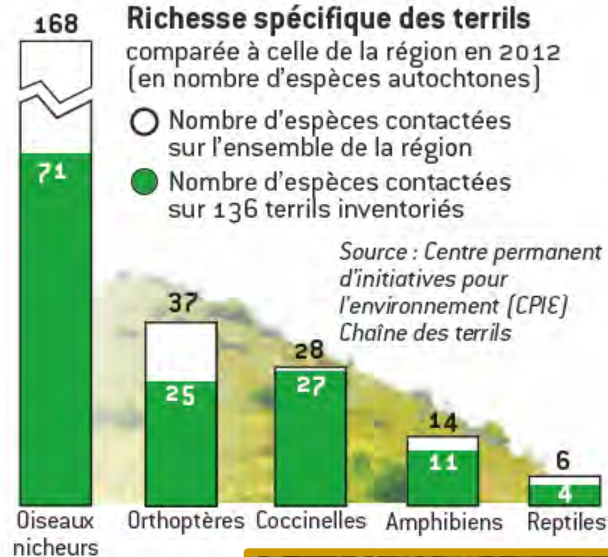


SCHEMA REGIONAL DE COHERENCE ECOLOGIQUE - TRAME VERTE ET BLEUE DU NORD-PAS DE CALAIS



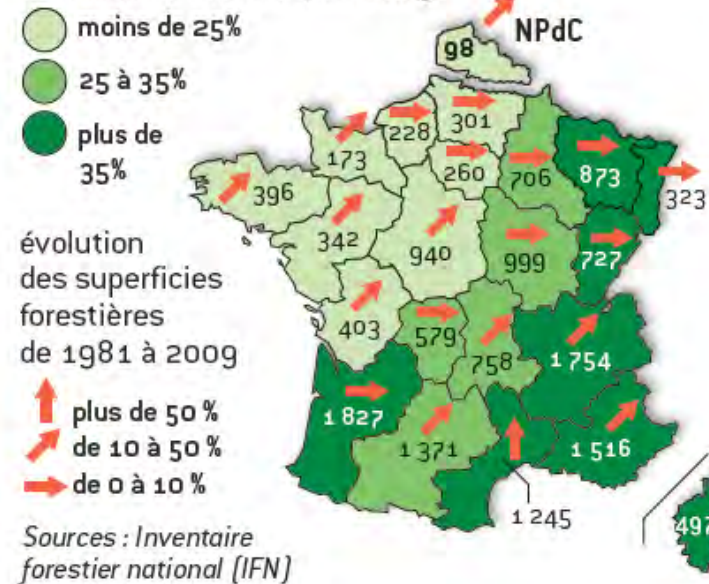
La biodiversité

Des terrils pleins de vie

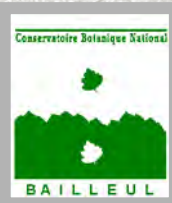


La forêt en expansion

Surfaces forestières et taux de boisement en milliers d'hectares, en 2009



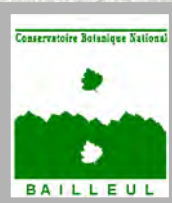
Quelques éclaircies...



Digitale 2

- Utilisation pratique

- <http://digitale.cbnbl.org>



ARCH

- Utilisation pratique
- <http://www.arch.nordpasdecalais.fr/>



Exemple d'impacts négatifs :

- Les zones de campement dans les dunes > fort tassement des dunes défavorable à la flore typique de ces milieux
- Suspicion de pollution par les campements, également par les munitions...
- Surexploitation forestière
- Chasse intensive sur le front, mais impossible dans les campagnes (armes à feu interdites...)

Guerre et plantes ?

- Polémochorie
 - Diffusion de semences dans les fourrages, les vêtements, pour l'alimentation etc.
 - Exemple : *Carex brizoides* par les allemands dans leur tapis de couchage

©J.C Hauguel



- *Gentianella amarella*, *gentianelle germanica* et trous de bombes dans le Boulonnais.



Sesleria coerulea à Frise en Haute somme,
mise a nu de la craie par les bombardements
favorisant la Sesslerie



©R. François



©R. François

Reste d'obus favorisant
certaines espèces de mousses



- *Dysphania pumilio* :
chénopode
australien se
maintien sur
les terrils





La faune

- Les blockhaus et autres vestiges sont aujourd'hui des gîtes à chiroptères extrêmement intéressants
- Impact positif pour les amphibiens, odonates et rhopalocères (mare trous de bombes)
- Lantz, militaire allemand et herpétologue nous laissés des centaines de données en Nord-Picardie en 1917

Prolifération des messicoles aux abords des tranchées





Bibliographie

- Nombreux ouvrages et articles dans notre bibliothèque
 - **FLO1720** : Plantes obsidionales / VERNIER, F.
 - ISSLER 1921 : Essai sur l'Influence *de la* Grande Guerre sur la Flore des Vosges. *In* Bull. Soc. Hist. nat. Colmar