



habiter
le paysage

Habiter le paysage

Atelier de projet

Le Chefresne

> éco-hameau du Frêne



BTS Aménagement paysager - 2ème année

Lycée Agricole et Horticole de Coutances

> année scolaire 2011-2012

> restitution jeudi 24 mai 2012

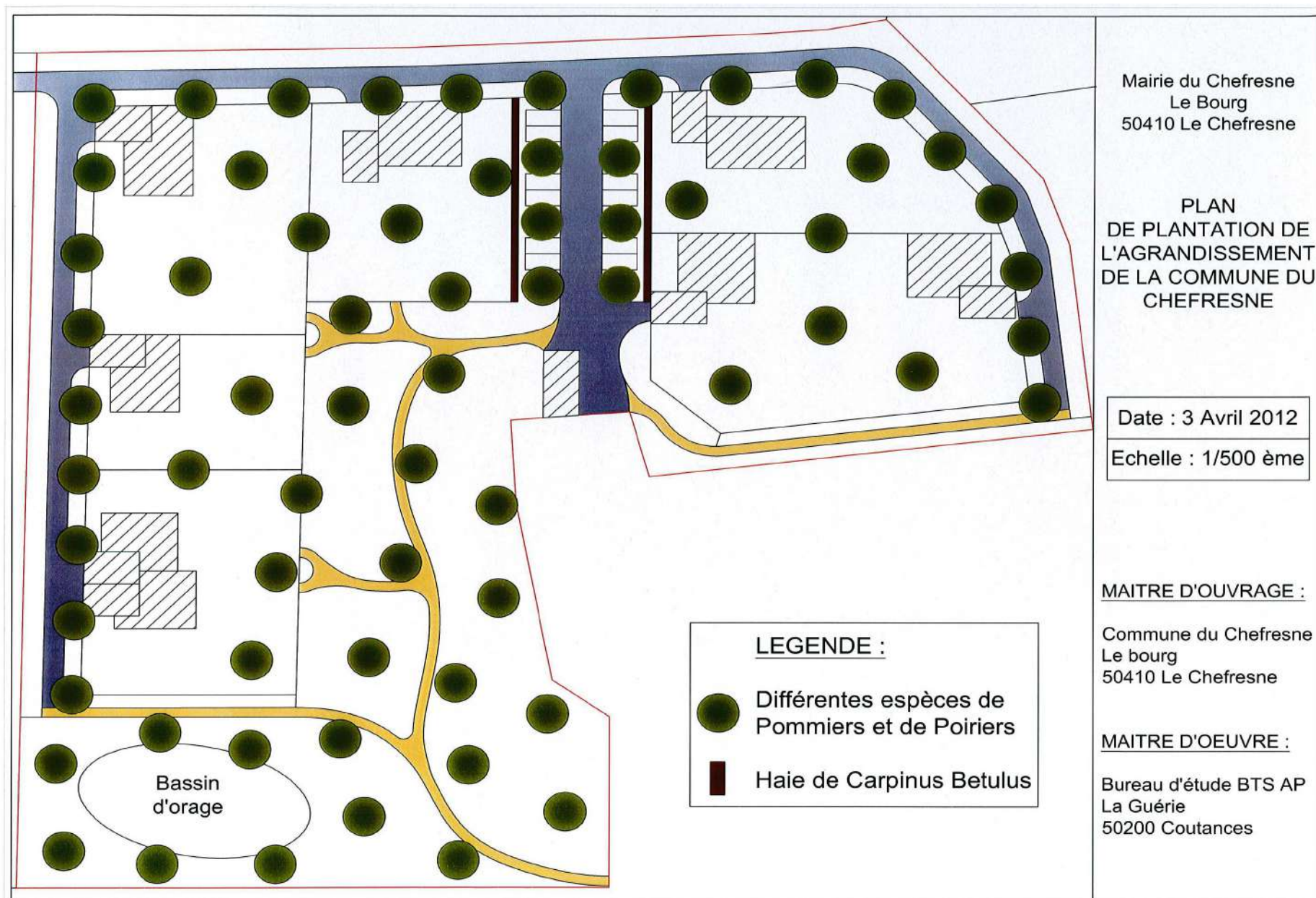
L'idée d'un verger

Thomas, Florent, Romain et Sylvain



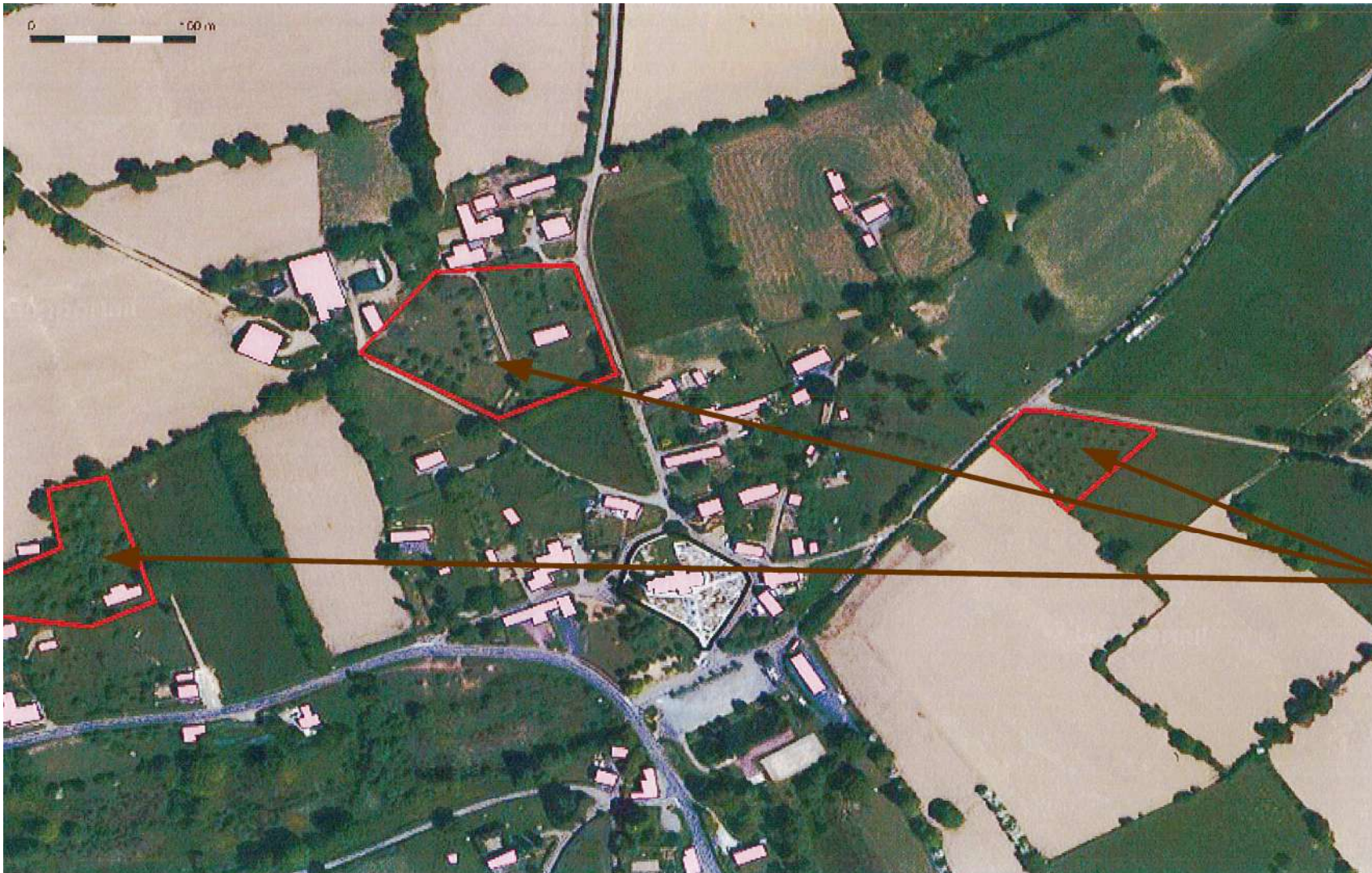


Le verger



Les éléments importants du bourg

qui ont permis de cibler notre projet



Vergers

L'idée des cours communes

Nicolas, Sylvain et Alexis



Projet d'aménagement



Parking



Containers enterrés



Noues

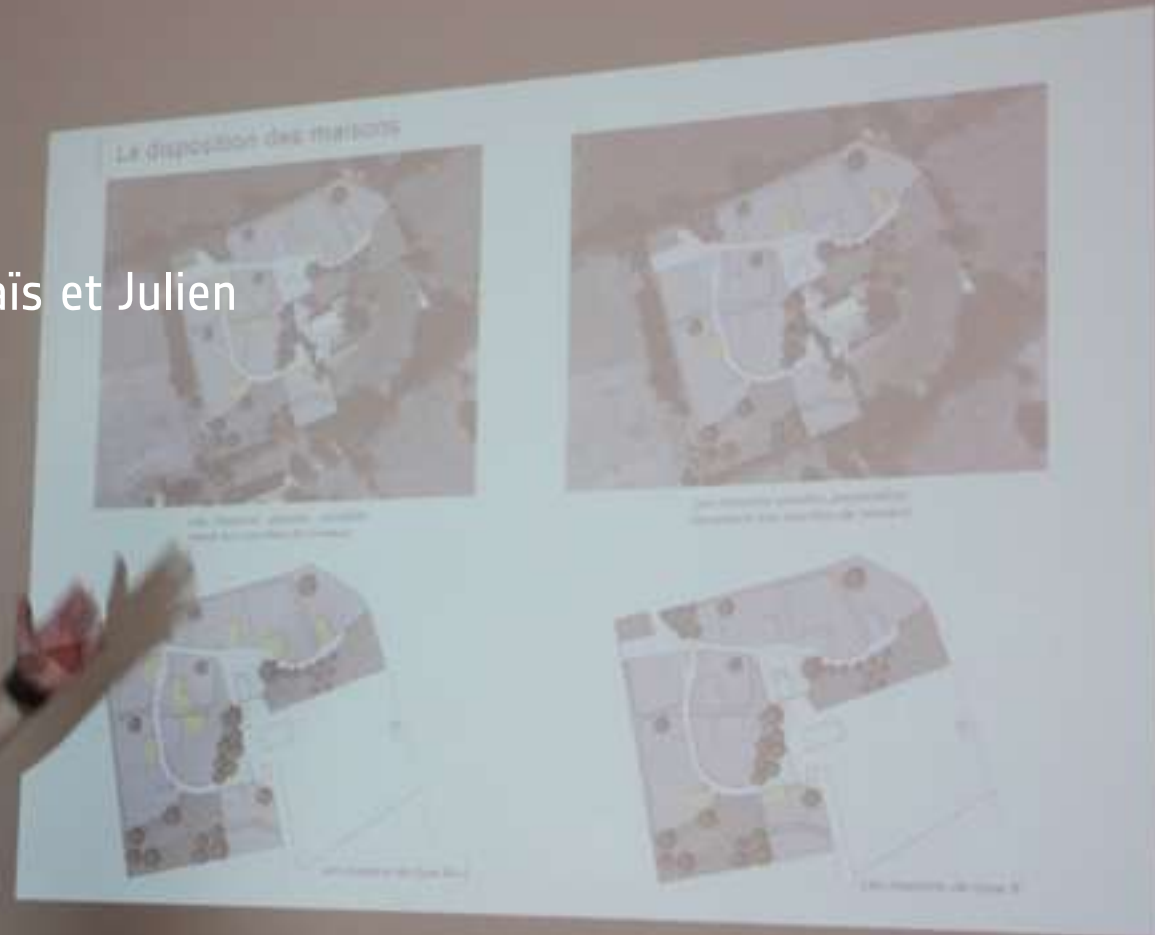


les circulations



Un milieu

Kevin, Marion, Thaïs et Julien



CHEFRESNE

Projet d'un éco-hameau



- * Marion Doutressoules
- * Julien Vivier
- * Thaïs Tourneboeuf
- * Kévin Legendre

** BTS 2 AP



Pierre avec du mortier



Association entre différentes pierres et du bois



Batisse en pierre avec un toit en tôle rouillée



Pierre avec de la rouille



Mariage entre le torchis, le bois et la tôle



Plaque de tôle rouillée



Bois et murs recouverts de lierre



Isolation en tôle



Annotation du plan



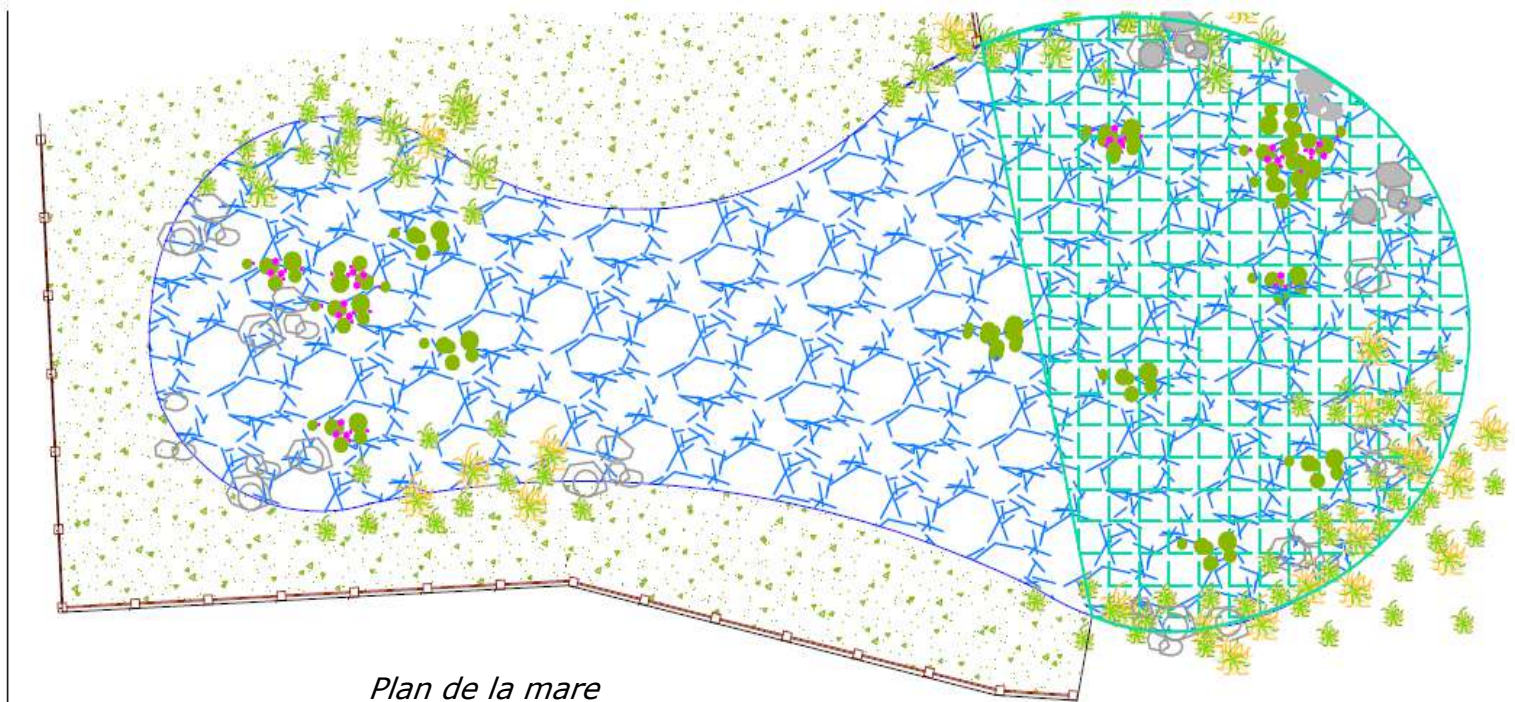
* | La mare

Ce bassin fera en partie office de récupérateur d'eau, sa profondeur variera donc au cours de l'année. À l'Est se trouvera une zone inondable plus plate, très végétalisée, sorte de petit marécage.

Le bassin sera partiellement cloisonné par un enclot, dans lequel on pourra mettre des moutons. Les palmipèdes déjà présents dans l'étang bas du village pourront ainsi voyager d'un bassin à l'autre créant eux aussi un lien entre les deux espaces du Chefresne.



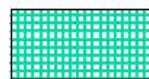
Le pastoralisme : tondeuses naturelles



Plan de la mare



Gazon



Zone submersible



Plantes



Parc moutons...



Barrières



Rochets

Localisé au Sud-Est du décrochement, il permettra en cas de construction de la parcelle limitrophe de conserver une vue agréable, d'intégrer les habitants de celle-ci au reste du quartier. Les habitations seront ainsi toutes reliées par cet espace communautaire. Ces jardins permettront également de conserver une vue agréable pour les parcelles situées au dessus. Nous avons choisi de les placer à l'extrémité et non au centre pour veiller à ne pas créer un hameau mais bien un agrandissement du village. Ainsi en périphérie ils invitent les résidents de l'ancien accès à venir se mêler aux activités de cette nouvelle partie du Chefresne.

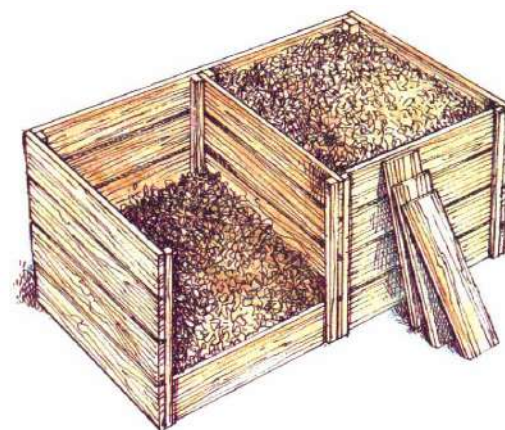


Exemple de potagers communs Saint Egrève

Un espace de compostage pourra servir pour les déchets organiques du Chefresne ainsi que pour ceux des habitants. On choisira un bac en bois pour l'aspect plus naturel et écologique. Les bacs à composte conçus aujourd'hui ont l'intérêt d'être à la fois esthétiques, pratiques et très abordables économiquement. On pourra s'adresser au fournisseur casesdesiles spécialisé en la matière.



Composte



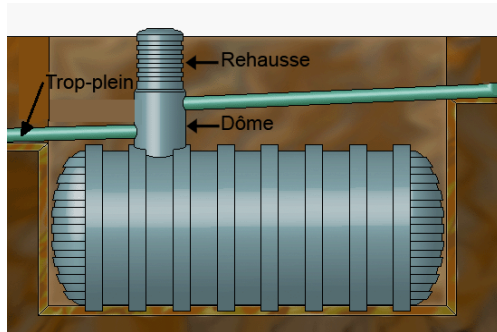
Bac de compostage 'Casesdesiles'

Un récupérateur d'eau se trouvera à l'Ouest du potager. Cette eau pourra être utilisée pour irriguer le potager. Une pompe à bras sera installée, moyen plus ludique de puiser l'eau.

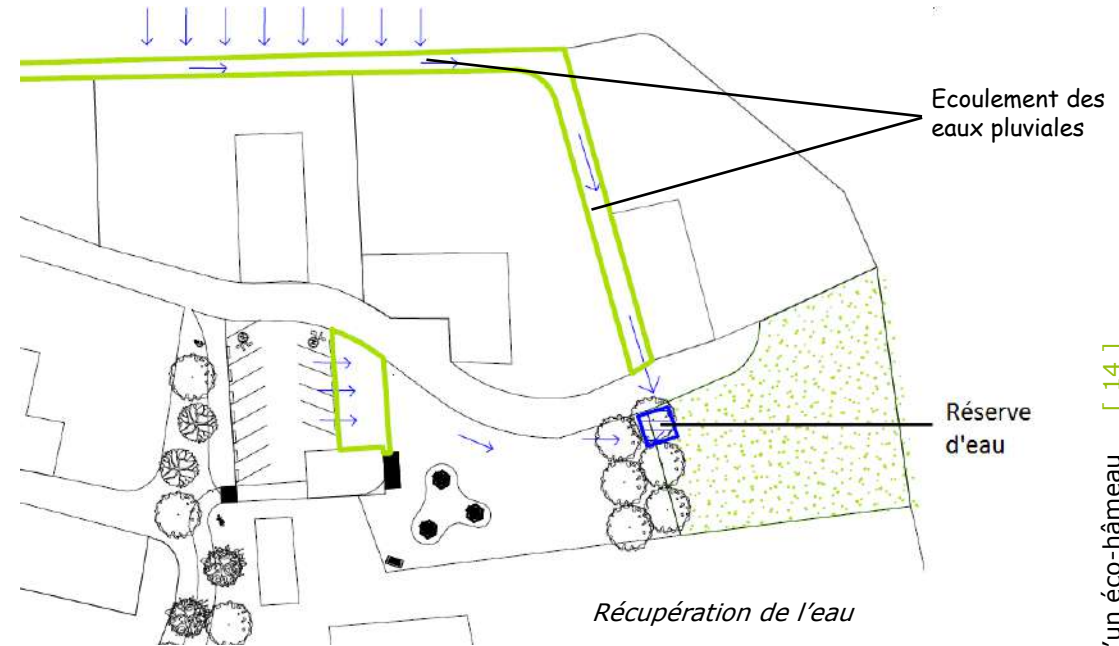
Cette réserve sera alimentée par un système de noues et de drains qui feront converger l'eau vers le récupérateur. On choisira une cuve en béton pour plus de solidité mais aussi parce qu'elle offre des volumes de récupération bien plus importants (jusqu'à plusieurs dizaines de milliers de litres).



Pompe à bras



Réserve d'eau



Cette zone sera aménagée au minimum, afin que les habitants du Chefresne s'approprient vraiment ce lieu et y cultivent selon leurs désirs. Par la suite, la mairie pourra mettre en place une organisation avec son service espaces verts, ou utiliser cet espace pour organiser des activités bénévoles et événementielles. A l'Ouest des potagers se trouvera une zone de rencontres et d'évènements dont nous parlerons plus loin.



Plantation de vieilles céréales



Assortiment de légumes

* | Quelques exemples de constructions possible dans l'éco-hâmeau du Chefresne



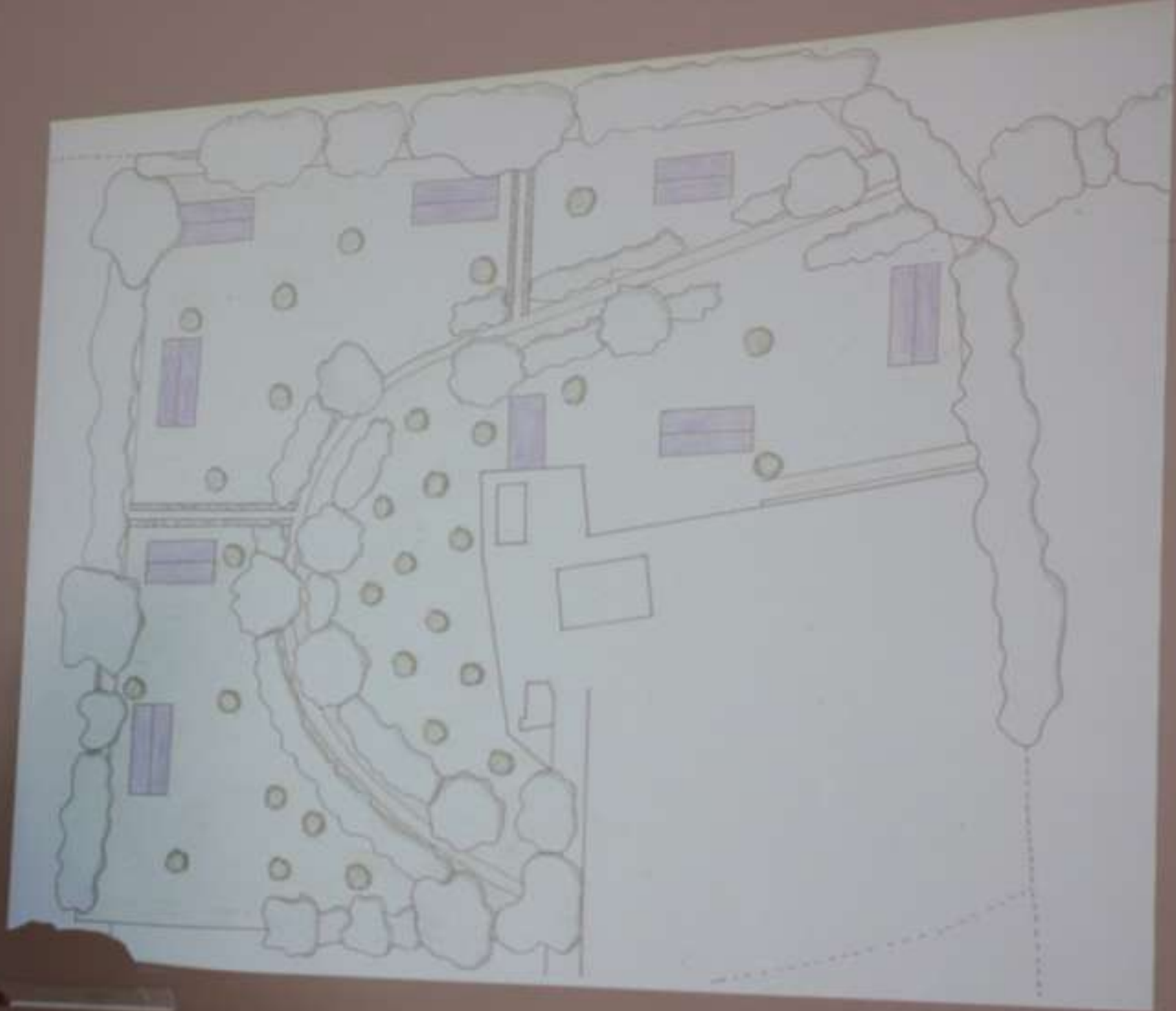
* | Quelques exemples de constructions à banir dans l'éco-hâmeau du Chefresne



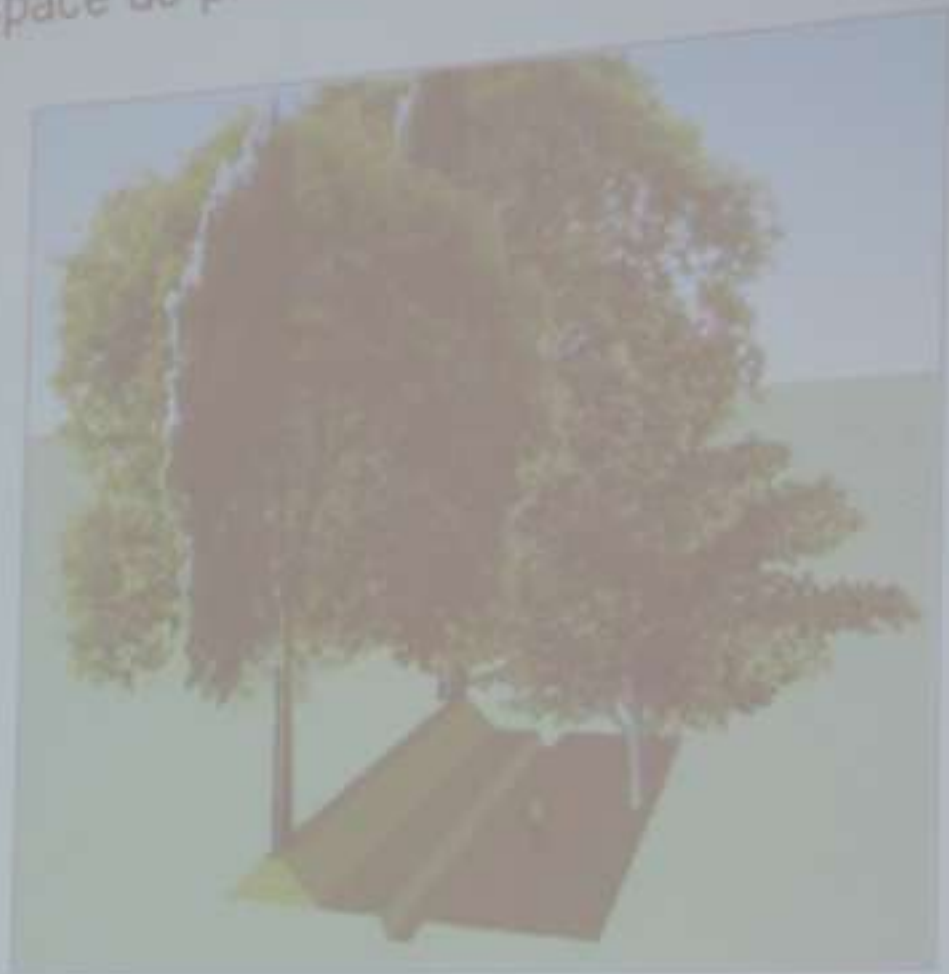
Le corridor biologique

Jessica, Vincent et Yolaine





Un espace de promenade



Le corridor biologique



Au fil du village

Alexandra, Pierrine et Joëlle



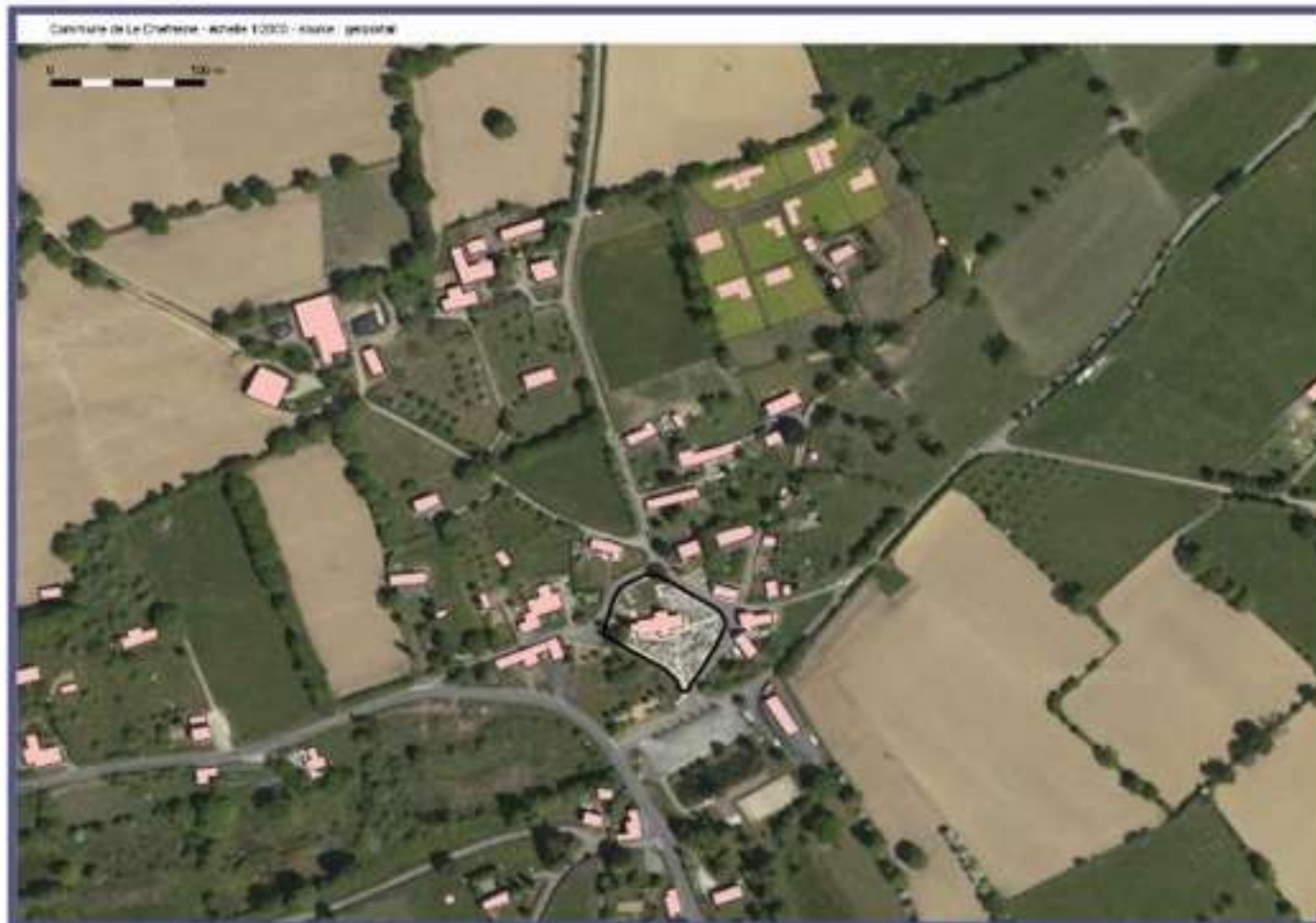
BTS Aménagement paysager

Lycée Agricole et Horticole de Coutances
> année scolaire 2011-2012

Les espaces privés

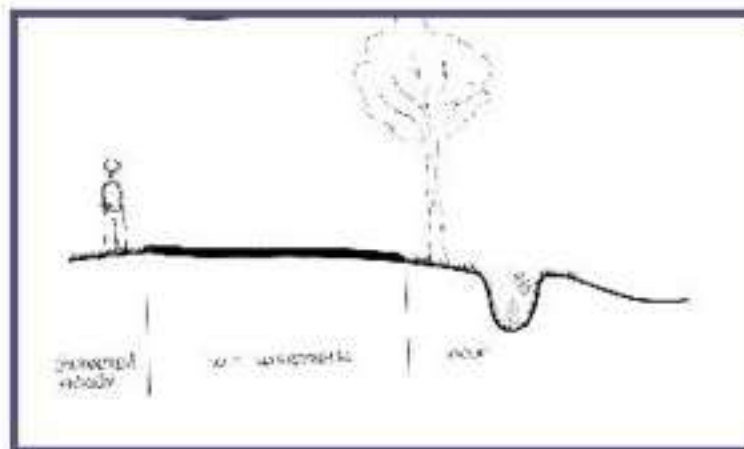
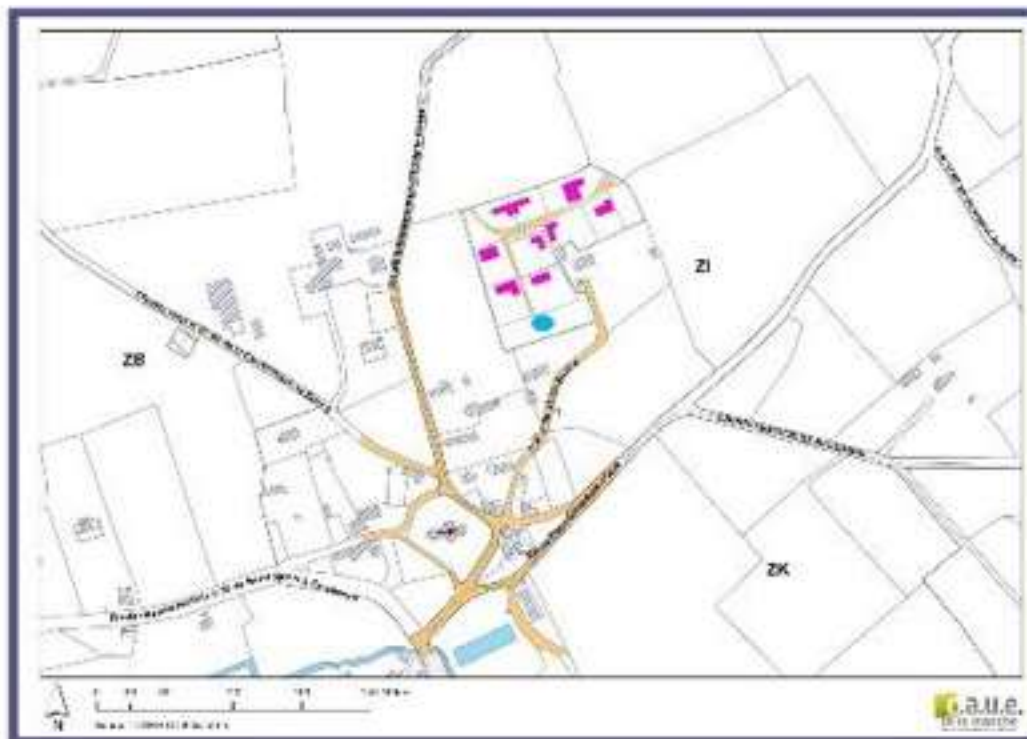
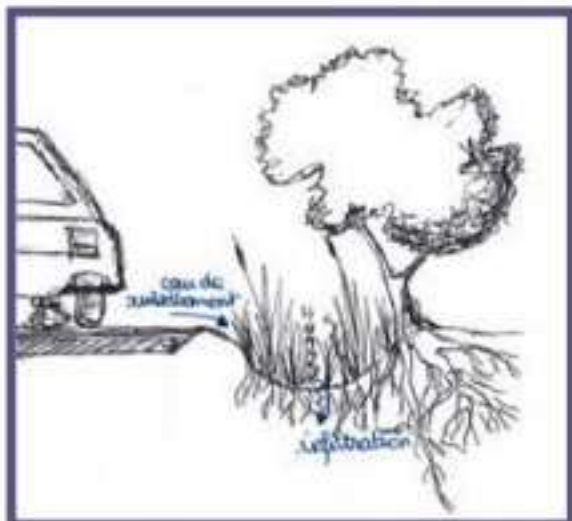
- Les maisons

- Sont orientées en fonction des courbes de niveaux (parallèlement et perpendiculairement) afin de conserver la même organisation présente dans le bourg.



- Prolongement du bourg en créant, en filigrane, un lien entre le bourg existant et le nouveau quartier, par l'intermédiaire de l'eau et d'une palette végétale associée.

- Des fossés humides,



Notre Projet :



◦ Un bassin d'orage,



Miscanthus



Joncs



Iris des marais



Carex

Le tout dans un espace très boisé : Chêne, Saule, Bouleau, Frêne...



Chêne



Bouleau



Saule pleureur

