

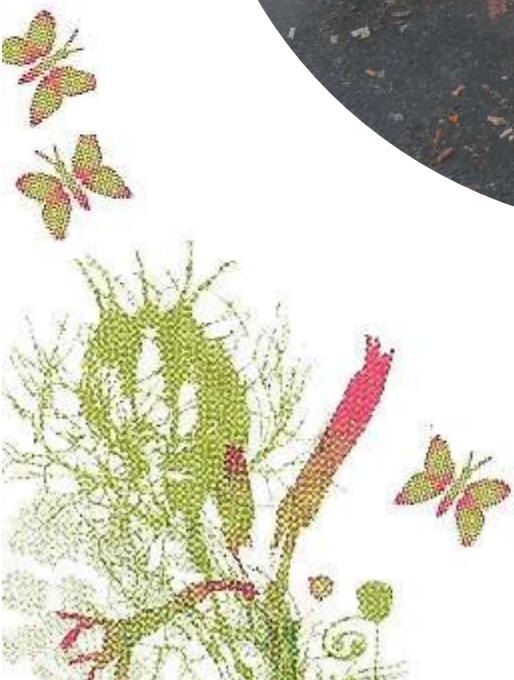
Le Jardin du Rempart

Couroyer Jean-Baptiste
Langrez Céline
Maloisel Thimoté
Joubert Chloé

BTS2AP



Projet cœur d'îlot
St Lô



Le Jardin du Rempart



Lors de notre premier état des lieux de l'îlot, nous avons pu mettre en évidence certaines potentialités et contraintes.

Les nuisances que nous avons détectées sont sonores avec les voitures sur le parking et en contrebas sur la route, mais aussi olfactives avec les poubelles qui sont entassées sur les trottoirs, ainsi que visuelles avec les voitures sur le parking, l'état des bâtiments et la friche.

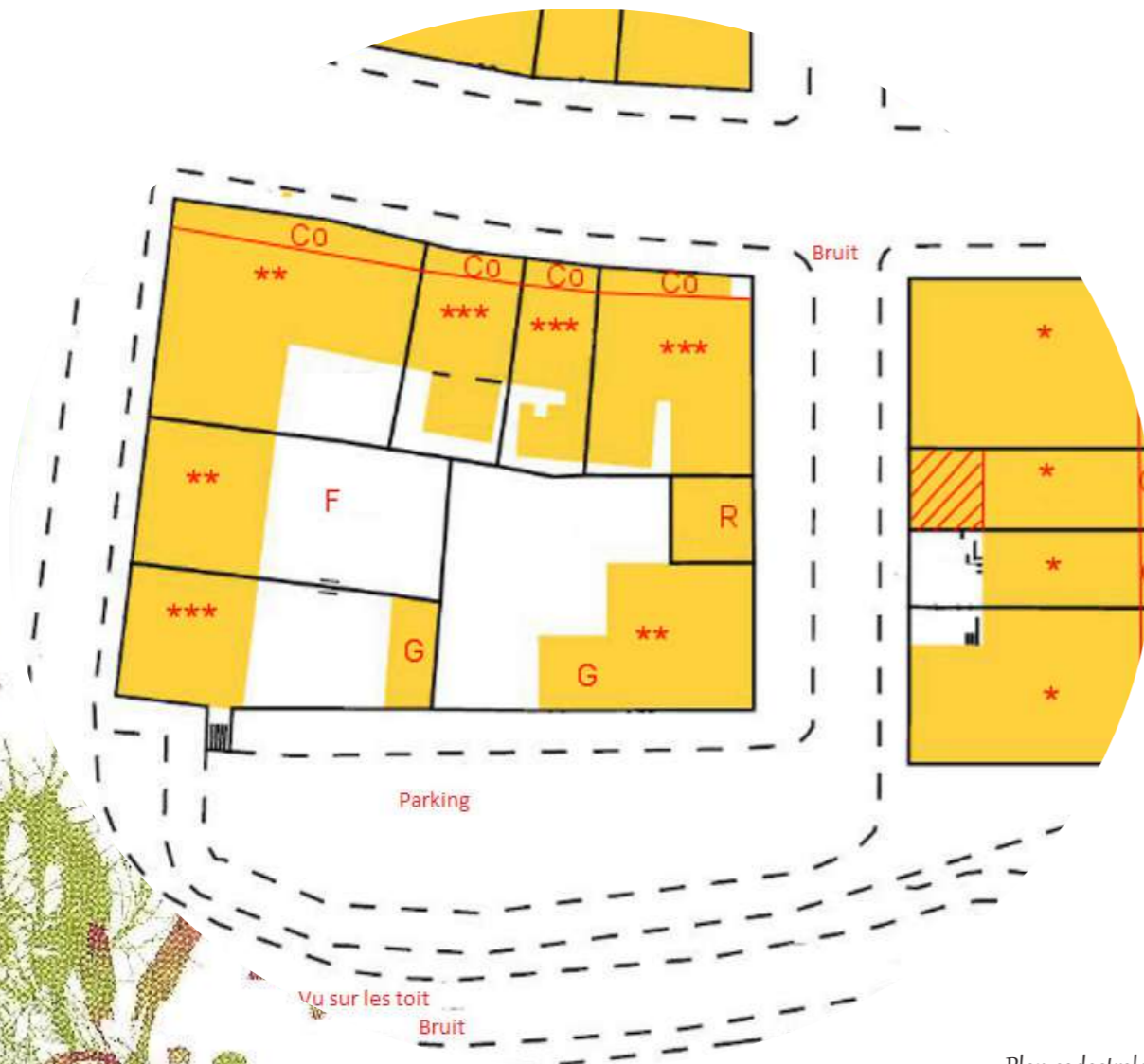


La place de la voiture est très importante, car on les trouve sur le parking, sur les trottoirs, et à chaque espace libre.



Des bâtiments ont été rajoutés au bâti de la reconstruction, cassant des perspectives et la cohérence dans le cœur de l'îlot.

En revanche, les remparts offrent une belle vue sur la ville basse ainsi qu'au loin sur la colline. L'architecture de la reconstruction de St Lô permet un large choix de réhabilitation de façades, avec notamment des verrières sur les toits, des larges fenêtres pour apporter du jour dans ces bâtiments trop obscurs



Plan cadastrale îlot 2

Le Jardin du Rempart

Note d'attention:

Notre diagnostic nous a conduit vers plusieurs axes qui constituent notre parti pris :

Partage : Nous avons dès le début eu l'objectif de recréer une unité de lieu en un jardin collectif. Ce jardin sera un lieu de partage et de cohésion sociale inter-générationnels, notamment grâce au jardinage avec des buttes potagères, mais aussi avec une placette pouvant accueillir des événements.

La nature reprend ses droits : Pour garder l'esprit de friche qui a commencé à gagner une partie du cœur de l'îlot, nous avons souhaité aménager une zone où les plantes indigènes pourront se développer avec le moins possible d'interventions. Elle sera aussi plantée d'arbustes qui donneront la structure l'hiver et occuperont l'espace. Les allées seront dessinées par le piétinement, même si d'autres sur les extérieurs seront elles fixes pour au quotidien avoir les pieds au sec.



Cœur d'îlot



Espace non entretenu, friche

Cœur d'îlot

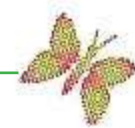
Valorisation du rempart : Nous souhaitons revaloriser le rempart Sud en l'intégrant à l'aménagement par une continuité de la végétation spontanée du rempart qui se poursuivra sur le jardin, et avec des fougères au pied.

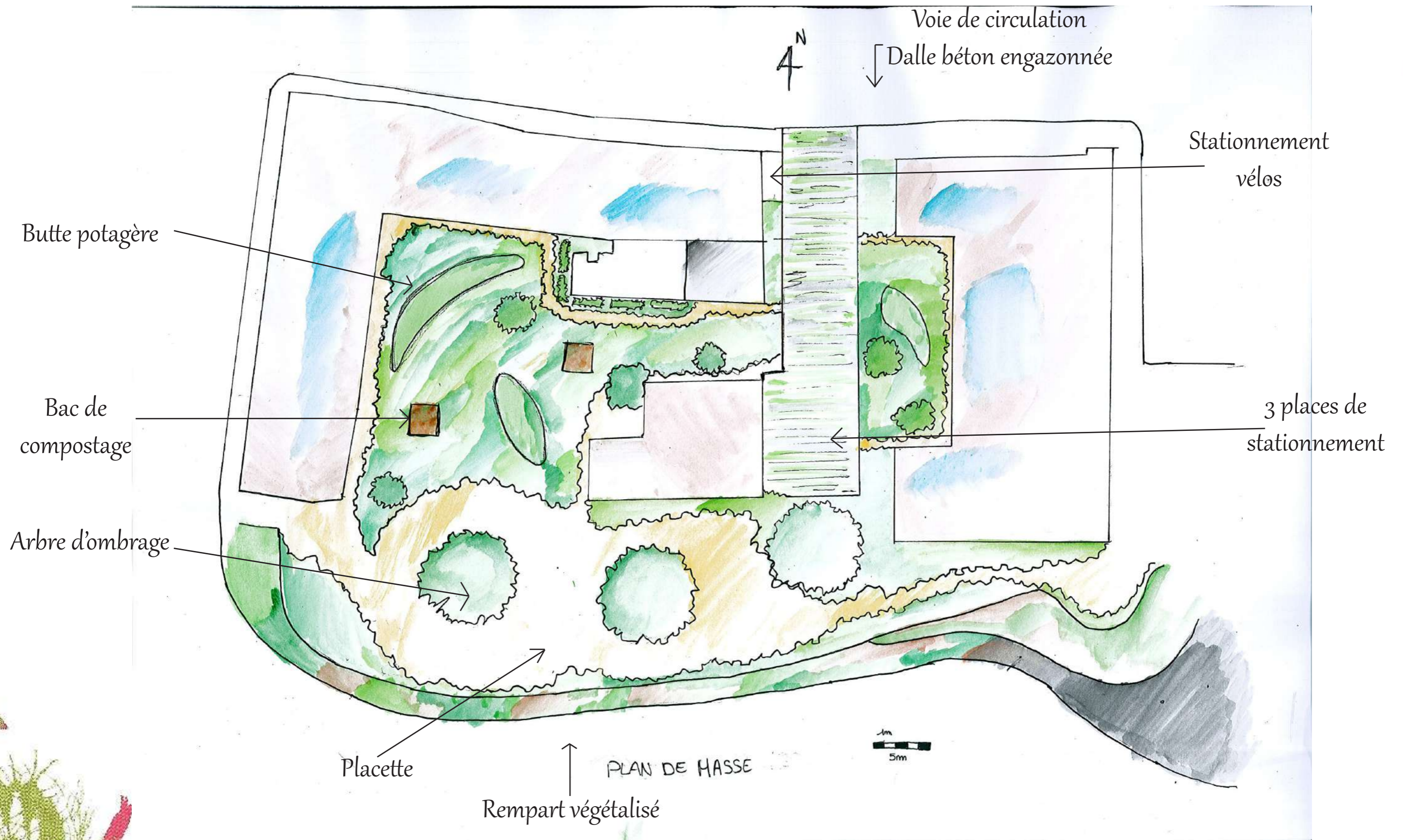
L'unité : Notre projet est aussi de préserver et même créer l'unité, que ce soit architecturale avec des verrières sur l'ensemble du bâti, de perspective en supprimant une partie de bâtiment afin qu'il y ai un lien visuel et végétal du "U" jusqu'au cœur.

La place de la voiture : Pour retrouver une tranquillité sonore, visuelle, et olfactive, nous avons fait le choix de limiter l'accès aux automobilistes juste à trois stationnements temporaires près du cabinet médical. L'ancien parking est supprimé pour laisser place à une placette, une balade près des remparts, et une zone de liberté végétale.



Haie présente dans le cœur d'îlot





Le Jardin du Rempart

Références:



Jardin particulier
dalles béton enherbées



Jardin en mouvement base navale
St Nazaire Gilles Clément



Placette de village
avec arbre d'ombrage



Verrière en balcon



St Lô Végétalisation naturelle du rempart
Fougères, Arbre à papillons, Valérianes



Jardin en mouvement par Gilles Clément
Allée fixe, végétation non contrôlée



Butte potagère avec paillage en BRF



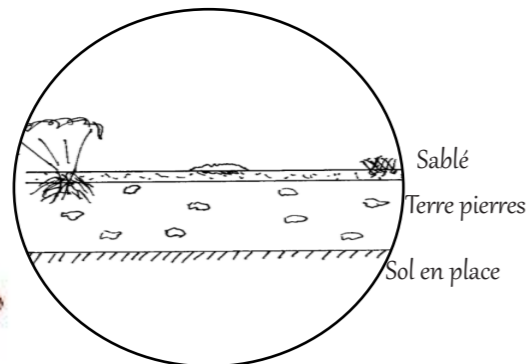
Le Jardin du Rempart

Elements détaillés du projet:

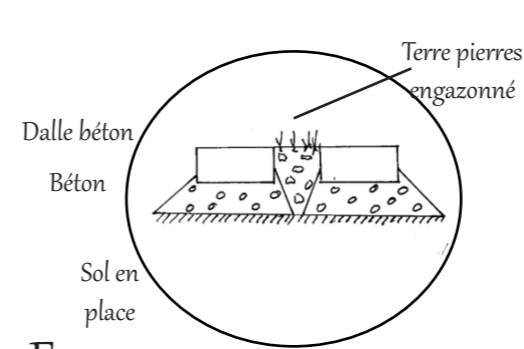
En éliminant les bâtiments rajoutés, nous retrouvons la perspective voulue par l'architecte de la reconstruction de la ville de Saint Lô. Cela va nous offrir un grand volume de travail au centre des bâtiments permettant une grande végétalisation. Nous avons aussi retouché les façades offrant de grandes vues sur le cœur d'îlot, ainsi que de la luminosité aux appartements.



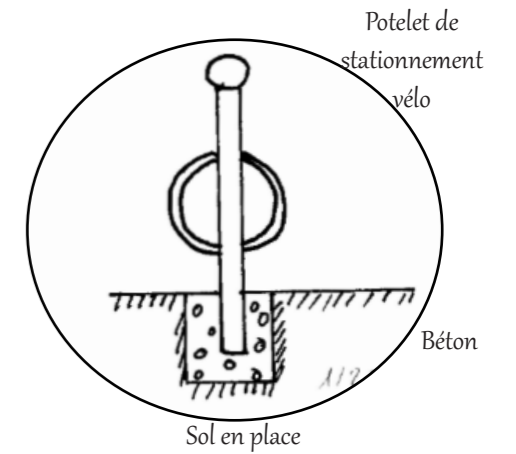
La voiture étant trop présente nous avons donc décidé de remplacer le parking et les stationnements par des espaces de rencontre et de partage en réalisant une placette en stabilisé pouvant accueillir du public, des manifestations (fête des voisins, fête de la musique, marché...) mais aussi en mettant à disposition un jardin partagé. Cette action permet de renforcer le lien social entre les habitants et les usagers de ce lieu, mais aussi d'améliorer le cadre de vie de cet îlot.



Malgré tout, il faut conserver une voie de circulation pour l'accès au bâtiment central hébergeant un médecin avec un stationnement temporaire. Cette circulation est aussi une voie permettant aux véhicules de service l'accès à l'îlot. Pour cela nous avons mis en place une allée carrossable, enherbée, permettant de privilégier les piétons et non plus les voitures, cela permet aussi de faire un lien entre les deux bâtiments pour retrouver l'unité de l'îlot en constituant une continuité végétale.



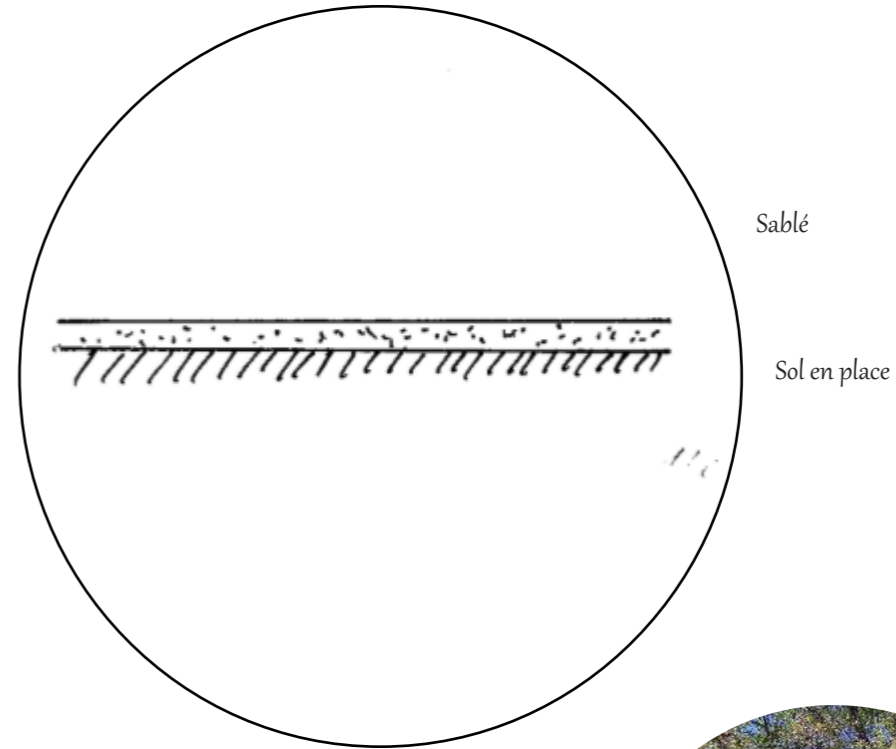
En diminuant la place de la voiture, nous privilégions la circulation des cyclistes. Un stationnement pour vélos sera donc disposé à l'entrée du l'îlot, pour permettre aux usagers se promenant sur les bords du rempart ou dans la ville, de s'arrêter et de profiter de l'espace mis à leur disposition.



Le Jardin du Rempart

Nous avons aussi voulu garder l'esprit naturel de la friche en place actuellement grâce à un jardin en mouvement, ce qui permet de développer la faune et la flore indigène de la ville. Cela donnera de la vie à cet îlot, autour du partage de connaissances sur la biodiversité de cet espace. La végétation viendra du rempart vers le cœur de l'îlot. La palette végétale est composée d'aromatiques en plus des vivaces pour garder un esprit potager et utile du jardin. Pour cette même raison nous avons choisi de cacher les frigos à l'aide de fruitiers taillés en palmettes. Les arbustes structurant la masse végétale sont aussi des fruitiers. Nous avons voulu conserver le Laurier Sauce (*Laurus Nobilis*) qui est une pièce maîtresse de l'îlot donnant du volume à l'espace. Les allées du jardin seront dessinées par le passage des usagers, grâce au piétinement.

Pour la placette, nous avons choisi un sablé qui permet le déplacement des usagers et la promenade le long du rempart et facilite la propagation des végétaux par le semis, la placette sera plantée de trois arbres d'ombrage, des Muriers noirs (*Morus Bombycis*), rappelant les placettes de village. Ces arbres contribuent à assurer la continuité de la ligne de végétation du rempart depuis la ville basse. Ces arbres contribuent aussi au jardin par leurs fruits, consommable par les oiseaux et les insectes, et leurs feuilles pouvant être ajoutées aux bacs à compost.



Grâce aux buttes potagères nous avons donné du volume au jardin et mettre en avant les espaces de production, pour permettre aux usagers de cultiver des légumes, de rencontrer d'autres usagers, et de partager sur les techniques de jardinage et de compostage. Pour le stockage des outils, un abri sera mis à disposition des usagers à l'entrée de l'îlot.



Le Jardin du Rempart

Palette végétale:

Arbre:

Murier - *Morus bombycis*



Fruitiers:

Pommier - *Malus evrest*
Framboisier - *Rubus*
Poirier - *Pyrus*
Groseille - *Ribes rubrum*



Plantes aromatiques:

Oseille - *Rumex acetosa*
Artichaut - *Cynara carunculus*
Rhubarbe - *Rheum raphonticum*
Verveine - *Verbena citriodora*
Pimprenelle - *Sanguisorba*
Réglisse - *Glycyrrhiza glabra*
Menthes - *Mentha piperita*
Ciboulette - *Allium schoenoprasum*
Estragon - *Artemisia dracuncul*
Absinthe - *Artemisia absinthum*
Persil - *Petroselinum sativum*
Thym - *Thymus citriodorus*
Romarin - *Rosmarinus officinalis*
Camomille - *Chamaemelum nobilis*
Sauge - *Salvia officinalis*



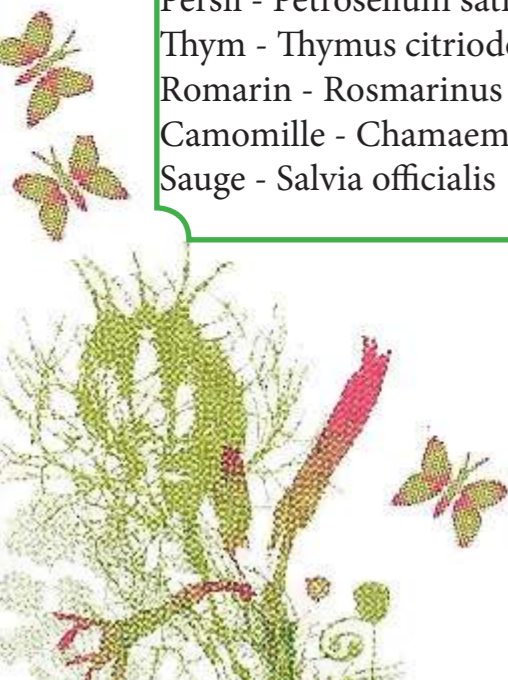
Fougères:

Dryopteris
Phyllitis

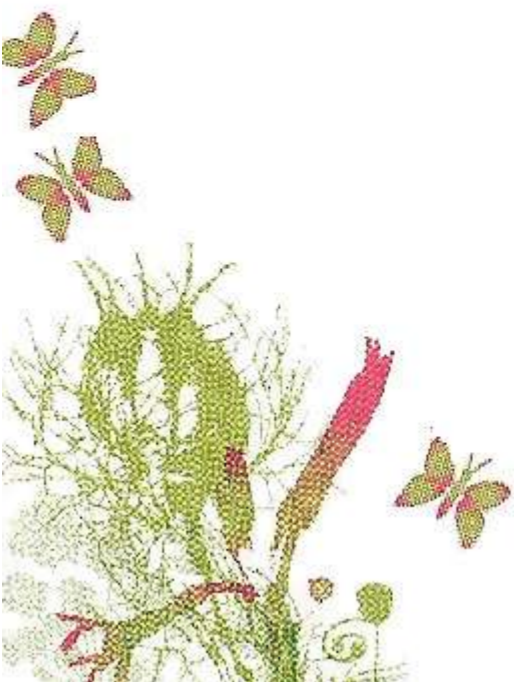


Vivaces:

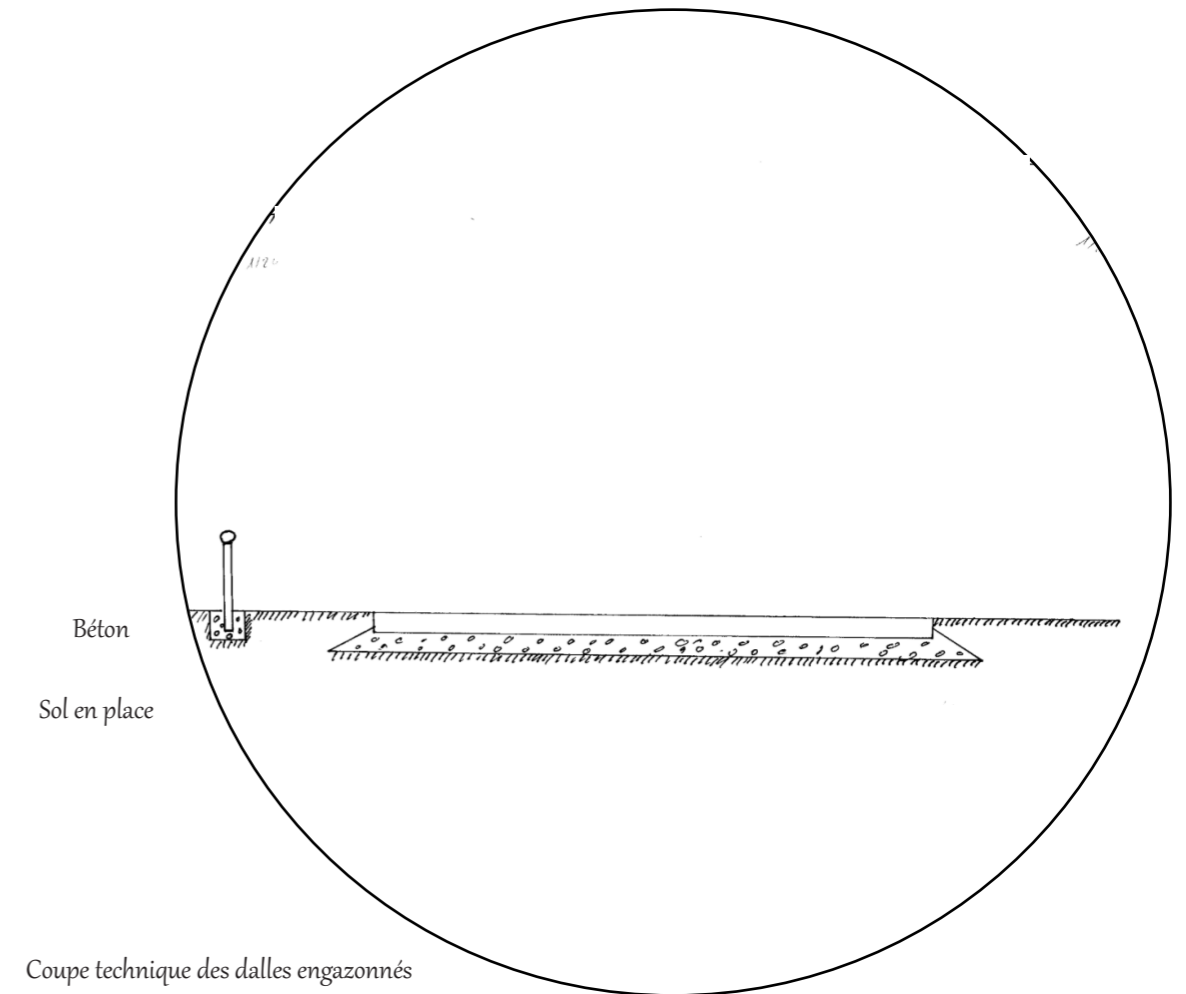
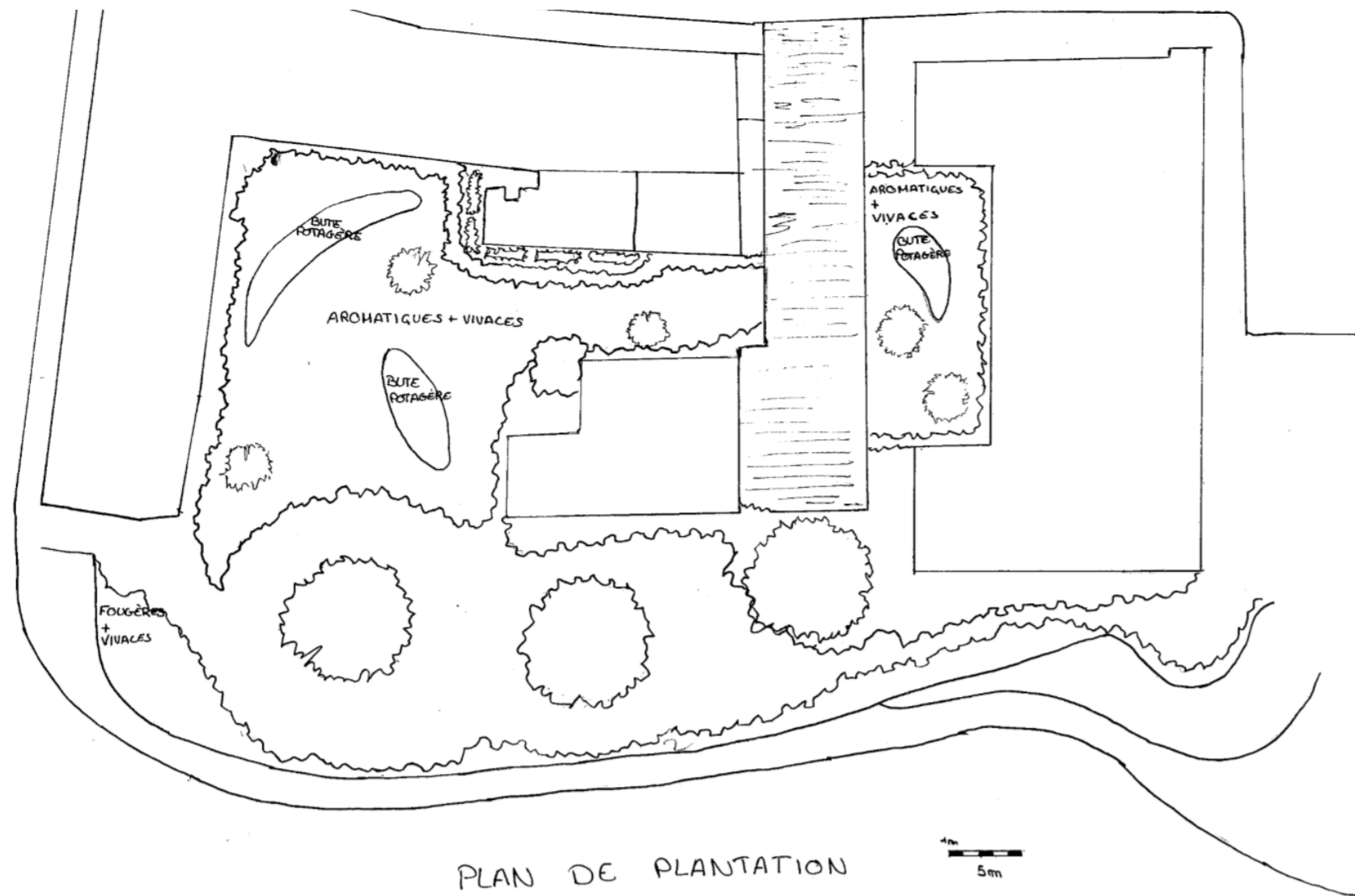
Heuchère - *Heuchera*
Ruban de bergère - *Phuopsis*
Coronille - *Coronilla*
Valériane - *Centranthus Ruber*
Bruyère d'hiver - *Erica darleyensis*
Euphorbe - *Euphorbia*
Sedum - *Sedum orpin*
Lavande - *Lavandula*
Violette - *Viola*
Deschompisia - *Deschompisia*
Juncus - *Juncus*
Carex - *Carex*
Herbe aux diamants - *Achnatherum*
Luzula - *Luzule*
Catananche cupitone -
Cotula - *Cotula hispida*
Fenouil bronze - *Foeniculum*
Pavot - *Papaver*
Stachys - *Stachys*



Le Jardin du Rempart



Le Jardin du Rempart



Le Jardin du Rempart

