

*Des jardins ? Quels jardins ?
Quels jardiniers ?*





VILLE DE SAINT-LO

PLAN DÉFINITIF
DE LA PLACE
HOTEL DE VILLE
ET DE SERVICES

Dessin aquarellé du projet de la place, de l'hôtel de ville et de l'Enclos de Saint Lô - Marcel Mersier, architecte de la ville, août 1948



Photographie aérienne 2010



Vue oblique depuis l'église Notre Dame



Projet Firminy-Vert, 1953 - 1971

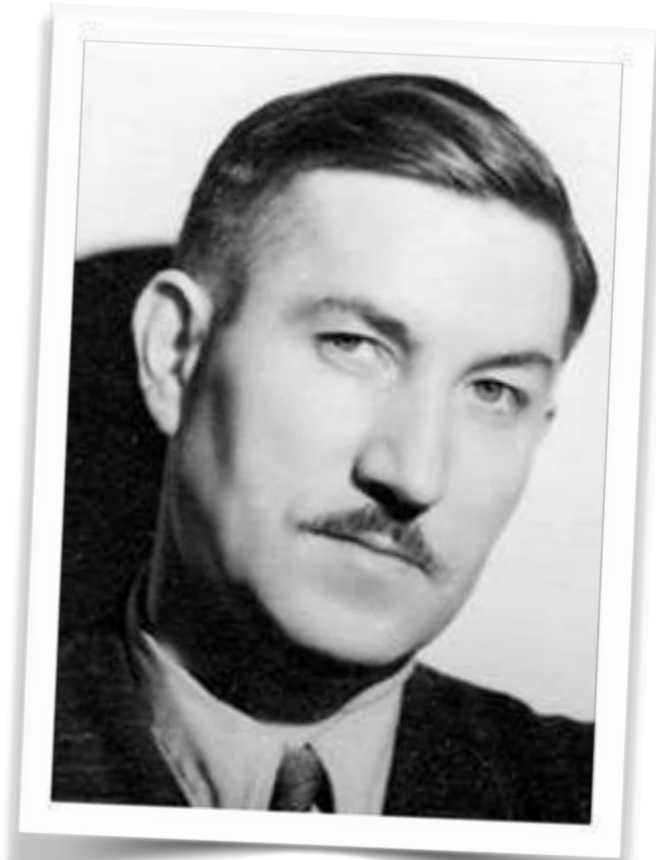


Firminy, ville verte - stade et église Saint Pierre et Unité d'habitation - Charles-Edouard Jeanneret dit Le Corbusier, 1953 à 1971

Firminy-Vert

1953 > 1971

Eugène Claudius Petit



Un ministre de la Reconstruction
et de l'Urbanisme (1948 > 1952) devenu maire



Unité d'habitations, Marseille - Charles-Edouard Jeanneret dit Le Corbusier, 1945 à 1952





Unité d'habitations, Marseilles - Charles-Edouard Jeanneret dit Le Corbusier, 1945 à 1952

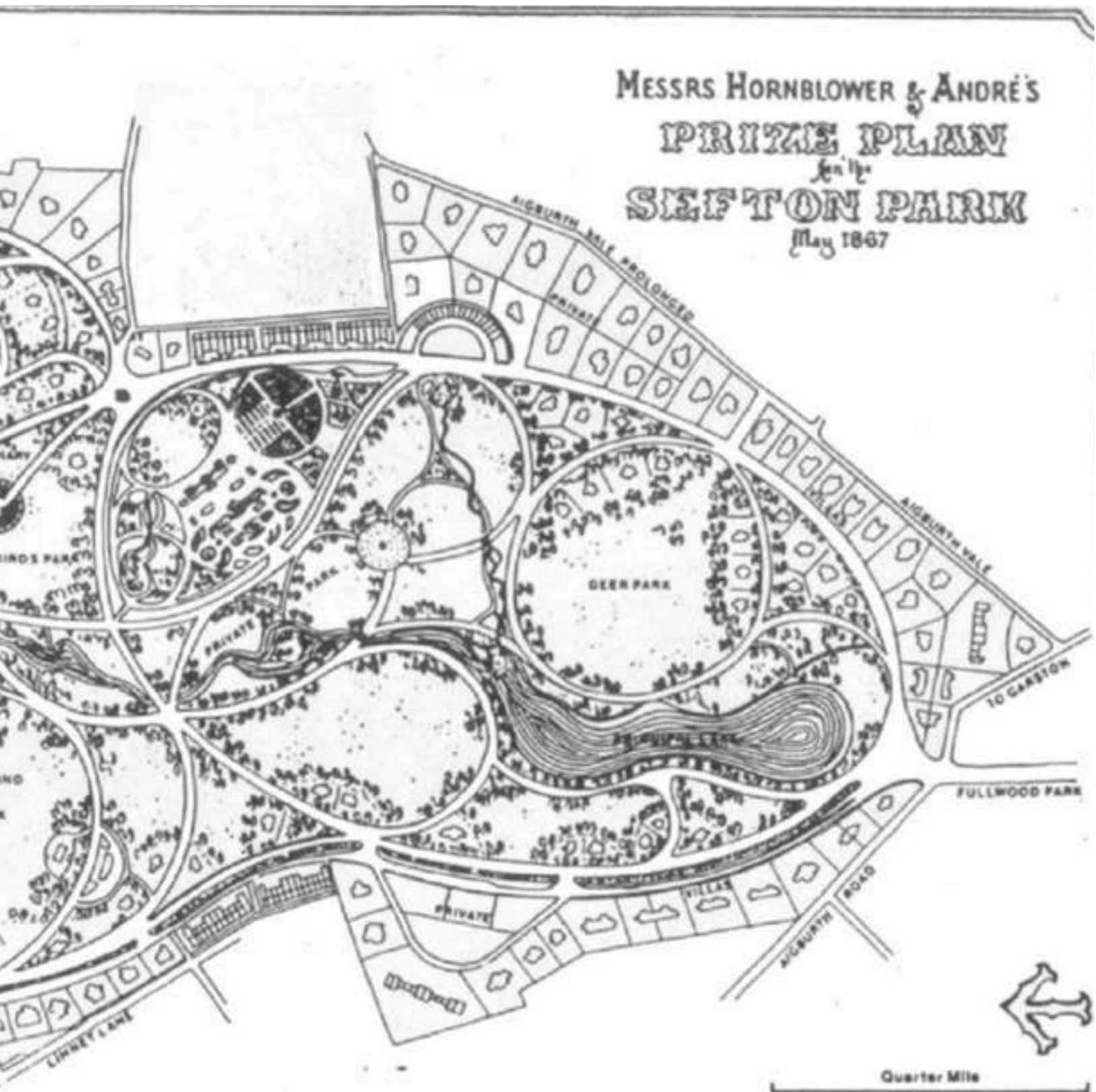


Unité d'habitations 1945 > 1952

Le Corbusier



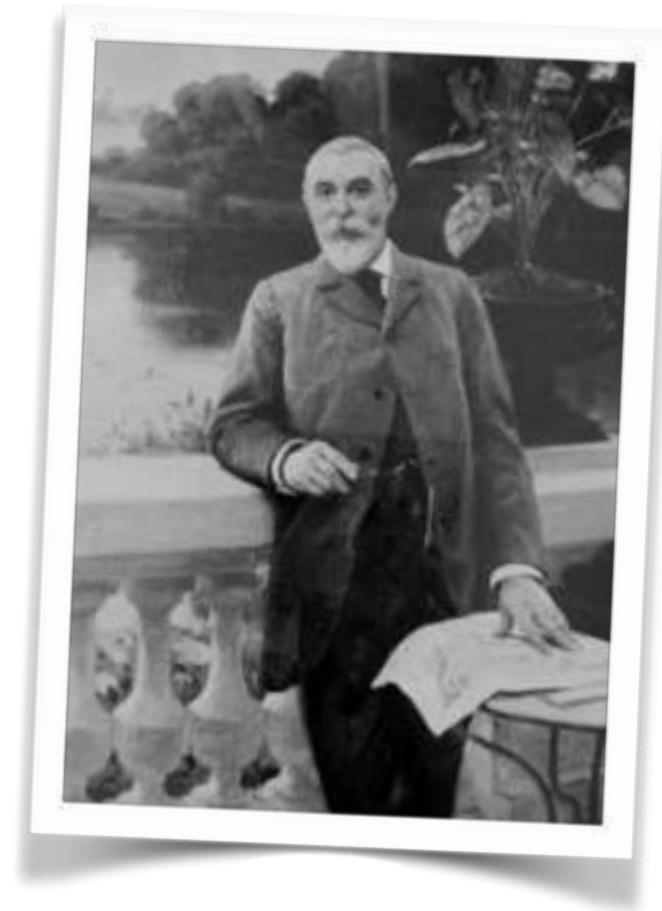
Un architecte



Sefton park, Liverpool, Edouard André, jardinier, 1867

Sefton Park

Edouard André



Un paysagiste - urbaniste



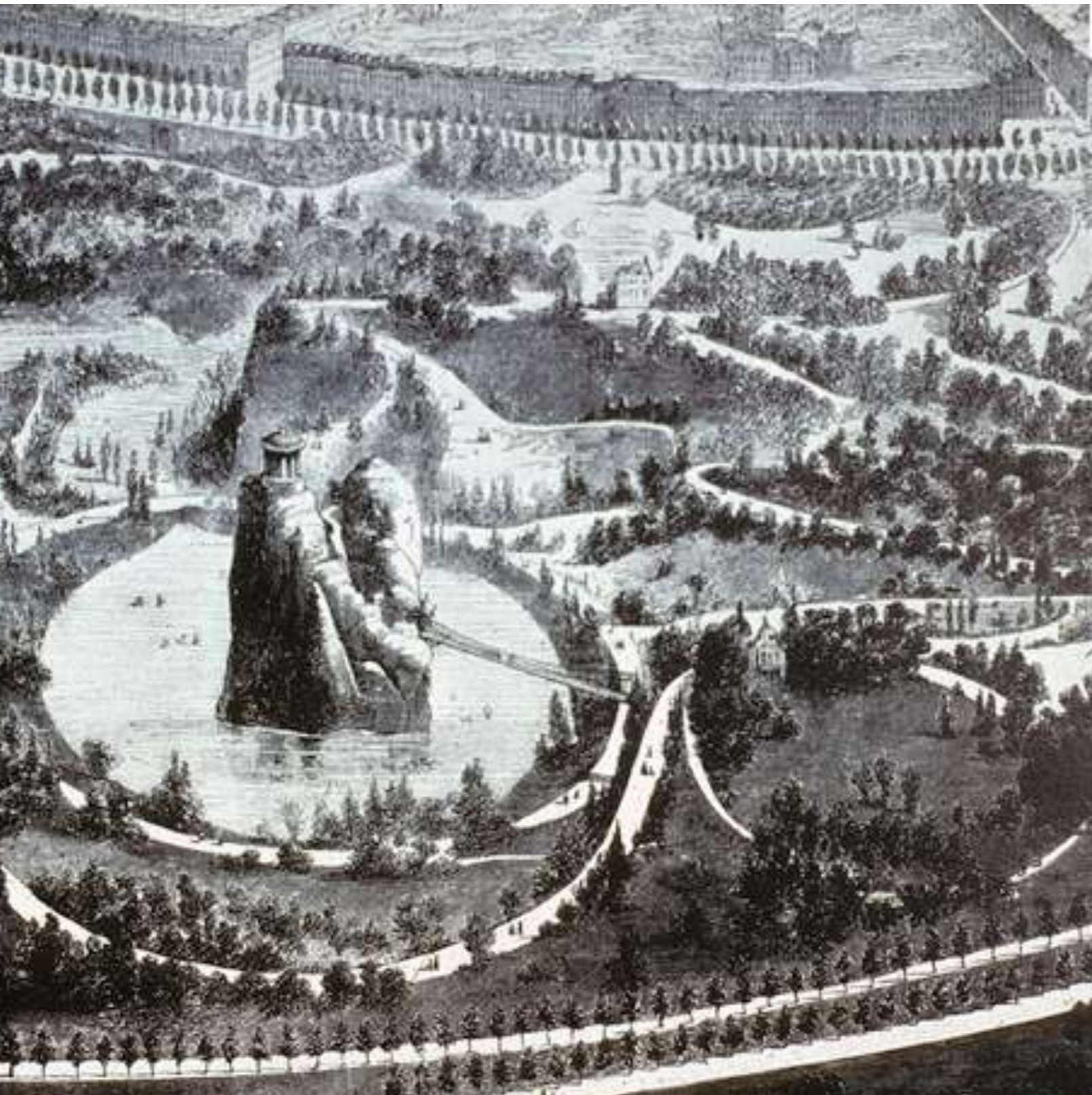
Cité jardin de Champigny-sur-Marne, Paul Pelletier et Arthur-Pierre Teisseire, 1931 à 1949

Cité-Jardin de Champigny-sur-Marne

Paul Pelletier
et Arthur-Pierre Teisseire



des architectes



Parc des Buttes Chaumont, Jean-Charles Alphand, ingénieur - 1862 à 1867



Parc des Buttes Chaumont

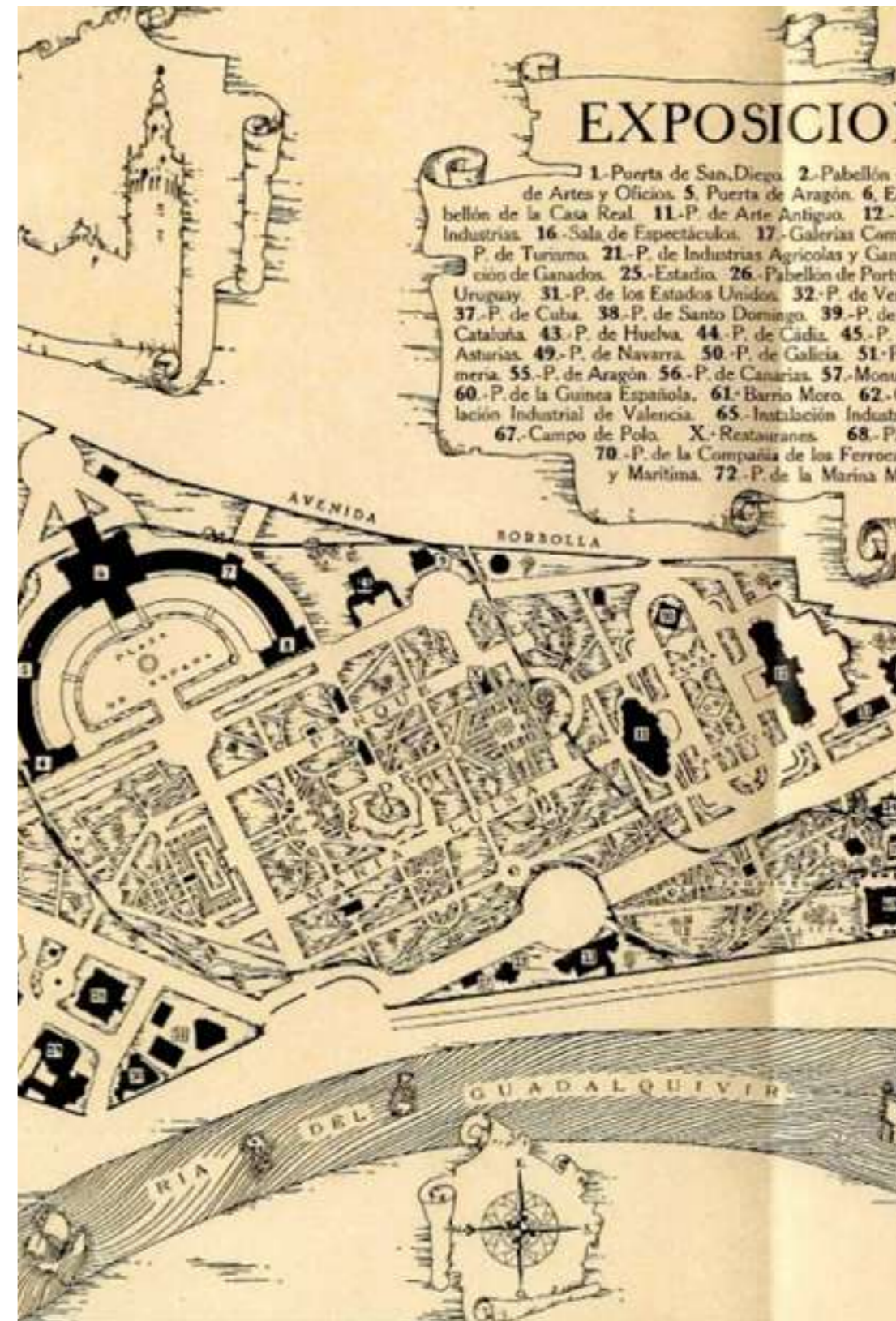
Paris

1862 > 1867

Jean-Charles Alphand



Un ingénieur des ponts et chaussées



Jean Claude Nicolas Forestier, ingénieur jardiniste - Rénovation des jardins de Bagatelle, 1905 à 1907 - Parc Maria-Luisa, Séville, 1911 à 1914

Parc Maria-Luisa Séville

1911 > 1914

Jean Claude Nicolas Forest



Un ingénieur-jardiniste



Avenue Foch et Porte Océane au Havre, Square Saint Roch - Reconstruction : 1945 > 1964



Maquette de l'avenue Foch, Le Havre - Reconstruction : 1945 > 1964



Clastra, clôture du Square Saint Roch, Le Havre



Square Saint Roch, Le Havre





Square Saint Roch, Le Havre - Juillet 2012



Atelier Lycée Nature de Coutances 2014-2015 - L'enclos : un cœur, des cœurs, des jardins... Saint Lô



Square Saint Roch, Le Havre





Square Saint Roch, avenue Foch, Porte Océane, Le Havre

Square Saint Roch

1936 > 1938

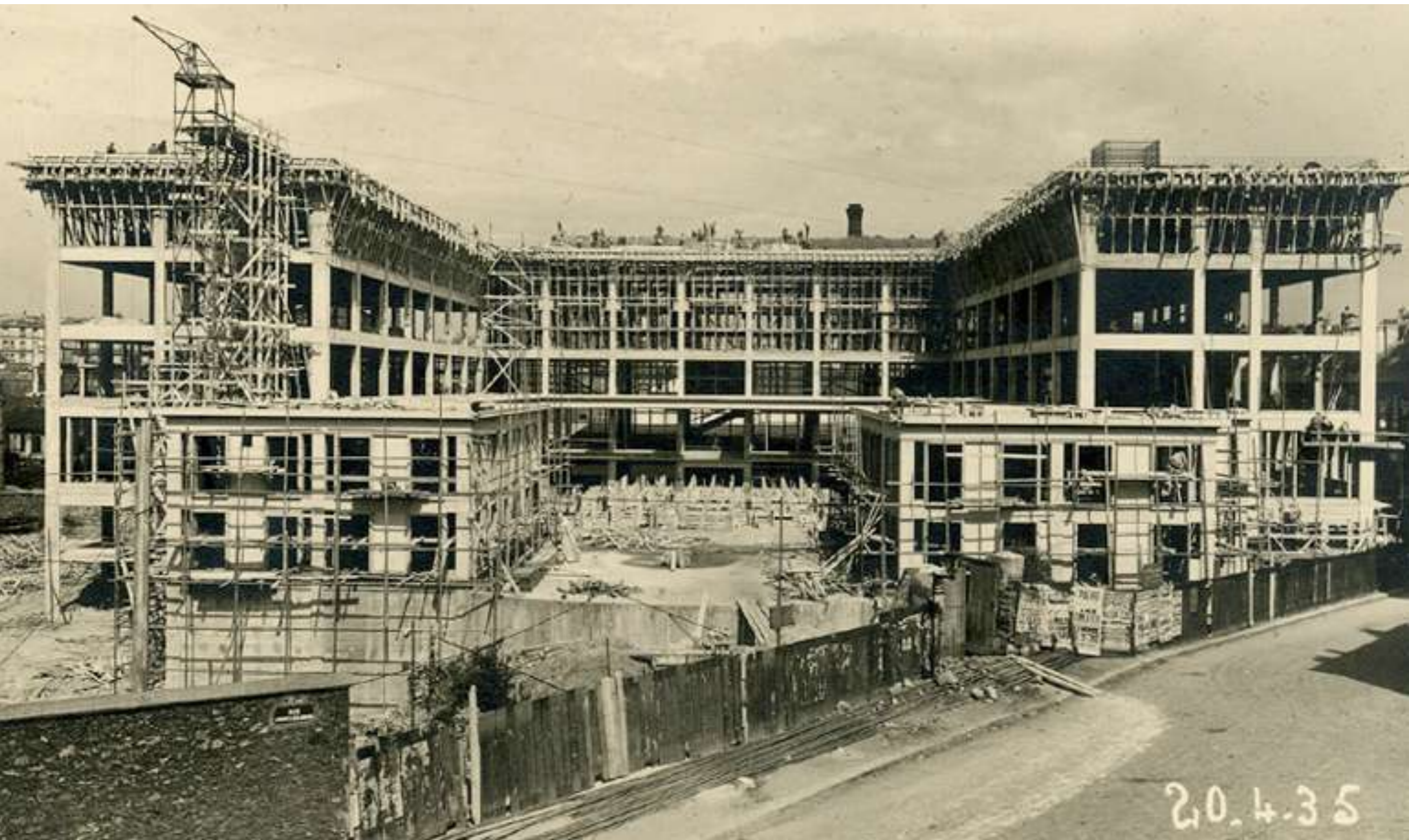
Auguste Perret



Un architecte-urbaniste



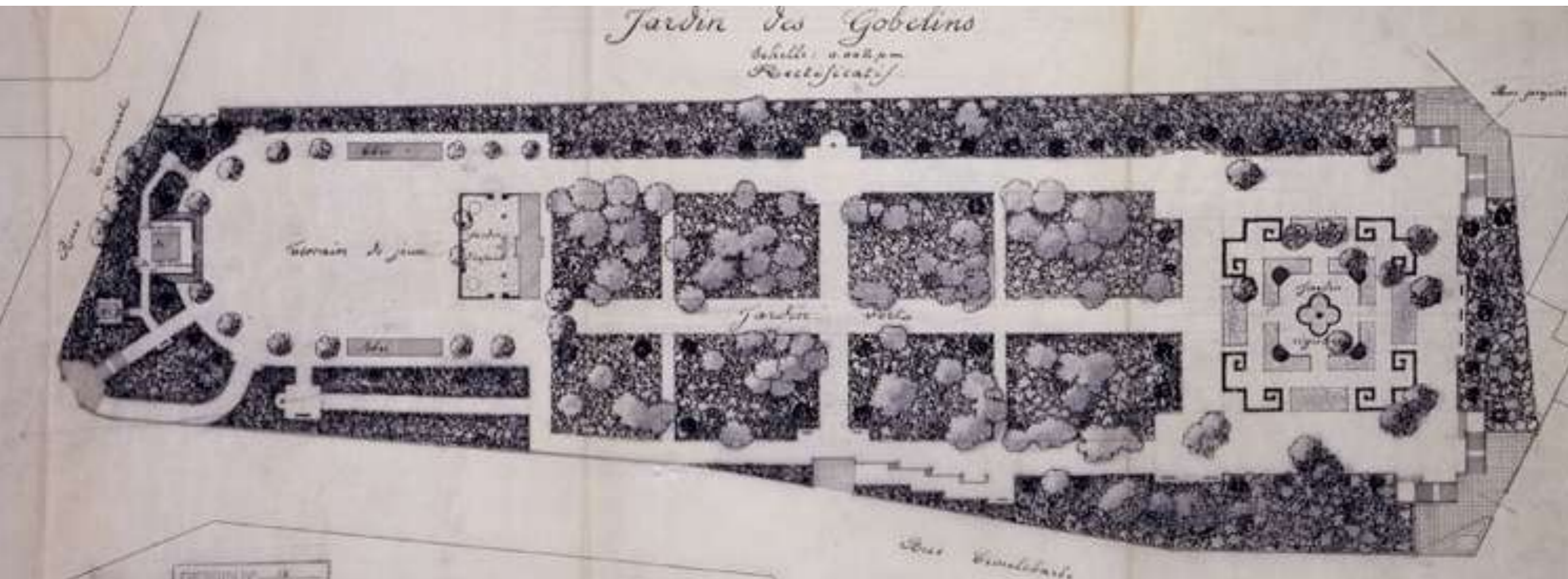
Square René Le Gall (Square des Gobelins), Paris 13^e - Jean-Charles Moreux, 1936-1938



Garde-Meuble National, Paris 13^e - Auguste Perret, 1935



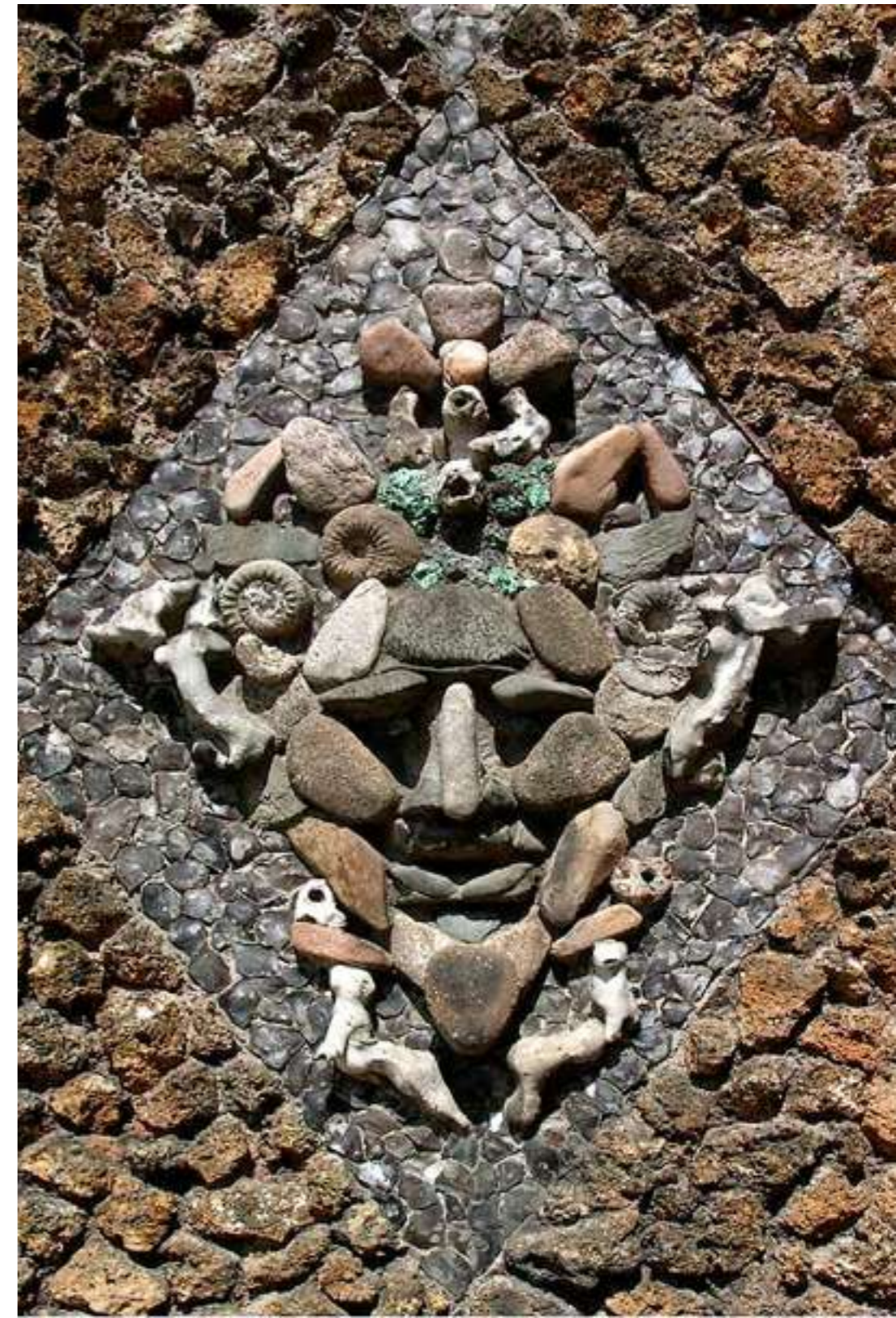
Square René Le Gall (Square des Gobelins), Paris 13^e - Jean-Charles Moreux, 1936-1938



Square René Le Gall (Square des Gobelins), Paris 13^e - Jean-Charles Moreux, 1936-1938



Square René Le Gall (Square des Gobelins), Paris 13^e - Vue d'ensemble du jardin et mur de soutènement - Ornements en rocaille, Maurice Garnier



Square René Le Gall (Square des Gobelins), Paris 13^e - Gloriette en treillage et ciment armé - Ornaments en rocaille, Maurice Garnier

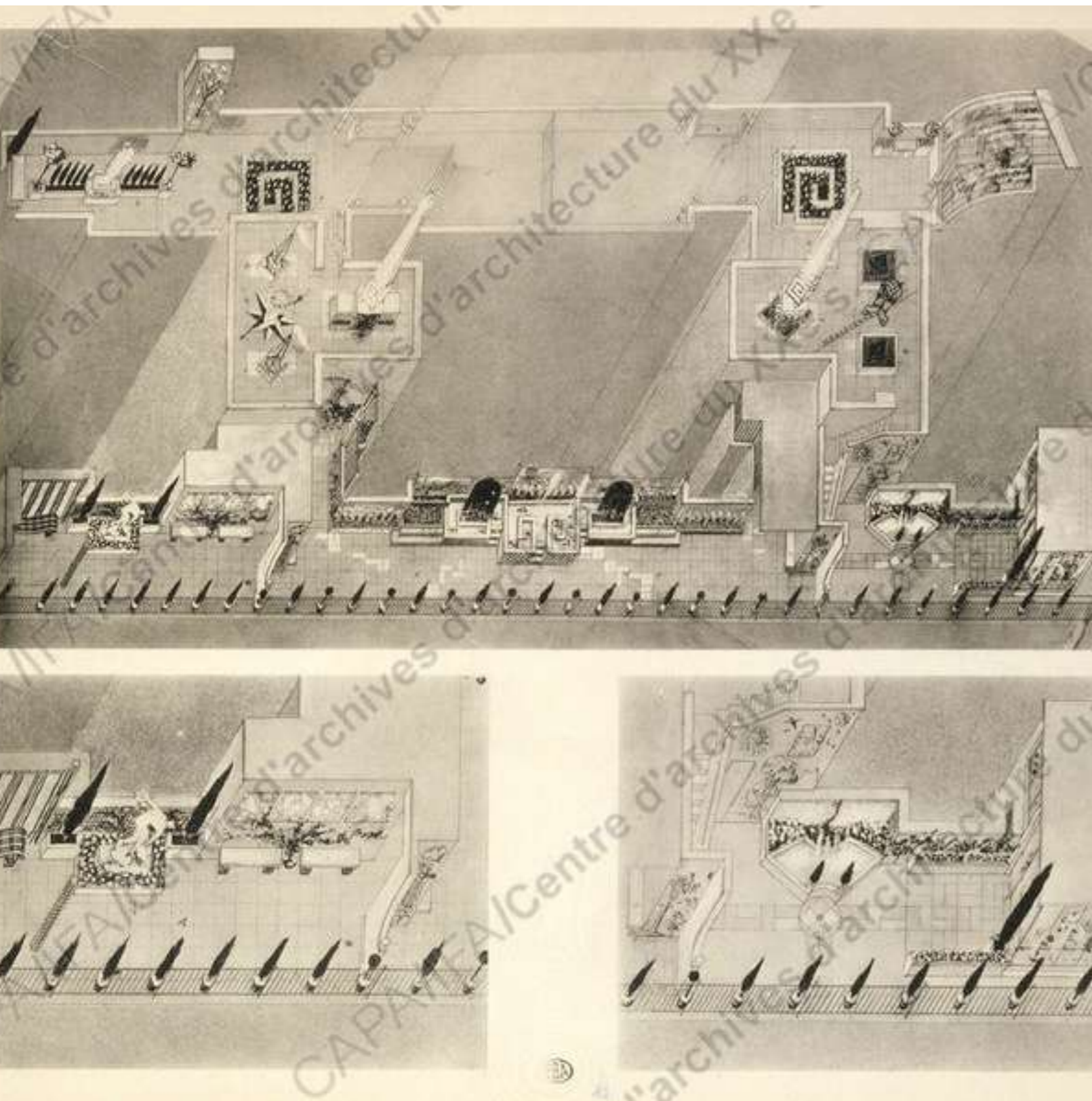
Square René Le Gall

1936 > 1938

Jean Charles Moreux
et Maurice Garnier



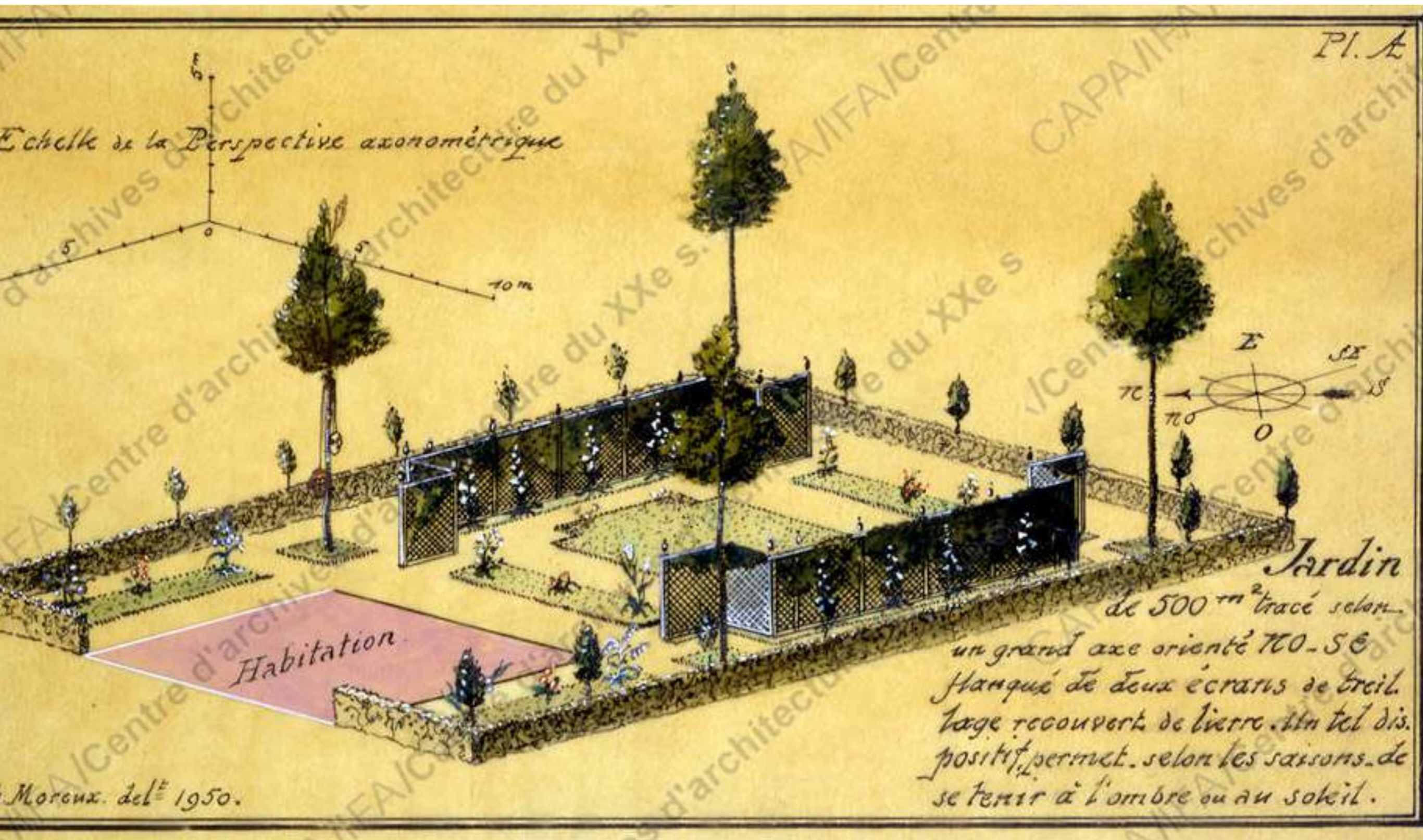
Un architecte et un sculpteur



Jardin toit-terrasse et jardin vu du ciel : Grosvenor Garden, Londres - Jean-Charles Moreux, 1948-1952



Atelier Lycée Nature de Coutances 2014-2015 - L'enclos : un cœur, des cœurs, des jardins... Saint Lô



Projet théorique de jardin - Jean-Charles Moreux, 1950

Projets londoniens 1950

Jean-Charles Moreux

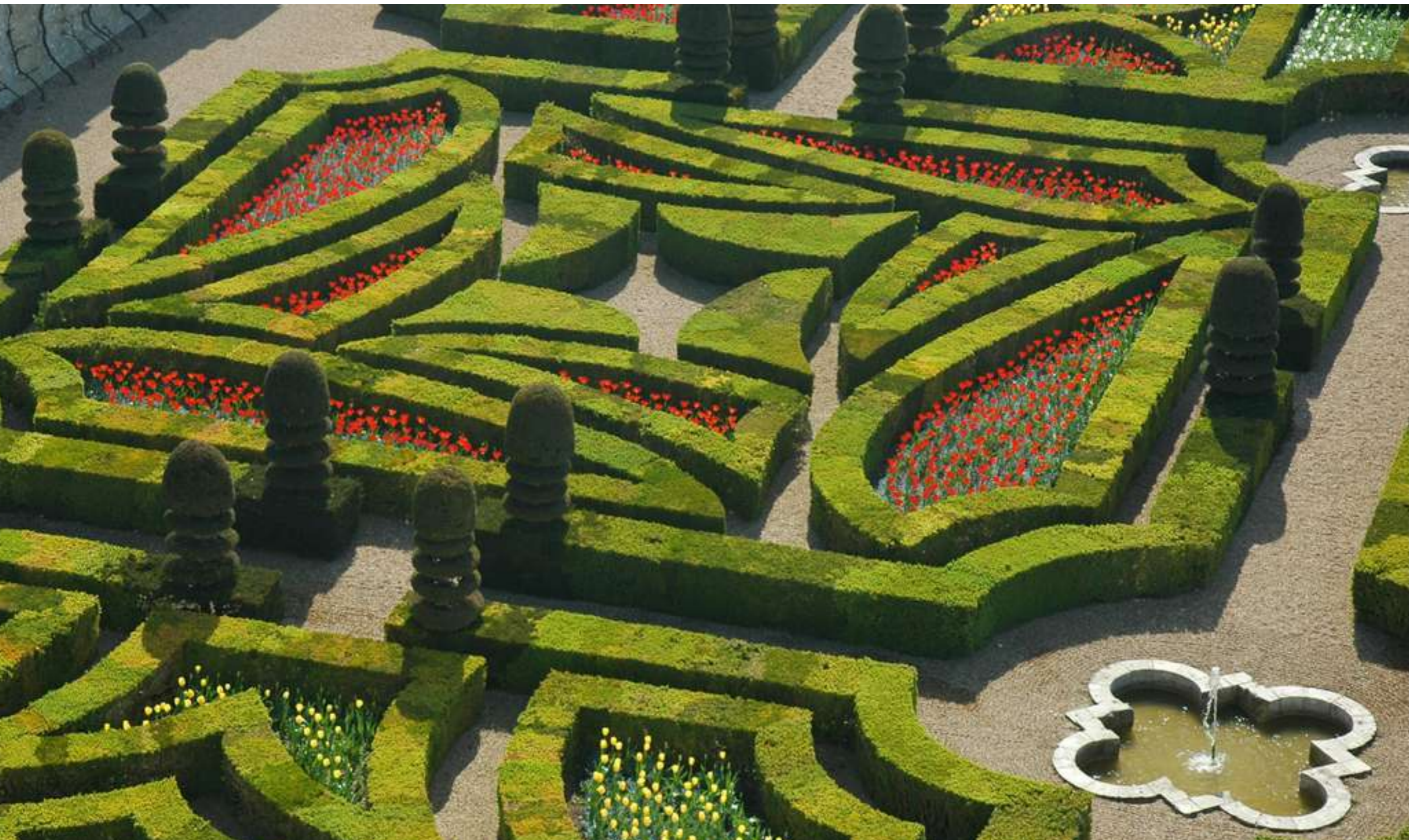


Un architecte



Jardin d'Amour, Joachim Carvallo, 1914





Jardin d'Amour, Joaquim Carvallo, 1914

Villandry 1914

Joachim Carvallo
et Ann Coleman



Un docteur et une riche héritière !



Missions photographiques d'Albert Kahn - Porte Saint Denis, Paris - Mandarins militaires, Tonkin - 1915

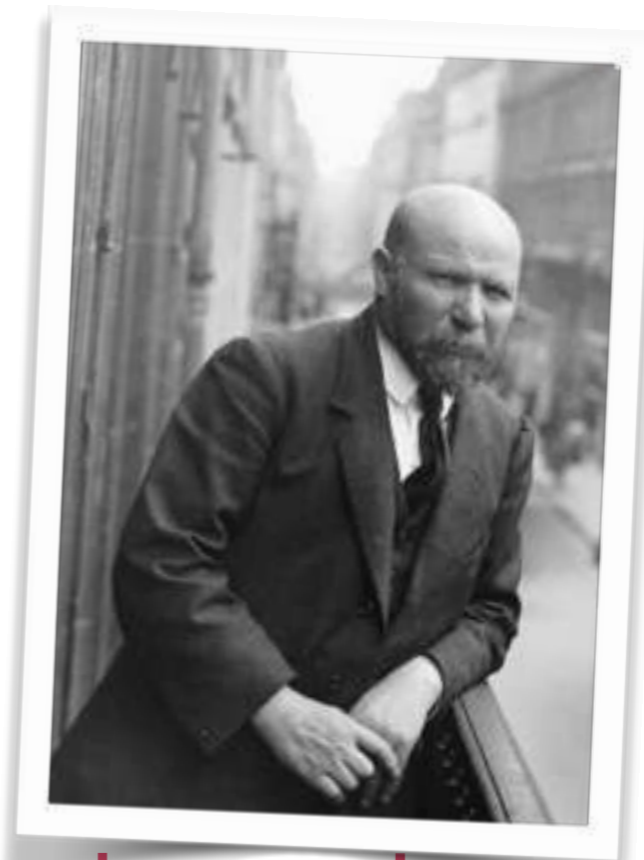


Jardin Albert Kahn, Boulogne-Billancourt, 1895-1910

Jardin Albert Kahn

1895 > 1910

Albert Kahn



Un banquier



Villa Noailles, Hyères - Robert Mallet-Stevens, architecte, 1923-1925 - Gabriel Guévrékian, architecte et ensemblier, 1928



Villa Noailles, Hyères - Robert Mallet-Stevens, architecte, 1923-1925 - Gabriel Guévrékian, architecte et ensemblier, 1928 - Extrait du film Le mystère du château de Dé, Man Ray, 1929



Sonia Delaunay dans son atelier à Paris, 1925

Villa Noailles

1928

Gabriel Guévréki



Un architecte ensemblier



Claude Monet dans son jardin - Nymphéas, reflets verts (détail), Claude Monet, peintre, 1914 à 1926

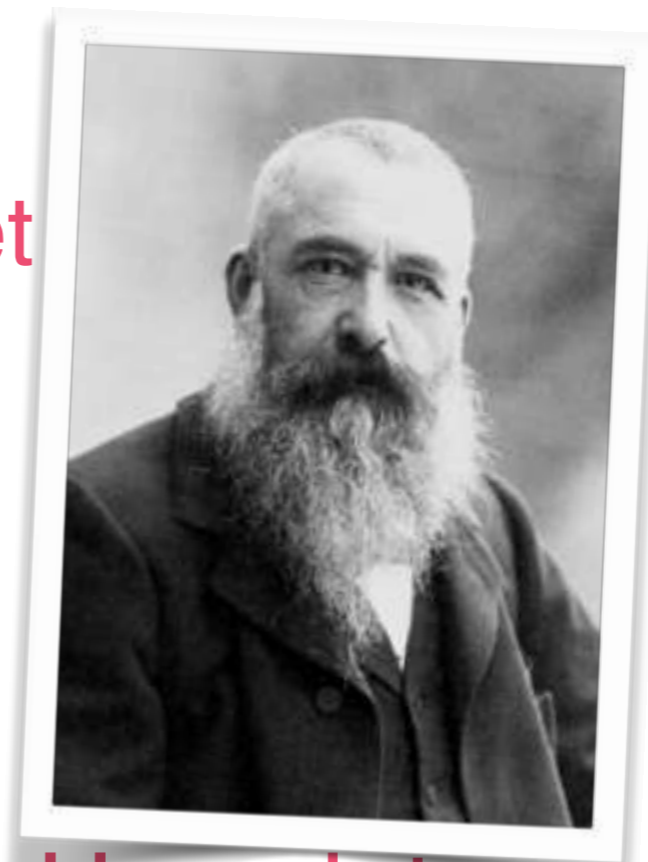


Nymphéas, frise panoramique, Musée de l'Orangerie, 1914, Claude Monet

Giverny

1914 > 1926

Claude Monet



Un peintre



Bois des Moutiers, Varengeville - Sir Edwin Luytens, architecte et Gertrude Jekyll, paysagiste, 1898



Atelier Lycée Nature de Coutances 2014-2015 - L'enclos : un cœur, des cœurs, des jardins... Saint Lô



Bois des Moutiers, Varengeville - Sir Edwin Luytens, architecte et Gertrude Jekyll, paysagiste, 1898



Bois des Moutiers, Varengeville, 1898 - Cimetière et mémorial de 1914-1918, Péronne - Sir Edwin Luytens, architecte et Gertrude Jekyll, paysagiste

Le Bois des Moutiers 1898

Sir Edwin Luytens
Gertrude Jekyll

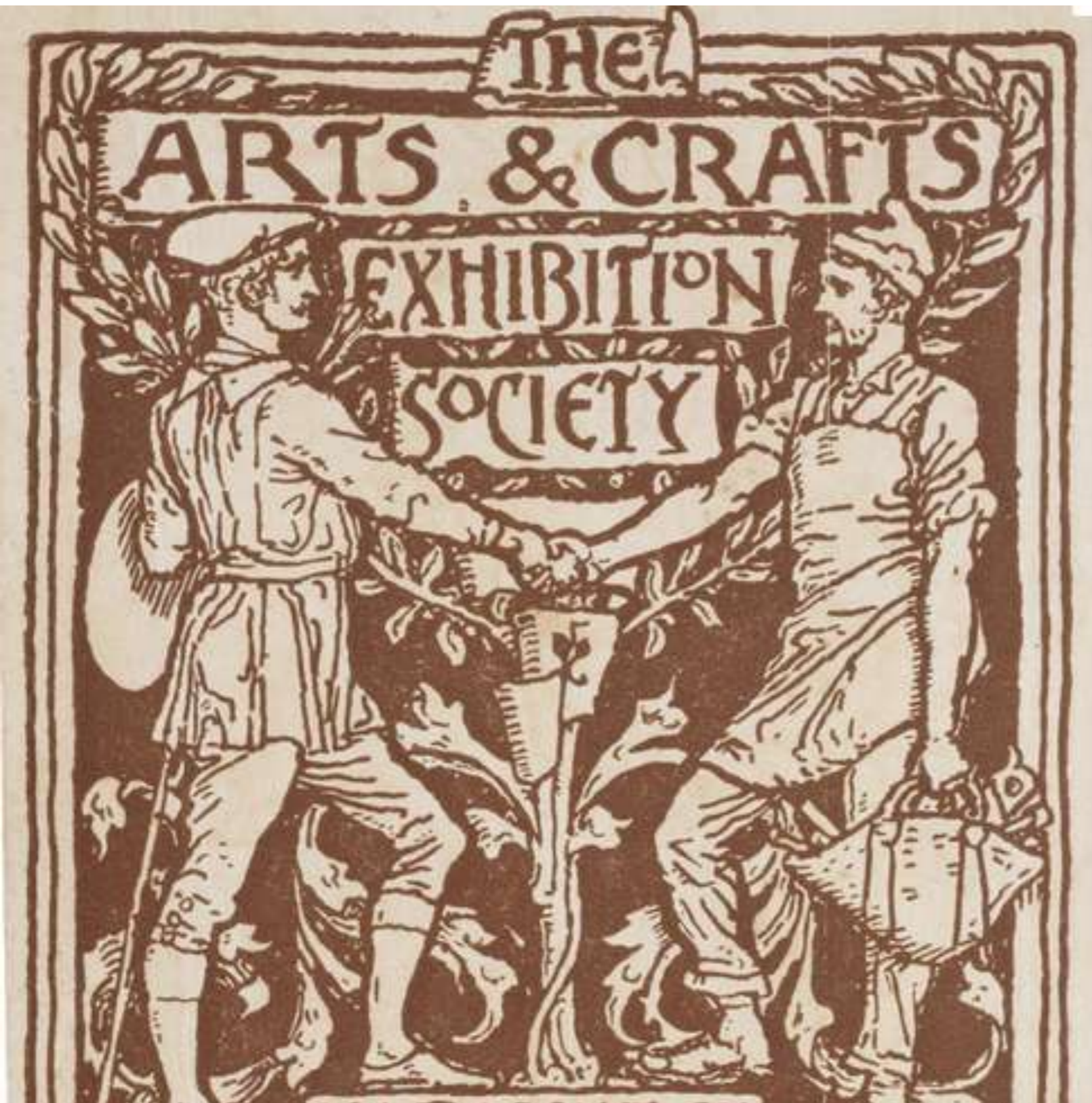


Un architecte et une paysagiste



Le Palais idéal de Joseph Ferdinand Cheval, 1879 à 1912





Arts and Crafts, détail d'un ticket d'entrée pour une exposition, 1890 -



Atelier Lycée Nature de Coutances 2014-2015 - L'enclos : un cœur, des cœurs, des jardins... Saint Lô

Le palais idéal 1879 > 1912

Joseph Ferdinand Cheval



Un maître rocailleur



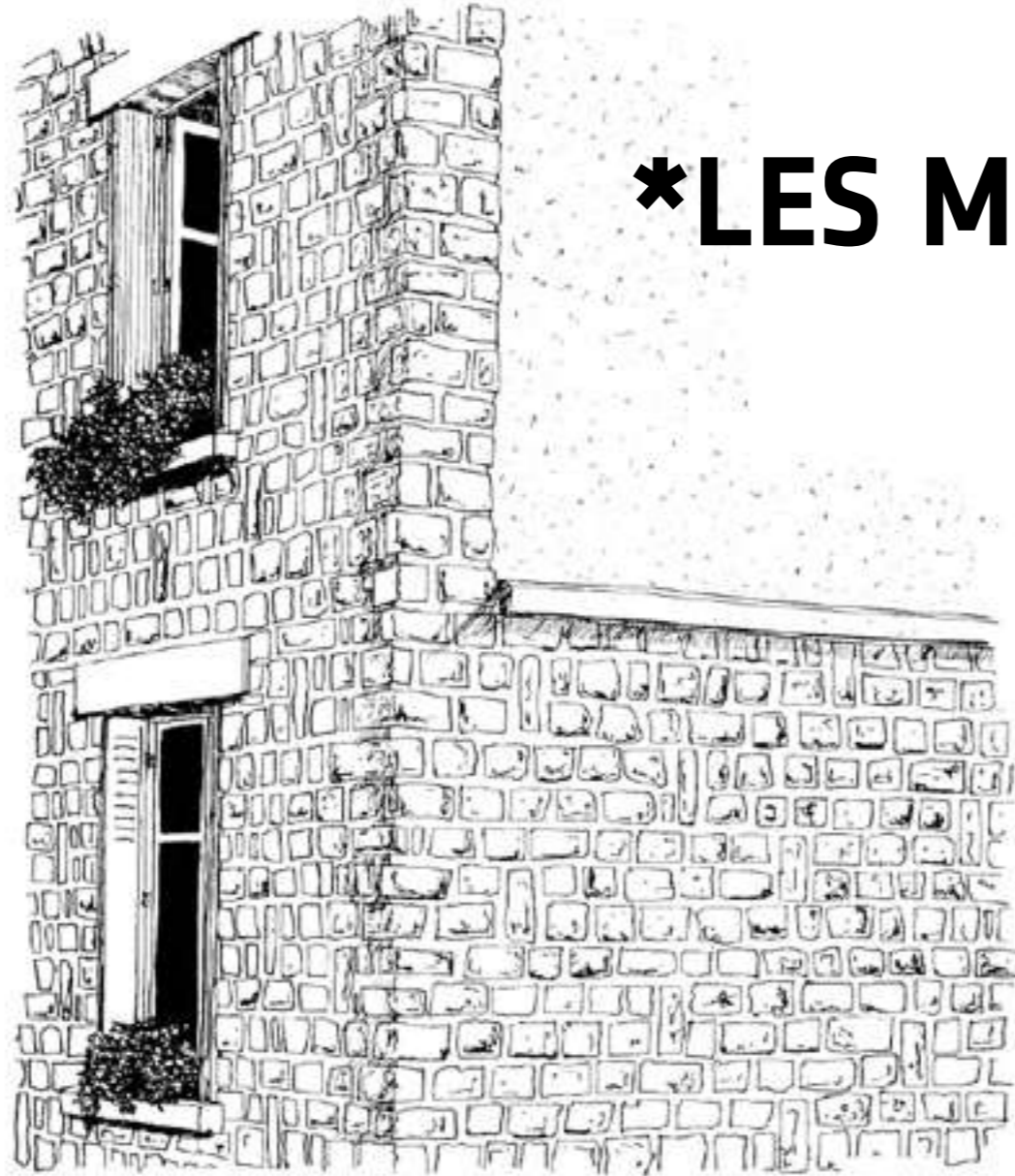
Jardins ouvriers, quai de Branly, Paris - 1918 - Jardinier dans son potager vivrier à Lens - 1960

Les jardins familiaux

Des habitants



Des jardiniers



* LES MISES-EN-ŒUVRE DOMESTIQUES, *L'INTÉRIEUR DES LOGIS*

des logements tout
neufs ...



*LE SALON DES ARTS MÈNAGERS

les influences ...



****PASSER D'UN MONDE ...***

les influences ...

***... À UN AUTRE**



les influences ...



les influences ...

*LES CARRELAGES ET FAÏENCES

INTRODUISENT LA COULEUR



les influences ...

*DES MATÉRIAUX DE QUALITÉ



*DES MISES-EN-OEUVRE SOIGNÉES



*LES GRANITOS

PIERRES ET MARBRES CONCASSÉS POLIS



ORIGINE PROBABLE VENISE
14^{ème}/15^{ème} siècle
PALAIS DES DOGES



TRAITER DE GRANDES SURFACES SANS PLAN DE JOINTS