

# AMÉNAGEMENT D'UNE PLACE

MUR, STRUCTURE ▶ BORDURES, MAÇONNERIE

SAINT MARTIN DES PLAINS, AGGLO PAYS D'ISSOIRE

Place des Passementières, Saint Martin des Plains  
Centre bourg  
144

Espace public

*Maîtrise d'ouvrage*

Commune de Saint Martin des Plains

*Maîtrise d'œuvre*

-

*Date de réalisation*

2005

*Typologie*

RÉEMPLOI COMME MATIÈRE PREMIÈRE ET LOCALE

*Matériaux réemployés*

Bordures et murets réalisés par des pierres de démolition

*Localisation du réemploi sur le bâtiment, quantification*

Ensemble des bordures réalisé par des pierres de démolition

*Époque du matériau de réemploi*

Inconnue

*Provenance et parcours*

Origines variées, Puy-de-Dôme

*Valeur(s) du réemploi*

Déchets (stocks des entreprises)

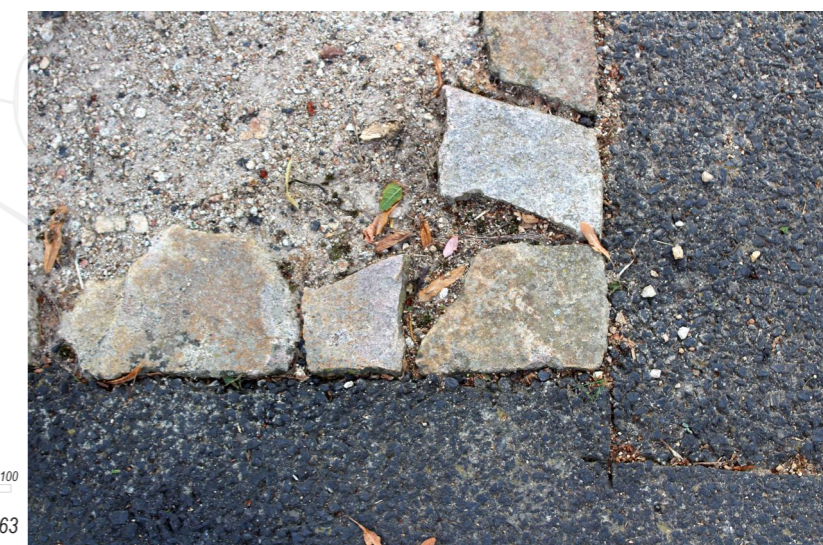
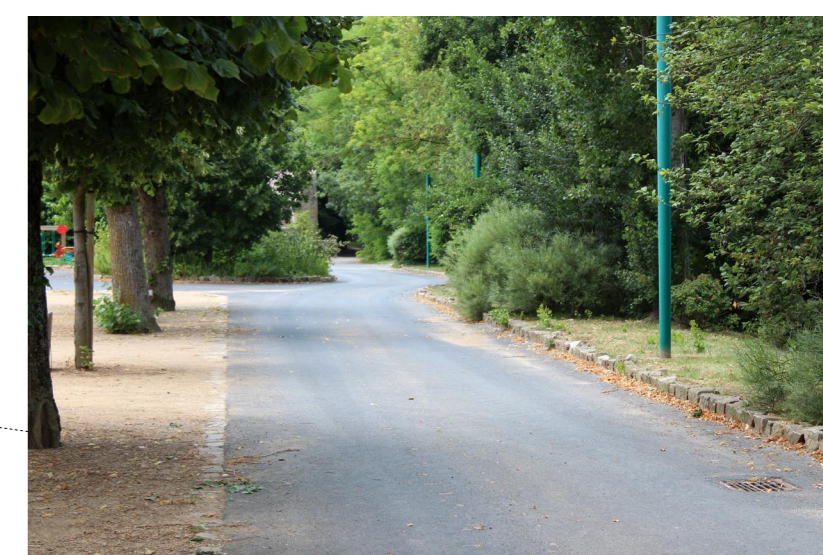
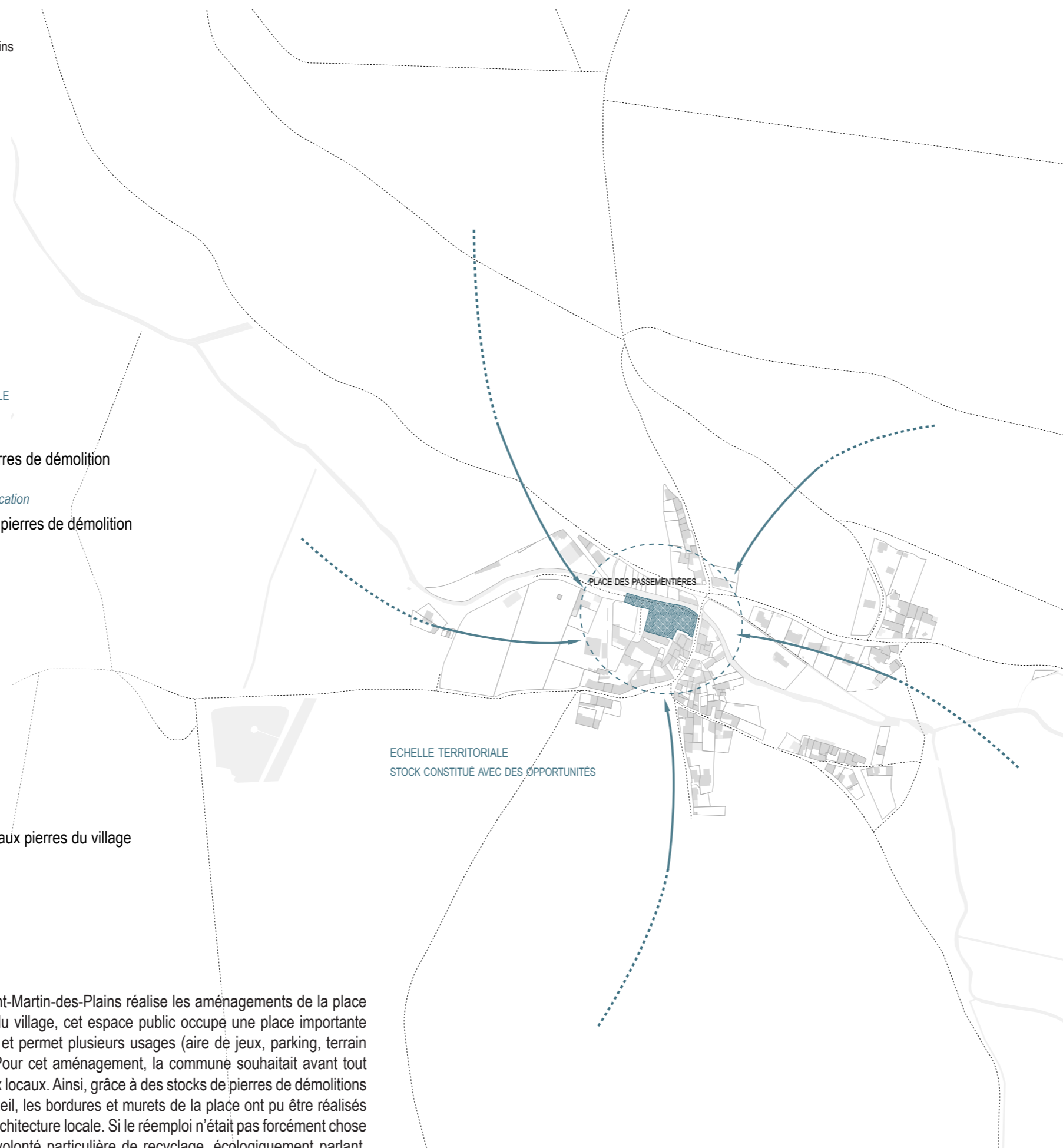
*Demande particulière d'un réemploi*

Volonté d'un matériau local, s'accorder aux pierres du village

*Conséquences*

-

C'est en 2005 que la commune de Saint-Martin-des-Plains réalise les aménagements de la place des Passementières. Situé au centre du village, cet espace public occupé une place importante : il donne accès à la mairie, à l'église, et permet plusieurs usages (aire de jeux, parking, terrain de pétanque ou lieu de promenade). Pour cet aménagement, la commune souhaitait avant tout privilégier la végétation et des matériaux locaux. Ainsi, grâce à des stocks de pierres de démolitions constitués par l'entreprise de BTP Dutheil, les bordures et murets de la place ont pu être réalisés avec des matériaux correspondant à l'architecture locale. Si le réemploi n'était pas forcément chose courante en 2005, il n'y a pas eu de volonté particulière de recyclage, écologiquement parlant. La principale motivation étant l'utilisation de pierres similaires. Les espaces et usages sont ainsi délimités par des pierres brutes aux formes et aux tailles variées, plus ou moins saillantes.



Situation géographique et parcours du réemploi ▲ 10 40 60 80 100

Photographies, exemples type de réemplois © EC - CAUE 63