

LE MUR DES SARRASINS

MUR, STRUCTURE ▶ MUR, STRUCTURE, FAÇADE

CLERMONT-FERRAND, CLERMONT AUVERGNE MÉTROPOLE

4 et 4 bis rue Rameau, Clermont-Ferrand
Centre-ville
140 000

Ruine du Château des Salles (bâtiment privé)

Maîtrise d'ouvrage

Commune de Clermont-Ferrand

Maîtrise d'œuvre

Inconnue

Date de réalisation

VII^e au IX^e siècle

Typologie

RÉEMPLOI COMME UNE RÉUTILISATION, RÉINTÉGRATION D'ÉLÉMENTS SINGULIERS LOCAUX

Matériaux réemployés

Mur : blocs de lave réguliers alignés et empilés et chaînage de briques plates

Localisation du réemploi sur le bâtiment, quantification

Mur du temple intégré dans la construction du château

Époque du matériau de réemploi

II^e siècle, mais il est possible qu'ils soient plus vieux (I^{er} siècle avant JC ?).

Provenance et parcours

Démolition d'un temple gallo-romain, à l'emplacement même du mur

Valeur(s) du réemploi

Ruines, sens commun.

Demande particulière d'un réemploi

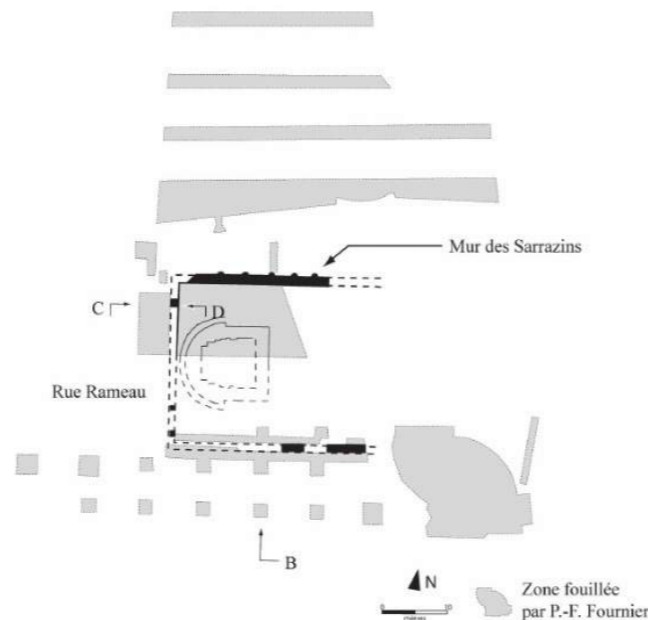
-

Conséquences

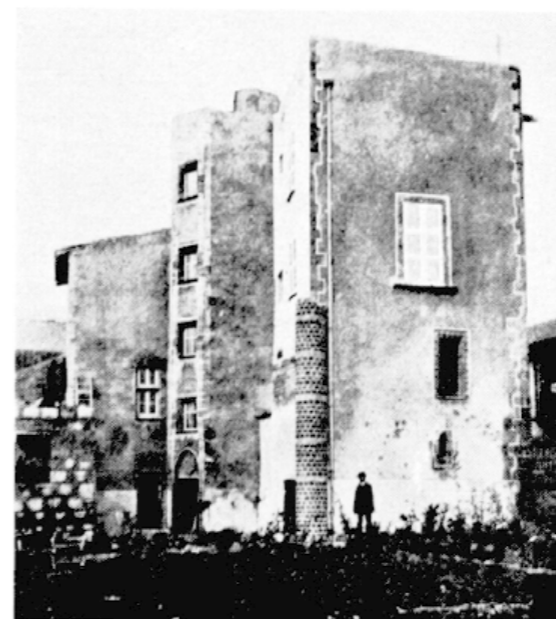
-

Situé au fond d'un passage, le Mur des Sarrasins est l'un des seuls vestiges gallo-romains visibles à l'air libre. Il est composé de blocs de lave réguliers alignés et empilés, séparés par des chaînages de briques plates. Aujourd'hui ruine laissée à l'abandon au centre d'un îlot des années 50, ce mur a pourtant traversé les époques. Il est, en effet, la seule trace du château des Salles construit au Moyen-Âge et détruit durant la seconde guerre mondiale. Le château fut réalisé entre le VII^e et le IX^e siècle sur les ruines d'un temple romain détruit par les barbares au II^e siècle mais bâti en 580 suite à une première destruction d'un temple similaire du I^{er} siècle av. JC.

Comme il est indiqué sur le plan des fouilles ci-contre, en haut, le mur des Sarrasins se situe à l'emplacement même d'une des façades du temple. Si la mise en oeuvre est évidemment différente, le château a bien été construit sur les ruines du temple, intégrant donc les ouvrages romains.



Plan Schématique du Temple Vasso Galate
© Mur des Sarrasins, Vasso Galate et Temple de mercure, Patrice Montzimir



Château des Salles, vers 1901
© Mur des Sarrasins, Vasso Galate et Temple de mercure



Situation géographique et parcours du réemploi ▲ 10 40 60 80 100

Ci-contre : Photographies © EC - CAUE 63

