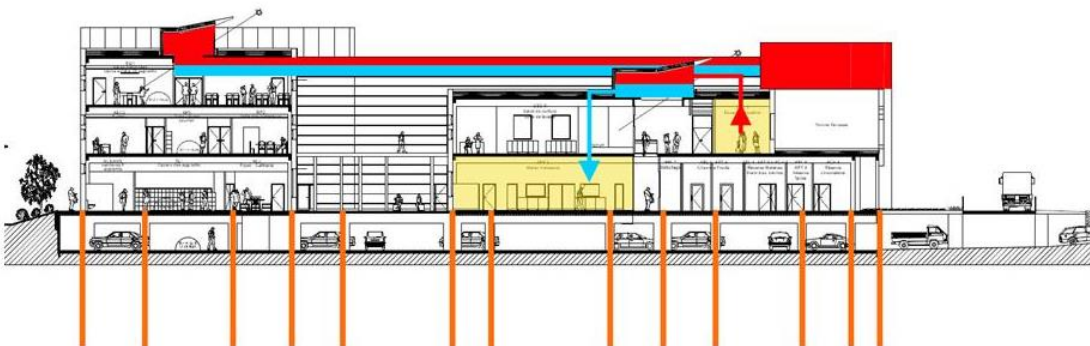


Université Régionale des Métiers de l'Artisanat. Antenne de Bruay-St Saulve.

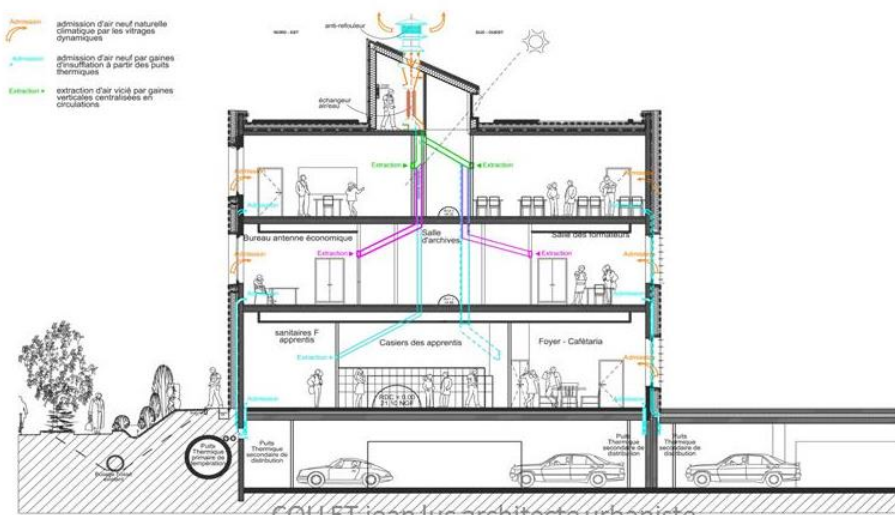
Un centre de formation en transition énergétique passive avec le solaire, l'hydrogéologie, la ventilation naturelle activée.



Les pieux de fondations sont utilisés en échangeur thermique avec le sol et son hydrogéologie propre. L'échange thermique s'effectue par des sondes géothermiques fixées sur les cerces des cages d'armature et noyées dans le béton des pieux.



Des gaines de températion d'air neuf des puits thermiques, pièces par pièces, dans l'épaisseur de l'isolation thermique extérieure ITE



Nouvelles générations de capteurs solaires hybrides, jour/nuit.



Récupération des calories sur l'air vicié par puits aéro thermique



Université Régionale des Métiers de l'Artisanat. Antenne de Bruay-St Saulve.



COLLET jean luc architecte urbaniste.