

# Inscription autonome des utilisateurs

**S-PASS Territoires, vers une plateforme participative...**

# 1. Inscription / page

Devenez spassonaute et engagez-vous pour promouvoir la qualité du cadre de vie !

J'accepte [les Conditions générales d'utilisation et la Charte utilisateur](#).

## Mention CNIL

Les informations recueillies sur ce formulaire sont enregistrées dans un fichier automatisé [géré par le CAUE du Nord] pour la gestion de votre inscription et de votre profil à la plateforme S-PASS Territoires. Vos données sont susceptibles d'être communiquées aux organismes participants à la plateforme S-PASS Territoires et à ses utilisateurs. Vos données sont conservées pendant toute la durée de votre inscription sur la plateforme S-PASS Territoires, et par la suite identifier les contenus que vous avez produits dont vous êtes l'auteur. Conformément à la Loi n°78-17 du 6 janvier 1978 modifiée, dite « informatique et libertés », vous disposez d'un droit d'accès, de rectification et d'opposition pour un motif légitime aux données vous concernant, ainsi que le droit de formuler des directives pour le sort de vos données après votre décès en contactant [contact postal et électroniques].

En cliquant sur "suivant", vous certifiez avoir lu ces informations.

 Je ne suis pas un robot   
reCAPTCHA  
Confidentialité - Conditions

Suivant

# 1. Inscription / message



## Confirmez votre inscription

---

Un e-mail a été envoyé à l'adresse [c.grandjacq@gmail.com](mailto:c.grandjacq@gmail.com). Il contient un lien d'activation sur lequel vous devrez cliquer pour confirmer votre inscription.

## 2. Confirmation / email

S-PASS Territoires  
Bienvenue c.grandjacq !

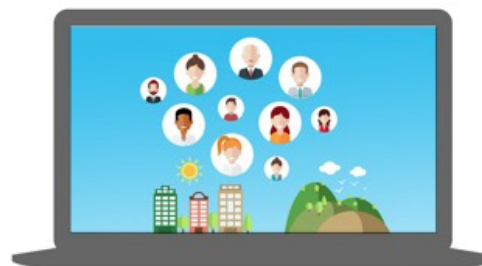
Boîte de réce...jacq@gmail.com 14:26

ST

À : Christophe Grandjacques



La communauté  
des acteurs du cadre de vie



### Validez votre inscription

Bonjour c.grandjacq,

Nous avons reçu une demande de création de compte S-PASS Territoires.  
Merci de confirmer cette demande en cliquant sur le lien ci-dessous:



[http://www.s-pass.org/fr/register/confirm/OCwwJQFUpnmC2qDv-X7J4uQAXTggGC\\_8nwGWcsgFWZU](http://www.s-pass.org/fr/register/confirm/OCwwJQFUpnmC2qDv-X7J4uQAXTggGC_8nwGWcsgFWZU)

[www.s-pass.org](http://www.s-pass.org)

En cas de difficultés, merci de [nous contacter](#) - © S-PASS Territoires, [mentions légales](#)

## 2. Confirmation / message de refus



### Vous n'avez pas validé votre inscription

---

Vous n'avez pas probablement pas cliqué sur le lien qui vous a été envoyé par email, afin de valider votre inscription. En cas de problème, vous pouvez contacter le support.

Si vous souhaitez recevoir à nouveau cet email :

---

 Renvoyer l'email

## 2. Confirmation / message de confirmation



### Inscription confirmée


Votre compte a bien été créé.


Vous allez être redirigé automatiquement vers la page de connexion dans 3 sec...

[Se connecter](#)

# 3. Connexion

### Connexion

Identifiant:  

Mot de passe:  

[Mot de passe oublié?](#)


Se souvenir de moi

Prévenez-moi avant d'accéder à d'autres services.

**SE CONNECTER** **EFFACER**

Pour des raisons de sécurité, veuillez vous déconnecter et fermer votre navigateur lorsque vous avez fini d'accéder aux services authentifiés.

### Pas encore inscrit ?



Rejoignez S-PASS Territoires, la communauté des acteurs du cadre de vie

**S'inscrire**

# 4. Compléter votre profil

## Complétez votre profil

Pour faciliter la mise en réseau avec les acteurs de votre territoire, nous avons besoin de mieux vous connaître

CGJ  
cgrandjacques.caunedunord@gmail.com

Monsieur

CGJ

C

France

Lille

J'accepte les Conditions générales d'utilisation et la Charte utilisateur.

### Mention CNIL

Les informations recueillies sur ce formulaire sont enregistrées dans un fichier automatisé [géré par le CAUE du Nord] pour la gestion de votre inscription et de votre profil à la plateforme S-PASS Territoires. Vos données sont susceptibles d'être communiquées aux organismes participants à la plateforme S-PASS Territoires et à ses utilisateurs. Vos données sont conservées pendant toute la durée de votre inscription sur la plateforme S-PASS Territoires, et par la suite identifier les contenus que vous avez produits dont vous êtes l'auteur. Conformément à la Loi n°78-17 du 6 janvier 1978 modifiée, dite « informatique et libertés », vous disposez d'un droit d'accès, de rectification et d'opposition pour un motif légitime aux données vous concernant, ainsi que le droit de formuler des directives pour le sort de vos données après votre décès en contactant [contact postal et électroniques].

En cliquant sur "suivant", vous certifiez avoir lu ces informations.

Suivant >



# 5. Choix du type de compte

Choisissez le type de compte adapté à votre situation



## Compte personnel

Votre compte personnel vous donne accès à la plateforme S-PASS Territoires.

Nous vous rappelons que le CAUE du Nord - mandataire du réseau des CAUE - n'assume qu'une prestation d'hébergement.

Vous êtes entièrement responsable des contenus que vous publiez sur la plateforme S-PASS Territoires, tant sur le plan éditorial que sur le plan des droits des tiers (droit à l'image, droit d'auteur, droit de propriété intellectuelle).

Pour tous les contenus que vous publiez, vous accordez aux autres utilisateurs de la plate-forme S-PASS Territoires et au CAUE du Nord un droit gratuit et non-exclusif de représentation des contenus que vous publiez sur la plate-forme S-PASS Territoires pour le monde entier et pour la durée des droits de propriété intellectuelle sur lesdits contenus.

Vous vous engagez, et vous garanzissez, ne pas utiliser les contenus de la plate-forme S-PASS Territoire à des fins non prévus et sans vous assurer de disposer des droits utiles et nécessaires.

gratuit

Choisir : compte personnel >



## Compte pro

Votre compte professionnel vous donne accès à la plateforme S-PASS Territoires.

Nous vous rappelons que le CAUE du Nord - mandataire du réseau des CAUE - n'assume qu'une prestation d'hébergement.

Votre organisme est entièrement responsable des contenus que vous publiez sur la plate-forme S-PASS Territoires, tant sur le plan éditorial que sur le plan des droits des tiers (droit à l'image, droit d'auteur, droit de propriété intellectuelle).

Pour tous les contenus publiés, vous et votre organisme accordez aux autres utilisateurs de la plateforme S-PASS Territoires et au mandataire un droit gratuit et non-exclusif de représentation des contenus que vous publiez sur la plate-forme S-PASS Territoires pour le monde entier et pour la durée des droits de propriété intellectuelle sur lesdits contenus.

Vous vous engagez, et vous garanzissez, ne pas utiliser les contenus de la plateforme S-PASS Territoire à des fins non prévus et sans vous assurer de disposer des droits utiles et nécessaires.

gratuit, sous conditions

Choisir : compte pro >

# 5. Choix du type de compte / avertissement



Choisissez le type de compte adapté à votre situation



Compte personnel

Votre compte personnel vous donne a

Nous vous rappelons que le CAUE du l  
n'assume qu'une prestation d'héberge

Vous êtes entièrement responsable de  
forme S-PASS Territoires, tant sur le p  
tiers (droit à l'image, droit d'auteur, dn

Pour tous les contenus que vous publi  
de la plate-forme S-PASS Territoires e  
exclusif de représentation des conten  
PASS Territoires pour le monde entier  
intellectuelle sur lesdits contenus.

Vous vous engagez, et vous garantisse  
forme S-PASS Territoire à des fins non  
des droits utiles et nécessaires.

gratuit

Choisir : compte personnel >



Compte pro

accès à la plateforme S-PASS

- mandataire du réseau des CAUE -

ble des contenus que vous publiez sur  
le plan éditorial que sur le plan des  
ur, droit de propriété intellectuelle).

re organisme accordez aux autres  
pires et au mandataire un droit gratuit  
enus que vous publiez sur la plate-  
tier et pour la durée des droits de  
s.

pas utiliser les contenus de la  
prévus et sans vous assurer de

gratuit, sous conditions

Choisir : compte pro >



## Compte pro


Attention, le choix du type de compte que vous effectuez sera irréversible, en cas de doute, annulez et consultez la page comparative de leurs fonctionnalités.

J'ai compris

Annuler

## 6. Compléter le profil de votre organisme

Précisez votre organisme

nom
Type de l'organisme ▼
Pays ▼
Localisation 
poste occupé

[Suivant >](#)

# 6. Compléter le profil de votre organisme / les principes

- **Cas n°1 : l'organisme n'existe pas :**

1. Création de l'organisme
2. L'utilisateur accepte ou refuse de devenir administrateur de l'organisme
  - > s'il accepte, il s'engage à activer / désactiver les comptes des membres de son organisme
  - > s'il refuse, il n'y a pas d'administrateur d'organisme.
3. L'utilisateur est informé par un message que son profil est complété et que son compte est actif

- **Cas n°2 : l'organisme existe :**

1. Un message apparaît indiquant qu'un mail a été envoyé à l'administrateur de l'organisme pour qu'il valide le compte de l'utilisateur
2. L'administrateur d'organisme peut valider le compte de l'utilisateur depuis le mail reçu (il doit être connecté)
3. Si l'administrateur de l'organisme ne valide pas le compte, le compte est inactif. Si l'utilisateur tente de se connecter, il est informé que son compte est inactif
4. Lorsque le compte est activé par l'administrateur d'organisme, l'utilisateur reçoit un mail indiquant que son compte est actif

# 6. Compléter le profil de votre organisme / type d'organisme

- **Associations** (cercles historiques, comités de quartiers, associations locales,...)
- **Établissements d'enseignement** (Ecoles, Collèges, Lycées, Universités et grandes écoles)
- **Communes**
- **Intercommunalités** (Communautés de Communes, Communautés d'agglomération, Communautés urbaines, pôles métropolitains)
- **Partenaires d'ingénierie publique** (parcs naturels régionaux, parcs nationaux, agences d'urbanisme, SIVU, SIVOM, syndicats mixtes, EPIC, CPIE,...)
- **Professionnels du cadre de vie** (architectes, urbanistes, paysagistes, écologues, géomètres, notaires, fédérations et syndicats,...)
- **Chambres consulaires** (agriculture, artisanat, commerce et industrie)
- **Départements et Régions**
- **Ministères et services de l'Etat** (DRAC, DDT(M), DREAL, Rectorat d'académie,...)
- **Réseau des CAUE** (CAUE, Unions Régionales, Fédération Nationale)

# 7. Voulez-vous devenir administrateur de l'organisme ?

## Administrateur d'organisme

L'organisme CAVE ne dispose pas encore d'administrateur.

Voulez-vous devenir administrateur de l'organisme?

### Note juridique :

L'organisme Nom de l'organisme ne dispose pas encore d'administrateur. Voulez-vous devenir administrateur d'organisme ? En tant qu'administrateur d'organisme vous : reconnaissez expressément appartenir à l'organisme duquel vous vous revendiquez, prenez la responsabilité de valider ou invalider les demandes de création et de désactivation de comptes faites par les personnes se revendiquant de votre organisme, ainsi que de vérifier et conserver l'identification de ces personnes. Vous êtes informé que le CAUE du Nord, est habilité à opérer toutes vérifications auprès de votre organisme pour s'assurer de la véracité de vos déclarations. Nous vous rappelons que le CAUE du Nord – mandataire du réseau des CAUE - n'assume qu'une prestation d'hébergement, et ne saurait être tenu responsable des contenus publiés par les personnes agissant sous l'égide de votre organisme sur la plateforme S-PASS Territoires. Toute déclaration fautive ou mensongère sera de nature à engager votre responsabilité.

Oui

Non

## 8. Félicitation ! Votre profil est complété



Félicitation !

Votre profil est complété

---

 Rejoignez les groupes qui vous intéressent

 Découvrez les ressources de la plateforme

---