

ECOLE COMMUNALE DU RYVELD

255
16
282

vitrage Ankelio
A

vitrage Ankelio
A

C
FIVE

vitrage Ankelio
A

vitrage Ankelio
A

vitrage Ankelio
A

vitrage Ankelio
A

niveau r.d.c

ETAT PROJETÉ

45 46 10 119 10 107 10 119 10 47 22 17 191 17 45 24 119 24 83 24 117 24 45 50 10 118 10 105 10 119 10 47 45



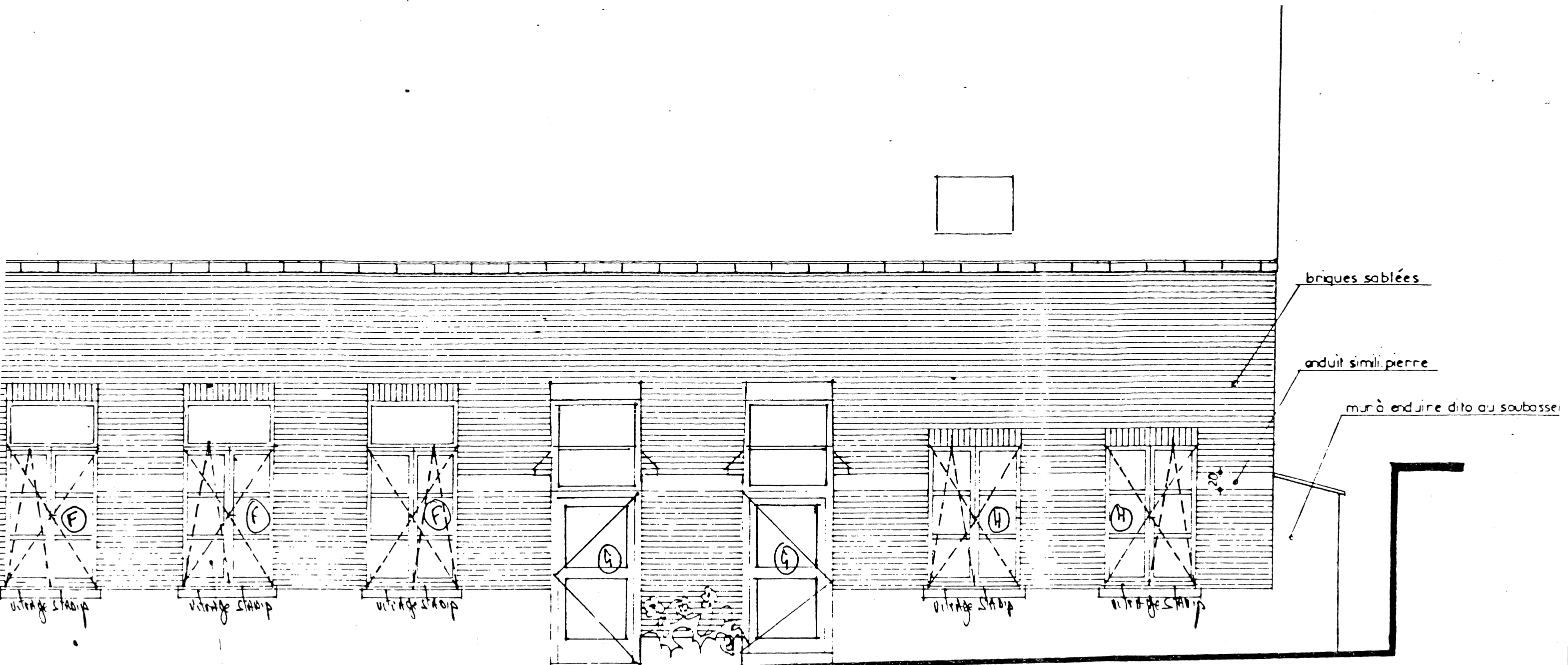
tuiles rouges

briques rouges

ciment peint blanc

chassis bois ton blanc

ETAT EXISTANT



briques sablées

enduit simili pierre

mur à enduire dito au soubassement

20

vitrage staoip

vitrage staoip

vitrage staoip

vitrage staoip

porte h 2,35m

vitrage staoip

porte h 2,20m

vitrage staoip

vitrage staoip

nouveau chassis à

vitrage staoip
FACE EXTERIEURE

soubassement à créer

FAÇADE COUR

