



ΔNIMAΔ
MOTRIX

Le journal

—
Juillet 2016

PARC DÉPARTEMENTAL DE LORIENT



Bienvenue dans l'Anima Motrix

Devenez araignée, castor ou guêpe ! Vous trouverez au parc de Lorient les conditions propices pour répondre à vos besoins vitaux et à cette pulsion constructive qui anime le règne animal. Tout au long du projet Anima Motrix, rejoignez-nous pour construire des refuges ludiques entre l'art et l'animal.

C'est quoi ?

Anima Motrix est une réalisation du collectif Dérive, invité par le Département de la Drôme (Service Espaces Naturels Sensibles) pour une résidence artistique de deux ans dans le parc de Lorient. La coordination est assurée par De l'aire.

Les résidences du collectif Dérive ont lieu à chaque saison, de l'automne 2015 à l'été 2017. Les prochaines dates sont indiquées dans ce fanzine ou sur anima-motrix.blogspot.fr

Quand ?

Qui ?

Le collectif Dérive est composé de paysagistes, artistes, architectes : James Bouquard, Guillaume Quemper, Christophe Père et Pierre-Yves Péré. Eloïse Bloit de l'agence culturelle A etc, ainsi que Jeanne Aimé-Sintès, journaliste-écrivain, les accompagnent pour raconter et documenter la démarche.



Edito

Chers promeneurs,

L'été arrive, place au soleil !

Au bord de la Véore, la HUTTE vous attend pour faire sieste et bronzette. Après LES GALERIES DU CHÂTEAU, cette deuxième construction a pris place dans le parc de Lorient à un endroit très apprécié, la plage et son sable fin ! Sa réalisation en mai 2016 a rassemblé l'équipe de stagiaires-constructeurs du Greta Viva 5 à Die. De nombreux visiteurs nous ont également rendu visite, notamment lors de la fête de la nature.

Dans la fraîcheur du bois de la Véore, l'ESSAIM que nous construisons en juillet déroule un tapis de bois délicatement posé au sol, avant de mener au cœur du nid. Prenant la forme ovale d'un essaim d'abeilles ou encore d'un nid de guêpes ou de frelons, cet observatoire offre une immersion dans le monde feutré de la forêt.

Nous vous attendons tout au long de cette résidence du 1er au 9 juillet 2016, avec votre curiosité, vos questions, vos coups de main. Venez nous rejoindre le 9 juillet, Jour de fête au parc de Lorient !

À bientôt dans l'Anima Matrix.

LE COLLECTIF DÉRIVE



Fabrique n°3

LA HUTTE

Tel un grand bateau aux mats d'acacia, la HUTTE semble prête à prendre le large... Sa cabine en bois flotté, clin d'oeil à la hutte des castors de la Véore, se prolonge par un pont de chêne. Sur ces bancs généreux face à la rivière, les matelots sont invités au farniente.

La courbure générale de la construction fait écho à celle du méandre de la Véore. Importante sans être imposante, la HUTTE se glisse dans le paysage avec ses 60 m² et ses 10 m de long. La géométrie asymétrique des bancs contraste avec la rondeur de la hutte.

En mai, la construction de la HUTTE a mobilisé l'équipe de stagiaires du Greta Viva 5 de Die, venue en renfort du collectif Dérive. Une ossature en bois de chêne est construite, puis recouverte de lambourdes et de lames. Plusieurs équipes s'organisent. Certains trouvent leur inspiration dans les formes fantaisistes des bois flottés, issus du Rhône. D'autres avancent méticuleusement dans le lattage à espaces réguliers. Un vrai travail de marqueterie ! La résidence de juillet permettra de finaliser cette construction soignée et ambitieuse.





ANIMA
MOTRIX
Le journal



Partenaires

LE COLLÈGE JEAN MACÉ DE PORTES LES VALENCES

Cette année, un partenariat s'est tissé entre le collège Jean Macé à Portes-les-Valence et le Département de la Drôme au parc de Lorient. Après une première rencontre lors du chantier des GALERIES, les élèves sont revenus en mai pour observer la construction de la HUTTE. Munis de leurs crayons ou de de leur smartphone, ils viennent interroger l'équipe puis laissent filer leur imagination pour retranscrire leur visite par le dessin, l'écriture, la photographie.

Toutes leurs productions sont à retrouver sur leur blog :
<http://sportnaturejeanmace.blogspot.fr>



Dessin de Lalou



**Le castor ?
Construit sa hutte.
Chut, il dort.**

extrait du poème de José



12



Lorient Express

TRAVAUX PAYSAGERS

Les travaux tant attendus du parc commenceront en septembre. Confort, sobriété, nouveau regard sont les ingrédients proposés par BASE, l'agence de paysage lyonnaise mandatée par le Département de la Drôme. Tout en soignant les usages existants et l'armature paysagère très appréciés par les visiteurs, le projet apportera davantage de confort et renforcera les ambiances paysagères existantes.

Les nouvelles plantations viendront conforter la végétation naturelle existante :

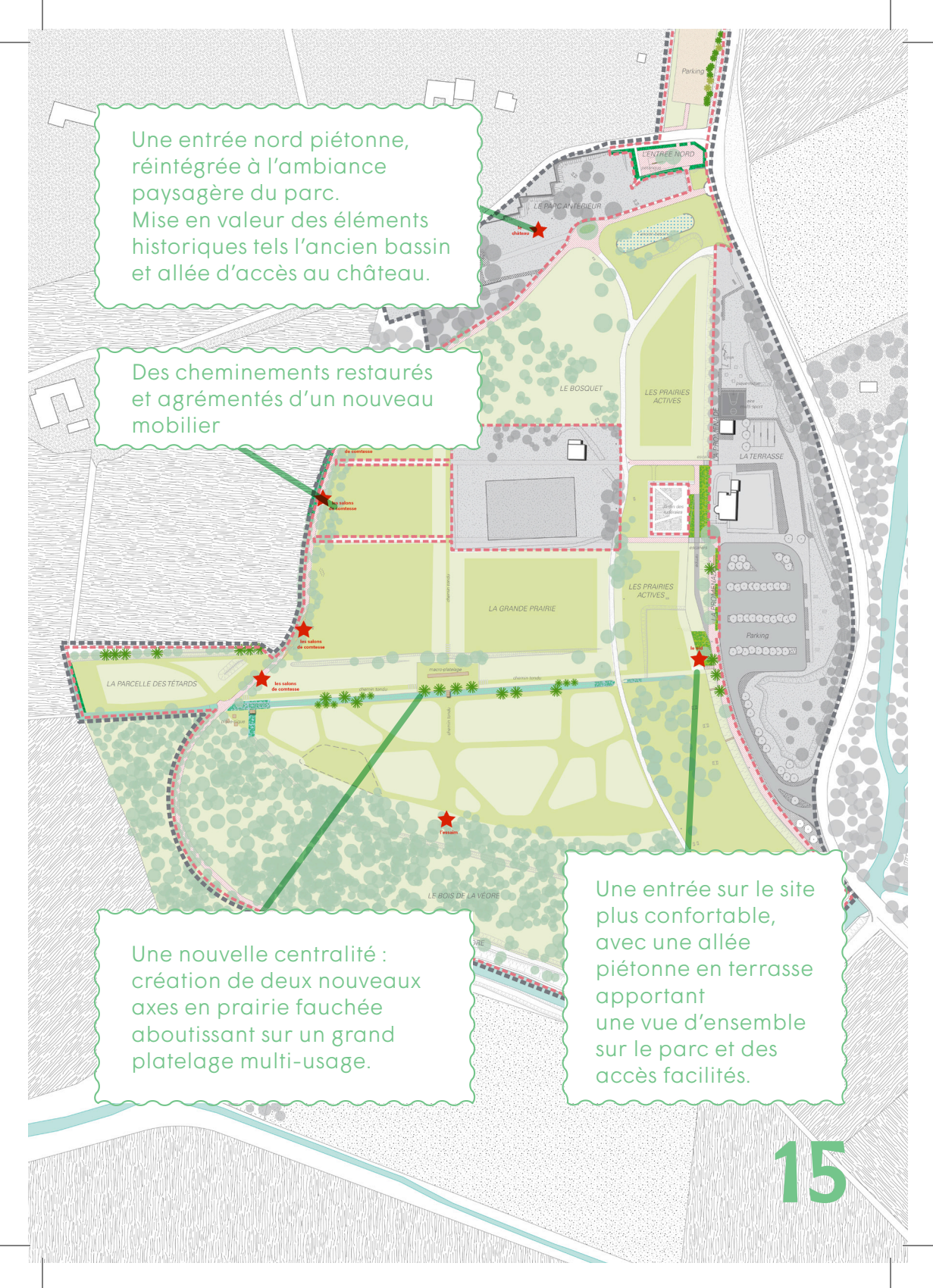
19 ARBRES HAUTRES TIGES COMPOSÉS DE TILLEULS, D'ÉRABLES SYCOMORES ET DE MÛRIERS BLANCS.

120 BALIVEAUX COMPRENANT DES ÉRABLES CHAMPÊTRES, DES FRÊNES À FLEUR, DES MERISIERS

2250 PIEDS D'ARBUSTES DONT 3 TYPES DE SAULES

1900 VIVACES LE LONG DE L'ALLÉE CAVALIÈRE
1600 VIVACES LE LONG DE NOUES OMBRAGRÉES
1300 VIVACES LE LONG DES NOUES ENSOLEILÉES

1000M² DE PRAIRIE FLEURIES



Une entrée nord piétonne, réintégrée à l'ambiance paysagère du parc. Mise en valeur des éléments historiques tels l'ancien bassin et allée d'accès au château.

Des cheminements restaurés et agrémentés d'un nouveau mobilier

Une nouvelle centralité : création de deux nouveaux axes en prairie fauchée aboutissant sur un grand platelage multi-usage.

Une entrée sur le site plus confortable, avec une allée piétonne en terrasse apportant une vue d'ensemble sur le parc et des accès facilités.



Un essaim a quitté la ruche et s'est posé dans un cerisier proche, avant de s'établir ailleurs... A Menglon (Diois), mai 2016.

Du 1er au 9 juillet 2016,
l'équipe Dérive construit une
4ème fabrique dans le parc de
Lorient, avec la participation du
constructeur Alexandre Rebours
et le retour des stagiaire du Greta.

Cet essaim discrètement posé
en forêt permet une immersion
ludique au coeur du poumon vert
de cet Espace Naturel Sensible.

Fabrique n°4

L'ESSAIM



Dans la forêt, un tapis de bois délicatement déroulé au-dessus de la végétation nous amène vers un essaim d'abeilles géant accroché aux arbres. Ou alors s'agit-il d'un nid, de guêpes ou de frelons, protégé par une enveloppe délicate de papier.

Le visiteur se glisse à l'intérieur de ce refuge, s'assoit sur le banc qui l'y invite et écoute la forêt. Peut-être pourra-t-il observer discrètement la flore et la faune.

L'ESSAIM est constitué d'une ossature courbe de bois massifs, recouverte de

fines planchettes de chêne sur lesquelles repose une ganivelle en chataîgner.

Le cheminement qui mène à l'ESSAIM est structuré par des portiques de bois. Il guide les pas du promeneur et évite une dispersion dans ce milieu sensible.

Biotope

LES CONSTRUCTIONS DES ABEILLES, GUÊPES ET FRELONS

Abeilles, guêpes et frelons appartiennent à l'ordre des hyménoptères, une famille de plus de 100.000 espèces répertoriées dans le monde. Parmi elles, quelques espèces bâtissent des nids fabuleux de cire ou de papier...

Nid de cire et provision de miel

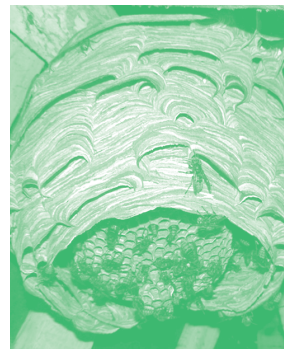
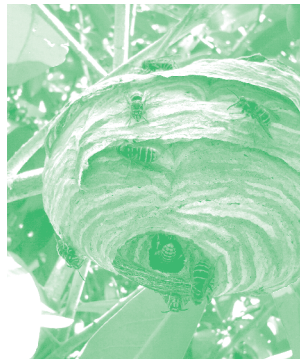
Un essaim d'abeilles vient de quitter sa colonie pour s'établir ailleurs. Gorgées de miel, les abeilles se serrent en grappe autour de leur reine, en prenant appui sur une branche. C'est l'essaimage, division spontanée d'une partie de la colonie pour fonder une nouvelle famille. Avec tout juste quelques jours de provision, les abeilles devront bien vite se fixer dans un lieu à leur convenance : la cavité d'un mur ou d'un arbre, un terrier abandonné, ou une nouvelle ruche si un apiculteur parvient à cueillir l'essaim vagabond... Dans cet abri, les ouvrières construisent une citadelle de cire composées d'une succession d'alvéoles parfaitement

symétriques, organisées en rayons ou « gâteaux ». Pour cela, elles fabriquent de la cire grâce à leur glandes cireuses, actives quelques jours, le temps qu'elles occupent cette fonction bien précise. Ces innombrables petites cases font autant office de berceau pour les oeufs et les larves que de placard à provision pour le miel et le pollen.

Parmi les 865 espèces d'abeilles en France, seules 10% vivent en société. D'abord ouvrière à l'intérieur de la ruche, l'abeille devient ensuite butineuse. Elle part alors ravitailler la colonie en pollen et en nectar de fleurs, qui sera transformé en miel, la nourriture des abeilles. Un sacré travail, puisque chaque butineuse visite 7500 fleurs pour produire 1 gramme de miel !

Nid de papier et taille de guêpe

Comme les abeilles, les guêpes sociales fondent leur colonie au printemps à partir d'une reine, seule femelle fécondée.



Le nid en alvéoles est fabriqué en pâte à papier. Sur des branches mortes ou des vieux piquets, les guêpes prélèvent des copeaux de bois qu'elles mastiquent et mélangent à leur salive très collante. De milliers de voyages sont nécessaires pour ramener des petites boules de pâte jusqu'au nid, où elles sont remaniées en feuilles parfaitement ouvragées. Les guêpes se nourrissent essentiellement de sucre et de fruits en décomposition, tout en chassant des insectes destinés à nourrir les larves. Malgré leur dard venimeux, les guêpes sont bien utiles : elles chassent notamment de nombreux moustiques.

Frelonnière à étages

Chez le frelon, même procédé de construction. La reine commence seule l'édification de la frelonnière, avant que ses premières ouvrières soient en âge de prendre le relais. A l'intérieur de son refuge, elle commence par construire un

pilier central en pâte à papier, qu'elle fixe au plafond. Autour de ce support, un premier étage de cellules est fabriqué, puis le petit immeuble s'agrandit d'autres étages, s'allongeant vers le bas. Pour garder ses oeufs et ses larves au chaud, la reine construit progressivement une enveloppe sphérique en papier, aussi fine qu'isolante. Malgré sa belle taille (3 à 4 cm environ contre 1,5 à 2 cm pour la guêpe et l'abeille) et son vol vrombissant, le frelon européen est un insecte pacifique. Il n'attaque que si son nid est en danger, à l'inverse du fameux frelon asiatique, qui cause des dégâts importants sur les colonies d'abeilles et autres insectes.

Comment aider les abeilles, les guêpes et les frelons ?

Installez un nichoir pour les frelons européens avec la Hulotte (www.lahulotte.fr), et accueillez des hôtels à abeilles dans votre jardin avec abeilessauvages.com.



20



*Dans le Bois de la Véore, des jeunes arbres ont été marqués.
Ils délimitent la construction de l'essaim.*

Regard

LE BOIS DE LA VÉORE

Derrière chez moi, devinez ce qu'il y a ?
Derrière chez moi, il y a un petit bois.
Un petit bois un peu banal, tout simple,
comme moi et c'est bien pour ça que je
l'aime, mon petit bois. Dans mon petit
bois, je sens la fraîcheur de l'ombre sous
les peupliers, les aulnes, les frênes ou les
érables sycomore qui partent à l'assaut
de la lumière.

Dans mon petit bois, mes pieds frôlent les
liserons, le lierre terrestre ou encore les
laîches des marais. C'est un tapis végétal
où se mêle le vivant au bois mort. Dans
mon petit bois, je devine le passage d'un
blaireau ou d'une salamandre, la cache du
crapaud accoucheur, le saut d'un écureuil.
Dans mon petit bois, j'écoute le merle
chanter, les mésanges qui zinzinent tandis
que le pinson lance sa strophe à son tour.
Quand je ressors de mon petit bois, je me
sens bien, comme après un beau voyage et
pourtant, c'est tout près de chez moi...



Lorient Gourmand

SIROP DE FLEURS

Comme les abeilles, profitez du nectar parfumé des fleurs d'été en confectionnant un sirop à déguster avec de l'eau bien fraîche ! Roses, sureau, menthe, romarin, ... se prêtent particulièrement à la confection d'un sirop tout simple et savoureux.

Quelques précautions préalables :
Ramasser les plantes dans un lieu peu pollué, loin d'une route passante ou d'un champ intensément cultivé.
Rincer les plantes avant de les préparer



POUR ENVIRON 2 LITRES DE SIROP

1 litre d'eau
1 kg de sucre
2 belles poignées de la plante de votre choix (fleurs de rose ou de sureau, feuilles de menthe ou branche entière de romarin)

1- Préparation du sirop

- La veille, faites chauffer un litre d'eau porté à ébullition puis coupez le feu,
- Faites infuser une nuit entière les fleurs ou les feuilles de votre choix,

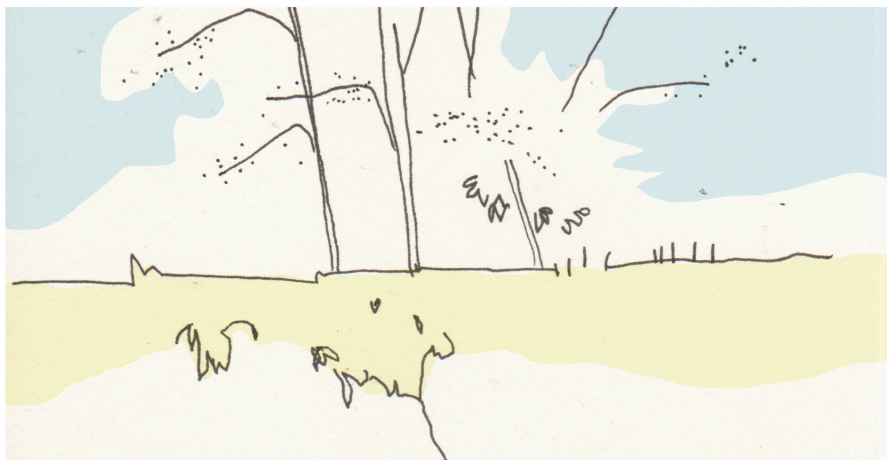
2- Cuisson du sirop

- Le lendemain, filtrez et ajoutez 1 kg de sucre,
- Faites chauffer en remuant jusqu'à ébullition,
- Laissez cuire 10 min,
- Ebouillantez des bouteilles en verre et versez le sirop brûlant, puis fermez.

Le sirop se conserve ainsi 15 jours à 1 mois au frais.
Il peut être stérilisé pour une consommation plus longue.

Humeurs

EN BORD DE VÉORE





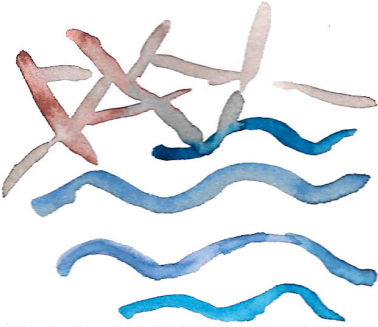
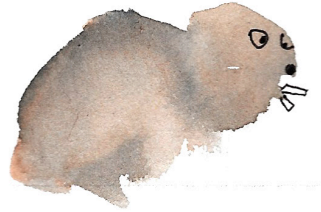
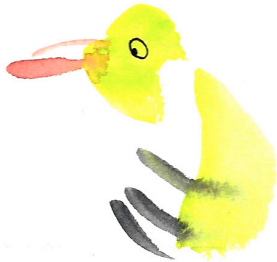
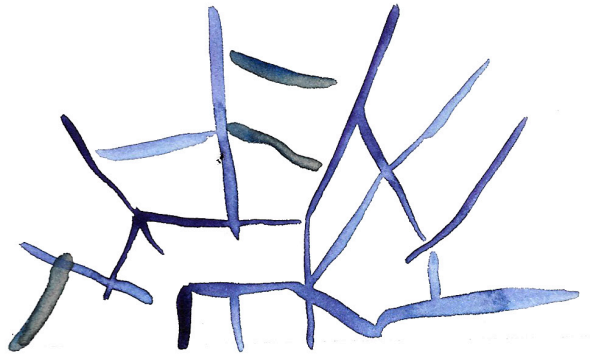
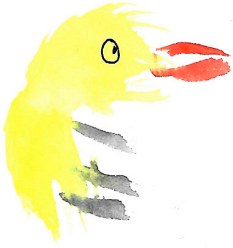


Figure libre

PETITES ANNONCES

Que se passe t-il chez les animaux et les plantes du parc cet été puis à l'approche de l'automne ? Sous la forme de petites annonces et de courriers des lecteurs librement inspirés, cette rubrique vous donne un peu de leurs nouvelles...

Cherche colocataires

La première hibernation, ça se prépare ! Trois jeunes lérots recherchent colocataires pour passer la mauvaise saison. Ont déjà repéré le tronc creux d'un platane de l'allée cavalière. Colocs intéressés, s'adresser au journal qui fera suivre. Tom, Max et Léo

Vend toile d'occasion

Cause déménagement, vend toile bonne état à repreneur bricoleur. Bonne résistance au vent et à la pluie, retouches et réparation à prévoir dans les rayons centraux. Toile à visiter dans la grande prairie (demander au grillon, premier trou à gauche). La méta d'automne

Grande braderie

A ne pas louper, braderie exceptionnelle ! Du 15 au 22 novembre, distribution gratuite de feuilles de

platanes dans l'allée cavalière.

Le syndicat des platanes de Lorient

Charter pour le sud

Suite à plusieurs réclamations, nous indiquons que nous ne sommes pas en mesure d'annoncer la date de départ de la migration d'automne du Coucou. Comme chaque année, elle aura probablement lieu aux alentours du 15 août. Tenez vous prêts ! Le Président

Piscine pour tous

Cet été encore, la famille Castor partage avec plaisir sa piscine privée. N'oubliez pas, chacun doit prendre ses responsabilités et apprendre à nager à ses petits. La famille Castor ne peut être tenue pour responsable d'un éventuel incident. Quant au niveau de l'eau, nous nous efforçons de le maintenir

le plus confortable possible, en fonction de la sécheresse estivale. Merci de votre compréhension. Père Castor

Cherche compagnon de printemps

Belle merlette dans la force de l'âge cherche compagnon pour prochaine couvée dès le retour du printemps. Veuve de fraîche date, ne peut se résoudre à la solitude. Douce et discrète, attend réponses sérieuses. Jeunes merles inexpérimentés s'abstenir. Code 546

Cède graines à bons poils

Cède graines prêtes à voyager dans les poils d'animaux écolos conquis par la cause végétale. En échange : un peu d'engrais naturel. Pour me trouver, demandez la bardane à l'orée du petit bois, troisième frêne à droite.

DU 2 AU 9 JUILLET 2016

CHANTIER OUVERT

Participation à la construction de l'ESSAIM,
tout niveau accepté. Tous les jours, de 14h à 17 h

SAMEDI 9 JUILLET 2016

JOUR DE FÊTE

Détailler le programme !

- De 10h à 19h spectacles et surprises dans le parc.
- À 16h inauguration de l'Essaim avec le Département de la Drôme.

Toutes les infos sont sur le site du projet anima-motrix.blogspot.fr



APPEL À TÉMOINS

Nous aimerions raconter dans ce journal des histoires insolites du parc et la vie de personnages qui le hantent.

Si vous en avez en stock, venez nous les raconter, ou envoyez-nous un mail à collectifderive@gmail.com

De l'aire

Oetc.

DÉRIVE

- L A
D R O
M E -

OURS

Coordination de la rédaction

Eloïse Bloit & Jeanne Aimé-Sintès

Équipe éditoriale

collectif Dérive & A et cetera

Création graphique

Bonjour Cascade

Croquis & dessins

Eloïse Bloit & James Bouquard

Coordination chantier artistique

Elisa Dumay, De l'aire

Parution n°4 - Juillet 2016

Impression à 600 exemplaires
par le Conseil Départemental
de la DROME.

Ne pas jeter sur la voie publique