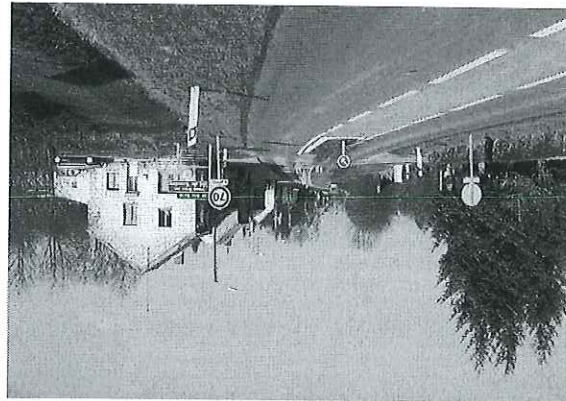
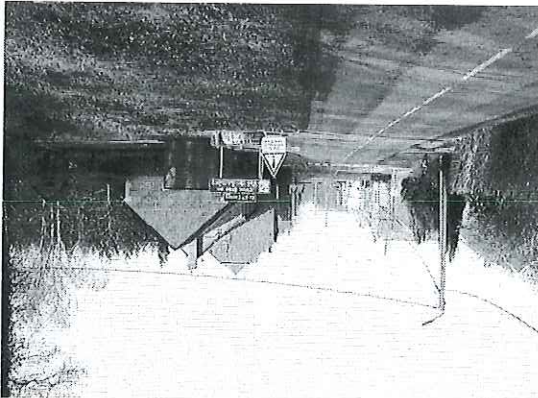


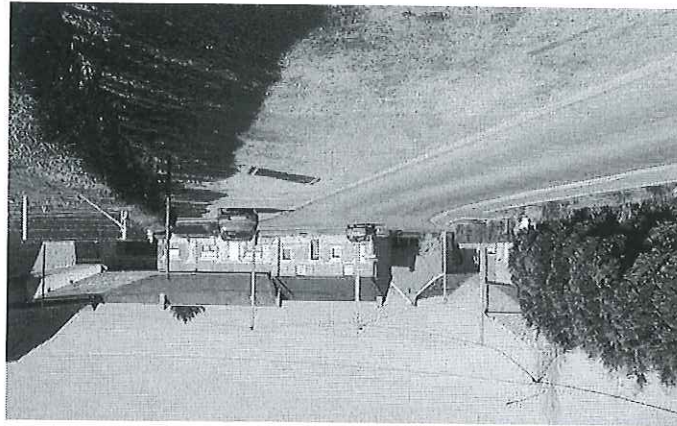
F. Les hameaux

La commune de Berlaimont compte trois hameaux importants situés à l'ouest du territoire à proximité de la forêt de Mormal.

- Implantés le long de routes départementales, les hameaux de la Grande Carrière (RD 951) et de la Tête Noire (RD 33) méritent d'être valorisés, notamment pour leur situation particulière en entrée de commune.



- Plus discret et confiné dans le bocage, le hameau de Sars dispose d'une petite place centrale que la municipalité souhaite embellir.



RENDU ATTENDU

Le bureau d'études présentera des propositions relatives à l'aménagement des hameaux sous forme de principes d'aménagement et de recommandations.