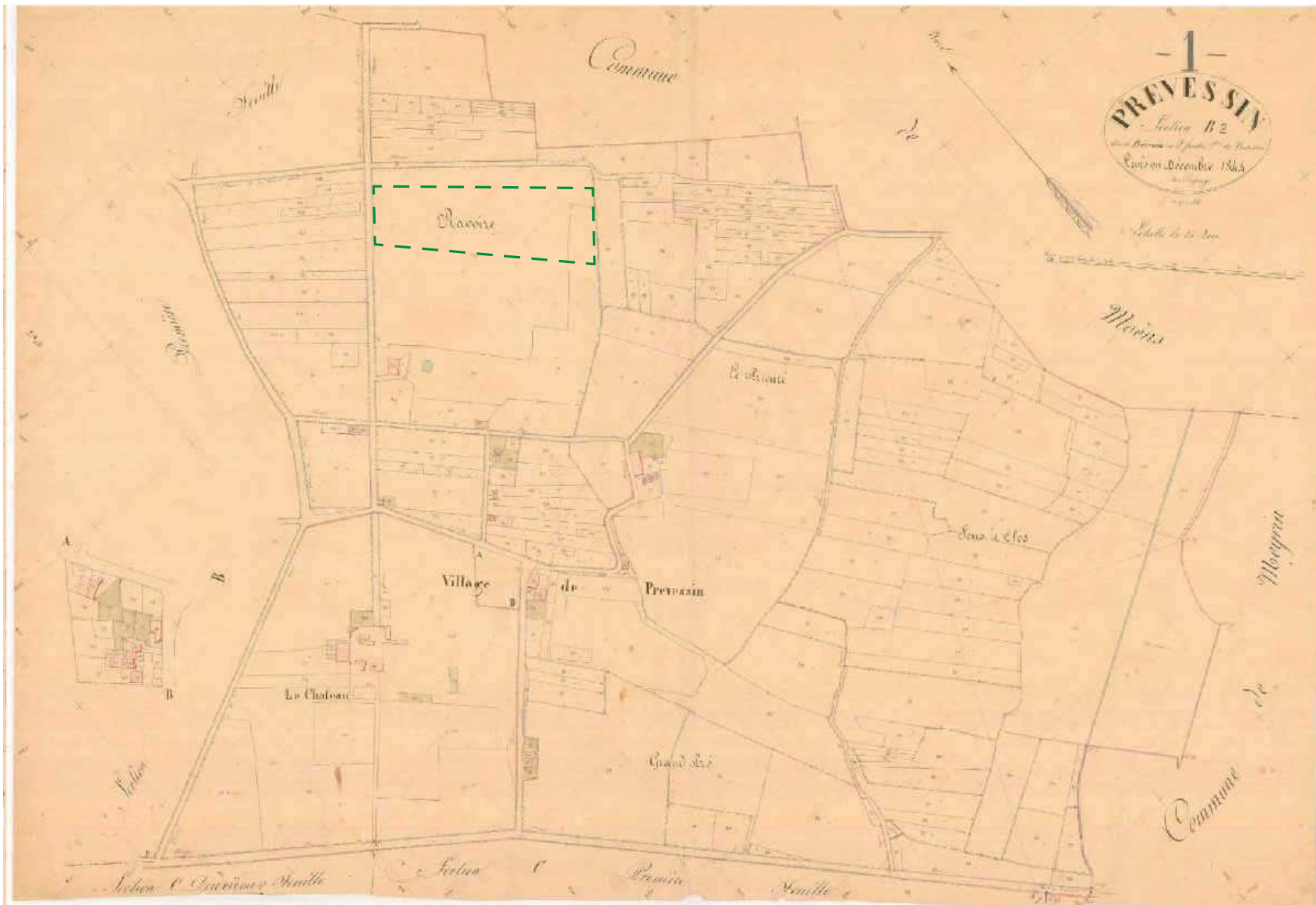


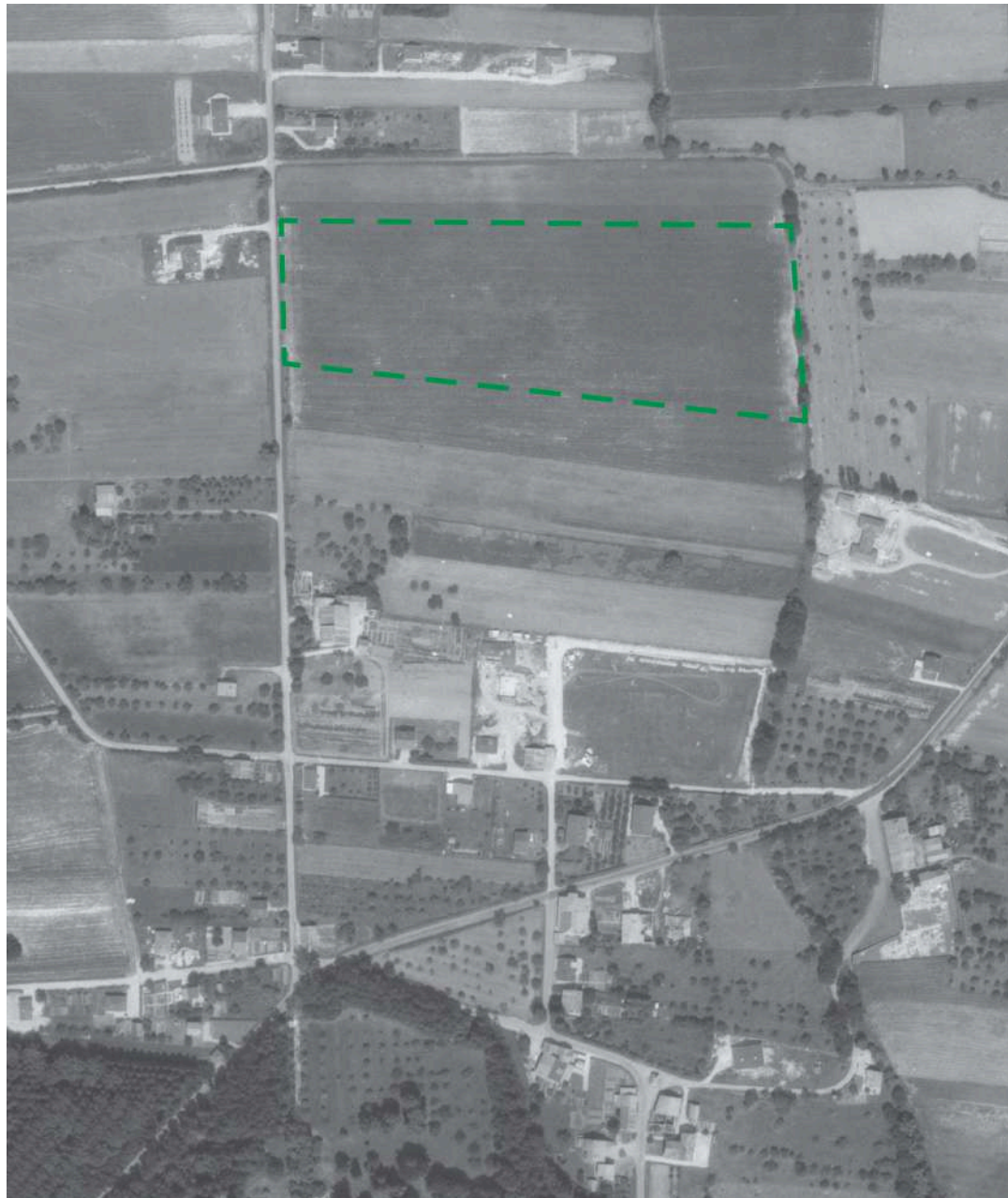
**LA DENSIFICATION
DOUCE MAÎTRISÉE**

Ravoire Nord à Préveessin-Moëns



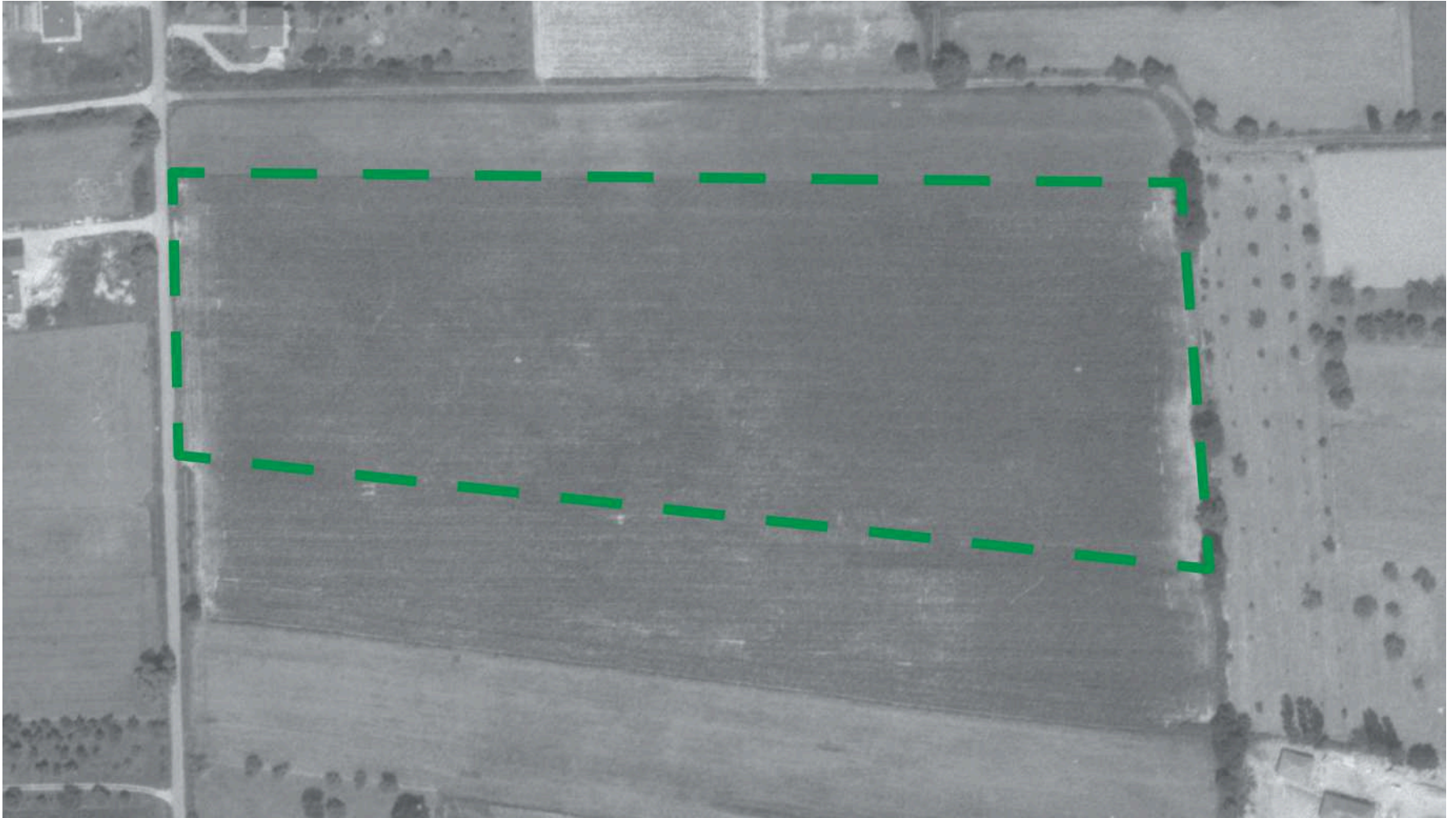
Source : Archives départementales de l'Ain

Cadastre napoléonien (1844)



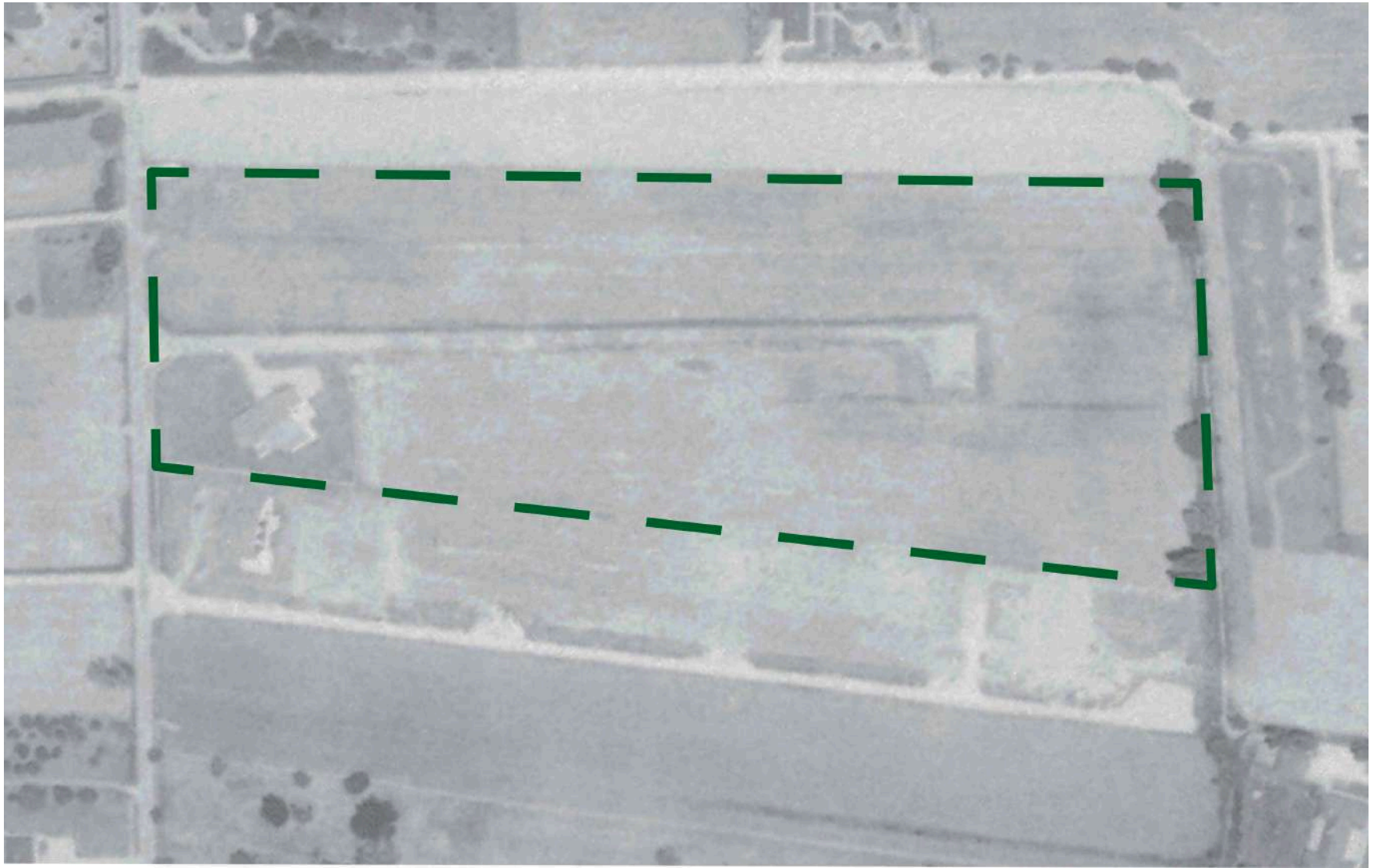
1971

Source : geoportail.gouv.fr



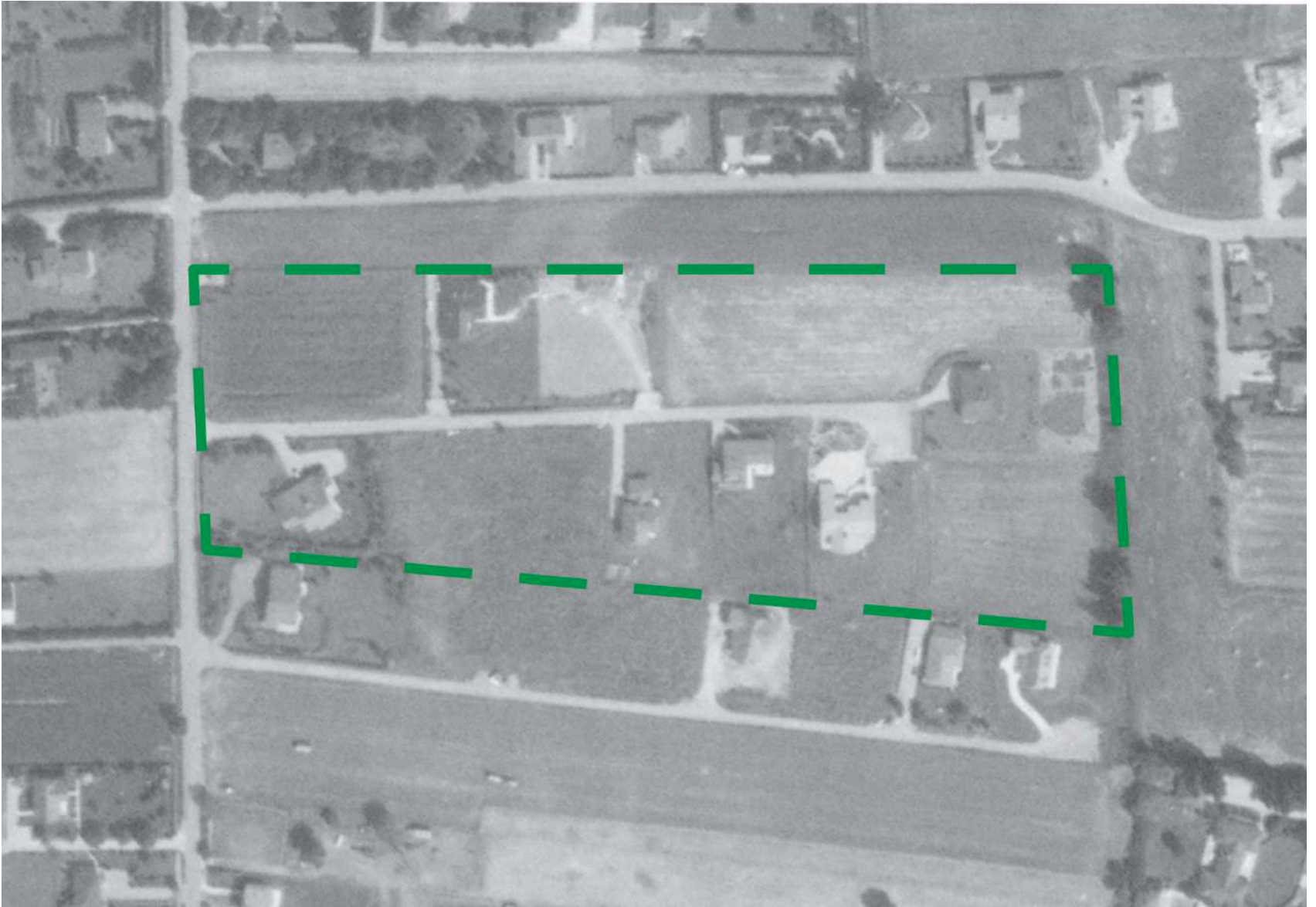
Source : geoportail.gouv.fr

1971



Source : geoportail.gouv.fr

1976



1985

Source : geoportail.gouv.fr



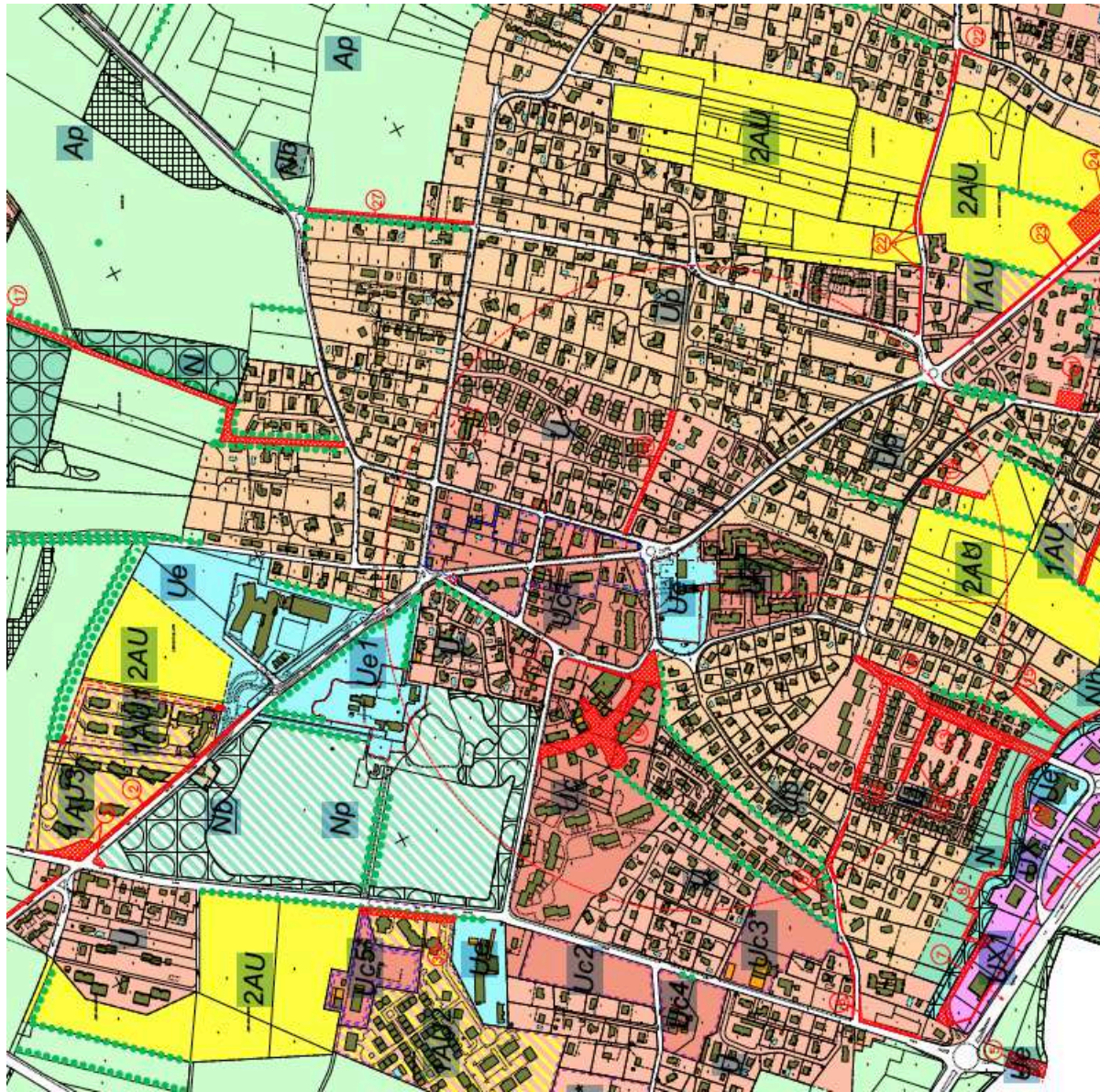
2000

Source : geoportail.gouv.fr



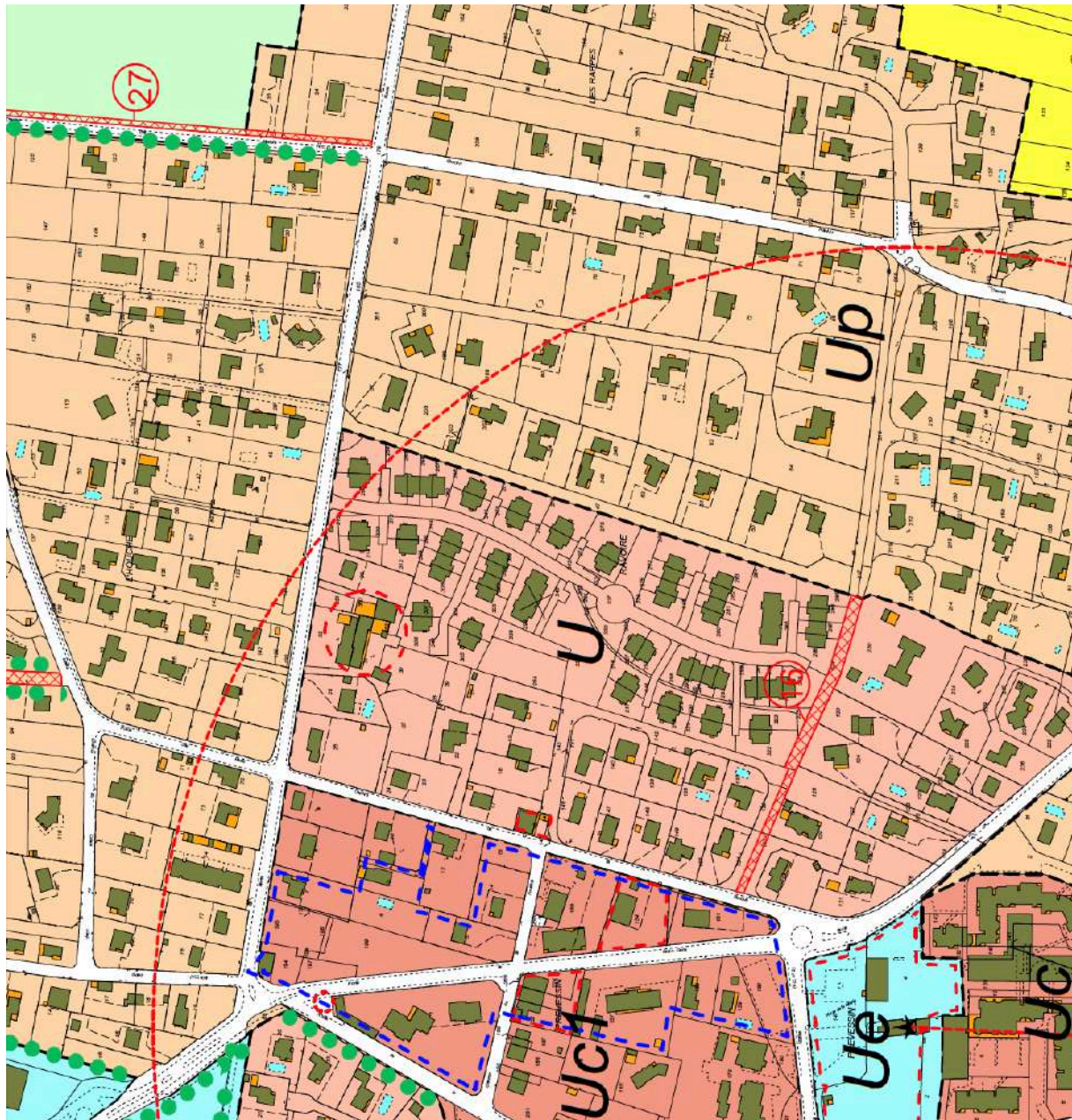
Source : geoportail.gouv.fr

Aujourd'hui



Source : <http://www.cc-pays-de-gex.fr/procedures-approuvees-sur-760.html>

Le PLU



Source : <http://www.cc-pays-de-gex.fr/procedures-approuvees-sur-760.html>

Le lotissement Ravoire Nord

-  Parcelle concernée par la réflexion
-  Habitation
-  Piscine
-  Voirie principale
-  Voirie secondaire
-  Chemin « modes doux »



Source : cadastre



Végétation

Observations sur photos aériennes





-  Haie
-  Clôture grillagée
-  Portail
-  Portillon d'accès au chemin piéton
-  Arbres et bosquets



Source : cadastre



Les circulations douces à Ravoire

-  Voirie principale
-  Voirie secondaire
-  Chemin « modes doux »
-  Accéder au chemin

