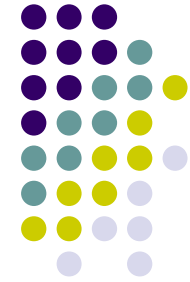




Comment valoriser sa façade commerciale



Ce qu'il ne faut pas faire:

- Poser les rideaux de protection en saillie
- Inonder la façade d'enseignes
- Oublier la logique de composition architecturale de l'immeuble (rapport étage, rez-de-chaussée)

Ce qu'il faut faire:

- Respecter les principes de composition du bâtiment
- Préférer des enseignes discrètes et lisibles
- Intégrer les accès logement au commerce

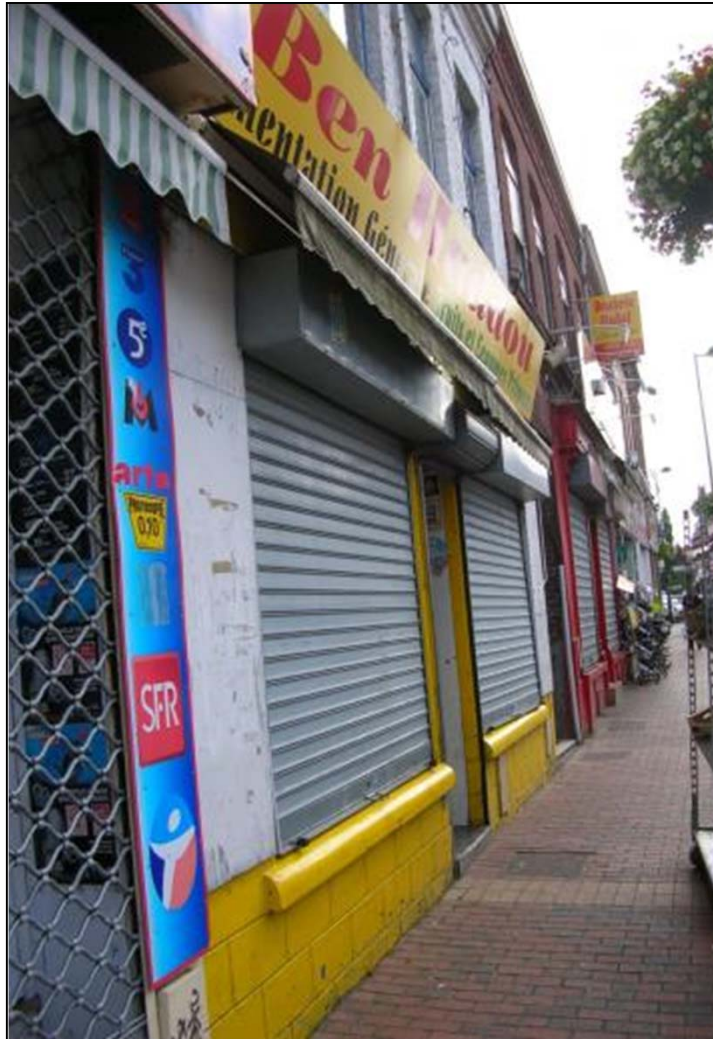




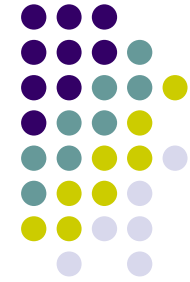
Ce qu'il ne faut pas faire



Pose de rideaux en saillie : interdit



Inonder la façade d'enseignes





Oublier la logique du bâtiment





D.G.C.V.



Façade sans vitrine: peu qualitatif





Ce qu'il faut faire



D.G.C.V.



ménagement / Urbanisme Réglementaire



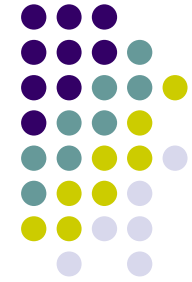
a) Respecter les principes de composition



- Entre rez-de-chaussée et étage
- Préserver une certaine hauteur de commerce
- Intégrer les accès logement et accès commerce

Respecter les principes de composition: préserver une certaine hauteur de vitrine





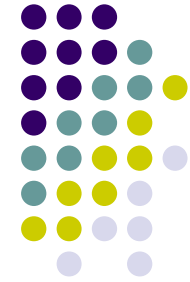
Retrouver une composition étage/r-d-c



b) Préférer les enseignes discrètes



Enseigne contenue au dessus du commerce





c) Respecter la qualité du bâtiment



- Préserver les détails de qualité
- Poser les enseignes sur la partie commerciale, discrètes mais lisibles
- Jouer avec la lumière

Préservation de détails intéressants



D.G.C.V.



ménagement / Urbanisme Réglementaire

Enseigne cantonnée dans la vitrine







Enseignes par lettrage « collé »



Les enseignes drapeaux



Les enseignes remarquables

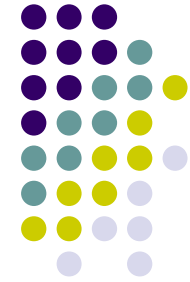


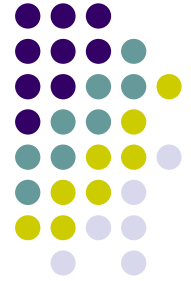


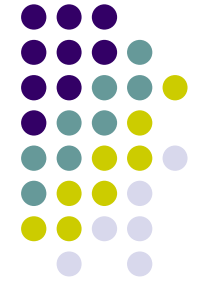
Les stores



Intégrer les accès commerce/logement







Imaginer, composer

