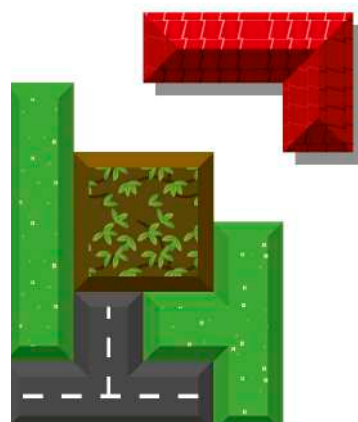


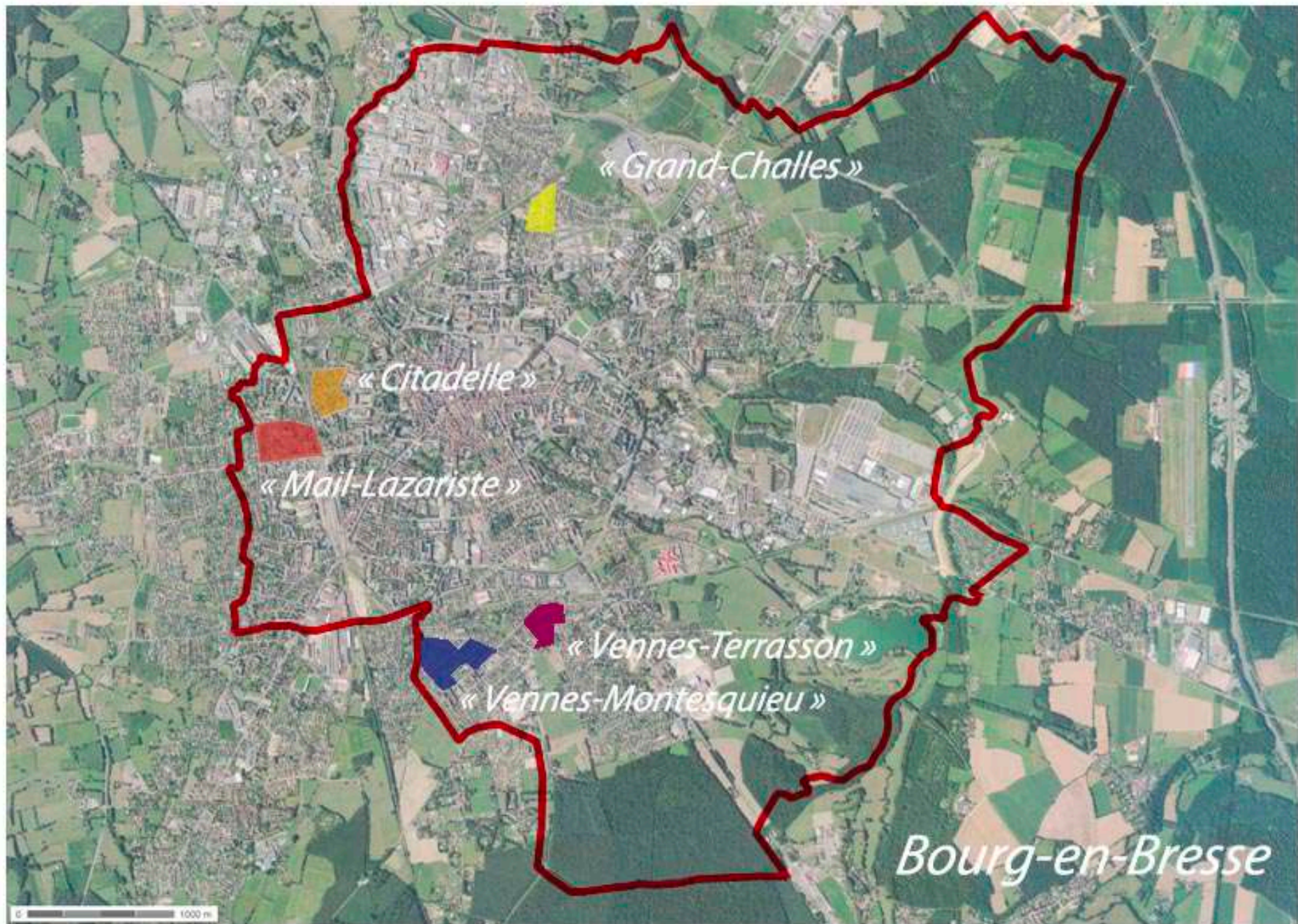
La densification douce maîtrisée



BOURG-EN-BRESSE (quartier des Vennes)



Séminaire du 25 novembre 2016 à Thil



Séminaire du 25 novembre 2016 à Thil

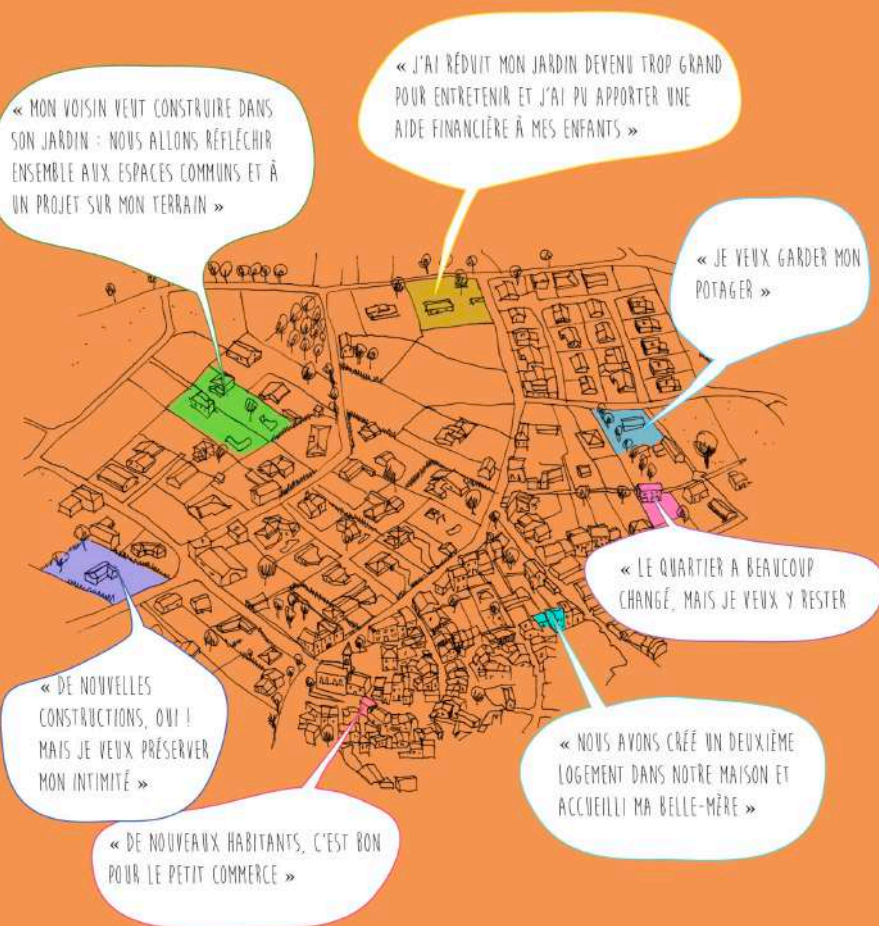
« Habiter aux Vennes »



Séminaire du 25 novembre 2016 à Thil

Les Vennes : notre quartier

Votre habitation dessine ce quartier



Réunion d'information :
28 Janvier 2016



« HABITER AUX VENNES »

Densification douce maîtrisée - Experimentation

Imaginons ensemble comment préserver la qualité de votre quartier, tout en accompagnant l'évolution des habitations née des choix et des envies propres à chacun

A travers des ateliers, des balades et des échanges sur vos souvenirs comme vos projets d'avenir, la Ville, le CAUE et la DDT de l'Ain vous proposent de réfléchir sur l'évolution de votre environnement

Réunion d'information
le 28 janvier 2016 à 18h30
à la Maison de quartier des Vennes

Contact : CAUE de l'Ain
34 rue Général Delestraint
01000 Bourg-en-Bresse
Tél : 04.74.21.11.31

Ce projet partenarial associe la Ville de Bourg-en-Bresse, la Direction Départementale des Territoires (DDT) et le Conseil d'Architecture, d'Urbanisme et d'Environnement (CAUE) de l'Ain.



Séminaire du 25 novembre 2016 à Thil

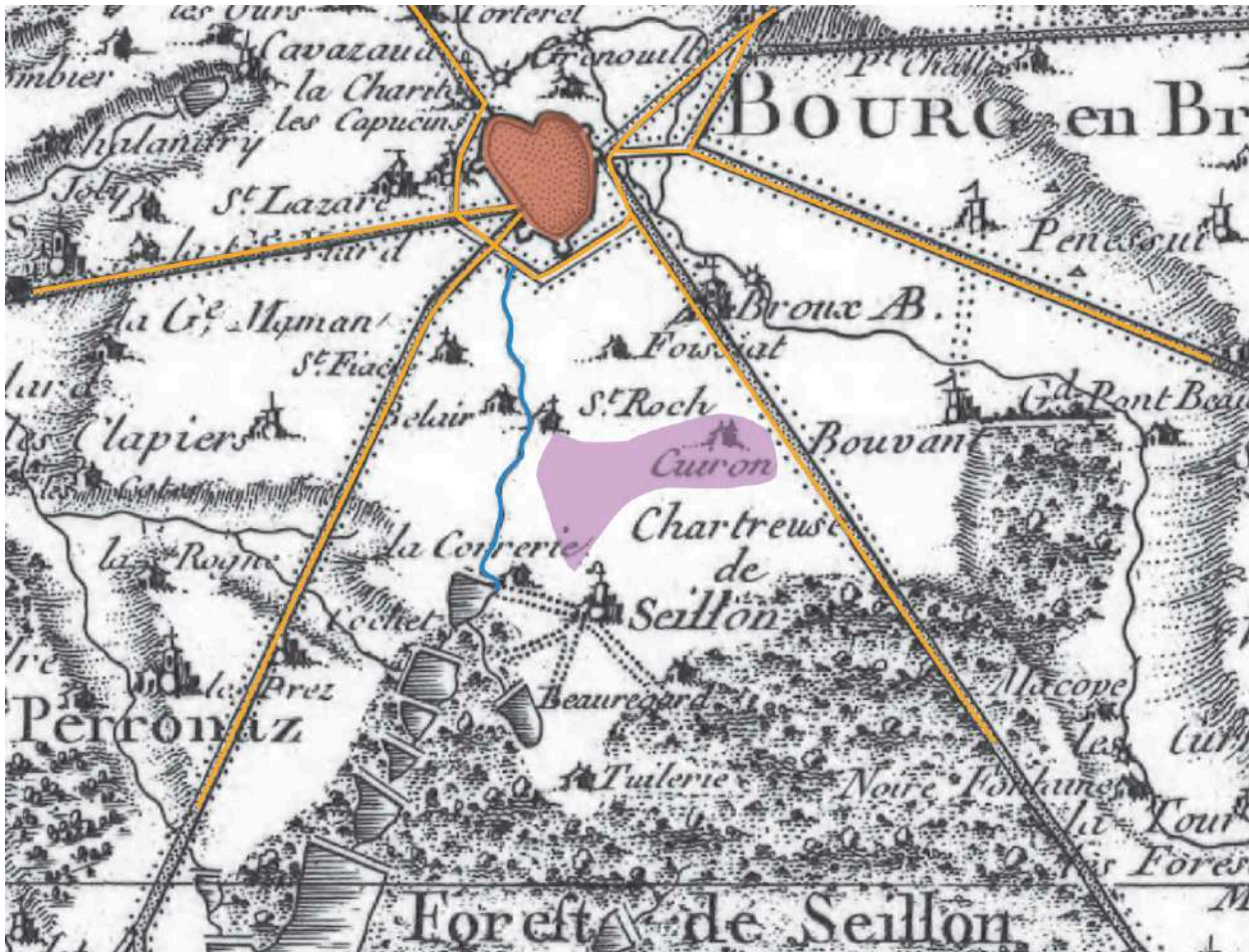


Séminaire du 25 novembre 2016 à Thil



Séminaire du 25 novembre 2016 à Thil

Les Vennes à la fin du XVIIIe siècle



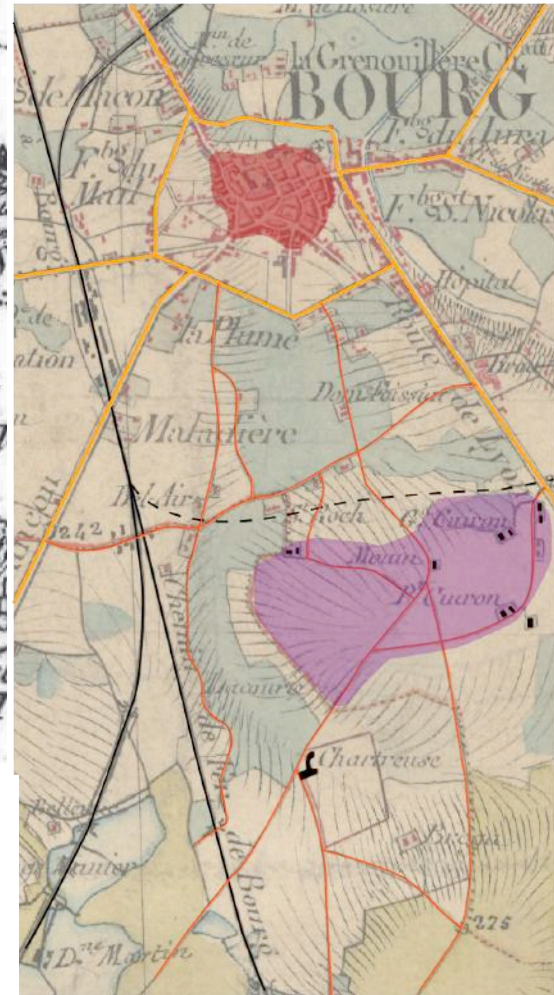
Source : Géoportail, cartes de Cassini

- Situation actuelle du quartier des Vennes
- Centre historique de Bourges en Bresse
- Principaux îlots d'habitation
- Principales voies
- Voies secondaires
- Ligne de chemin de fer
- Future ligne de chemin de fer
- Espaces liés aux cultures

Séminaire du 25 novembre 2016 à Thil



Les Vennes à la fin du XIXe siècle



Sources : Géoportail, cartes d'état major

Les Vennes dans les années 50/60



Séminaire du 25 novembre 2016 à Thil

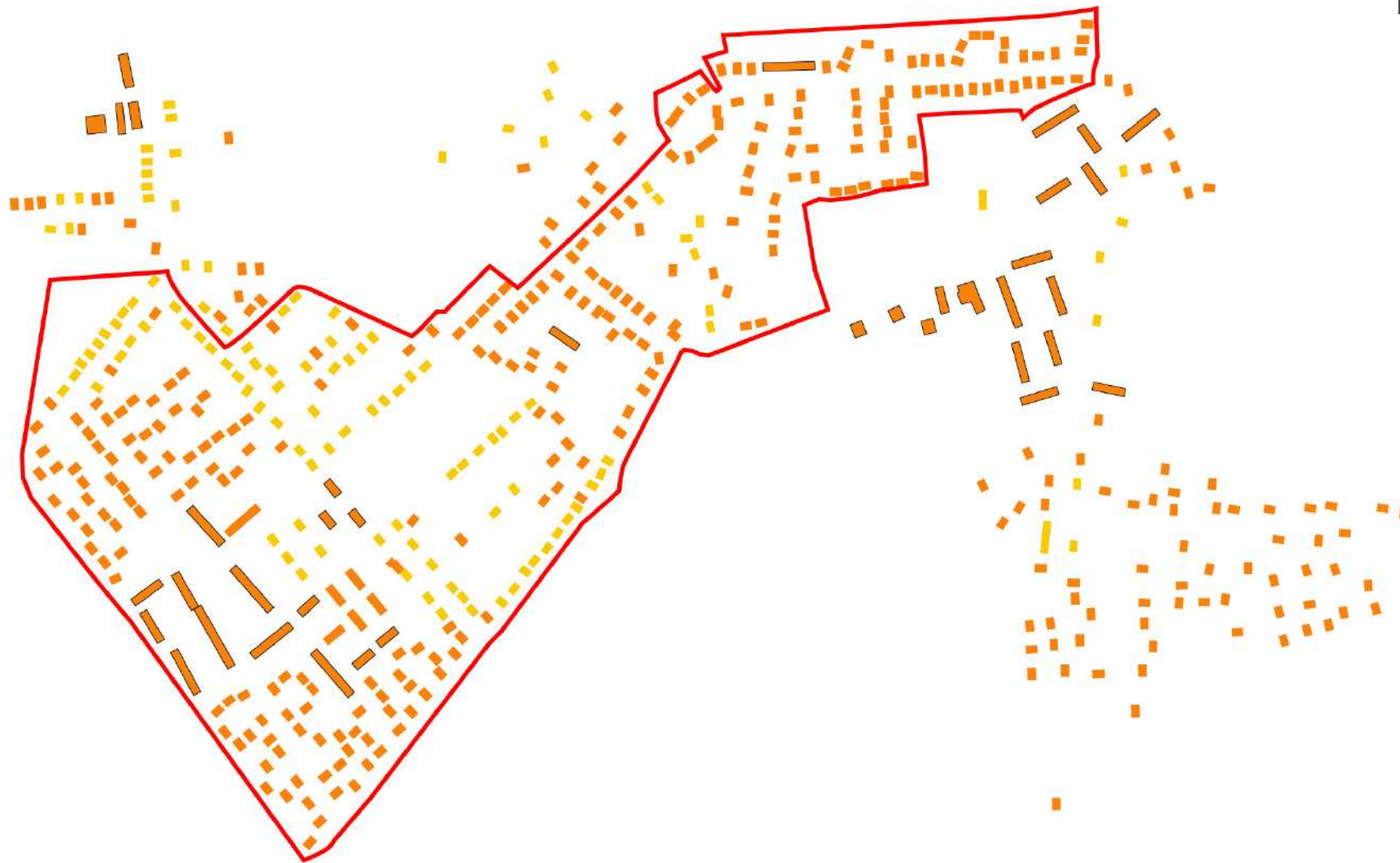
Etapes de l'urbanisation

Années 1930-1945 : Emergence et développement du quartier



Etapes de l'urbanisation

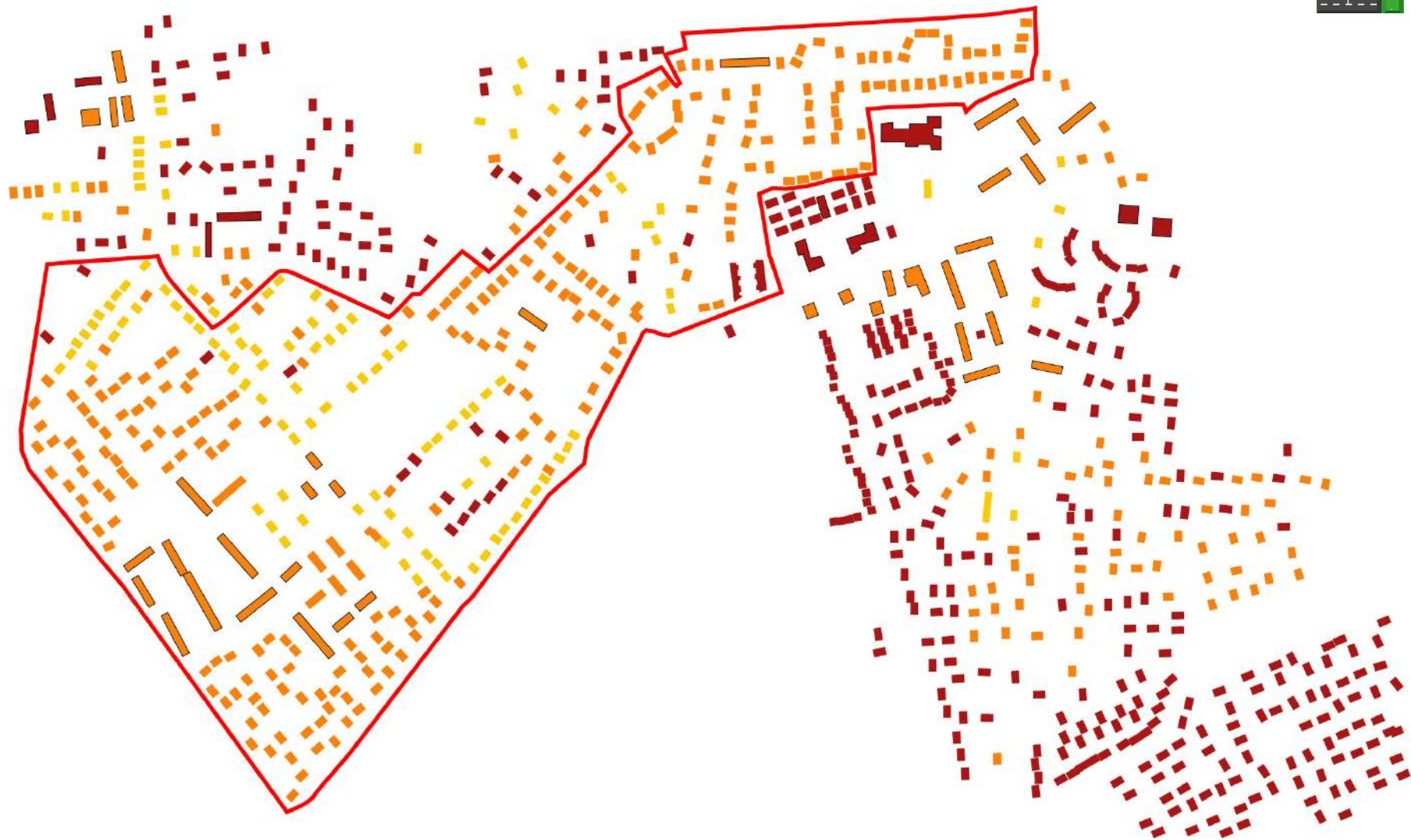
Années 1960-1970 : Apogée de la construction



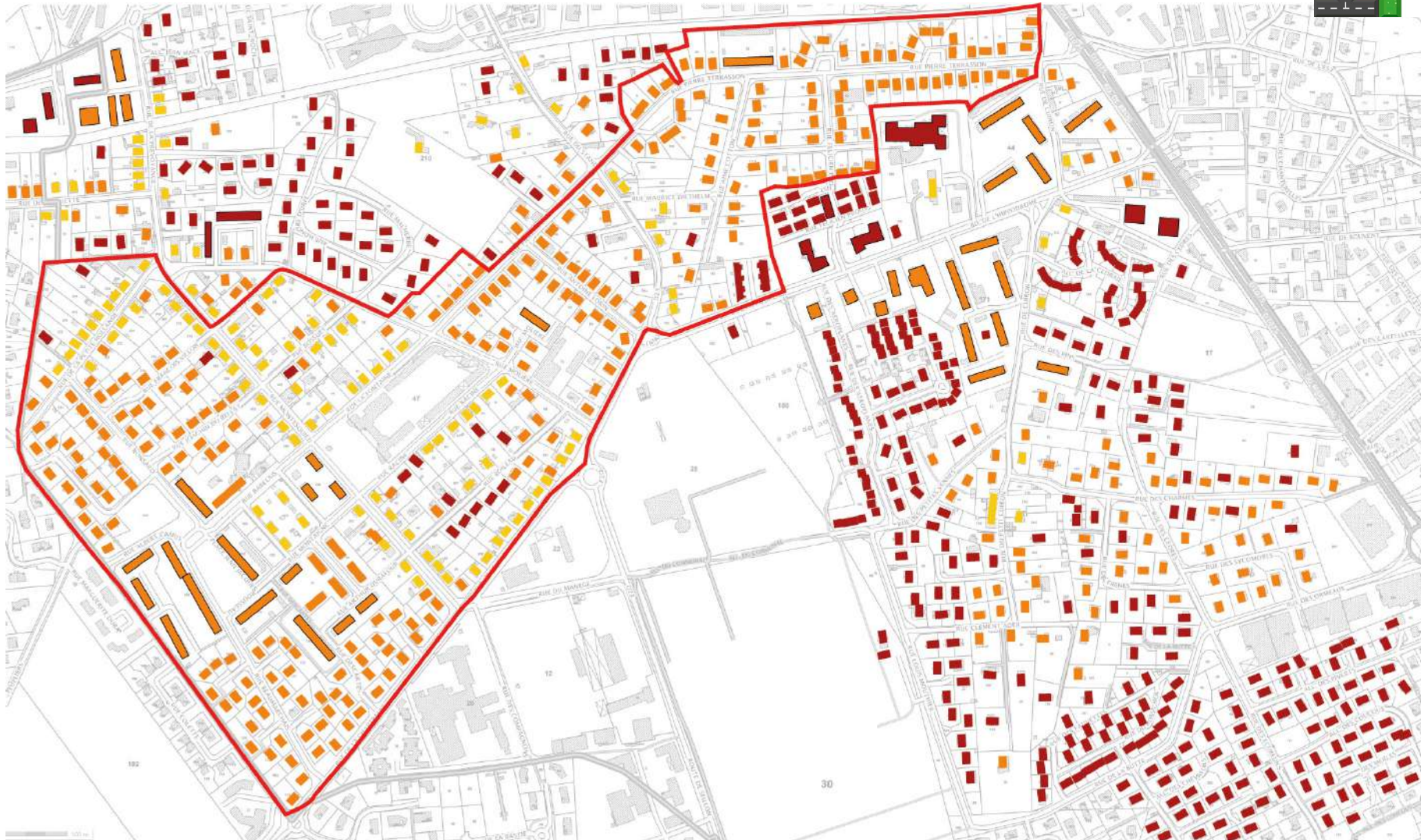
Etapes de l'urbanisation



Après les années 2000 : la tendance à s'étendre plus au sud, en périphérie



L'environnement actuel des constructions



Sources : Géoportail (vues aériennes et cadastre)

Séminaire du 25 novembre 2016 à Thil

Les Vennes aujourd'hui



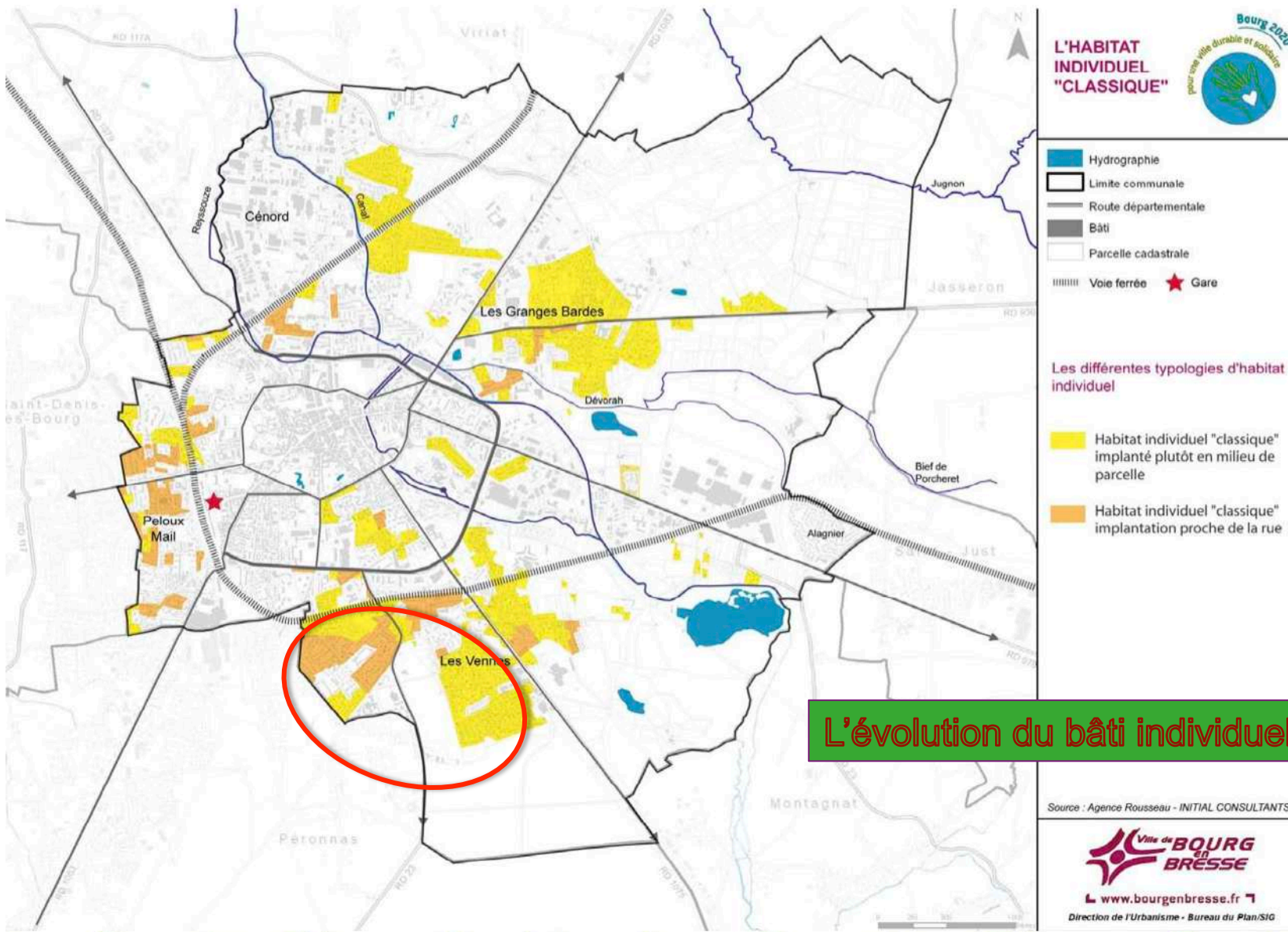
Les équipements du quartier des Vennes



Source : Géoportail



Séminaire du 25 novembre 2016 à Thil

Les types d'implantation du bâti individuel à l'échelle de l'agglomération

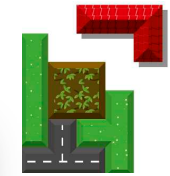
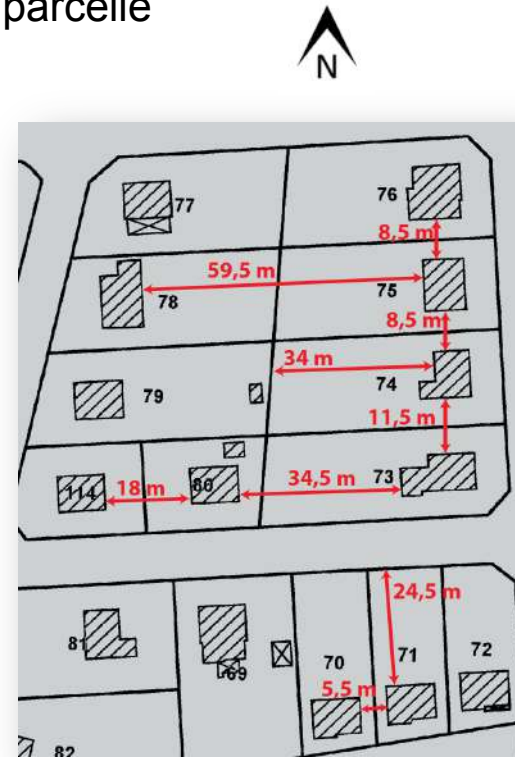


➤ Implantation du bâti proche de la rue ou en fond de parcelle



-  Limites de parcelles
-  Habitations
-  Espaces verts, pelouses
-  Jardins potagers

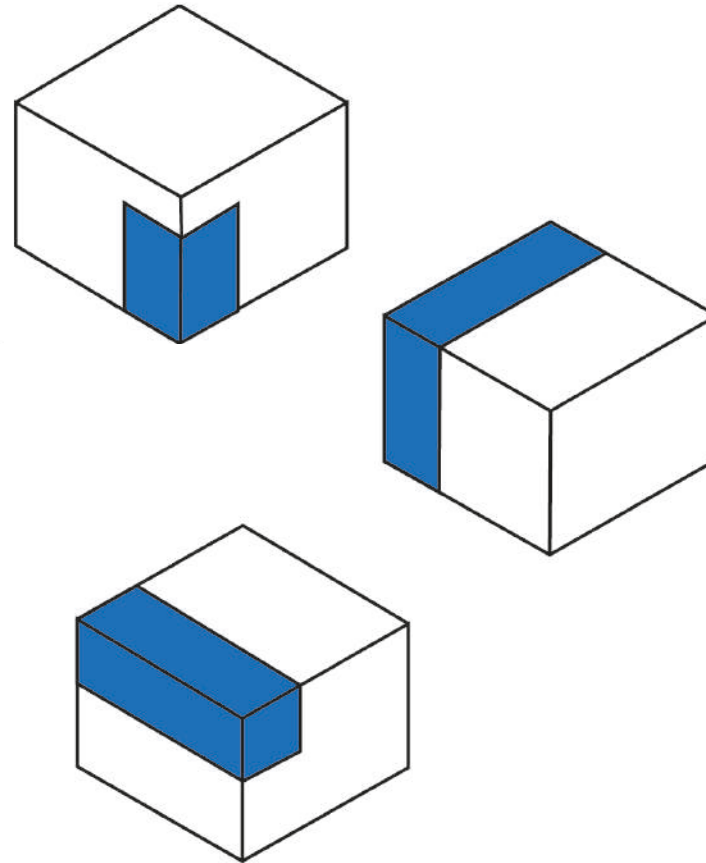
Taille moyenne des parcelles : 600-800 m² ou plus



Exemples de densification spontanée observés - Densification par division interne



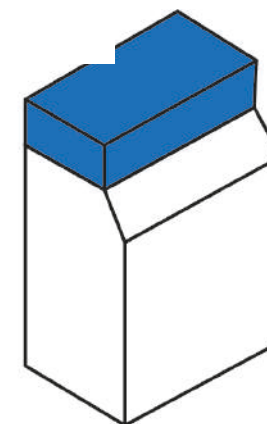
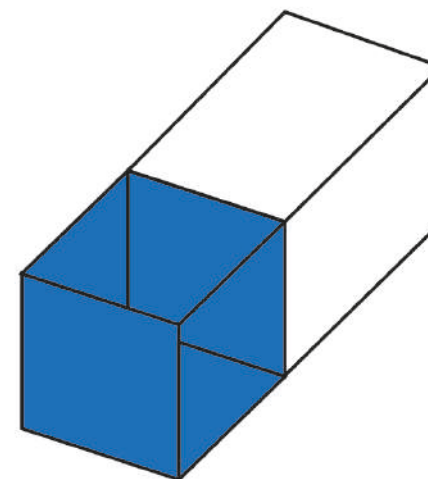
Exemple 1 : densification en rez-de-chaussée /
changement de destination



Exemples de densification spontanée observés - Densification par extension bâtie



Exemple 2 : extension / addition sur les côtés

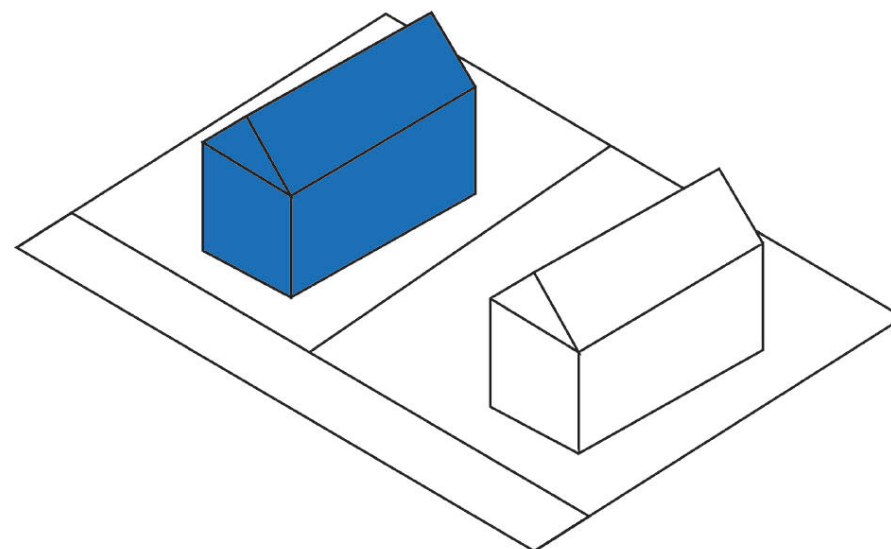


Exemples de densification spontanée observés

Densification par division parcellaire



Exemple 3 : construction en fond de parcelle





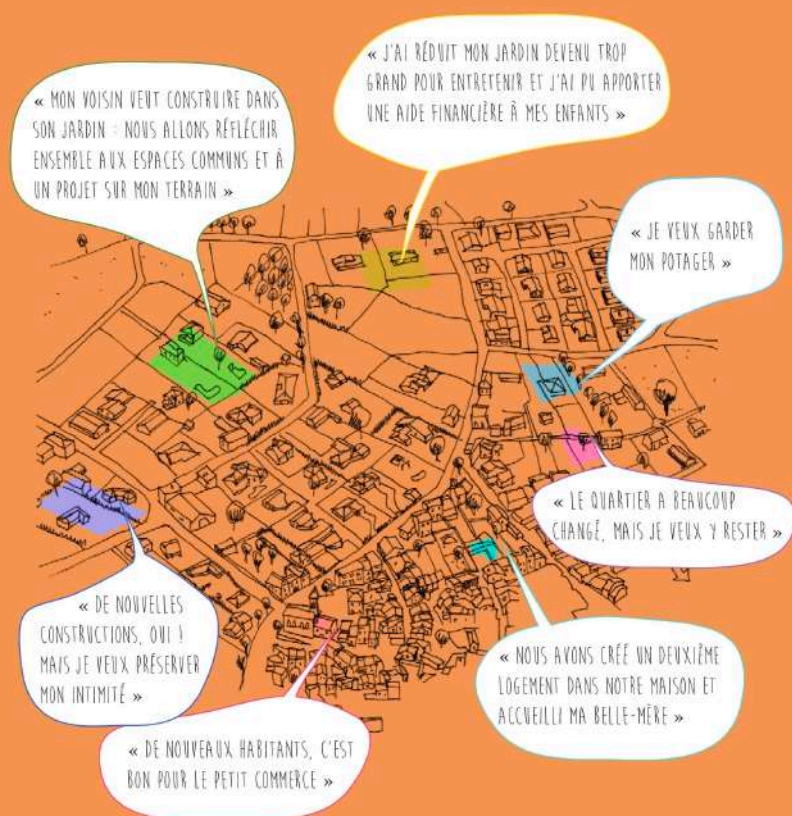
Expérimentation La densification douce maîtrisée (« Habiter aux Vennes »)

Calendrier prévisionnel

	2016												2017																	
	Janv.	Fév.	Mars	Avril	Mai	Juin	Juill.	Août	Sept.	Oct.	Nov.	Déc.	Janv.	Fév.	Mars	Avril	Mai	Juin	Juill.	Août	Sept.	Oct.	Nov.	Déc.						
	sensibilisation												projet																	
1/ <u>organisation de l'atelier « Habiter aux Vennes »</u> réunion d'information	X																													
2/ <u>ateliers : sensibilisation</u> (ateliers de travail ; balade urbaine ; atelier de restitution)				✎				✎		🚶		✍																		
3/ <u>ateliers : projet</u> (journée de voyage d'étude, ateliers de travail et de proposition (projet urbain, document d'urbanisme))													🚌						✎		✎		✎							
4/ <u>atelier de restitution</u> formes de la densité et définitions dans les projets d'urbanisme																									✍					

Les Vennes : notre quartier

Votre habitation dessine ce quartier



Premier Atelier
Apportez vos photos
cf. verso



Atelier n°1 : 22 Mars 2016



Séminaire du 25 novembre 2016 à Thil



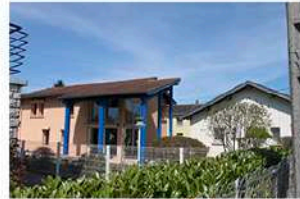
Séminaire du 25 novembre 2016 à Thil



Rue Montesquieu

« J'ai choisi cette image car on y voit un petit commerce, comme il y en a plusieurs dans la rue Montesquieu »

« Le bar a fermé : c'est dommage, on ne pourra plus y boire le café le dimanche matin pendant le marché »



Rue Pierre Terrasson

« Cette maison est située près du Centre social »

« Je la trouve plutôt originale »



Rue Pierre Terrasson

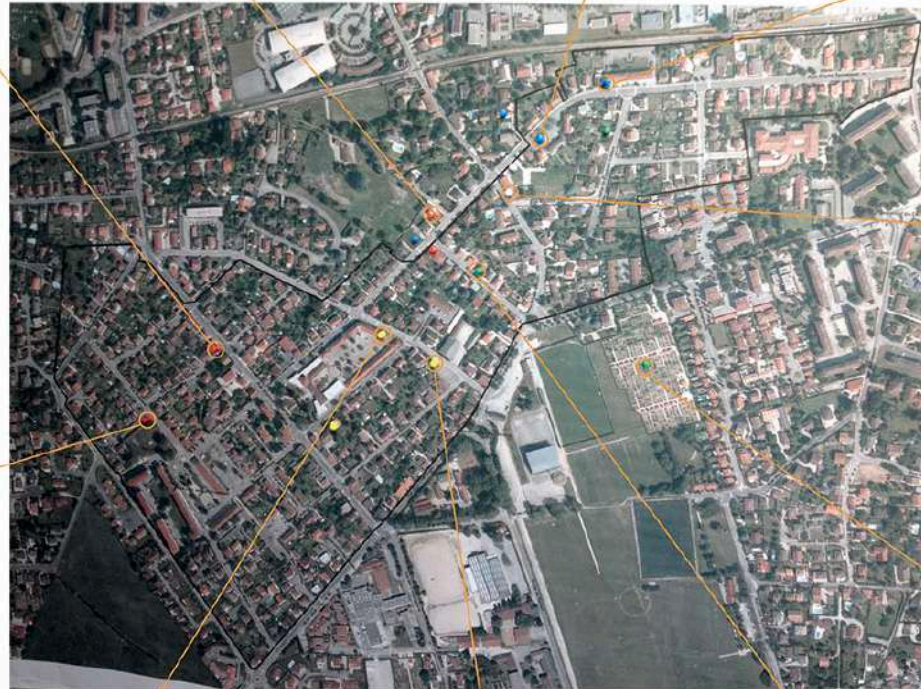
« J'aime ces placettes typiques des Vennes. Elles servent de parking. Elles permettent aussi de passer un temps pour le tri sélectif. Il y a des arbres : c'est sympa dans l'espace public »

« Ces placettes animent les rues »



Rue Pierre Terrasson

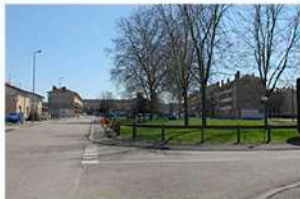
« Je trouve cet ensemble harmonieux en termes d'organisation : un petit HLM avec des maisons »



Rue du Stand

« Il s'agit d'un axe important, où passent les transports en commun et qui permet d'aller jusqu'au collège »

« J'ai choisi cette photo car elle représente une rue où l'on retrouve tous les types d'habitat : des anciennes fermes typiques, des habitations des années 50-60 et des habitations toutes récentes »



Place Jean-Jacques Rousseau

« Un quartier où il y a des interrogations sur une éventuelle «dédensification», même si un tel projet serait à très long terme »

« Il s'agit d'une partie historique du quartier des Vennes : la partie notamment où il y a de l'habitat collectif »



Les Jardins de l'Hippodrome

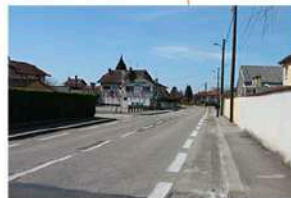
« J'aime cette idée de jardins familiaux, de jardins ouvriers qui permettent d'accéder à un lopin de terre. Cela crée du lien, du partage. C'est vivant »

« Qui en profite ? Les habitants des Vennes ont leurs jardins »



École des Vennes

« L'école des Vennes accueille beaucoup d'enfants »



Rue Molière

« Dans cette rue se trouvent la pharmacie et la chapelle des Vennes, dont la construction représente un bout de l'histoire des Vennes »



Rue Antoine Lorin

« J'aime ces maisons ouvrières des années 50 avec leurs toitures à 4 pans. C'est typiquement le quartier des Vennes »



Marché du dimanche 22 mai

Séminaire du 25 novembre 2016 à Thil



Séminaire du 25 novembre 2016 à Thil



Séminaire du 25 novembre 2016 à Thil

Les Vennes : notre quartier Votre habitation dessine ce quartier

« MON VOISIN VEUT CONSTRUIRE DANS SON JARDIN - NOUS ALLONS RÉFLÉCHIR ENSEMBLE AUX ESPACES COMMUNS ET À UN PROJET SUR MON TERRAIN »

« J'AI RÉDUIT MON JARDIN DEVENU TROP GRAND POUR ENTREtenir ET J'AI PU APPORTER UNE AIDE FINANCIÈRE À MES ENFANTS »

« JE VEUX GARDER MON POTAGER »

« LE QUARTIER A BEAUCOUP CHANGÉ, MAIS JE VEUX Y RESTER »

« DE NOUVELLES CONSTRUCTIONS, OUI ! MAIS JE VEUX PRÉSERVER MON INTIMITÉ »

« NOUS AVONS CRÉÉ UN DEUXIÈME LOGEMENT DANS NOTRE MAISON ET ACCUEILLI MA BELLE-MÈRE »

« DE NOUVEAUX HABITANTS, C'EST BON POUR LE PETIT COMMERCE »

Atelier avec les habitants

cf. verso

Atelier n°2 1er Juin 2016

« HABITER AUX VENNES » Densification douce maîtrisée - Experimentation

Imaginons ensemble comment préserver la qualité de votre quartier, tout en accompagnant l'évolution des habitations nées des choix et des envies propres à chacun

À travers des ateliers, des balades et des échanges sur vos souvenirs comme vos projets d'avenir, la Ville, le CAUE et la DDT de l'Ain vous proposent de réfléchir sur l'évolution de votre environnement

Venez participer en apportant vos photos : anciennes, récentes, de votre rue, de votre quartier, d'un lieu qui vous plaît ou vous pose question

Atelier
le 1er juin 2016 à 18h30
à la Maison de quartier des Vennes

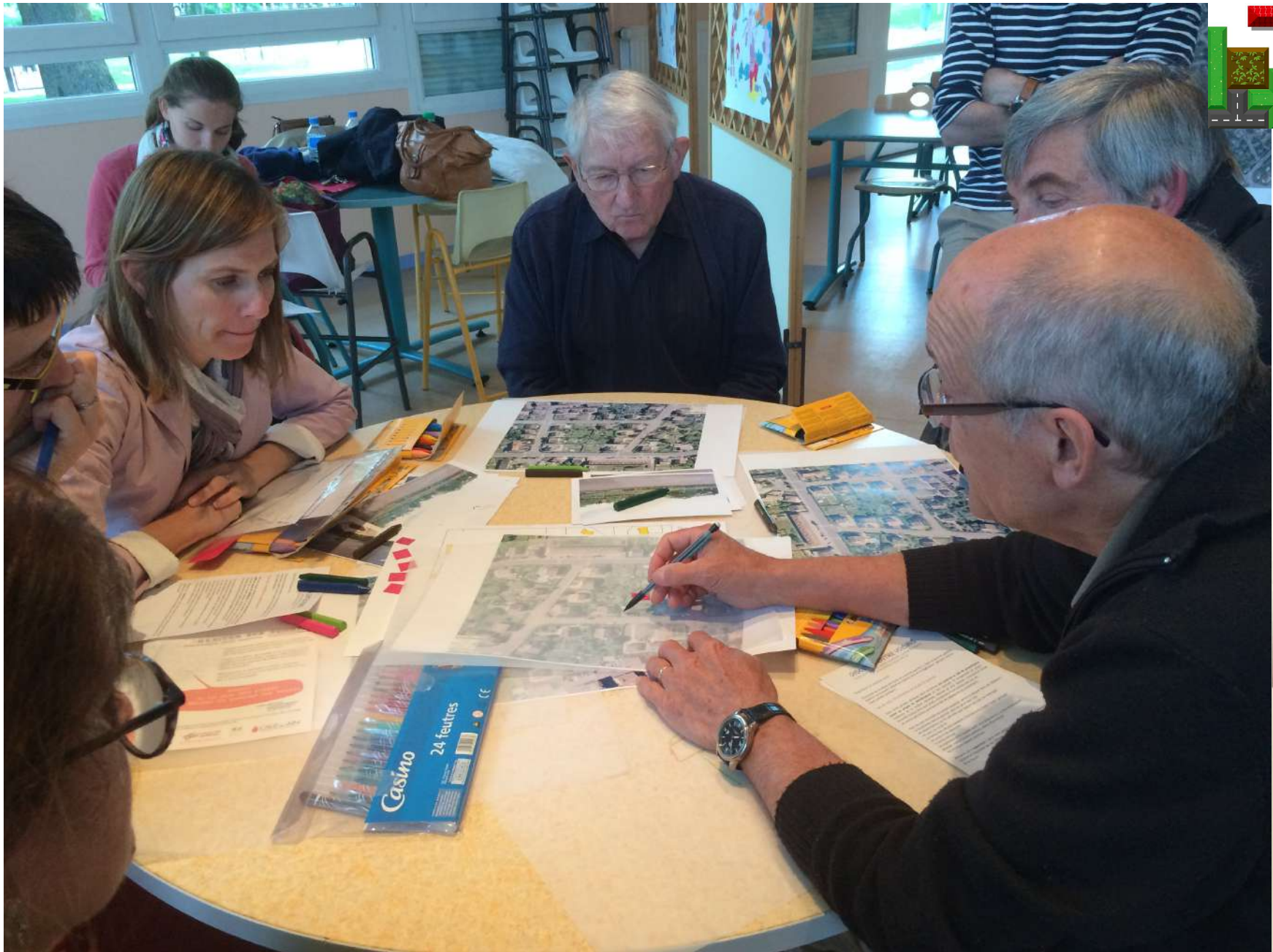
Contact : CAUE de l'Ain
34 rue Général Delestraint
01000 Bourg-en-Bresse
Tél : 04.74.21.11.31

Ce projet partenarial associe la Ville de Bourg-en-Bresse, la Direction Départementale des Territoires (DDT) et le Conseil d'Architecture, d'Urbanisme et d'Environnement (CAUE) de l'Ain.



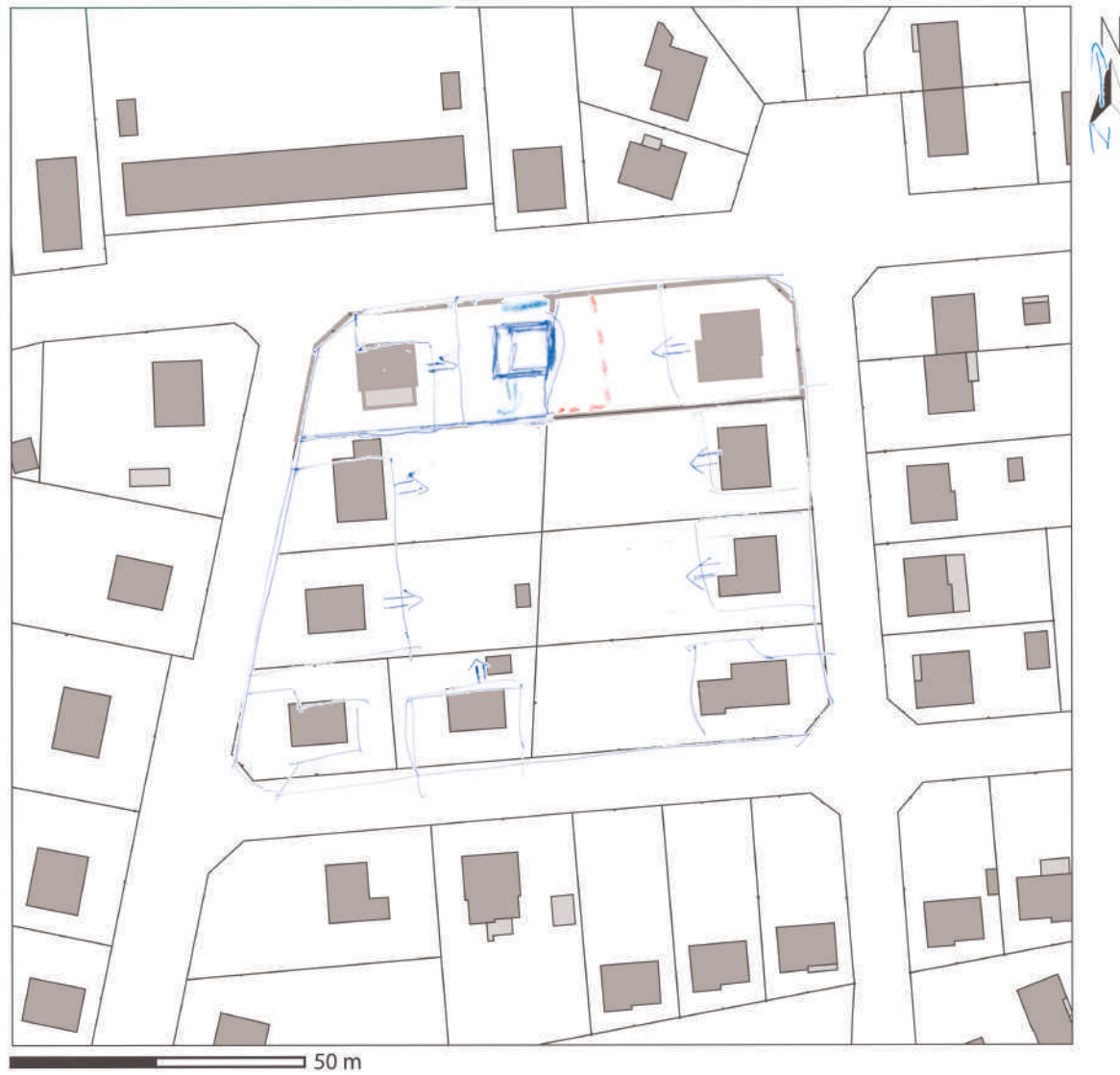


Séminaire du 25 novembre 2016 à Thil



Séminaire du 25 novembre 2016 à Thil

➤ Réflexion sur l'emprise d'une nouvelle construction



➤ Réflexion sur l'emprise disponible en cœur d'îlot





Séminaire du 25 novembre 2016 à Thil

Les Vennes : notre quartier

Votre habitation dessine ce quartier



1 - lundi 24 octobre 2016

ATELIER «DEDANS / DEHORS»

reportages dans le quartier - préparation de panneaux d'exposition
au Centre Social des Vennes à 14 heures

2 - du 3 au 10 novembre 2016 (au Centre social des Vennes*)

EXPOSITION «DEDANS / DEHORS»

3 - mercredi 9 novembre 2016

BALADE URBAINE «LIRE LE QUARTIER DES VENNES»

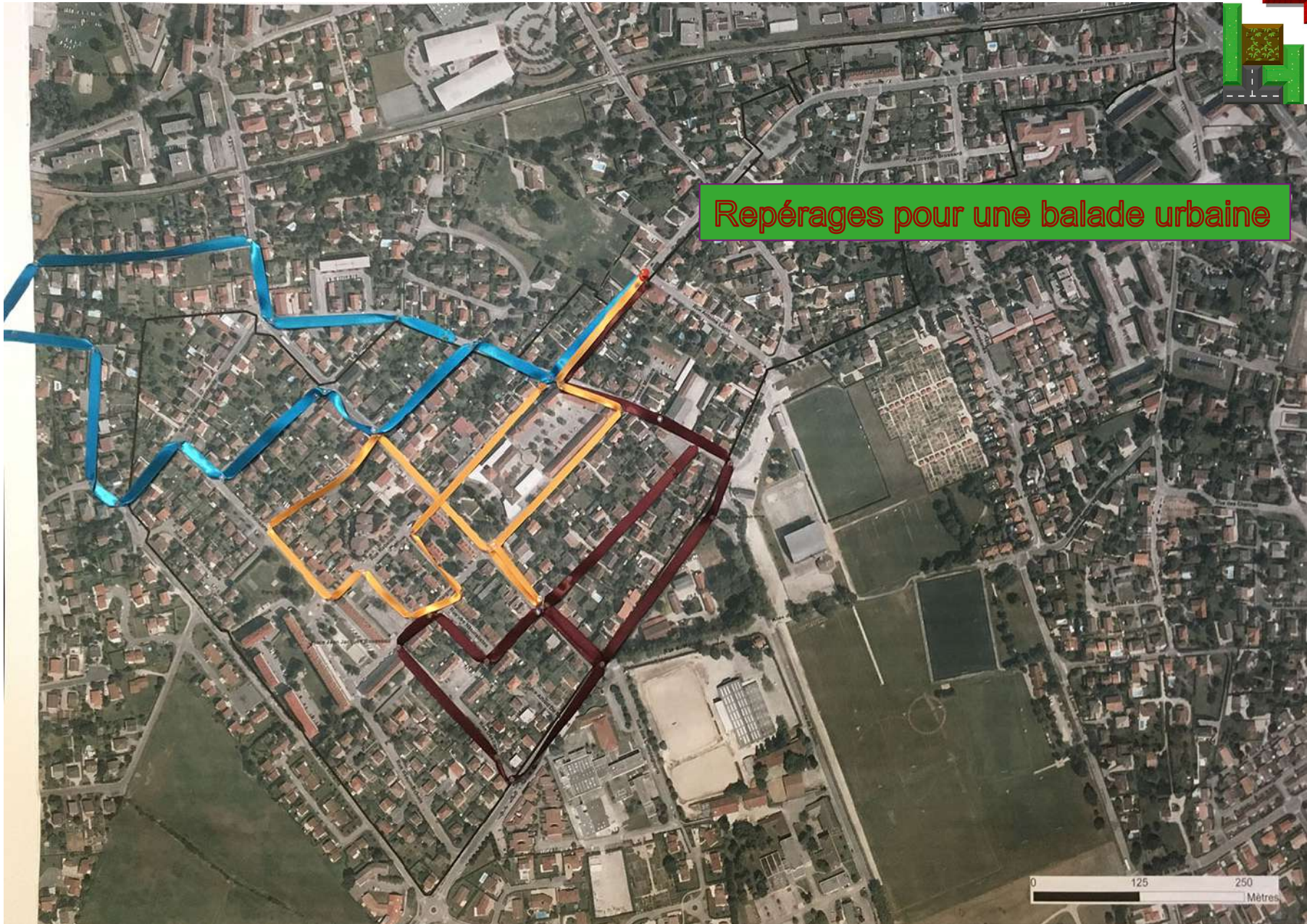


Atelier Dedans / Dehors

24 Octobre 2016



Repérages pour une balade urbaine



Séminaire du 25 novembre 2016 à Thil

Rue de Bruyère

- maisons R+1 + combles



Rue Bossuet

- Extens/densification intéressantes (voir photos)
- potentiel constructible.
- Evolution du quartier (ancien bâti, densification + N+1 construction)

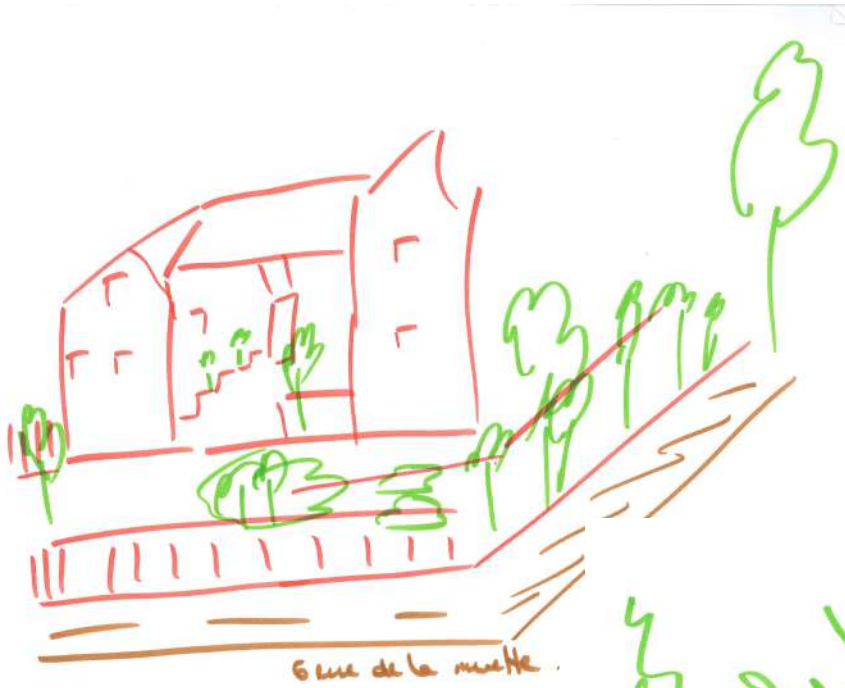
Rue Molière

- clôture végétale + arbres: dominance du végétal, diversité ~~de~~ variété de végétaux
- bâti au milieu de parcelle, orienté est/ouest



Atelier
« Dedans-Dehors »

Séminaire du 25 novembre 2016 à Thil



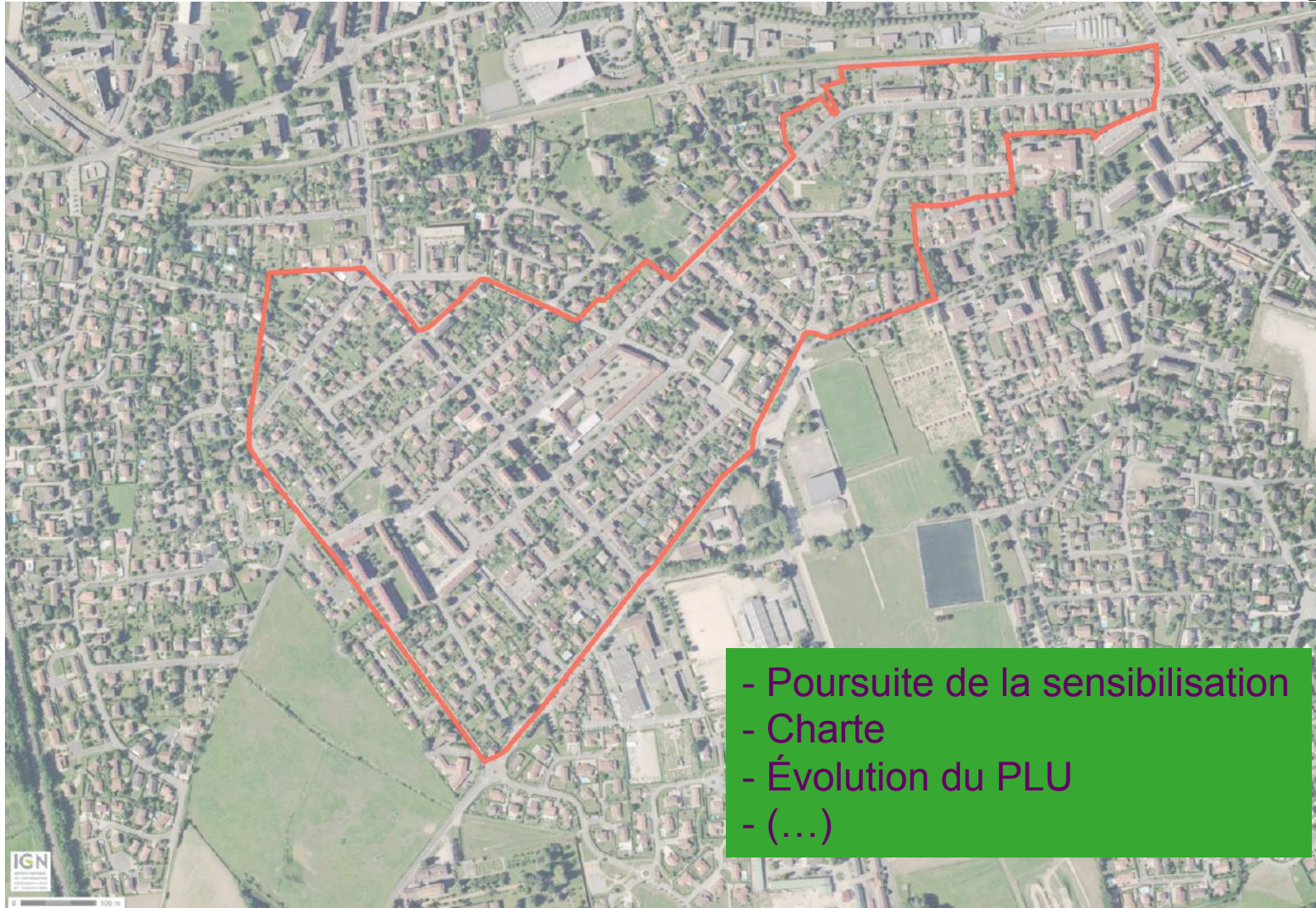
6 rue de la mette .



ler
15-Dehors »

83 a. Molien

« Habiter aux Vennes » : engager la 2^{ème} phase de l'expérimentation



Séminaire du 25 novembre 2016 à Thil