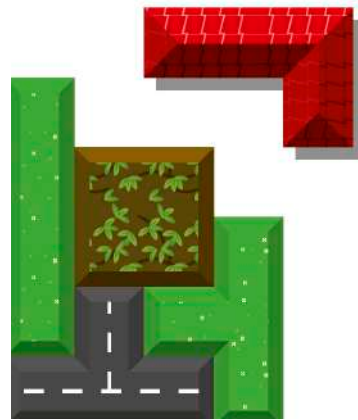


La densification douce maîtrisée

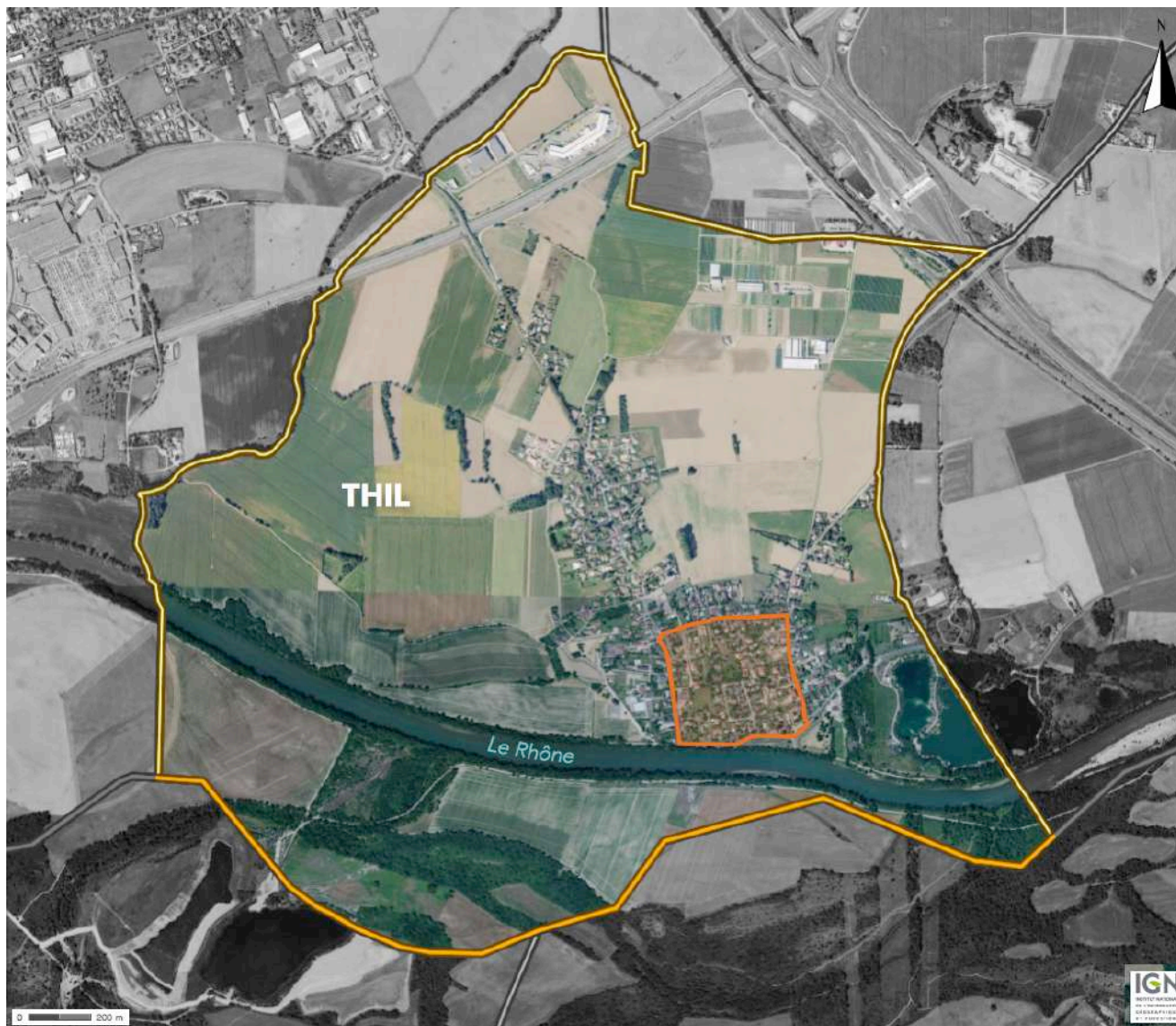


THIL



Séminaire du 25 novembre 2016 à Thil

Définition du périmètre de réflexion



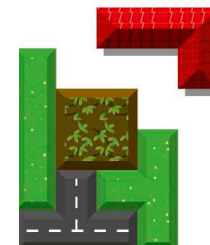


Atelier 1

23 novembre 2015

Séminaire du 25 novembre 2016 à Thil

Historique de l'îlot



1949

Extrait de la vue aérienne IGN
(consultation sur www.geoportail.gouv.fr)

Historique de l'îlot



0 50 100 m



1980

Extrait de la vue aérienne IGN
(consultation sur www.geoportail.gouv.fr)

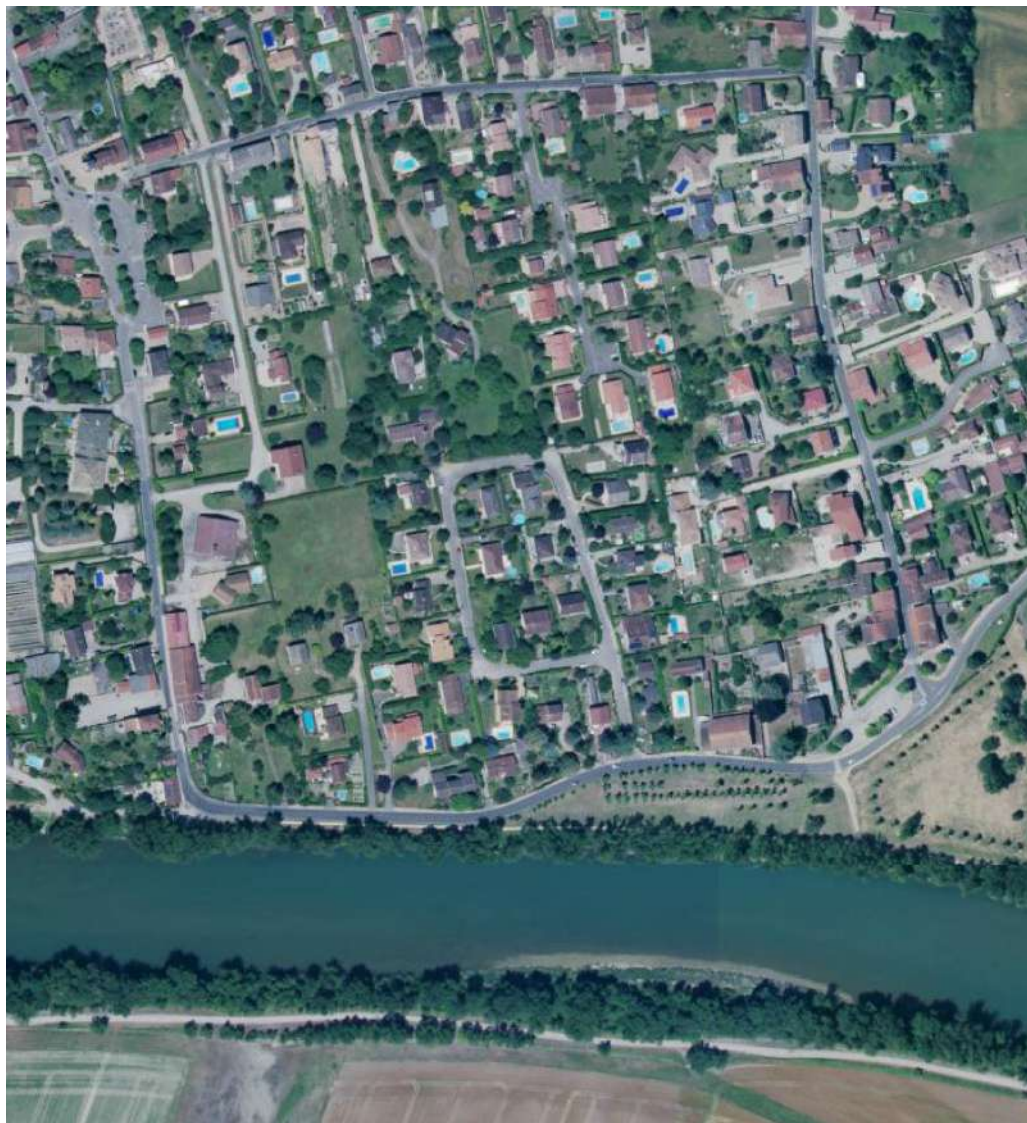
Historique de l'îlot



1993

Extrait de la vue aérienne IGN
(consultation sur www.geoportail.gouv.fr)

L'îlot aujourd'hui

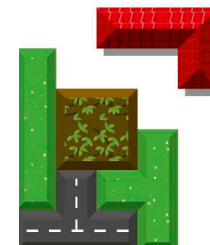


0 50 100 m



Aujourd'hui
Extrait de la vue aérienne IGN
(consultation sur www.geoportail.gouv.fr)

Atelier « Post it » : « Ma maison dans le Village »



MA MAISON

Cadre de vie agréable
Voisinage agréable / désagréable
En couple / en famille
Calme, tranquillité
Des projets :

- aménager, construire, habiter
- faire évoluer, transmettre (enfants)

MON VILLAGE

Cadre rural, campagne
Environnement agréable : arbres
Ambiance de village
Rhône : promenades
Rhône : inondations
Calme, tranquillité, sécurité
Intensification de la circulation : nuisances

MES INQUIETUDES

La densification et ses conséquences :

- des vis-à-vis gênants (intimité)
- des parcelles trop petites, des constructions trop hautes
- des voisins trop nombreux
- la destruction de la végétation
- l'augmentation de la circulation

MES QUESTIONS

Mes projets vont-ils aboutir ?
Comment cadrer l'évolution future tout en la permettant ? Comment maîtriser la densification ?
Quelles conditions pour la construction de logements sociaux sans trop densifier ?
Par quels moyens prendre en compte le risque d'inondations existant à Thil ?

LA DENSIFICATION

Des expériences négatives (conflits de voisinage) et d'autres positives (bonnes relations de voisinage) d'une densification douce déjà opérée par endroits dans la commune de Thil

Des questions
Des souhaits : préserver le cadre de vie, garder « l'esprit village »
Des préconisations

MES PROPOSITIONS

Préserver une qualité du cadre de vie, et le calme qu'il induit, en évitant les nuisances
Créer des aménagements doux pour piétons et cyclistes
Éviter la construction d'immeubles
Prévoir des seuils minimum et maximum (surface, hauteur)
Prévenir les problèmes de voisinage et de vis-à-vis liés à la densification en laissant des espaces entre les maisons



Atelier 2 : samedi 2 avril 2016



Séminaire du 25 novembre 2016 à Thil

Fiche Atelier animateur

Introduction : objectif de l'atelier, objectif de l'expérimentation, moyens et calendrier

1. Restitutions

- conclusions du 1^{er} atelier par *Rébecca*
- problématiques soulevées lors des entretiens individuels par *Amandine*

2. Atelier

DESSINEZ VOTRE QUARTIER

Faire localiser aux personnes leur maison : où habitez-vous ?

1. À pied, à vélo, en voiture

Consigne

Dessinez sur le papier calque vos déplacements.

Pour chaque « destination », indiquez le ou les chemins empruntés par les membres de votre groupe, ainsi que la façon dont vous vous y rendez : à pied, à vélo, en voiture, ou autre...

Quel(s) chemin(s) utilisez-vous pour :

- vous rendre de chez vous à l'école / la salle polyvalente / la mairie ?
- vous rendre de chez vous aux berges du Canal ?
- vous rendre de chez vous au terrain de foot / city-stade ?
- vous rendre de chez vous à l'épicerie ?
- vous promener ?

Identifiez ensuite sur le calque les « points de rencontre » de vos chemins.

-> **Question à soulever : Ces points de rencontre sont-ils source d'échanges, de rencontres entre les habitants ? Sont-ils source de problèmes, de dangers ?**

Problématiques à soulever éventuellement :

- accès
- traversée de l'îlot
- vie en commun
- relations avec le village

2. Végétation et espaces verts

Consigne

Choisissez sur la photo aérienne un « bout de quartier ». Dans ce bout de quartier, repérez sur le papier calque les espaces verts et la végétation : pelouses, arbres, haies, jardins potagers...

-> **Question à soulever : Quels sont les espaces verts auxquels les habitants ont accès ? (espaces privés : jardins individuels / espaces publics ou collectifs ?)**

-> **Question à soulever : Y a-t-il selon les habitants / le groupe de travail des espaces verts, des arbres à préserver ? Si oui, lesquels et pourquoi ?**



Problématiques à soulever éventuellement :

- intégration dans l'environnement bâti et non bâti
- espaces plantés / imperméabilisés
- sauvegarde du patrimoine et préservation d'espaces non bâtis
- clôtures / limites
- espace privé / vis-à-vis
- voisinage / perceptions

3. Jeu de Monopol-i

Consigne

Dans le même « bout de quartier » choisi auparavant, imaginez et dessinez une densification possible : construction de nouvelles maisons, de nouveaux bâtiments, extensions des maisons existantes, installation d'un commerçant, d'un artisan ou d'un médecin...

-> **Question à soulever : Certaines choses posent-elles problème ? Si oui, lesquelles ? (solutions, propositions, contraintes...)**

Problématiques à soulever éventuellement :

- manières d'habiter sa maison, son jardin : où se tiennent le plus les gens ?
- implantations
- intégration dans l'environnement bâti et non bâti
- accès, dessertes
- clôtures / limites
- espace privé / vis-à-vis / vues
- voisinage / perceptions
- mitoyenneté
- vie en commun
- relations avec le village

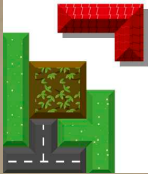
3. Film et débat, échanges



Séminaire du 25 novembre 2016 à Thil



Séminaire du 25 novembre 2016 à Thil

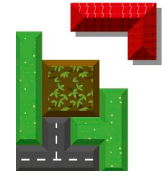


Séminaire du 25 novembre 2016 à Thil

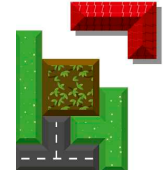
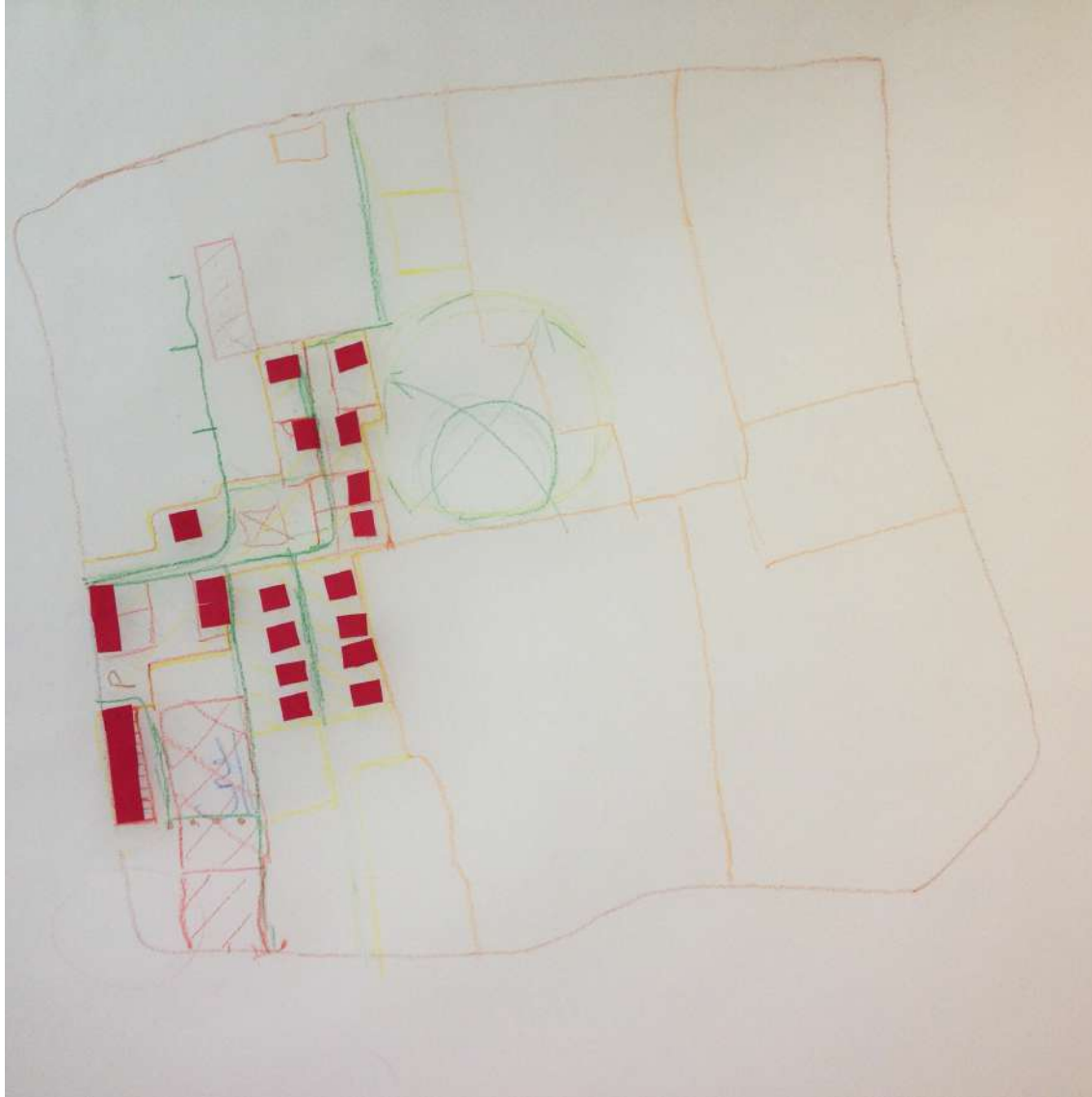
Végétation et espaces verts



Séminaire du 25 novembre 2016 à Thil



Jeu de MONOPOLI





Atelier 3 : 4 octobre 2016

Séminaire du 25 novembre 2016 à Thil

**Atelier à Thil le 4 octobre 2016
(de 18 h 30 à 20 h)**

PARTAGE D'IMAGES

Durée de l'atelier : 45 mn au total



Chaque table reçoit un jeu de photos correspondant à deux thèmes :

- nouveaux logements – espaces de rencontres proches de la nature
- cheminements doux – espaces de rencontres en cœur de village (d'îlot)

Successivement sur chaque jeu de photos : 2 x ¼ d'heure – 20 mn

> « Quelles photos vous semblent les plus intéressantes pour servir de référence aux projets à venir sur la Commune ? »

1. Vérifier la compréhension de la question
2. Faire tourner les photos, chacun en retient une ou plusieurs
3. Les photos sélectionnées sont mises au milieu de la table
4. Commentaires sur le 'pourquoi' du choix de ces photos
5. On retient collectivement une ou deux photos en faisant la synthèse des commentaires qui seront transmis par le rapporteur
6. Désignation du rapporteur



Séminaire du 25 novembre 2016 à Thil



© CAUE de l'Ain

Séminaire du 25 novembre 2016 à Thil

Références de projets à venir

Les cheminements



Séminaire du 25 novembre 2016 à Thil

Références de projets à venir Logements



Séminaire du 25 novembre 2016 à Thil

Références de projets à venir

Lieux de rencontre dans le cœur de village



Références de projets à venir Lieux de rencontre proches de la nature



Séminaire du 25 novembre 2016 à Thil



THIL
village
d'avenir

Séminaire du 25 novembre 2016 à Thil