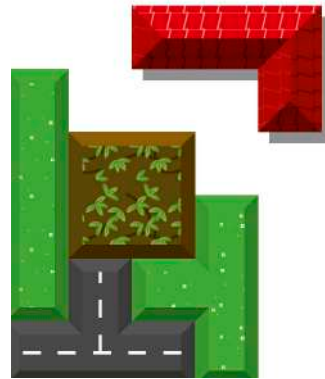


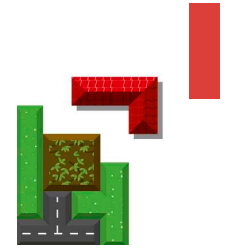
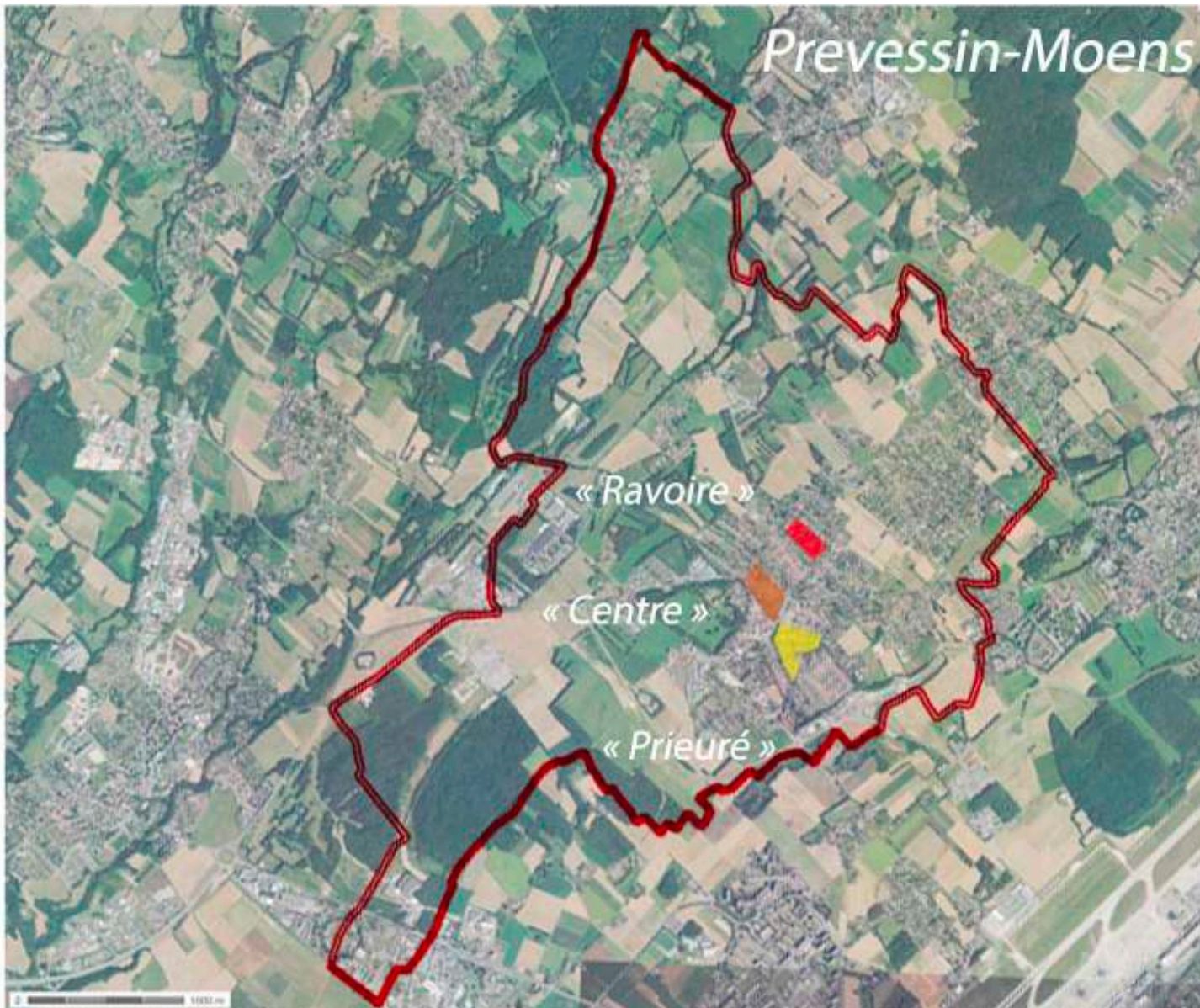
La densification douce maîtrisée



PREVESSIN-MOËNS



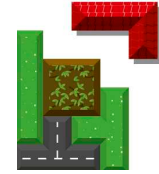
Séminaire du 25 novembre 2016 à Thil



Définition du périmètre de réflexion



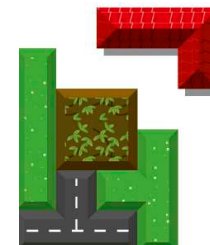
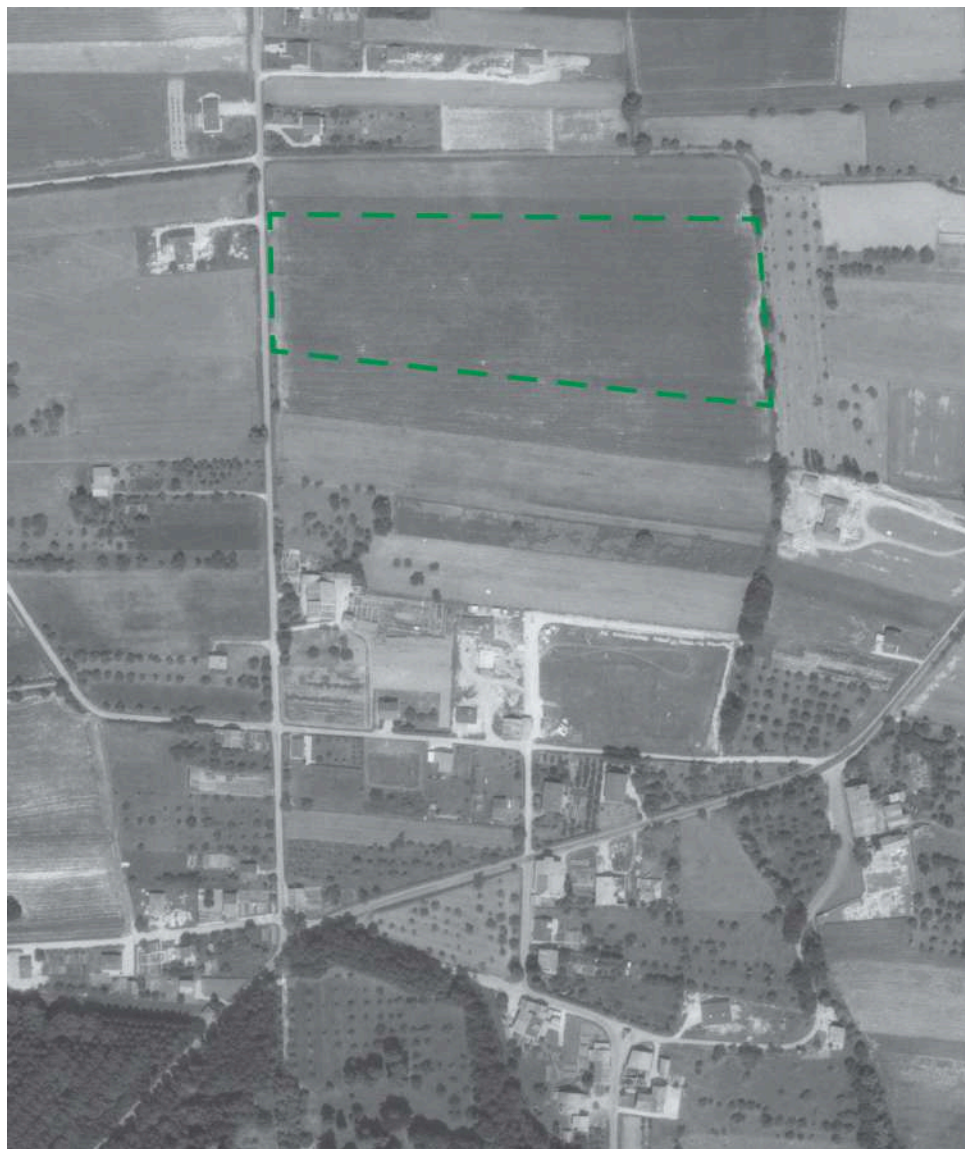
La densification douce maîtrisée



PREVESSIN-MOËNS

Ateliers « Ravoire »

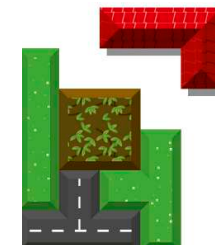
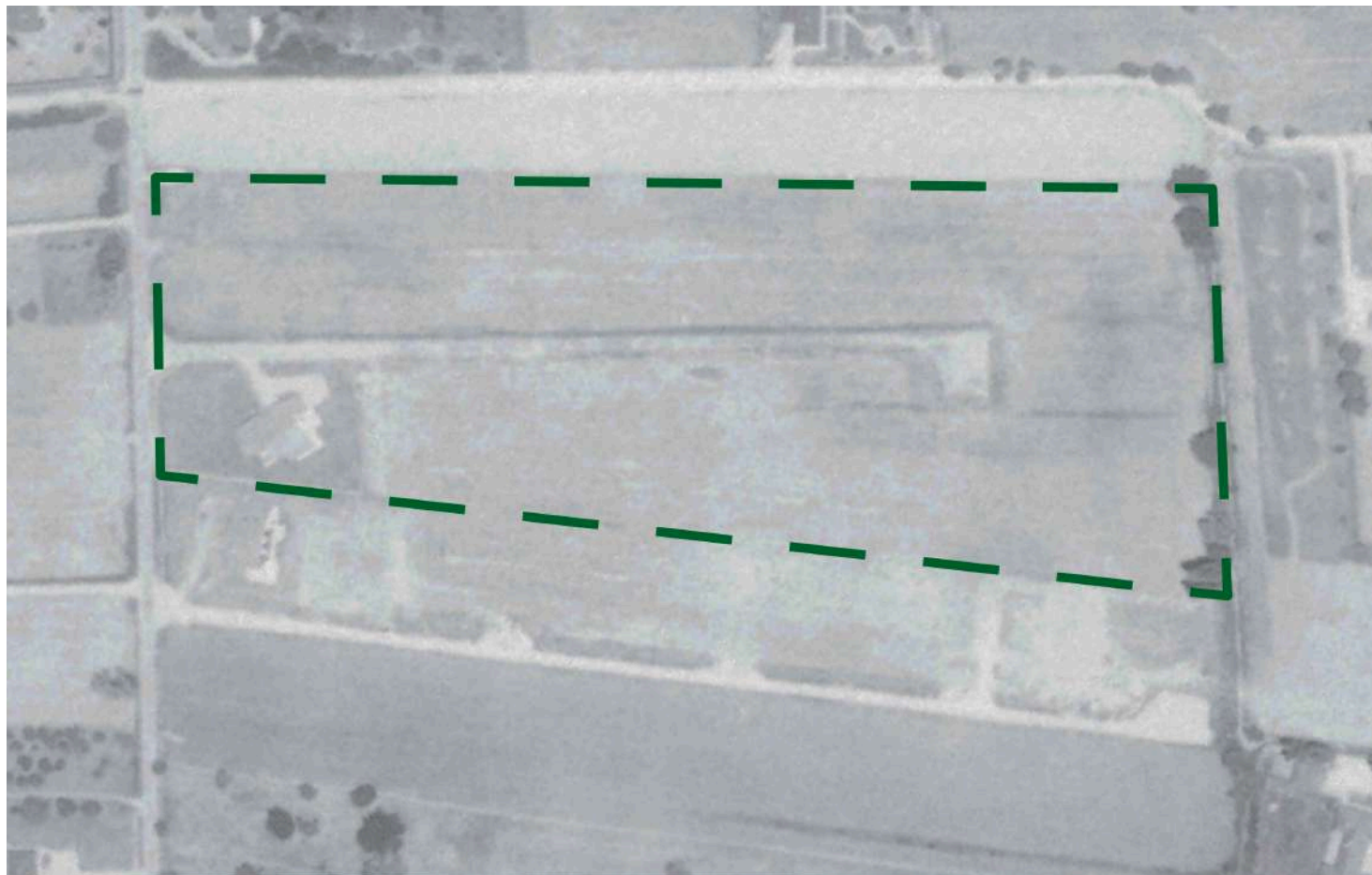
Historique de l'îlot Ravoire Nord



1971

Extrait de la vue aérienne IGN
(consultation sur www.geoportail.gouv.fr)

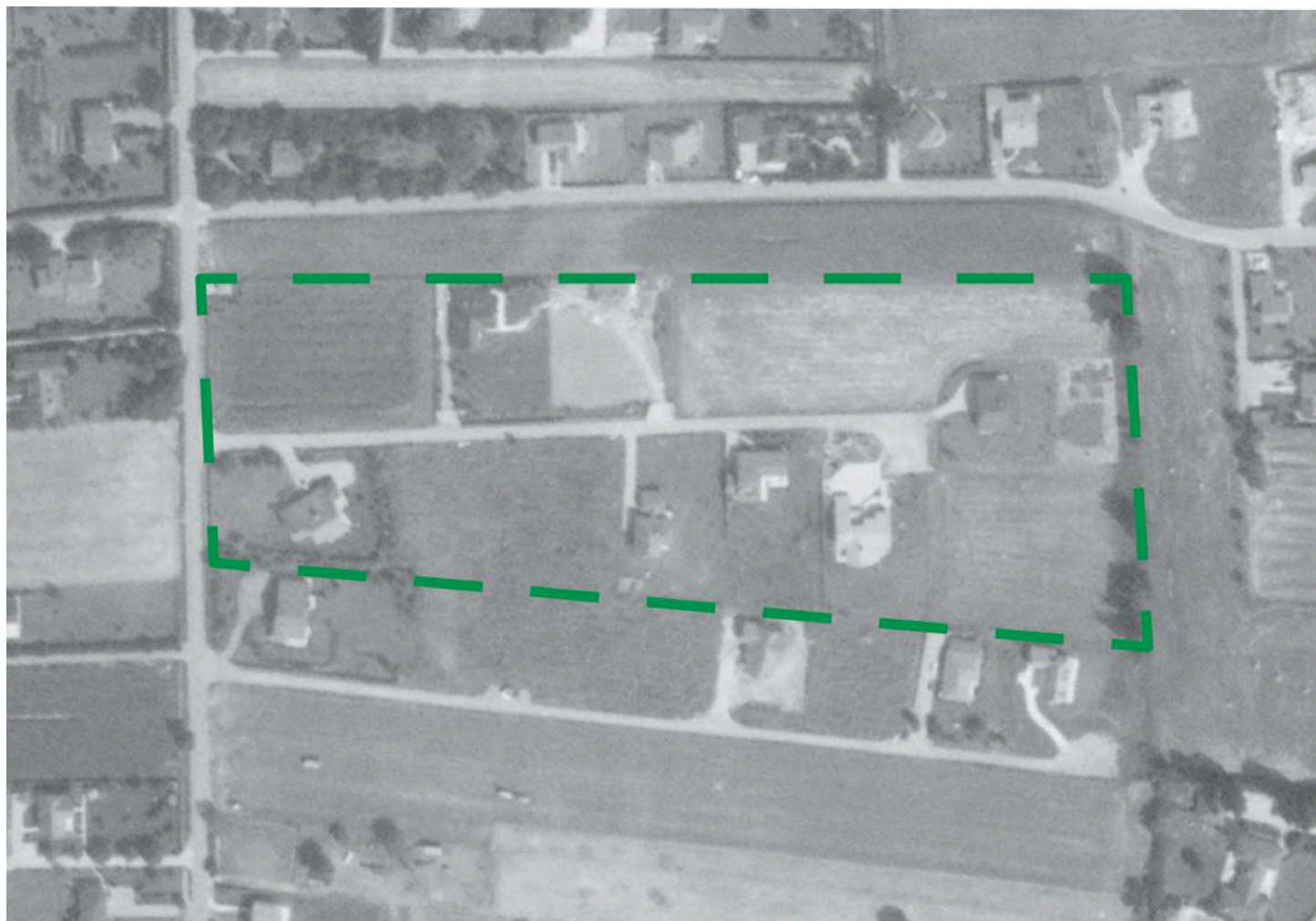
Historique de l'îlot Ravoire



1976

Extrait de la vue aérienne IGN
(consultation sur www.geoportail.gouv.fr)

Historique de l'îlot Ravoire



1985

Extrait de la vue aérienne IGN
(consultation sur www.geoportail.gouv.fr)

Historique de l'îlot Ravoire



Aujourd'hui
Extrait de la vue aérienne IGN
(consultation sur www.geoportail.gouv.fr)

Ravoire nord : observation du site

Atelier du 21 septembre 2015



Végétation

Observations sur photos aériennes

-  Haie
-  Clôture grillagée
-  Portail
-  Portillon d'accès au chemin piéton
-  Arbres et bosquets



Séminaire du 25 novembre 2016 à Thil

Source : cadastre
0 50 100 m

Ravoire nord : entretiens individuels avec les habitants



Atelier du 29 février 2016

J'APPRÉCIE

ÊTRE PROCHE

De Genève (aéroport, lycée international), du CERN

ÊTRE PROCHE

Du centre de Prévessin-Moëns, à pied

PROFITER DE LA VERDURE

Des grands jardins et des beaux arbres habités par la faune locale

PROFITER DU CADRE DE VIE

Et de la montagne : Alpes, Jura

ME PROMENER

À pied et à vélo sur les chemins de Prévessin-Moëns

POUVOIR VOIR LES ÉTOILES

Grâce à l'absence d'éclairage dans la rue

VIVRE AU CALME ET EN SÉCURITÉ

Absence de nuisances et sentiment d'intimité assurés par la végétation fournie et l'impasse

PROFITER DE MA TERRASSE ET DE MON JARDIN

Pour jardiner, récolter des fruits et des légumes, me reposer, m'amuser, me détendre...

NE PAS ÊTRE OBLIGÉ DE REMONTER LA RUE

Pour sortir mes poubelles et chercher mon courrier

ÉCHANGER AVEC MES VOISINS

Partager des moments ensemble, des amitiés

JE N'APPRÉCIE PAS

MARCHER DANS UNE COMMUNE DEVENUE TROP « URBAINE »

Par opposition au côté « bucolique » du village de Prévessin-Moëns il y a quelques années

VOIR MON SOUS-SOL INONDÉ QUAND IL PLEUT

À cause du ruissellement des eaux de pluie dans la pente

NE PLUS POUVOIR PROFITER DE LA VUE SUR LE MONT-BLANC

À cause des arbres trop hauts

NE PAS POUVOIR ÉCHANGER AVEC MES VOISINS

À cause des haies trop hautes

Séminaire du 25 novembre 2016 à Thil

Ravoire nord : maquette

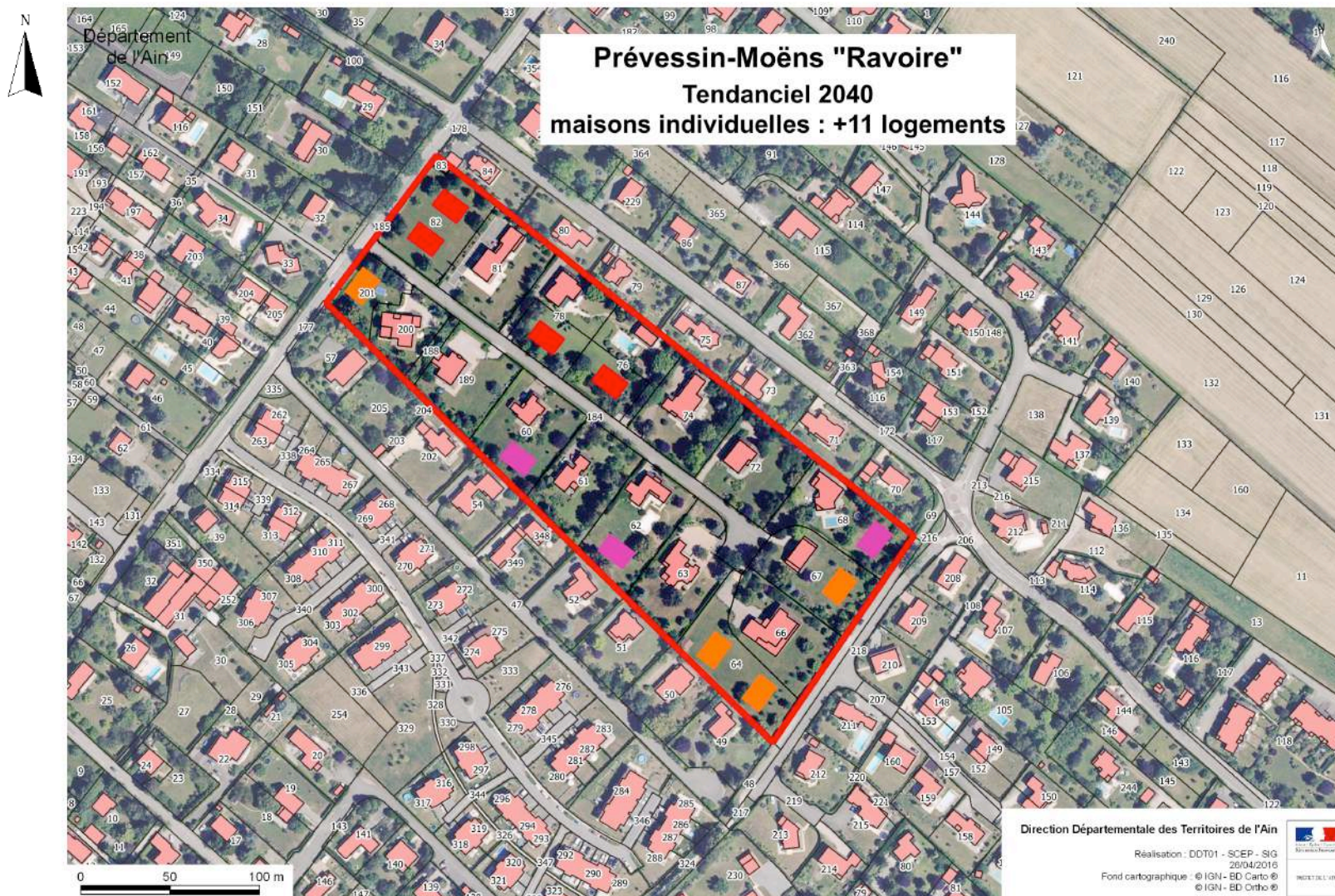
Atelier du 10 mai 2016



Séminaire du 25 novembre 2016 à Thil

Ravoire nord : simulation par scenarios

Atelier du 10 mai 2016



Séminaire du 25 novembre 2016 à Thil

Ravoire nord : simulation des implantations nouvelles

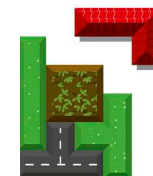


Atelier du 10 mai 2016



Séminaire du 25 novembre 2016 à Thil

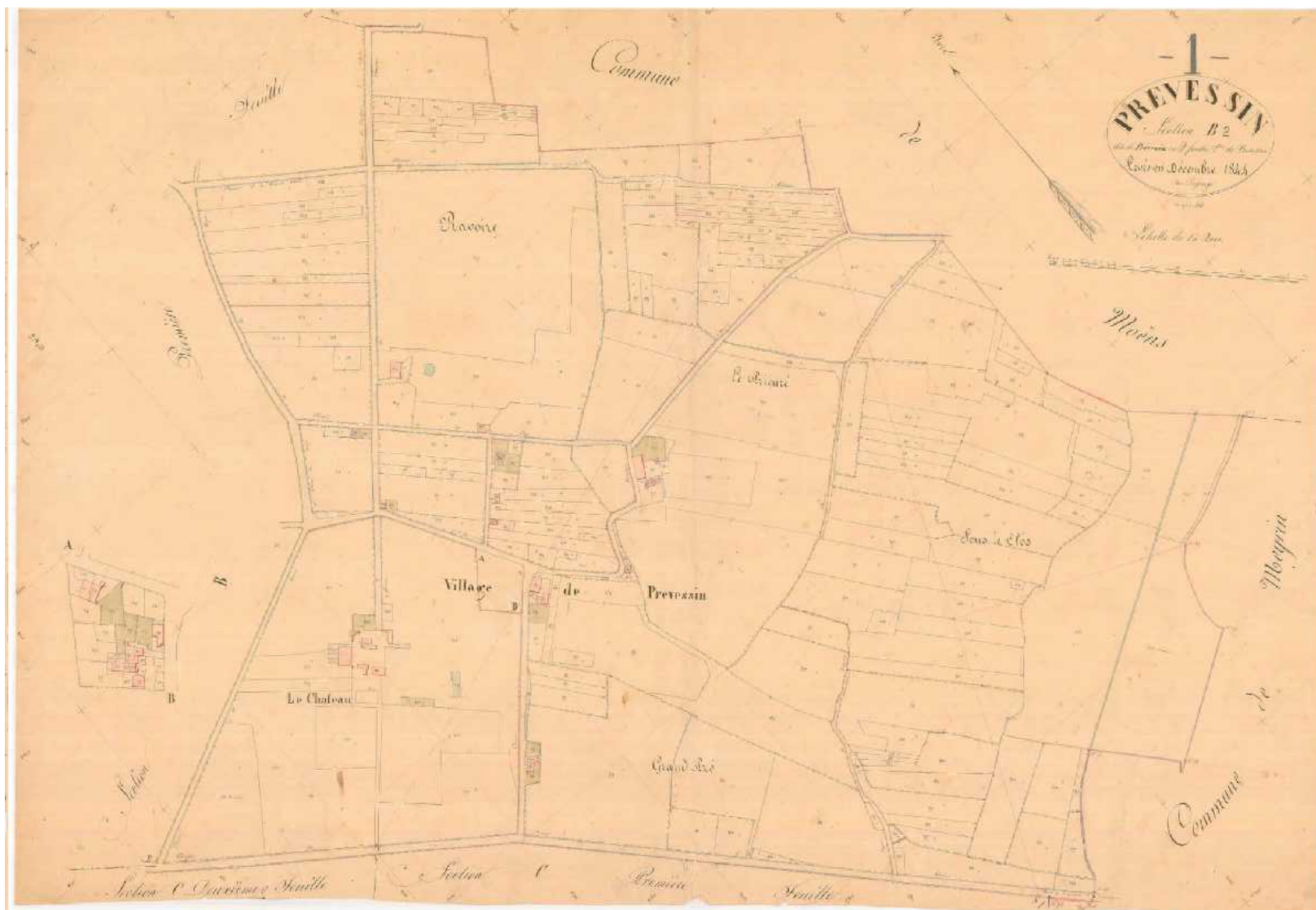
La densification douce maîtrisée



PREVESSIN-MOËNS

Ateliers Centre

Historique de l'îlot « Centre »



1842

Extrait du cadastre napoléonien

Historique de l'îlot « Centre »



1970

Extrait de la vue aérienne IGN
(consultation sur www.geoportail.gouv.fr)

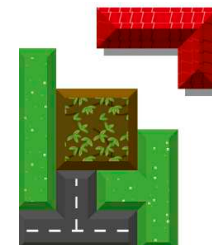
Historique de l'îlot « Centre »



1982

Extrait de la vue aérienne IGN
(consultation sur www.geoportail.gouv.fr)

Historique de l'îlot « Centre »



1996

Extrait de la vue aérienne IGN
(consultation sur www.geoportail.gouv.fr)

L'îlot aujourd'hui « Centre »



Aujourd'hui
Extrait de la vue aérienne IGN
(consultation sur www.geoportail.gouv.fr)

L'îlot « Centre » : observation du site

Atelier du 15 septembre 2015

➤ L'îlot proposé

Hétérogénéité :

- découpage parcellaire
- implantations du bâti



Séminaire du 25 novembre 2016 à Thil

L'îlot « Centre » - Atelier du CEREMA, qualités, points faibles, références...

Atelier du 25 janvier 2016



Séminaire du 25 novembre 2016 à Thil

L'îlot « Centre 2 » - le point de vue des habitants

Atelier du 29 février 2016



Séminaire du 25 novembre 2016 à Thil

L'îlot « Centre 1 » - simulation densité et volumétrie

Atelier du 8 mars 2016



Séminaire du 25 novembre 2016 à Thil

L'îlot « Centre 1 » - simulation des implantations nouvelles

Atelier du 3 mai 2016



Séminaire du 25 novembre 2016 à Thil

L'îlot « Centre 2 » - simulation des implantations nouvelles

Atelier du 17 mai 2016



Séminaire du 25 novembre 2016 à Thil



Séminaire du 25 novembre 2016 à Thil