



Quelle reconversion pour une friche entre rivière et Canal ?

Le Secteur de la Branche de Croix et de la Marque rivière.

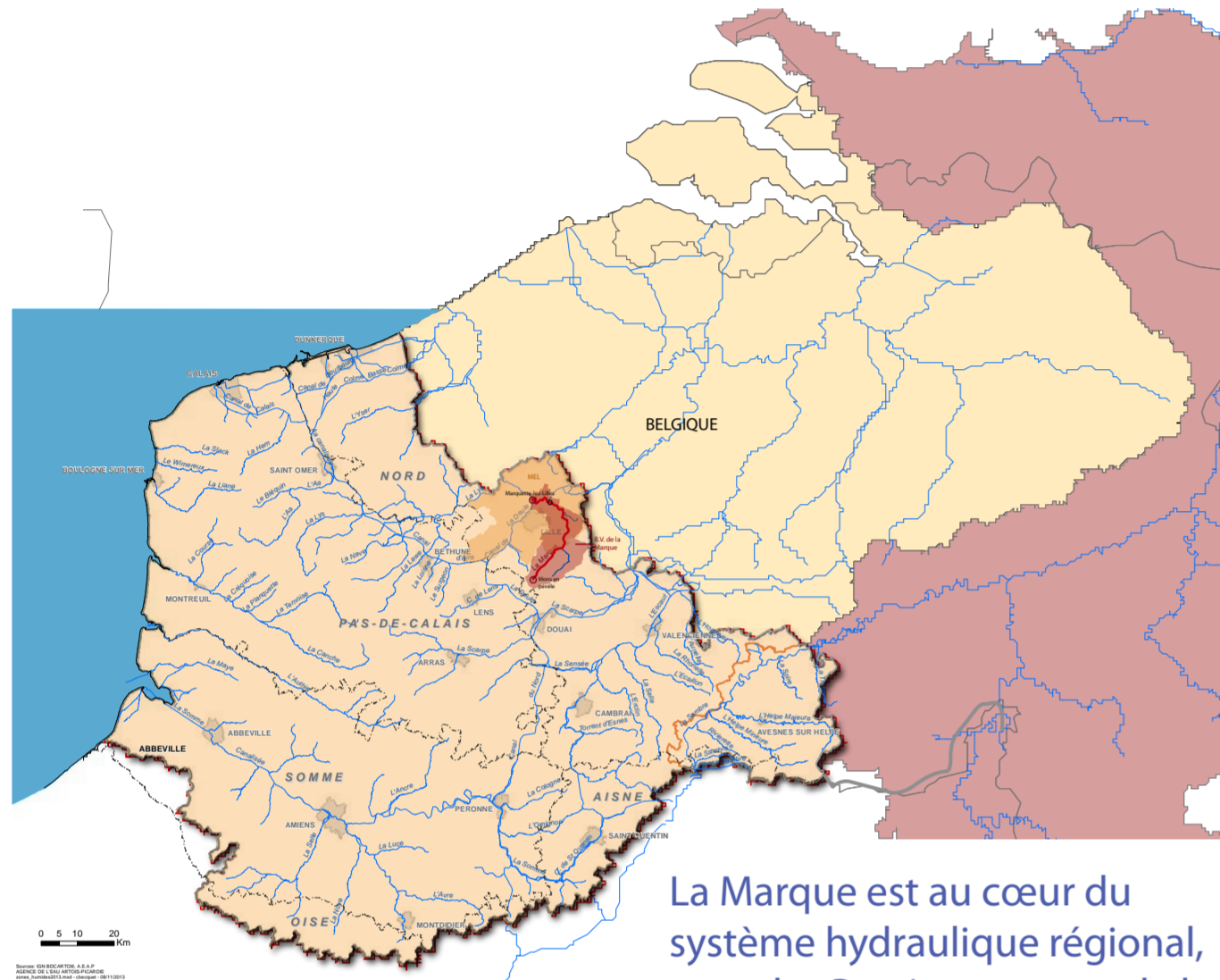


Julien Desagre

TPFE // Suivi 19/04/2015

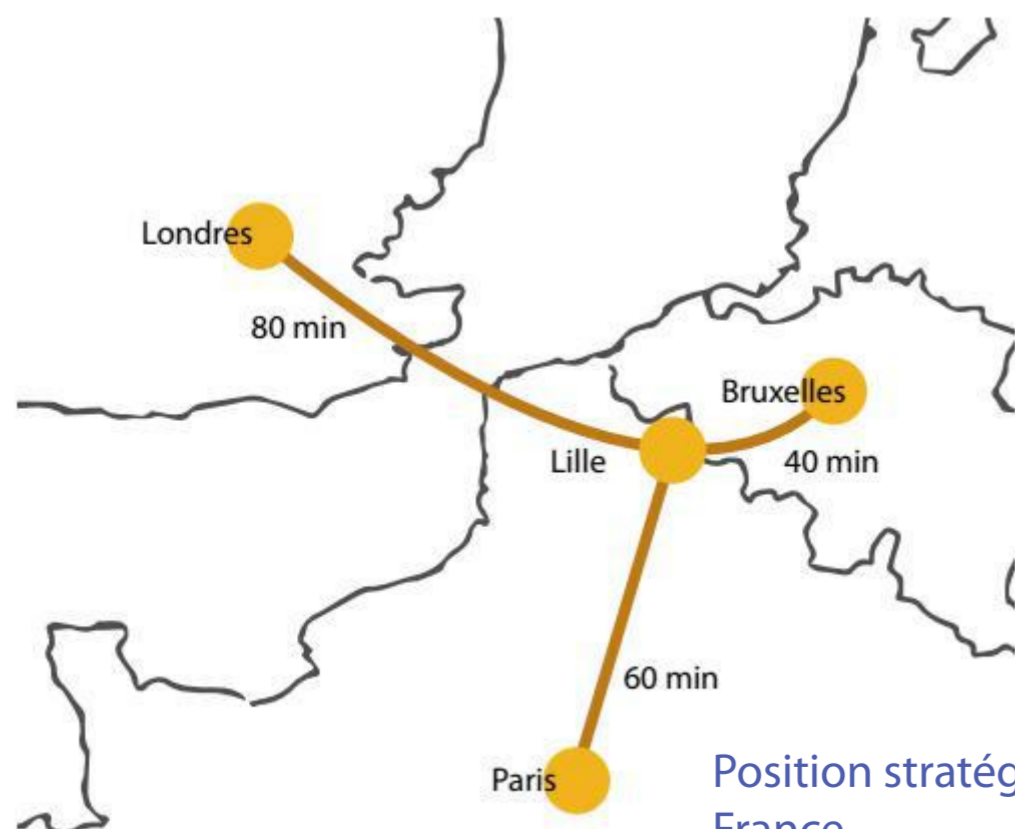
La Marque au cœur de la Métropole Lilloise.

Une rivière canalisée qui a permis le développement métropolitain.

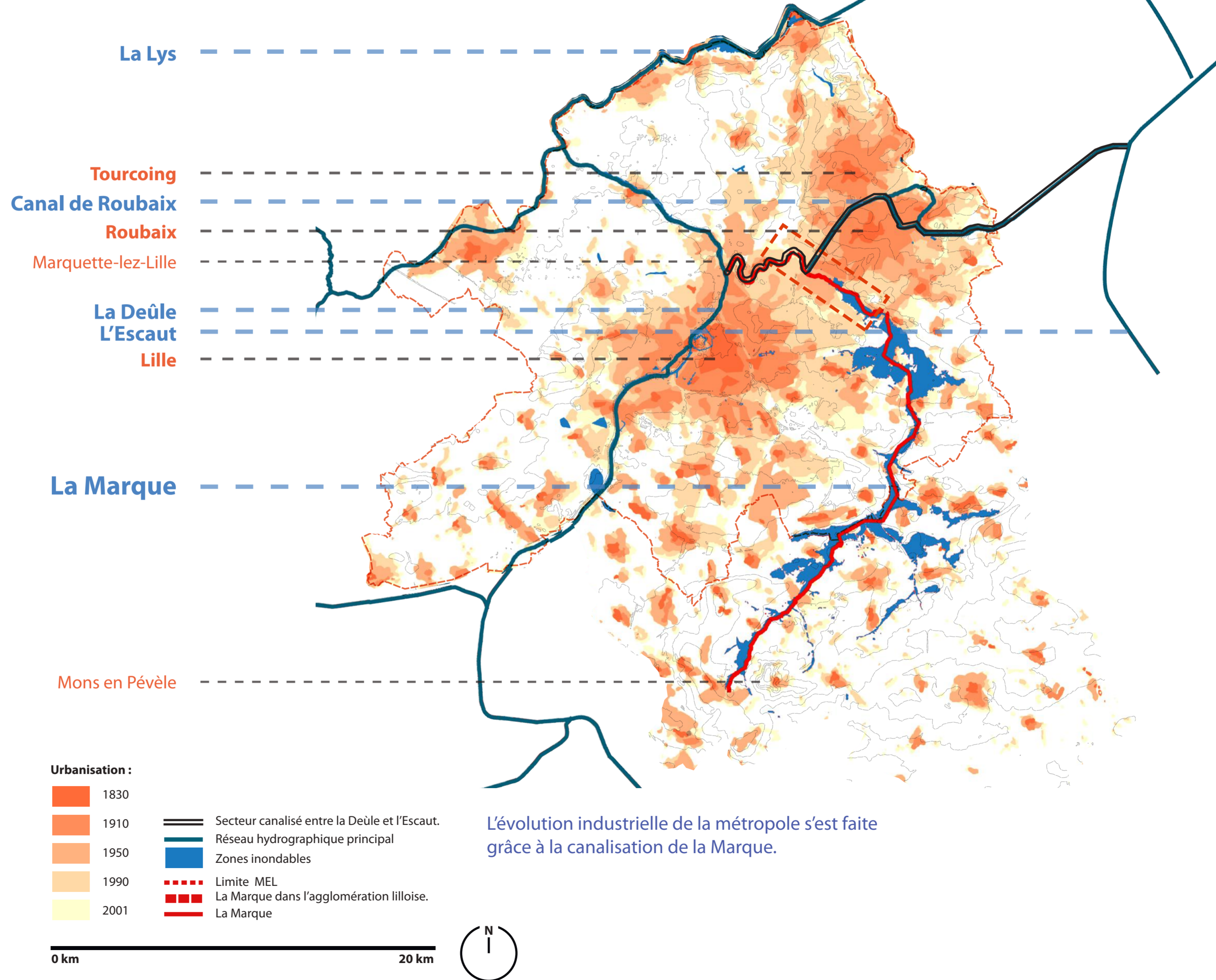


La Marque est au cœur du système hydraulique régional, entre les Bassins versants de la Deûle et de l'Escaut.

- Métropole Lilloise
- Bassin versant de la Marque



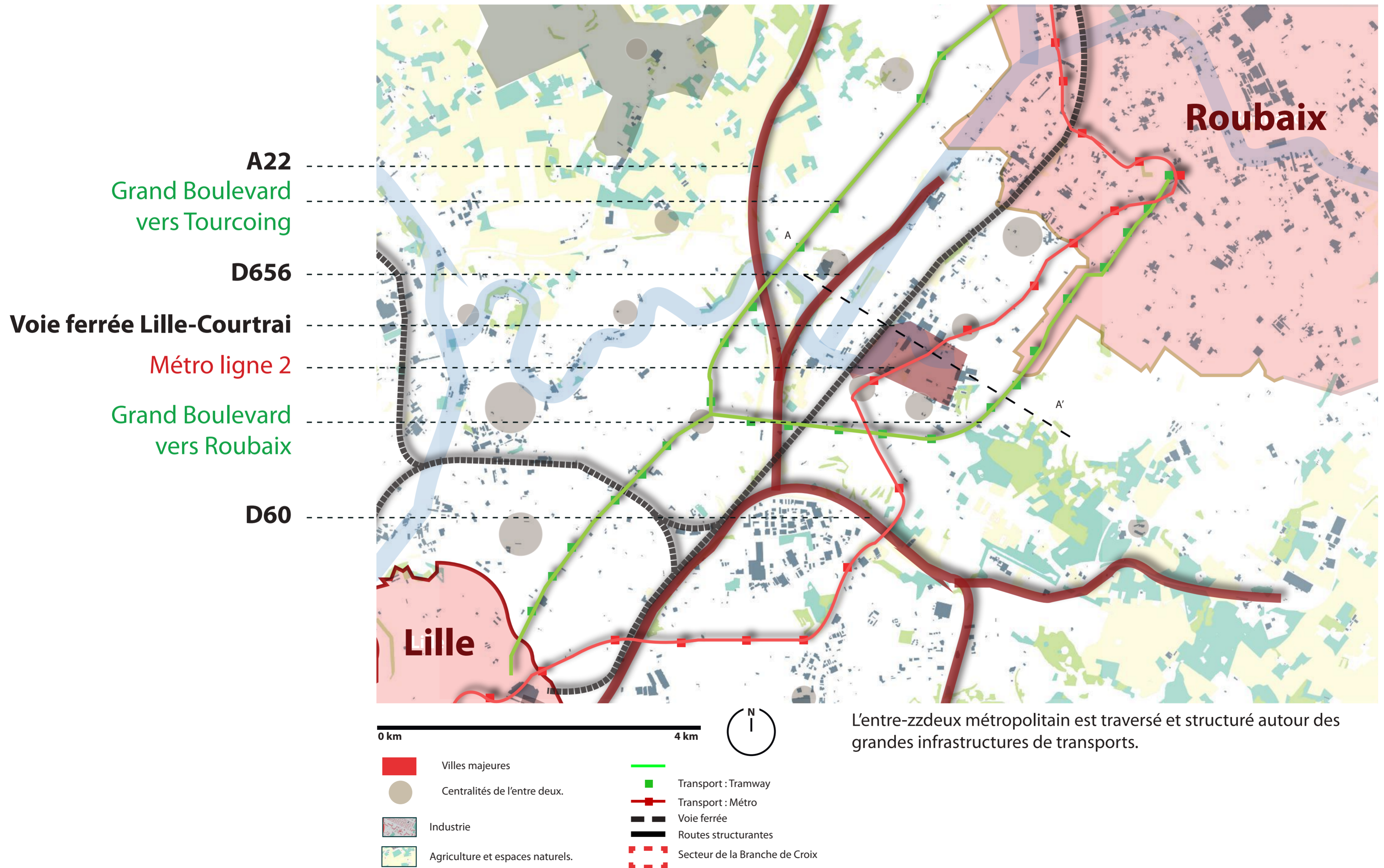
Position stratégique entre la France et le Nord de l'Europe



L'évolution industrielle de la métropole s'est faite grâce à la canalisation de la Marque.

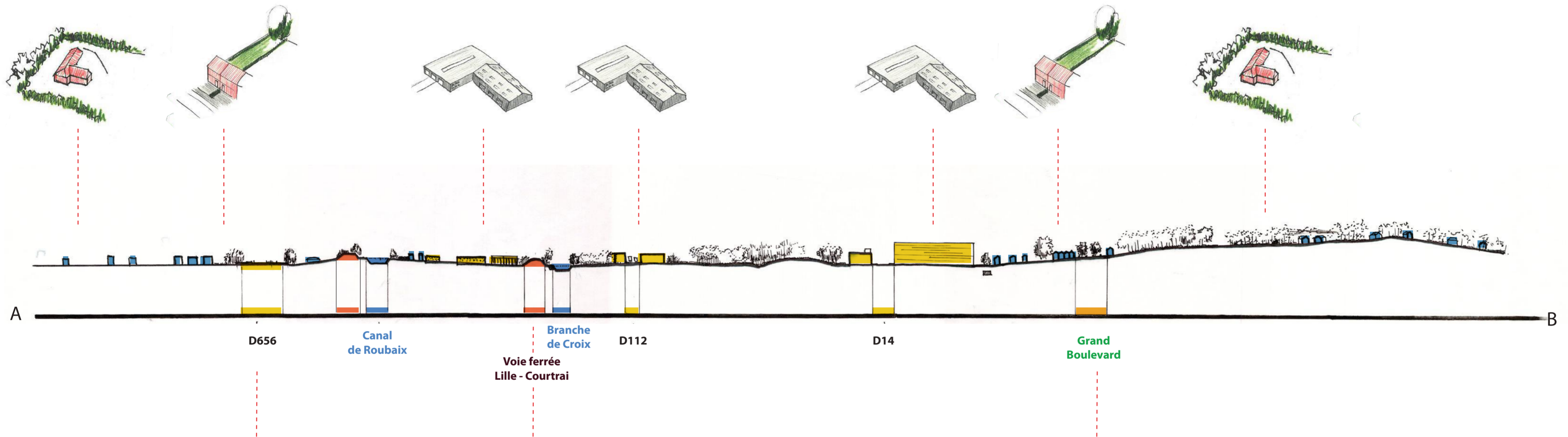
Un entre deux Infrastructurel : La ville Mosaïque.

Très bien desservi dans la métropole...



L'entre-deux métropolitain est traversé et structuré autour des grandes infrastructures de transports.

Peu de continuités Est/Ouest :



Industrie et routes industrielles



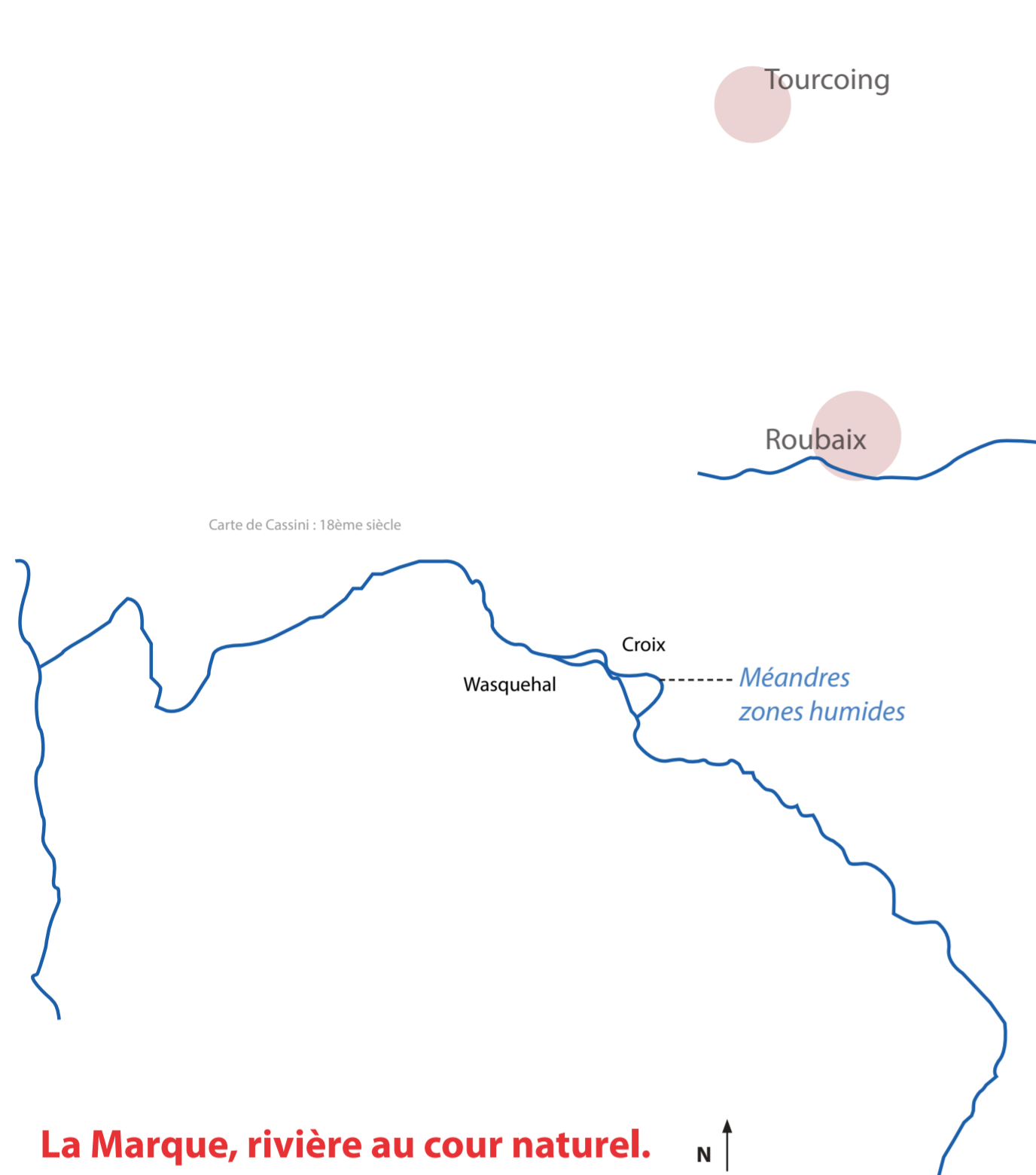
Industrie et routes industrielles



- Talus infra-structurel
- Canaux
- Industrie et routes industrielles
- Espace principalement industriel.
- Espace principalement constitué d'«habitat ouvrier».
- Espace principalement pavillonnaire.

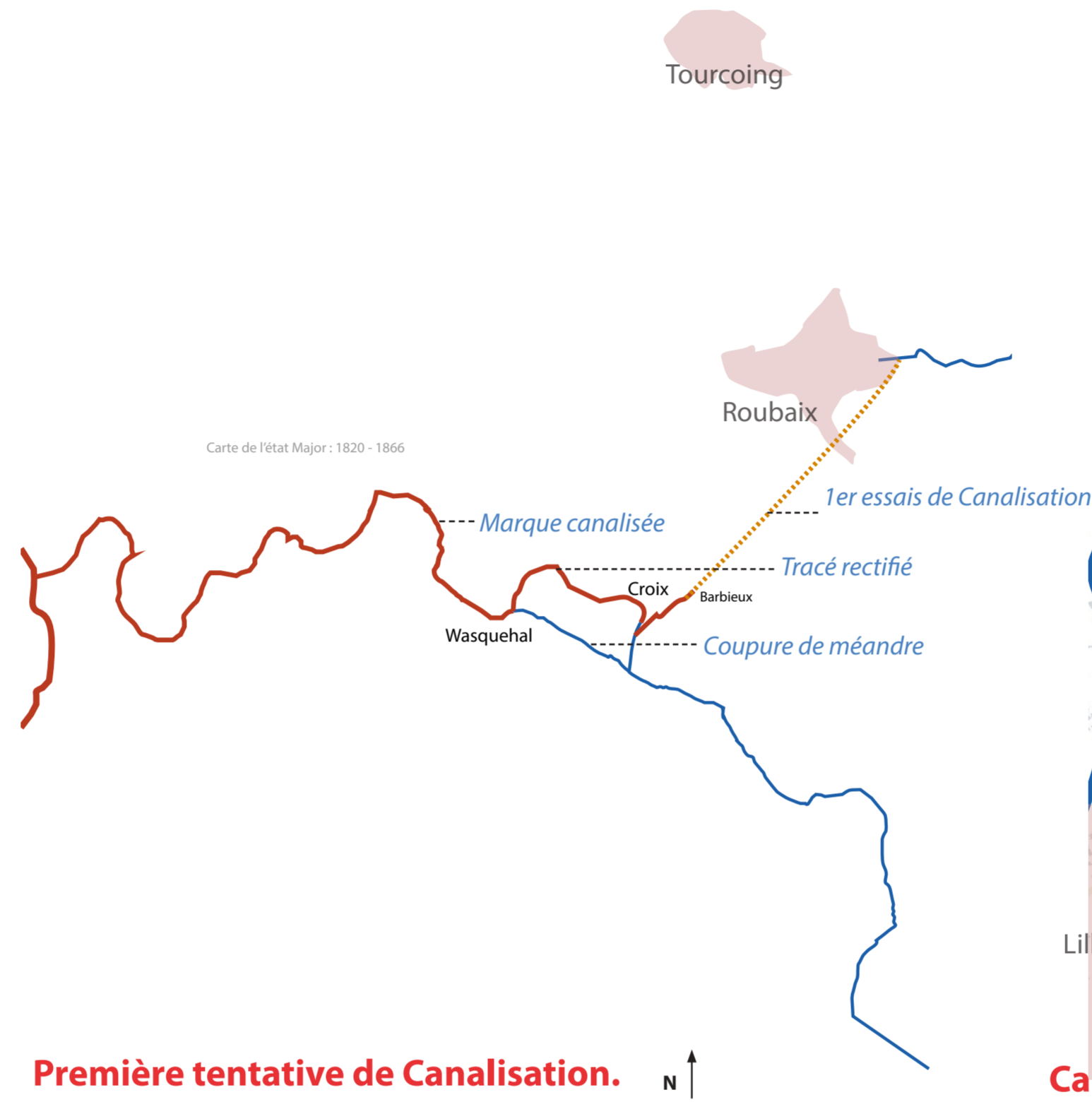
0 500 m

Des restructurations hydrauliques successives.



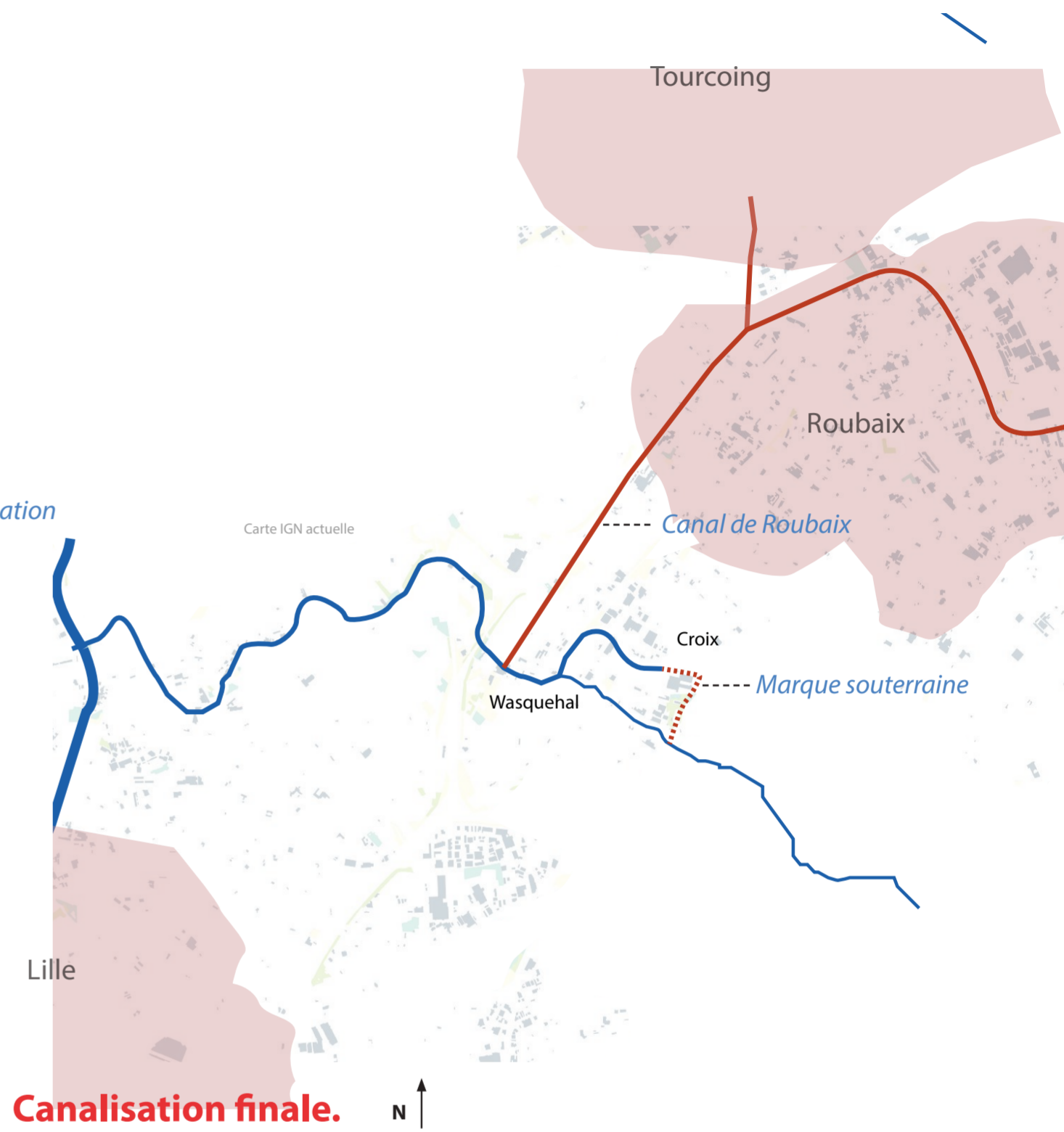
La Marque, rivière au cour naturel.

Système rivière.
Zones Humides.



Première tentative de Canalisation.

Par le Parc Barbieux.
Création de la Branche de Croix.



Canalisation finale.

Création du Canal de Roubaix.
Abandon de la Branche de Croix.



Le Marais de Fretin : La Marque y a été rectifiée pour l'exploitation de la Tourbe mais conserve un profil naturel.,
Les paysages boisés du marais de Fretin correspondent à ce qu'aurait dû être 'la Branche de Croix' avant sa Canalisation.



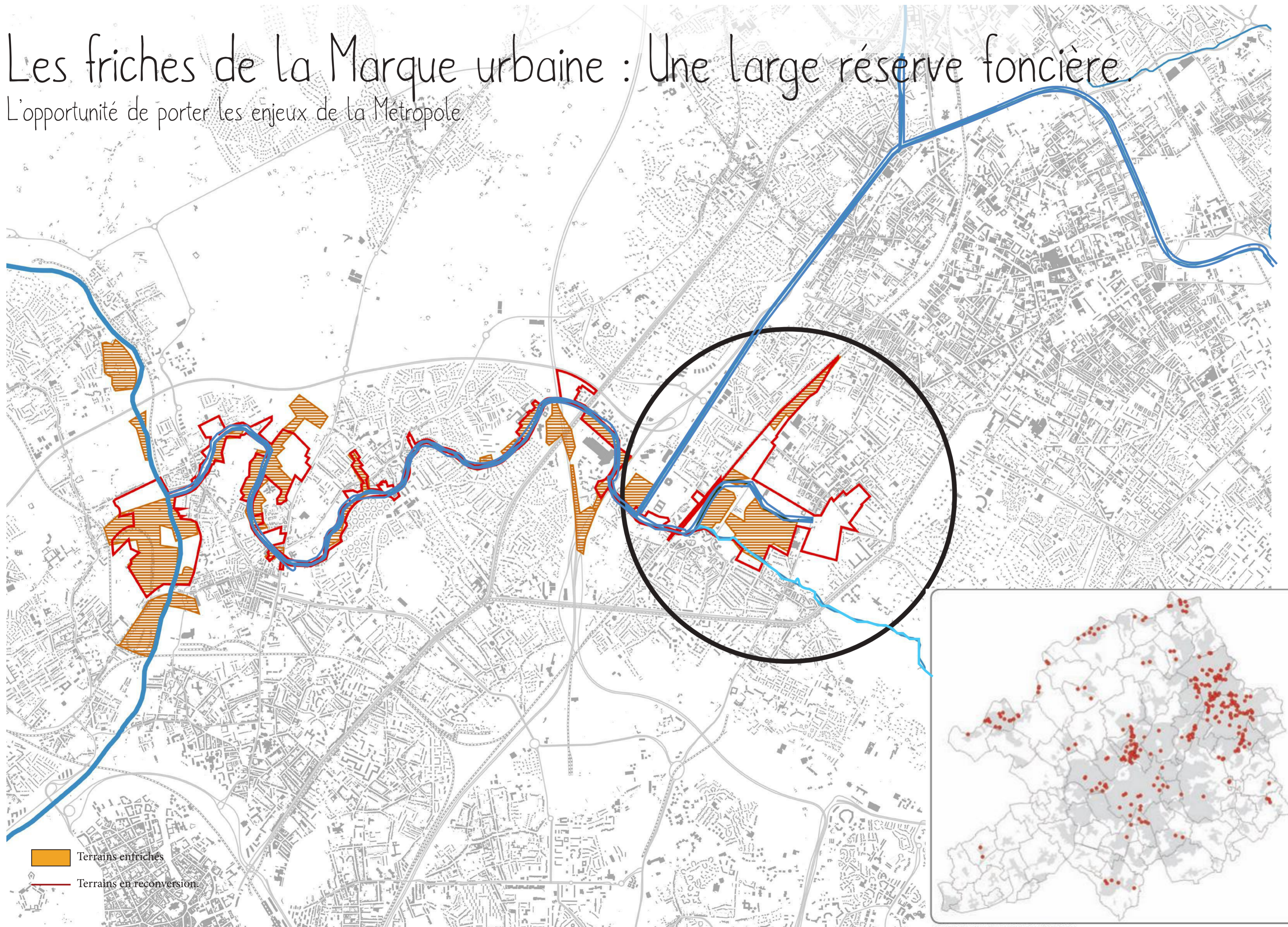
La Branche de Croix Canalisée, aujourd'hui abandonnée.



Le Canal de Roubaix .

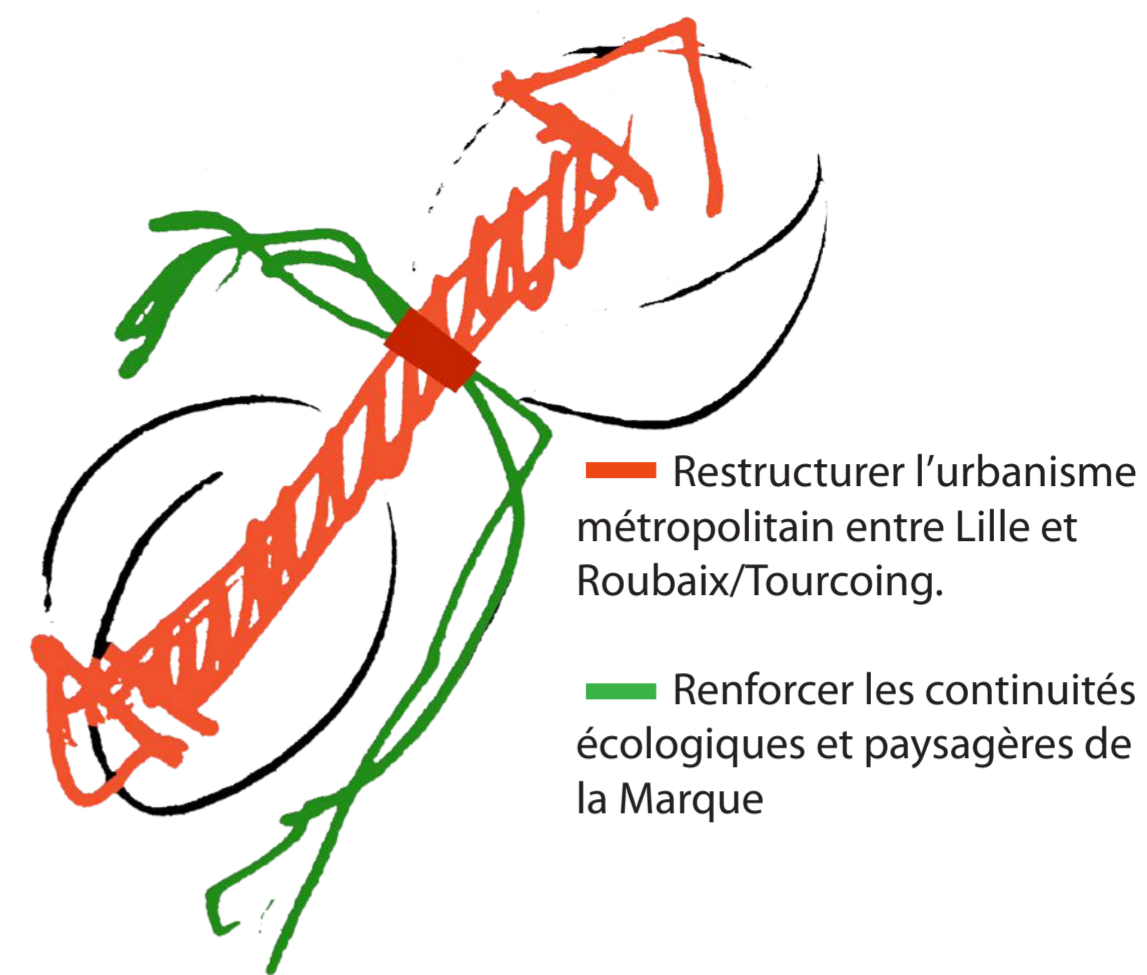
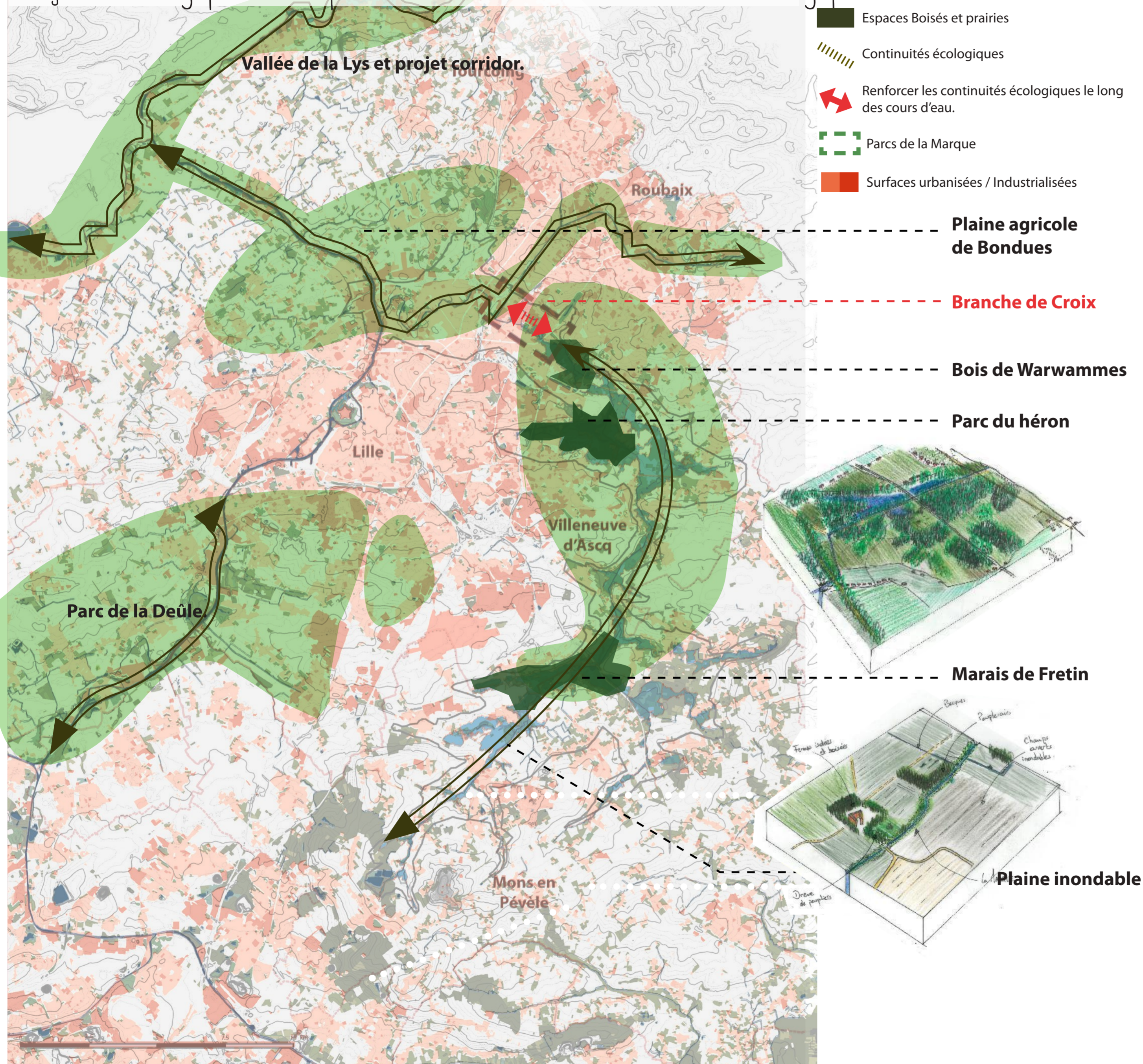
Les friches de la Marque urbaine : Une large réserve foncière.

L'opportunité de porter les enjeux de la Métropole

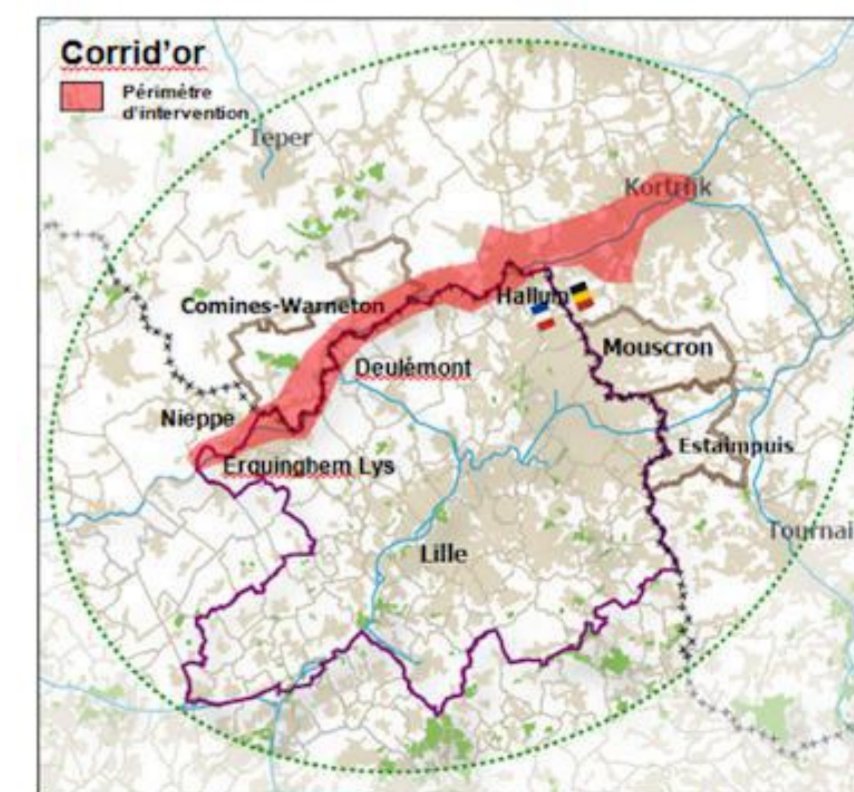


Aujourd'hui, la Mel s'intéresse à la Marque :

Enjeux écologiques métropolitains : renforcer les continuités écologiques.....



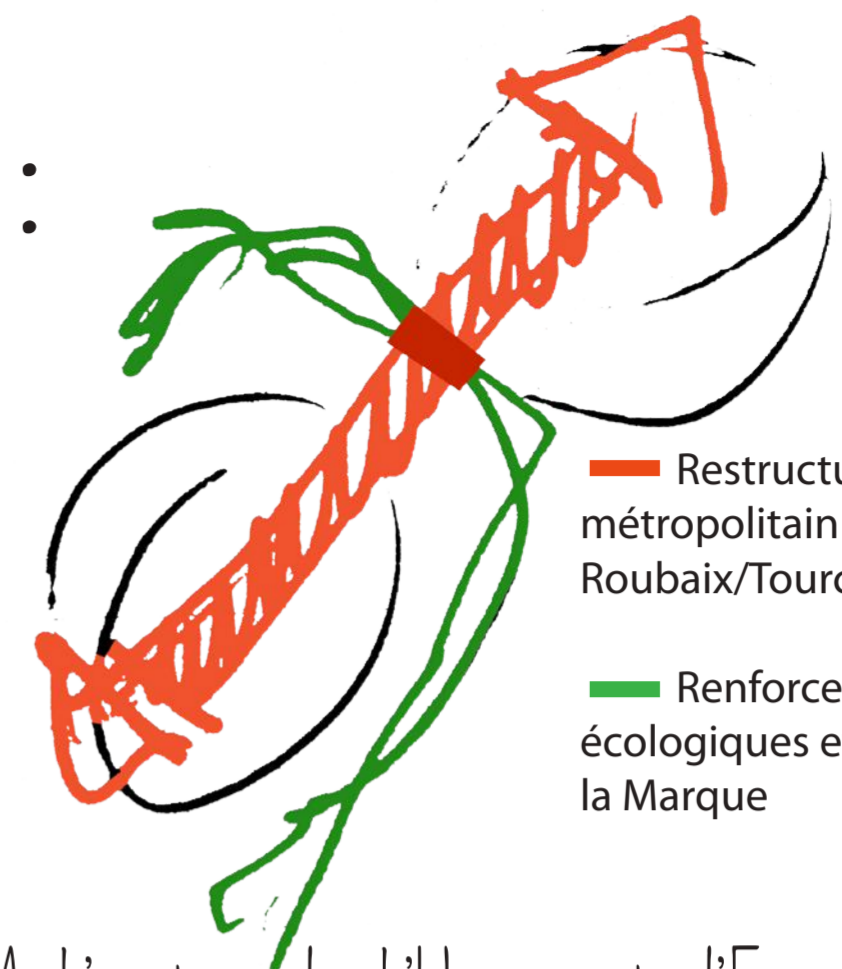
Parc de la Deule



Périmètre d'intervention du projet Corrid'or
Projet corrid'or

Aujourd'hui, la Metropole s'intéresse à la Marque :

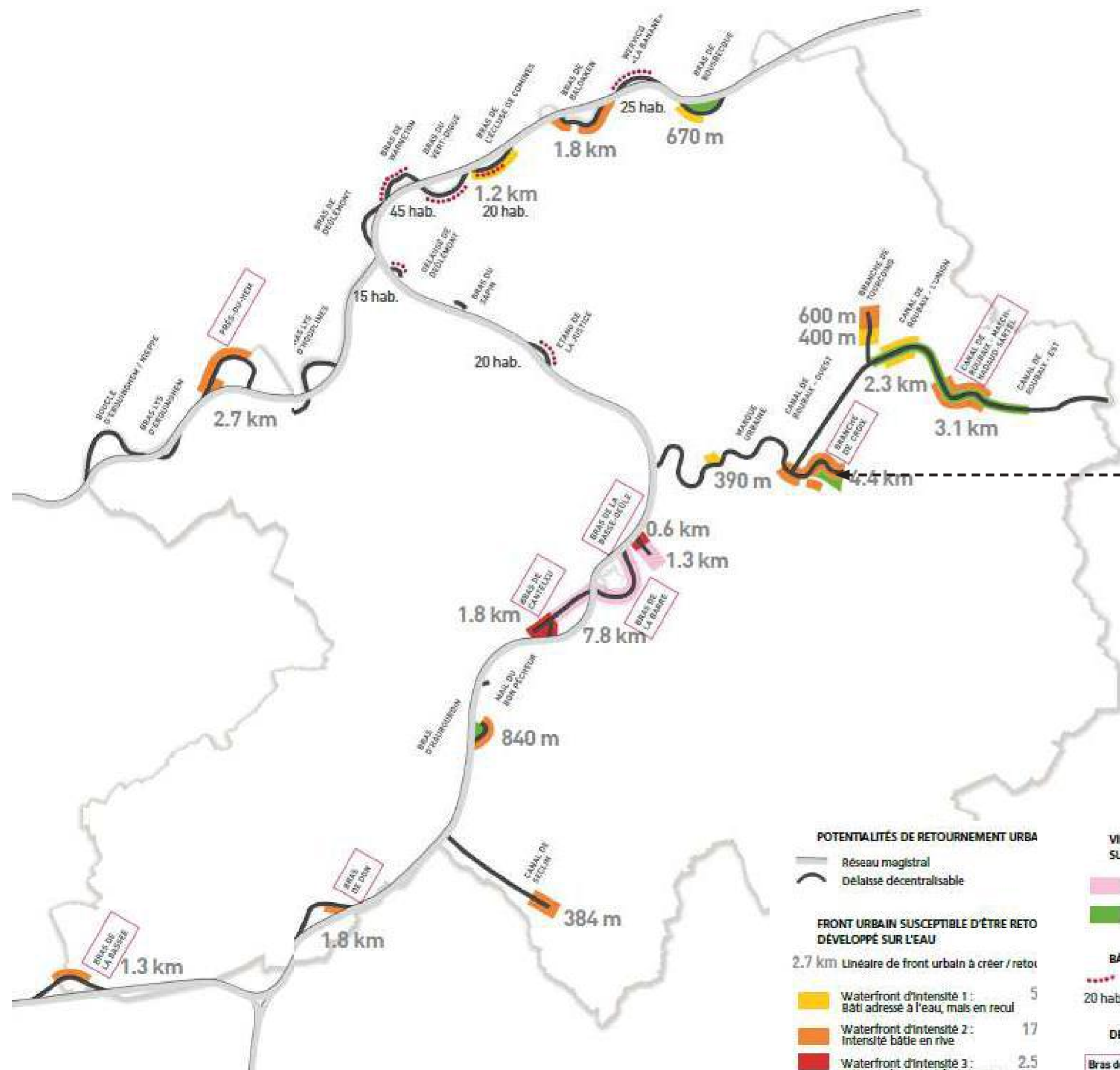
Faire des cours d'eau des lieux de développement urbain.



— Restructurer l'urbanisme métropolitain entre Lille et Roubaix/Tourcoing.

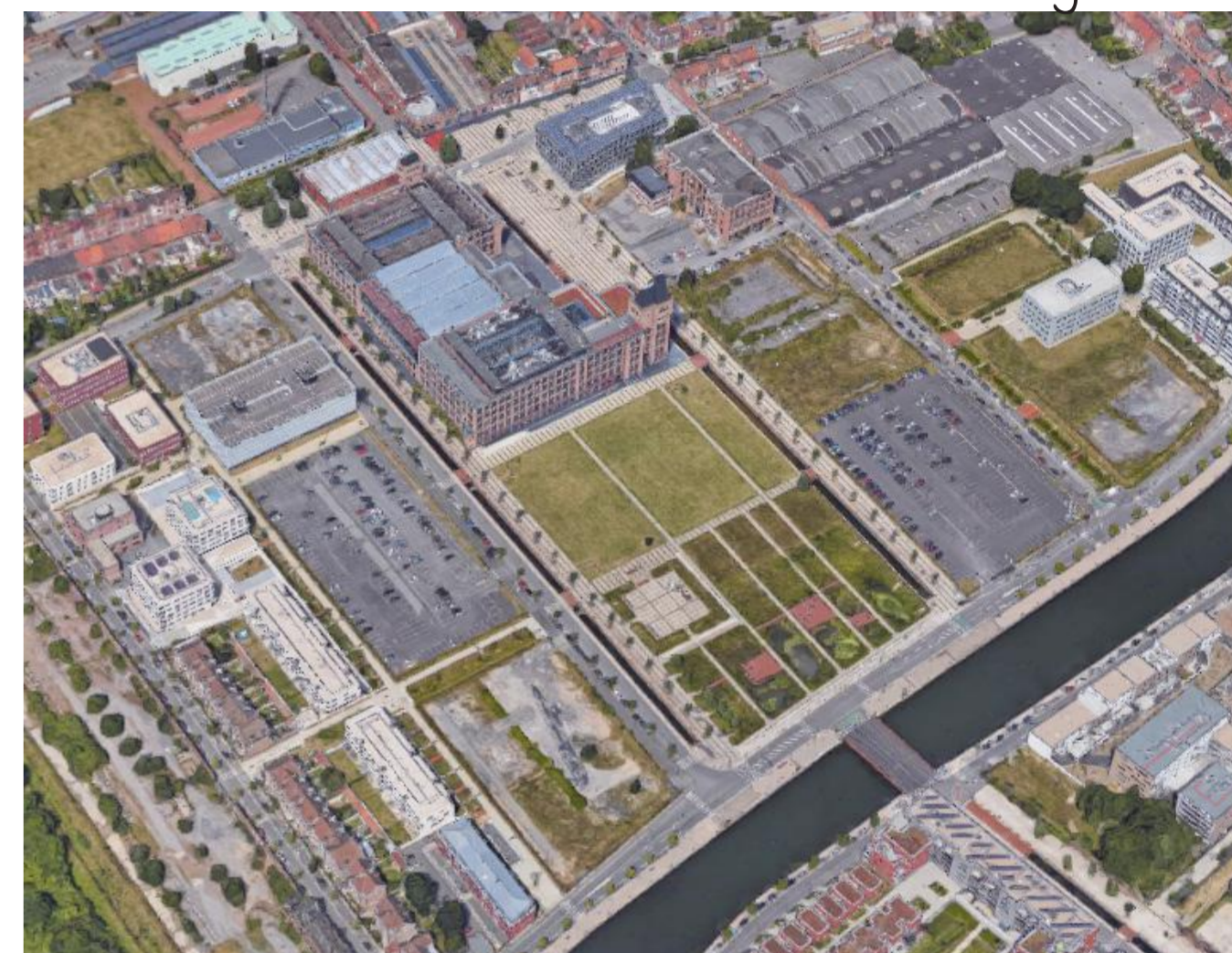
— Renforcer les continuités écologiques et paysagères de la Marque

A l'instar de l'Union et d'Euratechnologie.



Marque urbaine :
Secteur de la Branche de Croix.

- Développer un front urbain sur l'eau.
- Espace de nature lié à l'eau.
- Renouvellement urbain.



Euratechnologie. Bruel/Delmar.
Google Maps.

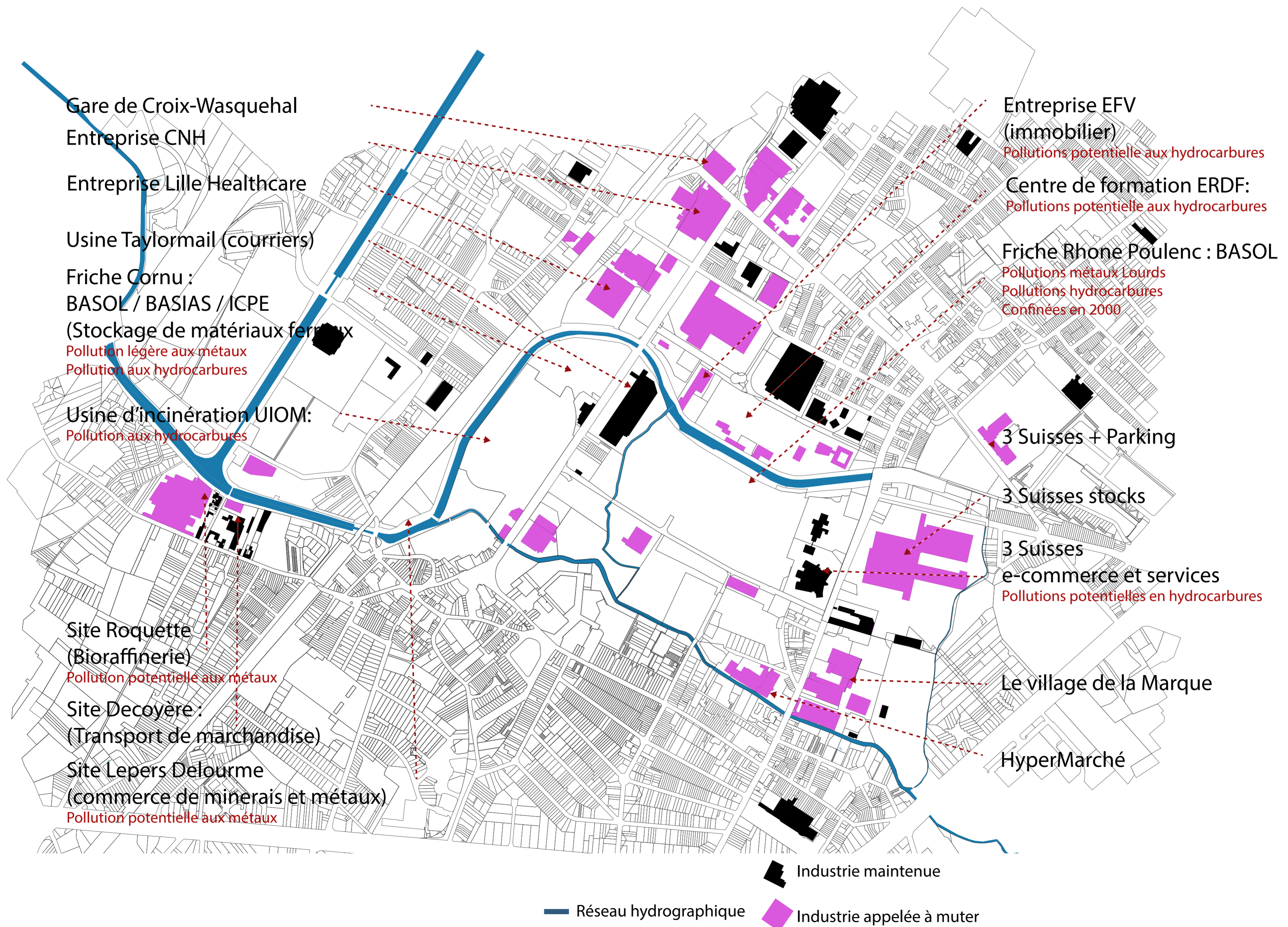


Extraction du plan bleu métropolitain.

La Branche de croix :



La mutabilité de l'industrie sur la branche de Croix.



Etudes et projets pour la Branche de Croix.

8,5/10 Habitat	1/10 Commerces
	0,5/10 Bureaux
71876 m ² Logements	7414 m ² Commerces
	3860 m ² Bureaux

Restructuration hydraulique

Traverser les infrastructures

Espaces publics autour de l'eau.

Renforcement des centres anciens

Retourner la ville vers l'eau.

Parc 14ha

Urbanisation en zone inondable.

Grand Boulevard.

Parc Barbieux.

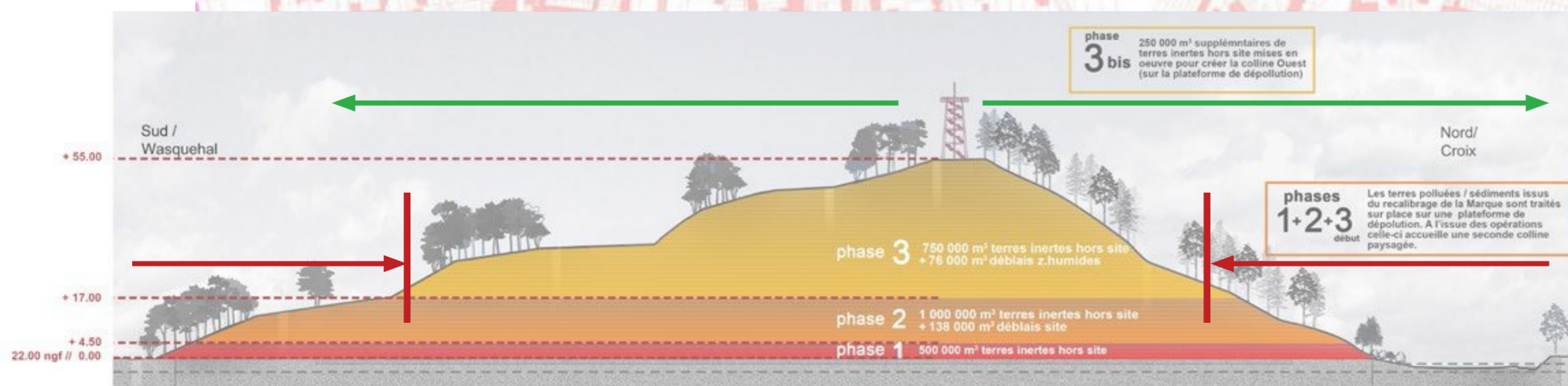
Retrouver le coeur de la Marque

Simplification hydraulique

«Les cours d'eau deviennent structurant du projet urbain».

«Reconnecter la ville à son patrimoine naturel et à sa géographie»

La butte haute de 55 m : le prétexte de traiter les sols pollués. Beaucoup de matériaux inertes entrent en considération. Bloque le rapport aux communes depuis la rive. Selection de usages en guidant fortement e promeneur.



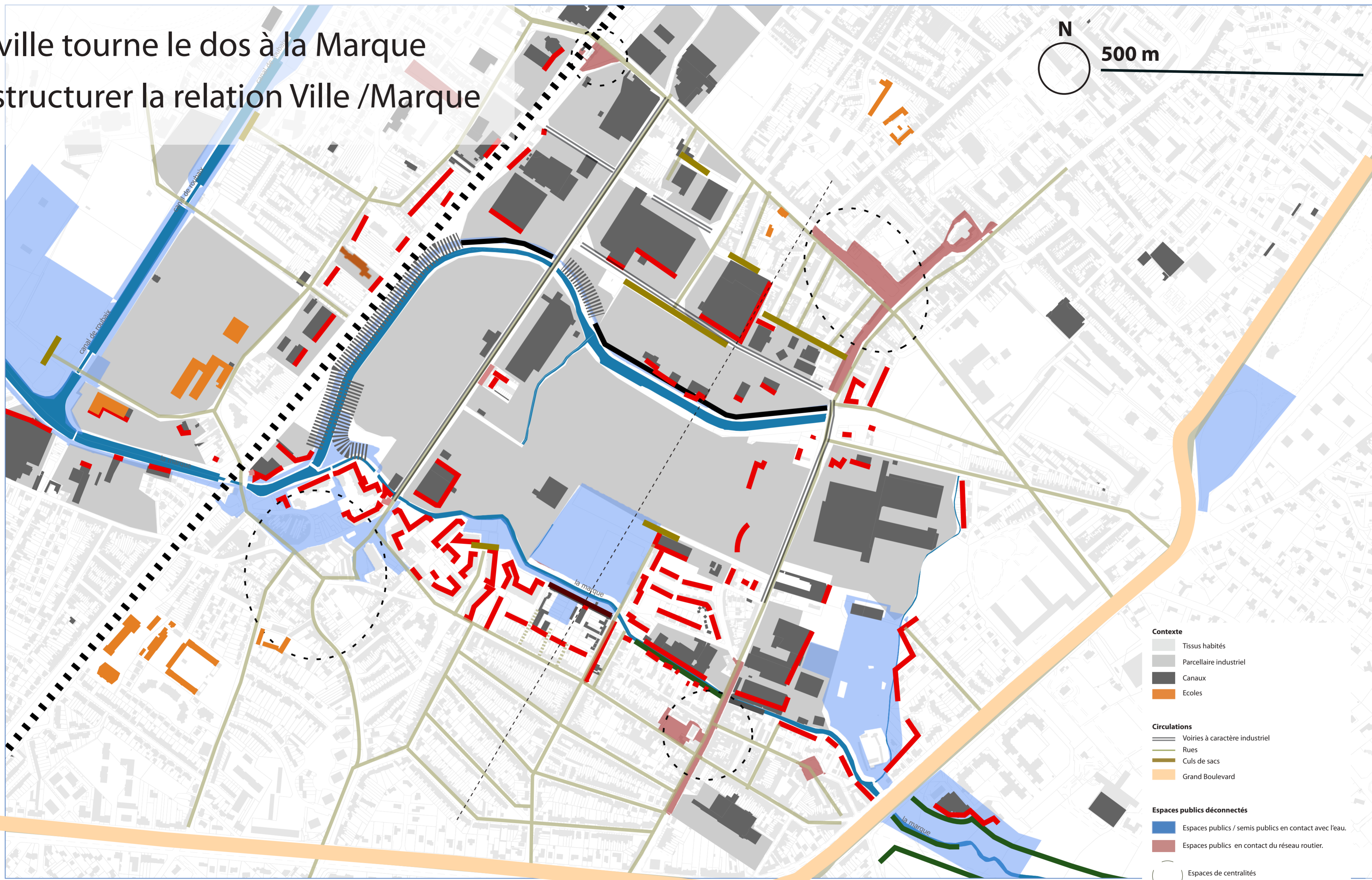
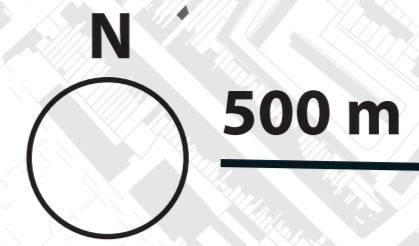
BRANCHE DE CROIX PLAN PHASAGE
 Version Août 2014

Phase 1	Site constructible
Phase 1	Espace public
Phase 1	Hydraulique
Phase 1	Butte remblais
Phase 2	Site constructible
Phase 2	Espace public
Phase 2	Hydraulique
Phase 3	Espace public
Phase 3	Hydraulique

UrbanAct - A.Pole - MAGEO/Atre - Ecomagic
 ERA/Investment - ALFA/Construction - TETRA

La ville tourne le dos à la Marque

Restructurer la relation Ville / Marque



- Contexte**
 - Tissus habités
 - Parcellaire industriel
 - Canaux
 - Ecoles
- Circulations**
 - Voiries à caractère industriel
 - Rues
 - Culs de sacs
 - Grand Boulevard
- Espaces publics déconnectés**
 - Espaces publics / semis publics en contact avec l'eau.
 - Espaces publics en contact du réseau routier.
 - Espaces de centralités
- Éléments enclavants**
 - Structures d'enseignement
 - Talus infra-structurel
 - Mur
 - Barrière végétale
- Axes visuels

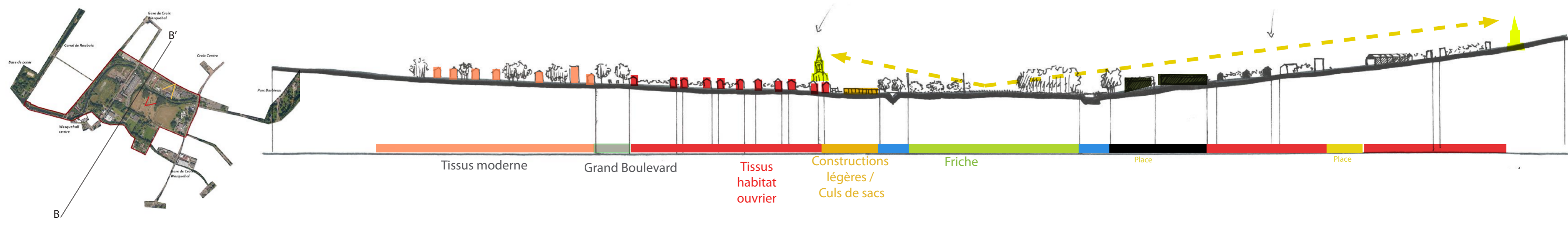
Retrouver la vallée : Valoriser l'interface Rivière/Canal



Les vues vers la friche de la Branche de Croix sont encombrées, peu visibles et la vallée est difficilement lisible.

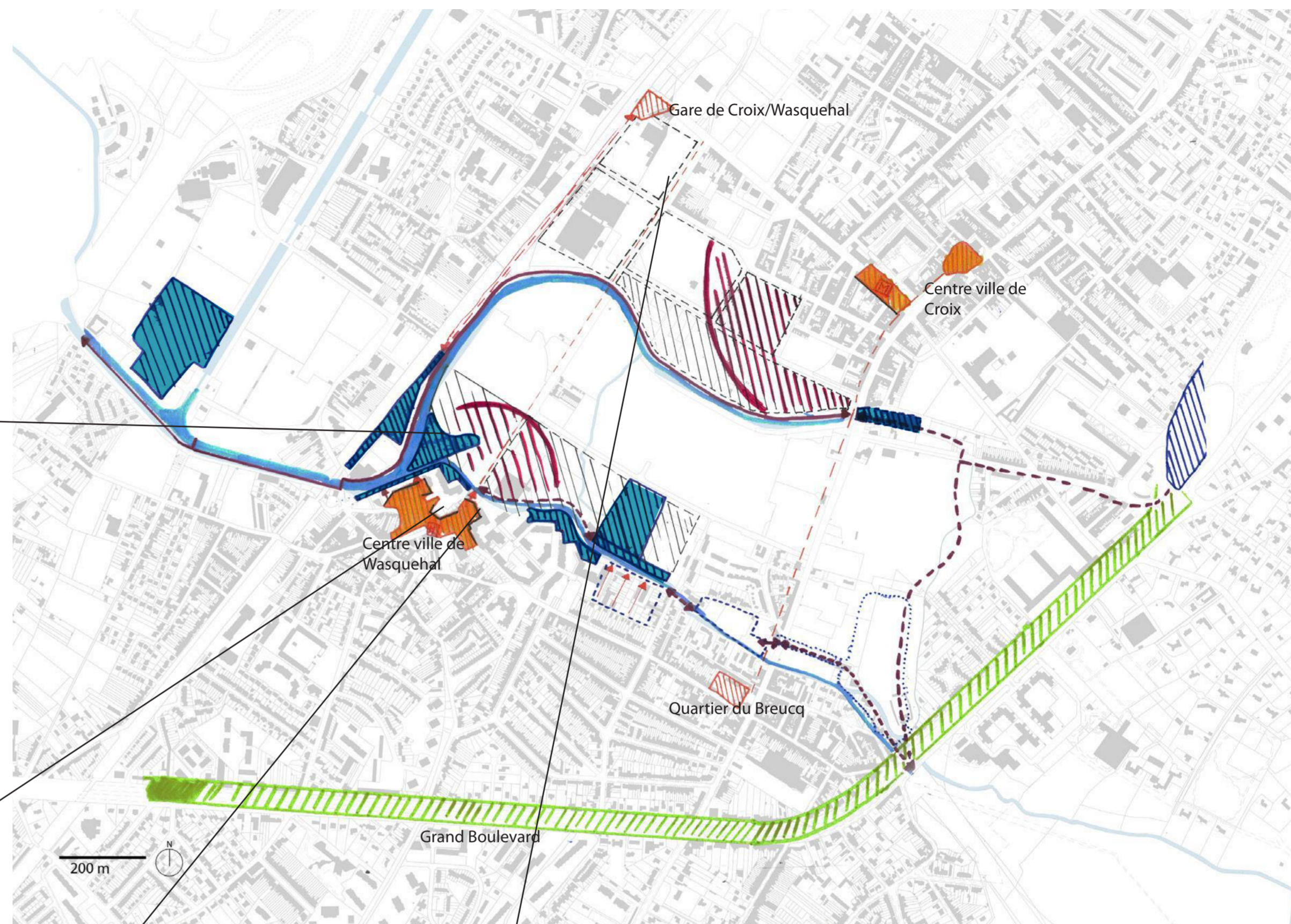
Depuis le fond, les clochers sont des repères urbains forts

La Marque comme point de repère.



Restructurer la ville vers la Marque.

Dynamiser les bords de Marque





- Centre ville
- Centralité liée à la Ville
- Espace public lié à l'eau.
- Espace public à créer.
- Grand Boulevard, une structure indépendante à l'échelle de la métropole.
- Relation entre les différentes centralités à créer.
- Relation entre espaces publics à créer
- Densification autour des centres villes
- Parcellaire industriel/ Parcellaire préféré pour densifier les espaces publics.

Rendre la Marque plus accessible.



**Multiplier les accès à la Marque :
Traverser le large
parcellaire industriel et urbain**

-  Rue majeure
-  Voie ferrée
-  Requalifier les voiries lourdes industrielles
-  Circulations douces existantes
-  Culs de sac
-  Autoroute
-  Circulations mixtes à créer
-  Circulations douces à créer
-  Centralités
-  Qualifier les accroches urbaines.
-  Grand boulevard / Arrêt de Tram.
-  Arrêt de Métro



**Requalifier les accroches urbaines
depuis les zones de centralité.**



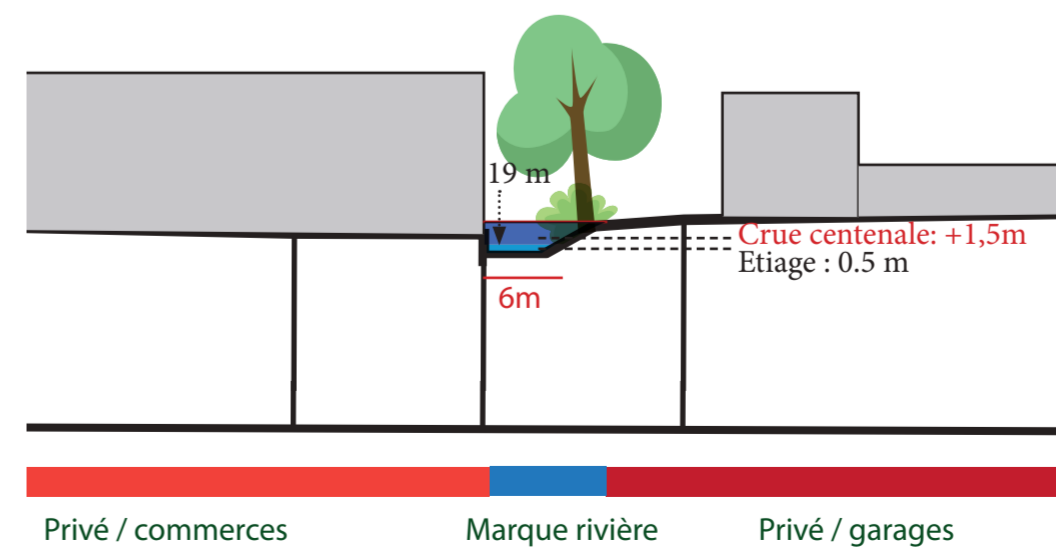
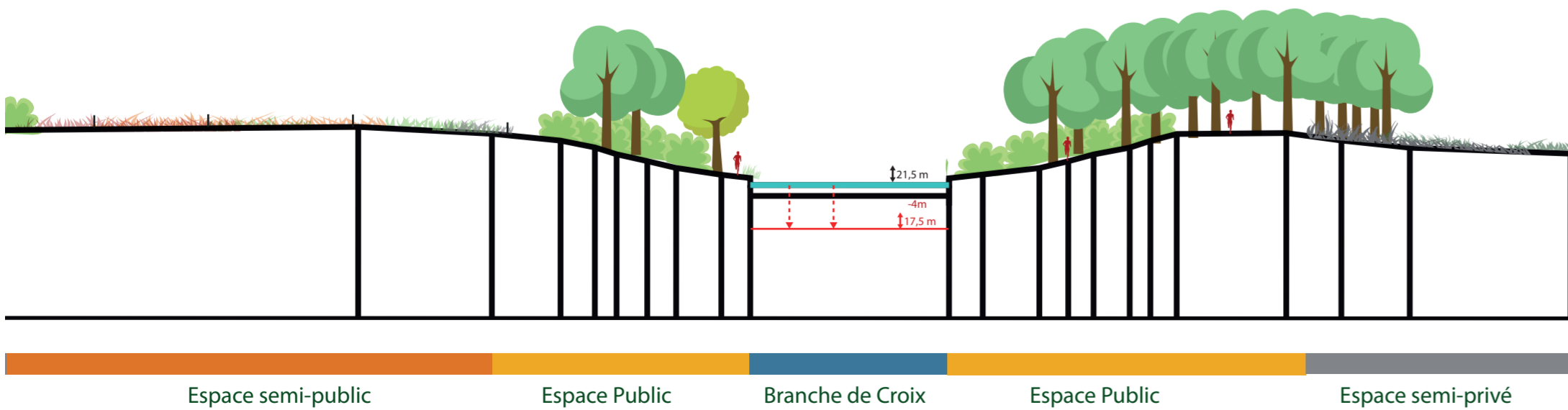
**Requalifier la voie verte le long de
la Branche de Croix.**



Améliorer la qualité écologique des milieux.



- Redonner sa place à l'eau
- Protéger l'habitat contre l'inondation.
- Gestion des eaux de pluie
- ouvrages hydrauliques
- Marque souterraine doit être ré-ouverte.
- Traversée lourde
- Traversée ferroviaire
- Traversée piétonne.
- Sol pollué / Pollué avec restriction d'usage : immuable



Désenclaver la Marque : Augmenter la place laissée à l'eau.

Soutenir localement les continuités écologiques métropolitaines



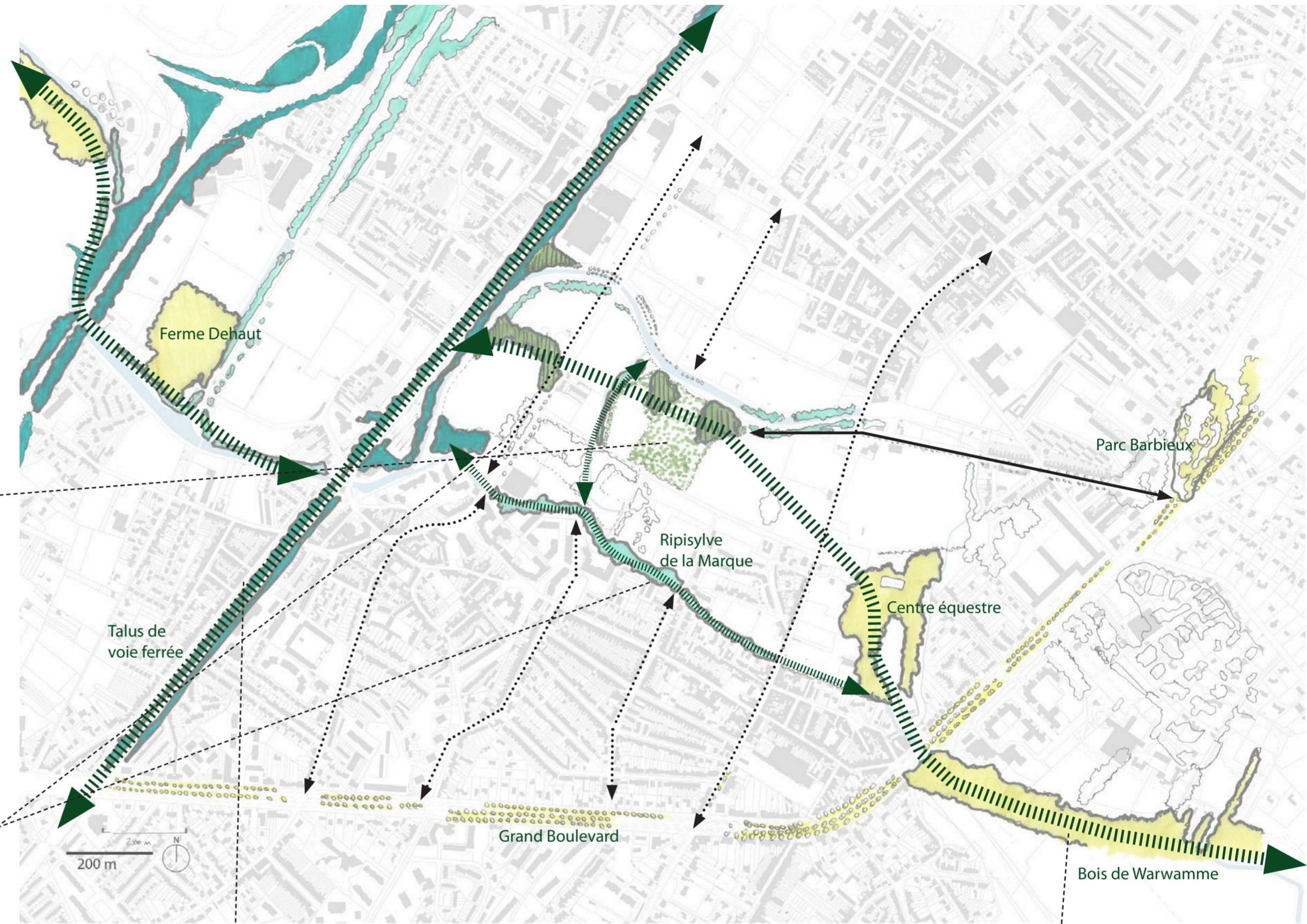
Préserver les Zones d'Intérêt Ecologique.



Restructurer les berges



Restructurer les ripisylves



Espace boisé support de la TVB.	Végétation Moyenne dense de talus	Alignements	Continuité écologique de la Marque
Zone d'intérêt écologique	Ripisylve de la Marque et de la Branche de Croix.		Etirer la dynamique écologique jusque dans le tissu urbain

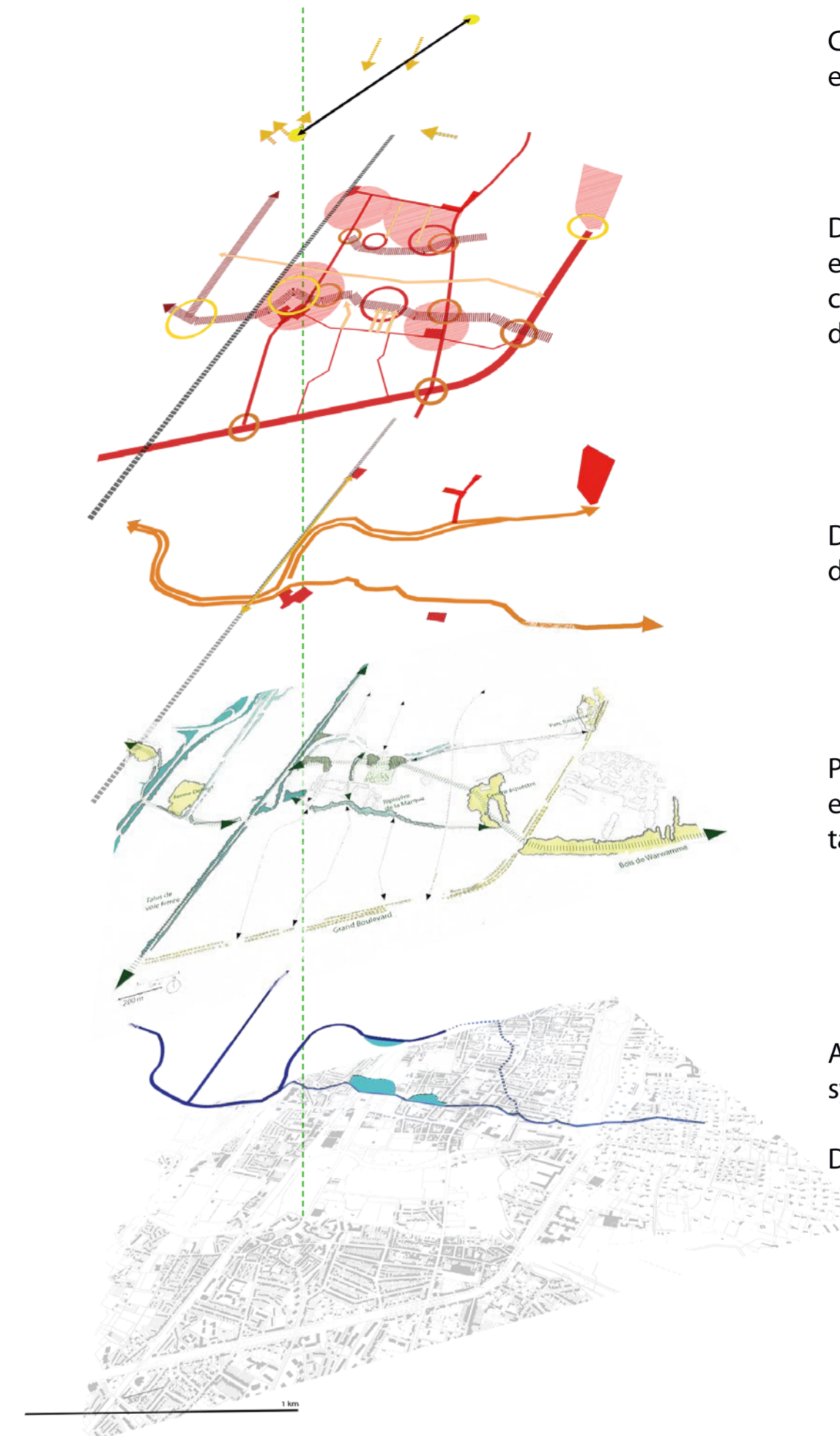
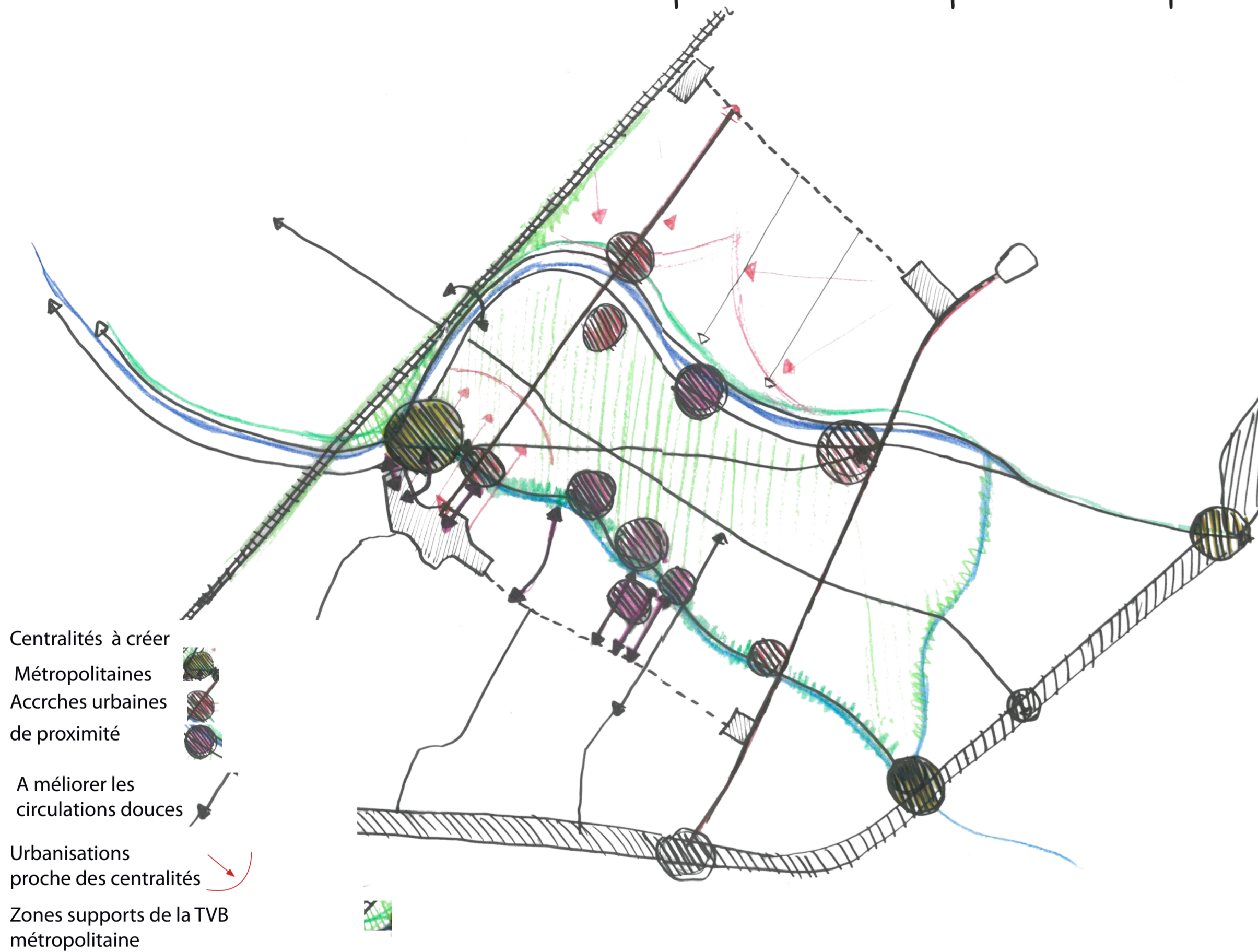


S'appuyer sur les Talus infrastructuraux



Connecter les espaces boisés porteurs de la TVB Bois de Warwamme

Schémas d'intentions : Un parc métropolitain qui rayonne localement.



Conserve et développer les vues sur et depuis l'eau et sur les clochers

Développer les mobilités douces entre les nombreux points de centralité et travailler la question des accroches urbaines

Développer et renforcer les mobilités douces le long de l'eau.

Prolonger les corridors écologiques en s'appuyant sur les Z. I E et sur les talus infrastructurés.

Assumer et tirer parti du double système rivière/Canal

Donner plus de place à l'eau.

Programme

- **Parc** s'inscrivant dans la chaîne des parcs métropolitains.
- **Promenade métropolitaine.**
- Création d'une **fabrique artistique** et culturelle proposant résidence d'artistes, expositions et ateliers.

- **Qualifier les accroches** des espaces métropolitains et centralités proches vers la Marque
- **Valorisation le premier tracé** du Canal de Roubaix.
- Rendre **accessible** le **talus** infrastructurel.
- **Urbanisation Mixte** depuis la Ville vers la Marque, plus densément vers les centres bourgs historiques (proximité des transports). 70000 m² d'habitat, 7500 m² de commerces, 3800 m² de bureaux.

- **Restructurer les espaces de proximité** vers la Marque et les rendre plus accessibles depuis la ville.
- Proposer la **gestion des sols** et des deux bassins de rétention **pollués** dans une optimisations économique.
- **Intensifier les usages** et les ripisylves en bord de Marque entre ouvertures et fermetures.

