

LES CRECHES EN GARE

Un programme d'envergure nationale

GARES & CONNEXIONS EN QUELQUES CHIFFRES



3 029 GARES

GÉRÉES PAR GARES & CONNEXIONS

2 milliards DE VOYAGEURS

TRANSITANT DANS LES GARES CHAQUE ANNÉE

120 GARES

AVEC PLUS DE 4 MILLIONS DE VOYAGEURS /AN

30

GARES
TGV / TER

90

GARES
TRANSILIENNES
(IDF)

6 agences régionales et 1
Direction pour les gares
transiliennes

LA RAISON D'ETRE D'A2C



SA MISSION : DEVELOPPER, COMMERCIALISER ET GERER LES ESPACES COMMERCIAUX

180 000
m² de
commerces



170 M€ DE CA (hors charges)

272 M€
INVESTIS
DANS LES
GARES EN
2014

400
GARES
avec au
moins un
commerce

SES OBJECTIFS : faciliter le quotidien des clients de la gare en proposant une offre de services complète leur permettant d'« acheter du temps ».

LES ACHATS GAIN DE TEMPS

Des activités variées déjà implantées :

- Des combistores presse/tabac/VAE
- De la restauration rapide
- De la distribution automatique
- Des crèches
- Des centres d'affaires
- Des coiffeurs
- Des services de santé : pharmacies et laboratoires d'analyses médicales



Demain, d'autres services à développer

- Des salles de sport
- Des instituts de beauté
- Des centres d'optique et d'audition
- Des pressings
- Des ateliers pour enfants
- Des services à la personne ou aux entreprises, ...



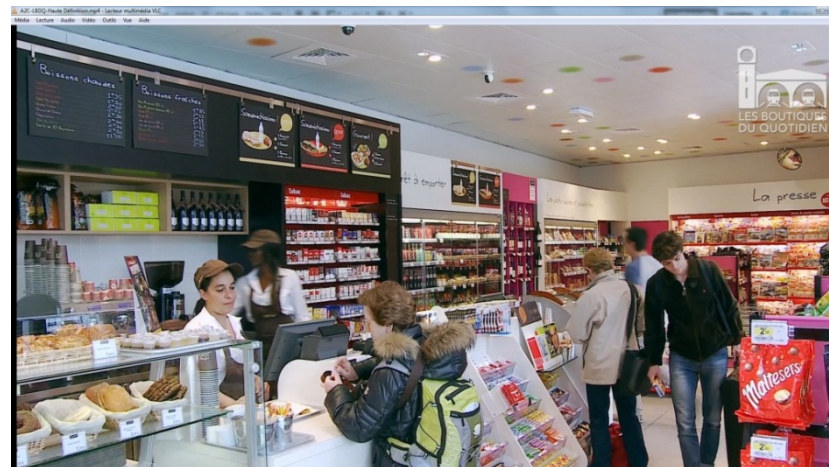
LES ACHATS GAIN DE TEMPS

LES BOUTIQUES DU QUOTIDIEN

Une stratégie spécifique pour les petites et moyennes gares

Un point de vente unique regroupant l'ensemble des offres et services recherchés par les voyageurs et la clientèle de quartier :

Une offre adaptée à chaque site (typologie de clients, environnement, espace disponible)



LES ACHATS GAIN DE TEMPS

SHOPING & AGREMENT DU VOYAGE



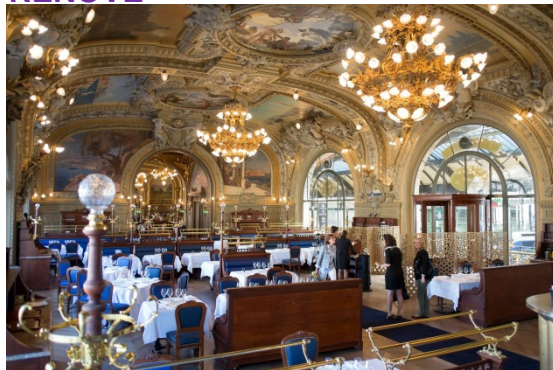
LE LAZARE



CAFE PREMIER PARIS GARE DE LYON



LE TRAIN BLEU PARIS GARE DE LYON : UN LIEU PARISIEN MYTHIQUE ENTIEREMENT RENOVE



CRECHE EN GARE : OBJECTIFS

Proposer des services innovants adaptés aux attentes des voyageurs mais aussi des riverains afin de simplifier la vie des parents et usagers des transports en commun, ... en se situant au plus proche de leur domicile sur leur trajet

Développer un nouveau service de vie quotidienne s'appuyant sur la fonction transport de la gare (clientèle pendulaire) mais aussi sur sa fonction urbaine

Faire des gares des lieux de vie à part entière intégrées au cœur des villes (faire vivre la gare avec son territoire)

Répondre à un vrai besoin d'équipements d'accueil de la petite enfance (besoin évalué à 400 000 places d'accueil de la petite enfance au niveau national en 2010)

Valoriser le patrimoine SNCF en aménageant des surfaces, auparavant mal ou inutilisées

LA MISE EN ŒUVRE DU PROGRAMME



Recherche et
identification de locaux

Prise de contact avec
les partenaires
institutionnels

Etude de faisabilité

Appel d'offres

Gré à gré



AOT 10 ans

Travaux propriétaires
(SNCF)

Travaux d'aménagement
+ obtention des
autorisations
administratives et
agrément pour ouverture
de la crèche (opérateur)

PROJET CRECHE, DANS QUELLES CONDITIONS ?

Une rencontre entre une attente en terme d'accueil de la petite enfance et un local répondant à toutes ses exigences qui est :

CONFORME aux réglementations en vigueur et aux conditions sanitaires et techniques imposées par l'aménagement d'une crèche

FONCTIONNEL :

- une surface cible à minima de 120 m²
- un espace extérieur pour aménagement d'une aire de jeux
- une aire de stationnement dépose-minute ou un parking à proximité immédiate

PROJET CRECHE AVEC QUI

Des projets réalisés avec un choix de partenaires reconnus et identifiés lors de l'appel à intérêt lancé par la SNCF en 2011

➤ Des opérateurs privés de crèche *

➤ Des Fédérations, Associations, Unions d'associations *



RÉALISATIONS

Gare	Superficie	Nombre de berceaux	Espace extérieur	Horaires	Opérateur exploitant
Roanne	170	10		6h45/19h	Babilou
Ermont-Eaubonne	141	10	69 m ²	8h/19h	Babilou
Paris gare du Nord	348	30	48	8h/19h	Babilou
Paris Saint-Lazare	400	37	0	8h/19h	Babilou



Une crèche ouvre à la gare du Nord

Une crèche de 30 berceaux vient d'ouvrir ses portes aux abords de la gare du Nord. Un service unique en Ile-de-France, réservé aux enfants d'usagers réguliers du train.

Le Parisien | 07 Nov. 2012, 04h20

Partager 25 Tweeter G+1 0

4 RÉACTIONS

Etienne, 5 mois, finit son biberon au calme, tandis que Martin entame gaiement une séance de roulades sur les matelas de couleurs vives. Qui pourrait imaginer que les trains entrent en gare du Nord à quelques mètres de là?

« Cette crèche répond à un vrai besoin en France, et en particulier en région parisienne, à l'heure où il faut être toujours disponible et mobile dans sa vie professionnelle.



REALISATIONS



Une crèche à la gare Saint-Lazare

Le Parisien | 13 Avril 2015, 18h32

Partager 11 Tweeter G+ 0

Après « les Wagonnets », « les Petits Trains ». Dans le cadre du partenariat noué entre le réseau Babilou et la filiale de la SNCF Gares & Connexion, une deuxième crèche vient d'ouvrir dans l'enceinte d'une gare parisienne, cette fois à Saint-Lazare (IXe).

D'une capacité de 20 berceaux, cette structure de 400 m² peut accueillir des petits âgés de dix semaines à 4 ans, de façon régulière ou occasionnelle. A terme, les Petits Trains prévoient de porter leur capacité à 37 places. Deux ans après l'ouverture des Wagonnets à la gare du Nord (Xe), ce sont donc près de 60 places qui sont désormais proposées à Paris aux usagers des trains. Au 15, rue d'Amsterdam (VIIIe). M° Saint-Lazare. Ouvert du lundi au vendredi de 8 heures à 19 heures. Rens. sur www.babilou.fr

CRECHES EN GARE : POURQUOI ?

POUR LES VOYAGEURS :

Les crèches en gare, sont une « équation parfaite pour mener de front sa vie professionnelle et sa vie personnelle » article du Parisien du 7/11/2012 sur le projet de crèche de Paris Gare du Nord). Elles facilitent le quotidien des parents actifs en leur offrant un mode de garde pour leur enfant sur le trajet domicile-travail limitant ainsi le stress lié aux éventuels aléas des transports en commun.

Les crèches en gare offre une amplitude horaire très large (11 à 12h en moyenne) avec des horaires adaptés aux horaires de pointe des voyageurs. Les crèches en gare de Paris Saint-Lazare et Paris Gare du Nord ont une amplitude horaire de 12h (8h/19h), lesquelles sont parfaitement adaptées aux pics de fréquentation de la gare.

POUR LES COLLECTIVITES :

Les crèches en gare permettent à la collectivité d'offrir à ses administrés une structure multi-accueil complémentaire de l'offre petite enfance dans un emplacement privilégié leur facilitant le quotidien.

POUR LA VIE DE QUARTIER :

Ces nouvelles structures multi-accueil redynamisent les quartiers des gares en ouvrant la gare sur la ville: *«Implanter des crèches participe à faire de la gare un quartier à part entière dans la ville, qui répond aux attentes et besoins des voyageurs»*, Direction commerciale d'A2C, filiale SNCF en charge des commerces.

PROJETS A L'ETUDE

Projets en cours

Gare	Superficie	Nombre de berceaux	Espace extérieur	Horaires	Opérateur exploitant	Dates prévisionnelles d'ouvertures
Valenciennes	329	25	56 m ²	7h / 19h	Crèche de France	Septembre 2016
Villefranche-sur-Saône	237	20	80 m ²	7h30/ 9h30	Crèche attitude	Septembre 2016
Massy-Palaiseau	464	40 ou plus	210 m ²	Non définis	Pas encore sélectionné	Septembre 2016
Montluçon	315	15	157	Non définis	Enfance Horizon	Janvier 2017
Deauville - Trouville	150	Entre 10 et 15	Oui	Non définis	Non sélectionné	Janvier 2017

Projets à l'étude

Gare	Superficie	Nombre de berceaux	Espace extérieur	Horaires	Opérateur exploitant
Riom - Châtel-Guyon	132	10	Non défini	Non définis	Non sélectionné
Mâcon	220	Entre 20 et 21	Non défini	Non définis	Non sélectionné
Saint-Chamond	150	10	Non défini	Non définis	Non sélectionné
Hendaye	250 m ²	Entre 20 et 22	Non défini	Non définis	Non sélectionné
Saintes	160 m ²	Entre 10 et 14	Non défini	Non définis	Non sélectionné
Libourne	245 m ²	Entre 20 et 22	60 m ²	Non définis	Non sélectionné

FOCUS SUR LA CRECHE DE VALENCIENNES

Un projet réalisé avec Crèches de France

Une collaboration initiée en 2014

Une signature de contrat en 2015

Ouverture prévisionnelle septembre 2016

