

Parc naturel
BURDINALE
MEHAIGNE

Braives
Burdinne
Héron
Wanze

INVITATION

Présentation et débat sur la perception paysagère du cadre de vie

Votre paysage vous intéresse ?

Votre cadre de vie vous concerne ?

Les éoliennes et les chemins vous préoccupent ?

Votre avis est important !

**Nous vous invitons à nous rejoindre à la Maison de la Mehaigne
et de l'Environnement Rural**

50 rue du Moulin - 4261 Latinne (Braives)

le 29 novembre 2016 à 19h

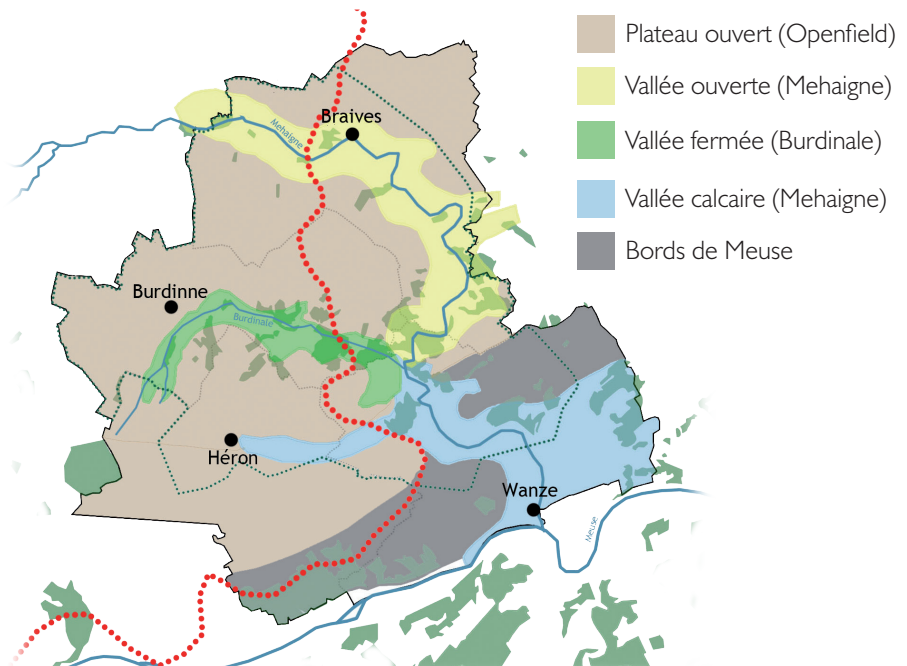
(inscription souhaitée au 085/71 28 92 ou admin.parcnaturelburdinne@skynet.be)

**pour une soirée consacrée à la présentation de l'avancement de notre étude
sur le paysage et son analyse descriptive qui sera suivie d'une séance
de questions/réponses.**

Le Parc Naturel Burdinale-Mehaigne organise une vaste étude paysagère sur les communes de Braives, Burdinne, Héron et Wanze. Cette étude paysagère a pour objectif de renforcer la prise en compte des enjeux majeurs des paysages dans l'élaboration de l'Aménagement du territoire, pour sa gestion courante et pour une vision à long terme en tenant compte de la perception citoyenne.

Vous trouverez sur notre site internet l'analyse contextuelle descriptive de nos paysages (fichier pdf). Nous y développons le découpage du territoire en différentes zones paysagères. Les analyses contextuelles évolutive et évaluative sont en cours et nous vous en tiendrons informé dans le courant de l'année 2017. N'hésitez pas à nous contacter si vous désirez nous faire part de votre avis ou de vos questions.

Une des premières conclusions est que nous avons relevé 5 grands types de paysages sur le territoire des quatre communes :



Considérez-vous ce référentiel cartographique du territoire pertinent ?
Voyez-vous d'autre(s) zone(s) paysagère(s) ?
Venez en débattre avec nous ce mardi 29 novembre !